



BLUE STORM 2 IN 1

SCOPA CORDLESS
250W ———— CICLONICA

> ASPIRA > PULISCE > RACCOGLIE

ISTRUZIONI D'USO

AVVERTENZE DI SICUREZZA



ATTENZIONE!

Attenzione! Leggere le istruzioni prima dell'uso. Leggere tutti gli avvisi di sicurezza e tutte le istruzioni. La mancata osservanza dei presenti avvisi e istruzioni potrebbe causare scosse elettriche, incendi e/o infortuni gravi. Avvertenza! Quando si usano apparecchi alimentati elettricamente, osservare sempre le normali precauzioni di sicurezza per ridurre il rischio di incendio, scosse elettriche, lesioni personali e danni materiali. L'apparecchio è destinato solo ad un uso domestico per le funzioni indicate nel presente manuale. Non adatto per uso professionale. Non utilizzare l'apparecchio per usi diversi da quello per cui è concepito. Qualsiasi utilizzo diverso da quello indicato è da considerarsi improprio e pericoloso ed espone l'utilizzatore a rischi di natura elettrica e a danni alle persone. Allorché si decida di smaltire come rifiuto questo apparecchio, si raccomanda di renderlo inoperante tagliandone il cavo di alimentazione. Prima di collegare l'apparecchio alla rete di alimentazione, controllare che la tensione indicata sui dati tecnici corrisponda a quella della rete locale e non utilizzare prese

o prolunghe elettriche non compatibili con quanto indicato nei dati tecnici. Non utilizzare l'apparecchio se il cavo, la spina o alcune sue parti risultano danneggiate. Assicurarsi che il cavo di alimentazione sia adeguatamente tenuto lontano dall'apparecchio e non venga in contatto con le parti calde dello stesso o pressato su bordi o spigoli taglienti. Non scollegare mai l'apparecchio tirando il cavo. Dopo aver utilizzato l'apparecchio, scollegare il filo conduttore dalla fonte elettrica e attendere che si raffreddi prima di riportarlo a posto e di procedere alla sua pulizia. Tutte le riparazioni, compresa la (eventuale) la sostituzione del cavo di alimentazione, devono essere eseguite solamente da tecnici autorizzati ed esperti, in modo da prevenire ogni rischio. Non avvolgere mai il cavo di alimentazione attorno alla mano quando l'apparecchio è connesso alla rete elettrica. In caso di temporale, scollegare il cavo di alimentazione dalla presa di corrente. Distendere completamente il cavo prima dell'utilizzo. Non tirare o trasportare l'apparecchio per mezzo del filo di alimentazione. Non usare il filo di alimentazione come manico. Non tirare il filo di alimentazione attorno ad angoli aguzzi e non appoggiarlo su superfici calde. Conservare il presente

libretto d'uso sicuro, insieme alle istruzioni, per l'intera durata di vita dell'apparecchio, a scopo di consultazione. In caso di cessione dell'apparecchio a terzi, consegnare anche l'intera documentazione. Se nella lettura di questo libretto di istruzioni d'uso alcune parti risultassero di difficile comprensione o se sorgessero dubbi, prima di utilizzare il prodotto contattare l'azienda all'indirizzo indicato. Attenzione! Controllare periodicamente il corretto serraggio delle eventuali viti presenti, lo stato di usura dell'apparecchio ed accertarsi del suo corretto funzionamento. L'utilizzo di accessori non consigliati o non forniti dal costruttore dell'apparecchio può comportare rischi di incendio, shock elettrico o danni a persone. Scollegare sempre l'apparecchio dall'alimentazione se lasciato incustodito e prima di montarlo, smontarlo, pulirlo o manutenerlo. Non lasciare l'apparecchio esposto ad agenti atmosferici (pioggia, sole, ecc.). Non usare l'apparecchio all'aperto. Non lasciare incustodito l'apparecchio mentre è collegato alla rete elettrica. Non utilizzare l'apparecchio in caso di mani bagnate o piedi bagnati o nudi.



ATTENZIONE!

Pericolo di soffocamento. Gli elementi

dell'imballaggio non devono essere lasciati alla portata dei bambini in quanto potenziali fonti di pericolo. Tenere il sacchetto di plastica lontano dalla portata di bambini. Non è un giocattolo. Durante l'utilizzo assicurarsi che i bambini non vengano a contatto con l'apparecchio. L'apparecchio può essere utilizzato da bambini di età non inferiore a 8 anni e da persone con ridotte capacità fisiche, sensoriali o mentali, o prive di esperienza o della necessaria conoscenza, purché sotto sorveglianza oppure dopo che le stesse abbiano ricevuto istruzioni relative all'uso sicuro dell'apparecchio e alla comprensione dei pericoli ad esso inerenti. I bambini non devono giocare con l'apparecchio. La pulizia e la manutenzione destinata ad essere effettuata dall'utilizzatore non deve essere effettuata da bambini, a meno che non abbiano più di 8 anni e siano sorvegliati. Mantenere l'apparecchio e il suo cavo fuori dalla portata dei bambini con meno di 8 anni e custodire in luogo asciutto e sicuro. L'apparecchio non è destinato ad essere fatto funzionare per mezzo di un temporizzatore esterno o con un sistema di comando separato. Se il cavo di alimentazione è danneggiato, esso deve essere sostituito da un cavo o da un assemblaggio speciali aventi le stesse caratteristiche

oppure disponibili presso il costruttore o il suo servizio assistenza tecnica. Utilizzare l'apparecchio solo con l'unità di alimentazione indicata sulla targhetta dell'apparecchio.

Non lasciare l'apparecchio esposto ad agenti atmosferici (pioggia, sole, ecc...). Non usare l'apparecchio all'aperto. Non lasciare incustodito l'apparecchio mentre è collegato alla rete elettrica. Non usare per aspirare acqua. Non immergere in acqua per la pulizia. L'apparecchio deve essere controllato regolarmente e non deve essere utilizzato se danneggiato. Utilizzare solo con l'unità di alimentazione in dotazione. Questo apparecchio contiene batterie non sostituibili.



ATTENZIONE!

Ai fini della ricarica della batteria, utilizzare solo l'unità di alimentazione removibile fornita con l'apparecchio.

Questo apparecchio è conforme ai requisiti del Regolamento (UE) 2023/826. Consumo energetico in modalità off: n.a.

Consumo energetico in modalità stand-by: 0,3 W.

Consumo energetico in modalità stand-

by in rete: n.a.

Periodo dopo il quale raggiunge automaticamente la modalità off: l'apparecchio non è dotato di funzione automatica di passaggio in off mode. L'apparecchio viene spento manualmente dall'utente.

Periodo dopo il quale raggiunge automaticamente la modalità stand-by: circa 20 minuti.

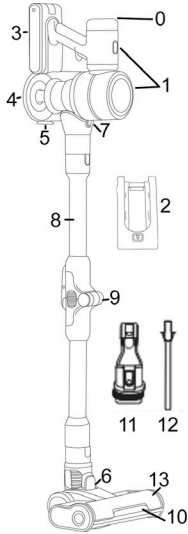
Periodo dopo il quale raggiunge automaticamente la modalità stand-by in rete: n.a.

L'apparecchio non dispone di modalità standby in rete né di funzioni di connessione cablata o wireless.

Alimentazione: alimentatore esterno modello CZH015310050EUWP (31 V DC – 0,5 A – 15,5 W) fornito con l'apparecchio.

COMPONENTI

0. Display touch
1. Display visualizzazione funzioni
2. Placca per assemblaggio a muro
3. Gruppo batteria
4. Contenitore polvere
5. Apertura/chiusura contenitore polvere
6. Blocco/sblocco testa motorizzata
7. Blocco/sblocco corpo principale
8. Tubo pieghevole
9. Blocco/sblocco asta (per rendere l'asta pieghevole)
10. Led su spazzola
11. Bocchetta ampio
12. Beccuccio a lancia
13. Spazzola motorizzata per pavimenti.



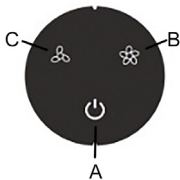
DISPLAY TOUCH

A. Tasto di accensione:

- Premere per 2 secondi per accendere l'apparecchio.
- Premere per 2 secondi per spegnere l'apparecchio.

B. Tasto aumenta velocità: ECO - MIN - MAX

C. Tasto diminuisce velocità: ECO - MIN - MAX

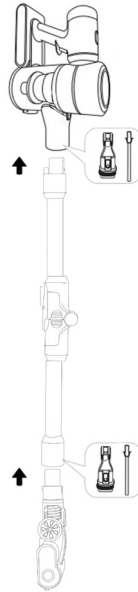


ACCESSORI

Spazzola 2in1: utile per rimuovere lo sporco da mobili e tappezzeria.

Tubo: per raggiungere zone e angoli difficili.

ASSEMBLAGGIO



ISTRUZIONI DI RICARICA

1. Ricarica iniziale: Il dispositivo non è completamente carico all'acquisto. Effettuare una ricarica completa al primo utilizzo per ottimizzare la durata della batteria.

2. Ricariche periodiche:

- Ricaricare almeno una volta ogni sei mesi se non utilizzato.
- Ricaricare completamente dopo ogni utilizzo.

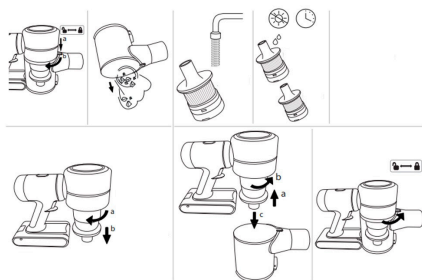
3. Condizioni di ricarica:

- Temperatura ambiente compresa tra 0°C e 35°C.

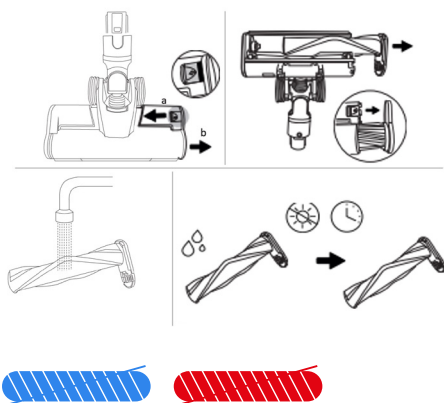
ATTENZIONE:

- Il dispositivo smetterà di funzionare e passerà in modalità di ricarica quando collegato alla presa di corrente.
- Durante la ricarica, l'apparecchio non può essere utilizzato.
- La temperatura dell'adattatore può aumentare durante la ricarica.

PULIZIA DEL SERBATOIO



PULIZIA SPAZZOLA



Se la spazzola motorizzata si blocca, sul display il simbolo blu diventerà rosso. Occorre quindi pulirla per ripristinare il corretto funzionamento.

1. Spegnerne l'aspirapolvere e rimuovere la spazzola motorizzata.
2. Eliminare eventuali grovigli di capelli, polvere o detriti che potrebbero ostacolare il movimento della spazzola.
3. Verificare che il rullo della spazzola ruoti liberamente prima di rimontarlo.
4. Reinstallare la spazzola motorizzata e accendere l'aspirapolvere per verificarne il corretto funzionamento.

BATTERIA

Indicatore di Percentuale della Batteria

Capacità della batteria: 2200 mAh

Tempo di ricarica: 5 ore

Durata batteria: modalità ECO: 40min, modalità MIN: 25min, modalità MAX: 15min.

Capacità del serbatoio della polvere: 0,7 L

RISOLUZIONE DEI PROBLEMI

La spia della batteria è spenta durante la ricarica.	<ul style="list-style-type: none"> • Controllare se l'adattatore è correttamente collegato.
La spia della batteria non si spegne.	<ul style="list-style-type: none"> • Se la spia non si spegne dopo 12 ore di ricarica, il dispositivo o la batteria potrebbero essere danneggiati.
L'indicatore di percentuale della batteria è impreciso.	<ul style="list-style-type: none"> • Controllare se l'adattatore è corretto. • Scollegare l'adattatore e ricollegarlo dopo 10 minuti. Se il problema persiste, il dispositivo potrebbe essere difettoso.
Dopo una ricarica completa, l'autonomia è ridotta.	<ul style="list-style-type: none"> • Assicurarsi che la temperatura di ricarica sia compresa tra 0°C e 35°C.
Il dispositivo è acceso ma non funziona.	<ul style="list-style-type: none"> • Verificare che la batteria non sia scarica e ricaricare se necessario. • Controllare se il sistema di protezione contro il surriscaldamento si è attivato: <ol style="list-style-type: none"> 1. Spegnerne il dispositivo. 2. Lasciarlo raffreddare per 8-30 minuti prima di riaccenderlo.
Il rullo della spazzola non funziona.	<ul style="list-style-type: none"> • Pulire il rullo da polvere, capelli o altri oggetti.
Perdita di potenza di aspirazione.	<ul style="list-style-type: none"> • Pulire il filtro HEPA e svuotare il serbatoio della polvere.

E - MEDIDAS DE SEGURIDAD



ATENCIÓN!

¡Atención! Lea las instrucciones antes de usar. Lea todas las advertencias de seguridad y todas las instrucciones. El incumplimiento de estas advertencias e instrucciones puede causar descargas eléctricas, incendios y/o lesiones graves. ¡Advertencia! Al utilizar aparatos alimentados eléctricamente, siempre observe las precauciones de seguridad normales para reducir el riesgo de incendio, descargas eléctricas, lesiones personales y daños materiales. El aparato está destinado solo a uso doméstico para las funciones indicadas en este manual. No es apto para uso profesional. No utilice el aparato para otros fines distintos a los que fue diseñado. Cualquier uso diferente al indicado se considera inapropiado y peligroso, y expone al usuario a riesgos eléctricos y a daños a las personas. Cuando decida desechar este aparato, se recomienda dejarlo inoperable cortando su cable de alimentación. Antes de conectar el aparato a la red de alimentación, verifique que el voltaje indicado en los datos técnicos coincida con el de la red local y no utilice enchufes o extensiones eléctricas que no sean compatibles con los

datos técnicos indicados. No utilice el aparato si el cable, el enchufe o algunas de sus partes están dañadas. Asegúrese de que el cable de alimentación esté adecuadamente alejado del aparato y que no entre en contacto con las partes calientes del mismo ni quede presionado en bordes o esquinas afiladas. Nunca desconecte el aparato tirando del cable. Después de usar el aparato, desconecte el cable de la fuente eléctrica y espere a que se enfríe antes de guardarlo y proceder a su limpieza. Todas las reparaciones, incluida (eventualmente) la sustitución del cable de alimentación, deben ser realizadas únicamente por técnicos autorizados y capacitados, para evitar cualquier riesgo. Nunca enrolle el cable de alimentación alrededor de la mano cuando el aparato esté conectado a la red eléctrica. En caso de tormenta, desconecte el cable de la toma de corriente. Extienda completamente el cable antes de usarlo. No tire ni transporte el aparato mediante el cable de alimentación. No utilice el cable de alimentación como asa. No enrolle el cable de alimentación alrededor de esquinas agudas ni lo coloque sobre superficies calientes. Conserve este manual de uso seguro, junto con las instrucciones, durante toda la vida útil del aparato, para consulta. Si entrega

el aparato a terceros, también entregue toda la documentación. Si alguna parte de este manual de instrucciones es difícil de entender o si tiene dudas, antes de utilizar el producto, contacte con la empresa en la dirección indicada. ¡Atención! Verifique periódicamente el ajuste correcto de los posibles tornillos presentes, el estado de desgaste del aparato y asegúrese de su correcto funcionamiento. El uso de accesorios no recomendados o no proporcionados por el fabricante del aparato puede conllevar riesgos de incendio, descarga eléctrica o daños a las personas. Siempre desconecte el aparato de la alimentación si lo deja desatendido y antes de montarlo, desmontarlo, limpiarlo o darle mantenimiento. No deje el aparato expuesto a los elementos atmosféricos (lluvia, sol, etc.). No utilice el aparato al aire libre. No deje el aparato desatendido mientras esté conectado a la red eléctrica. No utilice el aparato con las manos mojadas o los pies mojados o descalzos.



ATENCIÓN!

Peligro de asfixia. Los elementos del embalaje no deben estar al alcance de los niños, ya que son fuentes potenciales de peligro. Mantenga la bol-

sa de plástico fuera del alcance de los niños. No es un juguete. Durante el uso, asegúrese de que los niños no entren en contacto con el aparato. El aparato puede ser utilizado por niños mayores de 8 años y personas con capacidades físicas, sensoriales o mentales reducidas, o con falta de experiencia o conocimientos, siempre que estén bajo supervisión o hayan recibido instrucciones relativas al uso seguro del aparato y comprendan los peligros inherentes. Los niños no deben jugar con el aparato. La limpieza y el mantenimiento destinados a ser realizados por el usuario no deben ser realizados por niños, a menos que tengan más de 8 años y estén supervisados. Mantenga el aparato y su cable fuera del alcance de los niños menores de 8 años y guárdelo en un lugar seco y seguro. El aparato no está destinado a ser operado mediante un temporizador externo o un sistema de control separado. Si el cable de alimentación está dañado, debe ser reemplazado por un cable o un ensamblaje especial que tenga las mismas características o que esté disponible a través del fabricante o su servicio técnico. Utilice el aparato solo con la unidad de alimentación indicada en la etiqueta del aparato.

No deje el aparato expuesto a agentes

atmosféricos (lluvia, sol, etc.). No use el aparato al aire libre. No deje el aparato desatendido mientras esté conectado a la red eléctrica. No lo use para aspirar agua. No lo sumerja en agua para su limpieza. El aparato debe revisarse regularmente y no debe utilizarse si está dañado. Utilice solo con la unidad de alimentación suministrada. Este aparato contiene baterías no reemplazables.



ATENCIÓN!

Para la recarga de la batería, utilice solo la unidad de alimentación extraíble proporcionada con el aparato.

Este aparato cumple con los requisitos del Reglamento (UE) 2023/826.

Consumo energético en modo apagado: n.a.

Consumo energético en modo de espera: 0,3 W.

Consumo energético en modo de espera en red: n.a.

Periodo tras el cual alcanza automáticamente el modo apagado: el aparato no dispone de función automática de conmutación al modo apagado. El aparato se apaga manualmente por el usuario.

Periodo tras el cual alcanza automáti-

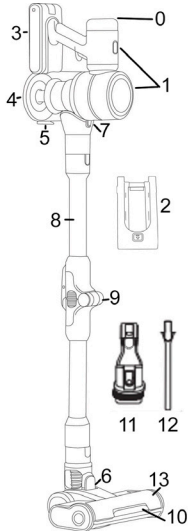
camente el modo de espera: aproximadamente 20 minutos.

Periodo tras el cual alcanza automáticamente el modo de espera en red: n.a. El aparato no dispone de modo de espera en red ni de funciones de conexión por cable o inalámbricas.

Alimentación: adaptador de corriente externo modelo CZH015310050EUWP (31 V CC – 0,5 A – 15,5 W) suministrado con el aparato.

COMPONENTES

0. Pantalla táctil
1. Pantalla de visualización de funciones
2. Placa para montaje en pared
3. Unidad de batería
4. Depósito de polvo
5. Apertura/cierre del depósito de polvo
6. Bloqueo/desbloqueo del cabezal motorizado
7. Bloqueo/desbloqueo del cuerpo principal
8. Tubo plegable
9. Bloqueo/desbloqueo de la varilla (para hacerla plegable)
10. LED en el cepillo
11. Boquilla ancha
12. Boquilla de lanza
13. Cepillo motorizado para suelos



PANTALLA TÁCTIL

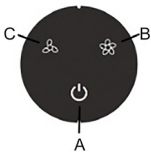
A. Botón de encendido:

- Mantener presionado durante 2 segundos para encender el aparato.

- Mantener presionado durante 2 segundos para apagar el aparato.

B. Botón para aumentar la velocidad: ECO - MIN - MAX

C. Botón para disminuir la velocidad: ECO - MIN - MAX

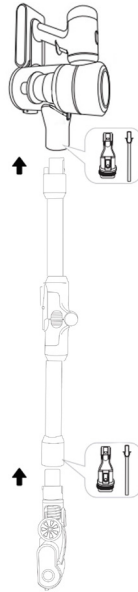


ACCESORIOS

Cepillo 2 en 1: útil para eliminar la suciedad de muebles y tapicería.

Boquilla de lanza: para alcanzar zonas y esquinas de difícil acceso.

ENSAMBLAJE



INSTRUCCIONES DE CARGA

1. Carga inicial: el dispositivo no está completamente cargado al momento de la compra. Realizar una carga completa antes del primer uso para optimizar la duración de la batería.

2. Cargas periódicas:

- Si no se usa, cargar al menos una vez cada seis meses.
- Cargar completamente después de cada uso.

3. Condiciones de carga:

- Temperatura ambiente entre 0°C y 35°C.

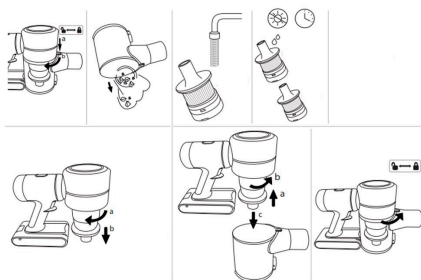
ATENCIÓN:

- El dispositivo dejará de funcionar y entrará en modo de carga cuando esté conectado a la corriente.

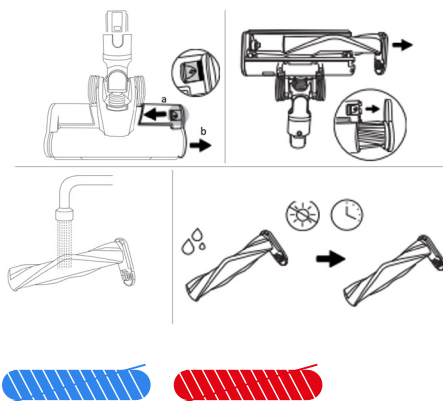
- Durante la carga, el aparato no puede ser utilizado.

- La temperatura del adaptador puede aumentar durante la carga.

LIMPIEZA DEL CEPILLO



PULIZIA SPAZZOLA



Si el cepillo motorizado se bloquea, el símbolo azul en la pantalla se volverá rojo. En este caso, es necesario limpiarlo para restaurar su correcto funcionamiento.

1. Apagar la aspiradora y retirar el cepillo motorizado.
2. Eliminar cualquier enredo de cabello, polvo o residuos que puedan obstruir el movimiento del cepillo.
3. Comprobar que el rodillo del cepillo gira libremente antes de reinstalarlo.
4. Reinstalar el cepillo motorizado y encender la aspiradora para verificar su correcto funcionamiento.

BATERÍA

Indicador de porcentaje de batería

Capacidad de la batería: 2200 mAh

Tiempo de carga: 5 horas

Duración de la batería:

- Modo ECO: 40 min
- Modo MIN: 25 min

- Modo MAX: 15 min

Capacidad del depósito de polvo: 0,7 L

SOLUCIÓN DE PROBLEMAS

El indicador de la batería está apagado durante la carga.	<ul style="list-style-type: none"> • Verificar si el adaptador está correctamente conectado.
El indicador de la batería no se apaga.	Si la luz no se apaga después de 12 horas de carga, el dispositivo o la batería podrían estar dañados
El indicador de porcentaje de batería es inexacto.	<ul style="list-style-type: none"> • Verificar si el adaptador es el correcto. • Desconectar el adaptador y volver a conectarlo después de 10 minutos. Si el problema persiste, el dispositivo podría estar defectuoso.
Después de una carga completa, la autonomía es reducida.	<ul style="list-style-type: none"> • Asegurarse de que la temperatura de carga esté entre 0°C y 35°C.
El dispositivo está encendido pero no funciona.	<ul style="list-style-type: none"> • Verificar que la batería no esté descargada y recargarla si es necesario. • Comprobar si el sistema de protección contra el sobrecalentamiento se ha activado: <ol style="list-style-type: none"> 1. Apagar el dispositivo. 2. Dejarlo enfriar durante 8-30 minutos antes de volver a encenderlo.
El rodillo del cepillo no funciona.	<ul style="list-style-type: none"> • Limpiar el rodillo de polvo, cabellos u otros residuos.
Pérdida de potencia de succión.	<ul style="list-style-type: none"> • Limpiar el filtro HEPA y vaciar el depósito de polvo.

P - MEDIDAS DE SEGURANÇA



ATENÇÃO!

Atenção! Leia as instruções antes de usar. Leia todos os avisos de segurança e todas as instruções. O não cumprimento destes avisos e instruções pode causar choques elétricos, incêndios e/

ou ferimentos graves. Aviso! Ao usar aparelhos eletricamente alimentados, observe sempre as precauções normais de segurança para reduzir o risco de incêndio, choques elétricos, ferimentos pessoais e danos materiais. O aparelho é destinado apenas ao uso doméstico para as funções indicadas neste manual. Não é adequado para uso profissional. Não utilize o aparelho para outros fins além daqueles para os quais foi projetado. Qualquer utilização diferente da indicada é considerada inadequada e perigosa, expondo o utilizador a riscos elétricos e danos às pessoas. Quando decidir descartar este aparelho, recomenda-se torná-lo inoperante cortando o cabo de alimentação. Antes de ligar o aparelho à rede elétrica, verifique se a tensão indicada nos dados técnicos corresponde à da rede local e não utilize tomadas ou extensões elétricas que não sejam compatíveis com os dados técnicos indicados. Não utilize o aparelho se o cabo, a ficha ou algumas das suas partes estiverem danificadas. Certifique-se de que o cabo de alimentação esteja adequadamente afastado do aparelho e não entre em contato com as partes quentes do mesmo nem seja pressionado contra bordas ou arestas afiadas. Nunca desligue o aparelho puxando pelo cabo. Após utilizar o apa-

relho, desligue o cabo da fonte elétrica e espere que esfrie antes de guardá-lo e de proceder à sua limpeza. Todas as reparações, incluindo a (eventual) substituição do cabo de alimentação, devem ser realizadas exclusivamente por técnicos autorizados e capacitados, de modo a evitar qualquer risco. Nunca enrole o cabo de alimentação à volta da mão quando o aparelho estiver conectado à rede elétrica. Em caso de tempestade, desligue o cabo da tomada. Estenda completamente o cabo antes de usar. Não puxe nem transporte o aparelho pelo cabo de alimentação. Não use o cabo de alimentação como alça. Não enrole o cabo de alimentação em torno de cantos afiados nem o coloque sobre superfícies quentes. Guarde este manual de uso seguro, juntamente com as instruções, durante toda a vida útil do aparelho, para consulta. Se entregar o aparelho a terceiros, entregue também toda a documentação. Se ao ler este manual de instruções algumas partes forem de difícil compreensão ou surgirem dúvidas, antes de usar o produto, entre em contato com a empresa no endereço indicado. Atenção! Verifique periodicamente o aperto correto dos parafusos presentes, o estado de desgaste do aparelho e certifique-se de que está a funcionar corretamente.

O uso de acessórios não recomendados ou não fornecidos pelo fabricante do aparelho pode acarretar riscos de incêndio, choque elétrico ou danos às pessoas. Sempre desligue o aparelho da fonte de alimentação se deixado sem supervisão e antes de montá-lo, desmontá-lo, limpá-lo ou realizar sua manutenção. Não deixe o aparelho exposto aos elementos atmosféricos (chuva, sol, etc.). Não utilize o aparelho ao ar livre. Não deixe o aparelho sem supervisão enquanto estiver conectado à rede elétrica. Não use o aparelho com as mãos molhadas ou os pés molhados ou descalços.



ATENÇÃO!

Perigo de asfixia. Os elementos da embalagem não devem ficar ao alcance das crianças, pois são potenciais fontes de perigo. Mantenha o saco plástico fora do alcance das crianças. Não é um brinquedo. Durante o uso, certifique-se de que as crianças não entrem em contato com o aparelho. O aparelho pode ser utilizado por crianças com idade não inferior a 8 anos e por pessoas com capacidades físicas, sensoriais ou mentais reduzidas, ou com falta de experiência ou conhecimento, desde que sob supervisão ou após terem recebido instruções

relativas ao uso seguro do aparelho e à compreensão dos perigos inerentes. As crianças não devem brincar com o aparelho. A limpeza e a manutenção a serem realizadas pelo utilizador não devem ser efetuadas por crianças, a menos que tenham mais de 8 anos e estejam supervisionadas. Mantenha o aparelho e o seu cabo fora do alcance de crianças com menos de 8 anos e guarde-o num local seco e seguro. O aparelho não é destinado a ser operado por meio de um temporizador externo ou de um sistema de controle separado. Se o cabo de alimentação estiver danificado, deve ser substituído por um cabo ou por um conjunto especial com as mesmas características, ou disponível junto ao fabricante ou seu serviço de assistência técnica. Utilize o aparelho apenas com a unidade de alimentação indicada na etiqueta do aparelho.

Não deixe o aparelho exposto a agentes atmosféricos (chuva, sol, etc.). Não utilize o aparelho ao ar livre. Não deixe o aparelho sem supervisão enquanto estiver conectado à rede elétrica. Não o utilize para aspirar água. Não o mergulhe em água para limpeza. O aparelho deve ser verificado regularmente e não deve ser utilizado se estiver danificado. Utilize apenas com a unidade de

alimentação fornecida. Este aparelho contém baterias não substituíveis.



Para recarregar a bateria, utilize apenas a unidade de alimentação removível fornecida com o aparelho.

Este aparelho está em conformidade com os requisitos do Regulamento (UE) 2023/826.

Consumo de energia em modo desligado: n.d.

Consumo de energia em modo de espera: 0,3 W.

Consumo de energia em modo de espera na rede: n.d.

Período após o qual atinge automaticamente o modo desligado: o aparelho não dispõe de função automática de passagem para o modo desligado. O aparelho é desligado manualmente pelo utilizador.

Período após o qual atinge automaticamente o modo de espera: cerca de 20 minutos.

Período após o qual atinge automaticamente o modo de espera na rede: n.d.

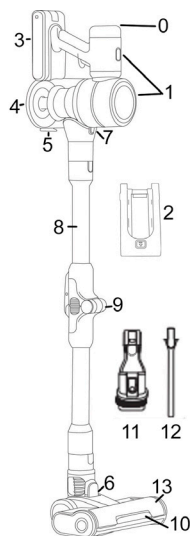
O aparelho não possui modo de espera em rede nem funções de ligação com fio ou sem fios.

Alimentação: fonte de alimentação

externa modelo CZH015310050EUWP (31 V CC – 0,5 A – 15,5 W) fornecida com o aparelho.

COMPONENTES

0. Display touch
1. Display de visualização de funções
2. Placa para montagem na parede
3. Grupo de bateria
4. Recipiente de pó
5. Abertura/fechamento do recipiente de pó
6. Bloqueio/desbloqueio da cabeça motorizada
7. Bloqueio/desbloqueio do corpo principal
8. Tubo dobrável
9. Bloqueio/desbloqueio do tubo (para torná-lo dobrável)
10. LED na escova
11. Bocal largo
12. Bocal fino
13. Escova motorizada para pisos



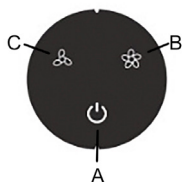
DISPLAY TOUCH

A. Botão de liga/desliga:

- Pressione por 2 segundos para ligar o aparelho.
- Pressione por 2 segundos para desligar o aparelho.

B. Botão para aumentar a velocidade: ECO - MIN - MAX

C. Botão para diminuir a velocidade: ECO - MIN - MAX

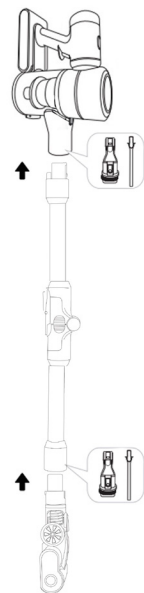


ACESSÓRIOS

Escova 2 em 1: útil para remover sujeira de móveis e estofados.

Bocal fino: para alcançar áreas e cantos de difícil acesso.

MONTAGEM



INSTRUÇÕES DE RECARGA

1. Carga inicial: O dispositivo não está totalmente carregado no momento da compra. Realize uma carga completa antes do primeiro uso para otimizar a vida útil da bateria.

2. Recargas periódicas:

- Carregar pelo menos uma vez a cada seis meses, caso não esteja em uso.

- Carregar completamente após cada utilização.

3. Condições de recarga:

- Temperatura ambiente entre 0°C e 35°C.

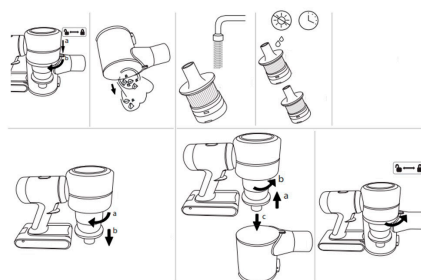
ATENÇÃO:

- O dispositivo deixará de funcionar e entrará no modo de recarga ao ser conectado à tomada.

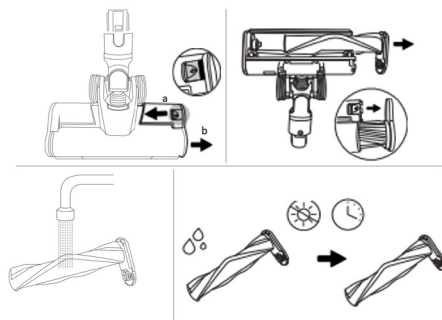
- Durante a recarga, o aparelho não pode ser utilizado.

- A temperatura do adaptador pode aumentar durante a recarga.

LIMPEZA DO RESERVATÓRIO



LIMPEZA DA ESCOVA



Se a escova motorizada travar, o símbolo azul no display ficará vermelho. Será necessário limpá-la para restaurar o funcionamento correto.

1. Desligue o aspirador e remova a escova motorizada.

2. Remova cabelos, poeira ou detritos que possam impedir o movimento da escova.
3. Verifique se o rolo da escova gira livremente antes de reinstalá-lo.
4. Reinstale a escova motorizada e ligue o aspirador para testar seu funcionamento.

BATERIA

Indicador de Percentual da Bateria

Capacidade da bateria: 2200 mAh

Tempo de recarga: 5 horas

Duração da bateria:

- Modo ECO: 40 min
- Modo MIN: 25 min
- Modo MAX: 15 min

Capacidade do reservatório de pó: 0,7 L

SOLUÇÃO DE PROBLEMAS

A luz indicadora da bateria está apagada durante a recarga.	• Verifique se o adaptador está corretamente conectado.
A luz indicadora da bateria não apaga.	• Se a luz permanecer acesa após 12 horas de recarga, o dispositivo ou a bateria podem estar danificados.
O indicador de percentual da bateria está impreciso.	• Verifique se o adaptador é adequado. • Desconecte o adaptador e reconecte-o após 10 minutos. Se o problema persistir, o dispositivo pode estar com defeito.
Após uma carga completa, a autonomia está reduzida.	• Certifique-se de que a temperatura de recarga esteja entre 0°C e 35°C.
O dispositivo está ligado, mas não funciona.	• Verifique se a bateria está descarregada e recarregue, se necessário. • Verifique se o sistema de proteção contra superaquecimento foi ativado: 1. Desligue o dispositivo. 2. Deixe esfriar por 8 a 30 minutos antes de ligá-lo novamente.
O rolo da escova não está funcionando.	• Remova poeira, cabelos ou outros objetos presos no rolo.
Perda de potência de sucção.	• Limpe o filtro HEPA e esvazie o reservatório de pó.

GR - ΜΕΤΡΑ ΑΣΦΑΛΕΙΑΣ



ΠΡΟΣΟΧΗ!

Προσοχή! Διαβάστε τις οδηγίες πριν τη χρήση. Διαβάστε όλες τις προειδοποιήσεις ασφαλείας και όλες τις οδηγίες. Η μη συμμόρφωση με τις παρούσες προειδοποιήσεις και οδηγίες μπορεί να προκαλέσει ηλεκτροπληξία, πυρκαγιά και/ή σοβαρούς τραυματισμούς. Προειδοποίηση! Όταν χρησιμοποιείτε ηλεκτροδοτούμενες συσκευές, να λαμβάνετε πάντοτε τις κανονικές προφυλάξεις ασφαλείας για να μειώσετε τον κίνδυνο πυρκαγιάς, ηλεκτροπληξίας, σωματικών τραυματισμών και υλικών ζημιών. Η συσκευή προορίζεται αποκλειστικά για οικιακή χρήση για τις λειτουργίες που αναφέρονται στο παρόν εγχειρίδιο. Δεν είναι κατάλληλη για επαγγελματική χρήση. Μην χρησιμοποιείτε τη συσκευή για άλλους σκοπούς εκτός από αυτούς για τους οποίους έχει σχεδιαστεί. Οποιαδήποτε διαφορετική χρήση θεωρείται ακατάλληλη και επικίνδυνη, και εκθέτει τον χρήστη σε ηλεκτρικούς κινδύνους και ζημιές σε ανθρώπους. Όταν αποφασίσετε να απορρίψετε αυτή τη συσκευή, συνιστάται να την καταστήσετε μη λειτουργική

κόβοντας το καλώδιο τροφοδοσίας. Πριν συνδέσετε τη συσκευή στο δίκτυο τροφοδοσίας, ελέγξτε αν η τάση που αναγράφεται στα τεχνικά δεδομένα αντιστοιχεί σε αυτή του τοπικού δικτύου και μην χρησιμοποιείτε πρίζες ή ηλεκτρικά καλώδια που δεν είναι συμβατά με τα αναφερόμενα στα τεχνικά δεδομένα. Μην χρησιμοποιείτε τη συσκευή εάν το καλώδιο, το φις ή κάποια από τα μέρη της είναι κατεστραμμένα. Βεβαιωθείτε ότι το καλώδιο τροφοδοσίας είναι επαρκώς μακριά από τη συσκευή και δεν έρχεται σε επαφή με τα ζεστά μέρη της ή πιέζεται σε αιχμηρές γωνίες ή άκρα. Μην αποσυνδέετε ποτέ τη συσκευή τραβώντας το καλώδιο. Μετά τη χρήση της συσκευής, αποσυνδέστε το καλώδιο από την πηγή ηλεκτρικής ενέργειας και περιμένετε να κρυώσει πριν το αποθηκεύσετε και το καθαρίσετε. Όλες οι επισκευές, συμπεριλαμβανομένης της (ενδεχόμενης) αντικατάστασης του καλωδίου τροφοδοσίας, πρέπει να εκτελούνται μόνο από εξουσιοδοτημένους και έμπειρους τεχνικούς, ώστε να αποφευχθεί οποιοσδήποτε κίνδυνος. Μην τυλίγετε ποτέ το καλώδιο τροφοδοσίας γύρω από το χέρι όταν η συσκευή είναι συνδεδεμένη στο δίκτυο ηλεκτρικής ενέργειας. Σε περίπτωση καταιγίδας,

αποσυνδέστε το καλώδιο από την πρίζα. Ανοίξτε πλήρως το καλώδιο πριν τη χρήση. Μην τραβάτε ούτε μεταφέρετε τη συσκευή από το καλώδιο τροφοδοσίας. Μην χρησιμοποιείτε το καλώδιο τροφοδοσίας ως λαβή. Μην τραβάτε το καλώδιο τροφοδοσίας γύρω από αιχμηρές γωνίες και μην το ακουμπάτε σε ζεστές επιφάνειες. Κρατήστε το παρόν εγχειρίδιο χρήσης ασφαλούς χρήσης, μαζί με τις οδηγίες, καθ' όλη τη διάρκεια ζωής της συσκευής για μελλοντική αναφορά. Σε περίπτωση που παραχωρήσετε τη συσκευή σε τρίτους, παραδώστε επίσης όλη τη συνοδευτική τεκμηρίωση. Αν κάποια μέρη αυτού του εγχειριδίου οδηγιών χρήσης δεν είναι κατανοητά ή αν έχετε απορίες, πριν χρησιμοποιήσετε το προϊόν επικοινωνήστε με την εταιρεία στη διεύθυνση που αναγράφεται. Προσοχή! Ελέγχετε περιοδικά τη σωστή σύσφιξη τυχόν βιδών, την κατάσταση φθοράς της συσκευής και βεβαιωθείτε ότι λειτουργεί σωστά. Η χρήση αξεσουάρ που δεν συνιστώνται ή δεν παρέχονται από τον κατασκευαστή της συσκευής μπορεί να ενέχει κίνδυνο πυρκαγιάς, ηλεκτροπληξίας ή τραυματισμών. Αποσυνδέστε πάντα τη συσκευή από το ρεύμα όταν την αφήνετε χωρίς επίβλεψη και πριν τη συναρμολογήσετε, αποσυναρμολογήσετε, καθαρίσετε ή

συντηρήσετε. Μην αφήνετε τη συσκευή εκτεθειμένη σε ατμοσφαιρικούς παράγοντες (βροχή, ήλιος, κ.λπ.). Μην χρησιμοποιείτε τη συσκευή σε εξωτερικούς χώρους. Μην αφήνετε τη συσκευή χωρίς επίβλεψη ενώ είναι συνδεδεμένη στο ρεύμα. Μην χρησιμοποιείτε τη συσκευή με βρεγμένα χέρια ή βρεγμένα ή γυμνά πόδια.



ΠΡΟΣΟΧΗ!

Κίνδυνος ασφυξίας. Τα στοιχεία της συσκευασίας δεν πρέπει να αφήνονται σε προσιτή θέση για παιδιά, καθώς αποτελούν δυνητικές πηγές κινδύνου. Κρατήστε την πλαστική σακούλα μακριά από παιδιά. Δεν είναι παιχνίδι. Κατά τη χρήση, βεβαιωθείτε ότι τα παιδιά δεν έρχονται σε επαφή με τη συσκευή. Η συσκευή μπορεί να χρησιμοποιηθεί από παιδιά άνω των 8 ετών και άτομα με μειωμένες σωματικές, αισθητηριακές ή διανοητικές ικανότητες ή έλλειψη εμπειρίας ή γνώσης, υπό την επίβλεψη ή αφού έχουν λάβει οδηγίες για ασφαλή χρήση της συσκευής και κατανοούν τους εγγενείς κινδύνους. Τα παιδιά δεν πρέπει να παίζουν με τη συσκευή. Ο καθαρισμός και η συντήρηση που προορίζονται να εκτελεστούν από τον χρήστη δεν πρέπει να γίνονται από παιδιά, εκτός αν είναι άνω των 8 ετών

και υπό την επίβλεψη. Κρατήστε τη συσκευή και το καλώδιό της μακριά από παιδιά κάτω των 8 ετών και φυλάξτε τη σε ξηρό και ασφαλές μέρος. Η συσκευή δεν προορίζεται να λειτουργεί μέσω εξωτερικού χρονοδιακόπτη ή χωριστού συστήματος ελέγχου. Αν το καλώδιο τροφοδοσίας είναι κατεστραμμένο, πρέπει να αντικατασταθεί με ειδικό καλώδιο ή συναρμολόγηση με τα ίδια χαρακτηριστικά, διαθέσιμο από τον κατασκευαστή ή το τμήμα τεχνικής υποστήριξης. Χρησιμοποιήστε τη συσκευή μόνο με την μονάδα τροφοδοσίας που αναφέρεται στην ετικέτα της συσκευής.

Μην αφήνετε τη συσκευή εκτεθειμένη σε ατμοσφαιρικούς παράγοντες (βροχή, ήλιος, κ.λπ.). Μην χρησιμοποιείτε τη συσκευή σε εξωτερικούς χώρους. Μην αφήνετε τη συσκευή χωρίς επίβλεψη ενώ είναι συνδεδεμένη στο ρεύμα. Μην τη χρησιμοποιείτε για την αναρρόφηση νερού. Μην τη βυθίζετε σε νερό για καθαρισμό. Η συσκευή πρέπει να ελέγχεται τακτικά και δεν πρέπει να χρησιμοποιείται αν είναι κατεστραμμένη. Χρησιμοποιείτε μόνο με τη μονάδα τροφοδοσίας που παρέχεται. Αυτή η συσκευή περιέχει μη αντικαταστάσιμες μπαταρίες.



ΠΡΟΣΟΧΗ!

Για τη φόρτιση της μπαταρίας, χρησιμοποιείτε μόνο την αποσπώμενη μονάδα τροφοδοσίας που παρέχεται με τη συσκευή.

Η συσκευή συμμορφώνεται με τις απαιτήσεις του Κανονισμού (ΕΕ) 2023/826.

Κατανάλωση ενέργειας σε λειτουργία απενεργοποίησης: δ.π.

Κατανάλωση ενέργειας σε λειτουργία αναμονής: 0,3 W.

Κατανάλωση ενέργειας σε λειτουργία αναμονής στο δίκτυο: δ.π.

Χρόνος μετά τον οποίο εισέρχεται αυτόματα σε λειτουργία απενεργοποίησης: η συσκευή δεν διαθέτει αυτόματη λειτουργία μετάβασης σε απενεργοποίηση. Η συσκευή απενεργοποιείται χειροκίνητα από τον χρήστη.

Χρόνος μετά τον οποίο εισέρχεται αυτόματα σε λειτουργία αναμονής: περίπου 20 λεπτά.

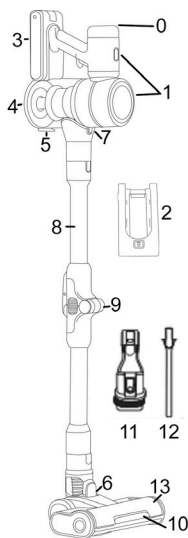
Χρόνος μετά τον οποίο εισέρχεται αυτόματα σε λειτουργία αναμονής στο δίκτυο: δ.π.

Η συσκευή δεν διαθέτει λειτουργία αναμονής στο δίκτυο ούτε ενσύρματες ή ασύρματες λειτουργίες σύνδεσης.

Τροφοδοσία: εξωτερικός
μετασχηματιστής μοντέλο
CZH015310050EUWP (31 V DC – 0,5 A
– 15,5 W) που παρέχεται με τη συσκευή.

ΣΥΣΤΑΤΙΚΑ

0. Θθόνη αφής
1. Θθόνη προβολής λειτουργιών
2. Πλάκα συναρμολόγησης τοίχου
3. Μπαταρία
4. Δοχείο σκόνης
5. Άνοιγμα/κλείσιμο δοχείου σκόνης
6. Κλείδωμα/ξεκλείδωμα μοτέρ κεφαλής
7. Κλείδωμα/ξεκλείδωμα κύριου σώματος
8. Πτυσσόμενος σωλήνας
9. Κλείδωμα/ξεκλείδωμα ράβδου (για αναδίπλωση)
10. LED στη βούρτσα
11. Ευρεία ακροφύσιο
12. Στενό ακροφύσιο
13. Μηχανοκίνητη βούρτσα για δάπεδα



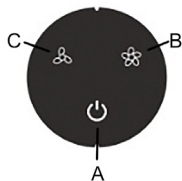
ΘΘΟΝΗ ΑΦΗΣ

A. Κουμπί ενεργοποίησης:

- Πατήστε για 2 δευτερόλεπτα για να ενεργοποιήσετε τη συσκευή.
- Πατήστε για 2 δευτερόλεπτα για να την απενεργοποιήσετε.

B. Κουμπί αύξησης ταχύτητας: ECO - MIN - MAX

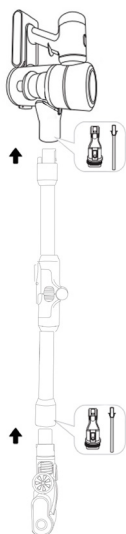
C. Κουμπί μείωσης ταχύτητας: ECO - MIN - MAX



ΑΞΕΣΟΥΑΡ

- Βούρτσα 2 σε 1: Χρήσιμη για την απομάκρυνση της βρωμιάς από έπιπλα και ταπετσαρίες.
- Στενό ακροφύσιο: Για πρόσβαση σε δυσπρόσιτες γωνίες και περιοχές.

ΣΥΝΑΡΜΟΛΟΓΗΣΗ



ΟΔΗΓΙΕΣ ΦΟΡΤΙΣΗΣ

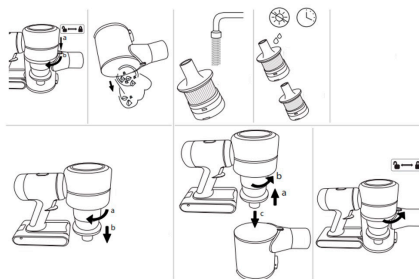
1. Αρχική φόρτιση: Η συσκευή δεν είναι πλήρως φορτισμένη κατά την αγορά. Πραγματοποιήστε πλήρη φόρτιση πριν από την πρώτη χρήση για τη βέλτιστη διάρκεια ζωής της μπαταρίας.
2. Τακτική φόρτιση:
 - Φορτίστε τουλάχιστον μία φορά κάθε έξι μήνες αν δεν χρησιμοποιείται.
 - Φορτίστε πλήρως μετά από κάθε χρήση.
3. Συνθήκες φόρτισης:
 - Θερμοκρασία περιβάλλοντος μεταξύ 0°C και 35°C.

ΠΡΟΣΟΧΗ:

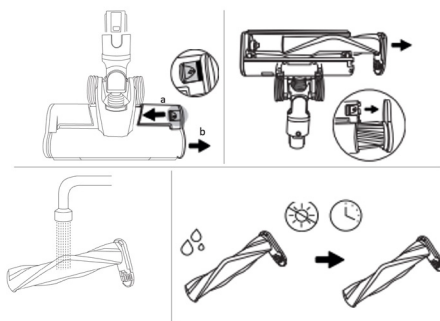
20

- Η συσκευή θα σταματήσει να λειτουργεί και θα μεταβεί σε λειτουργία φόρτισης όταν συνδεθεί στην πρίζα.
- Κατά τη διάρκεια της φόρτισης, η συσκευή δεν μπορεί να χρησιμοποιηθεί.
- Η θερμοκρασία του αντάπτορα μπορεί να αυξηθεί κατά τη φόρτιση.

ΚΑΘΑΡΙΣΜΟΣ ΔΟΧΕΙΟΥ ΣΚΟΝΗΣ



ΚΑΘΑΡΙΣΜΟΣ ΒΟΥΡΤΣΑΣ



Αν η μηχανοκίνητη βούρτσα μπλοκάρει, το μπλε σύμβολο στην οθόνη θα γίνει κόκκινο. Σε αυτήν την περίπτωση, καθαρίστε τη βούρτσα για να αποκαταστήσετε τη σωστή λειτουργία.

1. Απενεργοποιήστε την ηλεκτρική σκούπα και αφαιρέστε τη μηχανοκίνητη βούρτσα.
2. Απομακρύνετε τυχόν μπλεγμένες τρίχες, σκόνη ή υπολείμματα που μπορεί να εμποδίζουν την κίνηση της βούρτσας.
3. Ελέγξτε αν ο κύλινδρος της βούρτσας περιστρέφεται ελεύθερα πριν τον επανατοποθετήσετε.
4. Τοποθετήστε ξανά τη βούρτσα και ενεργοποιήστε την ηλεκτρική σκούπα για να βεβαιωθείτε ότι λειτουργεί

σωστά.

ΜΠΑΤΑΡΙΑ

Ένδειξη ποσοστού μπαταρίας
Χωρητικότητα μπαταρίας: 2200 mAh
Χρόνος φόρτισης: 5 ώρες
Διάρκεια λειτουργίας:
Λειτουργία ECO: 40 λεπτά
Λειτουργία MIN: 25 λεπτά
Λειτουργία MAX: 15 λεπτά
Χωρητικότητα δοχείου σκόνης: 0,7 L

ΑΝΤΙΜΕΤΩΠΙΣΗ ΠΡΟΒΛΗΜΑΤΩΝ

Η ένδειξη της μπαταρίας είναι σβηστή κατά τη φόρτιση.	• Ελέγξτε αν ο αντάπτορας είναι σωστά συνδεδεμένος.
Η ένδειξη της μπαταρίας δεν σβήνει.	• Αν η ένδειξη παραμένει αναμμένη μετά από 12 ώρες φόρτισης, η συσκευή ή η μπαταρία μπορεί να είναι ελαττωματική.
Η ένδειξη ποσοστού της μπαταρίας είναι ανακριβής.	• Ελέγξτε αν ο αντάπτορας είναι ο σωστός. • Αποσυνδέστε τον αντάπτορα και συνδέστε τον ξανά μετά από 10 λεπτά. Αν το πρόβλημα παραμένει, η συσκευή μπορεί να είναι ελαττωματική.
Μετά από πλήρη φόρτιση, η αυτονομία είναι μειωμένη.	• Βεβαιωθείτε ότι η θερμοκρασία φόρτισης είναι μεταξύ 0°C και 35°C.
Η συσκευή είναι ενεργοποιημένη αλλά δεν λειτουργεί.	• Ελέγξτε αν η μπαταρία είναι αποφορτισμένη και φορτίστε τη, αν χρειάζεται. • Ελέγξτε αν έχει ενεργοποιηθεί το σύστημα προστασίας υπερθέρμανσης: 1. Απενεργοποιήστε τη συσκευή. 2. Αφήστε την να κρυώσει για 8-30 λεπτά πριν την ενεργοποιήσετε ξανά.
Ο κύλινδρος της βούρτσας δεν λειτουργεί.	• Καθαρίστε τον κύλινδρο από σκόνη, τρίχες ή άλλα αντικείμενα.
Μειωμένη ισχύς αναρρόφησης.	• Καθαρίστε το φίλτρο HEPA και αδειάστε το δοχείο σκόνης.

HR - SIGURNOSNE NAPOMENE



OPREZ!

Pažnja! Pročitajte upute prije uporabe. Pročitajte sve sigurnosne upozorenja i sve upute. Nepoštivanje ovih upozorenja i uputa može uzrokovati električni udar, požar i/ili ozbiljne ozljede. Upozorenje! Kada koristite uređaje na električni pogon, uvijek poštujujte uobičajene sigurnosne mjere predostrožnosti kako biste smanjili rizik od požara, električnog udara, osobnih ozljeda i materijalne štete. Uređaj je namijenjen samo za kućnu upotrebu za funkcije navedene u ovom priručniku. Nije prikladno za profesionalnu upotrebu. Ne koristite uređaj za druge svrhe osim za one za koje je namijenjen. Svaka uporaba koja se razlikuje od navedene smatra se neprikladnom i opasnom te izlaže korisnika električnim rizicima i oštećenjima osoba. Kada odlučite zbrinuti ovaj uređaj kao otpad, preporučuje se da ga onesposobite rezanjem kabela za napajanje. Prije spajanja uređaja na mrežu napajanja, provjerite odgovarali napon naveden u tehničkim podacima lokalnoj mreži i nemojte koristiti utičnice ili produžne kabele koji nisu u skladu s tehničkim podacima. Ne koristite uređaj ako su kabel, utikač ili neki njegovi dijelovi oštećeni. Pobrinite se da je kabel za napajanje dovoljno udaljen od uređaja i da ne dolazi u kontakt s vrućim dijelovima uređaja niti da

se pritiska na oštrim rubovima ili kutovima. Nikada nemojte is

ključivati uređaj povlačenjem kabela. Nakon uporabe uređaja, odspojite kabel iz izvora napajanja i pričekajte da se ohladi prije nego što ga odložite i očistite. Sve popravke, uključujući (eventualnu) zamjenu kabela za napajanje, smiju izvoditi samo ovlašteni i stručni tehničari kako bi se spriječio bilo kakav rizik. Nikada nemojte omotavati kabel za napajanje oko ruke kada je uređaj spojen na električnu mrežu. U slučaju oluje, odspojite kabel iz utičnice. Potpuno odmotajte kabel prije uporabe. Nemojte vući ni prenositi uređaj pomoću kabela za napajanje. Ne koristite kabel za napajanje kao ručku. Ne omotavajte kabel za napajanje oko oštih kutova i ne postavljajte ga na vruće površine. Čuvajte ovaj priručnik za sigurnu upotrebu, zajedno s uputama, tijekom cijelog vijeka trajanja uređaja, za konzultacije. Ako uređaj predate trećim osobama, predajte i svu popratnu dokumentaciju. Ako su neki dijelovi ovog priručnika za uporabu teško razumljivi ili imate nedoumice, prije uporabe proizvoda obratite se tvrtki na navedenu adresu. Pažnja! Povremeno provjeravajte ispravnost stezanja mogućih vijaka, stanje istrošenosti

uređaja i osigurajte da ispravno radi. Korištenje dodataka koje ne preporuča ili ne isporučuje proizvođač uređaja može predstavljati rizik od požara, električnog udara ili ozljeda osoba. Uvijek isključite uređaj iz napajanja kada ga ostavljate bez nadzora i prije sastavljanja, rastavljanja, čišćenja ili održavanja. Nemojte ostavljati uređaj izložen atmosferskim utjecajima (kiša, sunce, itd.). Nemojte koristiti uređaj na otvorenom. Ne ostavljajte uređaj bez nadzora dok je priključen na mrežu napajanja. Nemojte koristiti uređaj s mokrim rukama ili mokrim ili bosim nogama.



OPREZ!

Opasnost od gušenja. Dijelove ambalaže ne treba ostavljati na dohvata djece jer predstavljaju potencijalne izvore opasnosti. Držite plastičnu vrećicu izvan dohvata djece. Nije igračka. Tijekom uporabe osigurajte da djeca ne dođu u kontakt s uređajem. Uređaj mogu koristiti djeca starija od 8 godina i osobe sa smanjenim tjelesnim, osjetilnim ili mentalnim sposobnostima, ili osobe bez iskustva ili potrebnog znanja, pod uvjetom da su pod nadzorom ili nakon što su dobile upute o sigurnoj uporabi uređaja i razumiju opasnosti poveza-

ne s njim. Djeca se ne smiju igrati s uređajem. Čišćenje i održavanje koje korisnik treba izvršiti ne smiju obavljati djeca, osim ako nisu starija od 8 godina i pod nadzorom su. Držite uređaj i njegov kabel izvan dohvata djece mlađe od 8 godina i čuvajte ga na suhom i sigurnom mjestu. Uređaj nije namijenjen za rad pomoću vanjskog timera ili zasebnog sustava upravljanja. Ako je kabel za napajanje oštećen, mora se zamijeniti posebnim kabelom ili sklopom s istim karakteristikama, dostupnim kod proizvođača ili u njegovoj tehničkoj službi. Koristite uređaj samo s napajanjem navedenim na oznaci uređaja.

Ne ostavljajte uređaj izložen atmosferskim utjecajima (kiša, sunce, itd.). Ne koristite uređaj na otvorenom. Ne ostavljajte uređaj bez nadzora dok je priključen na električnu mrežu. Ne koristite ga za usisavanje vode. Ne uranjajte ga u vodu radi čišćenja. Uređaj treba redovito provjeravati i ne smije se koristiti ako je oštećen. Koristite samo s priloženom jedinicom za napajanje. Ovaj uređaj sadrži neizmjenjive baterije.



OPREZ!

Za punjenje baterije koristite samo

uklonjivu jedinicu za napajanje koja je isporučena s uređajem.

Ovaj uređaj je u skladu sa zahtjevima Uredbe (EU) 2023/826.

Potrošnja energije u isključenom načinu rada: n.p.

Potrošnja energije u stanju pripravnosti: 0,3 W.

Potrošnja energije u stanju pripravnosti na mreži: n.p.

Razdoblje nakon kojeg automatski prelazi u način isključivanja: uređaj nema funkciju automatskog prelaska u način isključivanja. Uređaj se isključuje ručno od strane korisnika.

Razdoblje nakon kojeg automatski prelazi u stanje pripravnosti: približno 20 minuta.

Razdoblje nakon kojeg automatski prelazi u stanje pripravnosti na mreži: n.p.

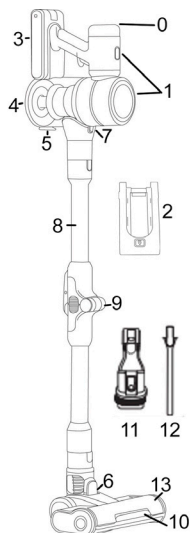
Uređaj nema način pripravnosti na mreži niti funkcije žičnog ili bežičnog povezivanja.

Napajanje: vanjski adapter model CZH015310050EUWP (31 V DC – 0,5 A – 15,5 W) isporučen s uređajem.

KOMPONENTE

0. Touch zaslon
1. Zaslon za prikaz funkcija
2. Ploča za montažu na zid
3. Baterijski sklop
4. Spremnik za prašinu
5. Otvaranje/zatvaranje spremnika za prašinu
6. Zaključavanje/otključavanje motorizirane glave

7. Zaključavanje/otključavanje glavnog tijela
8. Savitljiva cijev
9. aklujučavanje/otključavanje štapa (za preklapanje štapa)
10. LED svjetlo na četki
11. Široki nastavak
12. Uski nastavak
13. Motorizirana četka za podove



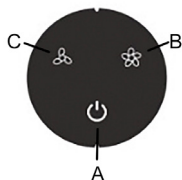
TOUCH ZASLON

A. Tipka za uključivanje:

- Pritisnite i držite 2 sekunde za uključivanje uređaja.
- Pritisnite i držite 2 sekunde za isključivanje uređaja.

B. Tipka za povećanje brzine: ECO - MIN - MAX

C. Tipka za smanjenje brzine: ECO - MIN - MAX



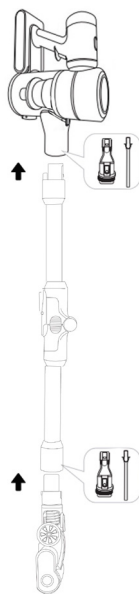
DODACI

2u1 četka: Korisna za uklanjanje prljavštine s namještaja i tapeciranih površina.

Uski nastavak: Omogućuje doseganje teško dostupnih područja i kutova.

MONTAŽA

24



UPUTE ZA PUNJENJE

1. Početno punjenje: Uređaj nije potpuno napunjen prilikom kupnje. Prilikom prve uporabe obavite potpuno punjenje kako biste optimizirali trajanje baterije.

2. Periodično punjenje:

- Napunite uređaj barem jednom svakih šest mjeseci ako se ne koristi.
- Potpuno napunite nakon svake uporabe.

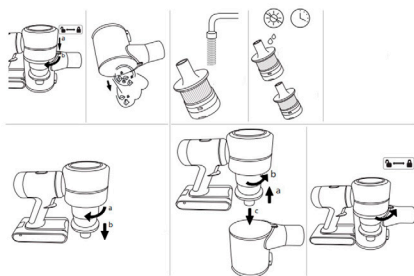
3. Uvjeti punjenja:

- Temperatura okoline treba biti između 0°C i 35°C.

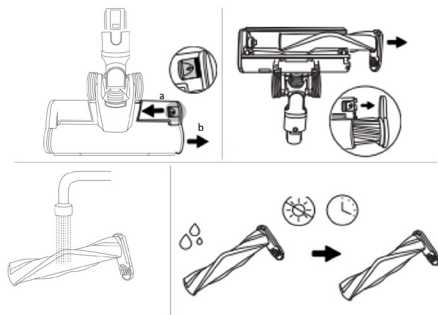
UPOZORENJE:

- Uređaj će prestati raditi i prijeći u način punjenja kada je priključen na strujnu utičnicu.
- Tijekom punjenja, uređaj se ne može koristiti.
- Temperatura adaptera može se povećati tijekom punjenja.

ČIŠĆENJE SPREMNIKA



ČIŠĆENJE ČETKE



Ako se motorizirana četka blokira, simbol na zaslonu će iz plave boje prijeći u crvenu. Potrebno ju je očistiti kako bi se ponovno uspostavilo pravilno funkcioniranje.

1. Isključite usisavač i uklonite motoriziranu četku.
2. Uklonite sve zapetljane dlake, prašinu ili ostatke koji mogu ometati rotaciju četke.
3. Provjerite može li se valjak četke slobodno okretati prije nego što ga ponovno postavite.
4. Ponovno montirajte motoriziranu četku i uključite usisavač kako biste provjerili njegov pravilan rad.

BATERIJA

Indikator postotka baterije

Kapacitet baterije: 2200 mAh

Vrijeme punjenja: 5 sati

Trajanje baterije:

- ECO način: 40 min
- MIN način: 25 min
- MAX način: 15 min

Kapacitet spremnika za prašinu: 0,7 L

RJEŠAVANJE PROBLEMA

Indikatorsko svjetlo baterije ne svijetli tijekom punjenja.	• Provjerite je li adapter ispravno priključen.
Indikatorsko svjetlo baterije se ne gasi.	• Ako svjetlo ne prestane svijetliti nakon 12 sati punjenja, uređaj ili baterija mogu biti oštećeni.
Indikator postotka baterije nije točan.	• Provjerite je li adapter ispravan. • Odspojite adapter i ponovno ga spojite nakon 10 minuta. Ako problem i dalje postoji, uređaj može biti neispravan.
Nakon potpunog punjenja, trajanje baterije je smanjeno.	• Osigurajte da je temperatura punjenja između 0°C i 35°C.
Uređaj je uključen, ali ne radi.	• Provjerite je li baterija prazna i napunite je ako je potrebno. • Provjerite je li aktiviran sustav zaštite od pregrijavanja: 1. Isključite uređaj. 2. Ostavite ga da se hladi 8-30 minuta prije ponovnog uključivanja.
Valjak četke ne radi.	• Očistite valjak od prašine, dlaka ili drugih prepreka.
Gubitak snage usisavanja.	• Očistite HEPA filter i ispraznite spremnik za prašinu.



Questo prodotto contiene una batteria al litio ricaricabile sostituibile. Le batterie al litio permettono ricariche parziali. In caso di non uso, ricaricare le batterie almeno ogni 3 mesi. Non lasciare la batteria in luoghi esposti alla luce solare diretta o all'interno di autoveicoli in giornate molto calde. La batteria deve essere conservata in ambienti asciutti, privi di umidità e ventilati con temperatura compresa tra 0°C e 40°C. Se la batteria è esposta a temperature non adeguate, potrebbero verificarsi perdite con fuoriuscita di liquido dalla batteria. Non forare, schiacciare o bruciare la batteria: potrebbero verificarsi incendi o esplosioni. Se il liquido fuoriuscito dovesse venire a contatto con gli occhi o la pelle, sciacquare immediatamente la zona interessata con acqua, senza strofinare e rivolgersi a un medico. Potrebbero verificarsi lesioni. Utilizzare guanti di protezione per pulire. Tenere la batteria lontana dalla portata dei bambini. Non ricaricare il prodotto in condizioni non sicure. Conservare il prodotto lontano da materiali infiammabili durante l'uso o la ricarica. Non immergere in acqua e non spruzzare acqua o altri liquidi sulla batteria. In caso di contatto con l'acqua o altri liquidi, inoltre, potrebbero verificarsi danni all'involucro. In caso di produzione di gas, surriscaldamento e fiamme è necessario posizionare immediatamente la batteria all'aperto all'interno di un contenitore ignifugo e ricoprirlo di sabbia, ben distante da materiali infiammabili. Utilizzare un panno leggermente umido per la pulizia. Non utilizzare batterie danneggiate. In caso di gonfiore, perdita di liquido, odore insolito o surriscaldamento, interrompere immediatamente l'uso e contattare l'assistenza tecnica. Evitare urti violenti: cadute o schiacciamenti possono danneggiare la batteria e causare pericoli. Non lasciare incustodite le batterie durante la carica. Utilizzare solo caricatori compatibili. Smaltimento: alla fine del ciclo di vita del prodotto, conferire il dispositivo presso un centro di raccolta autorizzato per il corretto smaltimento e riciclo delle batterie, in conformità alle normative locali.

E – Este producto contiene una batería de litio recargable reemplazable. Las baterías de litio permiten cargas parciales. Si no se utiliza, cargue las baterías al menos cada 3 meses. No deje la batería bajo la luz directa del sol o dentro de un vehículo en los días calurosos. La batería debe almacenarse en un lugar seco, sin humedad y ventilado a una temperatura de entre 0 °C y 40 °C. Si la batería está expuesta a temperaturas inadecuadas, puede producirse una fuga de líquido de la batería. No perforo, aplaste ni queme la batería, ya que podrían producirse incendios o explosiones. Si el líquido derramado entra en contacto con los ojos o la piel, enjuague inmediatamente el área afectada con agua, no frote y busque atención médica. Podrían producirse lesiones. Utilice guantes de protección para limpiar. Mantenga la batería fuera del alcance de los niños. No cargue el producto en condiciones no seguras. Mantenga el producto alejado de materiales inflamables durante el uso o la carga. No sumerja la batería en agua ni pulverice agua u otros líquidos sobre la misma. Además, si entra en contacto con agua u otros líquidos, pueden producirse daños en la carcasa. En caso de generación de gas, sobrecalentamiento y llamas, la batería deberá colocarse inmediatamente al aire libre en un recipiente ignifugo y cubrirse con arena, lejos de materiales inflamables. Utilice un paño ligeramente humedecido para la limpieza. No utilice baterías dañadas. En caso de hinchazón, fuga de líquido, olor inusual o sobrecalentamiento, suspenda inmediatamente el uso y póngase en contacto con el servicio técnico. Evite choques violentos: caídas o aplastamientos pueden dañar la batería y causar peligro. No deje las baterías sin vigilancia durante la carga. Utilice solo cargadores compatibles. Eliminación: al final de la vida útil del producto, entregue el dispositivo en un punto de recogida autorizado para la correcta eliminación y reciclaje de las baterías, de acuerdo con la normativa local.

P – Esse produto contém uma bateria a lítio recarregável substituível. As baterias a lítio permitem recarregamentos parciais. Em caso de não utilização, recarregue as baterias pelo menos a cada 3 meses. Não deixe a bateria em lugares expostos à luz solar direta ou no interior de veículos automotivos em dias muito quentes. A bateria deve ser guardada em ambientes secos, sem humidade e ventilados com temperatura incluída entre 0°C e 40°C. Se a bateria for exposta à temperaturas não adequadas, podem ocorrer vazamentos de líquido da bateria. Não fure, esmague ou queime a bateria: podem ocorrer incêndios ou explosões. Se o líquido que vazou entrar em contato com os olhos ou a pele, enxágue imediatamente a área interessada com água, sem esfregar e procure um médico. Podem ocorrer lesões. Utilize luvas de proteção para limpar. Mantenha a bateria longe do alcance das crianças. Não recarregue o produto condições não seguras. Guarde o produto longe de materiais inflamáveis durante a utilização ou o recarregamento. Não mergulhe na água e não borrife água ou outros líquidos na bateria. Em caso de contato com a água ou com outros líquidos, além disso, podem se verificar danos ao invólucro. Em caso de produção de gás, sobreaquecimento e chamas é necessário posicionar imediatamente a bateria ao ar livre no interior de um contentor ignifugo e cubra-o com areia, bem distante de materiais inflamáveis. Utilize um pano ligeiramente húmido para a limpeza. Não utilize baterias danificadas. Em caso de inchaço, perda de líquido, cheiro insolito ou sobreaquecimento, interrompa imediatamente a utilização e procure a assistência técnica. Evite batidas violentas: quedas ou esmagamentos podem danificar a bateria e provocar perigos. Não deixem sem supervisão as baterias durante o recarregamento. Utilize somente carregadores de baterias compatíveis. Eliminação: no fim do ciclo de vida do produto, entregue o dispositivo em um centro de recolha autorizado para uma correta eliminação e reciclagem das baterias, em conformidade comas normativas locais.

GR – Αυτό το προϊόν περιέχει μια αντικαταστάσιμη επαναφορτιζόμενη μπαταρία λιθίου. Οι μπαταρίες λιθίου επιτρέπουν μερική επαναφόρτιση. Εάν δεν χρησιμοποιείται, επαναφορτίζετε τις μπαταρίες τουλάχιστον κάθε 3 μήνες. Μην αφήνετε την μπαταρία σε μέρη εκτεθειμένα σε άμεσο ηλιακό φως ή μέσα σε οχήματα τις πολύ ζεστές ημέρες. Η μπαταρία πρέπει να αποθηκεύεται σε ξηρό, αεριζόμενο και χωρίς υγρασία περιβάλλον με θερμοκρασίες μεταξύ 0°C και 40°C. Εάν η μπαταρία εκτεθεί σε ακατάλληλες θερμοκρασίες, ενδέχεται να προκληθεί διαρροή, με διαρροή υγρού από την μπαταρία. Μην τρυπάτε, συνθλίβετε ή και έχετε την μπαταρία: μπορεί να προκληθεί πυρκαγιά ή έκρηξη. Εάν το διαρρεύσαν υγρό έρθει σε επαφή με τα μάτια ή το δέρμα σας, ξεπλύνετε αμέσως την πληγείσα περιοχή με νερό, χωρίς τρίψιμο, και ζητήστε ιατρική βοήθεια. Ενδέχεται να προκληθούν τραυματισμοί. Χρησιμοποιήστε προστατευτικά γάντια κατά τον καθαρισμό. Κρατήστε την μπαταρία μακριά από παιδιά. Μην επαναφορτίζετε το προϊόν σε μη ασφαλείς συσθήκες. Κρατήστε το προϊόν μακριά από εύφλεκτα υλικά κατά τη χρήση ή τη φόρτιση. Μην βυθίζετε την μπαταρία σε νερό και μην ψεκάζετε νερό ή άλλα υγρά πάνω της. Επιπλέον, η επαφή με νερό ή άλλα υγρά μπορεί να προκαλέσει ζημιά στο περίβλημα. Σε περίπτωση παραγωγής αερίου, υπερθέρμανσης ή φλόγας, είναι απαραίτητο να τοποθετήσετε αμέσως την μπαταρία σε εξωτερικό χώρο, μέσα σε ένα πυρίμαχο δοχείο και να το καλύψετε με άμμο, μακριά από εύφλεκτα

υλικά. Χρησιμοποιήστε ένα ελαφρώς υγρό πανί για τον καθαρισμό. Μην χρησιμοποιείτε κατεστραμμένες μπαταρίες. Εάν παρουσιαστεί φούσκωμα, διαρροή υγρού, ασυνήθιστη οσμή ή υπερθέρμανση, διακόψτε αμέσως τη χρήση και επικοινωνήστε με την τεχνική υποστήριξη. Αποφύγετε τις βιαιότητες συγκρούσεις: η πτώση ή η σύνθλιψη μπορεί να προκαλέσει ζημιά στην μπαταρία και να προκαλέσει κίνδυνο. Μην αφήνετε τις μπαταρίες χωρίς επίβλεψη κατά τη φόρτιση. Χρησιμοποιείτε μόνο συμβατούς φορτιστές. Απόρριψη: Στο τέλος του κύκλου ζωής του προϊόντος, μεταφέρετε τη συσκευή σε ένα εξουσιοδοτημένο κέντρο συλλογής για την ορθή απόρριψη και ανακύκλωση των μπαταριών, σύμφωνα με τους ισχύοντες κανονισμούς.

HR - Ovaj proizvod sadrži izmjenjivu punjivu litijsku bateriju. Litijske baterije omogućuju djelomično punjenje. Ako se ne koriste, napunite baterije najmanje svaka 3 mjeseca. Ne ostavljajte bateriju na mjestima izloženim izravnoj sunčevoj svjetlosti ili u vozilima tijekom vrlo vrućih dana. Baterija se mora skladištiti u suhom, bez vlage i prozračenom okruženju s temperaturama između 0°C i 40°C. Ako je baterija izložena neodgovarajućim temperaturama, može doći do curenja tekućine iz baterije. Nemojte bušiti, gnječiti ili spaljivati bateriju: može doći do požara ili eksplozije. Ako iscurila tekućina dođe u kontakt s vašim očima ili kožom, odmah isperite zahvaćeno područje vodom, bez trljanja, i potražite liječničku pomoć. Može doći do ozljeda. Prilikom čišćenja koristite zaštitne rukavice. Držite bateriju izvan dohvata djece. Ne puniti proizvod u nesigurnim uvjetima. Držite proizvod dalje od zapaljivih materijala tijekom uporabe ili punjenja. Nemojte uranjati u vodu niti prskati bateriju vodom ili drugim tekućinama. Nadalje, kontakt s vodom ili drugim tekućinama može oštetiti kućište. U slučaju stvaranja plina, pregrijavanja ili plamena, potrebno je odmah staviti bateriju na otvoreno unutar vatrostalne posude i prekriti je pijeskom, daleko od zapaljivih materijala. Za čišćenje koristite blago vlažnu krpu. Nemojte koristiti oštećene baterije. Ako dođe do oticanja, istjecanja tekućine, neobičnog mirisa ili pregrijavanja, odmah prestanite koristiti i obratite se tehničkoj podršci. Izbjegavajte nasilne udarce: pad ili prignječenje mogu oštetiti bateriju i izazvati opasnost. Ne ostavljajte baterije bez nadzora tijekom punjenja. Koristite samo kompatibilne punjače. Zbrinjavanje: Na kraju životnog ciklusa proizvoda, odnesite uređaj u ovlašteni sabirni centar za ispravno zbrinjavanje i recikliranje baterija, u skladu s lokalnim propisima.

LEGENDA SIMBOLI / E - LEYENDA DE SÍMBOLOS / P - LEGENDA DE SÍMBOLOS / GR - ΥΠΟΜΝΗΜΑ ΣΥΜΒΟΛΩΝ / HR - LEGENDA SIMBOLA:



= Leggere il manuale dell'operatore

E - Leer el manual del operador

P - Leia o manual do operador

GR - Διαβάστε το εγχειρίδιο του χειριστή

HR - Pročitajte priručnik za rukovanje



= Apparecchio solo per uso interno

E - Aparato solo para uso en interiores

P - Aparelho apenas para uso interno

GR - Συσκευή μόνο για εσωτερική χρήση

HR - Uređaj samo za unutarnju upotrebu



= Smaltimento delle apparecchiature elettriche ed elettroniche

E - Eliminación de equipos eléctricos y electrónicos

P - Descarte de equipamentos elétricos e eletrónicos

GR - Απόρριψη ηλεκτρικού και ηλεκτρονικού εξοπλισμού

HR - Odlaganje električne i elektroničke opreme



= Osservare le avvertenze e le norme sulla sicurezza

E - Respete las advertencias y normas de seguridad

P - Respeitar os avisos e as normas de segurança

GR - Τηρείτε τις προειδοποιήσεις και τους κανονισμούς ασφαλείας

HR - Poštujte upozorenja i sigurnosne propise



= Apparecchio per uso interno

E - Aparato para uso en interiores

P - Aparelho para uso interno

GR - Συσκευή για εσωτερική χρήση

HR - Uređaj za unutarnju upotrebu



= Utilizzare solo con l'alimentatore specificato

E - Utilizar solo con el adaptador de corriente especificado

P - Utilizar apenas com o adaptador de energia especificado

GR - Χρησιμοποιείτε μόνο με τον καθορισμένο τροφοδοτικό

HR - Koristiti samo s navedenim napajanjem



= Smaltimento delle batterie

E - Eliminación de las baterías

P - Descarte das baterias

GR - Διάθεση των μπαταριών

HR - Zbrinjavanje baterija



Il simbolo del cassonetto barrato indica che il prodotto è soggetto alla raccolta differenziata. Per le sue caratteristiche tecniche il prodotto, se smaltito impropriamente, può rivelarsi dannoso per la salute e per l'ambiente. Per questo motivo il prodotto non deve essere smaltito insieme ai rifiuti solido urbani. L'utente dovrà pertanto conferire l'apparecchiatura giunta a fine vita agli idonei centri di raccolta differenziata dei rifiuti elettronici ed elettrotecnici, oppure riconsegnarla al rivenditore al momento dell'acquisto di una nuova apparecchiatura di tipo equivalente, in ragione di uno ad uno o conferirla gratuitamente, in caso di prodotto di piccolissime dimensioni, presso i negozi che forniscono questo servizio. L'adeguata raccolta differenziata per l'avvio successivo dell'apparecchiatura dismessa al riciclaggio, al trattamento e allo smaltimento ambientalmente compatibile contribuisce ad evitare possibili effetti negativi sulla salute e sull'ambiente e favorisce il reimpiego e/o riciclo dei materiali di cui è composta l'apparecchiatura. Lo smaltimento abusivo del prodotto comporta l'applicazione delle sanzioni previste della normativa vigente.

E - El símbolo del contenedor de basura tachado con un aspa indica que el producto está sujeto a recogida selectiva. Debido a sus características técnicas, si el producto se elimina de forma indebida, puede resultar perjudicial para la salud y el medio ambiente. Por esta razón, el producto no debe eliminarse junto con los residuos sólidos urbanos. El usuario, por lo tanto, deberá depositar el aparato, cuando este llegue al final de su vida útil, en los centros de recogida selectiva de residuos de aparatos eléctricos y electrónicos correspondientes, o bien entregarlo al distribuidor cuando compre un nuevo aparato similar, a razón de uno por uno, o dejarlo gratuitamente, en caso de productos muy pequeños, en las tiendas que proporcionen este servicio. La adecuada recogida selectiva para realizar el reciclaje del aparato en desuso, su tratamiento y eliminación de forma compatible con el medio ambiente contribuye a evitar posibles efectos negativos sobre la salud y el medio ambiente y favorece la reutilización y/o reciclaje de los materiales de los que está compuesto el aparato. La eliminación ilegal del producto conlleva la aplicación de las sanciones previstas en la normativa vigente.

P - O símbolo do contentor de lixo barrado indica que o produto é sujeito à recolha diferenciada. Devido as características técnicas, o produto se eliminado indevidamente, pode se tornar perigoso para a saúde e meio ambiente. Por esta razão o produto não deve ser eliminado junto com o lixo sólido urbano. O usuário deverá portanto entregar o equipamento sem mais utilização nos centros de recolha específicos para lixo eletrônico e eletrotécnico, ou então entregá-lo ao revendedor no momento da aquisição de um novo equipamento de tipo equivalente, na proporção de um a um ou entregá-lo gratuitamente, em caso de produtos de dimensões muito pequenas, nas lojas que oferecerem este serviço. A recolha diferenciada adequada para a entrega em seguida do equipamento inutilizável à reciclagem, ao tratamento e à eliminação ambiental compatível contribui à evitação de possíveis efeitos negativos para a saúde e o meio ambiente e favorece a reutilização e/ou a reciclagem dos materiais com os quais é composto o equipamento. A eliminação abusiva do produto comporta a aplicação das sanções previstas pela normativa vigente.

GR - Το ακυρωμένο σύμβολο κάδου απορριμμάτων υποδεικνύει ότι το προϊόν υπόκειται σε ανακύκλωση. Για τα τεχνικά χαρακτηριστικά του, το προϊόν, εάν δεν απορριφθεί σωστά, μπορεί να είναι επικίνδυνο για την υγεία μας και το περιβάλλον. Για το λόγο αυτό, το προϊόν δεν πρέπει να απορρίπτεται μαζί με τα στερεά αστικά απόβλητα. Κατά συνέπεια, η χρήση θα πρέπει να μεταφέρει την συσκευή στο τέλος της λειτουργικής ζωής της σε κατάλληλα διαφοροποιημένα κέντρα συλλογής για ηλεκτρονικές συσκευές και ηλεκτρο-τεχνικά απόβλητα, ή να την επιστρέψει στον λιανοπωλητή κατά την αγορά μιας νέας συσκευής ισοδύναμου τύπου, ή να την αποδώσει δωρεάν, σε περίπτωση πολύ μικρών διαστάσεων σε καταστήματα που παρέχουν αυτή την υπηρεσία. Η κατάλληλη ξεχωριστή συλλογή για την μετέπειτα προώθηση στην ανακύκλωση, επεξεργασία και περιβαλλοντικά συμβατή διάθεση συμβάλλει στην αποφυγή αρνητικών επιπτώσεων για το περιβάλλον και την υγεία και προωθεί την επαναχρησιμοποίηση ή / και ανακύκλωση των υλικών που απαρτίζουν τον εξοπλισμό. Παράνομη απόρριψη του προϊόντος από τον ιδιοκτήτη συνεπάγεται την εφαρμογή των διοικητικών κυρώσεων που προβλέπονται από το νόμο.

HR -Oznaka prekrizene kante za otpad označava da je proizvod namijenjen za odvojeno prikupljanje otpada. Zbog svojih tehničkih karakteristika, ako proizvod nije pravilno odložen, može biti opasan za zdravlje i okoliš. Zbog toga proizvod ne smije bit odložen zajedno s gradskim otpadom. Korisnik treba odložiti nefunkcionalni uređaj u određeni centar za odvojeno prikupljanje elektronskog i elektrotehničkog otpada, ili predati prodavaču u trenutku kupnje novog proizvoda istog tipa ili predati bez plaćanja dodatnih troškova, u slučaju proizvoda malih dimanzija, u centrima koji nude ovaj tip usluge. Adekvatno odvojeno prikupljanje otpada za naredno recikliranje odbačenih uređaja, za tretiranje i odlaganje u skladu s okolišem doprinosi izbjegavanju negativnog utjecaja na zdravlje i okoliš te pomaže za naknadno korištenje i/ili recikliranje materijala od kojeg se sastoji uređaj. Neprijmireno odlaganje proizvoda stvara komplikacije te sankcije predviđene važećim odredbama.

Importato e fabbricato da: **GENERAL TRADE SPA**
Via G. Cassano - Km 2,2 - 74015 Martina Franca (TA) ITALY
customer@generaltrade.it
www.generaltrade.it - Prodotto di provenienza Extra-UE

MATERIALI:
Corpo in ABS
Tubo in alluminio
Spazzola Pavimenti in ABS
Accessori in polipropilene

Art. 889704