



# SUPER FORCE 2 IN 1

SCOPA ELETTRICA  
600W ———— CICLONICA

> ASPIRA > PULISCE > RACCOGLIE

ISTRUZIONI D'USO

## AVVERTENZE DI SICUREZZA



Prima dell'uso, leggere queste avvertenze e istruzioni e conservare per futuri riferimenti. La mancata osservanza dei presenti avvisi e istruzioni potrebbe causare scosse elettriche, incendi e/o infortuni gravi. Quando si usano apparecchi alimentati elettricamente, osservare sempre le normali precauzioni di sicurezza per ridurre il rischio di incendio, scosse elettriche, lesioni personali e danni materiali.

L'apparecchio è destinato a essere utilizzato nelle applicazioni domestiche e similari ed in particolare nelle zone per cucinare riservate al personale nei negozi, negli uffici e negli altri ambienti professionali; nelle fattorie; da parte di clienti di alberghi, motel, e altri ambienti a carattere residenziale; negli ambienti tipo bed and breakfast. Non adatto per uso professionale. Non utilizzare l'apparecchio per usi diversi da quello per cui è concepito. Qualsiasi utilizzo diverso da quello indicato è da considerarsi improprio e pericoloso ed espone l'utilizzatore a rischi di natura elettrica e a danni alle persone. Allorché si decida di smaltire come rifiuto questo apparecchio, si raccomanda di renderlo inoperante tagliandone il cavo

di alimentazione. Prima di collegare l'apparecchio alla rete di alimentazione, controllare che la tensione indicata sui dati tecnici corrisponda a quella della rete locale e non utilizzare prese o prolunghe elettriche non compatibili con quanto indicato nei dati tecnici. Non utilizzare l'apparecchio se il cavo, la spina o alcune sue parti risultano danneggiate. Assicurarsi che il cavo di alimentazione sia adeguatamente tenuto lontano dall'apparecchio e non venga in contatto con le parti calde dello stesso o pressato su bordi o spigoli taglienti. Non scollegare mai l'apparecchio tirando il cavo. Dopo aver utilizzato l'apparecchio, scollegare il filo conduttore dalla fonte elettrica e attendere che si raffreddi prima di riportarlo a posto e di procedere alla sua pulizia. Tutte le riparazioni, compresa la (eventuale) la sostituzione del cavo di alimentazione, devono essere eseguite solamente da tecnici autorizzati ed esperti, in modo da prevenire ogni rischio. Non avvolgere mai il cavo di alimentazione attorno alla mano quando l'apparecchio è connesso alla rete elettrica. In caso di temporale, scollegare il cavo di alimentazione dalla presa di corrente. Distendere completamente il cavo prima dell'utilizzo. Non tirare o

trasportare l'apparecchio per mezzo del filo di alimentazione. Non usare il filo di alimentazione come manico. Non tirare il filo di alimentazione attorno ad angoli aguzzi e non appoggiarlo su superfici calde. Conservare il presente libretto d'uso sicuro, insieme alle istruzioni, per l'intera durata di vita dell'apparecchio, a scopo di consultazione. In caso di cessione dell'apparecchio a terzi, consegnare anche l'intera documentazione. Se nella lettura di questo libretto di istruzioni d'uso alcune parti risultassero di difficile comprensione o se sorgessero dubbi, prima di utilizzare il prodotto contattare l'azienda all'indirizzo indicato.



## **ATTENZIONE!**

Controllare periodicamente il corretto serraggio delle eventuali viti presenti, lo stato di usura dell'apparecchio ed accertarsi del suo corretto funzionamento. L'utilizzo di accessori non consigliati o non forniti dal costruttore dell'apparecchio può comportare rischi di incendio, shock elettrico o danni a persone. Scollegare sempre l'apparecchio dall'alimentazione se lasciato incustodito e prima di montarlo, smontarlo, pulirlo o mantenerlo. Non lasciare l'appa-

recchio esposto ad agenti atmosferici (pioggia, sole, ecc.). Non usare l'apparecchio all'aperto. Non lasciare incustodito l'apparecchio mentre è collegato alla rete elettrica. Non utilizzare l'apparecchio in caso di mani bagnate o piedi bagnati o nudi.



## **ATTENZIONE!**

Pericolo di soffocamento. Gli elementi dell'imballaggio non devono essere lasciati alla portata dei bambini in quanto potenziali fonti di pericolo. Tenere il sacchetto di plastica lontano dalla portata di bambini. Non è un giocattolo. Durante l'utilizzo assicurarsi che i bambini non vengano a contatto con l'apparecchio. Se il cavo flessibile esterno di questo apparecchio è danneggiato, deve essere sostituito esclusivamente dal costruttore, dal suo servizio di assistenza, o da personale qualificato equivalente, al fine di evitare pericoli. Questo apparecchio può essere utilizzato da bambini di età pari o superiore a 8 anni e da persone con capacità fisiche, sensoriali o mentali ridotte o prive di esperienza e conoscenza, a condizione che siano supervisionati o abbiano ricevuto istruzioni sull'uso sicuro dell'apparecchio e ne comprendano i pericoli.

I bambini non devono giocare con l'apparecchio. La pulizia e la manutenzione da parte dell'utente non devono essere eseguite da bambini senza supervisione. Mantenere l'apparecchio e il suo cavo fuori dalla portata dei bambini di età inferiore a 8 anni e custodire in luogo asciutto e sicuro.

L'apparecchio non è destinato ad essere fatto funzionare per mezzo di un temporizzatore esterno o con un sistema di comando separato. In caso di danneggiamento del cavo o dell'apparecchio, rivolgersi al centro assistenza autorizzato.

Non lasciare l'apparecchio esposto ad agenti atmosferici. Non usare all'aperto. Non lasciare incustodito l'apparecchio mentre è collegato alla rete elettrica. Non usare per aspirare acqua o altri liquidi. Non aspirare oggetti solidi o appuntiti, fiammiferi, liquidi infiammabili, ceneri calde, mozziconi di sigaretta o simili. Non immergere in acqua per la pulizia. Controllare prima dell'utilizzo e non utilizzare se danneggiato. Lasciare a riposo su una superficie stabile e piana.

Questo apparecchio è conforme ai requisiti del Regolamento (UE) 2023/826. Consumo energetico in modalità off: 0,0W.

Consumo energetico in modalità stand-by: n.a.

Consumo energetico in modalità stand-by in rete: n.a.

Periodo dopo il quale raggiunge automaticamente la modalità off: l'apparecchio non è dotato di funzione automatica di passaggio in off mode. L'apparecchio viene spento manualmente dall'utente. Quando il pulsante è disattivato, il dispositivo risulta completamente scollegato e in condizione di assenza di consumo elettrico.

Periodo dopo il quale raggiunge automaticamente la modalità stand-by: n.a.

Periodo dopo il quale raggiunge automaticamente la modalità stand-by in rete: n.a.

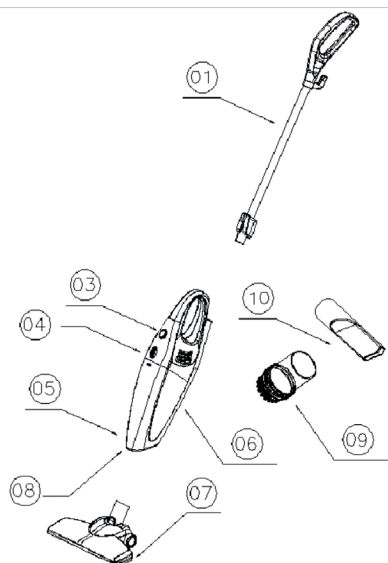
L'apparecchio non dispone di modalità standby né di standby in rete.

Alimentazione: il prodotto è dotato di alimentazione integrata e non richiede alimentatore esterno.

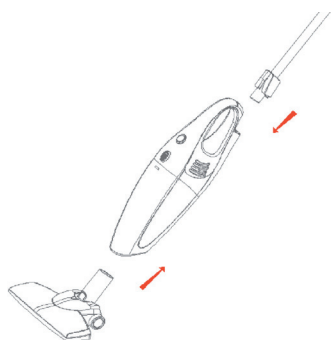
#### **Art. 889703**

##### **Componenti**

1. Asta
2. Leva blocco/sblocco asta
3. Interruttore on/off
4. Tasto blocco/sblocco vano raccogli-polvere
5. Contenitore raccogli-polvere
6. Filtro
7. Spazzola per pavimenti
8. Attacco accessori
9. Spazzola per tappezzeria
10. Beccuccio per fessure

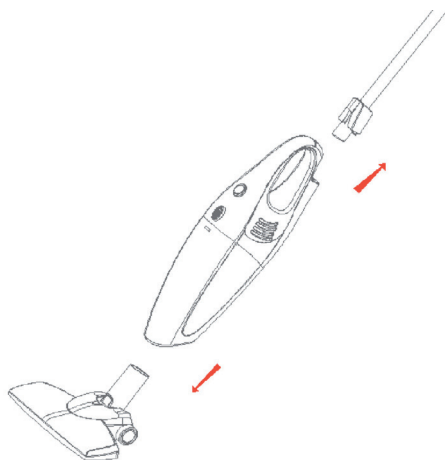


### Assemblaggio scopa elettrica



### Utilizzo dell'aspirabriciole

Nota: per rimuovere l'asta dal corpo motore, premere l'apposita leva blocco/sblocco e contemporaneamente estrarre l'asta.



Inserire l'accessorio desiderato nell'apposito attacco.

### Istruzioni

Collegare la spina a una presa di corrente.  
Premere l'interruttore on/off posizionato sul corpo motore. Nota: assicurarsi che il foro di aspirazione sia libero da ostruzioni onde evitare il surriscaldamento del motore.

### Pulizia e manutenzione

Spegnere l'unità premendo l'interruttore on/off e scollegarla dalla presa di corrente.  
Lasciar raffreddare l'unità.  
Rimuovere l'accessorio utilizzato (spazzola per pavimenti, spazzola per tappezzeria o beccuccio per fessure).  
Tenere premuto il tasto blocco/sblocco vano raccogli-polvere e contemporaneamente estrarre il vano.  
Estrarre il filtro.  
Svuotare il vano raccogli-polvere.  
Sciacquare il filtro e farlo asciugare accuratamente.  
Assemblare nuovamente l'unità e riparla.

## Problemi e soluzioni

| Problema                         | Cause  | Soluzioni  |
|----------------------------------|--|--|
| La potenza dell'unità è ridotta. | Il vano raccogli-polvere è pieno.<br>Il filtro necessita di pulizia.                   | Svuotare il vano raccogli-polvere.<br>Pulire il filtro.                    |
| La polvere fuoriesce dall'unità. | Il contenitore raccogli-polvere è pieno.<br>Il filtro non è posizionato correttamente. | Svuotare il vano raccogli-polvere.<br>Posizionare il filtro correttamente. |

## E- ADVERTENCIAS DE SEGURIDAD



Antes del uso, lea estas advertencias e instrucciones y consérvelas para futuras consultas. El incumplimiento de las presentes advertencias e instrucciones puede provocar descargas eléctricas, incendios y/o lesiones graves. Al utilizar aparatos eléctricos, deben observarse siempre las precauciones normales de seguridad para reducir el riesgo de incendio, descarga eléctrica, lesiones personales o daños materiales.

El aparato está destinado a ser utilizado en aplicaciones domésticas y similares, en particular en zonas de cocina destinadas al personal en tiendas, oficinas u otros entornos profesionales; en granjas; por clientes de hoteles, moteles u otros entornos residenciales; y en alojamientos tipo "bed and breakfast". No es adecuado para uso profesional. No utilice el aparato para fines distintos a los previstos. Cualquier uso diferente del especificado se considera inapropia-

do y peligroso, exponiendo al usuario a riesgos eléctricos y daños personales.

Quando se decida desechar el aparato, se recomienda inutilizarlo cortando el cable de alimentación. Antes de conectarlo a la red eléctrica, verifique que la tensión indicada en los datos técnicos corresponda a la de la red local y no utilice enchufes o prolongadores no compatibles. No use el aparato si el cable, el enchufe o alguna de sus partes están dañados. Asegúrese de que el cable de alimentación esté alejado del aparato y no entre en contacto con partes calientes o bordes afilados. Nunca desenchufe el aparato tirando del cable.

Después de usar el aparato, desconéctelo de la corriente y espere a que se enfríe antes de guardarlo o limpiarlo. Todas las reparaciones, incluida la posible sustitución del cable de alimentación, deben ser realizadas únicamente por técnicos autorizados. No enrolle el cable de alimentación alrededor de la mano mientras el aparato esté conectado. En caso de tormenta, desenchufe el cable de la toma de corriente. Extienda completamente el cable antes de usar. No tire ni transporte el aparato sujetándolo por el cable. No lo utilice como asa ni lo coloque sobre superficies calientes. Guarde este manual junto con las instrucciones durante toda la vida útil del

aparato. En caso de transferir el aparato a terceros, entregue también toda la documentación. Si alguna parte del manual resulta difícil de entender, o en caso de duda, póngase en contacto con la empresa indicada antes de utilizar el producto.



## **ATENCIÓN!**

Compruebe periódicamente el correcto apriete de los tornillos, el estado de desgaste del aparato y su funcionamiento. El uso de accesorios no recomendados o no suministrados por el fabricante puede causar riesgo de incendio, descarga eléctrica o lesiones. Desconecte siempre el aparato de la corriente si queda sin supervisión y antes de montarlo, desmontarlo, limpiarlo o realizar mantenimiento. No lo exponga a la lluvia, al sol ni a la intemperie. No lo utilice al aire libre. No deje el aparato desatendido mientras esté conectado. No lo use con las manos o los pies mojados o descalzos.



## **ATENCIÓN!**

peligro de asfixia. Los materiales de embalaje no deben dejarse al alcance de los niños, ya que pueden ser peligrosos. Mantenga las bolsas de plástico

fuera de su alcance. No es un juguete. Durante el uso, asegúrese de que los niños no entren en contacto con el aparato. Si el cable flexible exterior está dañado, debe ser sustituido únicamente por el fabricante, su servicio técnico o personal cualificado. Este aparato puede ser utilizado por niños a partir de 8 años y por personas con capacidades físicas, sensoriales o mentales reducidas, o sin experiencia o conocimiento, siempre que estén supervisadas o hayan recibido instrucciones sobre su uso seguro. Los niños no deben jugar con el aparato. La limpieza y el mantenimiento no deben ser realizados por niños sin supervisión. Mantenga el aparato y el cable fuera del alcance de los niños menores de 8 años y guárdelo en un lugar seco y seguro.

El aparato no está destinado a funcionar mediante un temporizador externo o un sistema de control remoto. En caso de daños en el cable o el aparato, póngase en contacto con un centro de servicio autorizado.

No exponga el aparato a los agentes atmosféricos. No utilizar en exteriores. No deje el aparato desatendido mientras esté conectado a la red eléctrica. No utilizar para aspirar agua u otros líquidos. No aspirar objetos sólidos o pun-

tiagudos, cerillas, líquidos inflamables, cenizas calientes, colillas de cigarrillos o elementos similares. No sumergir en agua para su limpieza. Comprobar antes del uso y no utilizar si está dañado. Dejar reposar el aparato sobre una superficie estable y plana.

Este aparato cumple los requisitos del Reglamento (UE) 2023/826.

Consumo energético en modo off: 0,0W.

Consumo energético en modo stand-by: n.a.

Consumo energético en modo stand-by en red: n.a.

Periodo tras el cual pasa automáticamente al modo off: el aparato no dispone de función automática de apagado. El aparato se apaga manualmente por el usuario. Cuando el botón está desactivado, el dispositivo queda completamente desconectado y sin consumo eléctrico.

Periodo tras el cual pasa automáticamente al modo stand-by: n.a.

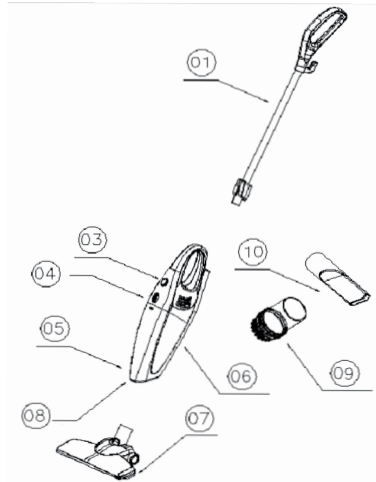
Periodo tras el cual pasa automáticamente al modo stand-by en red: n.a.

El aparato no dispone de modo stand-by ni de stand-by en red.

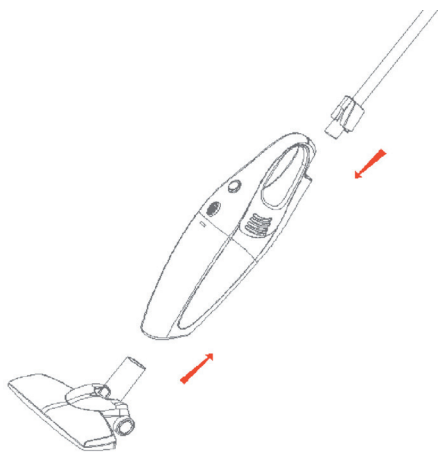
Alimentación: el producto cuenta con alimentación integrada y no requiere un adaptador externo.

## Componentes

1. Tubo
2. Palanca de bloqueo/desbloqueo del tubo
3. Interruptor ON/OFF
4. Botón de bloqueo/desbloqueo del depósito de polvo
5. Depósito de polvo
6. Filtro
7. Cepillo para suelos
8. Orificio de conexión de accesorios
9. Cepillo para tapicería
10. Boquilla para ranuras

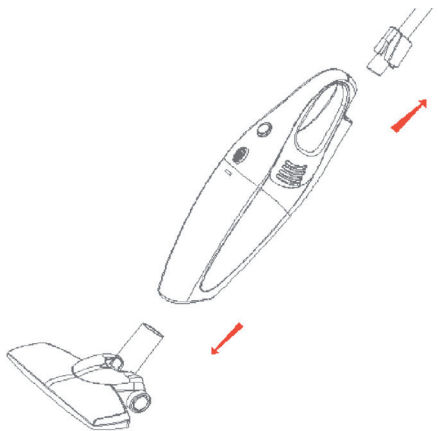


## Montaje escoba eléctrica



## Uso del recogemigas

Nota: para retirar el tubo del cuerpo motor, pulse la palanca de bloqueo/desbloqueo correspondiente y, al mismo tiempo, extraiga el tubo.



Inserte el accesorio deseado en su orificio.

## Instrucciones

Conecte el enchufe a una toma de corriente.

Pulse el interruptor ON/OFF situado en el cuerpo motor.

Nota: asegúrese de que el orificio de aspiración está libre de obstrucciones para evitar el sobrecalentamiento del motor.

## Limpieza y mantenimiento

Apague la unidad pulsando el interruptor ON/OFF y desconéctela de la toma de corriente.

Deje enfriar la unidad.

Retire el accesorio utilizado (cepillo para suelos, cepillo para tapicería o boquilla para ranuras).

Mantenga pulsado el botón de bloqueo/desbloqueo del depósito de polvo y extraiga el depósito.

Extraiga el filtro.

Vacíe el depósito de polvo.

Enjuague el filtro y deje que se seque bien.

Vuelva a montar la unidad y guárdela.

## Problemas y soluciones

| Problema                       | Causas  | Soluciones  |
|--------------------------------|---|---|
| La unidad tiene poca potencia. | El depósito de polvo está lleno.<br>El filtro requiere limpieza.              | Vacíe el depósito de polvo.<br>Limpie el filtro.                |
| El polvo sale de la unidad.    | El depósito de polvo está lleno.<br>El filtro no está colocado correctamente. | Vacíe el depósito de polvo.<br>Coloque el filtro correctamente. |

## P- ADVERTÊNCIAS DE SEGURANÇA



Antes da utilização, leia estas advertências e instruções e guarde-as para futuras referências. O não cumprimento destas instruções pode causar choques elétricos, incêndios e/ou ferimentos graves. Ao utilizar aparelhos elétricos, siga sempre as precauções normais de segurança para reduzir o risco de incêndio, choque elétrico, ferimentos pessoais e danos materiais.

O aparelho destina-se a ser utilizado em aplicações domésticas e similares, nomeadamente em zonas de cozinha destinadas ao pessoal em lojas, escritórios e outros ambientes profissionais; em quintas; por clientes de hotéis, motéis

ou outros ambientes residenciais; e em alojamentos tipo “bed and breakfast”. Não é adequado para uso profissional. Não utilize o aparelho para fins diferentes dos indicados. Qualquer uso diferente é considerado impróprio e perigoso, expondo o utilizador a riscos elétricos e danos.

Ao descartar o aparelho, recomenda-se inutilizá-lo cortando o cabo de alimentação. Antes de o ligar à corrente, verifique se a tensão indicada corresponde à da rede local e não utilize tomadas ou extensões não compatíveis. Não utilize o aparelho se o cabo, a ficha ou quaisquer partes estiverem danificadas. Certifique-se de que o cabo está longe das partes quentes e de superfícies cortantes. Nunca desligue puxando o cabo. Após a utilização, desligue o aparelho da corrente e aguarde que arrefeça antes de o guardar ou limpar. As reparações, incluindo a eventual substituição do cabo de alimentação, devem ser realizadas apenas por técnicos autorizados. Não enrole o cabo à volta da mão enquanto o aparelho estiver ligado. Durante trovoadas, desligue-o da corrente. Estenda completamente o cabo antes de usar. Não transporte o aparelho pelo cabo nem o utilize como pega.

Guarde este manual durante toda a

vida útil do aparelho. Se o transmitir a terceiros, entregue também toda a documentação. Se tiver dúvidas ou dificuldade de compreensão, contacte o fabricante antes de usar.



**ATENÇÃO!**

verifique periodicamente o aperto dos parafusos e o estado geral do aparelho. O uso de acessórios não recomendados pode causar incêndio, choque elétrico ou ferimentos. Desligue o aparelho da corrente sempre que não estiver a ser utilizado ou antes de limpar ou efetuar manutenção. Não exponha à chuva, sol ou humidade. Não utilize no exterior. Não use com mãos ou pés molhados.



**ATENÇÃO!**

perigo de asfixia. Os materiais de embalagem não devem ser deixados ao alcance das crianças. Mantenha os sacos plásticos longe delas. Não é um brinquedo. Durante o uso, certifique-se de que as crianças não tocam no aparelho. Se o cabo exterior estiver danificado, deve ser substituído apenas pelo fabricante ou serviço técnico autorizado. Este aparelho pode ser utilizado por crianças com mais de 8 anos e por pessoas com capacidades reduzidas, desde

que sob supervisão ou após instrução adequada. As crianças não devem brincar com o aparelho. A limpeza e manutenção não devem ser efetuadas por crianças sem supervisão. Guarde o aparelho e o cabo fora do alcance de crianças menores de 8 anos.

O aparelho não deve funcionar através de temporizador externo ou comando separado. Em caso de danos, contacte o serviço técnico autorizado.

Não deixe o aparelho exposto a agentes atmosféricos. Não utilizar no exterior. Não deixe o aparelho sem vigilância enquanto estiver ligado à corrente elétrica. Não utilizar para aspirar água ou outros líquidos. Não aspirar objetos sólidos ou pontiagudos, fósforos, líquidos inflamáveis, cinzas quentes, beatas de cigarro ou semelhantes. Não submergir em água para limpeza. Verifique antes de usar e não utilize se estiver danificado. Deixe o aparelho repousar sobre uma superfície estável e plana.

Este aparelho está em conformidade com o Regulamento (UE) 2023/826.

Consumo de energia em modo off: 0,0W.

Consumo de energia em modo stand-by: n.a.

Consumo de energia em modo stand-by em rede: n.a.

Período após o qual entra automaticamente em modo off: o aparelho não possui função de desligamento automático. O desligamento é realizado manualmente pelo utilizador. Quando o botão está desligado, o dispositivo fica completamente desconectado e sem consumo elétrico.

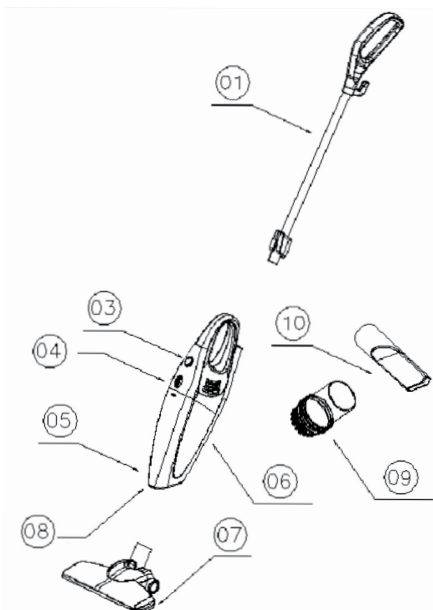
Período após o qual entra automaticamente em modo stand-by: n.a.

Período após o qual entra automaticamente em modo stand-by em rede: n.a. O aparelho não dispõe de modo stand-by nem de stand-by em rede.

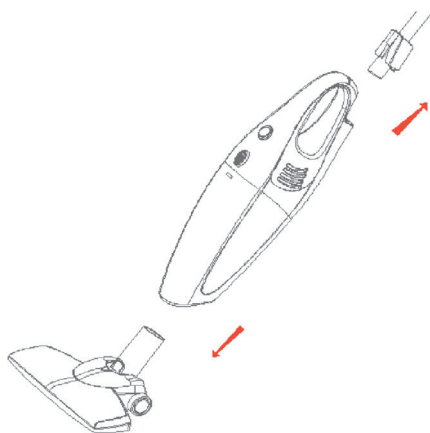
Alimentação: o produto possui alimentação integrada e não necessita de adaptador externo.

#### Componentes

1. Haste
2. Alavanca bloqueio/desbloqueio haste
3. Interruptor on/off
4. Interruptor desbloqueio/desbloqueio vão recolhe-pó
5. Contentor recolhe-pó
6. Filtro
7. Escova para pisos
8. Engate acessórios
9. Escova para tapeçaria
10. Bico para fendas



ca bloqueio/desbloqueio e ao mesmo extraia a haste.



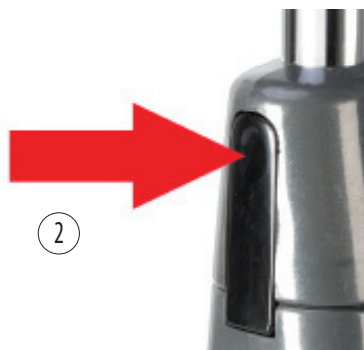
Introduza om acessório desejado no ápósito engate.

#### Instruções

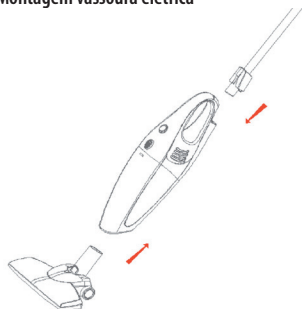
Conecte o plugue em uma tomada elétrica.  
 Aperte o interruptor on/off posicionado no corpo motor.  
 Nota: verifique se o orifício de aspiração está livre de obstruções para assim evitar o sobreaquecimento do motor.

#### Limpeza e manutenção

Desligue a unidade apertando o interruptor on/off e desconecte-a da tomada de corrente.  
 Deixe a unidade esfriar.  
 Remova o acessório utilizado (escova para pisos, escova para tapeçaria ou bico para fendas).  
 Mantenha apertado o interruptor bloqueio/desbloqueio vão recolhe-pó e ao mesmo extraia o vão.  
 Extraia o filtro.  
 Esvazie o vão recolhe-pó.  
 Enxágue o filtro e deixe-o secar bem.  
 Monte de volta a unidade e guarde-a.



#### Montagem vassoura elétrica



Utilização do aspirador de migalhas

Nota: para remover a haste do corpo motor, aperte a ápósito alavan-

#### Problemas e soluções

| Problema                             | Causas  | Soluções  |
|--------------------------------------|---|---|
| A potência da unidade está reduzida. | O vão recolhe-pó está cheio.<br>O filtro precisa ser limpo.                       | Esvazie o vão recolhe-pó.<br>Limpe o filtro.                  |
| A poeira sai da unidade.             | O contentor recolhe-pó está cheio.<br>O filtro não está posicionado corretamente. | Esvazie o vão recolhe-pó.<br>Posicione o filtro corretamente. |

## GR- ΠΡΟΕΙΔΟΠΟΙΗΣΕΙΣ ΑΣΦΑΛΕΙΑΣ



Πριν από τη χρήση, διαβάστε αυτές τις προειδοποιήσεις και οδηγίες και φυλάξτε τες για μελλοντική αναφορά. Η μη τήρηση των παρόντων

προειδοποιήσεων και οδηγιών μπορεί να προκαλέσει ηλεκτροπληξία, πυρκαγιά και/ή σοβαρούς τραυματισμούς. Κατά τη χρήση ηλεκτρικών συσκευών, πρέπει πάντα να τηρούνται οι βασικές προφυλάξεις ασφαλείας για τη μείωση του κινδύνου πυρκαγιάς, ηλεκτροπληξίας, σωματικών βλαβών και υλικών ζημιών.

Η συσκευή προορίζεται για οικιακή χρήση και παρόμοιες εφαρμογές, ιδίως σε χώρους κουζίνας προσωπικού σε καταστήματα, γραφεία και άλλους επαγγελματικούς χώρους· σε φάρμες· από πελάτες ξενοδοχείων, μοτέλ και άλλων χώρων διαμονής· σε καταλύματα τύπου «bed and breakfast». Δεν είναι κατάλληλη για επαγγελματική χρήση. Μην χρησιμοποιείτε τη συσκευή για σκοπούς άλλους από αυτούς για τους οποίους έχει σχεδιαστεί. Κάθε διαφορετική χρήση θεωρείται ακατάλληλη και επικίνδυνη και εκθέτει τον χρήστη σε κινδύνους ηλεκτροπληξίας ή σωματικών βλαβών. Όταν αποφασίσετε να απορρίψετε τη συσκευή, συνιστάται να την καταστήσετε μη λειτουργική κόβοντας το καλώδιο τροφοδοσίας. Πριν συνδέσετε τη συσκευή στο δίκτυο, ελέγξτε ότι η τάση που αναφέρεται στα τεχνικά δεδομένα αντιστοιχεί στη τάση του τοπικού δικτύου και

μην χρησιμοποιείτε πρίζες ή καλώδια προέκτασης που δεν είναι συμβατά. Μην χρησιμοποιείτε τη συσκευή εάν το καλώδιο, το φις ή οποιοδήποτε μέρος της είναι κατεστραμμένα. Βεβαιωθείτε ότι το καλώδιο τροφοδοσίας βρίσκεται μακριά από τη συσκευή και δεν έρχεται σε επαφή με θερμά μέρη ή κοφτερές άκρες.

Μην αποσυνδέετε ποτέ τη συσκευή τραβώντας το καλώδιο. Μετά τη χρήση, αποσυνδέστε τη συσκευή από το ρεύμα και αφήστε τη να κρυώσει πριν την αποθηκεύσετε ή την καθαρίσετε. Όλες οι επισκευές, συμπεριλαμβανομένης της πιθανής αντικατάστασης του καλωδίου, πρέπει να γίνονται αποκλειστικά από εξουσιοδοτημένους και ειδικευμένους τεχνικούς, ώστε να αποφεύγεται κάθε κίνδυνος. Μην τυλίγετε το καλώδιο γύρω από το χέρι σας όταν η συσκευή είναι συνδεδεμένη. Σε περίπτωση καταιγίδας, αποσυνδέστε τη συσκευή από το ρεύμα. Τεντώστε πλήρως το καλώδιο πριν από τη χρήση. Μην τραβάτε ή μεταφέρετε τη συσκευή από το καλώδιο. Μην χρησιμοποιείτε το καλώδιο ως λαβή. Μην περνάτε το καλώδιο γύρω από αιχμηρές γωνίες και μην το τοποθετείτε πάνω σε θερμές επιφάνειες.

Φυλάξτε αυτό το εγχειρίδιο καθ' όλη τη διάρκεια ζωής της συσκευής για

μελλοντική αναφορά. Εάν παραδώσετε τη συσκευή σε τρίτους, παραδώστε μαζί και ολόκληρη την τεκμηρίωση. Αν κάποια σημεία των οδηγιών είναι δυσνόητα ή έχετε αμφιβολίες, επικοινωνήστε με την εταιρεία πριν χρησιμοποιήσετε το προϊόν.



## **ΠΡΟΣΟΧΗ!**

Να ελέγχετε περιοδικά το σωστό σφίξιμο των βιδών, τη φθορά της συσκευής και την ορθή λειτουργία της. Η χρήση εξαρτημάτων που δεν συνιστώνται ή δεν παρέχονται από τον κατασκευαστή μπορεί να προκαλέσει κινδύνους πυρκαγιάς, ηλεκτροπληξίας ή σωματικών βλαβών. Αποσυνδέετε πάντα τη συσκευή όταν είναι αφύλακτη και πριν από συναρμολόγηση, αποσυναρμολόγηση, καθαρισμό ή συντήρηση. Μην αφήνετε τη συσκευή εκτεθειμένη σε καιρικές συνθήκες (βροχή, ήλιο κ.λπ.). Μην χρησιμοποιείτε τη συσκευή σε εξωτερικούς χώρους. Μην την αφήνετε χωρίς επίβλεψη όταν είναι συνδεδεμένη. Μην τη χρησιμοποιείτε με βρεγμένα ή γυμνά πόδια ή χέρια.



## **ΠΡΟΣΟΧΗ!**

Κίνδυνος ασφυξίας. Τα υλικά συσκευασίας δεν πρέπει να αφήνονται σε σημεία όπου έχουν πρόσβαση παιδιά, καθώς αποτελούν πιθανή πηγή κινδύνου. Κρατήστε τις πλαστικές σακούλες μακριά από παιδιά. Δεν είναι παιχνίδι. Κατά τη χρήση, βεβαιωθείτε ότι τα παιδιά δεν έρχονται σε επαφή με τη συσκευή.

Εάν το εξωτερικό εύκαμπτο καλώδιο της συσκευής καταστραφεί, πρέπει να αντικατασταθεί αποκλειστικά από τον κατασκευαστή, το εξουσιοδοτημένο σέρβις ή ισοδύναμο εξειδικευμένο προσωπικό, ώστε να αποφευχθούν κίνδυνοι.

Η συσκευή μπορεί να χρησιμοποιηθεί από παιδιά ηλικίας 8 ετών και άνω και από άτομα με μειωμένες σωματικές, αισθητηριακές ή πνευματικές ικανότητες ή χωρίς εμπειρία, εφόσον εποπτεύονται ή έχουν λάβει κατάλληλες οδηγίες για την ασφαλή χρήση της συσκευής και κατανοούν τους κινδύνους. Τα παιδιά δεν πρέπει να παίζουν με τη συσκευή. Ο καθαρισμός και η συντήρηση από τον χρήστη δεν πρέπει να εκτελούνται από παιδιά χωρίς επίβλεψη. Κρατήστε τη συσκευή και το καλώδιό της μακριά από παιδιά κάτω των 8 ετών και αποθηκεύστε τη σε ξηρό και ασφαλές μέρος.

Η συσκευή δεν προορίζεται να λειτουργεί

μέσω εξωτερικού χρονοδιακόπτη ή συστήματος τηλεχειρισμού. Σε περίπτωση φθοράς του καλωδίου ή της ίδιας της συσκευής, απευθυνθείτε σε εξουσιοδοτημένο κέντρο σέρβις.

Μην αφήνετε τη συσκευή εκτεθειμένη σε καιρικές συνθήκες. Μην τη χρησιμοποιείτε σε εξωτερικούς χώρους. Μην αφήνετε τη συσκευή χωρίς επίβλεψη ενώ είναι συνδεδεμένη στο ηλεκτρικό δίκτυο. Μην χρησιμοποιείτε τη συσκευή για αναρρόφηση νερού ή άλλων υγρών. Μην αναρροφάτε στερεά ή αιχμηρά αντικείμενα, σπύρτα, εύφλεκτα υγρά, ζεστές στάχτες, αποτσίγαρα ή παρόμοια. Μην τη βυθίζετε σε νερό για καθαρισμό. Ελέγξτε τη συσκευή πριν από τη χρήση και μην τη χρησιμοποιείτε εάν είναι κατεστραμμένη. Τοποθετήστε τη συσκευή σε σταθερή και επίπεδη επιφάνεια κατά την ανάπαυση.

Η συσκευή συμμορφώνεται με τον Κανονισμό (ΕΕ) 2023/826.

Κατανάλωση ενέργειας σε λειτουργία off: 0,0W.

Κατανάλωση ενέργειας σε κατάσταση αναμονής (stand-by): n.a.

Κατανάλωση ενέργειας σε κατάσταση αναμονής μέσω δικτύου: n.a.

Χρόνος μέχρι την αυτόματη μετάβαση σε λειτουργία off: η συσκευή δεν διαθέτει αυτόματη λειτουργία απενεργοποίησης.

Η απενεργοποίηση γίνεται χειροκίνητα από τον χρήστη. Όταν το κουμπί είναι απενεργοποιημένο, η συσκευή είναι πλήρως αποσυνδεδεμένη και χωρίς κατανάλωση ενέργειας.

Χρόνος μέχρι τη μετάβαση σε κατάσταση αναμονής: n.a.

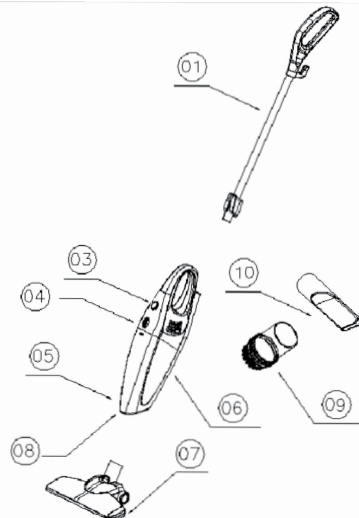
Χρόνος μέχρι τη μετάβαση σε κατάσταση αναμονής μέσω δικτύου: n.a.

Η συσκευή δεν διαθέτει λειτουργία stand-by ούτε stand-by μέσω δικτύου.

Τροφοδοσία: το προϊόν διαθέτει ενσωματωμένη παροχή ρεύματος και δεν απαιτεί εξωτερικό τροφοδοτικό.

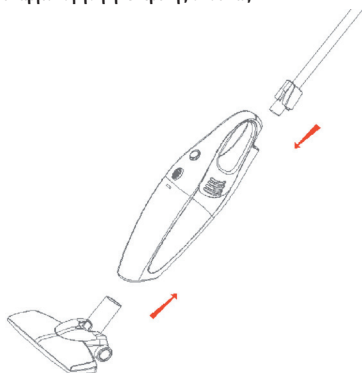
#### Εξαρτήματα

1. Ράβδος
2. Μοχλός ασφάλισης / απελευθέρωσης ράβδου
3. Διακόπτης on/off
4. Κουμπί κλειδώματος / ξεκλειδώματος χώρου συλλογής-σκόνης
5. Δοχείο συλλογής-σκόνης
6. Φίλτρο
7. Βούρτσα δαπέδου
8. Σύνδεση εξαρτημάτων
9. Βούρτσα για ταπετσαρίες
10. Στόμιο για ρωγμές



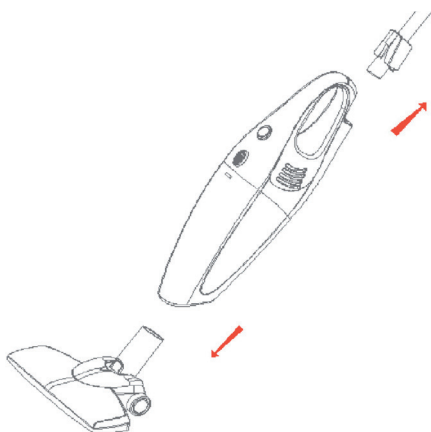


Συναρμολόγηση ηλεκτρικής σκούπας



#### Χρήση της μίνι ηλεκτρικής σκούπας

Σημείωση: για να αφαιρέσετε τη ράβδο από το σώμα του κινητήρα, πατήστε τον κατάλληλο μοχλό ασφάλισης / απελευθέρωσης και ταυτόχρονα εξαγάγετε τη ράβδο.



Τοποθετήστε το επιθυμητό εξάρτημα στο αντίστοιχο στόμιο.

#### Οδηγίες

Συνδέστε το φως σε μια πρίζα.

Πατήστε το διακόπτη on / off που βρίσκεται πάνω στο σώμα του κινητήρα.

Σημείωση: Βεβαιωθείτε ότι η οπή εισαγωγής είναι ελεύθερη από εμπόδια για να αποτρέψετε την υπερθέρμανση του κινητήρα.

#### Καθαρισμός και συντήρηση

Απενεργοποιήστε τη συσκευή πατώντας το διακόπτη on / off και αποσυνδέστε την από την πρίζα.

Αφήστε τη συσκευή να κρυώσει.

Αφαιρέστε το εξάρτημα που χρησιμοποιείται (βούρτσα δαπέδου, βούρτσα ταπετσαρίας ή ακροφύσιο σχισμής).

Πατήστε και κρατήστε πατημένο το κουμπί κλειδώματος / ξεκλειδώματος του χώρου συλλογής σκόνης και ταυτόχρονα αφαιρέστε το διαμέρισμα.

Βγάλτε το φίλτρο.

Αδειάστε το χώρο συλλογής σκόνης.

Ξεπλύνετε το φίλτρο και αφήστε το να στεγνώσει καλά.

Συναρμολογήστε ξανά τη συσκευή και αποθηκεύστε την.

## Προβλήματα και λύσεις

| Πρόβλημα                             | Αιτίες  | Λύσεις  |
|--------------------------------------|---|---|
| Η ισχύς της συσκευής είναι μειωμένη. | Ο χώρος συλλογής σκόνης είναι γεμάτος.<br>Το φίλτρο χρειάζεται καθαρισμό.         | Αδειάστε το χώρο συλλογής σκόνης.<br>Καθαρίστε το φίλτρο.         |
| Η σκόνη βγαίνει από τη συσκευή.      | Το δοχείο συλλογής σκόνης είναι γεμάτος.<br>Το φίλτρο δεν έχει τοποθετηθεί σωστά. | Αδειάστε το χώρο συλλογής σκόνης.<br>Τοποθετήστε σωστά το φίλτρο. |

## HR- SIGURNOSNE NAPOMENE



Prije uporabe pažljivo pročitajte ova upozorenja i upute te ih sačuvajte za buduću upotrebu. Nepoštivanje ovih upozorenja i uputa može dovesti do električnog udara, požara i/ili teških ozljeda. Pri uporabi električnih uređaja uvijek je potrebno slijediti osnovne sigurnosne mjere kako bi se smanjio rizik od požara, električnog udara, tjelesnih ozljeda i materijalne štete.

Uređaj je namijenjen za kućnu i sličnu uporabu, posebno u kuhinjama za osoblje u trgovinama, uredima i drugim profesionalnim prostorima; na farmama; za goste hotela, motela i drugih smještajnih objekata; te u objektima tipa „bed and breakfast“. Nije prikladan za profesionalnu uporabu. Ne koristite uređaj za svrhe različite od onih za koje je predviđen. Svaka druga uporaba smatra se nepravilnom i opasnom te može korisnika izložiti riziku od električnog udara ili ozljeda.

Ako se uređaj odlaže, preporučuje se učiniti ga neupotrebljivim rezanjem kabela za napajanje. Prije priključivanja provjerite odgovara li napon naveden u tehničkim podacima lokalnom naponu i ne koristite utičnice ili produžne kabele koji nisu kompatibilni s navedenim specifikacijama. Ne koristite uređaj ako su kabel, utikač ili bilo koji njegov dio oštećeni. Provjerite da je kabel dovoljno udaljen od uređaja i da ne dolazi u dodir s vrućim površinama ili oštrim rubovima.

Nikada ne odspajajte uređaj povlačenjem za kabel. Nakon uporabe odspojite uređaj iz električne mreže i pričekajte da se ohladi prije spremanja ili čišćenja. Sve popravke, uključujući

eventualnu zamjenu kabela, smiju obavljati samo ovlašteni i stručni tehničari radi sprječavanja mogućih opasnosti. Ne motajte kabel oko ruke dok je uređaj uključen. Tijekom oluje odspojite uređaj iz utičnice. Kabel uvijek u potpunosti odmotajte prije uporabe. Nemojte vući ili prenositi uređaj držeći ga za kabel. Ne koristite kabel kao ručku. Ne provlačite kabel preko oštih rubova i ne postavljajte ga na vruće površine.

Čuvajte ovaj priručnik tijekom cijelog vijeka trajanja uređaja. Ako uređaj dajete trećoj osobi, priložite i svu dokumentaciju. Ako je neki dio uputa teško razumljiv ili imate dvojbi, prije uporabe kontaktirajte proizvođača.



## **UPOZORENJE!**

Redovito provjeravajte čvrstoću vijaka, trošenje dijelova uređaja te ispravnost rada. Korištenje dodatne opreme koju proizvođač nije preporučio ili isporučio može uzrokovati rizik od požara, električnog udara ili ozljeda. Uređaj uvijek odspojite iz napajanja kada nije pod nadzorom te prije sastavljanja, rastavljanja, čišćenja ili održavanja. Ne izlažite uređaj vremenskim uvjetima

(kiša, sunce itd.). Ne koristite uređaj na otvorenom. Ne ostavljajte ga bez nadzora dok je uključen. Ne koristite uređaj mokrim rukama, mokrim nogama ili bosonogi.

## **UPOZORENJE!**

Opasnost od gušenja. Materijal za pakiranje držite dalje od djece. Djeca starija od 8 godina smiju koristiti uređaj pod nadzorom ili nakon odgovarajuće obuke. Ne koristiti mokrim rukama ili bos. U slučaju oštećenja, obratite se ovlaštenom servisu.

Ne ostavljajte uređaj izložen vremenskim uvjetima. Ne koristiti na otvorenom. Ne ostavljajte uređaj bez nadzora dok je priključen na električnu mrežu. Ne koristiti za usisavanje vode ili drugih tekućina. Ne usisavati tvrde ili oštre predmete, šibice, zapaljive tekućine, vrući pepeo, opuške cigareta ili slične materijale. Ne uranjati u vodu radi čišćenja. Provjeriti prije uporabe i ne koristiti ako je oštećen. Ostaviti uređaj na stabilnoj i ravnoj površini. Ovaj uređaj je u skladu sa zahtjevima Uredbe (EU) 2023/826.

Potrošnja energije u načinu off: 0,0W.  
Potrošnja energije u načinu pripravnosti:

n.a.

Potrošnja energije u mrežnoj pripravnosti: n.a.

Vrijeme nakon kojeg uređaj automatski prelazi u način off: uređaj nema funkciju automatskog isključivanja. Isključuje se ručno od strane korisnika. Kada je gumb isključen, uređaj je potpuno odspojen i bez potrošnje energije.

Vrijeme nakon kojeg prelazi u način pripravnosti: n.a.

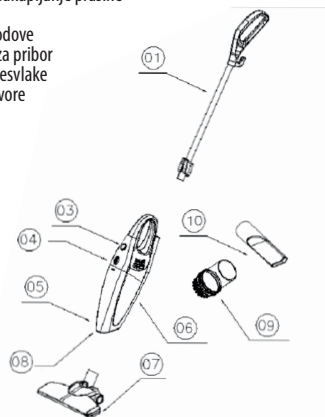
Vrijeme nakon kojeg prelazi u mrežnu pripravnost: n.a.

Uređaj nema način pripravnosti niti mrežnu pripravnost.

Napajanje: proizvod ima integrirano napajanje i ne zahtijeva vanjski adapter.

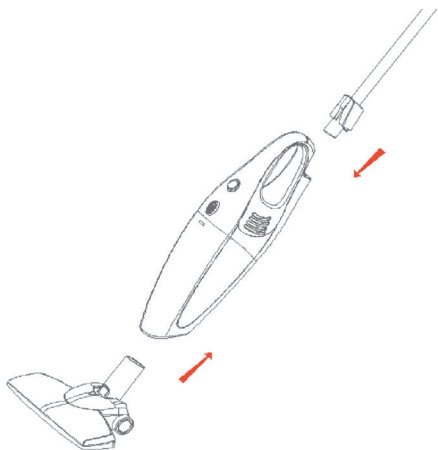
### Sastavni dijelovi

1. Šipka
2. Tipka za blokiranje/odblokiranje šipke
3. Prekidač on/off
4. Tipka za blokiranje/odblokiranje posude za sakupljanje prašine
5. Posuda za sakupljanje prašine
6. Filter
7. Četka za podove
8. Priključak za pribor
9. Četka za presvlake
10. Kljun za otvore



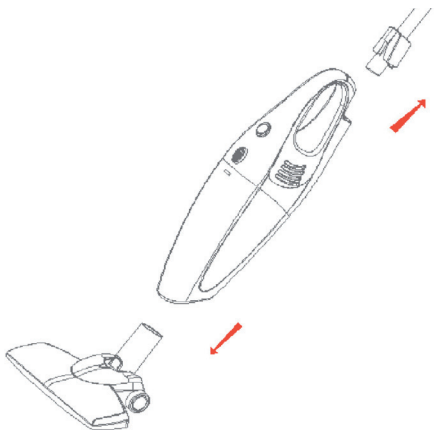


### Sastavljanje električne metle



### Upotreba usisavača mrvica

Napomena: Za uklanjanje šipke sa tijela motora pritisnuti tipku za blokiranje/odblokiranje i istovremeno izvuci šipku (slika2).



U odgovarajući nastavak umetnite željeni dodatak.

### Upute

Spojiti uređaj u struju.

Pritisnite prekidač za uključivanje / isključivanje smješten na tijelu

motora.

Napomena: pobrinite se da usisni otvor nema prepreka kako bi se spriječilo pregrijavanje motora.

### Čišćenje i održavanje

Isključite uređaj pritiskom na prekidač za uključivanje / isključivanje i odvojite od električne utičnice.

Ostavite uređaj da se ohladi.

Uklonite korišteni dodatak (četka za pod, četka za presvlake ili mlaznica za pukotine).

Pritisnite i držite tipku za zaključavanje / otpuštanje odjeljka za sakupljanje prašine i istodobno uklonite pretinac.

Izvučite filter.

Ispraznite posudu za sakupljanje prašine.

Isperite filter i pustite da se temeljito osuši.

Sastavite uređaj i pospremite

### Problemi i rješenja

| Problem                     | Uzroci  | Rješenja  |
|-----------------------------|---|---|
| Snaga jedinice je smanjena. | Posuda za prašinu je puna.<br>Potrebno je očistiti filter.      | Ispraznite posudu za prašinu.<br>Očistite filter.             |
| Prašina izlazi iz uređaja.  | Spremnik za prašinu je pun.<br>Filter nije pravilno postavljen. | Ispraznite spremnik za prašinu.<br>Postavite filter pravilno. |

LEGENDA SIMBOLI / E - LEYENDA DE SÍMBOLOS / P - LEGENDA DE SÍMBOLOS  
GR - ΥΠΟΜΝΗΜΑ ΣΥΜΒΟΛΩΝ / HR - LEGENDA SIMBOLA:



= Leggere il manuale dell'operatore

E - Leer el manual del operador

P - Leia o manual do operador

GR - Διαβάστε το εγχειρίδιο του χειριστή

HR - Pročitajte priručnik za rukovanje



= Smaltimento delle apparecchiature elettriche ed elettroniche

E - Eliminación de equipos eléctricos y electrónicos

P - Descarte de equipamentos elétricos e eletrónicos

GR - Απόρριψη ηλεκτρικού και ηλεκτρονικού εξοπλισμού

HR - Odlaganje električne i elektroničke opreme



= Apparecchio con classe di protezione II (Doppio isolamento)

E - Aparato con clase de protección II (Doble aislamiento)

P - Aparelho com classe de proteção II (Duplo isolamento)

GR - Συσκευή με κλάση προστασίας II (Διπλή μόνωση)

HR - Uređaj klase zaštite II (Dvostruka izolacija)



= Osservare le avvertenze e le norme sulla sicurezza

E - Respete las advertencias y normas de seguridad

P - Respeitar os avisos e as normas de segurança

GR - Τηρείτε τις προειδοποιήσεις και τους κανονισμούς ασφαλείας

HR - Poštujte upozorenja i sigurnosne propise



Il simbolo del cassonetto barrato indica che il prodotto è soggetto alla raccolta differenziata. Per le sue caratteristiche tecniche il prodotto, se smaltito impropriamente, può rivelarsi dannoso per la salute e per l'ambiente. Per questo motivo il prodotto non deve essere smaltito insieme ai rifiuti solido urbani. L'utente dovrà pertanto conferire l'apparecchiatura giunta a fine vita agli idonei centri di raccolta differenziata dei rifiuti elettronici ed elettotecnici, oppure riconsegnarla al rivenditore al momento dell'acquisto di una nuova apparecchiatura di tipo equivalente, in ragione di uno ad uno o conferirla gratuitamente, in caso di prodotto di piccolissime dimensioni, presso i negozi che forniscono questo servizio. L'adeguata raccolta differenziata per l'avvio successivo dell'apparecchiatura dismessa al riciclaggio, al trattamento e allo smaltimento ambientalmente compatibile contribuisce ad evitare possibili effetti negativi sulla salute e sull'ambiente e favorisce il reimpiego e/o riciclo dei materiali di cui è composta l'apparecchiatura. Lo smaltimento abusivo del prodotto comporta l'applicazione delle sanzioni previste della normativa vigente.

E – El símbolo del contenedor de basura tachado con un aspa indica que el producto está sujeto a recogida selectiva. Debido a sus características técnicas, si el producto se elimina de forma indebida, puede resultar perjudicial para la salud y el medio ambiente. Por esta razón, el producto no debe eliminarse junto con los residuos sólidos urbanos. El usuario, por lo tanto, deberá depositar el aparato, cuando este llegue al final de su vida útil, en los centros de recogida selectiva de residuos de aparatos eléctricos y electrónicos correspondientes, o bien entregarlo al distribuidor cuando compre un nuevo aparato similar, a razón de uno por uno, o dejarlo gratuitamente, en caso de productos muy pequeños, en las tiendas que proporcionen este servicio. La adecuada recogida selectiva para realizar el reciclaje del aparato en desuso, su tratamiento y eliminación de forma compatible con el medio ambiente contribuye a evitar posibles efectos negativos sobre la salud y el medio ambiente y favorece la reutilización y/o reciclaje de los materiales de los que está compuesto el aparato. La eliminación ilegal del producto conlleva la aplicación de las sanciones previstas en la normativa vigente.

P – O símbolo do contentor de lixo barrado indica que o produto é sujeito à recolha diferenciada. Devido as características técnicas, o produto se eliminado indevidamente, pode se tornar perigoso para a saúde e meio ambiente. Por esta razão o produto não deve ser eliminado junto com o lixo sólido urbano. O usuário deverá portanto entregar o equipamento sem mais utilização nos centros de recolha específicos para lixo eletrônico e eletrotécnico, ou então entregá-lo ao revendedor no momento da aquisição de um novo equipamento de tipo equivalente, na proporção de um a um ou entregá-lo gratuitamente, em caso de produtos de dimensões muito pequenas, nas lojas que oferecem este serviço. A recolha diferenciada adequada para a entrega em seguida do equipamento inutilizável à reciclagem, ao tratamento e à eliminação ambiental compatível contribui à evitação de possíveis efeitos negativos para a saúde e o meio ambiente e favorece a reutilização e/ou a reciclagem dos materiais com os quais é composto o equipamento. A eliminação abusiva do produto comporta a aplicação das sanções previstas pela normativa vigente.

GR – Το ακυρωμένο σύμβολο κάδου απορριμμάτων υποδεικνύει ότι το προϊόν υπόκειται σε ανακύκλωση. Για τα τεχνικά χαρακτηριστικά του, το προϊόν, εάν δεν απορριφθεί σωστά, μπορεί να είναι επικίνδυνο για την υγεία μας και το περιβάλλον. Για το λόγο αυτό, το προϊόν δεν πρέπει να απορρίπτεται μαζί με τα στερεά αστικά απόβλητα. Κατά συνέπεια, η χρήστης θα πρέπει να μεταφέρει την συσκευή στο τέλος της λειτουργικής ζωής της σε κατάλληλα διαφοροποιημένα κέντρα συλλογής για ηλεκτρονικές συσκευές και ηλεκτρο-τεχνικά απόβλητα, ή να την επιστρέψει στον λιανοπωλητή κατά την αγορά μιας νέας συσκευής ισοδύναμου τύπου, ή να την αποδώσει δωρεάν, σε περίπτωση πολύ μικρών διαστάσεων σε καταστήματα που παρέχουν αυτή την υπηρεσία. Η κατάλληλη ξεχωριστή συλλογή για την μετέπειτα προώθηση στην ανακύκλωση, επεξεργασία και περιβαλλοντικά συμβατή διάθεση συμβάλλει στην αποφυγή αρνητικών επιπτώσεων για το περιβάλλον και την υγεία και προωθεί την επαναχρησιμοποίηση ή / και ανακύκλωση των υλικών που απαρτίζουν τον εξοπλισμό. Παράνομη απόρριψη του προϊόντος από τον ιδιοκτήτη συνεπάγεται την εφαρμογή των διοικητικών κυρώσεων που προβλέπονται από το νόμο.

HR – Oznaka prekržižene kante za otpad označava da je proizvod namijenjen za odvojeno prikupljanje otpada. Zbog svojih tehničkih karakteristika, ako proizvod nije pravilno odložen, može biti opasan za zdravlje i okoliš. Zbog toga proizvod ne smije bit odložen zajedno s gradskim otpadom. Korisnik treba odložiti nefunkcionalni uređaj u određeni centar za odvojeno prikupljanje elektronskog i elektrotehničkog otpada, ili predati prodavaču u trenutku kupnje novog proizvoda istog tipa ili predati bez plaćanja dodatnih troškova, u slučaju proizvoda malih dimanzija, u centrima koji nude ovaj tip usluge. Adekvatno odvojeno prikupljanje otpada za naredno recikliranje odbačenih uređaja, za tretiranje i odlaganje u skladu s okolišem doprinosi izbjegavanju negativnog utjecaja na zdravlje i okoliš te pomaže za naknadno korištenje i/ili recikiranje materijala od kojeg se sastoji uređaj. Neprijmereno odlaganje proizvoda stvara komplikacije te sankcije predviđene važećim odredbama.

📍 Importato e fabbricato da: **GENERAL TRADE SPA**  
Via G. Cassano - Km 2,2 - 74015 Martina Franca (TA) ITALY  
✉ customer@generaltrade.it  
[www.generaltrade.it](http://www.generaltrade.it) - Prodotto di provenienza Extra-UE

**MATERIALI:**  
Corpo: ABS e Acciaio • Accessori: PP

**Art. 889703**