



ELIDE

MACCHINA DA CUCIRE

—— ISTRUZIONI D'USO ——

AVVERTENZE DI SICUREZZA



Leggere le istruzioni prima dell'uso. Leggere tutti gli avvisi di sicurezza e tutte le istruzioni.



ATTENZIONE!

Leggere tutti gli avvisi di sicurezza e tutte le istruzioni. La mancata osservanza dei presenti avvisi e istruzioni potrebbe causare scosse elettriche, incendi e/o infortuni gravi. Avvertenza! Quando si usano apparecchi alimentati elettricamente, osservare sempre le normali precauzioni di sicurezza per ridurre il rischio di incendio, scosse elettriche, lesioni personali e danni materiali. L'apparecchio è destinato solo ad un uso domestico per le funzioni indicate nel presente manuale. Non adatto per uso professionale. Non utilizzare l'apparecchio per usi diversi da quello per cui è concepito. Qualsiasi utilizzo diverso da quello indicato è da considerarsi improprio e pericoloso ed espone l'utilizzatore a rischi di natura elettrica e a danni alle persone. Allorché si decida di smaltire come rifiuto questo apparecchio, si raccomanda di renderlo inoperante. Prima di collegare

l'apparecchio alla rete di alimentazione, controllare che la tensione indicata sui dati tecnici corrisponda a quella della rete locale e non utilizzare prese o prolunghe elettriche non compatibili con quanto indicato nei dati tecnici. Non utilizzare l'apparecchio se il cavo, la spina o alcune sue parti risultano danneggiate. Tutte le riparazioni devono essere eseguite solamente da tecnici autorizzati ed esperti, in modo da prevenire ogni rischio. In caso di temporale, scollegare il cavo di alimentazione dalla presa di corrente. Conservare il presente libretto d'uso sicuro, insieme alle istruzioni, per l'intera durata di vita dell'apparecchio, a scopo di consultazione. In caso di cessione dell'apparecchio a terzi, consegnare anche l'intera documentazione. Se nella lettura di questo libretto di istruzioni d'uso alcune parti risultassero di difficile comprensione o se sorgessero dubbi, prima di utilizzare il prodotto contattare l'azienda all'indirizzo indicato.



ATTENZIONE!

Controllare periodicamente il corretto serraggio delle eventuali viti presenti, lo stato di usura dell'apparecchio ed accertarsi del suo corretto

funzionamento. L'utilizzo di accessori non consigliati o non forniti dal costruttore dell'apparecchio può comportare rischi di incendio, shock elettrico o danni a persone. Scollegare sempre l'apparecchio dall'alimentazione se lasciato incustodito e prima di montarlo, smontarlo, pulirlo o mantenerlo. Non lasciare l'apparecchio esposto ad agenti atmosferici (pioggia, sole, ecc.). Non usare l'apparecchio all'aperto. Non lasciare incustodito l'apparecchio mentre è collegato alla rete elettrica. Non utilizzare l'apparecchio in caso di mani bagnate o piedi bagnati o nudi.



ATTENZIONE!

Pericolo di soffocamento. Gli elementi dell'imballaggio non devono essere lasciati alla portata dei bambini in quanto potenziali fonti di pericolo. Tenere il sacchetto di plastica lontano dalla portata di bambini. Non è un giocattolo. Durante l'utilizzo assicurarsi che i bambini non vengano a contatto con l'apparecchio.



ATTENZIONE!

L'apparecchio può essere utilizzato da bambini di età pari o superiore a 8 anni

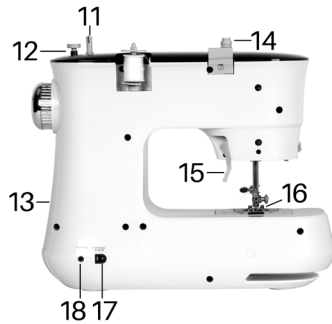
e da persone con ridotte capacità fisiche, sensoriali o mentali, o prive di esperienza o della necessaria conoscenza, purché sotto sorveglianza oppure dopo che le stesse abbiano ricevuto istruzioni relative all'uso sicuro dell'apparecchio e abbiano compreso i pericoli ad esso inerenti. I bambini non devono giocare con l'apparecchio. La pulizia e la manutenzione destinata ad essere effettuata dall'utilizzatore non deve essere effettuata da bambini senza supervisione. Mantenere l'apparecchio e il suo cavo fuori dalla portata dei bambini di età inferiore a 8 anni e custodire in luogo asciutto e sicuro. L'apparecchio non è destinato ad essere fatto funzionare per mezzo di un temporizzatore esterno o con un sistema di comando separato. Collocare l'apparecchio su un piano stabile dove non possa essere rovesciato. Utilizzare lontano da fonti di calore e da schizzi d'acqua. Non utilizzare all'aperto. Non immergere l'apparecchio, il cavo di alimentazione o la presa di corrente nell'acqua, sotto acqua corrente o in altro liquido. Non muovere o spostare l'apparecchio mentre è in uso. Prima di pulire l'apparecchio o di intraprendere operazioni di manutenzione, scollegare l'apparecchio dall'alimentazione elettrica. Non immergere in acqua per

la pulizia. L'apparecchio deve essere controllato regolarmente e non deve essere utilizzato se danneggiato. Spegnerlo e scollegare se incustodito. Pulire con panno asciutto. Il produttore non è responsabile per l'uso improprio.

Utilizzare l'apparecchio solo con l'unità di alimentazione modello YHSW-060120VA.

Componenti

1. Leva di presa
2. Manopola di tensione del filo superiore
3. Manopola di selezione punto
4. Taglia-filo
5. Luce
6. Vite di bloccaggio dell'ago
7. Cuci-maniche
8. Volantino
9. Funzione reverse
10. Interruttore di spegnimento e velocità
11. Perno avvolgimento bobina
12. Arresto avvolgimento bobina
13. Cassetto
14. Disco tensione filo
15. Leva per sollevamento del piedino premistoffa
16. Piedino premistoffa
17. Attacco adattatore di corrente
18. Attacco pedale

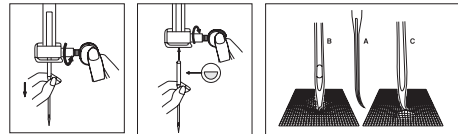


Accessori

1. Pedale
2. Adattatore
3. Bobine (x2)
4. Spoline (x2)
5. Infilato-ago
6. Ago
7. Doppio ago
8. Portaspoline doppio



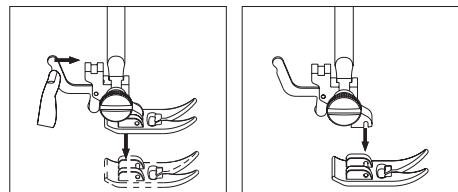
Inserimento ago



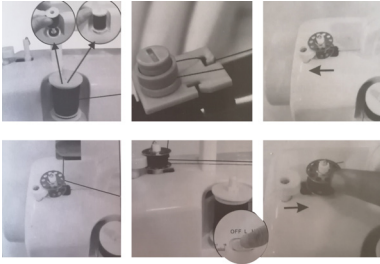
Utilizzo della Leva per sollevamento del piedino premistoffa



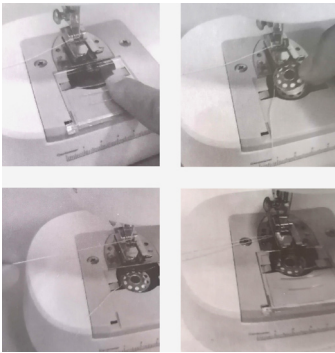
Rimozione/assemblaggio piedino premistoffa



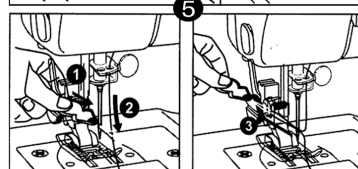
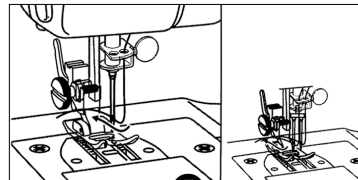
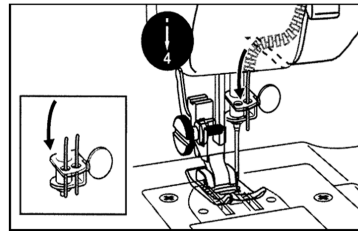
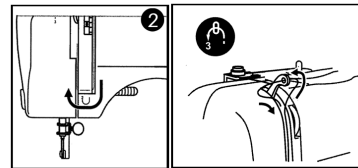
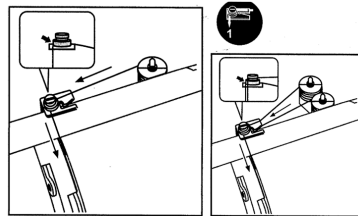
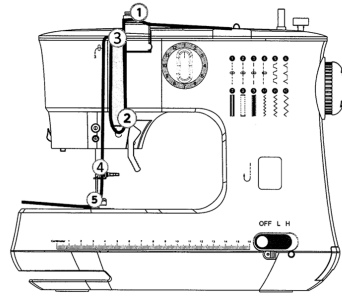
Avvolgimento della bobina



Inserimento bobina inferiore



Come infilare il filo nell'ago



Caratteristiche principali

Manopola di selezione del punto

La macchina dispone di 12 diversi modelli di punti.

Per selezionare il punto che si desidera cucire, guardare gli schemi numerati da 1 a 20 sulla parte anteriore della macchina.

Scegliere il punto corrispondente sul quadrante, allineando il numero con la "freccia" sulla macchina.

Procedere con la cucitura del punto scelto.

Se si desidera cambiare il tipo di punto, ruotare il volantino per sollevare l'ago nella posizione più alta e quindi impostare la manopola di selezione del modello sul tipo di punto desiderato.

Pulsante reverse

La cucitura all'inverso (cucitura all'indietro) è utile per rinforzare l'inizio e la fine delle cuciture.

Cucire in avanti, come normale, quindi premere e tenere premuto il pulsante dell'interruttore di inversione sulla parte anteriore della macchina per cucire all'indietro.

Per cucire di nuovo, è sufficiente rilasciare il pulsante.

Importante: Quando si esegue la cucitura inversa, ruotare la rotella di tensione del filo da "1" a "9" per aumentare la tensione sul filo superiore durante la cucitura all'inverso.

Ruotare la manopola di tensione del filo superiore sull'impostazione normale per la cucitura di punti come normale.

Controllo della velocità di cucitura

Questa macchina dispone di due velocità di cucitura quando azionata da un adattatore.

Premere il pulsante OFF in posizione (H) e la velocità di cucitura aumenta.

Premere il pulsante OFF posizione (L) e la velocità di cucitura diminuisce.

Luce per la cucitura

Se è necessaria una luce aggiuntiva, premere l'interruttore della luce per accenderla. Premere di nuovo l'interruttore per spegnere la luce.

Pulizia e manutenzione

Per un uso corretto, la macchina richiede pulizia regolare

IMPORTANTE: Prima di pulire, assicurarsi che la macchina sia scollegata dalla presa e che non siano inserite le batterie.

Usare un panno per pulire la macchina e per rimuovere residui di olio.

Non usare detergenti chimici abrasivi che possono danneggiare la macchina. **NON IMMERGERE MAI LA MACCHINA IN ACQUA O IN ALTRO LIQUIDO.**

E - ADVERTENCIAS DE SEGURIDAD



Lea las instrucciones antes de usar el producto. Lea todas las advertencias de seguridad y todas las instrucciones.



ATENCIÓN!

Lea todas las advertencias de seguridad y todas las instrucciones. El incumplimiento de estas advertencias e instrucciones podría provocar descargas eléctricas, incendios y/o lesiones graves. ¡Advertencia! Cuando utilice aparatos eléctricos, respete siempre las precauciones de seguridad habituales para reducir el riesgo de incendio, descargas eléctricas, lesiones personales y daños materiales. El aparato está destinado exclusivamente al uso doméstico para las funciones indicadas en este manual. No es apto para uso profesional. No utilice el aparato para fines distintos de aquellos para los que ha sido diseñado. Cualquier uso distinto al indicado se considerará inadecuado y peligroso, y expondrá al usuario a riesgos de naturaleza eléctrica y a daños personales. Cuando se decida desechar este aparato, se recomienda inutilizarlo. Antes de

conectar el aparato a la red eléctrica, compruebe que la tensión indicada en los datos técnicos se corresponda con la de la red local y no utilice enchufes o alargadores eléctricos que no sean compatibles con lo indicado en los datos técnicos. No utilice el aparato si el cable, el enchufe o alguna de sus partes están dañados. Todas las reparaciones deben ser realizadas únicamente por técnicos autorizados y expertos, con el fin de prevenir cualquier riesgo. En caso de tormenta, desconecte el cable de alimentación de la toma de corriente. Conserve este manual de uso seguro, junto con las instrucciones, durante toda la vida útil del aparato, para su consulta. En caso de ceder el aparato a terceros, entregue también toda la documentación. Si al leer este manual de instrucciones algunas partes resultan difíciles de comprender o si surgen dudas, póngase en contacto con la empresa en la dirección indicada antes de utilizar el producto.



ATENCIÓN!

Compruebe periódicamente el correcto apriete de los tornillos presentes, el estado de desgaste del aparato y asegúrese de su correcto funcionamiento. El uso de accesorios no

recomendados o no suministrados por el fabricante del aparato puede suponer un riesgo de incendio, descarga eléctrica o lesiones a las personas. Desconecte siempre el aparato de la red eléctrica si lo deja desatendido y antes de montarlo, desmontarlo, limpiarlo o realizar su mantenimiento. No deje el aparato expuesto a la intemperie (lluvia, sol, etc.). No utilice el aparato al aire libre. No deje el aparato desatendido mientras esté conectado a la red eléctrica. No utilice el aparato con las manos o los pies mojados o descalzos.



ATENCIÓN!

Peligro de asfixia. Los elementos del embalaje no deben dejarse al alcance de los niños, ya que pueden suponer un peligro. Mantenga la bolsa de plástico fuera del alcance de los niños. No es un juguete. Durante el uso, asegúrese de que los niños no entren en contacto con el aparato.



ATENCIÓN!

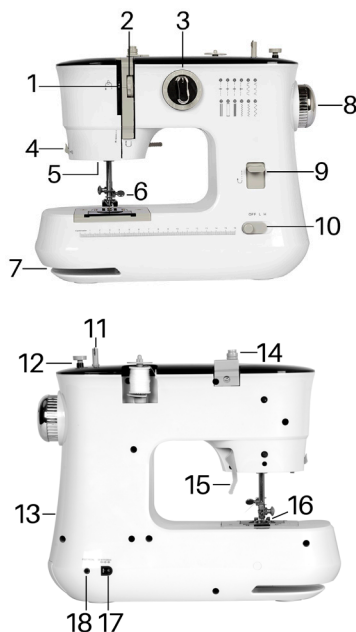
El aparato puede ser utilizado por niños de 8 años o más y por personas con capacidades físicas, sensoriales o mentales reducidas, o que carezcan de experiencia o de los conocimientos

necesarios, siempre que estén bajo supervisión o después de que hayan recibido instrucciones sobre el uso seguro del aparato y hayan comprendido los peligros que conlleva. Los niños no deben jugar con el aparato. La limpieza y el mantenimiento que debe realizar el usuario no deben ser llevados a cabo por niños sin supervisión. Mantenga el aparato y su cable fuera del alcance de los niños menores de 8 años y guárdelos en un lugar seco y seguro. El aparato no está diseñado para funcionar mediante un temporizador externo o con un sistema de control independiente. Coloque el aparato sobre una superficie estable donde no pueda volcarse. Utilícelo lejos de fuentes de calor y de salpicaduras de agua. No lo utilice al aire libre. No sumerja el aparato, el cable de alimentación ni el enchufe en agua, bajo el grifo ni en ningún otro líquido. No mueva ni traslade el aparato mientras esté en uso. Antes de limpiar el aparato o de realizar operaciones de mantenimiento, desconéctelo de la red eléctrica. No lo sumerja en agua para limpiarlo. El aparato debe revisarse periódicamente y no debe utilizarse si está dañado. Apáguelo y desenchúfelo si queda desatendido. Límpielo con un paño seco. El fabricante no se hace responsable del uso indebido.

Utilice el aparato únicamente con la fuente de alimentación modelo YHSW-060120VA.

Componentes

1. Palanca de agarre
2. Ruleta de tensión del hilo superior
3. Ruleta de selección de la puntada
4. Cortahilos
5. Luz
6. Tornillo de fijación de aguja
7. Cose-mangas
8. Rueda
9. Función Reverse
10. Interruptor de apagado y velocidad
11. Eje de bobinado de canilla
12. Tope de bobinado de canilla
13. Cajón
14. Disco tensión hilo
15. Palanca de elevación del prensatelas
16. Prensatelas
17. Entrada adaptador de corriente
18. Entrada pedal



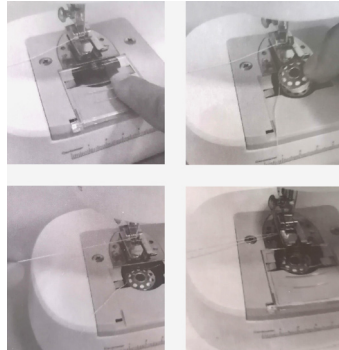
Accesorios

1. Pedal
2. Adaptador
3. Canillas con hilo (x 2)

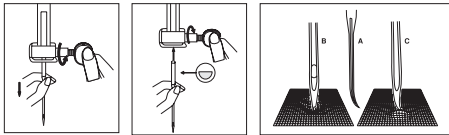
4. Canillas vacías (x 2) 5. Enhebrador de agujas 6. Aguja
7. Doble aguja 8. Portacanilla doble



Inserción de la canilla inferior



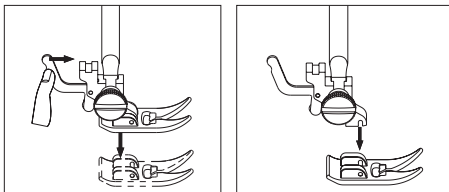
Introducción de la aguja



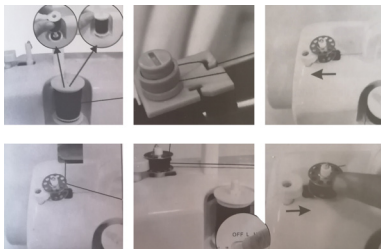
Uso de la Palanca de elevación del prensatelas



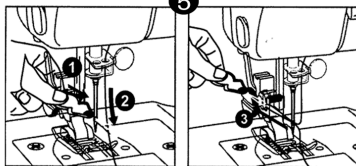
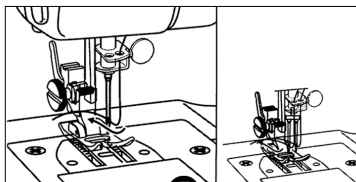
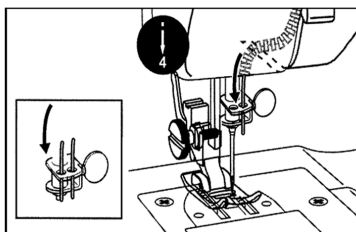
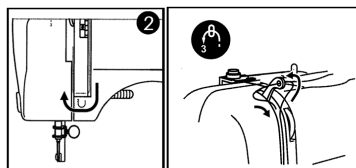
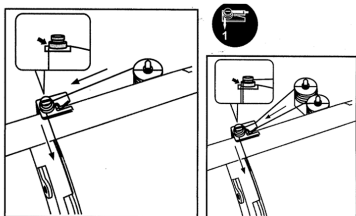
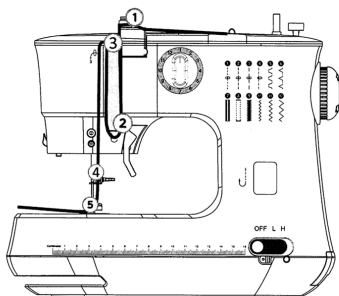
Retirada/montaje del prensatelas



Bobinado de la canilla



Cómo enhebrar la aguja



Características principales

Ruleta de selección de la puntada

La máquina cuenta con 12 patrones de puntadas diferentes.

Para seleccionar la puntada deseada, mire los esquemas numerados del 1 al 20 en la parte frontal de la máquina.

Elija la puntada correspondiente en el dial, alineando el número con la «flecha» en la máquina.

Continúe cosiendo la puntada elegida.

Si desea cambiar el tipo de puntada, gire la rueda para levantar la aguja hasta la posición más alta y luego coloque el dial de selección de patrón en el tipo de puntada deseada.

Botón Reverse

La costura a la inversa (costura hacia atrás) es útil para reforzar el principio y el final de las costuras.

Cosa hacia delante, como de costumbre, luego pulse y mantenga pulsado el botón del interruptor de inversión en la parte delantera de la máquina para coser hacia atrás.

Para volver a coser, basta con soltar el botón.

Importante: al realizar la costura a la inversa, gire la ruleta de tensión del hilo de «1» a «9» para aumentar la tensión en el hilo superior durante la costura a la inversa.

Gire el dial de tensión del hilo superior hasta el ajuste normal para coser puntadas como de costumbre.

Control de velocidad de costura

Esta máquina cuenta con dos velocidades de costura cuando se acciona con un adaptador.

Pulse el botón OFF en la posición (H) y la velocidad de costura aumentará.

Pulse el botón OFF en la posición (L) y la velocidad de costura disminuirá.

Luz para coser

Si necesita luz adicional, pulse el interruptor de la luz para encenderla. Vuelva a pulsar el interruptor para apagar la luz.

Limpieza y mantenimiento

Para un correcto funcionamiento, la máquina requiere una limpieza periódica.

IMPORTANTE: antes de proceder a su limpieza, asegúrese de que la máquina esté desconectada de la red eléctrica y que no contenga baterías en su interior.

Utilice un paño para limpiar la máquina y para eliminar los residuos de aceite.

No utilice productos químicos de limpieza abrasivos que puedan dañar la máquina. **NUNCA SUMERJA LA MÁQUINA EN AGUA U OTROS LÍQUIDOS.**

P - ADVERTÊNCIAS DE SEGURANÇA



Leia as instruções antes de utilizar o produto. Leia todos os avisos de segurança e todas as instruções.



ATENÇÃO!

Leia todos os avisos de segurança e todas as instruções. O não cumprimento destes avisos e instruções pode causar choques elétricos, incêndios e/ou ferimentos graves. Aviso! Ao utilizar aparelhos elétricos, observe sempre as precauções de segurança normais para reduzir o risco de incêndio, choques elétricos, ferimentos pessoais e danos materiais. O aparelho destina-se apenas a uso doméstico para as funções indicadas neste manual. Não é adequado para uso profissional. Não utilize o aparelho para fins diferentes daqueles para os quais foi concebido. Qualquer utilização diferente da indicada deve ser considerada imprópria e perigosa e expõe o utilizador a riscos de natureza elétrica e a danos pessoais. Quando se decidir eliminar este aparelho como resíduo, recomenda-se torná-lo inoperacional. Antes de ligar o aparelho à rede elétrica, verifique se a tensão indicada

nos dados técnicos corresponde à da rede local e não utilize tomadas ou extensões elétricas incompatíveis com o indicado nos dados técnicos. Não utilize o aparelho se o cabo, a ficha ou algumas das suas partes estiverem danificados. Todas as reparações devem ser realizadas exclusivamente por técnicos autorizados e experientes, de modo a prevenir qualquer risco. Em caso de tempestade, desligue o cabo de alimentação da tomada. Guarde este manual de utilização segura, juntamente com as instruções, durante toda a vida útil do aparelho, para consulta. Em caso de cessão do aparelho a terceiros, entregue também toda a documentação. Se, ao ler este manual de instruções, algumas partes forem de difícil compreensão ou se surgirem dúvidas, contacte a empresa através do endereço indicado antes de utilizar o produto.



ATENÇÃO!

Verifique periodicamente o aperto correto de eventuais parafusos presentes, o estado de desgaste do aparelho e certifique-se do seu funcionamento correto. A utilização de acessórios não recomendados ou não fornecidos pelo fabricante do aparelho

pode acarretar riscos de incêndio, choque elétrico ou danos a pessoas. Desligue sempre o aparelho da alimentação se for deixado sem vigilância e antes de o montar, desmontar, limpar ou fazer a sua manutenção. Não deixe o aparelho exposto a agentes atmosféricos (chuva, sol, etc.). Não utilize o aparelho ao ar livre. Não deixe o aparelho sem vigilância enquanto estiver ligado à rede elétrica. Não utilize o aparelho com as mãos molhadas ou com os pés molhados ou descalços.



ATENÇÃO!

Perigo de asfixia. Os elementos da embalagem não devem ser deixados ao alcance das crianças, pois constituem potenciais fontes de perigo. Mantenha o saco de plástico fora do alcance das crianças. Não é um brinquedo. Durante a utilização, certifique-se de que as crianças não entram em contacto com o aparelho.



ATENÇÃO!

O aparelho pode ser utilizado por crianças com idade igual ou superior a 8 anos e por pessoas com capacidades físicas, sensoriais ou mentais reduzidas, ou sem experiência ou conhecimentos

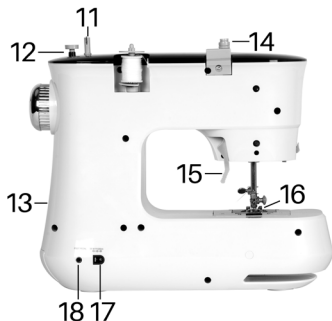
necessários, desde que sob supervisão ou após terem recebido instruções relativas à utilização segura do aparelho e terem compreendido os perigos que lhe são inerentes. As crianças não devem brincar com o aparelho. A limpeza e a manutenção a realizar pelo utilizador não devem ser efetuadas por crianças sem supervisão. Mantenha o aparelho e o seu cabo fora do alcance de crianças com menos de 8 anos e guarde-os num local seco e seguro. O aparelho não se destina a ser operado por meio de um temporizador externo ou de um sistema de comando separado. Coloque o aparelho sobre uma superfície estável, onde não possa ser derrubado. Utilize-o longe de fontes de calor e de salpicos de água. Não utilize ao ar livre. Não mergulhe o aparelho, o cabo de alimentação ou a ficha de ligação na água, sob água corrente ou noutro líquido. Não mova nem desloque o aparelho enquanto estiver em funcionamento. Antes de limpar o aparelho ou de realizar operações de manutenção, desligue o aparelho da alimentação elétrica. Não mergulhe em água para limpeza. O aparelho deve ser inspecionado regularmente e não deve ser utilizado se estiver danificado. Desligue e desconecte se ficar sem supervisão. Limpe com um pano seco.

O fabricante não se responsabiliza pelo uso indevido.

Utilize o aparelho apenas com a fonte de alimentação modelo YHSW-060120VA.

Componentes

1. Alavanca de pressão
2. Botão giratório de tensão da linha superior
3. Botão giratório de seleção do ponto
4. Corta-linha
5. Luz
6. Parafuso de bloqueio da agulha
7. Costura-mangas
8. Botão giratório
9. Função reverse
10. Interruptor de desligamento e velocidade
11. Eixo enchimento bobina
12. Bloqueio enchimento bobina
13. Gaveta
14. Disco tensão linha
15. Alavanca para o levantamento do pé calcador
16. Pé calcador
17. Entrada adaptador de corrente
18. Entrada pedal

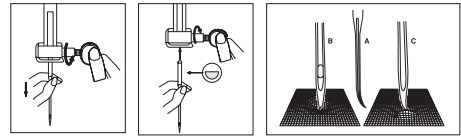


Acessórios

1. Pedal
2. Adaptador
3. Bobinas com linhas (x2)
4. Bobinas vazias (x2)
5. Enfia-agulha
6. Agulha
7. Agulha dupla
8. Portabobinas duplo



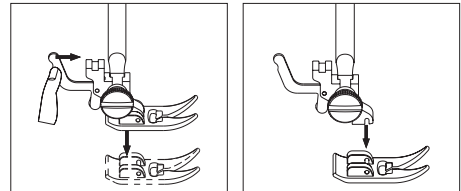
Introdução agulha



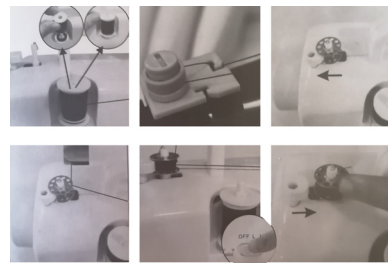
Utilização da alavanca para o levantamento do pé calcador



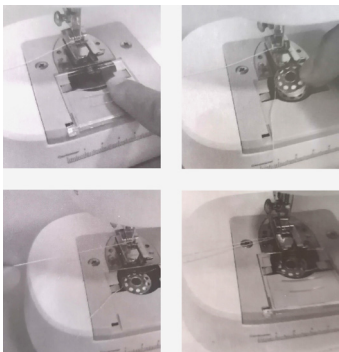
Remoção/montagem pé calcador



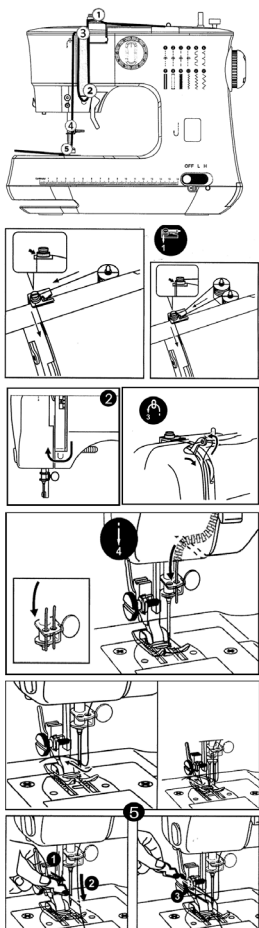
Enchimento da bobina



Introdução bobina inferior



Como enfiar a linha na agulha



Características principais

Botão giratório de seleção do ponto

A máquina possui 12 modelos de tipos de pontos diferentes. Para selecionar o ponto que deseja costurar, olhe os esquemas numerados de 1 até 20 na parte anterior da máquina.

Escolha o ponto correspondente no mostrador, alinhando o número com a "seta" na máquina.

Proceda com a costura do ponto escolhido.

Se desejar trocar o tipo de ponto, gire o botão para levantar a agulha na posição mais alta e em seguida regule o botão de seleção do modelo no tipo de ponto desejado.

Interruptor reverse

A costura inversa (costura para trás) é útil para reforçar o começo e o final da costura.

Costure para frente, normalmente, em seguida aperte e mantenha apertado o botão do interruptor de inversão na parte anterior da máquina para costurar para trás.

Para costurar para frente novamente, será suficiente soltar o interruptor.

Importante: Quando se realiza a costura inversa, gire a roleta de tensão da linha de "1" até "9" para aumentar a tensão da linha superior durante a costura inversa.

Gire o botão de tensão da linha superior na regulação normal para a costura de pontos regulares normais.

Controle da velocidade de costura

Essa máquina dispõe de duas velocidades de costura quando acionada através do adaptador.

Aperte o interruptor OFF na posição (H) e a velocidade de costura aumenta.

Aperte o interruptor OFF na posição (L) e a velocidade de costura diminui.

Luz para a costura

Se for necessária uma luz adicional, aperte o interruptor da luz para acendê-la. Aperte mais uma vez o interruptor para desligar a luz.

Limpeza e manutenção

Para uma correta utilização, a máquina precisa de uma limpeza realizada com regularidade.

IMPORTANTE: Antes da limpeza, verifique se a máquina está desconectada da tomada e que não estejam introduzidas as baterias.

Utilize um pano para limpar a máquina e remova os resíduos de óleo.

Não utilize detergentes químicos abrasivos que podem danificar a máquina. NUNCA MERGULHE A MÁQUINA NA ÁGUA OU EM OUTRO LÍQUIDO.

GR - ΠΡΟΕΙΔΟΠΟΙΗΣΕΙΣ ΑΣΦΑΛΕΙΑΣ



Διαβάστε τις οδηγίες πριν από τη χρήση. Διαβάστε όλες τις προειδοποιήσεις ασφαλείας και όλες τις οδηγίες.



ΠΡΟΣΟΧΗ!

Διαβάστε όλες τις προειδοποιήσεις ασφαλείας και όλες τις οδηγίες. Η μη τήρηση των παρόντων προειδοποιήσεων και οδηγιών μπορεί να προκαλέσει ηλεκτροπληξία, πυρκαγιά και/ή σοβαρούς τραυματισμούς. Προειδοποίηση! Όταν χρησιμοποιείτε ηλεκτρικές συσκευές, τηρείτε πάντα τις συνήθεις προφυλάξεις ασφαλείας για να μειώσετε τον κίνδυνο πυρκαγιάς, ηλεκτροπληξίας, σωματικών τραυματισμών και υλικών ζημιών. Η συσκευή προορίζεται αποκλειστικά για οικιακή χρήση για τις λειτουργίες που αναφέρονται στο παρόν εγχειρίδιο. Δεν είναι κατάλληλη για επαγγελματική χρήση. Μην χρησιμοποιείτε τη συσκευή για χρήσεις διαφορετικές από αυτές για τις οποίες έχει σχεδιαστεί. Οποιαδήποτε χρήση διαφορετική από την ενδεδειγμένη θεωρείται ακατάλληλη και επικίνδυνη και εκθέτει τον χρήστη σε ηλεκτρικούς κινδύνους και σε

σωματικές βλάβες. Όταν αποφασίσετε να απορρίψετε τη συσκευή ως απόβλητο, συνιστάται να την καταστήσετε μη λειτουργική. Πριν συνδέσετε τη συσκευή στο δίκτυο τροφοδοσίας, ελέγξτε ότι η τάση που αναγράφεται στα τεχνικά χαρακτηριστικά αντιστοιχεί σε εκείνη του τοπικού δικτύου και μην χρησιμοποιείτε πρίζες ή ηλεκτρικά καλώδια προέκτασης που δεν είναι συμβατά με τα αναφερόμενα στα τεχνικά χαρακτηριστικά. Μην χρησιμοποιείτε τη συσκευή εάν το καλώδιο, το φως ή κάποια από τα μέρη της είναι κατεστραμμένα. Όλες οι επισκευές πρέπει να εκτελούνται αποκλειστικά από εξουσιοδοτημένους και έμπειρους τεχνικούς, προκειμένου να αποφευχθεί κάθε κίνδυνος. Σε περίπτωση καταιγίδας, αποσυνδέστε το καλώδιο τροφοδοσίας από την πρίζα. Φυλάξτε το παρόν εγχειρίδιο ασφαλούς χρήσης, μαζί με τις οδηγίες, για όλη τη διάρκεια ζωής της συσκευής, για μελλοντική αναφορά. Σε περίπτωση μεταβίβασης της συσκευής σε τρίτους, παραδώστε επίσης ολόκληρη την τεκμηρίωση. Εάν κατά την ανάγνωση αυτού του εγχειριδίου οδηγιών χρήσης ορισμένα μέρη είναι δυσνόητα ή εάν προκύψουν αμφιβολίες, πριν χρησιμοποιήσετε το προϊόν

επικοινωνήστε με την εταιρεία στη διεύθυνση που αναφέρεται.



ΠΡΟΣΟΧΗ!

Ελέγχετε περιοδικά τη σωστή σύσφιξη των τυχόν παρουσιάζοντων βιδών, την κατάσταση φθοράς της συσκευής και βεβαιωθείτε για τη σωστή λειτουργία της. Η χρήση εξαρτημάτων που δεν συνιστώνται ή δεν παρέχονται από τον κατασκευαστή της συσκευής μπορεί να ενέχει κινδύνους πυρκαγιάς, ηλεκτροπληξίας ή τραυματισμού ατόμων. Αποσυνδέετε πάντα τη συσκευή από την παροχή ρεύματος εάν την αφήσετε χωρίς επίβλεψη και πριν την σ υ ν α ρ μ ο λ ο γ ή σ ε τ ε , αποσυναρμολογήσετε, καθαρίσετε ή συντηρήσετε. Μην αφήνετε τη συσκευή εκτεθειμένη σε καιρικές συνθήκες (βροχή, ήλιο κ.λπ.). Μην χρησιμοποιείτε τη συσκευή σε εξωτερικούς χώρους. Μην αφήνετε τη συσκευή χωρίς επίβλεψη ενώ είναι συνδεδεμένη στο ηλεκτρικό δίκτυο. Μην χρησιμοποιείτε τη συσκευή αν έχετε βρεγμένα χέρια ή πόδια ή αν είστε ξυπόλητοι.



ΠΡΟΣΟΧΗ!

Κίνδυνος πνιγμού. Τα στοιχεία της συσκευασίας δεν πρέπει να αφήνονται

σε σημείο προσβάσιμο από παιδιά, καθώς αποτελούν πιθανές πηγές κινδύνου. Κρατήστε τη πλαστική σακούλα μακριά από τα παιδιά. Δεν είναι παιχνίδι. Κατά τη χρήση, βεβαιωθείτε ότι τα παιδιά δεν έρχονται σε επαφή με τη συσκευή.



ΠΡΟΣΟΧΗ!

Η συσκευή μπορεί να χρησιμοποιηθεί από παιδιά ηλικίας 8 ετών και άνω και από άτομα με μειωμένες σωματικές, αισθητηριακές ή διανοητικές ικανότητες, ή χωρίς εμπειρία ή τις απαραίτητες γνώσεις, υπό την προϋπόθεση ότι βρίσκονται υπό επίβλεψη ή αφού έχουν λάβει οδηγίες σχετικά με την ασφαλή χρήση της συσκευής και έχουν κατανοήσει τους κινδύνους που ενέχει. Τα παιδιά δεν πρέπει να παίζουν με τη συσκευή. Ο καθαρισμός και η συντήρηση που προορίζονται να πραγματοποιηθούν από τον χρήστη δεν πρέπει να γίνονται από παιδιά χωρίς επίβλεψη. Κρατήστε τη συσκευή και το καλώδιό της μακριά από παιδιά ηλικίας κάτω των 8 ετών και φυλάξτε τα σε ξηρό και ασφαλές μέρος. Η συσκευή δεν προορίζεται να λειτουργεί μέσω εξωτερικού χρονοδιακόπτη ή με ξεχωριστό σύστημα ελέγχου. Τοποθετήστε τη συσκευή σε

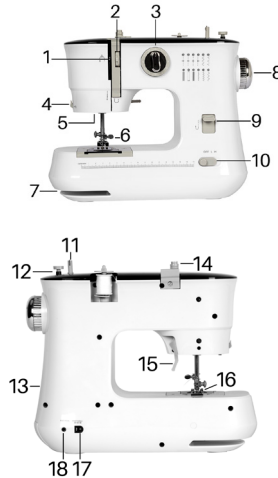
σταθερή επιφάνεια όπου δεν μπορεί να ανατραπεί. Χρησιμοποιήστε τη μακριά από πηγές θερμότητας και από πιτσιλιές νερού. Μην τη χρησιμοποιείτε σε εξωτερικούς χώρους. Μην βυθίζετε τη συσκευή, το καλώδιο τροφοδοσίας ή την πρίζα σε νερό, κάτω από τρεχούμενο νερό ή σε άλλο υγρό. Μην μετακινείτε ή μεταφέρετε τη συσκευή ενώ βρίσκεται σε λειτουργία. Πριν καθαρίσετε τη συσκευή ή προχωρήσετε σε εργασίες συντήρησης, αποσυνδέστε τη συσκευή από την παροχή ρεύματος. Μην τη βυθίζετε σε νερό για καθαρισμό. Η συσκευή πρέπει να ελέγχεται τακτικά και δεν πρέπει να χρησιμοποιείται εάν έχει υποστεί ζημιά. Απενεργοποιήστε και αποσυνδέστε τη συσκευή εάν παραμένει χωρίς επίβλεψη. Καθαρίστε με στεγνό πανί. Ο κατασκευαστής δεν φέρει ευθύνη για ακατάλληλη χρήση.

Χρησιμοποιείτε τη συσκευή μόνο με τη μονάδα τροφοδοσίας μοντέλου YHSW-060120VA.

Εξαρτήματα

1. Μοχλός λαβής
2. Επάνω μοχλος τάνυσης νήματος
3. Μοχλος επιλογής βελονιάς
4. Κόφτης κλωστής
5. Φως
6. Βίδα ασφάλισης βελόνας
7. Ράψιμο μανικιών
8. Λαβή περιέλιξης
9. Αντίστροφη λειτουργία
10. Διακόπτης ισχύος και ταχύτητας
11. Αξονας περιέλιξης μπομπίνας

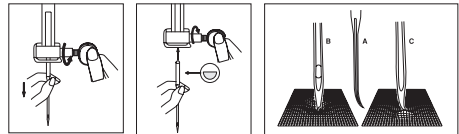
12. Σταμάτημα περιέλιξης μπομπίνας
13. Σურτάρι
14. Δίσκος τάνυσης νήματος
15. Μοχλός ανύψωσης του ποδιού πίεσης υφάσματος
16. Πόδι πίεσης υφάσματος
17. Σύνδεση μετασχηματιστή ρεύματος
18. Σύνδεση πεντάλ



Αξεσουάρ

1. Πεντάλ
2. Μετασχηματιστής
3. Μπομπίνες με σπείρωμα (x2)
4. Άδειες μπομπίνες (x2)
5. Περασστής κλωστής
6. Βελόνα
7. Διπλή βελόνα
8. Θήκη διπλής μπομπίνας

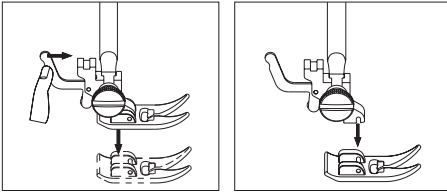
Εισαγωγή βελόνας



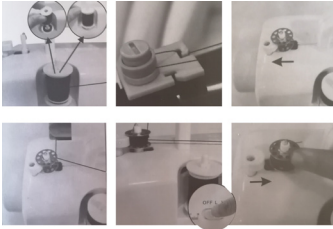
Χρήση του μοχλού ανύψωσης του ποδιού πίεσης υφάσματος



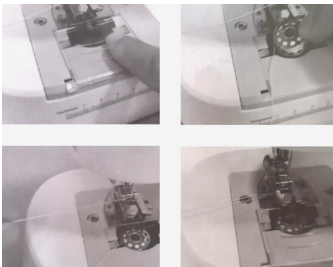
Αφαίρεση/συναρμολόγηση του ποδιού πίεσης υφάσματος



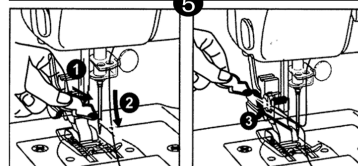
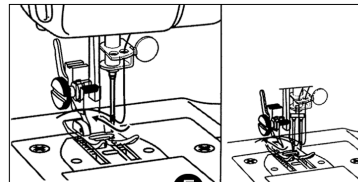
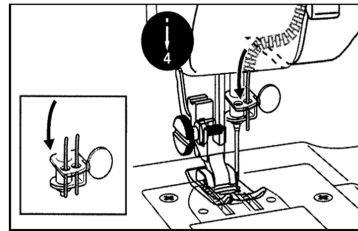
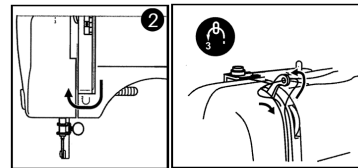
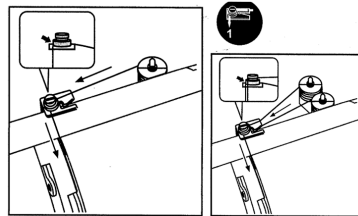
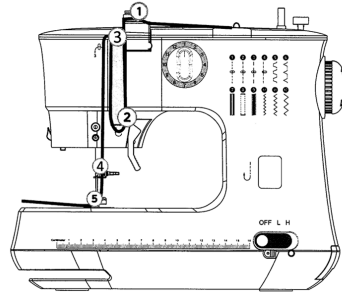
Περιέλιξη μπομπίνας



Εισαγωγή κάτω μπομπίνας



Πώς να περάσετε τη κλωστή στη βελόνα



Κύρια χαρακτηριστικά Μοχλός επιλογής βελονιάς

Η μηχανή έχει 12 διαφορετικά σχέδια βελονιάς. Για να επιλέξετε τη βελονιά που θέλετε να ράψετε, δείτε τα σχέδια με τον αριθμό 1 έως 20 στο μπροστινό μέρος της μηχανής.

Επιλέξτε το αντίστοιχο σημείο στο καντράν, ευθυγραμμίζοντας τον αριθμό με το «βέλος» πάνω στη μηχανή.

Συνεχίστε με το ράψιμο της επιλεγμένης βελονιάς. Εάν θέλετε να αλλάξετε τον τύπο βελονιάς, γυρίστε τη λαβή περιελίξης και να σηκώσετε τη βελόνα στην υψηλότερη θέση και, στη συνέχεια, ρυθμίστε τον επιλογέα μοτίβου στον επιθυμητό τύπο βελονιάς.

Κουμπί αντιστροφής λειτουργίας

Η αντιστροφή ραφής (ράψιμο προς τα πίσω) είναι χρήσιμη για την ενίσχυση της αρχής και του τέλους των ραφών.

Ράψτε κανονικά προς τα εμπρός και, στη συνέχεια, πατήστε και κρατήστε πατημένο το κουμπί του διακόπτη αντιστροφής λειτουργίας στο μπροστινό μέρος της μηχανής για να ράψετε αντιστροφή.

Για να ράψετε ξανά κανονικά, απλά αφήστε το κουμπί. Σημαντικό: Κατά την αντιστροφή ραφής, περιστρέψτε τον επιλογέα τάνυσης του νήματος από το "1" στο "9" για να αυξήσετε την τάση στο επάνω νήμα κατά την αντιστροφή ραφής.

Γυρίστε τον επιλογέα τάνυσης του άνω νήματος στην κανονική ρύθμιση για κανονική ραφή.

Έλεγχος ταχύτητας ραψίματος

Αυτή η μηχανή έχει δύο ταχύτητες ραψίματος όταν λειτουργεί από έναν μετασχηματιστή.

Πατήστε το κουμπί OFF στη θέση (H) και η ταχύτητα ραψίματος αυξάνεται.

Πατήστε το κουμπί OFF στη θέση (L) και η ταχύτητα ραψίματος μειώνεται.

Φως για το ράψιμο

Εάν χρειάζεται επιπλέον φως, πατήστε το διακόπτη φωτός για να το ενεργοποιήσετε. Πατήστε ξανά το διακόπτη για να σβήσετε το φως.

Καθαρισμός και συντήρηση

Για σωστή χρήση, η μηχανή απαιτεί τακτικό καθαρισμό ΣΗΜΑΝΤΙΚΟ: Πριν τον καθαρισμό, βεβαιωθείτε ότι η μηχανή είναι αποσυνδεδεμένη και ότι δεν έχουν τοποθετηθεί μπαταρίες.

Χρησιμοποιήστε ένα πανί για να καθαρίσετε τη μηχανή και να αφαιρέσετε τα υπολείμματα λαδιού.

Μη χρησιμοποιείτε λειαντικά χημικά καθαριστικά που μπορούν να προκαλέσουν ζημιά στη μηχανή. ΜΗ ΒΥΘΙΖΕΤΕ ΠΟΤΕ ΤΗ ΜΗΧΑΝΗ ΣΕ ΝΕΡΟ Ή ΟΠΟΙΟΔΗΠΟΤΕ ΑΛΛΟ ΥΓΡΟ.

HR - SIGURNOSNA UPOZORENJA



Pročitajte upute prije uporabe. Pročitajte sva sigurnosna upozorenja i upute.



PAŽNJA!

Pročitajte sva sigurnosna upozorenja i upute. Nepridržavanje ovih upozorenja i uputa može dovesti do električnog udara, požara i/ili teških ozljeda. Upozorenje! Prilikom korištenja električnih uređaja uvijek poštujujte standardne sigurnosne mjere opreza kako biste smanjili rizik od požara, električnog udara, osobnih ozljeda i materijalne štete. Ovaj uređaj namijenjen je isključivo za kućnu upotrebu u svrhe navedene u ovom priručniku. Nije pogodan za profesionalnu upotrebu. Ne koristite uređaj u svrhe za koje nije namijenjen. Svaka upotreba koja nije navedena smatra se nepravilnom i opasnom te izlaže korisnika električnim opasnostima i osobnim ozljedama. Prilikom odlaganja ovog uređaja kao otpada, preporučuje se da ga onemogućite za rad. Prije priključivanja uređaja na strujnu mrežu, provjerite odgovara li nazivna napetost navedena

u tehničkim specifikacijama napetosti lokalne strujne mreže i ne koristite utičnice ili produžne kabele koji nisu kompatibilni sa specifikacijama. Ne koristite uređaj ako je kabel, utikač ili bilo koji od njegovih dijelova oštećen. Sve popravke smiju obavljati samo ovlašteni i kvalificirani tehničari kako bi se spriječio svaki rizik. U slučaju grmljavinskog nevremena, isključite kabel za napajanje iz zidne utičnice. Sačuvajte ovaj sigurnosni priručnik zajedno s uputama za cijeli vijek trajanja uređaja za buduću upotrebu. Ako uređaj predajete trećoj osobi, molimo vas da joj predate i svu dokumentaciju. Ako tijekom čitanja ovog korisničkog priručnika neki dijelovi budu teško razumljivi ili ako imate bilo kakvih nedoumica, prije uporabe proizvoda obratite se tvrtki na navedenu adresu.



PAŽNJA!

Periodično provjeravajte jesu li svi vijci pravilno zategnuti, pregledajte uređaj na znakove habanja i trošenja te provjerite ispravno funkcionira li. Korištenje dodatne opreme koju proizvođač ne preporučuje ili nije isporučio može predstavljati rizik od požara, električnog udara ili tjelesne ozljede. Uređaj uvijek isključite iz struje

ako ga ostavljate bez nadzora te prije sastavljanja, rastavljanja, čišćenja ili održavanja. Ne ostavljajte uređaj izložen vremenskim utjecajima (kiši, suncu itd.). Ne koristite uređaj na otvorenom. Ne ostavljajte uređaj bez nadzora dok je priključen na struju. Ne koristite uređaj ako su vam ruke ili stopala mokri ili goli.



PAŽNJA!

Rizik od gušenja. Sastavne dijelove ambalaže treba držati izvan dohvata djece jer predstavljaju opasnost. Plastičnu vrećicu držite izvan dohvata djece. Nije igračka. Pobrinite se da djeca ne dolaze u kontakt s uređajem tijekom uporabe.



PAŽNJA!

Uređaj mogu koristiti djeca od 8 godina naviše i osobe smanjenih fizičkih, osjetilnih ili mentalnih sposobnosti ili s nedostatkom iskustva ili znanja, pod uvjetom da su pod nadzorom ili da su dobile upute o sigurnom korištenju uređaja i da su razumjele povezane opasnosti. Djeca se ne smiju igrati s uređajem. Čišćenje i održavanje koje treba obaviti korisnik ne smiju obavljati djeca bez nadzora. Držite uređaj i njegov

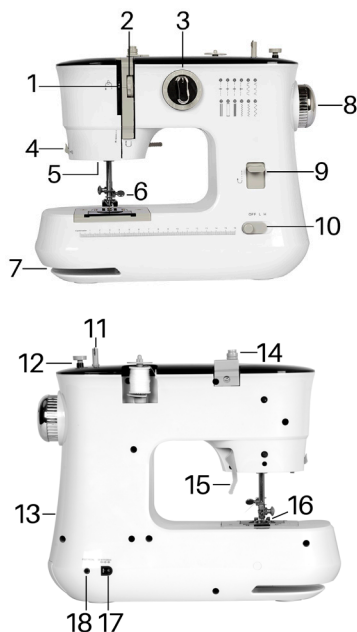
kabel izvan dohvata djece mlađe od 8 godina i čuvajte na suhom, sigurnom mjestu. Uređaj nije namijenjen za rad pomoću vanjskog tajmera ili zasebnog sustava upravljanja. Postavite uređaj na stabilnu površinu gdje ga se ne može prevrnuti. Koristite ga podalje od izvora topline i prskanja vodom. Ne koristite na otvorenom. Ne uranjajte uređaj, napojni kabel ili utikač u vodu, tekuću vodu ili bilo koju drugu tekućinu. Ne pomičite niti premještajte uređaj dok je u upotrebi. Prije čišćenja uređaja ili obavljanja bilo kakvog održavanja, isključite uređaj iz napajanja. Ne uranjajte u vodu radi čišćenja. Uređaj se mora redovito provjeravati i ne smije se koristiti ako je oštećen. Isključite ga i izvadite iz utičnice kada ga ne koristite. Čistite suhom krpom. Proizvođač nije odgovoran za nepravilnu upotrebu.

Koristite uređaj samo s napajanjem YHSW-060120VA.

Sastavni dijelovi

1. Ručica za držanje
2. Gumb za zatezanje gornjeg konca
3. Gumb za odabir uboda
4. Rezač konca
5. Svjetlo
6. Vijak za blokiranje igle
7. Šivanje rukava
8. Letak
9. Obrnuta funkcija
10. Prekidač snage i brzine
11. Zatik za namatanje zavojnice
12. Zaustavljanje namotaja zavojnice
13. Ladica

14. Disk za zatezanje konca
15. Poluga za podizanje stopice
16. Stopica
17. Priključak strujnog adaptera
18. Priključak za pedale

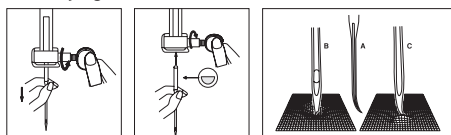


Pribor

1. Pedala 2. adapter 3. Zavojnice s navojem (x2)
4. Prazne zavojnice (x2) 5. Konac u iglu 6. Iгла
7. Dvostruka igla 8. Dvostruka zavojnica



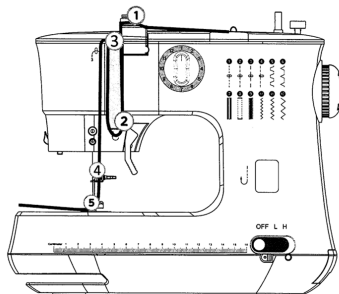
Umetanje igle



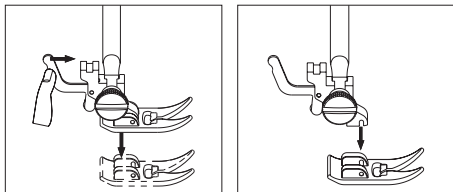
Korištenje poluge za podizanje stopice



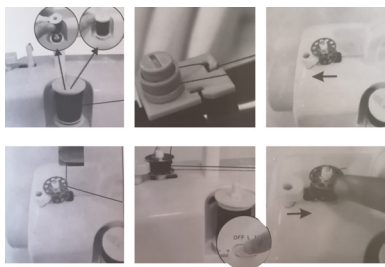
Kako uvući konac u iglu



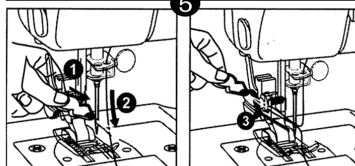
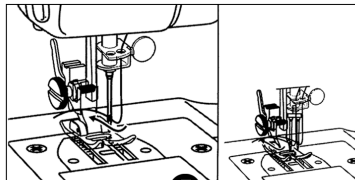
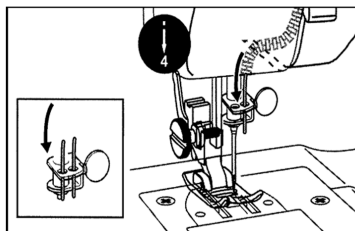
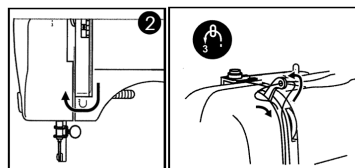
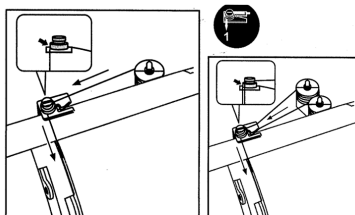
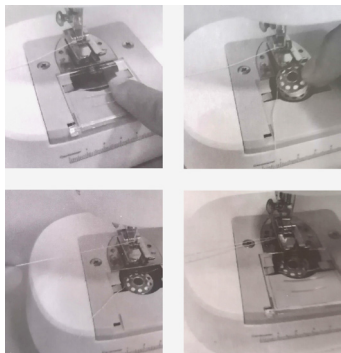
Uklanjanje/sastavljanje stopice



Omatanje zavojnice



Donje umetanje zavojnice



Glavne značajke

Gumb za odabir šavova

Stroj ima 12 različitih uzoraka uboda.

Za odabir uboda koji želite šivati, pogledajte uzorke označene brojevima od 1 do 20 na prednjoj strani stroja.

Odaberite odgovarajuću točku na brojčaniku, uskladivši broj sa "strelicom" na stroju.

Nastavite sa šivanjem odabranog boda.

Ako želite promijeniti vrstu uboda, okrenite kotačić kako biste podigli iglu u najviši položaj, a zatim postavite kotačić za odabir uzorka na željenu vrstu uboda. Pulsante reverse Obrnuto šivanje (šivanje unatrag) korisno je za pojačavanje početka i kraja šavova.

Šivajte prema naprijed kao i obično, a zatim pritisnite i držite gumb prekidača za unazad na prednjoj strani stroja za šivanje unatrag.

Za ponovno šivanje jednostavno otpustite gumb.

Važno: kod obrnutog šivanja, okrenite kotačić za napetost konca od "1" do "9" kako biste povećali napetost gornjeg konca kod obrnutog šivanja.

Okrenite regulator napetosti gornjeg konca na normalnu postavku za uobičajeno šivanje.

Kontrola brzine šivanja

Ovaj stroj ima dvije brzine šivanja kada se njime upravlja pomoću adaptera.

Pritisnite tipku OFF u položaj (H) i brzina šivanja se povećava.

Pritisnite tipku za položaj OFF (L) i brzina šivanja se smanjuje.

Svjetlo za šivanje

Ako je potrebno dodatno svjetlo, pritisnite prekidač za svjetlo da biste ga uključili. Ponovno pritisnite prekidač da biste ugasili svjetlo.

Čišćenje i održavanje

Za pravilnu uporabu, stroj zahtijeva redovito čišćenje

VAŽNO: Prije čišćenja provjerite je li stroj isključen iz struje i jesu li umetnute baterije.

Koristite krpu za čišćenje stroja i uklanjanje ostataka ulja.

Nemojte koristiti abrazivna kemijska sredstva za čišćenje koja mogu oštetiti stroj. **NIKADA NE URANJTE STROJ U VODU ILI BILO KOJU DRUGU TEKUĆINU.**



= Leggere il manuale dell'operatore

E - Leer el manual del operador

P - Leia o manual do operador

GR - Διαβάστε το εγχειρίδιο του χειριστή

HR - Pročitajte priručnik za rukovanje



= Osservare le avvertenze e le norme sulla sicurezza

E - Respete las advertencias y normas de seguridad

P - Respeitar os avisos e as normas de segurança

GR - Τηρείτε τις προειδοποιήσεις και τους κανονισμούς ασφαλείας

HR - Poštujte upozorenja i sigurnosne propise



= Smaltimento delle apparecchiature elettriche ed elettroniche

E - Eliminación de equipos eléctricos y electrónicos

P - Descarte de equipamentos elétricos e eletrônicos

GR - Απόρριψη ηλεκτρικού και ηλεκτρονικού εξοπλισμού

HR - Odlaganje električne i elektroničke opreme



= Apparecchio con classe di protezione III (SELV)

E - Dispositivo con clase de protección III (SELV)

P - Dispositivo com classe de proteção III (SELV)

GR - Συσκευή με βαθμό προστασίας III (SELV)

HR - Uređaj s razredom zaštite III (SELV)



= Apparecchio solo per uso interno

E - Aparato solo para uso en interiores

P - Aparelho apenas para uso interno

GR - Συσκευή μόνο για εσωτερική χρήση

HR - Uređaj samo za unutarnju upotrebu



= Utilizzare solo con l'alimentatore specificato

E - Utilizar solo con el adaptador de corriente especificado

P - Utilizar apenas com o adaptador de energia especificado

GR - Χρησιμοποιείτε μόνο με τον καθορισμένο τροφοδοτικό

HR - Koristiti samo s navedenim napajanjem



Il simbolo del cassonetto barrato indica che il prodotto è soggetto alla raccolta differenziata. Per le sue caratteristiche tecniche il prodotto, se smaltito impropriamente, può rivelarsi dannoso per la salute e per l'ambiente. Per questo motivo il prodotto non deve essere smaltito insieme ai rifiuti solido urbani. L'utente dovrà pertanto conferire l'apparecchiatura giunta a fine vita agli idonei centri di raccolta differenziata dei rifiuti elettronici ed elettrotecnici, oppure riconsegnarla al rivenditore al momento dell'acquisto di una nuova apparecchiatura di tipo equivalente, in ragione di uno ad uno o conferirla gratuitamente, in caso di prodotto di piccolissime dimensioni, presso i negozi che forniscono questo servizio. L'adeguata raccolta differenziata per l'avvio successivo dell'apparecchiatura dimessa al riciclaggio, al trattamento e allo smaltimento ambientalmente compatibile contribuisce ad evitare possibili effetti negativi sulla salute e sull'ambiente e favorisce il reimpiego e/o il riciclo dei materiali di cui è composta l'apparecchiatura. Lo smaltimento abusivo del prodotto comporta l'applicazione delle sanzioni previste dalla normativa vigente.

E- El símbolo del contenedor de basura tachado con un aspa indica que el producto está sujeto a recogida selectiva. Debido a sus características técnicas, si el producto se elimina de forma indebida, puede resultar perjudicial para la salud y el medio ambiente. Por esta razón, el producto no debe eliminarse junto con los residuos sólidos urbanos. El usuario, por lo tanto, deberá depositar el aparato, cuando este llegue al final de su vida útil, en los centros de recogida selectiva de residuos de aparatos eléctricos y electrónicos correspondientes, o bien entregarlo al distribuidor cuando compre un nuevo aparato similar, a razón de uno por uno, o dejarlo gratuitamente, en caso de productos muy pequeños, en las tiendas que proporcionen este servicio. La adecuada recogida selectiva para realizar el reciclaje del aparato en desuso, su tratamiento y eliminación de forma compatible con el medio ambiente contribuye a evitar posibles efectos negativos sobre la salud y el medio ambiente y favorece la reutilización y/o reciclaje de los materiales de los que está compuesto el aparato. La eliminación ilegal del producto conlleva la aplicación de las sanciones previstas en la normativa vigente.

P- O símbolo do contedor de lixo barrado indica que o produto é sujeito à recolha diferenciada. Devido às características técnicas, o produto se eliminado indevidamente, pode se tornar perigoso para a saúde e meio ambiente. Por esta razão o produto não deve ser eliminado junto com o lixo sólido urbano. O usuário deverá portanto entregar o equipamento sem mais utilização nos centros de recolha específicos para lixo eletrônico e eletrotécnico, ou então entregá-lo ao revendedor no momento da aquisição de um novo equipamento de tipo equivalente, na proporção de um a um ou entregá-lo gratuitamente, em caso de produtos de dimensões muito pequenas, nas lojas que oferecem este serviço. A recolha diferenciada adequada para a entrega em seguida do equipamento inutilizável à reciclagem, ao tratamento e à eliminação ambiental compatível contribui à evitação de possíveis efeitos negativos para a saúde e o meio ambiente e favorece a reutilização e/ou a reciclagem dos materiais com os quais é composto o equipamento. A eliminação abusiva do produto comporta a aplicação das sanções previstas pela normativa vigente.

GR- Το ακυρωμένο σύμβολο κάδου απορριμμάτων υποδεικνύει ότι το προϊόν υπόκειται σε ανακύκλωση. Για τα τεχνικά χαρακτηριστικά του, το προϊόν, εάν δεν απορριφθεί σωστά, μπορεί να είναι επικίνδυνο για την υγεία μας και το περιβάλλον. Για το λόγο αυτό, το προϊόν δεν πρέπει να απορριπτεί μαζί με τα στερεά αστικά απόβλητα. Κατά συνέπεια, η χρήση θα πρέπει να μεταφέρει την συσκευή στο τέλος της λειτουργικής ζωής της σε κατάλληλα διαφοροποιημένα κέντρα συλλογής για ηλεκτρονικές συσκευές και ηλεκτρο-τεχνικά απόβλητα, ή να την επιστρέψει στον λιανοπωλητή κατά την αγορά μιας νέας συσκευής ισοδυναμού τύπου, ή να την αποδώσει δωρεάν, σε περίπτωση πολύ μικρών διαστάσεων σε καταστήματα που παρέχουν αυτή την υπηρεσία. Η κατάλληλη ξεχωριστή συλλογή για την μετέπειτα προώθηση στην ανακύκλωση, επεξεργασία και περιβαλλοντικά συμβατή διάθεση συμβάλλει στην αποφυγή αρνητικών επιπτώσεων για το περιβάλλον και την υγεία και προωθεί την επαναχρησιμοποίηση ή / και ανακύκλωση των υλικών που αποτελούν τον εξοπλισμό. Παράνομη απόρριψη του προϊόντος από τον ιδιοκτήτη συνεπάγεται την εφαρμογή των διοικητικών κυρώσεων που προβλέπονται από το νόμο. Μην χρησιμοποιείτε μαζί καινούργιες και χρησιμοποιούμενες μπαταρίες.

HR- Oznaka prekrížene kante za otpad označava da je proizvod namijenjen za odvojeno prikupljanje otpada. Zbog svojih tehničkih karakteristika, ako proizvod nije pravilno odložen, može biti opasan za zdravlje i okoliš. Zbog toga proizvod ne smije bit odložen zajedno s gradskim otpadom. Korisnik treba odložiti nefunkcionalni uređaj u određeni centar za odvojeno prikupljanje elektronskog i elektrotehničkog otpada, ili predati prodavaču u trenutku kupnje novog proizvoda istog tipa ili predati bez plaćanja dodatnih troškova, u slučaju proizvoda malih dimanzija, u centrima koji nude ovaj tip usluge. Adekvatno odvojeno prikupljanje otpada za naredno recikliranje odbačenih uređaja, za tretiranje i odlaganje u skladu s okolšem doprinosi izbjegavanju negativnog utjecaja na zdravlje i okoliš te pomaže za naknadno korištenje i/ili recikliranje materijala od kojeg se sastoji uređaj. Neprijmjereno odlaganje proizvoda stvara komplikacije te sankcije predviđene važećim odredbama.

Art. 884101A

Importato e fabbricato da: **GENERAL TRADE SPA** - Via G. Cassano - Km 2,2 - 74015 Martina Franca (TA) ITALY
✉ customer@generaltrade.it - www.generaltrade.it - Prodotto di provenienza Extra-UE