



# Evolution Fan-Wood



ISTRUZIONI D'USO



## AVVERTENZE DI SICUREZZA



Prima dell'uso, leggere queste avvertenze e istruzioni e conservare per futuri riferimenti. La mancata osservanza dei presenti avvisi e istruzioni potrebbe causare scosse elettriche, incendi e/o infortuni gravi.



### **ATTENZIONE!**

Quando si usano apparecchi alimentati elettricamente, osservare sempre le normali precauzioni di sicurezza per ridurre il rischio di incendio, scosse elettriche, lesioni personali e danni materiali. L'apparecchio è destinato a essere utilizzato nelle applicazioni domestiche e similari ed in particolare nelle zone per cucinare riservate al personale nei negozi, negli uffici e negli altri ambienti professionali; nelle fattorie; da parte di clienti di alberghi, motel, e altri ambienti a carattere residenziale; negli ambienti tipo bed and breakfast. Non adatto per uso professionale. Non utilizzare l'apparecchio per usi diversi da quello per cui è concepito. Qualsiasi utilizzo diverso da quello indicato è da considerarsi improprio e pericoloso ed

espone l'utilizzatore a rischi di natura elettrica e a danni alle persone. Allorché si decida di smaltire come rifiuto questo apparecchio, si raccomanda di renderlo inoperante tagliandone il cavo di alimentazione. Prima di collegare l'apparecchio alla rete di alimentazione, controllare che la tensione indicata sui dati tecnici corrisponda a quella della rete locale e non utilizzare prese o prolunghe elettriche non compatibili con quanto indicato nei dati tecnici. Non utilizzare l'apparecchio se l'apparecchio o alcune sue parti risultano danneggiate. Conservare il presente libretto d'uso sicuro, insieme alle istruzioni, per l'intera durata di vita dell'apparecchio, a scopo di consultazione. In caso di cessione dell'apparecchio a terzi, consegnare anche l'intera documentazione. Se nella lettura di questo libretto di istruzioni d'uso, alcune parti risultassero di difficile comprensione o se sorgessero dubbi, prima di utilizzare il prodotto contattare l'azienda all'indirizzo indicato.



### **ATTENZIONE!**

Controllare periodicamente il corretto serraggio delle eventuali viti presenti, lo stato di usura

dell'apparecchio ed accertarsi del suo corretto funzionamento. Verificare periodicamente l'integrità dell'apparecchio. Effettuare un giro completo di tutti gli snodi, se presenti, e verificare che non si sentano rumori e cigolii. Verificare che i dadi e le viti di fissaggio, se presenti, siano saldamente serrati. Se fossero allentati, stringerli con cura. L'utilizzo di accessori non consigliati o non forniti dal costruttore dell'apparecchio può comportare rischi di incendio, shock elettrico o danni a persone. Installare l'apparecchio fuori dalla portata di bambini. L'operazione di installazione e di rimozione dell'apparecchio deve essere eseguita da personale qualificato. Prima di accedere ai morsetti di alimentazione togliere l'alimentazione elettrica. Utilizzare solo accessori e parti di ricambio raccomandati dal fabbricante.



## **ATTENZIONE!**

Non utilizzare l'apparecchio in ambienti con atmosfera esplosiva (vapori infiammabili, polveri combustibili, gas).



## **ATTENZIONE!**

Scollegare l'alimentazione elettrica prima di qualsiasi intervento di pulizia o manutenzione e rimozione della griglia di protezione. Non pulire mai con panni umidi o bagnati l'apparecchio quando è collegato alla rete elettrica. Pulire con panno morbido. L'umidità non deve andare in contatto con gli elementi sotto tensione.



## **ATTENZIONE!**

Pericolo di soffocamento. Gli elementi dell'imballaggio non devono essere lasciati alla portata dei bambini in quanto potenziali fonti di pericolo. Tenere il sacchetto di plastica lontano dalla portata di bambini. Non è un giocattolo. Durante l'utilizzo assicurarsi che i bambini non vengano a contatto con l'apparecchio. L'apparecchio può essere utilizzato da bambini di età pari o superiore a 8 anni e da persone con ridotte capacità fisiche, sensoriali o mentali, o prive di esperienza o della necessaria conoscenza, purché sotto sorveglianza oppure dopo che le stesse abbiano ricevuto istruzioni relative all'uso sicuro dell'apparecchio e abbiano compreso i pericoli ad esso inerenti. I bambini devono essere sorvegliati per non giocare con l'apparecchio. La

pulizia e la manutenzione destinata ad essere effettuata dall'utilizzatore non deve essere effettuata da bambini. Mantenere l'apparecchio e il suo cavo fuori dalla portata dei bambini di età inferiore a 8 anni e custodire in luogo asciutto e sicuro. SOLO PER USO INTERNO. Non è un giocattolo.



## ATTENZIONE!

Non utilizzare in prossimità di una finestra aperta per evitare rischi di corto circuito a causa di acqua piovana o gocciolamento. Pericolo di lesioni! Installare l'apparecchio in modo che le pale siano poste a più di 2,3 mt sopra il livello del pavimento. Prendere precauzioni per evitare che nella stanza vi sia riflusso di gas provenienti dalla canna di scarico dei gas. Non coprire mai l'apparecchio quando è in funzione e non toccare. Pericolo di lesioni!



## ATTENZIONE!

Se si verifica un movimento oscillante insolito, interrompere immediatamente l'uso e contattare il produttore, il suo servizio assistenza o personale qualificato. Il montaggio del sistema di sospensione e la sostituzione delle

componenti relative al sistema di sospensione deve essere eseguito da personale qualificato. Durante il montaggio applicare i ganci di fissaggio con resistenza sufficiente a sostenere un peso pari a 4 volte quello dell'apparecchio. Peso dell'apparecchio: 4,8 kg

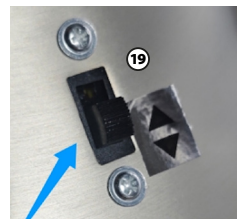
### PREPARAZIONE

Disimballare con cura il ventilatore da soffitto, quindi rimuovere tutte le parti e i componenti e adagiarli su un panno o una superficie morbida per evitare danni. Non appoggiare il corpo motore sul lato, poiché potrebbe danneggiarsi.

Prima di iniziare l'installazione, verificare che tutte le parti siano presenti.

### DESCRIZIONE DELLE PARTI

1. Piastra di montaggio
2. Vite (x4)
3. Ricevitore
4. Sfera decorativa
5. Coppa decorativa per soffitto
6. Interruttore bidirezionale
7. Copertura decorativa
8. Condensatore
9. Testa di sospensione
10. Dado
11. Staffa per condensatore
12. Albero centrale
13. Motore
14. Pala del ventilatore
15. Piastra di collegamento
16. Disco portalampada
17. Portalampada
18. Paralume
19. Interruttore bidirezionale

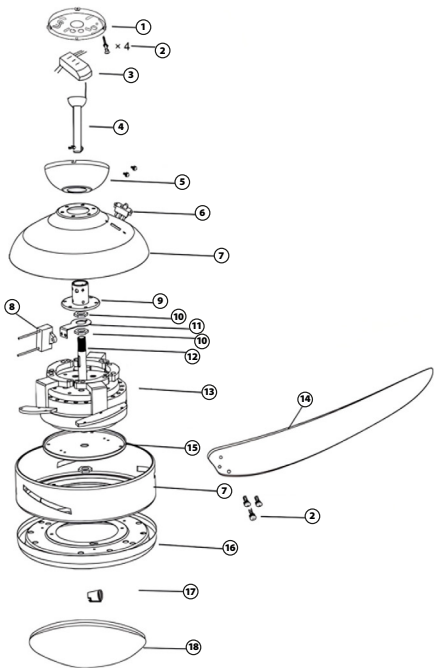


Questo interruttore consente di invertire il senso di rotazione delle

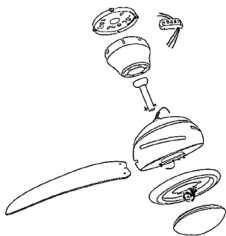
pale (funzione Reverse Function).

- In posizione estiva: il ventilatore ruota in senso antiorario, generando un flusso d'aria diretto verso il basso, utile per rinfrescare l'ambiente.

- In posizione invernale: il ventilatore ruota in senso orario, spingendo l'aria calda dal soffitto verso il basso, migliorando la distribuzione del calore.



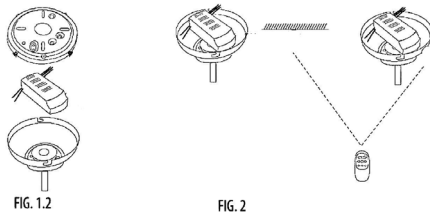
**ISTRUZIONI DI MONTAGGIO**



1. Assicurarsi che il sito di installazione non consenta alle pale rotanti del ventilatore di entrare in contatto con oggetti e che vi sia una distanza idonea tra la punta della pala e la parete o il soffitto. Maggiore è lo spazio disponibile, migliore sarà il flusso d'aria generato dal ventilatore.

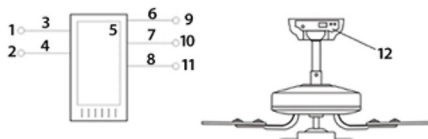
2. Inserire il gruppo ventilatore nella staffa e collegare i cavi elettrici.  
 3. Posizionare la copertura sopra la staffa, allineare i fori della copertura con quelli della staffa e stringere con le viti.

**COLLEGAMENTI ELETTRICI**



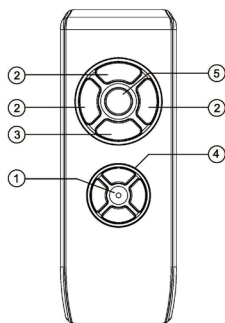
Questo prodotto è dotato di collegamento di tipo "Y".

**DIAGRAMMA COLLEGAMENTI RICEVITORE**



- 1. Cavo neutro
- 2. Cavo sotto tensione (fase)
- 3. Cavo bianco
- 4. Cavo nero (fase in ingresso)
- 5. Ricevitore
- 6. Cavo bianco (neutro in ingresso)
- 7. Cavo nero (fase per motore)
- 8. Cavo blu (fase per luce)
- 9. Cavo neutro per il ventilatore
- 10. Cavo sotto tensione per il ventilatore
- 11. Cavo sotto tensione per la luce
- 12. Ricevitore

**TELECOMANDO**



- 1. Indicatore di accensione
- 2. Selezione della velocità: Min (Low)/ Media (Med)/ Alta (Hi)
- 3. Arresto del ventilatore

4. Timer impostabile a 1 / 2 / 4 / 8 ore

5. Accensione/spengimento luce

#### **PULIZIA E MANUTENZIONE**

Prima di procedere con qualsiasi operazione di pulizia o manutenzione accertarsi che l'unità sia spenta.

Utilizzare un panno morbido e leggermente umido. Non utilizzare detergenti chimici abrasivi. Non immergere in acqua o altri liquidi.

## **E- ADVERTENCIAS DE SEGURIDAD**



Antes de usar, lea estas advertencias e instrucciones y consérvelas para futuras referencias. El incumplimiento de los presentes avisos e instrucciones podría causar descargas eléctricas, incendios y/o lesiones graves.



### **ATENCIÓN!**

Cuando se utilizan aparatos alimentados eléctricamente, observe siempre las precauciones normales de seguridad para reducir el riesgo de incendio, descargas eléctricas, lesiones personales y daños materiales. El aparato está destinado a ser utilizado en aplicaciones domésticas y similares y, en particular, en zonas de cocina reservadas al personal en tiendas, oficinas y otros entornos profesionales; en granjas; por clientes en hoteles, moteles y otros entornos residenciales; en entornos tipo bed and breakfast. No apto para uso profesional. No utilice

el aparato para fines distintos de los previstos. Cualquier uso diferente debe considerarse inadecuado y peligroso y expone al usuario a riesgos eléctricos y daños personales. Cuando se decida desechar este aparato como residuo, se recomienda inutilizarlo cortando el cable de alimentación. Antes de conectar el aparato a la red de alimentación, compruebe que la tensión indicada en los datos técnicos corresponda con la de la red local y no utilice enchufes o alargadores eléctricos no compatibles con lo indicado en los datos técnicos. No utilice el aparato si éste o alguna de sus partes están dañadas. Conserve este manual de uso en un lugar seguro, junto con las instrucciones, durante toda la vida útil del aparato, para su consulta. En caso de cesión del aparato a terceros, entregue también toda la documentación. Si al leer este manual de instrucciones alguna parte resulta difícil de entender o surgen dudas, antes de utilizar el producto póngase en contacto con la empresa en la dirección indicada.



### **ATENCIÓN!**

Revise periódicamente el correcto apriete de los tornillos, el estado de desgaste del aparato y asegúrese de su

correcto funcionamiento. Verifique periódicamente la integridad del aparato. Realice una comprobación completa de todas las articulaciones, si las hubiera, y asegúrese de que no haya ruidos o crujidos. Compruebe que las tuercas y tornillos de fijación, si los hubiera, estén firmemente apretados. Si están flojos, apriételos con cuidado. El uso de accesorios no recomendados o no suministrados por el fabricante puede entrañar riesgos de incendio, descarga eléctrica o lesiones personales. Instale el aparato fuera del alcance de los niños. La instalación y retirada del aparato deben ser realizadas por personal cualificado. Antes de acceder a los terminales de alimentación, desconecte la energía eléctrica. Utilice únicamente accesorios y repuestos recomendados por el fabricante.



## **ATENCIÓN!**

No utilice el aparato en ambientes con atmósfera explosiva (vapores inflamables, polvos combustibles, gases).



## **ATENCIÓN!**

Desconecte la alimentación antes de cualquier operación de limpieza,

mantenimiento o retirada de la rejilla de protección. Nunca limpie el aparato con paños húmedos o mojados cuando esté conectado a la red eléctrica. Limpie con un paño suave. La humedad no debe entrar en contacto con elementos bajo tensión.



## **ATENCIÓN!**

Peligro de asfixia. Los elementos de embalaje no deben dejarse al alcance de los niños, ya que son potenciales fuentes de peligro. Mantenga la bolsa de plástico fuera del alcance de los niños. No es un juguete. Durante el uso, asegúrese de que los niños no entren en contacto con el aparato. El aparato puede ser utilizado por niños de 8 años o más y por personas con capacidades físicas, sensoriales o mentales reducidas, o sin experiencia o conocimiento, siempre bajo supervisión o después de haber recibido instrucciones sobre el uso seguro del aparato y comprender los peligros implicados. Los niños deben ser supervisados para que no jueguen con el aparato. La limpieza y el mantenimiento destinados al usuario no deben ser realizados por niños. Mantenga el aparato y su cable fuera del alcance de los niños menores de 8 años y guárdelo en un lugar seco y

seguro. SOLO PARA USO INTERIOR. No es un juguete.



## ATENCIÓN!

No utilice el aparato cerca de una ventana abierta para evitar riesgos de cortocircuito debido a la lluvia o goteo de agua. ¡Peligro de lesiones! Instale el aparato de manera que las aspas estén a más de 2,3 m sobre el nivel del suelo. Tome precauciones para evitar el reflujos de gases procedentes de la chimenea de evacuación. Nunca cubra el aparato cuando esté en funcionamiento y no lo toque. ¡Peligro de lesiones!



## ATENCIÓN!

Si se produce un movimiento oscilante inusual, interrumpa inmediatamente el uso y contacte con el fabricante, su servicio de asistencia o personal cualificado. El montaje del sistema de suspensión y la sustitución de los componentes relacionados con el sistema de suspensión deben ser realizados por personal cualificado. Durante el montaje, aplique ganchos de fijación con suficiente resistencia para soportar un peso igual a 4 veces el del aparato. Peso del aparato: 4,8 kg

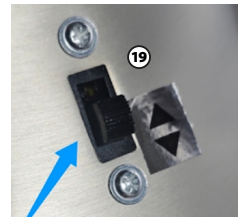
### PREPARACIÓN

Desembale con cuidado el ventilador de techo, retire todas las piezas y componentes y colóquelos sobre un paño o una superficie blanda para evitar daños. No apoye el cuerpo del motor sobre un lado, ya que podría dañarse.

Antes de comenzar la instalación, compruebe que todas las piezas estén presentes.

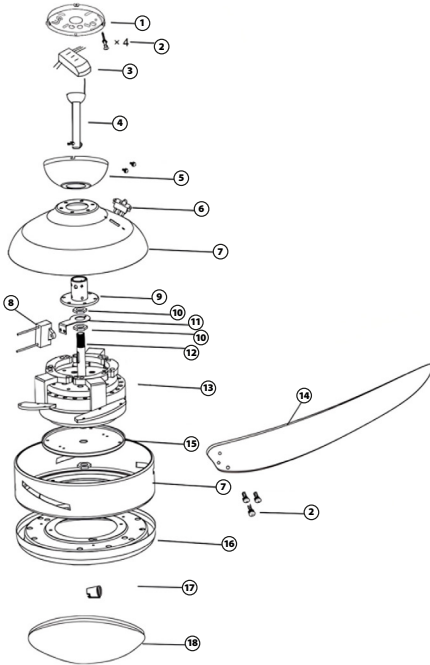
### DESCRIPCIÓN DE LAS PIEZAS

1. Placa de montaje
2. Tornillo (x4)
3. Receptor
4. Esfera decorativa
5. Copa decorativa de techo
6. Interruptor bidireccional
7. Cubierta decorativa
8. Condensador
9. Cabezal de suspensión
10. Tuerca
11. Soporte para condensador
12. Eje central
13. Motor
14. Aspa del ventilador
15. Pieza de conexión
16. Disco porta lámpara
17. Casquillo de lámpara
18. Pantalla de lámpara
19. Interruptor bidireccional

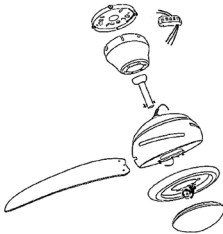


Este interruptor permite invertir el sentido de rotación de las aspas (función Reverse Function).

- En posición de verano: el ventilador gira en sentido antihorario, generando un flujo de aire dirigido hacia abajo, útil para refrescar el ambiente.
- En posición de invierno: el ventilador gira en sentido horario, empujando el aire caliente del techo hacia abajo y mejorando la distribución del calor.



## INSTRUCCIONES DE MONTAJE



1. Asegúrese de que el lugar de instalación no permita que las aspas giratorias del ventilador entren en contacto con objetos y que haya una distancia adecuada entre la punta de la aspa y la pared o el techo. Cuanto mayor sea el espacio disponible, mejor será el flujo de aire generado por el ventilador.
2. Inserte el grupo ventilador en el soporte y conecte los cables eléctricos.
3. Coloque la cubierta sobre el soporte, alinee los orificios de la cubierta con los del soporte y apriete con los tornillos.

## CONEXIONES ELÉCTRICAS



FIG. 1.2

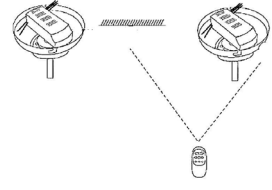
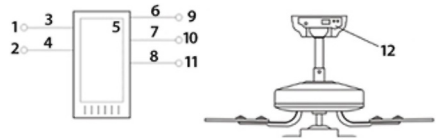


FIG. 2

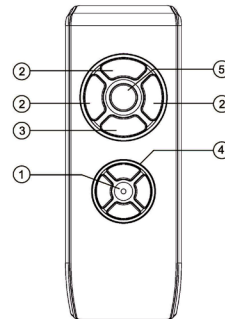
Este producto está equipado con una conexión tipo «Y».

## DIAGRAMA DE CONEXIONES DEL RECEPTOR



1. Cable neutro
2. Cable bajo tensión (fase)
3. Cable blanco
4. Cable negro (fase de entrada)
5. Receptor
6. Cable blanco (neutro en entrada)
7. Cable negro (fase para motor)
8. Cable azul (fase para luz)
9. Cable neutro para el ventilador
10. Cable bajo tensión para el ventilador
11. Cable bajo tensión para la luz
12. Receptor

## MANDO A DISTANCIA



1. Indicador de encendido
2. Selección de velocidad: Mín (Bajo)/ Medio (Med)/ Alto (Hi)
3. Parada del ventilador

4. Temporizador programable a 1 / 2 / 4 / 8 horas

5. Encendido/apagado de la luz

## LIMPIEZA Y MANTENIMIENTO

Antes de proceder con cualquier operación de limpieza o mantenimiento, asegúrese de que la unidad esté apagada.

Utilice un paño suave y ligeramente humedecido. No utilice detergentes químicos abrasivos. No sumerja en agua u otros líquidos.

## P- ADVERTÊNCIAS DE SEGURANÇA



Antes de utilizar, leia estes avisos e instruções e conserve-os para futuras referências. O não cumprimento destes avisos e instruções pode causar choques elétricos, incêndios e/ou ferimentos graves.



### ATENÇÃO!

Quando utilizar aparelhos alimentados por eletricidade, respeite sempre as precauções normais de segurança para reduzir o risco de incêndio, choques elétricos, lesões pessoais e danos materiais. O aparelho destina-se a ser utilizado em aplicações domésticas e similares, nomeadamente em zonas de cozinha reservadas ao pessoal em lojas, escritórios e outros ambientes profissionais; em explorações agrícolas; por clientes em hotéis, motéis e outros ambientes residenciais; em ambientes tipo bed and breakfast. Não é adequado para uso profissional. Não utilize o

aparelho para fins diferentes daqueles para os quais foi concebido. Qualquer uso diferente deve ser considerado impróprio e perigoso e expõe o utilizador a riscos elétricos e a danos pessoais. Quando decidir eliminar este aparelho como resíduo, recomenda-se inutilizá-lo cortando o cabo de alimentação. Antes de ligar o aparelho à rede elétrica, verifique se a tensão indicada nos dados técnicos corresponde à da rede local e não utilize tomadas ou extensões elétricas não compatíveis com o indicado nos dados técnicos. Não utilize o aparelho se este ou alguma das suas partes estiverem danificados. Conserve este manual de utilização em local seguro, juntamente com as instruções, durante toda a vida útil do aparelho, para consulta. Em caso de cessão do aparelho a terceiros, entregue também toda a documentação. Se, ao ler este manual de instruções, alguma parte se revelar de difícil compreensão ou surgirem dúvidas, antes de utilizar o produto contacte a empresa no endereço indicado.



### ATENÇÃO!

Verifique periodicamente o correto aperto dos parafusos, o estado de desgaste do aparelho e assegure-se do

seu correto funcionamento. Verifique periodicamente a integridade do aparelho. Efetue uma verificação completa de todas as articulações, se existirem, e assegure-se de que não há ruídos ou rangidos. Confirme que as porcas e parafusos de fixação, se existirem, estão devidamente apertados. Se estiverem soltos, aperte-os com cuidado. A utilização de acessórios não recomendados ou não fornecidos pelo fabricante pode implicar riscos de incêndio, choque elétrico ou lesões pessoais. Instale o aparelho fora do alcance das crianças. A instalação e a remoção do aparelho devem ser efetuadas por pessoal qualificado. Antes de aceder aos terminais de alimentação, desligue a energia elétrica. Utilize apenas acessórios e peças de substituição recomendados pelo fabricante.



**ATENÇÃO!**

Não utilize o aparelho em ambientes com atmosfera explosiva (vapores inflamáveis, poeiras combustíveis, gases).



**ATENÇÃO!**

Desligue a alimentação antes de

qualquer operação de limpeza, manutenção ou remoção da grelha de proteção. Nunca limpe o aparelho com panos húmidos ou molhados quando estiver ligado à rede elétrica. Limpe com um pano macio. A humidade não deve entrar em contacto com elementos sob tensão.



**ATENÇÃO!**

Perigo de asfixia. Os elementos da embalagem não devem ser deixados ao alcance das crianças, pois são potenciais fontes de perigo. Mantenha o saco de plástico fora do alcance das crianças. Não é um brinquedo. Durante a utilização, certifique-se de que as crianças não entram em contacto com o aparelho. O aparelho pode ser utilizado por crianças com idade igual ou superior a 8 anos e por pessoas com capacidades físicas, sensoriais ou mentais reduzidas, ou sem experiência ou conhecimento, desde que sob supervisão ou após terem recebido instruções sobre o uso seguro do aparelho e compreenderem os perigos envolvidos. As crianças devem ser supervisionadas para não brincarem com o aparelho. A limpeza e manutenção destinadas a ser realizadas pelo utilizador não devem ser feitas por crianças. Mantenha o aparelho e o seu

cabo fora do alcance de crianças com menos de 8 anos e guarde-o em local seco e seguro. **APENAS PARA USO INTERIOR.** Não é um brinquedo.



**ATENÇÃO!**

Não utilize o aparelho perto de uma janela aberta para evitar riscos de curto-circuito devido à água da chuva ou gotejamento. Risco de ferimentos! Instale o aparelho de forma que as pás fiquem a mais de 2,3 m acima do nível do chão. Tome precauções para evitar o refluxo de gases provenientes da chaminé de exaustão. Nunca cubra o aparelho quando estiver em funcionamento e não o toque. Risco de ferimentos!



**ATENÇÃO!**

Se ocorrer um movimento oscilante anormal, interrompa imediatamente a utilização e contacte o fabricante, o seu serviço de assistência ou pessoal qualificado. A montagem do sistema de suspensão e a substituição dos componentes relacionados com o sistema de suspensão devem ser efetuadas por pessoal qualificado. Durante a montagem, aplique ganchos de fixação com resistência suficiente

para suportar um peso igual a 4 vezes o do aparelho. Peso do aparelho: 4,8 kg

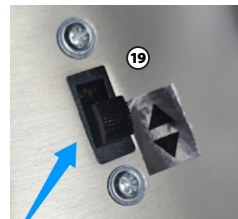
#### PREPARAÇÃO

Desembale cuidadosamente o ventilador de teto e, em seguida, retire todas as peças e componentes e coloque-os sobre um pano ou uma superfície macia para evitar danos. Não coloque a caixa do motor de lado, pois pode ficar danificada.

Antes de iniciar a instalação, verifique se todas as peças estão presentes.

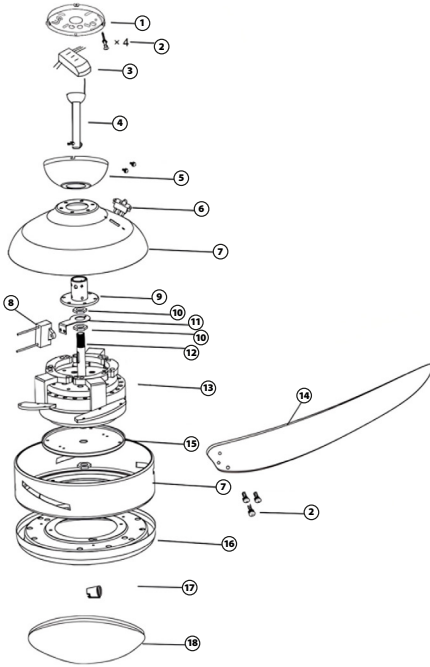
#### DESCRIÇÃO DAS PEÇAS

1. Placa de montagem
2. Parafuso (x4)
3. Receptor
4. Esfera decorativa
5. Taça decorativa de teto
6. Interruptor bidirecional
7. Tampa decorativa
8. Capacitor
9. Cabeça de suspensão
10. Porca
11. Suporte para capacitor
12. Eixo central
13. Motor
14. Hélice do ventilador
15. Peça de conexão
16. Disco porta-lâmpada
17. Soquete da lâmpada
18. Difusor da lâmpada
19. Interruptor bidirecional

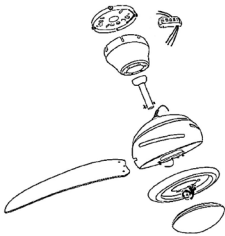


Este interruptor permite inverter o sentido de rotação das pás (função Reverse Function).

- Na posição de verão: o ventilador gira no sentido anti-horário, gerando um fluxo de ar direcionado para baixo, útil para refrescar o ambiente.
- Na posição de inverno: o ventilador gira no sentido horário, empurrando o ar quente do teto para baixo e melhorando a distribuição do calor.



## INSTRUÇÕES DE INSTALAÇÃO



1. Certifique-se de que o local de instalação não permite que as pás rotativas do ventilador entrem em contacto com objectos e que existe uma distância adequada entre a ponta das pás e a parede ou o teto. Quanto maior for o espaço disponível, melhor será o fluxo de ar gerado pelo ventilador.
2. Inserir o conjunto do ventilador no suporte e ligar os cabos eléctricos.
3. Colocar a tampa sobre o suporte, alinhar os orifícios da tampa com os do suporte e apertar com parafusos.

## LIGAÇÕES ELÉCTRICAS

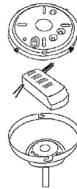


FIG. 1.2

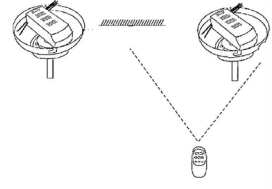
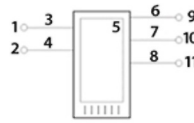


FIG. 2

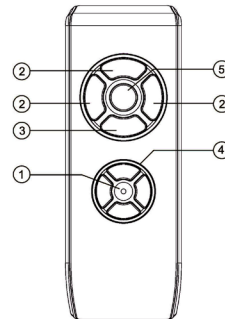
Este produto está equipado com uma ligação do tipo "Y".

## ESQUEMA DE LIGAÇÃO DO RECETOR



1. Cabo neutro
2. Cabo ativo (fase)
3. Cabo branco
4. Cabo preto (fase de entrada)
5. Recetor
6. Cabo branco (entrada do neutro)
7. Cabo preto (fase para o motor)
8. Cabo azul (fase para a luz)
9. Cabo neutro para o ventilador
10. Cabo ativo para o ventilador
11. Cabo ativo para a luz
12. Recetor

## CONTROLO REMOTO



1. Indicador de potência
2. Seleção da velocidade: Mínima (Baixa)/ Média (Média)/ Alta (Alta)
3. Paragem da ventoinha

4. O temporizador pode ser definido para 1 / 2 / 4 / 8 horas

5. Luz ligada/desligada

## LIMPEZA E MANUTENÇÃO

Certifique-se de que a unidade está desligada antes de efetuar qualquer trabalho de limpeza ou manutenção.

Utilizar um pano macio e ligeiramente húmido. Não utilizar produtos de limpeza químicos abrasivos. Não mergulhar em água ou noutros líquidos.

## GR- ΠΡΟΕΙΔΟΠΟΙΗΣΕΙΣ ΑΣΦΑΛΕΙΑΣ



Πριν από τη χρήση, διαβάστε αυτές τις προειδοποιήσεις και οδηγίες και φυλάξτε τις για μελλοντική αναφορά. Η μη τήρηση αυτών των προειδοποιήσεων και οδηγιών μπορεί να προκαλέσει ηλεκτροπληξία, πυρκαγιά και/ή σοβαρούς τραυματισμούς.



### ΠΡΟΣΟΧΗ!

Όταν χρησιμοποιείτε ηλεκτρικές συσκευές, τηρείτε πάντα τις συνήθεις προφυλάξεις ασφαλείας για να μειώσετε τον κίνδυνο πυρκαγιάς, ηλεκτροπληξίας, σωματικών βλαβών και υλικών ζημιών. Η συσκευή προορίζεται για οικιακή και παρόμοια χρήση και ειδικότερα σε χώρους κουζίνας για το προσωπικό σε καταστήματα, γραφεία και άλλα επαγγελματικά περιβάλλοντα· σε αγροκτήματα· από πελάτες σε ξενοδοχεία, μοτέλ και άλλα οικιστικά περιβάλλοντα· σε καταλύματα

τύπου «bed and breakfast». Δεν είναι κατάλληλη για επαγγελματική χρήση. Μην χρησιμοποιείτε τη συσκευή για σκοπούς διαφορετικούς από αυτούς για τους οποίους έχει σχεδιαστεί. Οποιαδήποτε διαφορετική χρήση θεωρείται ακατάλληλη και επικίνδυνη και εκθέτει τον χρήστη σε ηλεκτρικούς κινδύνους και τραυματισμούς. Όταν αποφασίσετε να απορρίψετε τη συσκευή, συνιστάται να την καταστήσετε μη λειτουργική κόβοντας το καλώδιο τροφοδοσίας. Πριν συνδέσετε τη συσκευή στο ηλεκτρικό δίκτυο, ελέγξτε ότι η τάση που αναφέρεται στα τεχνικά στοιχεία αντιστοιχεί στην τοπική τάση και μην χρησιμοποιείτε πρίζες ή καλώδια επέκτασης που δεν είναι συμβατά με τα τεχνικά στοιχεία. Μην χρησιμοποιείτε τη συσκευή εάν αυτή ή οποιοδήποτε από τα μέρη της είναι κατεστραμμένα. Φυλάξτε αυτό το εγχειρίδιο μαζί με τις οδηγίες για όλη τη διάρκεια ζωής της συσκευής, για μελλοντική αναφορά. Σε περίπτωση μεταβίβασης της συσκευής σε τρίτους, παραδώστε και όλη την τεκμηρίωση. Εάν κατά την ανάγνωση του παρόντος εγχειριδίου κάποιες ενότητες είναι δυσνόητες ή δημιουργούνται αμφιβολίες, πριν χρησιμοποιήσετε το προϊόν επικοινωνήστε με την εταιρεία στη δηλωμένη διεύθυνση.



## ΠΡΟΣΟΧΗ!

Ελέγχετε τακτικά το σωστό σφίξιμο των βιδών, την κατάσταση φθοράς της συσκευής και τη σωστή λειτουργία της. Ελέγχετε περιοδικά την ακεραιότητα της συσκευής. Κάντε έναν πλήρη έλεγχο όλων των αρθρώσεων, εάν υπάρχουν, και βεβαιωθείτε ότι δεν ακούγονται ασυνήθιστοι θόρυβοι ή τριξίματα. Ελέγξτε ότι τα παξιμάδια και οι βίδες στερέωσης είναι καλά σφιγμένα. Αν είναι χαλαρά, σφίξτε τα προσεκτικά. Η χρήση εξαρτημάτων που δεν συνιστώνται ή δεν παρέχονται από τον κατασκευαστή μπορεί να προκαλέσει κίνδυνο πυρκαγιάς, ηλεκτροπληξίας ή τραυματισμών. Τοποθετήστε τη συσκευή εκτός εμβέλειας παιδιών. Η εγκατάσταση και η αφαίρεση της συσκευής πρέπει να εκτελείται από εξειδικευμένο προσωπικό. Πριν αποκτήσετε πρόσβαση στους ακροδέκτες τροφοδοσίας, αποσυνδέστε τη συσκευή από το δίκτυο. Χρησιμοποιείτε μόνο αξεσουάρ και ανταλλακτικά που συνιστά ο κατασκευαστής.



## ΠΡΟΣΟΧΗ!

Μην χρησιμοποιείτε τη συσκευή σε περιβάλλοντα με εκρηκτική ατμόσφαιρα

(εύφλεκτοι ατμοί, εύφλεκτη σκόνη, αέρια).



## ΠΡΟΣΟΧΗ!

Αποσυνδέστε τη συσκευή από το ρεύμα πριν από οποιαδήποτε εργασία καθαρισμού, συντήρησης ή αφαίρεσης της προστατευτικής σχάρας. Μην καθαρίζετε ποτέ τη συσκευή με υγρές ή βρεγμένες πετσέτες όταν είναι συνδεδεμένη στο δίκτυο. Καθαρίστε με μαλακό πανί. Η υγρασία δεν πρέπει να έρχεται σε επαφή με τα μέρη που βρίσκονται υπό τάση.



## ΠΡΟΣΟΧΗ!

Κίνδυνος ασφυξίας. Τα στοιχεία της συσκευασίας δεν πρέπει να αφήνονται σε εμβέλεια παιδιών, καθώς ενδέχεται να αποτελέσουν πηγή κινδύνου. Κρατήστε τη σακούλα πλαστικού μακριά από παιδιά. Δεν είναι παιχνίδι. Durante l'utilizzo assicurarsi che i bambini non vengano a contatto con l'apparecchio. Κατά τη χρήση, βεβαιωθείτε ότι τα παιδιά δεν έρχονται σε επαφή με τη συσκευή. Η συσκευή μπορεί να χρησιμοποιείται από παιδιά ηλικίας 8 ετών και άνω και από άτομα με μειωμένες σωματικές, αισθητηριακές ή διανοητικές ικανότητες ή έλλειψη εμπειρίας ή γνώσης, υπό

την προϋπόθεση ότι βρίσκονται υπό επίβλεψη ή έχουν λάβει οδηγίες σχετικά με την ασφαλή χρήση της συσκευής και κατανοούν τους σχετικούς κινδύνους. Τα παιδιά πρέπει να βρίσκονται υπό επίβλεψη ώστε να μην παίζουν με τη συσκευή. Ο καθαρισμός και η συντήρηση που πρέπει να γίνεται από τον χρήστη δεν πρέπει να εκτελείται από παιδιά. Κρατήστε τη συσκευή και το καλώδιό της μακριά από παιδιά κάτω των 8 ετών και φυλάξτε σε ξηρό και ασφαλές μέρος. ΜΟΝΟ ΓΙΑ ΕΣΩΤΕΡΙΚΗ ΧΡΗΣΗ. Δεν είναι παιχνίδι.



## ΠΡΟΣΟΧΗ!

Μην χρησιμοποιείτε τη συσκευή κοντά σε ανοιχτό παράθυρο για να αποφύγετε τον κίνδυνο βραχυκυκλώματος λόγω βροχής ή νερού που στάζει. Κίνδυνος τραυματισμού! Εγκαταστήστε τη συσκευή έτσι ώστε οι λεπίδες να βρίσκονται τουλάχιστον 2,3 μ. πάνω από το επίπεδο του δαπέδου. Λάβετε μέτρα για να αποφύγετε την επιστροφή αερίων από την καμινάδα στον χώρο. Μην καλύπτετε ποτέ τη συσκευή όταν λειτουργεί και μην την αγγίζετε. Κίνδυνος τραυματισμού!



## ΠΡΟΣΟΧΗ!

Αν παρουσιαστεί ασυνήθιστη ταλάντωση, διακόψτε αμέσως τη χρήση και επικοινωνήστε με τον κατασκευαστή, την υπηρεσία εξυπηρέτησης ή εξειδικευμένο προσωπικό. Η συναρμολόγηση του συστήματος ανάρτησης και η αντικατάσταση των σχετικών εξαρτημάτων πρέπει να γίνεται από εξειδικευμένο προσωπικό. Κατά τη συναρμολόγηση, χρησιμοποιήστε άγκιστρα στερέωσης με αντοχή επαρκή να υποστηρίξουν βάρος ίσο με 4 φορές το βάρος της συσκευής. Βάρος συσκευής: 4,8 kg

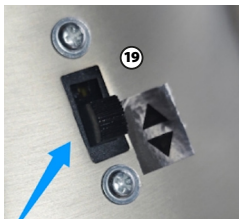
### ΠΡΟΕΤΟΙΜΑΣΙΑ

Αποσκευάστε προσεκτικά τον ανεμιστήρα οροφής, στη συνέχεια αφαιρέστε όλα τα μέρη και τα εξαρτήματα και τοποθετήστε τα σε ένα πανί ή μια μαλακή επιφάνεια για να αποφύγετε τη φθορά. Μην τοποθετείτε το περιβλημά του μοτέρ στο πλάι, καθώς μπορεί να υποστεί ζημιά.

Πριν ξεκινήσετε την εγκατάσταση, ελέγξτε ότι όλα τα εξαρτήματα είναι παρόντα.

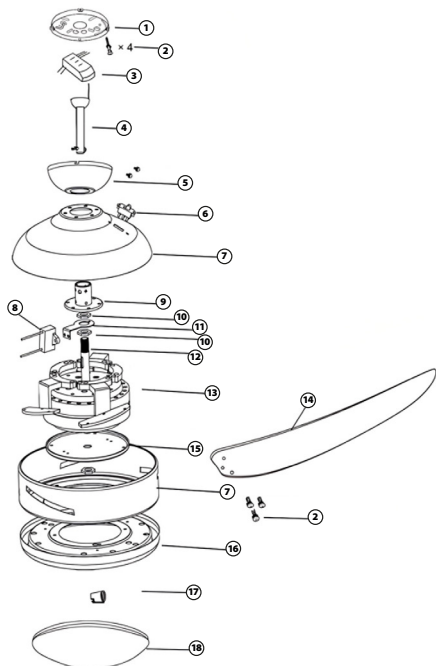
### ΠΕΡΙΓΡΑΦΗ ΕΞΑΡΤΗΜΑΤΩΝ

1. Πλάκα στήριξης
2. Βίδα (x4)
3. Δέκτης
4. Διακοσμητική σφαίρα
5. Διακοσμητικό κύπελλο οροφής
6. Διακόπτης διπλής κατεύθυνσης
7. Διακοσμητικό κάλυμμα
8. Πυκνωτής
9. Κεφαλή ανάρτησης
10. Παξιμάδι
11. Βάση πυκνωτή
12. Κεντρικός άξονας
13. Κινητήρας
14. Πτερύγιο ανεμιστήρα
15. Σύνδεσμος
16. Δίσκος λαμπτήρα
17. Φωτολαμπτήρας (υποδοχή)
18. Καπέλο φωτιστικού
19. Διακόπτης διπλής κατεύθυνσης

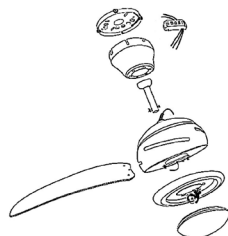


Αυτός ο διακόπτης επιτρέπει την αντιστροφή της κατεύθυνσης περιστροφής των πτερυγίων (λειτουργία Reverse Function).

- Σε θερινή θέση: ο ανεμιστήρας περιστρέφεται αριστερόστροφα, δημιουργώντας ροή αέρα προς τα κάτω, χρήσιμη για την ψύξη του χώρου.
- Σε χειμερινή θέση: ο ανεμιστήρας περιστρέφεται δεξιόστροφα, σπρώχνοντας τον θερμό αέρα από το ταβάνι προς τα κάτω και βελτιώνοντας την κατανομή της θερμότητας.

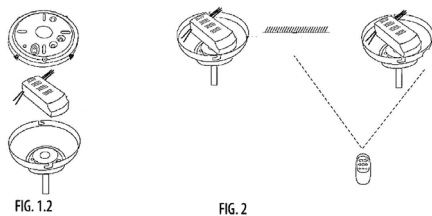


## ΟΔΗΓΙΕΣ ΕΓΚΑΤΑΣΤΑΣΗΣ



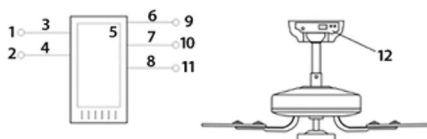
1. Βεβαιωθείτε ότι ο χώρος εγκατάστασης δεν επιτρέπει στα περιστρεφόμενα πτερύγια του ανεμιστήρα να έρθουν σε επαφή με αντικείμενα και ότι υπάρχει κατάλληλη απόσταση μεταξύ της άκρης του πτερυγίου και του τοίχου ή της οροφής. Όσο περισσότερος χώρος είναι διαθέσιμος, τόσο καλύτερη θα είναι η ροή του αέρα που παράγεται από τον ανεμιστήρα.
2. Τοποθετήστε το συγκρότημα ανεμιστήρα στο στήριγμα και συνδέστε τα ηλεκτρικά καλώδια.
3. Τοποθετήστε το κάλυμμα πάνω στο στήριγμα, ευθυγραμμίστε τις οπές του καλύμματος με αυτές του στηρίγματος και σφίξτε με βίδες.

## ΗΛΕΚΤΡΙΚΕΣ ΣΥΝΔΕΣΕΙΣ



Αυτό το προϊόν είναι εξοπλισμένο με σύνδεση τύπου "Y".

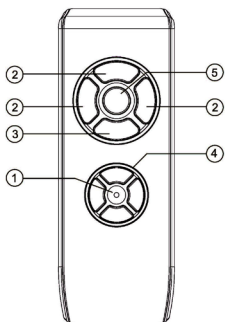
## ΔΙΑΓΡΑΜΜΑ ΣΥΝΔΕΣΗΣ ΔΕΚΤΗ



1. Ουδέτερο καλώδιο
2. Καλώδιο υπό τάση (φάση)
3. Λευκό καλώδιο
4. Μαύρο καλώδιο (εισερχόμενη φάση)
5. Δέκτης
6. Λευκό καλώδιο (ουδέτερη είσοδος)
7. Μαύρο καλώδιο (φάση για τον κινητήρα)
8. Μπλε καλώδιο (φάση για φωκ)

9. Ουδέτερο καλώδιο για ανεμιστήρα
10. Καλώδιο υπό τάση για ανεμιστήρα
11. Ενεργό καλώδιο για το φως
12. Δέκτης

#### ΤΗΛΕΧΕΙΡΙΣΤΗΡΙΟ



1. Ενδειξη ισχύος
2. Επιλογή ταχύτητας: Min (Low)/ Medium (Med)/ High (Hi)
3. Διακοπή ανεμιστήρα
4. Ο χρονοδιακόπτης μπορεί να ρυθμιστεί σε 1 / 2 / 4 / 8 ώρες
5. Ενεργοποίηση/απενεργοποίηση φωτός

#### ΚΑΘΑΡΙΣΜΟΣ ΚΑΙ ΣΥΝΤΗΡΗΣΗ

Βεβαιωθείτε ότι η μονάδα είναι απενεργοποιημένη πριν εκτελέσετε οποιαδήποτε εργασία καθαρισμού ή συντήρησης.

Χρησιμοποιήστε ένα μαλακό, ελαφρώς υγρό πανί. Μην χρησιμοποιείτε λιπαντικά χημικά καθαριστικά. Μην βυθίζετε σε νερό ή άλλα υγρά.

## HR- SIGURNOSNE NAPOMENE



Prije uporabe pročitajte ova upozorenja i upute te ih čuvajte za buduću upotrebu. Nepoštivanje ovih upozorenja i uputa može uzrokovati strujni udar, požar i/ili ozbiljne ozljede.



**OPREZ!**

Kada koristite električne uređaje, uvijek

poštujte uobičajene sigurnosne mjere kako biste smanjili rizik od požara, strujnog udara, osobnih ozljeda i materijalne štete. Uređaj je namijenjen za kućnu i sličnu primjenu, osobito u kuhinjama rezerviranim za osoblje u trgovinama, uredima i drugim radnim okruženjima; na farmama; od strane gostiju u hotelima, motelima i drugim stambenim okruženjima; u objektima tipa „bed and breakfast“. Nije prikladan za profesionalnu upotrebu. Ne koristite uređaj u svrhe različite od onih za koje je namijenjen. Svaka drugačija upotreba smatra se neprikladnom i opasnom te korisnika izlaže električnim rizicima i ozljedama. Kada odlučite odložiti ovaj uređaj, preporučuje se učiniti ga neupotrebljivim rezanjem kabela za napajanje. Prije spajanja uređaja na električnu mrežu, provjerite odgovarali napon naveden u tehničkim podacima lokalnom naponu i ne koristite utičnice ili produžne kabele koji nisu u skladu s tehničkim podacima. Ne koristite uređaj ako je on ili bilo koji njegov dio oštećen. Čuvajte ovaj priručnik na sigurnom mjestu, zajedno s uputama, tijekom cijelog vijeka trajanja uređaja, radi konzultacije. U slučaju prijenosa uređaja trećim osobama, obavezno priložite i cjelokupnu dokumentaciju. Ako tijekom čitanja ovog priručnika

naiđete na nejasnoće ili nedoumice, prije korištenja proizvoda kontaktirajte tvrtku na navedenoj adresi.



**OPREZ!**

Redovito provjeravajte jesu li svi vijci dobro pričvršćeni, stanje istrošenosti uređaja i njegov ispravan rad. Povremeno provjerite cjelovitost uređaja. Prođite kroz sve zglobove, ako postoje, i uvjerite se da nema neuobičajenih zvukova ili škripanja. Provjerite jesu li matice i vijci za učvršćivanje čvrsto zategnuti. Ako su olabavljeni, pažljivo ih pritegnite. Korištenje dodatne opreme koja nije preporučena ili isporučena od strane proizvođača može uzrokovati rizik od požara, strujnog udara ili ozljeda. Ugradite uređaj izvan dohvata djece. Instalaciju i uklanjanje uređaja mora izvršiti kvalificirano osoblje. Prije pristupa priključcima za napajanje, isključite uređaj iz električne mreže. Koristite samo pribor i rezervne dijelove koje preporučuje proizvođač.



**OPREZ!**

Ne koristite uređaj u prostorima s eksplozivnom atmosferom (zapaljive pare, zapaljiva prašina, plinovi).



**OPREZ!**

Isključite napajanje prije bilo kakvog čišćenja, održavanja ili uklanjanja zaštitne rešetke. Nikada nemojte čistiti uređaj vlažnim ili mokrim krpama dok je spojen na električnu mrežu. Čistite mekom krpom. Vлага ne smije doći u kontakt s dijelovima pod naponom.



**OPREZ!**

Opasnost od gušenja. Dijelove ambalaže ne ostavljajte u dohvatu djece jer mogu predstavljati opasnost. Držite plastične vrećice izvan dohvata djece. Nije igračka. Tijekom uporabe pazite da djeca ne dođu u kontakt s uređajem. Uređaj mogu koristiti djeca od 8 godina naviše te osobe smanjenih tjelesnih, osjetilnih ili mentalnih sposobnosti ili bez iskustva i znanja, pod uvjetom da su pod nadzorom ili da su dobile upute o sigurnom korištenju uređaja i razumjele povezane opasnosti. Djeca moraju biti pod nadzorom kako se ne bi igrala s uređajem. Čišćenje i održavanje koje korisnik može obavljati ne smije provoditi djeca. Držite uređaj i kabel izvan dohvata djece mlađe od 8 godina i čuvajte ga na suhom i sigurnom mjestu. SAMO ZA UNUTARNJU UPOTREBU. Nije igračka.



**OPREZ!**

Ne koristite uređaj u blizini otvorenog prozora kako biste izbjegli rizik od kratkog spoja uzrokovanog kišom ili kapanjem vode. Rizik od ozljede! Ugradite uređaj tako da lopatice budu postavljene najmanje 2,3 m iznad razine poda. Poduzmite mjere kako biste spriječili povrat plinova iz dimnjaka u prostoriju. Nikada nemojte prekrivati uređaj dok je u funkciji i ne dodirujte ga. Rizik od ozljede!



Ako dođe do neuobičajenog ljuljanja, odmah prekinite korištenje i kontaktirajte proizvođača, njegovu službu za korisnike ili kvalificirano osoblje. Montažu sustava ovjesa i zamjenu komponenti vezanih uz sustav ovjesa mora obaviti kvalificirano osoblje. Tijekom montaže koristite kuke za pričvršćivanje s dovoljnim kapacitetom da izdrže težinu jednaku 4 puta većoj od težine uređaja. Težina uređaja: 4,8 kg

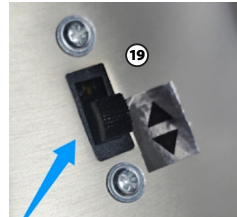
#### PRIPREMA

Pažljivo raspakirajte stropni ventilator, zatim uklonite sve dijelove i komponente te ih položite na krpu ili meku površinu kako biste spriječili oštećenja. Nemojte stavljati tijelo motora na bok, jer to može uzrokovati oštećenja.

Prije početka instalacije provjerite jesu li svi dijelovi prisutni.

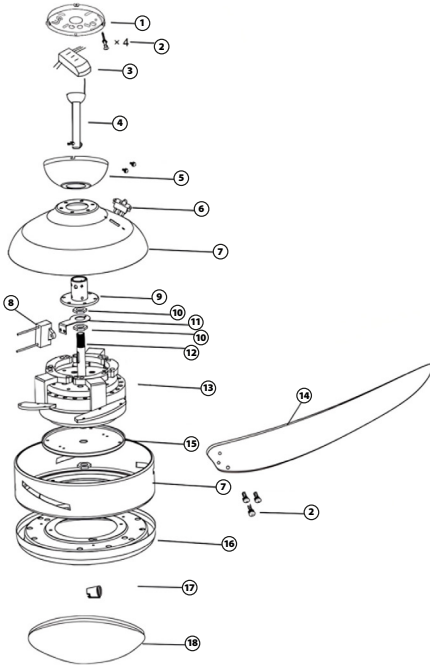
#### OPIS DIJELOVA

1. Montažna ploča
2. Vijak (x4)
3. Prijemnik
4. Dekorativna kugla
5. Dekorativna čašica za strop
6. Dvosmjerni prekiđač
7. Dekorativni poklopac
8. Kondenzator
9. Glava za ovjes
10. Matica
11. Nosač kondenzatora
12. Središnja osovinu
13. Motor
14. Krilce ventilatora
15. Spojni dio
16. Disk za svjetiljku
17. Grlo svjetiljke
18. Sjenilo
19. Dvosmjerni prekiđač

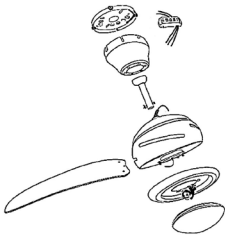


Ovaj prekiđač omogućuje promjenu smjera okretanja lopatica (funkcija Reverse Function).

- U ljetnom položaju: ventilator se okreće u smjeru suprotnom od kazaljke na satu, stvarajući strujanje zraka prema dolje, što pomaže u rashlađivanju prostora.
- U zimskom položaju: ventilator se okreće u smjeru kazaljke na satu, gurajući topao zrak sa stropa prema dolje i poboljšavajući raspodjelu topline.



## UPUTE ZA SASTAVLJANJE



1. Pazite da mjesto postavljanja ne dopušta da rotirajuće lopatice ventilatora dođu u kontakt s bilo kakvim predmetima te da postoji dovoljna udaljenost između vrha lopatica i zida ili stropa. Što je više prostora dostupno, to će protok zraka ventilatora biti bolji.
2. Umetnite sklop ventilatora u nosač i spojite električne kabele.
3. Postavite poklopac preko nosača, poravnajte rupe na poklopcu s onima na nosaču i pričvrstite vijcima.

## ELEKTRIČNI PRIKLJUČCI

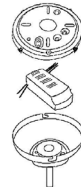


FIG. 1.2

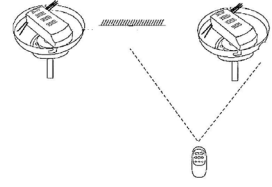
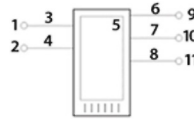


FIG. 2

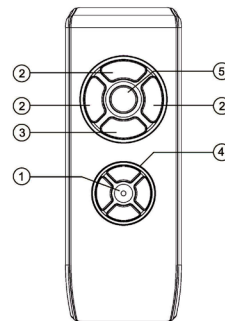
Ovaj proizvod ima priključak tipa "Y".

## DIJAGRAM SPAJANJA PRIJEMNIKA



1. Neutralna žica
2. Fazni kabel (faza)
3. Bijeli kabel
4. Crna žica (ulazna faza)
5. Prijemnik
6. Bijela žica (ulazni neutralni)
7. Crni kabel (faza za motor)
8. Plavi kabel (faza za svjetlo)
9. Neutralna žica za ventilator
10. Kabel pod naponom za ventilator
11. Fazni kabel za svjetlo
12. Prijemnik

## DALJINSKI UPRAVLJAČ



1. Indikator napajanja
2. Odabir brzine: Min (Niska)/ Srednja (Mr)/ Visoka (Hi)
3. Zaustavljanje ventilatora

4. Timer se može podesiti na 1 / 2 / 4 / 8 sati

5. Paljenje/gašenje svjetla

## ČIŠĆENJE I ODRŽAVANJE

Prije nego što nastavite s čišćenjem ili održavanjem, provjerite je li uređaj isključen.

Koristite meku, lagano vlažnu krpu. Ne koristite abrazivna kemijska sredstva za čišćenje. Ne uranjajte u vodu ili druge tekućine.

LEGENDA SIMBOLI / E - LEYENDA DE SÍMBOLOS / P - LEGENDA DE SÍMBOLOS / GR - ΥΠΟΜΝΗΜΑ ΣΥΜΒΟΛΩΝ / HR - LEGENDA SIMBOLA:



= Osservare le avvertenze e le norme sulla sicurezza

**E** - Respete las advertencias y normas de seguridad

**P** - Respeitar os avisos e as normas de segurança

**GR** - Τηρείτε τις προειδοποιήσεις και τους κανονισμούς ασφαλείας

**HR** - Poštujte upozorenja i sigurnosne propise



= Apparecchio solo per uso interno

**E** - Aparato solo para uso en interiores

**P** - Aparelho apenas para uso interno

**GR** - Συσκευή μόνο για εσωτερική χρήση

**HR** - Uređaj samo za unutarnju upotrebu



= Smaltimento delle apparecchiature elettriche ed elettroniche

**E** - Eliminación de equipos eléctricos y electrónicos

**P** - Descarte de equipamentos elétricos e eletrônicos

**GR** - Απόρριψη ηλεκτρικού και ηλεκτρονικού εξοπλισμού

**HR** - Odlaganje električne i elektroničke opreme



= Leggere il manuale dell'operatore

**E** - Leer el manual del operador

**P** - Leia o manual do operador

**GR** - Διαβάστε το εγχειρίδιο του χειριστή

**HR** - Pročitajte priručnik za rukovanje





Denominazione	Ventilatore		
Modello	WSC-5CL		
	Simbolo	Valore	Unità
Portata massima d'aria	F	150,69	m3/min
Potenza assorbita del ventilatore	p	35,7	W
Valori di esercizio	SV	4,22	(m3/min)/W
Consumo elettrico in modo «attesa»	P <sub>SB</sub>	0,432	W
Livello di potenza sonora del ventilatore	LWA	53,574	dB(A)
Velocità massima dell'aria	c	2,680	m/sec
Norme di misura per il valore di esercizio	IEC 60879:2019		
Referente per ulteriori informazioni	Piero Bello		



Il simbolo del cassonetto barrato indica che il prodotto è soggetto alla raccolta differenziata. Per le sue caratteristiche tecniche il prodotto, se smaltito impropriamente, può rivelarsi dannoso per la salute e per l'ambiente. Per questo motivo il prodotto non deve essere smaltito insieme ai rifiuti solidi urbani. L'utente dovrà pertanto conferire l'apparecchiatura giunta a fine vita agli idonei centri di raccolta differenziata dei rifiuti elettronici ed elettrotecnici, oppure riconsegnarla al rivenditore al momento dell'acquisto di una nuova apparecchiatura di tipo equivalente, in ragione di uno ad uno o conferirla gratuitamente, in caso di prodotto di piccolissime dimensioni, presso i negozi che forniscono questo servizio. L'adeguata raccolta differenziata per l'avvio successivo dell'apparecchiatura dimesa al riciclaggio, al trattamento e allo smaltimento ambientale compatibile contribuisce ad evitare possibili effetti negativi sulla salute e sull'ambiente e favorisce il riempimento e/o il riciclo dei materiali di cui è composta l'apparecchiatura. Lo smaltimento abusivo del prodotto comporta l'applicazione delle sanzioni previste dalla normativa vigente. Diversi tipi di batterie o batterie nuove ed usate non devono essere mischiate. Non utilizzare batterie ricaricabili e non tentare di ricaricare le pile non ricaricabili. Si raccomanda di utilizzare solo batterie dello stesso tipo o equivalenti a quelle raccomandate. Inserire le batterie secondo la corretta polarità (+/-). Per sostituire le pile: rimuovere il portello, rimuovere dal vano pile le pile scariche, inserire le pile nuove facendo attenzione alla polarità, riposizionare il portello. Non lasciare le pile o eventuali utensili a portata dei bambini. Non buttare le pile scariche nel fuoco o disperderle nell'ambiente, ma smaltirle operando la raccolta differenziata. Non collegare tra loro gli elettrodi del vano pile per evitare corto circuiti. Il vano pile deve essere protetto dall'umidità e dalla pioggia. Conservare per future referenze.

E- El símbolo del contenedor de basura tachado con un aspa indica que el producto está sujeto a recogida selectiva. Debido a sus características técnicas, si el producto se elimina de forma indebida, puede resultar perjudicial para la salud y el medio ambiente. Por esta razón, el producto no debe eliminarse junto con los residuos sólidos urbanos. El usuario, por lo tanto, deberá depositar el aparato, cuando este llegue al final de su vida útil, en los centros de recogida selectiva de residuos de aparatos eléctricos y electrónicos correspondientes, o bien entregarlo al distribuidor cuando compre un nuevo aparato similar, a razón de uno por uno, o dejarlo gratuitamente, en caso de productos muy pequeños, en las tiendas que proporcionen este servicio. La adecuada recogida selectiva para realizar el reciclaje del aparato en desuso, su tratamiento y eliminación de forma compatible con el medio ambiente contribuye a evitar posibles efectos negativos sobre la salud y el medio ambiente y favorece la reutilización y/o reciclaje de los materiales de los que está compuesto el aparato. La eliminación ilegal del producto conlleva la aplicación de las sanciones previstas en la normativa vigente. Diferentes tipos de baterías o pilas, nuevas o usadas, no tienen que estar mezcladas. No utilizar pilas recargables y no tratar de recargar las pilas que no lo son. Se aconseja utilizar solamente pilas del mismo tipo u otras equivalentes a las recomendadas. Insertar las pilas teniendo en cuenta la polaridad (+/-). Para sustituir las pilas: abrir la tapa, extraer las pilas descargadas, insertar las pilas nuevas considerando la polaridad, reposicionar la tapa. No dejar las pilas o eventuales utensillos al alcance de los niños. No arrojar las pilas usadas al fuego ni dispersarlas en el ambiente, utilizar la recolección de residuos diferenciada. No poner en contacto los electrodos de la cavidad de las baterías para evitar corto circuito. Proteger la cavidad de las baterías de la humedad y de la lluvia. Conservar para futuras referencias.

P- O símbolo do contentor de lixo barrado indica que o produto é sujeito à recolha diferenciada. Devido às características técnicas, o produto se eliminado indevidamente, pode se tornar perigoso para a saúde e meio ambiente. Por esta razão o produto não deve ser eliminado junto com o lixo sólido urbano. O usuário deverá portanto entregar o equipamento sem mais utilização nos centros de recolha específicos para lixo eletrônico e eletrotécnico, ou então entregá-lo ao revendedor no momento da aquisição de um novo equipamento de tipo equivalente, na proporção de um a um ou entregá-lo gratuitamente, em caso de produtos de dimensões muito pequenas, nas lojas que ofereçam este serviço. A recolha diferenciada adequada para a entrega em seguida do equipamento inutilizável à reciclagem, ao tratamento e à eliminação ambiental compatível contribui à evitação de possíveis efeitos negativos para a saúde e o meio ambiente e favorece a reutilização e/ou a reciclagem dos materiais com os quais é composto o equipamento. A eliminação abusiva do produto comporta a aplicação das sanções previstas pela normativa vigente. Diferentes tipos de baterias novas e usadas não devem ser misturadas. Não utilize baterias recarregáveis e não tente recarregar as pilhas que não podem ser recarregadas; recomenda-se utilizar somente baterias do mesmo tipo ou equivalentes às que foram recomendadas. Inserir as baterias seguindo a correta polaridade (+/-); para substituir as pilhas: tire a tampa, remova do vão as pilhas descarregadas, inserir as pilhas novas com atenção à polaridade, reposicionar a tampa. Não deixe as pilhas ou eventuais ferramentas ao alcance das crianças; não jogue as pilhas descarregadas no fogo e não as desperdice no meio ambiente, coloque-as nos contentores para a recolha diferenciada, não ligue entre eles os electrodos do vão das pilhas para evitar curtos-circuitos. Proteja o vão das pilhas da humidade e da chuva. Guarde para futuras referências.

GR- Το ακυρωμένο σύμβολο κάδο απορριμμάτων υποδεικνύει ότι το προϊόν υπόκειται σε ανακύκλωση. Για τα τεχνικά χαρακτηριστικά του, το προϊόν, εάν δεν απορριφθεί σωστά, μπορεί να είναι επικίνδυνο για την υγεία μας και το περιβάλλον. Για το λόγο αυτό, το προϊόν δεν πρέπει να απορριπτεται μαζί με τα στερεά αστικά απόβλητα. Κατά συνέπεια, η χρήση θα πρέπει να μεταφέρει την συσκευή στο τέλος της λειτουργικής ζωής της σε κατάλληλα διαφοροποιημένα κέντρα συλλογής για ηλεκτρονικές συσκευές και ηλεκτρο-τεχνικά απόβλητα, ή να την επιστρέψει στον λιανοπώλητη κατά την αγορά μιας νέας συσκευής ισοδύναμου τύπου, ή να την αποδώσει δωρεάν, σε περίπτωση πολύ μικρών διαστάσεων σε καταστήματα που παρέχουν αυτή την υπηρεσία. Η κατάλληλη ξεχωριστή συλλογή για την μετέπειτα προώθηση στην ανακύκλωση, επεξεργασία και περιβαλλοντικά συμβατή διάθεση συμβάλλει στην αποφυγή αρνητικών επιπτώσεων για το περιβάλλον και την υγεία και προωθεί την επαναχρησιμοποίηση ή / και ανακύκλωση των υλικών που απαρτίζουν τον εξοπλισμό. Παράνομη απόρριψη του προϊόντος από τον ιδιοκτήτη συνεπάγεται την εφαρμογή των διοικητικών κυρώσεων που προβλέπονται από το νόμο. Μην χρησιμοποιείτε μαζί καινούργιες και χρησιμοποιημένες μπαταρίες. Μην χρησιμοποιείτε επαναφορτιζόμενες μπαταρίες και μην προσπαθήσετε να επαναφορτίσετε απλές μπαταρίες. Προτείνεται να χρησιμοποιείτε μόνο μπαταρίες ίδιου τύπου ή αντίστοιχες με αυτές που συνιστούνται. Εισάγετε τις μπαταρίες με τη σωστή πολικότητα (+/-). Για να αντικαταστήσετε τις μπαταρίες: αφαιρέστε το κάλυμμα, αφαιρέστε τις άδειες μπαταρίες από το χώρο μπαταριών, βάλτε τις νέες μπαταρίες προσηοστών στην πολικότητα, επανατοποθετήστε το κάλυμμα. Μην αφήνετε τα παιδιά να έρθουν σε επαφή με μπαταρίες ή άλλα εξαρτήματα. Μην πετάτε τις άδειες μπαταρίες στη φωτιά ή στο περιβάλλον, αλλά χρησιμοποιείτε κάποια υπηρεσία ανακύκλωσης. Μην ενυδρτε τους πόλους στις άδειες μπαταρίες για να μην προκαλέσετε βραχυκύκλωμα. Ο χώρος των μπαταριών πρέπει να προστατεύεται από την υγρασία και τη βροχή. Κρατήστε αυτές τις οδηγίες για μελλοντική χρήση.

HR- Oznaka prekrizene kante za otpad označava da je proizvod namijenjen za odvojeno prikupljanje otpada. Zbog svojih tehničkih karakteristika, ako proizvod nije pravilno odložen, može biti opasan za zdravlje i okoliš. Zbog toga proizvod ne smije bit odložen zajedno s gradskim otpadom. Korisnik treba odložiti nefunkcionalni uređaj u određeni centar za odvojeno prikupljanje elektronskog i elektrotehničkog otpada, ili predati prodavaču u trenutku kupnje novog proizvoda istog tipa ili predati bez plaćanja dodatnih troškova, u slučaju proizvoda malih dimenzija, u centrima koji nude ovaj tip usluge. Adekvatno odvojeno prikupljanje otpada za naredno recikliranje odbačenih uređaja, za tretiranje i odlaganje u skladu s okolišem doprinosi izbjegavanju negativnog utjecaja na zdravlje i okoliš te pomaže za naknadno korištenje i / ili recikliranje materijala od kojeg se sastoji uređaj. Nepriremjeno odlaganje proizvoda stvara komplikacije te sankcije predviđene važećim odredbama. Različite nove i korištene baterije trebete razvrstati. Ne koristite i ne punite nepunjive baterije. Koristite isključivo baterije iste vrste ili slične onima koje se preporučuju. Pravilno umetnite baterije prema polaritetu (+/-). Kako biste zamijenili baterije, otvorite poklopac, izvadite istrošene baterije iz ležišta, umetnite nove baterije pažeci na polaritet, te zatvorite poklopac. Ne ostavljajte baterije i ostali pribor na dohvatt djece. Ne bacajte istrošene baterije u vatra ni u prirodu, već ih odložite na posebno označena mjesta. Kako biste izbjegli kratki spoj ne spajajte elektrode iz ležišta baterija. Sačuvajte ove upute.

**Art. 879961**

Importato e fabbricato da: **GENERAL TRADE SPA**  
Via G. Cassano - Km 2,2 - 74015 Martina Franca (TA) ITALY  
Prodotto di provenienza Extra-UE



---

L'etichetta fa parte integrante del prodotto, leggere e conservare per futuri riferimenti.

Graphic design is exclusive property of the General Trade spa - Forma e colore dell'articolo possono variare rispetto all'illustrazione.