



CLEAN DUST  
ASPIRASOLIDI  
& LIQUIDI

**2 IN 1**  
CORDLESS

100 W

ISTRUZIONI D'USO



## MISURE DI SICUREZZA



### ATTENZIONE!

Attenzione! Leggere le istruzioni prima dell'uso. Leggere tutti gli avvisi di sicurezza e tutte le istruzioni. La mancata osservanza dei presenti avvisi e istruzioni potrebbe causare scosse elettriche, incendi e/o infortuni gravi. Avvertenza! Quando si usano apparecchi alimentati elettricamente, osservare sempre le normali precauzioni di sicurezza per ridurre il rischio di incendio, scosse elettriche, lesioni personali e danni materiali. L'apparecchio è destinato solo ad un uso domestico per le funzioni indicate nel presente manuale. Non adatto per uso professionale. Non utilizzare l'apparecchio per usi diversi da quello per cui è concepito. Qualsiasi utilizzo diverso da quello indicato è da considerarsi improprio e pericoloso ed espone l'utilizzatore a rischi di natura elettrica e a danni alle persone. Allorché si decida di smaltire come rifiuto questo apparecchio, si raccomanda di renderlo inoperante tagliandone il cavo di alimentazione. Prima di collegare l'apparecchio alla rete di alimentazione, controllare che la tensione indicata sui dati tecnici corrisponda a quella

della rete locale e non utilizzare prese o prolunghe elettriche non compatibili con quanto indicato nei dati tecnici. Non utilizzare l'apparecchio se il cavo, o alcune sue parti risultano danneggiate. Non scollegare mai l'apparecchio tirando il cavo. Non avvolgere mai il cavo di alimentazione attorno alla mano quando l'apparecchio è connesso alla rete elettrica. In caso di temporale, scollegare il cavo di alimentazione dalla presa di corrente. Conservare il presente libretto d'uso sicuro, insieme alle istruzioni, per l'intera durata di vita dell'apparecchio, a scopo di consultazione. In caso di cessione dell'apparecchio a terzi, consegnare anche l'intera documentazione. Se nella lettura di questo libretto di istruzioni d'uso alcune parti risultassero di difficile comprensione o se sorgessero dubbi, prima di utilizzare il prodotto contattare l'azienda all'indirizzo indicato. Attenzione! Controllare periodicamente il corretto serraggio delle eventuali viti presenti, lo stato di usura dell'apparecchio ed accertarsi del suo corretto funzionamento. L'utilizzo di accessori non consigliati o non forniti dal costruttore dell'apparecchio può comportare rischi di incendio, shock elettrico o danni a persone. Scollegare sempre l'apparecchio dall'alimenta-

zione se lasciato incustodito e prima di montarlo, smontarlo, pulirlo o mantenerlo. Non lasciare l'apparecchio esposto ad agenti atmosferici (pioggia, sole, ecc.). Non usare l'apparecchio all'aperto. Non lasciare incustodito l'apparecchio mentre è collegato alla rete elettrica. Non utilizzare l'apparecchio in caso di mani bagnate o piedi bagnati o nudi.



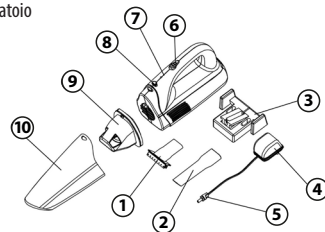
## ATTENZIONE!

Pericolo di soffocamento. Gli elementi dell'imballaggio non devono essere lasciati alla portata dei bambini in quanto potenziali fonti di pericolo. Tenere il sacchetto di plastica lontano dalla portata di bambini. Non è un giocattolo. Durante l'utilizzo assicurarsi che i bambini non vengano a contatto con l'apparecchio. L'apparecchio può essere utilizzato da bambini di età non inferiore a 8 anni e da persone con ridotte capacità fisiche, sensoriali o mentali, o prive di esperienza o della necessaria conoscenza, purché sotto sorveglianza oppure dopo che le stesse abbiano ricevuto istruzioni relative all'uso sicuro dell'apparecchio e alla comprensione dei pericoli ad esso inerenti. I bambini non devono giocare con l'apparecchio. La pulizia e la manutenzione destina-

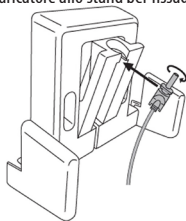
ta ad essere effettuata dall'utilizzatore non deve essere effettuata da bambini, a meno che non abbiano più di 8 anni e siano sorvegliati. Mantenere l'apparecchio e il suo cavo fuori dalla portata dei bambini con meno di 8 anni e custodire in luogo asciutto e sicuro. L'apparecchio non è destinato ad essere fatto funzionare per mezzo di un temporizzatore esterno o con un sistema di comando separato. Se il cavo di alimentazione è danneggiato, esso deve essere sostituito da un cavo o da un assemblaggio speciali aventi le stesse caratteristiche oppure disponibili presso il costruttore o il suo servizio assistenza tecnica. Non immergere in acqua per la pulizia. L'apparecchio deve essere controllato regolarmente e non deve essere utilizzato se danneggiato. Utilizzare solo con l'unità di alimentazione modello n. ZD6W096030EU1 in dotazione.

### Componenti

1. Accessorio per aspirazione liquidi
2. Beccuccio
3. Stand per fissaggio a muro
4. Caricatore
5. Spinotto caricatore
6. On/off
7. Spia di funzionamento
8. Pulsante blocco/sblocco contenitore polvere
9. Filtro
10. Serbatoio



Assemblaggio del caricatore allo stand per fissaaggio a muro.



#### Installazione della base ricaricabile al muro

È possibile installare la base ricaricabile al muro utilizzando il kit incluso.

Procedere quindi come segue:

Rilevare sulla parete i punti dove andranno eseguiti i fori per i tasselli. Forare il muro assicurandosi che il diametro dei fori sia uguale a quello dei tasselli.

Inserire le viti nei tasselli e avvitare facendo attenzione a lasciare che la testa delle viti sia leggermente sporgente.

Agganciare la base alle viti tramite i fori posizionati sulla base stessa e stringere le viti per fissare la base al muro.

#### Aspirazione polvere

L'aspirazione della polvere può essere effettuata anche senza alcun accessorio.

Per punti particolarmente difficili da raggiungere è possibile utilizzare il beccuccio in dotazione.

Assemblare il beccuccio al contenitore e accendere l'unità.

L'aspiratore si avvierà alla velocità minima e la spia di funzionamento si accenderà.

Non superare mai il livello MAX indicato sul contenitore.

Una volta terminato l'utilizzo spegnere l'unità.

#### Aspirazione liquidi

Assemblare il beccuccio per liquidi al contenitore.

Nota: utilizzare solo per aspirare acqua fredda.

Non superare mai il livello MAX indicato sul contenitore.

Una volta terminato l'utilizzo spegnere l'unità.

Durante l'aspirazione di liquidi utilizzare l'unità in verticale (con l'ingresso aspirazione rivolto verso il basso) in modo che questi non vadano a finire sul corpo motore danneggiandolo.

#### Ricarica della batteria

Al primo utilizzo si consiglia di lasciare caricare l'aspiratore per almeno 5-6 ore consecutive.

Collegare il caricatore a una presa di corrente e al caricatore.

La spia presente sul manico dell'apparecchio si illuminerà di rosso, indicando che l'operazione di carica è in corso.

A ricarica completata, l'indicatore diventerà verde.

Con una carica completa l'apparecchio ha un'autonomia di circa 14 min.

#### Come svuotare il contenitore di raccolta polvere/liquidi

Premere il pulsante di sgancio del contenitore e rimuovere il contenitore di raccolta dal corpo.

Estrarre il gruppo filtro posto all'interno del contenitore di raccolta polvere/liquidi ed eliminare il materiale aspirato.

Pulire il filtro asciugandolo da eventuali residui liquidi prima di riporlo all'interno del contenitore di raccolta. Per questa operazione, fare riferimento al paragrafo "PULIZIA DEL FILTRO".

Riassemblare il contenitore di raccolta polvere/liquidi al corpo.

#### Pulizia filtro

Rimuovere il gruppo filtro che si trova all'interno del contenitore di raccolta polvere/liquidi.

Rimuovere lo sporco e la polvere dalla parte plastica utilizzando dell'acqua e lasciare asciugare accuratamente.

Picchiare leggermente il filtro o utilizzare una spazzola per rimuovere i piccoli residui. Se il filtro è molto sporco, utilizzare acqua tiepida per la pulizia.

Solo quando tutti i componenti sono ben asciutti riassemblare il gruppo filtro e il contenitore di raccolta polvere/liquidi al corpo apparecchio.

## E-ADVERTENCIAS DE SEGURIDAD



¡Atención! Lea las instrucciones antes del uso. Lea todas las advertencias de seguridad y todas las instrucciones. El hecho de no respetar las presentes advertencias e instrucciones podría provocar descargas eléctricas, incendios y/o accidentes graves. ¡Advertencia! Al utilizar aparatos eléctricos, deben adoptarse siempre las precauciones de seguridad apropiadas para reducir el riesgo de incendio, descarga eléctrica, lesiones personales y daños materiales. Este aparato está destinado únicamente a un uso doméstico para las funciones indicadas en el presente manual. No apto para uso profesional. No utilice el aparato con fines distintos a aquel para el que está diseñado. Cualquier uso diferente al indicado debe considerarse indebido y peligroso y expone al usuario a riesgos de naturaleza eléctrica y daños a las personas. Cuando se decida desechar este aparato, se recomienda inutilizarlo cortando el cable de alimentación.

Antes de conectar el aparato a la red de alimentación, compruebe que la tensión indicada en los datos técnicos se corresponde con la de la red local y no utilice tomas o alargadores eléctricos no compatibles con lo indicado en los datos técnicos. No utilice el aparato si el cable o algunas de sus partes están dañados. Nunca desconecte el aparato tirando del cable. Nunca enrolle el cable de alimentación alrededor de la mano cuando el aparato esté conectado a la red eléctrica. En caso de tormenta, desconecte el cable de alimentación de la toma de corriente. Guarde el presente manual de uso, junto con las instrucciones, durante toda la vida útil del aparato, para futuras consultas. En caso de cesión del aparato a terceros, entregue también toda la documentación. Si al leer este manual de instrucciones algunas partes le resultaran difíciles de entender o le surgieran dudas, antes de utilizar el aparato, póngase en contacto con la empresa en la dirección indicada. ¡Atención! Compruebe de forma periódica el correcto ajuste de los tornillos que pudiera llevar el aparato, su estado de desgaste y asegúrese de que funciona correctamente. El uso de accesorios no recomendados o no suministrados

por el fabricante puede conllevar riesgos de incendio, choque eléctrico o daños a personas. Desconecte siempre el aparato cuando lo deje sin vigilancia y antes de montarlo, desmontarlo, limpiarlo o realizar su mantenimiento. No lo deje expuesto a los agentes atmosféricos (lluvia, sol, etc.). No lo utilice al aire libre. No deje el aparato sin vigilancia mientras está conectado a la red eléctrica. No lo utilice con las manos o los pies mojados o descalzos.



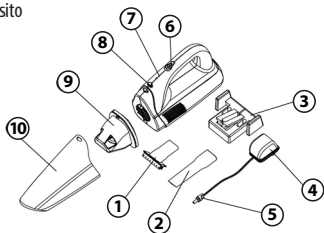
## **ATENCIÓN!**

Peligro de asfixia. Los elementos de embalaje no deben dejarse al alcance de los niños, ya que constituyen fuentes potenciales de peligro. Mantenga la bolsa de plástico fuera del alcance de los niños. No es un juguete. Durante el uso, asegúrese de que los niños no toquen el aparato. Este aparato puede ser utilizado por niños mayores de 8 años y personas con capacidades físicas, sensoriales o mentales reducidas o sin experiencia o el conocimiento necesario siempre y cuando lo hagan bajo supervisión o tras recibir instrucciones sobre la utilización segura del aparato y entender los peligros que entraña. Los niños no deben jugar con

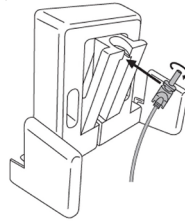
el aparato. Las operaciones de limpieza y mantenimiento que debe realizar el usuario no podrán ser llevadas a cabo por niños, a no ser que tengan más de 8 años y lo hagan bajo supervisión. Mantenga este aparato y su cable fuera del alcance de los niños menores de 8 años y guárdelo en un lugar seco y seguro. El aparato no está diseñado para funcionar con un temporizador externo ni con un sistema de control separado. Si el cable de alimentación está dañado, deberá ser sustituido por un cable o un ensamblaje especiales con las mismas características o suministrados por el fabricante o su servicio técnico. No sumerja el aparato en agua para limpiarlo. Revise el aparato periódicamente y no lo utilice si está dañado. Utilícelo únicamente con la unidad de alimentación n.º ZD6W096030EU1 suministrada por el fabricante.

#### Componentes

1. Accesorio para la aspiración de líquidos
2. Boquilla
3. Soporte de fijación a pared
4. Cargador
5. Enchufe de carga
6. ON/OFF
7. Indicador de funcionamiento
8. Botón de bloqueo/desbloqueo del depósito de polvo
9. Filtro
10. Depósito



Montaje del cargador en el soporte de fijación a pared.



#### Instalación de la base de carga en la pared

Puede instalar la base de carga en la pared utilizando el kit incluido. Proceda tal y como se indica a continuación:

Establezca los puntos de la pared donde se realizarán los orificios para los tacos.

Taladre la pared, asegurándose de que el diámetro de los orificios sea igual al de los tacos.

Introduzca los tacos y atorníllelos, procurando que la cabeza de los tornillos sobresalga ligeramente.

Enganche la base a los tornillos mediante los orificios situados en la propia base y apriete los tornillos para fijar la base a la pared.

#### Aspiración del polvo

La aspiración del polvo también puede realizarse sin ningún tipo de accesorio.

Para puntos especialmente difíciles de alcanzar, puede utilizar la boquilla suministrada.

Acople la boquilla al depósito y encienda la unidad.

El aspirador se pondrá en marcha a la velocidad mínima y el indicador de funcionamiento se encenderá.

Nunca supere el nivel MAX indicado en el depósito.

Una vez que termine de utilizarla, apague la unidad.

#### Aspiración de líquidos

Acople la boquilla para líquidos al depósito.

Nota: utilícela únicamente para aspirar agua fría.

Nunca supere el nivel MAX indicado en el depósito.

Una vez que termine de utilizarla, apague la unidad.

Durante la aspiración de líquidos, utilice la unidad en posición vertical (con la entrada de aspiración orientada hacia abajo) de manera que estos no lleguen al aspirador motor, dañándolo.

#### Carga de la batería

La primera vez que se utilice, se recomienda cargar el aspirador durante al menos 5-6 horas consecutivas.

Conecte el cargador a una toma de corriente y al cargador.

El indicador situado en el mango del aparato se iluminará en rojo, indicando que la carga está en curso.

Cuando la carga se haya completado, el indicador se pondrá en verde.

Con una carga completa, el aparato tiene una autonomía de aproximadamente 14 min.

#### Cómo vaciar el depósito de recogida de polvo/líquidos

Pulse el botón de liberación del depósito de recogida y retire el depósito del cuerpo.

Extraiga el conjunto del filtro situado en el interior del depósito de recogida de polvo/líquidos y elimine el material aspirado.

Limpie el filtro eliminando cualquier residuo líquido antes de volver a colocarlo en el interior del depósito de recogida. Para esta operación, consulte el párrafo «LIMPIEZA DEL FILTRO».

Vuelva a acoplar el depósito de recogida de polvo/líquidos al cuerpo.

#### Limpieza del filtro

Retire el conjunto del filtro que se encuentra dentro del depósito de recogida de polvo/líquidos.

Elimine la suciedad y el polvo de la parte plástica con agua y deje que se seque bien.

Golpee suavemente el filtro o utilice un cepillo para eliminar los pequeños residuos. Si el filtro está muy sucio, utilice agua templada para limpiarlo.

Solo cuando todos los componentes estén completamente secos, vuelva a acoplar el conjunto del filtro y el depósito de recogida de polvo/líquidos al cuerpo del aparato.

## P-ADVERTÊNCIAS DE SEGURANÇA



### ATENÇÃO!

Atenção! Leia as instruções antes da utilização. Leia todos os avisos de segurança e todas as instruções. A falta de cumprimento dos presentes avisos e instruções pode provocar choques elétricos, incêndios e/ou infortúnios graves. Advertência! Quando se utilizam aparelhos alimentados eletricamente, observe sempre as normais precauções de segurança para reduzir o risco de incêndio, choques elétricos, lesões pessoais e danificações materiais. O aparelho é destinado somente para um uso doméstico para as funções indicadas nesse manual. Não é adaptado para uso profissional. Não utilize o aparelho para usos diferentes daqueles pelo qual ele foi concebido. Qualquer utilização diferente daquela indicada deve ser considerada imprópria e perigosa e expõe o utilizador aos riscos de natureza elétrica e às danificações às pessoas. Quando decidir eliminar como rejeito esse aparelho, é recomendável torná-lo inutilizável cortando seu cabo

de alimentação. Antes de conectar o aparelho na rede de alimentação, verifique se a tensão indicada nos dados técnicos corresponde com aquela da rede local e não utilize tomadas ou extensões elétricas não compatíveis com o que está indicado nos dados técnicos. Não utilize o aparelho se o cabo ou qualquer uma de suas partes estiver danificada. Nunca desconecte o aparelho puxando pelo cabo. Nunca enrole o cabo de alimentação em volta da mão quando o aparelho estiver conectado na rede elétrica. Em caso de temporal, desconecte o cabo de alimentação da tomada de corrente. Guarde esse livrinho de utilização com segurança, junto com as instruções, pela inteira duração da vida do aparelho, para poder consultá-lo. Se for ceder o aparelho para terceiros, entregue também toda a documentação. Se durante a leitura desse livrinho de instruções de utilização algumas partes estiverem difíceis de serem entendidas ou se houverem dúvidas, antes de utilizar o produto procure a empresa no endereço indicado. Atenção! Verifique periodicamente se os eventuais parafusos presentes estão corretamente apertados, o estado de desgaste do aparelho e seu correto funcionamento.

A utilização de acessórios não aconselhados ou não fornecidos pelo construtor do aparelho pode comportar riscos de incêndios, choques elétricos ou danificações às pessoas. Desconecte sempre o aparelho da alimentação se o mesmo for deixado sem supervisão e antes de montá-lo, desmontá-lo, limpá-lo ou realizar sua manutenção. Não deixe o aparelho exposto aos agentes atmosféricos (chuva, sol, etc.). Não utilize o aparelho ao ar livre. Não deixe o aparelho sem supervisão enquanto ele estiver conectado na rede elétrica. Não utilize o aparelho se estiver com as mãos molhadas ou pés molhados ou descalços.



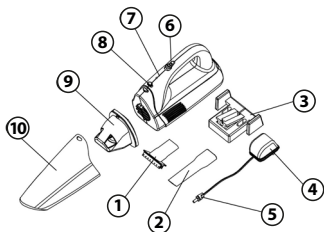
## **ATENÇÃO!**

Perigo de sufocamento. Os elementos da embalagem não devem ser deixados ao alcance das crianças enquanto potenciais fontes de perigo. Mantenha o saco de plástico longe do alcance das crianças. Não é um brinquedo. Durante a utilização certifique-se que as crianças não entrem em contato com o aparelho. O aparelho pode ser utilizado pelas crianças com idade não inferior aos 8 anos e pelas pessoas com reduzidas capacidades físicas,

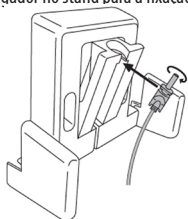
sensoriais ou mentais, ou com falta de experiência ou sem o conhecimento necessário, a não ser sob supervisão ou então depois que as mesmas receberam as instruções relativas à utilização com segurança do aparelho e que elas tenham entendido os perigos inerentes. As crianças não devem brincar com o aparelho. A limpeza e a manutenção destinadas a serem realizadas pelo utilizador não devem ser realizadas pelas crianças, a não ser que elas tenham mais que 8 anos e estejam sendo supervisionadas. Mantenha o aparelho e o seu cabo fora do alcance das crianças com menos que 8 anos e guarde-o em um lugar seco e seguro. O aparelho não é destinado para ser utilizado através de um temporizador externo ou com um sistema de controle separado. Se o cabo de alimentação estiver danificado, ele deve ser substituído por um cabo ou por uma montagem especiais que tenham as mesmas características ou estejam disponíveis através do construtor ou seu serviço de assistência técnica. Não mergulhe na água para a limpeza. O aparelho deve ser controlado regularmente e não deve ser utilizado se estiver danificado. Utilize o aparelho somente com a unidade de alimentação modelo n. ZD6W096030EU1.

## Componentes

1. Acessório para aspiração de líquidos
2. Bico
3. Stand para fixação no muro
4. Carregador
5. Plugue carregador
6. On/off
7. Luz indicadora de funcionamento
8. Interruptor bloqueio/desbloqueio contentor poeira
9. Filtro
10. Tanque



Montagem do carregador no stand para a fixação no muro.



## Instalação da base recarregável no muro

É possível instalar a base recarregável no muro utilizando o kit em dotação.

Proceda então da seguinte forma:

Encontre os pontos onde serão realizados os furos para as buchas.

Fure o muro verificando se o diâmetro dos orifícios é o mesmo das buchas.

Introduza os parafusos nas buchas e atarraxe tomando cuidado em deixar a cabeça dos parafusos ligeiramente salientes.

Enganche a base dos parafusos através dos orifícios posicionados na própria base e aperte os parafusos para fixar a base no muro.

## Aspiração poeira

A aspiração da poeira pode também ser realizada sem nenhum acessório.

Para pontos especialmente difíceis de serem alcançados é possível utilizar o bico em dotação.

Monte o bico no contentor e acione a unidade.

O aspirador se ligará na velocidade mínima e a luz indicadora de funcionamento se acionará.

Nunca ultrapasse o nível MAX indicado no contentor.

Quando tiver terminado a utilização desligue a unidade.

## Aspiração líquidos

Monte o bico para líquidos no contentor.

Nota: utilize somente para aspirar água fria.

Nunca ultrapasse o nível MAX indicado no contentor.

Quando tiver terminado a utilização desligue a unidade.

Durante a aspiração de líquidos utilize a unidade verticalmente (com a entrada da aspiração direcionada para baixo) para que dessa forma os mesmos não acabem indo no corpo motor danificando-o.

## Recarregamento da bateria

Na primeira utilização é aconselhável deixar o aspirador carregando

por pelo menos 5-6 horas seguidas.

Conecte o carregador em uma tomada de corrente e no carregador. A luz indicadora que se encontra na empunhadura do aparelho se iluminará de vermelho, indicando que a operação de recarregamento está sendo realizada.

Quando o recarregamento estiver completado, a luz indicadora se torna verde.

Com um recarregamento completo, o aparelho possui uma autonomia de aproximadamente 14 minutos.

## Como esvaziar o contentor de recolha da poeira/líquidos

Aperte o interruptor de desenganchamento do contentor de recolha e remova-o do corpo.

Extraia o grupo filtro que se encontra no interior do contentor de recolha de poeira/líquidos e elimine o material aspirado.

Limpe o filtro secando-o de eventuais resíduos líquidos antes de guardá-lo no interior do contentor de recolha. Para realizar essa operação, leve em consideração o parágrafo "LIMPEZA DO FILTRO".

Monte de volta o contentor de recolha de poeira/líquidos no corpo.

## Limpeza filtro

Remova o grupo filtro que se encontra no interior do contentor de recolha de poeira/líquidos.

Remova a sujeira e a poeira da parte de plástico utilizando água e deixe secar completamente.

Bata ligeiramente o filtro ou utilize uma escova para remover os pequenos resíduos. Se o filtro estiver muito sujo, utilize água morna para a limpeza.

Somente quando todos os componentes estiverem bem secos monte de volta o grupo filtro e o contentor de recolha de poeira/líquidos no corpo do aparelho.

## GR-ΠΡΟΕΙΔΟΠΟΙΗΣΕΙΣ ΑΣΦΑΛΕΙΑΣ



## ΠΡΟΣΟΧΗ!

Προσοχή! Διαβάστε τις οδηγίες πριν από τη χρήση. Διαβάστε όλες τις προειδοποιήσεις ασφαλείας και όλες τις οδηγίες. Η μη τήρηση αυτών των προειδοποιήσεων και οδηγιών μπορεί να οδηγήσει σε ηλεκτροπληξία, πυρκαγιά και/ή σε σοβαρό τραυματισμό. Προειδοποίηση! Όταν χρησιμοποιείτε ηλεκτρικές συσκευές, να τηρείτε πάντα τις συνήθεις προφυλάξεις ασφαλείας για να μειώσετε τον κίνδυνο πυρκαγιάς, ηλεκτροπληξίας, σωματικού

τραυματισμού και υλικών ζημιών. Η συσκευή προορίζεται μόνο για οικιακή χρήση για τις λειτουργίες που υποδεικνύονται σε αυτό το εγχειρίδιο. Δεν είναι κατάλληλη για επαγγελματική χρήση. Μη χρησιμοποιείτε τη συσκευή για σκοπούς άλλους από αυτούς για τους οποίους έχει σχεδιαστεί. Οποιαδήποτε χρήση εκτός από αυτή που υποδεικνύεται πρέπει να θεωρείται ακατάλληλη και επικίνδυνη και εκθέτει τον χρήστη σε ηλεκτρικούς κινδύνους και τραυματισμούς σε ανθρώπους. Εάν αποφασίσετε να απορρίψετε αυτήν τη συσκευή ως απόβλητο, συνιστούμε να την καταστήσετε εκτός λειτουργίας κόβοντας το καλώδιο τροφοδοσίας. Πριν συνδέσετε τη συσκευή στο ρεύμα, βεβαιωθείτε ότι η τάση που υποδεικνύεται στα τεχνικά δεδομένα αντιστοιχεί στην τάση του τοπικού δικτύου και μην χρησιμοποιείτε πρίζες ή καλώδια επέκτασης που δεν είναι συμβατά με αυτά που υποδεικνύονται στα τεχνικά δεδομένα. Μη χρησιμοποιείτε τη συσκευή εάν το καλώδιο ή κάποιο από τα εξαρτήματά της είναι κατεστραμμένο. Ποτέ μην αποσυνδέετε τη συσκευή από την πρίζα τραβώντας το καλώδιο. Ποτέ μην τυλίγετε το καλώδιο ρεύματος γύρω από το χέρι σας όταν η συσκευή είναι

συνδεδεμένη στην παροχή ρεύματος. Σε περίπτωση καταιγίδας, αποσυνδέστε το καλώδιο ρεύματος από την πρίζα. Φυλάξτε αυτό το φυλλάδιο ασφαλούς χρήσης, μαζί με τις οδηγίες, για όλη τη διάρκεια ζωής της συσκευής, για λόγους αναφοράς. Εάν μεταβιβάσετε τη συσκευή σε τρίτο άτομο, παραδώστε επίσης όλη την τεκμηρίωση. Εάν, κατά την ανάγνωση αυτού του εγχειριδίου χρήσης, ορισμένα μέρη είναι δύσκολο να κατανοηθούν ή εάν προκύψουν αμφιβολίες, επικοινωνήστε με την εταιρεία στη διεύθυνση που υποδεικνύεται πριν χρησιμοποιήσετε το προϊόν. Προσοχή! Να ελέγχετε περιοδικά το σωστό σφίξιμο τυχόν βιδών που υπάρχουν, την κατάσταση φθοράς της συσκευής και βεβαιωθείτε ότι λειτουργεί σωστά. Η χρήση εξαρτημάτων που δεν συνιστώνται ή δεν παρέχονται από τον κατασκευαστή της συσκευής μπορεί να προκαλέσει κίνδυνο πυρκαγιάς, ηλεκτροπληξίας ή τραυματισμού σε ανθρώπους. Να αποσυνδέετε πάντα τη συσκευή από την παροχή ρεύματος εάν την αφήνετε χωρίς επίβλεψη και πριν τη συναρμολογήσετε, την αποσυναρμολογήσετε, την καθαρίσετε ή τη συντηρήσετε. Μην αφήνετε τη συσκευή εκτεθειμένη σε

ατμοσφαιρικούς παράγοντες (βροχή, ήλιο κ.λπ.). Μη χρησιμοποιείτε τη συσκευή σε εξωτερικό χώρο. Μην αφήνετε τη συσκευή χωρίς επίβλεψη ενώ είναι συνδεδεμένη στην παροχή ρεύματος. Μη χρησιμοποιείτε τη συσκευή με βρεγμένα χέρια ή βρεγμένα ή γυμνά πόδια.



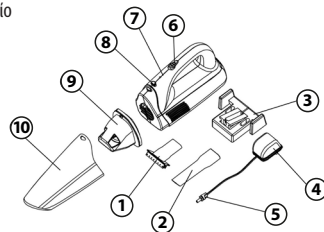
## ΠΡΟΣΟΧΗ!

Κίνδυνος πνιγμού. Τα υλικά της συσκευασίας δεν πρέπει να αφήνονται σε κοντινή απόσταση από παιδιά, καθώς αποτελούν πιθανές πηγές κινδύνου. Κρατήστε την πλαστική σακούλα μακριά από παιδιά. Δεν είναι παιχνίδι. Κατά τη χρήση, βεβαιωθείτε ότι τα παιδιά δεν έρχονται σε επαφή με τη συσκευή. Η συσκευή μπορεί να χρησιμοποιηθεί από παιδιά ηλικίας τουλάχιστον 8 ετών και πάνω και από άτομα με μειωμένες σωματικές, αισθητηριακές ή διανοητικές ικανότητες ή χωρίς εμπειρία ή τις απαραίτητες γνώσεις, υπό την προϋπόθεση ότι επιβλέπονται ή αφού έχουν λάβει οδηγίες σχετικά με την ασφαλή χρήση της και την κατανόηση των εγγενών κινδύνων. Τα παιδιά δεν πρέπει να παίζουν με τη συσκευή. Ο καθαρισμός και η συντήρηση που πρόκειται να πραγματοποιηθούν από

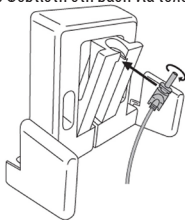
τον χρήστη δεν πρέπει να εκτελούνται από παιδιά εκτός εάν είναι άνω των 8 ετών και υπό την επίβλεψη. Φυλάξτε τη συσκευή και το καλώδιο της μακριά από παιδιά κάτω των 8 ετών και αποθηκεύστε τη σε στεγνό και ασφαλές μέρος. Η συσκευή δεν προορίζεται για λειτουργία μέσω εξωτερικού χρονοδιακόπτη ή με ξεχωριστό σύστημα ελέγχου. Εάν το καλώδιο τροφοδοσίας είναι κατεστραμμένο, πρέπει να αντικατασταθεί από ειδικό καλώδιο ή συγκρότημα με τα ίδια χαρακτηριστικά ή που διατίθεται από τον κατασκευαστή ή την υπηρεσία τεχνικής υποστήριξης. Μην βυθίζετε σε νερό για τον καθαρισμό. Η συσκευή πρέπει να ελέγχεται τακτικά και δεν πρέπει να χρησιμοποιείται εάν έχει υποστεί ζημιά. Χρησιμοποιήστε τη μόνο με την μονάδα τροφοδοσίας Αρ. μοντέλου. ZD6W096030EU1 παρέχεται.

### Εξαρτήματα

1. Εξάρτημα για αναρρόφηση υγρού
2. Ακροφύσιο
3. Βάση για τοποθέτηση σε τοίχο
4. Φορτιστής
5. Βύσμα φορτιστή
6. On/off
7. Ενδεικτική λυχνία λειτουργίας
8. Κομμάτι κλειδώματος/ξεκλειδώματος δοχείου σκόνης
9. Φίλτρο
10. Δοχείο



Συναρμολόγηση του φοοστιτί στη βάση για τοποθέτηση σε τοίχο.



#### Τοποθέτηση της επαναφορτιζόμενης βάσης στον τοίχο

Μπορείτε να εγκαταστήσετε την επαναφορτιζόμενη βάση στον τοίχο χρησιμοποιώντας το κιτ που περιλαμβάνεται.

Στη συνέχεια προχωρήστε ως εξής:

Σημειώστε τα σημεία στον τοίχο όπου θα ανοίξουν οι τρύπες για τα βύσματα.

Τρυπήστε τον τοίχο φροντίζοντας η διάμετρος των οπών να είναι ίδια με αυτή των βυσμάτων.

Εισαγάγετε τις βίδες στα βύσματα και βιδώστε μέσα, προσέχοντας να αφήσετε τις κεφαλές των βιδών να προεξέχουν ελαφρώς.

Στερεώστε τη βάση στις βίδες μέσα από τις οπές που βρίσκονται στην ίδια τη βάση και σφίξτε τις βίδες για να στερεώσετε τη βάση στον τοίχο.

#### Αναρρόφηση σκόνης

Η αναρρόφηση σκόνης μπορεί επίσης να πραγματοποιηθεί επίσης και χωρίς κανένα αξεσουάρ.

Για ιδιαίτερα δυσπρόσιτα σημεία μπορείτε να χρησιμοποιήσετε το παρεχόμενο ακροφύσιο.

Συναρμολογήστε το ακροφύσιο στο δοχείο και ενεργοποιήστε τη συσκευή.

Η ηλεκτρική σκούπα θα ξεκινήσει με την ελάχιστη ταχύτητα και η λυχνία λειτουργίας θα ανάψει.

Μην υπερβαίνετε ποτέ το επίπεδο MAX που αναγράφεται στο δοχείο.

Μόλις ολοκληρώσετε τη χρήση της, απενεργοποιήστε τη συσκευή.

#### Αναρρόφηση υγρών

Συναρμολογήστε το στόμιο για υγρά στο δοχείο.

Σημείωση: Χρησιμοποιήστε τη μόνο για σκούπισμα με κρύο νερό.

Μην υπερβαίνετε ποτέ το επίπεδο MAX που αναγράφεται στο δοχείο.

Μόλις ολοκληρώσετε τη χρήση της, απενεργοποιήστε τη συσκευή.

Όταν ρουφάτε υγρά, χρησιμοποιήστε τη συσκευή κατακόρυφα (με την είσοδο αναρρόφησης στραμμένη προς τα κάτω) ώστε να μην καταλήξουν στο στόμιο του κινητήρα και να το καταστρέψουν.

#### Φόρτιση μπαταρίας

Κατά την πρώτη χρήση συνιστούμε να αφήσετε την ηλεκτρική σκούπα να φορτίσει για τουλάχιστον 5-6 συνεχόμενες ώρες.

Συνδέστε το φορτιστή σε μια πρίζα και στην ηλεκτρική σκούπα.

Η λυχνία στη λαβή της συσκευής θα ανάψει με κόκκινο χρώμα, υποδεικνύοντας ότι η λειτουργία φόρτισης βρίσκεται σε εξέλιξη.

Μόλις ολοκληρωθεί η φόρτιση, η ένδειξη θα γίνει πράσινη.

Με πλήρη φόρτιση η συσκευή έχει αυτονομία περίπου 14 λεπτών.

#### Πώς να αδειάσετε το δοχείο συλλογής σκόνης/υγρού

Πατήστε το κουμπί απελευθέρωσης δοχείου και αφαιρέστε το δοχείο συλλογής από το σώμα.

Αφαιρέστε το συγκρότημα φίλτρου που βρίσκεται μέσα στο δοχείο συλλογής σκόνης/υγρού και αφαιρέστε το αναρροφώμενο υλικό.

Καθαρίστε το φίλτρο, στεγνώνοντάς το από τυχόν υπολείμματα υγρών πριν το τοποθετήσετε μέσα στο δοχείο συλλογής. Για αυτήν τη λειτουργία, ανατρέξτε στην παράγραφο «ΚΑΘΑΡΙΣΜΟΣ ΤΟΥ ΦΙΛΤΡΟΥ».

Συναρμολογήστε ξανά το δοχείο συλλογής σκόνης/υγρού στο σώμα.

#### Καθαρισμός φίλτρου

Αφαιρέστε το συγκρότημα φίλτρου που βρίσκεται μέσα στο δοχείο

συλλογής σκόνης/υγρού.

Αφαιρέστε τη βρωμιά και τη σκόνη από το πλαστικό μέρος με νερό και αφήστε το να στεγνώσει καλά.

Χτυπήστε ελαφρά το φίλτρο ή χρησιμοποιήστε μια βούρτσα για να αφαιρέσετε μικρά υπολείμματα. Εάν το φίλτρο είναι πολύ βρώμικο, χρησιμοποιήστε ζεστό νερό για καθαρισμό.

Μόνο όταν στεγνώσουν όλα τα εξαρτήματα, επανασυναρμολογήστε τη μονάδα φίλτρου και το δοχείο συλλογής σκόνης/υγρού στο σώμα της συσκευής.

## HR-SIGURNOSNE NAPOMENE



# OPREZ!

Oprez! Prije uporabe pročitajte upute. Pročitajte sva sigurnosna upozorenja i sve upute. Nepoštivanje ovih upozorenja i uputa može dovesti do strujnog udara, požara i/ili ozbiljne ozljede. Upozorenje! Kada koristite uređaje na električni pogon, uvijek se pridržavajte uobičajenih sigurnosnih mjera kako biste smanjili rizik od požara, strujnog udara, osobnih ozljeda i materijalne štete. Uređaj je namijenjen samo za kućnu upotrebu za funkcije navedene u ovom priručniku. Nije prikladan za profesionalnu upotrebu. Nemojte koristiti uređaj u druge svrhe osim onih za koje je dizajniran. Svaka druga uporaba osim navedene smatra se neprikladnom i opasnom te izlaže korisnika električnim rizicima i oštećenju ljudi. Ako odlučite ovaj uređaj odložiti kao otpad, preporučujemo da ga onemogućite tako da prerežete kabel za napajanje. Prije spajanja uređaja na napajanje provjerite odgovara li napon

naveden u tehničkim podacima naponu lokalne mreže i nemojte koristiti utičnice ili produžne kabele koji nisu kompatibilni s onim što je navedeno u tehničkim podacima. Nemojte koristiti uređaj ako je kabel ili bilo koji njegov dio oštećen. Nikada ne isključujte uređaj povlačenjem za kabel. Nikada nemojte omotati kabel za napajanje oko ruke kada je uređaj priključen na električnu mrežu. U slučaju grmljavinskog nevremena, izvucite kabel za napajanje iz električne utičnice. Čuvajte ovu knjižicu o sigurnoj uporabi, zajedno s uputama, tijekom cijelog životnog vijeka uređaja, u svrhu reference. Ako uređaj predajete trećoj strani, predajte i svu dokumentaciju. Ako prilikom čitanja ovog korisničkog priručnika neki dijelovi budu teško razumljivi ili ako se pojave bilo kakve nedoumice, kontaktirajte tvrtku na navedenoj adresi prije korištenja proizvoda. **Oprez!** Povremeno provjeravajte pravilno zatezanje svih prisutnih vijaka, stanje istrošenosti uređaja i provjerite njegovo ispravno funkcioniranje. Korištenje pribora koji nije preporučan ili nije isporučen od strane proizvođača uređaja može uzrokovati opasnost od požara, strujnog udara ili oštećenja ljudi. Uvijek isključite uređaj iz

napajanja ako ga ostavite bez nadzora i prije sastavljanja, rastavljanja, čišćenja ili održavanja. Ne ostavljajte uređaj izložen atmosferskim utjecajima (kiša, sunce, itd.). Nemojte koristiti uređaj na otvorenom. Ne ostavljajte uređaj bez nadzora dok je priključen na električnu mrežu. Nemojte koristiti uređaj mokrih ruku ili mokrih ili bosih nogu.



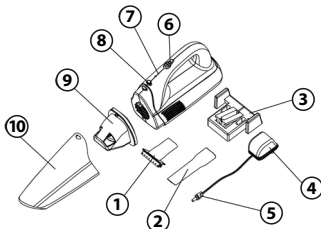
**OPREZ!**

Opasnost od gušenja. Elementi pakiranja ne smiju se ostavljati na dohvatu djece jer su potencijalni izvori opasnosti. Plastičnu vrećicu držite izvan dohvata djece. To nije igračka. Tijekom uporabe pazite da djeca ne dođu u kontakt s uređajem. Uređaj mogu koristiti djeca ne mlađa od 8 godina te osobe sa smanjenim fizičkim, osjetilnim ili mentalnim sposobnostima, ili bez iskustva i potrebnog znanja, pod uvjetom da su pod nadzorom ili nakon što su dobili upute o sigurnoj uporabi uređaja. Uređaja i razumijevanje opasnosti koje su njemu svojstvene. Djeca se ne smiju igrati s uređajem. Čišćenje i održavanje koje namjerava izvršiti korisnik ne smiju obavljati djeca osim ako su starija od 8 godina i pod nadzorom. Držite uređaj i njegov kabel izvan dohvata djece mlađe od 8

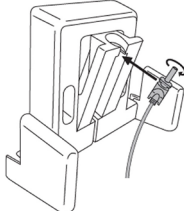
godina i čuvajte ih na suhom i sigurnom mjestu. Uređaj nije namijenjen za rad pomoću vanjskog mjerača vremena ili s posebnim sustavom upravljanja. Ako je kabel za napajanje oštećen, mora se zamijeniti posebnim kabelom ili sklopom istih karakteristika ili dostupnim od proizvođača ili njegove službe za tehničku pomoć. Nemojte uranjati u vodu radi čišćenja. Uređaj se mora redovito provjeravati i ne smije se koristiti ako je oštećen. Koristite samo s priloženim punjačem model br. ZD6W096030EU1.

#### Sastavni dijelovi

1. Pribor za usisavanje tekućine
2. Kljun
3. Stalak za zidnu montažu
4. Punjač
5. Čep punjača
6. Uključivanje/isključivanje
7. Svjetlo indikatora rada
8. Gumb za zaključavanje/otključavanje spremnika za prašinu
9. Filter
10. Spremnik



Montaža punjača na stalak za montažu na zid.



#### Postavljanje punjive baze na zid

Punjivu bazu možete postaviti na zid pomoću priloženog kompleta. Zatim postupite na sljedeći način:  
Označite točke na zidu gdje će se izbušiti rupe za utikače.

Izbušite zid pazeći da je promjer rupa jednak promjeru čepova. Umetnite vijke u čepove i zavrnite, pazeći da glave vijaka ostanu malo stršeće.  
Zakačite bazu za vijke kroz rupe koje se nalaze na samoj bazi i zategnite vijke da pričvrstite bazu za zid.

#### Usisavanje prašine

Usisavanje prašine također se može izvesti bez ikakvih dodataka. Za posebno teško dostupna mjesta možete koristiti isporučenu mlaznicu.

Sastavite mlaznicu na spremnik i uključite uređaj.

Usisavač će se pokrenuti na minimalnoj brzini i upalit će se lampica rada.

Nikada nemojte prekoračiti MAX razinu naznačenu na spremniku.

Nakon što završite s korištenjem, isključite uređaj.

#### Usisavanje tekućina

Sastavite kljun tekućine na spremnik.

Napomena: Koristite samo za usisavanje hladne vode.

Nikada nemojte prekoračiti MAX razinu naznačenu na spremniku.

Nakon što završite s korištenjem, isključite uređaj.

Prilikom usisavanja tekućina, koristite uređaj okomito (s usisnim otvorom prema dolje) kako one ne bi završile na kućištu motora i oštetile ga.

#### Punjenje baterije

Prilikom prve uporabe preporučujemo da usisavač ostavite da se puni najmanje 5-6 sati uzastopno.

Spojite punjač na utičnicu i punjač.

Lampica na ručki aparata će zasvijetliti crveno, što znači da je proces punjenja u tijeku.

Kada je punjenje završeno, indikator će svijetliti zeleno.

Uz potpuno punjenje uređaj ima autonomiju od oko 14 minuta.

#### Kako isprazniti spremnik za skupljanje prašine/tekućine

Pritisnite gumb za otpuštanje spremnika i uklonite spremnik za prikupljanje iz tijela.

Izvadite sklop filtera koji se nalazi unutar spremnika za skupljanje prašine/tekućine i uklonite usisni materijal.

Očistite filter, osušite ga od ostataka tekućine prije nego što ga stavite u spremnik za prikupljanje. Za ovu radnju pogledajte odlomak "ČIŠĆENJE FILTERA".

Ponovno sastavite spremnik za skupljanje prašine/tekućine na tijelo.

#### Čišćenje filtera

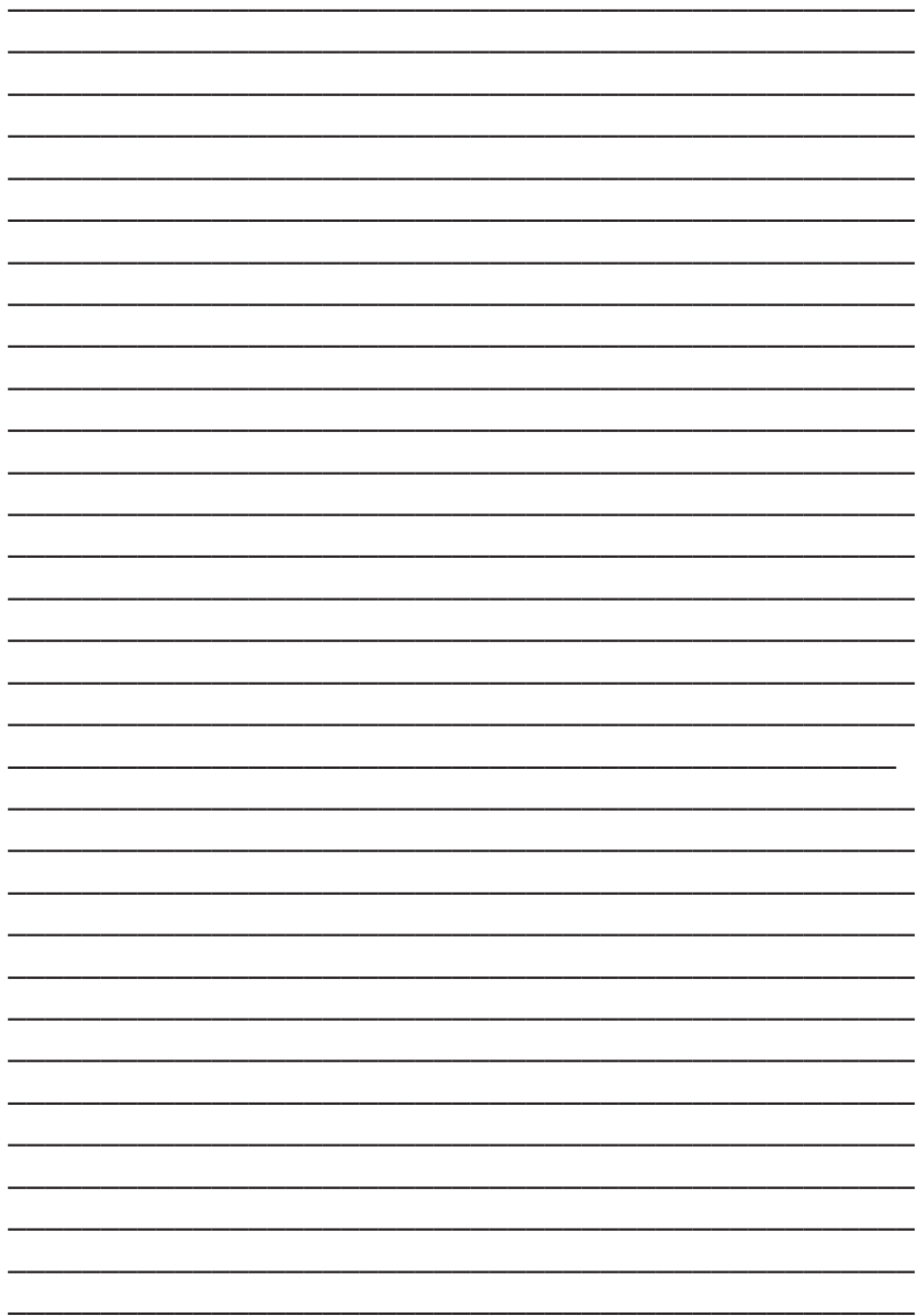
Uklonite sklop filtera koji se nalazi unutar spremnika za skupljanje prašine/tekućine.

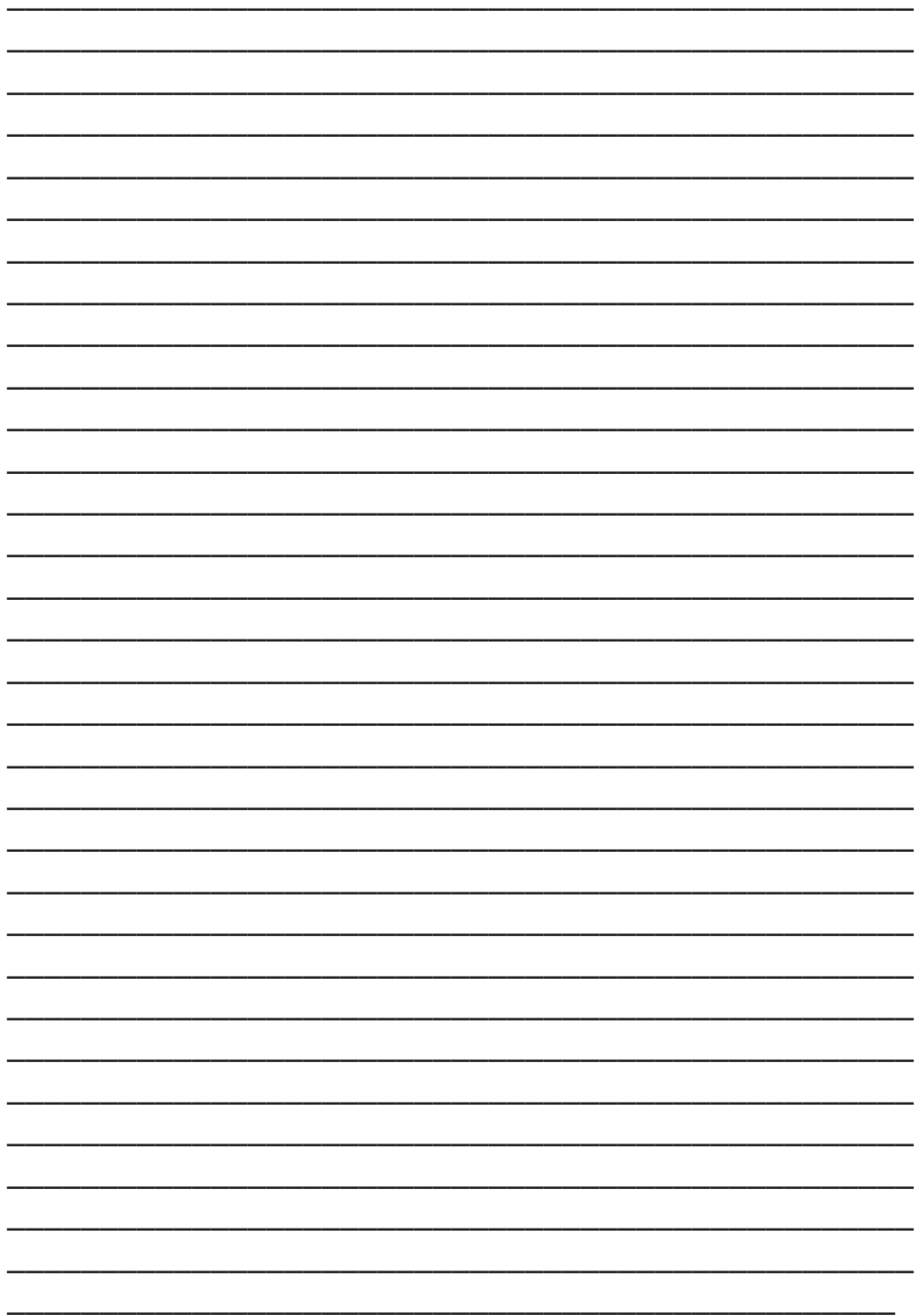
Uklonite prljavštinu i prašinu s plastičnog dijela vodom i ostavite da se temeljito osuši.

LAGANO udarite filter ili upotrijebite četku za uklanjanje sitnih ostataka. Ako je filter jako zaprljan, za čišćenje koristite toplu vodu.

Tek kada su sve komponente suhe, ponovno sastavite jedinicu filtera i spremnik za skupljanje prašine/tekućine na kućište uređaja.









Il simbolo del cassonetto barrato indica che il prodotto è soggetto alla raccolta differenziata. Per le sue caratteristiche tecniche il prodotto, se smaltito impropriamente, può rivelarsi dannoso per la salute e per l'ambiente. Per questo motivo il prodotto non deve essere smaltito insieme ai rifiuti solido urbani. L'utente dovrà pertanto conferire l'apparecchiatura giunta a fine vita agli idonei centri di raccolta differenziata dei rifiuti elettronici ed elettrotecnici, oppure riconsegnarla al rivenditore al momento dell'acquisto di una nuova apparecchiatura di tipo equivalente, in ragione di uno ad uno o conferirla gratuitamente, in caso di prodotto di piccolissime dimensioni, presso i negozi che forniscono questo servizio. L'adeguata raccolta differenziata per l'avvio successivo dell'apparecchiatura dismessa al riciclaggio, al trattamento e allo smaltimento ambientalmente compatibile contribuisce ad evitare possibili effetti negativi sulla salute e sull'ambiente e favorisce il reimpiego e/o riciclo dei materiali di cui è composta l'apparecchiatura. Lo smaltimento abusivo del prodotto comporta l'applicazione delle sanzioni previste della normativa vigente.

E - El símbolo del contenedor de basura tachado con un aspa indica que el producto está sujeto a recogida selectiva. Debido a sus características técnicas, si el producto se elimina de forma indebida, puede resultar perjudicial para la salud y el medio ambiente. Por esta razón, el producto no debe eliminarse junto con los residuos sólidos urbanos. El usuario, por lo tanto, deberá depositar el aparato, cuando este llegue al final de su vida útil, en los centros de recogida selectiva de residuos de aparatos eléctricos y electrónicos correspondientes, o bien entregarlo al distribuidor cuando compre un nuevo aparato similar, a razón de uno por uno, o dejarlo gratuitamente, en caso de productos muy pequeños, en las tiendas que proporcionen este servicio. La adecuada recogida selectiva para realizar el reciclaje del aparato en desuso, su tratamiento y eliminación de forma compatible con el medio ambiente contribuye a evitar posibles efectos negativos sobre la salud y el medio ambiente y favorece la reutilización y/o reciclaje de los materiales de los que está compuesto el aparato. La eliminación ilegal del producto conlleva la aplicación de las sanciones previstas en la normativa vigente.

P - O símbolo do contentor de lixo barrado indica que o produto é sujeito à recolha diferenciada. Devido as características técnicas, o produto se eliminado indevidamente, pode se tornar perigoso para a saúde e meio ambiente. Por esta razão o produto não deve ser eliminado junto com o lixo sólido urbano. O usuário deverá portanto entregar o equipamento sem mais utilização nos centros de recolha específicos para lixo eletrônico e eletrotécnico, ou então entregá-lo ao revendedor no momento da aquisição de um novo equipamento de tipo equivalente, na proporção de um a um ou entregá-lo gratuitamente, em caso de produtos de dimensões muito pequenas, nas lojas que ofereçam este serviço. A recolha diferenciada adequada para a entrega em seguida do equipamento inutilizável à reciclagem, ao tratamento e à eliminação ambiental compatível contribui à evitação de possíveis efeitos negativos para a saúde e o meio ambiente e favorece a reutilização e/ou a reciclagem dos materiais com os quais é composto o equipamento. A eliminação abusiva do produto comporta a aplicação das sanções previstas pela normativa vigente.

**GR** - Το ακυρωμένο σύμβολο κάδου απορριμμάτων υποδεικνύει ότι το προϊόν υπόκειται σε ανακύκλωση. Για τα τεχνικά χαρακτηριστικά του, το προϊόν, εάν δεν απορριφθεί σωστά, μπορεί να είναι επικίνδυνο για την υγεία μας και το περιβάλλον. Για το λόγο αυτό, το προϊόν δεν πρέπει να απορρίπτεται μαζί με τα στερεά αστικά απόβλητα. Κατά συνέπεια, η χρήση θα πρέπει να μεταφέρει την συσκευή στο τέλος της λειτουργικής ζωής της σε κατάλληλα διαφοροποιημένα κέντρα συλλογής για ηλεκτρονικές συσκευές και ηλεκτρο-τεχνικά απόβλητα, ή να την επιστρέψει στον λιανοπωλητή κατά την αγορά μιας νέας συσκευής ισοδύναμου τύπου, ή να την αποδώσει δωρεάν, σε περίπτωση πολύ μικρών διαστάσεων σε καταστήματα που παρέχουν αυτή την υπηρεσία. Η κατάλληλη ξεχωριστή συλλογή για την μετέπειτα προώθηση στην ανακύκλωση, επεξεργασία και περιβαλλοντικά συμβατή διάθεση συμβάλλει στην αποφυγή αρνητικών επιπτώσεων για το περιβάλλον και την υγεία και προωθεί την επαναχρησιμοποίηση ή / και ανακύκλωση των υλικών που απαρτίζουν τον εξοπλισμό. Παράνομη απόρριψη του προϊόντος από τον ιδιοκτήτη συνεπάγεται την εφαρμογή των διοικητικών κυρώσεων που προβλέπονται από το νόμο.

**HR** - Oznaka prekrizene kante za otpad označava da je proizvod namijenjen za odvojeno prikupljanje otpada. Zbog svojih tehničkih karakteristika, ako proizvod nije pravilno odložen, može biti opasan za zdravlje i okoliš. Zbog toga proizvod ne smije bit odložen zajedno s gradskim otpadom. Korisnik treba odložiti nefunkcionalni uređaj u određeni centar za odvojeno prikupljanje elektronskog i elektrotehničkog otpada, ili predati prodavaču u trenutku kupnje novog proizvoda istog tipa ili predati bez plaćanja dodatnih troškova, u slučaju proizvoda malih dimanzija, u centrima koji nude ovaj tip usluge. Adekvatno odvojeno prikupljanje otpada za naredno recikliranje odbačenih uređaja, za tretiranje i odlaganje u skladu s okolišem doprinosi izbjegavanju negativnog utjecaja na zdravlje i okoliš te pomaže za naknadno korištenje i/ili recikliranje materijala od kojeg se sastoji uređaj. Neprijmireno odlaganje proizvoda stvara komplikacije te sankcije predviđene važećim odredbama.

📍 Importato e fabbricato da:  
**GENERAL TRADE SPA**  
Via G. Cassano - Km 2,2  
74015 Martina Franca (TA) ITALY  
✉ customer@generaltrade.it  
**www.generaltrade.it**  
*Prodotto di provenienza Extra-UE*

**MATERIALI:**  
corpo in ABS,  
accessori in TPE, ABS  
e POLICARBONATO.

L'etichetta fa parte integrante del prodotto,  
leggere e conservare per futuri riferimenti.  
Graphic design is exclusive property of General Trade spa  
Forma e colore possono variare rispetto all'illustrazione.



**Art. 879304 - Modello: 807**

**14.8V  Potenza 100W**