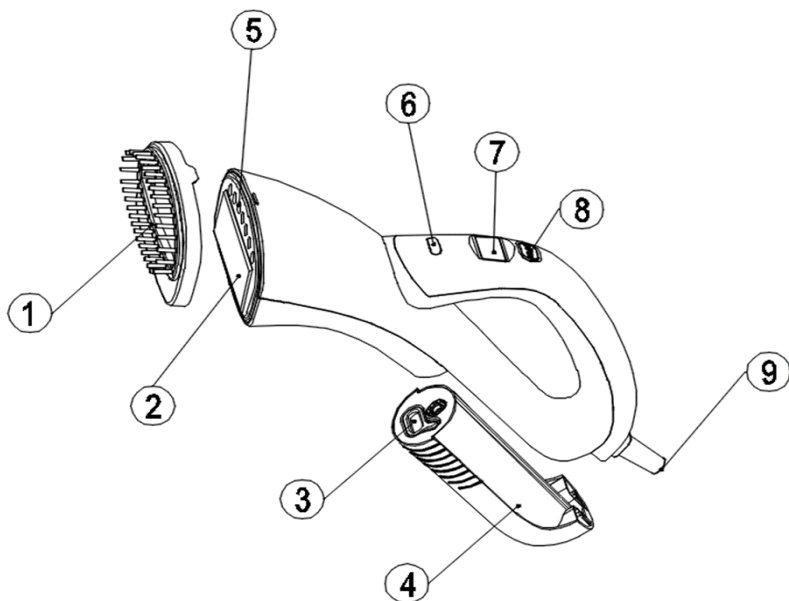




verti*TECH*

FERRO DA STIRO VERTICALE

ISTRUZIONI D'USO



AVVERTENZE DI SICUREZZA



ATTENZIONE!

Attenzione! Leggere le istruzioni prima dell'uso. Leggere tutti gli avvisi di sicurezza e tutte le istruzioni. La mancata osservanza dei presenti avvisi e istruzioni potrebbe causare scosse elettriche, incendi e/o infortuni gravi. Avvertenza! Quando si usano apparecchi alimentati elettricamente, osservare sempre le normali precauzioni di sicurezza per ridurre il rischio di incendio, scosse elettriche, lesioni personali e danni materiali. L'apparecchio è destinato solo ad un uso domestico per le funzioni indicate nel presente manuale.

Non adatto per uso professionale. Non utilizzare l'apparecchio per usi diversi da quello per cui è concepito. Qualsiasi utilizzo diverso da quello indicato è da considerarsi improprio e pericoloso ed espone l'utilizzatore a rischi di natura elettrica e a danni alle persone. Allorché si decida di smaltire come rifiuto questo apparecchio, si raccomanda di renderlo inoperante tagliandone il cavo di alimentazione. Prima di collegare l'apparecchio alla rete di alimentazione, controllare che la tensione indicata sui dati tecnici corrisponda a quella della rete locale e non utilizzare prese o prolunghie elettriche non compatibili con quanto indicato nei dati tecnici. Non utilizzare l'apparecchio se il cavo,

la spina o alcune sue parti risultano danneggiate. Assicurarsi che il cavo di alimentazione sia adeguatamente tenuto lontano dall'apparecchio e non venga in contatto con le parti calde dello stesso o pressato su bordi o spigoli taglienti. Non scollegare mai l'apparecchio tirando il cavo. Dopo aver utilizzato l'apparecchio, scollegare il filo conduttore dalla fonte elettrica e attendere che si raffreddi prima di riporlo a posto e di procedere alla sua pulizia. Tutte le riparazioni, compresa la (eventuale) la sostituzione del cavo di alimentazione, devono essere eseguite solamente da tecnici autorizzati ed esperti, in modo da prevenire ogni rischio. Non avvolgere mai il cavo di alimentazione attorno alla mano quando l'apparecchio è connesso alla rete elettrica. In caso di temporale, scollegare il cavo di alimentazione dalla presa di corrente. Distendere completamente il cavo prima dell'utilizzo. Non tirare o trasportare l'apparecchio per mezzo del filo di alimentazione. Non usare il filo di alimentazione come manico. Non tirare il filo di alimentazione attorno ad angoli aguzzi e non appoggiarlo su superfici calde. Conservare il presente libretto d'uso sicuro, insieme alle istruzioni, per l'intera durata di vita dell'apparecchio, a scopo di consultazione. In caso di cessione dell'apparecchio

a terzi, consegnare anche l'intera documentazione. Se nella lettura di questo libretto di istruzioni d'uso alcune parti risultassero di difficile comprensione o se sorgessero dubbi, prima di utilizzare il prodotto contattare l'azienda all'indirizzo indicato. Attenzione! Controllare periodicamente il corretto serraggio delle eventuali viti presenti, lo stato di usura dell'apparecchio ed accertarsi del suo corretto funzionamento. L'utilizzo di accessori non consigliati o non forniti dal costruttore dell'apparecchio può comportare rischi di incendio, shock elettrico o danni a persone. Scollegare sempre l'apparecchio dall'alimentazione se lasciato incustodito e prima di montarlo, smontarlo, pulirlo o mantenerlo. Non lasciare l'apparecchio esposto ad agenti atmosferici (pioggia, sole, ecc.). Non usare l'apparecchio all'aperto. Non lasciare incustodito l'apparecchio mentre è collegato alla rete elettrica. Non utilizzare l'apparecchio in caso di mani bagnate o piedi bagnati o nudi.



ATTENZIONE!

Pericolo di soffocamento. Gli elementi dell'imballaggio non devono essere lasciati alla portata dei bambini in quanto potenziali fonti di pericolo. Tenere il sac-

chetto di plastica lontano dalla portata di bambini. Non è un giocattolo. Durante l'utilizzo assicurarsi che i bambini non vengano a contatto con l'apparecchio.

Se il cavo flessibile esterno di questo apparecchio è danneggiato, deve essere sostituito esclusivamente dal costruttore, dal suo servizio di assistenza, o da personale qualificato equivalente, al fine di evitare pericoli. L'apparecchio può essere utilizzato da bambini di età non inferiore a 8 anni e da persone con ridotte capacità fisiche, sensoriali o mentali, o prive di esperienza o della necessaria conoscenza, purché sotto sorveglianza oppure dopo che le stesse abbiano ricevuto istruzioni relative all'uso sicuro dell'apparecchio e alla comprensione dei pericoli ad esso inerenti. I bambini non devono giocare con l'apparecchio. La pulizia e la manutenzione destinata ad essere effettuata dall'utilizzatore non deve essere effettuata da bambini, a meno che non abbiano più di 8 anni e siano sorvegliati. Mantenere l'apparecchio e il suo cavo fuori dalla portata dei bambini con meno di 8 anni e custodire in luogo asciutto e sicuro.

L'apparecchio non è destinato ad essere fatto funzionare per mezzo di un tem-

porizzatore esterno o con un sistema di comando separato.

Prestare attenzione quando si usa l'apparecchio a causa dell'emissione di vapore. Scollegare l'apparecchio durante il riempimento e la pulizia. Non immergere in acqua per la pulizia. L'apparecchio deve essere controllato regolarmente e non deve essere utilizzato se danneggiato.

Questo apparecchio è conforme ai requisiti del Regolamento (UE) 2023/826. Consumo energetico in modalità off: 0,0W.

Consumo energetico in modalità stand-by: n.a.

Consumo energetico in modalità stand-by in rete: n.a.

Periodo dopo il quale raggiunge automaticamente la modalità off: l'apparecchio non è dotato di funzione automatica di passaggio in off mode. L'apparecchio viene spento manualmente dall'utente.

Periodo dopo il quale raggiunge automaticamente la modalità stand-by: n.a.

Periodo dopo il quale raggiunge automaticamente la modalità stand-by in rete: n.a.

L'apparecchio non dispone di modalità standby né di standby in rete.

Alimentazione: il prodotto è dotato di alimentazione integrata e non richiede alimentatore esterno.

Componenti

1. Spazzola per tessuti
2. Piastra
3. Inserimento acqua
4. Serbatoio acqua
5. Fuoriuscita vapore
6. Indicatore luminoso
7. Display
8. Selettore livello vapore
9. Cavo

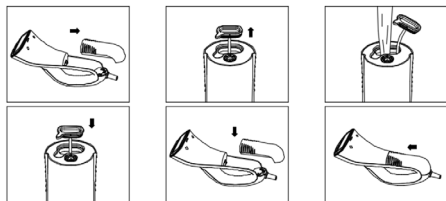
Consigli utili

Questo apparecchio non è stato concepito per sostituire un ferro da stiro. Prima di iniziare a utilizzare l'unità controllare sull'etichetta del tessuto le indicazioni riportate. Se non si è a conoscenza della composizione del tessuto del capo da lavorare, cercare un punto del tessuto non visibile e fare una prova in questo punto.

Non utilizzare l'unità su tessuti di seta o velluto.

Alcuni capi si stirano bene al contrario o dal basso verso l'alto.

Riempimento serbatoio



Riempire il serbatoio con acqua facendo attenzione a non superare il livello MAX.

Nota: non aggiungere alcun additivo o sostanze chimiche come amidi, appretti, profumo o altro.

Accensione dell'apparecchio

Collegare la spina a una presa di corrente.

Dopo circa 30 secondi il simbolo di divieto erogazione vapore scompare, indicando che l'unità è pronta per l'utilizzo. Selezionare il livello di vapore desiderato mediante l'apposito selettore.

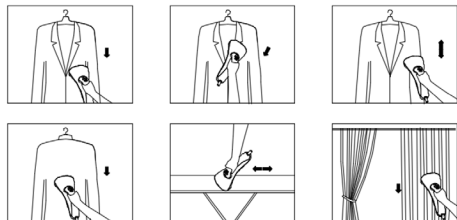
Il vapore verrà erogato in maniera continua automaticamente.

Per utilizzare la spazzola per tessuti, posizionarla sulla piastra. Il corretto assemblaggio verrà indicato da un clic.

L'accessorio consente di:

- ravvivare gli indumenti grazie alle setole;
- rimuovere i pelucchi dai tessuti grazie alla parte morbida.

Utilizzo



Pulizia e manutenzione

Spegnere e disconnettere il cavo di alimentazione dalla presa di corrente.

Svuotare il serbatoio dopo ogni utilizzo.

Rimuovere l'accessorio e pulire la piastra con un panno umido,

Non usare agenti chimici o solventi abrasivi.

Non immergere l'apparecchio in acqua o in altri liquidi.

Passare un panno umido all'esterno dell'apparecchio per pulirlo.

E - MEDIDAS DE SEGURIDAD



¡Atención! Lea estas instrucciones antes del uso. Lea todas las advertencias de seguridad y todas las instrucciones. El hecho de no respetar las presentes advertencias e instrucciones podría provocar descargas eléctricas, incendios y/o accidentes graves. ¡Advertencia! Al utilizar aparatos eléctricos, deben adoptarse siempre las precauciones de seguridad normales para reducir el riesgo de incendio, descarga eléctrica, lesiones personales y daños materiales. Este aparato está destinado únicamente a un uso doméstico para las funciones indicadas en el presente manual. No apto para uso profesional. No utilice el aparato con fines distintos a aquel para el que está diseñado. Cualquier uso diferente al indicado debe considerarse indebido y peligroso y expone al usuario a riesgos de naturaleza eléctrica y daños a las personas. Cuando se decida desechar este aparato, se recomienda inutilizarlo cortando el cable de aliment-

tación. Antes de conectar el aparato a la red de alimentación, compruebe que la tensión indicada en los datos técnicos se corresponde con la de la red local y no utilice tomas o alargadores eléctricos no compatibles con lo indicado en los datos técnicos. No utilice el aparato si el cable, el enchufe o algunas de sus partes están dañados. Asegúrese de que el cable de alimentación se mantiene debidamente alejado del aparato y que no está en contacto con las partes calientes del mismo o aplastado sobre bordes o aristas cortantes. Nunca desconecte el aparato tirando del cable. Después de utilizar el aparato, desconecte el hilo conductor de la fuente eléctrica y espere hasta que se enfríe antes de guardarlo y de proceder a su limpieza. Todas las reparaciones, incluida la sustitución del cable de alimentación (si fuera preciso), deberán realizarlas únicamente técnicos autorizados y expertos, para prevenir cualquier riesgo. Nunca enrolle el cable de alimentación alrededor de la mano cuando el aparato esté conectado a la red eléctrica. En caso de tormenta, desconecte el cable de alimentación de la toma de corriente. Desenrolle el cable por completo antes de utilizar el aparato. No tire ni transporte el aparato por medio del cable de alimentación. No utilice el cable de alimentación como

asa. No tire del cable de alimentación alrededor de aristas cortantes ni lo apoye sobre superficies calientes. Guarde el presente manual de uso, junto con las instrucciones, durante toda la vida útil del aparato, para futuras consultas. En caso de cesión del aparato a terceros, entregue también toda la documentación. Si al leer este manual de instrucciones algunas partes le resultaran difíciles de entender o le surgieran dudas, antes de utilizar el aparato, póngase en contacto con la empresa en la dirección indicada. ¡Atención! Compruebe de forma periódica el correcto ajuste de los tornillos que pudiera llevar el aparato, su estado de desgaste y asegúrese de que funciona correctamente. El uso de accesorios no recomendados o no suministrados por el fabricante puede conllevar riesgos de incendio, choque eléctrico o daños a personas. Desconecte siempre el aparato cuando lo deje sin vigilancia y antes de montarlo, desmontarlo, limpiarlo o realizar su mantenimiento. No deje el aparato expuesto a los agentes atmosféricos (lluvia, sol, etc.). No lo utilice al aire libre. No lo deje sin vigilancia mientras está conectado a la red eléctrica. No utilice el aparato con las manos o los pies mojados o descalzos.



ATENCIÓN!

Peligro de asfixia. Los elementos de embalaje no deben dejarse al alcance de los niños, ya que constituyen fuentes potenciales de peligro. Mantenga la bolsa de plástico fuera del alcance de los niños. No es un juguete. Durante el uso, asegúrese de que los niños no toquen el aparato.

Si el cable flexible externo de este aparato está dañado, deberá ser reemplazado únicamente por el fabricante, su servicio de asistencia técnica o por personal cualificado equivalente con el fin de evitar cualquier riesgo. Este aparato puede ser utilizado por niños mayores de 8 años y personas con capacidades físicas, sensoriales o mentales reducidas o sin experiencia o el conocimiento necesario siempre y cuando lo hagan bajo supervisión o tras recibir instrucciones sobre la utilización segura del aparato y entender los peligros que entraña. Los niños no deben jugar con el aparato. Las operaciones de limpieza y mantenimiento que debe realizar el usuario no podrán ser llevadas a cabo por niños, a no ser que tengan más de 8 años y lo hagan bajo supervisión. Mantenga este aparato y su cable fuera del alcance de los niños menores de 8 años y guárdelo en un lugar seco y seguro.

El aparato no está diseñado para funcionar con un temporizador externo ni con un sistema de control separado.

Tenga cuidado al utilizar el aparato, debido a la emisión de vapor. Desconecte el aparato durante el llenado y la limpieza. No sumerja el aparato en agua para limpiarlo. Revise el aparato periódicamente y no lo utilice si está dañado.

Este aparato cumple con los requisitos del Reglamento (UE) 2023/826.

Consumo de energía en modo off: 0,0 W.

Consumo de energía en modo de espera (stand-by): n.a.

Consumo de energía en modo de espera en red: n.a.

Periodo tras el cual alcanza automáticamente el modo off: el aparato no dispone de una función automática de paso al modo off. El aparato se apaga manualmente por el usuario.

Periodo tras el cual alcanza automáticamente el modo de espera (stand-by): n.a. Periodo tras el cual alcanza automáticamente el modo de espera en red: n.a. El aparato no dispone de modo de espera ni de modo de espera en red.

Alimentación: el producto está equipado con fuente de alimentación integrada y no requiere adaptador externo.

Componentes

1. Cepillo para tejidos
2. Suela
3. Introducción de agua
4. Depósito de agua
5. Salida de vapor
6. Indicador luminoso
7. Display
8. Selector nivel de vapor
9. Cable

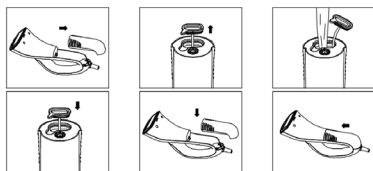
Consejos útiles

Este aparato no está diseñado para reemplazar una plancha. Antes de comenzar a utilizar la unidad, consulte las instrucciones que se encuentran en la etiqueta del tejido. Si no conoce la composición del tejido de la prenda a tratar, busque un punto no visible en el mismo y haga una prueba allí.

No utilice la unidad sobre tejidos de seda o terciopelo.

Algunas prendas se planchan bien del revés o de abajo hacia arriba.

Llenado del depósito



Llene el depósito con agua, procurando no superar el nivel MAX.

Nota: no agregue aditivos ni productos químicos tales como almidones, aprestos, perfumes u otros.

Encendido del aparato

Conecte el enchufe a una toma de corriente.

Al cabo de unos 30 segundos, el símbolo de bloqueo de salida de vapor desaparecerá, lo que indicará que la unidad está lista para su uso. Seleccione el nivel de vapor deseado mediante el selector correspondiente.

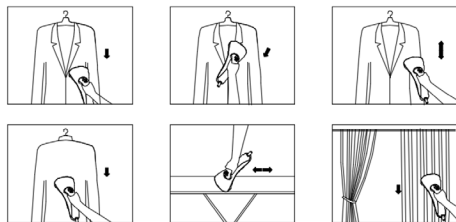
El vapor se emitirá de forma continua automáticamente.

Para utilizar el cepillo para tejidos, colóquelo en la suela. El montaje correcto será indicado por un clic.

El accesorio permite:

- reavivar la ropa gracias a las cerdas;
- eliminar las pelusas de los tejidos gracias a la parte suave.

Uso



Limpieza y mantenimiento

Apague el aparato y desconecte el cable de alimentación de la toma de corriente.

Vacíe el depósito después de cada uso.

Retire el accesorio y limpie la suela con un paño húmedo.

No utilice productos químicos ni disolventes abrasivos.

No sumerja el aparato en agua ni en otros líquidos.

Pase un paño húmedo por el exterior del aparato para limpiarlo.

P - MEDIDAS DE SEGURANÇA



Atenção! Leia as instruções antes da utilização. Leia todos os avisos de segurança e todas as instruções. A falta de cumprimento dos presentes avisos e instruções pode provocar choques elétricos, incêndios e/ou infortúnios graves. Advertência! Quando se utilizam aparelhos alimentados eletricamente, observe sempre as normais precauções de segurança para reduzir o risco de incêndio, choques elétricos, lesões pessoais e danificações materiais. O aparelho é destinado somente para o uso doméstico e para as funções indicadas nesse manual. Não é adaptado para uso profissional. Não utilize o aparelho para usos diferentes daquele pelo qual ele foi concebido. Qualquer utilização diferente daquela indicada deve ser considerada imprópria e perigosa e expõe o utilizador aos riscos de natureza elétrica e às danificações às pessoas. Quando decidir eliminar esse aparelho como rejeito, é recomendável torná-lo inutilizável cortando seu cabo de alimentação. Antes de conectar o aparelho na rede de alimentação, verifique se a tensão indicada nos dados técnicos corresponde com aquela da rede local

e não utilize tomadas ou extensões elétricas não compatíveis com o que está indicado nos dados técnicos. Não utilize o aparelho se qualquer uma de suas partes estiver danificada. Verifique se o cabo de alimentação está sendo adequadamente mantido longe do aparelho e que ele não entre em contato com as partes quentes do mesmo ou que fiquem pressionadas entre bordas ou cantos cortantes. Nunca desconecte o aparelho puxando pelo cabo. Após ter utilizado o aparelho, desconecte o fio condutor da fonte elétrica e aguarde seu esfriamento antes de guardá-lo e de proceder com a limpeza. Todos os consertos, inclusive a (eventual) substituição do cabo de alimentação, devem ser realizados somente por técnicos autorizados e especializados, para dessa maneira prevenir qualquer risco. Nunca enrole o cabo de alimentação em volta da mão quando o aparelho estiver conectado na rede elétrica. Em caso de temporal, desconecte o cabo de alimentação da tomada de corrente. Estique completamente o cabo antes da utilização. Não puxe ou transporte o aparelho através do fio de alimentação. Não utilize o fio de alimentação como empunhadura. Não puxe o fio de alimentação em volta de cantos afiados e não apoie-o sobre superfícies quen-

tes. Guarde esse livrinho de utilização, junto com as instruções, durante toda a vida do aparelho, para que ele possa ser consultado se necessário. Se for ceder o aparelho para terceiros, entregue também toda a documentação. Se durante a leitura desse livrinho de instruções de utilização algumas partes estiverem difíceis de serem entendidas ou se houverem dúvidas, antes de utilizar o produto procure a empresa no endereço indicado. Atenção! Controle periodicamente se os eventuais parafusos presentes foram apertados corretamente, o estado do desgaste do aparelho e verifique o correto funcionamento do aparelho. A utilização de acessórios não aconselhados ou não fornecidos pelo construtor do aparelho pode comportar riscos de incêndios, choques elétricos ou danificações às pessoas. Desconecte sempre o aparelho da alimentação se for deixá-lo sem supervisão e antes de montá-lo, desmontá-lo, limpá-lo ou realizar sua manutenção. Não deixe o aparelho exposto aos agentes atmosféricos (chuva, sol, etc.). Não utilize o aparelho ao ar livre. Não deixe o aparelho sem supervisão enquanto ele estiver conectado na rede elétrica. Não utilize o aparelho se suas mãos estiverem molhadas ou seus pés molhados ou descalços.



ATENÇÃO!

Perigo de sufocamento. Os elementos da embalagem não devem ser deixados ao alcance das crianças enquanto potenciais fontes de perigo. Mantenha o saco de plástico longe do alcance das crianças. Não é um brinquedo. Durante a utilização controle que as crianças não entrem em contato o aparelho.

Se o cabo flexível externo desse aparelho estiver danificado, ele deve ser substituído exclusivamente pelo construtor, pelo seu serviço de assistência, ou por profissionais especializados equivalentes, para dessa maneira evitar qualquer perigo. O aparelho pode ser utilizado por crianças com idade não inferior aos 8 anos e por pessoas com reduzidas capacidades físicas, sensoriais ou mentais ou com falta de experiência ou conhecimento se lhes foi garantida uma supervisão adequada ou se receberam instruções relativas à utilização em segurança do aparelho e entenderam os perigos correlacionados. As crianças não devem brincar com o aparelho. As operações de limpeza e de manutenção não devem ser realizadas por crianças, a não ser que elas tenham mais que 8 anos e estejam sendo supervisionadas.

Mantenha o aparelho e seu cabo fora do alcance das crianças com menos de 8 anos e guarde-o em um lugar seco e seguro.

O aparelho não é destinado para ser utilizado através de um temporizador externo ou com um sistema de controle separado.

Preste atenção quando for utilizar o aparelho devido à emissão de vapor. Desconecte o aparelho durante o enchimento e a limpeza. Não mergulhe na água para a limpeza. O aparelho deve ser controlado com regularidade e não deve ser utilizado se danificado.

Este aparelho está em conformidade com os requisitos do Regulamento (UE) 2023/826.

Consumo de energia no modo off: 0,0 W.

Consumo de energia no modo de espera (stand-by): n.a.

Consumo de energia no modo de espera em rede: n.a.

Período após o qual atinge automaticamente o modo off: o aparelho não está equipado com uma função automática de passagem para o modo off. O aparelho é desligado manualmente pelo utilizador.

Período após o qual atinge automaticamente o modo de espera: n.a.

Período após o qual atinge automaticamente o modo de espera em rede: n.a.

O aparelho não dispõe de modo de espera nem de modo de espera em rede.

Alimentação: o produto possui alimentação integrada e não necessita de adaptador externo.

Componentes

1. Escova para tecidos
2. Chapa
3. Introdução água
4. Tanque água
5. Saída vapor
6. Indicador luminoso
7. Mostrador
8. Seleccionador nível vapor
9. Cabo

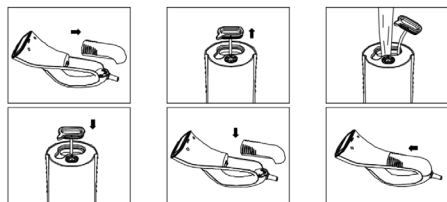
Conselhos úteis

Esse aparelho não foi projetado para substituir um ferro de engomar. Antes de começar a utilização da unidade verifique a etiqueta do tecido com a descrição das indicações. Se não tiver conhecimento da composição do tecido da roupa que será utilizada, procure uma área do tecido não visível e realize um teste nesse ponto.

Não utilize a unidade em tecidos de seda ou de veludo.

Algumas roupas se passam melhor ao contrário ou de baixo para cima.

Enchimento do tanque



Encha o tanque com água tomando cuidado para não ultrapassar o nível MAX.

Nota: não acrescente nenhum aditivo ou substância química como amidos, preparações, perfumes ou outros.

Acionamento do aparelho

Conecte o plugue em uma tomada de corrente.

Após aproximadamente 30 segundos o símbolo de proibição da saída de vapor desaparece, indicando que a unidade está pronta para a utilização. Selecione o nível de vapor desejado através do apósite seleccionador.

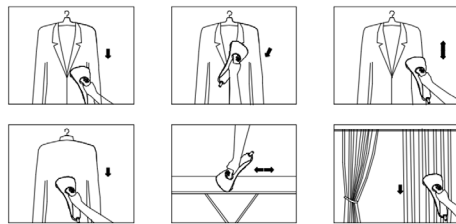
O vapor será emitido automaticamente de forma contínua.

Para utilizar a escova para tecidos, posicione-a na chapa. A montagem correta será indicada através de um clique.

O acessório permite:

- reavivar as roupas graças às cerdas;
- remove os pelos dos tecidos graças à parte macia.

Utilização



Limpeza e manutenção

Desligue e desconecte o cabo de alimentação da tomada de corrente.

Esvazie o tanque após cada utilização.

Remova o acessório e limpe a chapa com um pano húmido.

Não utilize agentes químicos ou solventes abrasivos.

Não mergulhe o aparelho na água ou em outros líquidos. Passe um pano humedecido na parte externa do aparelho para limpá-lo.

GR - ΜΕΤΡΑ ΑΣΦΑΛΕΙΑΣ



ΠΡΟΣΟΧΗ!

Προσοχή! Διαβάστε τις οδηγίες πριν από τη χρήση. Διαβάστε όλες τις προειδοποιήσεις ασφαλείας και όλες τις οδηγίες.

Η μη τήρηση αυτών των προειδοποιήσεων και οδηγιών μπορεί να προκαλέσει ηλεκτροπληξία, πυρκαγιά ή / και σοβαρό τραυματισμό. Προειδοποίηση! Όταν χρησιμοποιείτε ηλεκτρικές συσκευές να τηρείτε πάντα τις συνήθεις προφυλάξεις ασφαλείας για να μειώσετε τον κίνδυνο πυρκαγιάς, ηλεκτροπληξίας, τραυματισμών και υλικών ζημιών. Η συσκευή προορίζεται μόνο για οικιακή χρήση για τις λειτουργίες που αναφέρονται σε αυτό το εγχειρίδιο. Δεν είναι κατάλληλη

για επαγγελματική χρήση. Μη χρησιμοποιείτε τη συσκευή για σκοπούς άλλους από εκείνους για τους οποίους έχει σχεδιαστεί. Οποιαδήποτε άλλη χρήση από αυτήν που υποδεικνύεται θεωρείται ακατάλληλη και επικίνδυνη και εκθέτει τον χρήστη σε ηλεκτρικούς κινδύνους και τραυματισμούς σε άτομα. Εάν αποφασίσετε να απορρίψετε αυτήν τη συσκευή ως απόβλητο, συνιστάται να τη θέσετε εκτός λειτουργίας κόβοντας το καλώδιο τροφοδοσίας. Πριν συνδέσετε τη συσκευή στο τροφοδοτικό, βεβαιωθείτε ότι η τάση που αναγράφεται στα τεχνικά δεδομένα αντιστοιχεί στην τάση του τοπικού δικτύου και μην χρησιμοποιείτε ηλεκτρικές πρίζες ή προεκτάσεις που δεν είναι συμβατές με αυτές που αναφέρονται στα τεχνικά δεδομένα. Μη χρησιμοποιείτε τη συσκευή εάν το καλώδιο, το φις ή κάποια από τα μέρη της είναι κατεστραμμένα. Βεβαιωθείτε ότι το καλώδιο τροφοδοσίας διατηρείται επαρκώς μακριά από τη συσκευή και δεν έρχεται σε επαφή με τα θερμά μέρη της ίδιας ή πιέζεται στις άκρες ή στις αιχμηρές άκρες. Μην αποσυνδέετε ποτέ τη συσκευή τραβώντας το καλώδιο. Αφού χρησιμοποιήσετε τη συσκευή, να αποσυνδέετε το καλώδιο από την πηγή τροφοδοσίας και να περιμένετε να κρυώσει πριν την

αποθηκεύσετε και την καθαρίσετε. Όλες οι επισκευές, συμπεριλαμβανομένης της (ενδεχόμενης) αντικατάστασης του καλωδίου τροφοδοσίας, πρέπει να πραγματοποιούνται μόνο από εξουσιοδοτημένους και έμπειρους τεχνικούς, προκειμένου να αποφευχθεί κάθε κίνδυνος. Ποτέ μην τυλίγετε το καλώδιο τροφοδοσίας γύρω από το χέρι σας όταν η συσκευή είναι συνδεδεμένη στο δίκτυο ηλεκτρικής ενέργειας. Σε περίπτωση καταιγίδας, να αποσυνδέετε το καλώδιο τροφοδοσίας από την πρίζα. Τεντώστε εντελώς το καλώδιο πριν από τη χρήση. Μην τραβάτε ή μην μεταφέρετε τη συσκευή μέσω του καλωδίου τροφοδοσίας. Μη χρησιμοποιείτε το καλώδιο τροφοδοσίας ως λαβή. Μην τραβάτε το καλώδιο ρεύματος γύρω από αιχμηρές γωνίες και μην το ακουμπάτε πάνω σε ζεστές επιφάνειες. Φυλάξτε αυτό το εγχειρίδιο για ασφαλή χρήση, μαζί με τις οδηγίες, για όλη τη διάρκεια ζωής της συσκευής, για σκοπούς διαβούλευσης. Σε περίπτωση παραχώρησης της συσκευής σε τρίτους, παραδώστε επίσης ολόκληρη την τεκμηρίωση. Εάν κατά την ανάγνωση αυτού του εγχειριδίου οδηγιών είναι δύσκολο να κατανοήσετε ορισμένα μέρη ή αν προκύψουν αμφιβολίες, επικοινωνήστε με την εταιρεία στη διεύθυνση που

αναφέρεται πριν χρησιμοποιήσετε τη συσκευή. Προσοχή! Να ελέγχετε περιοδικά τη σωστή σύσφιξη τυχόν βιδών, την κατάσταση φθοράς της συσκευής και βεβαιωθείτε ότι λειτουργεί σωστά. Η χρήση εξαρτημάτων που δεν συνιστώνται ή δεν παρέχονται από τον κατασκευαστή της συσκευής μπορεί να οδηγήσει σε κίνδυνο πυρκαγιάς, ηλεκτροπληξίας ή τραυματισμού ατόμων. Να αποσυνδέετε πάντα τη συσκευή από την παροχή ρεύματος εάν δεν την παρακολουθείτε και πριν τη συναρμολόγηση, αποσυναρμολόγηση, καθαρισμό ή συντήρηση. Μην αφήνετε τη συσκευή εκτεθειμένη σε ατμοσφαιρικούς παράγοντες (βροχή, ήλιος κ.λπ.). Μην χρησιμοποιείτε τη συσκευή σε εξωτερικούς χώρους. Μην αφήνετε τη συσκευή χωρίς επίβλεψη ενώ είναι συνδεδεμένη στην πρίζα. Μην χρησιμοποιείτε τη συσκευή σε περίπτωση βρεγμένων χεριών ή βρεγμένων ή γυμνών ποδιών.



ΠΡΟΣΟΧΗ!

Κίνδυνος πνιγμού. Τα στοιχεία της συσκευασίας δεν πρέπει να αφήνονται στην πρόσβαση των παιδιών, καθώς αποτελούν πιθανές πηγές κινδύνου. Κρατήστε την πλαστική σακούλα μακριά από παιδιά. Δεν είναι παιχνίδι. Κατά τη

χρήση, βεβαιωθείτε ότι τα παιδιά δεν έρχονται σε επαφή με τη συσκευή.

Εάν το εξωτερικό εύκαμπτο καλώδιο αυτής της συσκευής έχει υποστεί ζημιά, πρέπει να αντικατασταθεί μόνο από τον κατασκευαστή, την υπηρεσία σέρβις ή από αντίστοιχο εξειδικευμένο προσωπικό, προκειμένου να αποφευχθούν κίνδυνοι. Η συσκευή μπορεί να χρησιμοποιηθεί από παιδιά ηλικίας άνω των 8 ετών και από άτομα με μειωμένες σωματικές, αισθητηριακές ή διανοητικές ικανότητες ή χωρίς εμπειρία ή τις απαραίτητες γνώσεις, εφόσον εποπτεύονται ή αφού έχουν λάβει οδηγίες σχετικά με την ασφαλή χρήση τη συσκευή και την κατανόηση των κινδύνων που ενυπάρχουν σε αυτήν. Τα παιδιά δεν πρέπει να παίζουν με τη συσκευή. Ο καθαρισμός και η συντήρηση που προορίζονται να πραγματοποιηθούν από τον χρήστη δεν πρέπει να πραγματοποιούνται από παιδιά, εκτός εάν είναι άνω των 8 ετών και έχουν επίβλεψη. Κρατήστε τη συσκευή και το καλώδιό της μακριά από παιδιά κάτω των 8 ετών και φυλάξτε τη σε ξηρό και ασφαλές μέρος. Η συσκευή δεν προορίζεται να λειτουργεί μέσω εξωτερικού χρονοδιακόπτη ή με ξεχωριστό σύστημα ελέγχου.

Να είστε προσεκτικοί όταν χρησιμοποιείτε τη συσκευή λόγω της εκπομπής ατμού. Να αποσυνδέετε τη συσκευή κατά το γέμισμα και τον καθαρισμό. Μην τη βυθίζετε σε νερό για τον καθαρισμό. Η συσκευή πρέπει να ελέγχεται τακτικά και δεν πρέπει να χρησιμοποιείται εάν έχει υποστεί ζημιά.

Η συσκευή αυτή συμμορφώνεται με τις απαιτήσεις του Κανονισμού (ΕΕ) 2023/826.

Κατανάλωση ενέργειας σε λειτουργία off: 0,0 W.

Κατανάλωση ενέργειας σε κατάσταση αναμονής (stand-by): n.a.

Κατανάλωση ενέργειας σε κατάσταση αναμονής στο δίκτυο: n.a.

Χρόνος μετά τον οποίο μεταβαίνει αυτόματα σε λειτουργία off: η συσκευή δεν διαθέτει αυτόματη λειτουργία μετάβασης σε off mode. Η συσκευή απενεργοποιείται χειροκίνητα από τον χρήστη.

Χρόνος μετά τον οποίο μεταβαίνει αυτόματα σε κατάσταση αναμονής: n.a.

Χρόνος μετά τον οποίο μεταβαίνει

αυτόματα σε κατάσταση αναμονής στο δίκτυο: n.a.

Η συσκευή δεν διαθέτει κατάσταση αναμονής ούτε κατάσταση αναμονής στο δίκτυο.

Τροφοδοσία: το προϊόν διαθέτει ενσωματωμένη παροχή ρεύματος και δεν απαιτεί εξωτερικό τροφοδοτικό.

Εξαρτήματα

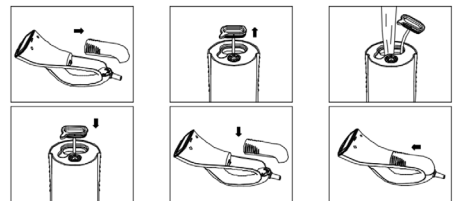
1. Βούρτσα για υφάσματα
2. Πλάκα
3. Εισαγωγή νερού
4. Δεξαμενή νερού
5. Εξοδος ατμού
6. Ενδεικτική λυχνία
7. Θθόνη
8. Επιλογέας επιπέδου ατμού
9. Καλώδιο

Χρήσιμες συμβουλές

Αυτή η συσκευή δεν σχεδιάστηκε για να αντικαταστήσει ένα σίδερο σιδερώματος. Πριν ξεκινήσετε να χρησιμοποιείτε τη συσκευή, ελέγξτε τις οδηγίες στην ετικέτα του υφάσματος. Αν δεν γνωρίζετε τη σύνθεση του υφάσματος του ρούχου που θα δουλέψετε, αναζητήστε ένα σημείο του υφάσματος που δεν φαίνεται και δοκιμάστε εκεί.

Μην χρησιμοποιείτε τη συσκευή σε μεταξωτά ή βελούδινα υφάσματα. Ορισμένα ρούχα σιδερώνονται καλά με την ανάποδη ή από κάτω προς τα πάνω.

Γέμισμα της δεξαμενής



Γεμίστε τη δεξαμενή με νερό, προσέχοντας να μην υπερβείτε τη στάθμη MAX.

Σημείωση: Μην προσθέτετε πρόσθετα ή χημικά όπως άμυλα, άρωμα ή στιδίοτε άλλο.

Ενεργοποίηση της συσκευής

Συνδέστε το φιλ σε μια πρίζα.

Μετά από περίπου 30 δευτερόλεπτα το σύμβολο απαγόρευσης ατμού εξαφανίζεται, υποδεικνύοντας ότι η συσκευή είναι έτοιμη για χρήση. Επιλέξτε το επιθυμητό επίπεδο ατμού χρησιμοποιώντας τον κατάλληλο επιλογέα.

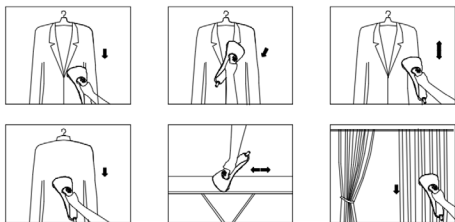
Ο ατμός θα βγαίνει συνεχώς αυτόματα.

Για να χρησιμοποιήσετε τη βούρτσα για υφάσματα, τοποθετήστε τη στη πλάκα. Η σωστή συναρμολόγηση θα υποδειχθεί με ένα κλικ.

Το εξάρτημα σάς επιτρέπει να:

- αναζωογονήσετε τα ρούχα χάρη στις τρίχες της βούρτσας.

-αφαιρέστε τα χνούδια από τα υφάσματα χάρη στο μαλακό μέρος.
Χρήση



Καθαρισμός και συντήρηση
Απενεργοποιήστε τη συσκευή και αποσυνδέστε το καλώδιο τροφοδοσίας από την πρίζα.

Αδειάζετε τη δεξαμενή μετά από κάθε χρήση.

Αφαιρέστε το εξάρτημα και καθαρίστε τη πλάκα με ένα υγρό πανί,

Μη χρησιμοποιείτε λειαντικά χημικά ή διαλύτες.

Μη βυθίζετε τη συσκευή σε νερό ή άλλα υγρά.

Σκουπίστε το εξωτερικό μέρος της συσκευής με ένα υγρό πανί για να την καθαρίσετε.

HR - SIGURNOSNE NAPOMENE



OPREZ!

Oprez! Prije uporabe pročitajte upute. Pročitajte sva sigurnosna upozorenja i sve upute.

Nepoštivanje ovih upozorenja i uputa može dovesti do strujnog udara, požara i / ili ozbiljnih ozljeda. Upozorenje! Prilikom uporabe uređaja s električnim pogonom uvijek se pridržavajte uobičajenih sigurnosnih mjera kako biste smanjili rizik od požara, strujnog udara, osobnih ozljeda i materijalne štete. Uređaj je namijenjen samo za kućnu uporabu za funkcije navedene u ovom priručniku. Nije prikladno za profesionalnu uporabu. Nemojte koristiti aparat za druge svrhe osim za koje je dizajniran. Bilo koja druga upotreba

osim one navedene, smatrat će se neprikladnom i opasnom te izlaže korisnika električnim rizicima i oštećenjima ljudi. Ako odlučite zbrinuti ovaj uređaj kao otpad, preporučuje se da ga učinite neispravnim rezanjem kabela za napajanje. Prije priključivanja uređaja na električno napajanje provjerite odgovara li napon naveden u tehničkim podacima naponu lokalne mreže i nemojte koristiti električne utičnice ili nastavke koji nisu kompatibilni s onim što je navedeno u tehničkim podacima. Nemojte koristiti uređaj ako su oštećeni kabel, utikač ili neki njegovi dijelovi. Uvjerite se da je kabel za napajanje na odgovarajući način udaljen od uređaja i da ne dolazi u dodir s vrućim dijelovima istog ili pritisnut na rubove ili oštre rubove. Nikada ne isključujte uređaj povlačenjem kabela. Nakon uporabe uređaja odvojite žicu vodiča od izvora napajanja i pričekajte da se ohladi prije nego što ga vratite i očistite. Sve popravke, uključujući (eventualnu) zamjenu kabela za napajanje, smiju izvesti samo ovlašteni i stručni tehničari kako bi se spriječio bilo kakav rizik. Nikada nemojte omotati kabel za napajanje oko ruke kada je uređaj spojen na električnu mrežu. U slučaju oluje s grmljavinom, iskopčajte kabel napajanja iz utičnice. Prije upotrebe potpu-

no rastegnite kabel. Ne vucite i ne nosite uređaj pomoću kabela za napajanje. Nemojte koristiti kabel za napajanje kao ručku. Ne vucite kabel za napajanje oko oštih uglova i ne odlažite ga na vruće površine. Čuvajte ovaj priručnik za sigurnu uporabu, zajedno s uputama, tijekom cijelog vijeka trajanja aparata, radi konzultacija. U slučaju prijenosa uređaja na treće strane, dostavite i cijelu dokumentaciju. Ako je prilikom čitanja ove knjižice s uputama neke dijelove teško razumjeti ili postoje sumnje, prije uporabe proizvoda kontaktirajte tvrtku na navedenu adresu. **Oprez!** Povremeno provjeravajte pravilno zatezanje svih prisutnih vijaka, stanje istrošenosti uređaja i provjerite radi li ispravno. Korištenje dodatne opreme koju proizvođač uređaja ne preporučuje ili ne isporučuje može dovesti do opasnosti od požara, strujnog udara ili ozljeda ljudi. Uvijek isključite uređaj iz napajanja ako ga ostavite bez nadzora i prije sastavljanja, rastavljanja, čišćenja ili održavanja. Ne ostavljajte uređaj izložen atmosferskim utjecajima (kiša, sunce itd.). Ne koristite uređaj na otvorenom. Ne ostavljajte aparat bez nadzora dok je spojen na električnu mrežu. Ne koristite uređaj u slučaju mokrih ruku ili mokrih ili bosih nogu.



OPREZ!

Opasnost od gušenja. Elementi ambalaže ne smiju se ostavljati dostupni djeci jer su potencijalni izvori opasnosti. Držite plastičnu vrećicu izvan dohvata djece. To nije igračka. Tijekom uporabe pazite da djeca ne dođu u kontakt s uređajem.

Ako je vanjski fleksibilni kabel ovog uređaja oštećen, smije ga zamijeniti samo proizvođač, njegova postprodajna služba ili ekvivalentno kvalificirano osoblje, kako bi se izbjegle opasnosti. Uređaj mogu koristiti djeca mlađa od 8 godina i osobe sa smanjenim fizičkim, osjetilnim ili mentalnim sposobnostima, ili bez iskustva ili potrebnog znanja, sve dok su pod nadzorom ili nakon što su primile upute o sigurnoj uporabi uređaja i razumijevanje opasnosti koje su mu svojstvene. Djeca se ne smiju igrati s uređajem. Čišćenje i održavanje koje namjerava provoditi korisnik ne smiju provoditi djeca, osim ako su starija od 8 godina i pod nadzorom. Uređaj i njegov kabel držite izvan dohvata djece mlađe od 8 godina i čuvajte na suhom i sigurnom mjestu.

Uređaj nije namijenjen za upravljanje pomoću vanjskog mjerača vremena ili s

zasebnim upravljačkim sustavom.

Budite oprezni pri korištenju uređaja zbog ispuštanja pare. Isključite uređaj tijekom punjenja i čišćenja. Ne uranjajte u vodu radi čišćenja. Uređaj se mora redovito provjeravati i ne smije se koristiti ako je oštećen.

Ovaj je uređaj u skladu sa zahtjevima Uredbe (EU) 2023/826.

Potrošnja energije u načinu isključeno (off): 0,0 W.

Potrošnja energije u načinu pripravnosti (stand-by): n.a.

Potrošnja energije u mrežnom načinu pripravnosti: n.a.

Razdoblje nakon kojeg uređaj automatski prelazi u način off: uređaj nema automatsku funkciju prelaska u off mode. Uređaj se ručno isključuje od strane korisnika.

Razdoblje nakon kojeg automatski prelazi u način pripravnosti: n.a.

Razdoblje nakon kojeg automatski prelazi u mrežni način pripravnosti: n.a.

Uređaj nema način pripravnosti niti mrežni način pripravnosti.

Napajanje: proizvod ima integrirano napajanje i ne zahtijeva vanjski adapter.

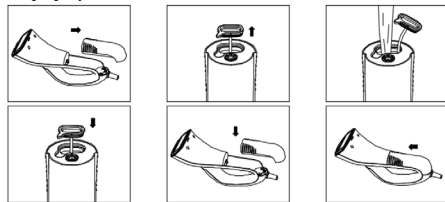
Sastavni dijelovi

1. Četka za tkaninu
2. Ploča
3. Umetanje vode
4. Spremnik za vodu
5. Para izlazi
6. Svjetlo indikatora
7. Prikaz
8. Izbornik razine pare
9. Kabel

Korisni savjeti

Ovaj uređaj nije dizajniran da zamijeni glačalo. Prije početka korištenja jedinice provjerite upute na naljepnici tkanine. Ako niste svjesni sastava tkanine odjevnog predmeta na kojem ćete raditi, potražite točku na tkanini koja nije vidljiva i testirajte je tamo. Nemojte koristiti jedinicu na svilenim ili baršunastim tkaninama. Neki predmeti dobro se glačaju obrnutim smjerom ili odozdo prema gore.

Punjenje spremnika



Napunite spremnik vodom, pazite da ne prijeđete razinu MAX.

Napomena: Nemojte dodavati nikakve aditive ili kemikalije kao što su škrob, škrob, parfem ili bilo što drugo.

Uključivanje aparata

Spojite utikač u utičnicu.

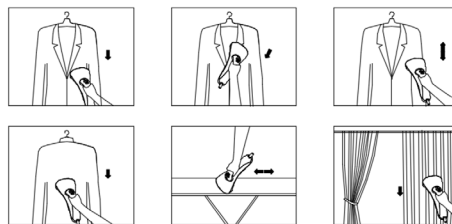
Nakon otprilike 30 sekundi simbol zabrane pare nestaje, što znači da je jedinica spremna za upotrebu. Odaberite željenu razinu pare pomoću odgovarajućeg birača.

Para će se isporučivati neprekidno automatski.

Da biste koristili četku za tkaninu, stavite je na tanjur. Ispravna montaža bit će označena klikom. Dodatak vam omogućuje da:

- oživjeti odjeću zahvaljujući čekinjama;
- uklanja dlačice s tkanina zahvaljujući mekom dijelu.

Korištenje



Čišćenje i održavanje

Isključite i izvucite kabel za napajanje iz električne utičnice.

Ispraznite spremnik nakon svake uporabe.

Uklonite pribor i očistite ploču vlažnom krpom.

Nemojte koristiti abrazivne kemikalije ili otapala.

Nemojte uranjati uređaj u vodu ili druge tekućine.

Obrisite uređaj izvana vlažnom krpom kako biste ga očistili.

LEGENDA SIMBOLI / **E** - LEYENDA DE SÍMBOLOS / **P** - LEGENDA DE SÍMBOLOS
GR - ΥΠΟΜΝΗΜΑ ΣΥΜΒΟΛΩΝ / **HR** - LEGENDA SIMBOLA:



= Leggere il manuale
dell'operatore

E - Leer el manual del operador

P - Leia o manual do operador

GR - Διαβάστε το εγχειρίδιο του χειριστή

HR - Pročitajte priručnik za rukovanje



= Smaltimento delle apparecchiature
elettriche ed elettroniche

E - Eliminación de equipos eléctricos y electrónicos

P - Descarte de equipamentos elétricos e eletrônicos

GR - Απόρριψη ηλεκτρικού και ηλεκτρονικού εξοπλισμού

HR - Odlaganje električne i elektroničke opreme



= Osservare le avvertenze e le norme sulla sicurezza

E - Respete las advertencias y normas de seguridad

P - Respeitar os avisos e as normas de segurança

GR - Τηρείτε τις προειδοποιήσεις και τους κανονισμούς ασφαλείας

HR - Poštujte upozorenja i sigurnosne propise



Il simbolo del cassonetto barrato indica che il prodotto è soggetto alla raccolta differenziata. Per le sue caratteristiche tecniche il prodotto, se smaltito impropriamente, può rivelarsi dannoso per la salute e per l'ambiente. Per questo motivo il prodotto non deve essere smaltito insieme ai rifiuti solido urbani. L'utente dovrà pertanto conferire l'apparecchiatura giunta a fine vita agli idonei centri di raccolta differenziata dei rifiuti elettronici ed elettrotecnici, oppure riconsegnarla al rivenditore al momento dell'acquisto di una nuova apparecchiatura di tipo equivalente, in ragione di uno ad uno o conferirla gratuitamente, in caso di prodotto di piccolissime dimensioni, presso i negozi che forniscono questo servizio. L'adeguata raccolta differenziata per l'avvio successivo dell'apparecchiatura dismessa al riciclaggio, al trattamento e allo smaltimento ambientalmente compatibile contribuisce ad evitare possibili effetti negativi sulla salute e sull'ambiente e favorisce il reimpiego e/o riciclo dei materiali di cui è composta l'apparecchiatura. Lo smaltimento abusivo del prodotto comporta l'applicazione delle sanzioni previste della normativa vigente.

E- El símbolo del contenedor de basura tachado con un aspa indica que el producto está sujeto a recogida selectiva. Debido a sus características técnicas, si el producto se elimina de forma indebida, puede resultar perjudicial para la salud y el medio ambiente. Por esta razón, el producto no debe eliminarse junto con los residuos sólidos urbanos. El usuario, por lo tanto, deberá depositar el aparato, cuando este llegue al final de su vida útil, en los centros de recogida selectiva de residuos de aparatos eléctricos y electrónicos correspondientes, o bien entregarlo al distribuidor cuando compre un nuevo aparato similar, a razón de uno por uno, o dejarlo gratuitamente, en caso de productos muy pequeños, en las tiendas que proporcionen este servicio. La adecuada recogida selectiva para realizar el reciclaje del aparato en desuso, su tratamiento y eliminación de forma compatible con el medio ambiente contribuye a evitar posibles efectos negativos sobre la salud y el medio ambiente y favorece la reutilización y/o reciclaje de los materiales de los que está compuesto el aparato. La eliminación ilegal del producto conlleva la aplicación de las sanciones previstas en la normativa vigente.

P- O símbolo do contedor de lixo barrado indica que o produto é sujeito à recolha diferenciada. Devido as características técnicas, o produto se eliminado indevidamente, pode se tornar perigoso para a saúde e meio ambiente. Por esta razão o produto não deve ser eliminado junto com o lixo sólido urbano. O usuário deverá portanto entregar o equipamento sem mais utilização nos centros de recolha específicos para lixo eletrônico e eletrotécnico, ou então entregá-lo ao revendedor no momento da aquisição de um novo equipamento de tipo equivalente, na proporção de um a um ou entregá-lo gratuitamente, em caso de produtos de dimensões muito pequenas, nas lojas que oferecem este serviço. A recolha diferenciada adequada para a entrega em seguida do equipamento inutilizável à reciclagem, ao tratamento e à eliminação ambiental compatível contribui à evitação de possíveis efeitos negativos para a saúde e o meio ambiente e favorece a reutilização e/ou a reciclagem dos materiais com os quais é composto o equipamento. A eliminação abusiva do produto comporta a aplicação das sanções previstas pela normativa vigente.

GR- Το ακυρωμένο σύμβολο κάδο απορριμμάτων υποδεικνύει ότι το προϊόν υπόκειται σε ανακύκλωση. Για τα τεχνικά χαρακτηριστικά του, το προϊόν, εάν δεν απορριφθεί σωστά, μπορεί να είναι επικίνδυνο για την υγεία μας και το περιβάλλον. Για το λόγο αυτό, το προϊόν δεν πρέπει να απορρίπτεται μαζί με τα στερεά αστικά απόβλητα. Κατά συνέπεια, η χρήση θα πρέπει να μεταφέρει την συσκευή στο τέλος της λειτουργικής ζωής της σε κατάλληλα διαφοροποιημένα κέντρα συλλογής για ηλεκτρονικές συσκευές και ηλεκτρο-τεχνικά απόβλητα, ή να την επιστρέψει στον λιανοπωλητή κατά την αγορά μας νέας συσκευής ισοδύναμου τύπου, η να την αποδώσει δωρεάν, σε περίπτωση πολύ μικρών διαστάσεων σε καταστήματα που παρέχουν αυτή την υπηρεσία. Η κατάλληλη ξεχωριστή συλλογή για την μετέπειτα προώθηση στην ανακύκλωση, επεξεργασία και περιβαλλοντικά συμβατή διάθεση συμβάλλει στην αποφυγή αρνητικών επιπτώσεων για το περιβάλλον και την υγεία και προωθεί την επαναχρησιμοποίηση ή / και ανακύκλωση των υλικών που απαρτίζουν τον εξοπλισμό. Παράνομη απόρριψη του προϊόντος από τον ιδιοκτήτη συνεπάγεται την εφαρμογή των διοικητικών κυρώσεων που προβλέπονται από το νόμο.

HR- Oznaka prekrizene kante za otpad označava da je proizvod namijenjen za odvojeno prikupljanje otpada. Zbog svojih tehničkih karakteristika, ako proizvod nije pravilno odložen, može biti opasan za zdravlje i okoliš. Zbog toga proizvod ne smije biti odložen zajedno s gradskim otpadom. Korisnik treba odložiti nefunkcionalni uređaj u određeni centar za odvojeno prikupljanje elektronskog i elektrotehničkog otpada, ili predati prodavaču u trenutku kupnje novog proizvoda istog tipa ili predati bez plaćanja dodatnih troškova, u slučaju proizvoda malih dimenzija, u centrima koji nude ovaj tip usluge. Adekvatno odvojeno prikupljanje otpada za naredno recikliranje odbačenih uređaja, za tretiranje i odlaganje u skladu s okolišem doprinosi izbjegavanju negativnog utjecaja na zdravlje i okoliš te pomaže za naknadno korištenje i/ili recikliranje materijala od kojeg se sastoji uređaj. Neprijmjereno odlaganje proizvoda stvara komplikacije te sankcije predviđene važećim odredbama.

ART. 875505

MATERIALI

Corpo: **ABS e Polipropilene** Led: **Polipropilene** Piastra: **Ceramica**



L'etichetta fa parte integrante del prodotto,
leggere e conservare per futuri riferimenti.

Graphic design is exclusive property of General Trade spa

📍 Importato e fabbricato da :
GENERAL TRADE SPA
Via G. Cassano - Km 2,2
74015 Martina Franca (TA) ITALY
✉ customer@generaltrade.it
www.generaltrade.it
Prodotto di Provenienza Extra-UE