



SILK GREY

FERRO DA STIRO CON CALDAIA

ISTRUZIONI D'USO

MISURE DI SICUREZZA



ATTENZIONE!

Attenzione! Leggere le istruzioni prima dell'uso. Leggere tutti gli avvisi di sicurezza e tutte le istruzioni. La mancata osservanza dei presenti avvisi e istruzioni potrebbe causare scosse elettriche, incendi e/o infortuni gravi. Avvertenza! Quando si usano apparecchi alimentati elettricamente, osservare sempre le normali precauzioni di sicurezza per ridurre il rischio di incendio, scosse elettriche, lesioni personali e danni materiali. L'apparecchio è destinato solo ad un uso domestico per le funzioni indicate nel presente manuale. Non adatto per uso professionale. Non utilizzare l'apparecchio per usi diversi da quello per cui è concepito. Qualsiasi utilizzo diverso da quello indicato è da considerarsi improprio e pericoloso ed espone l'utilizzatore a rischi di natura elettrica e a danni alle persone. Allorché si decida di smaltire come rifiuto questo apparecchio, si raccomanda di renderlo inoperante tagliandone il cavo di alimentazione. Prima di collegare l'apparecchio alla rete di alimentazione, controllare che la tensione indicata sui dati tecnici corrisponda a quella della

rete locale e non utilizzare prese o prolunghe elettriche non compatibili con quanto indicato nei dati tecnici. Non utilizzare l'apparecchio se il cavo, la spina o alcune sue parti risultano danneggiate. Assicurarsi che il cavo di alimentazione sia adeguatamente tenuto lontano dall'apparecchio e non venga in contatto con le parti calde dello stesso o pressato su bordi o spigoli taglienti. Non scollegare mai l'apparecchio tirando il cavo. Dopo aver utilizzato l'apparecchio, scollegare il filo conduttore dalla fonte elettrica e attendere che si raffreddi prima di riportarlo a posto e di procedere alla sua pulizia. Non utilizzare l'apparecchio in prossimità di altre persone o animali. Tutte le riparazioni, compresa la (eventuale) sostituzione del cavo di alimentazione, devono essere eseguite solamente da tecnici autorizzati ed esperti, in modo da prevenire ogni rischio. Non avvolgere mai il cavo di alimentazione attorno alla mano quando l'apparecchio è connesso alla rete elettrica. In caso di temporale, scollegare il cavo di alimentazione dalla presa di corrente. Distendere completamente il cavo prima dell'utilizzo. Non tirare o trasportare l'apparecchio per mezzo del filo di alimentazione. Non usare il filo di

alimentazione come manico. Non tirare il filo di alimentazione attorno ad angoli aguzzi e non appoggiarlo su superfici calde. Conservare il presente libretto d'uso sicuro, insieme alle istruzioni, per l'intera durata di vita dell'apparecchio, a scopo di consultazione. In caso di cessione dell'apparecchio a terzi, consegnare anche l'intera documentazione. Se nella lettura di questo libretto di istruzioni d'uso, alcune parti risultassero di difficile comprensione o se sorgessero dubbi, prima di utilizzare il prodotto contattare l'azienda all'indirizzo indicato.

Attenzione! Controllare periodicamente il corretto serraggio delle eventuali viti presenti, lo stato di usura dell'apparecchio ed accertarsi del suo corretto funzionamento. L'utilizzo di accessori non consigliati o non forniti dal costruttore dell'apparecchio può comportare rischi di incendio, shock elettrico o danni a persone. Scollegare sempre l'apparecchio dall'alimentazione se lasciato incustodito e prima di montarlo, smontarlo o pulirlo o manutenerlo. Non lasciare l'apparecchio esposto ad agenti atmosferici (pioggia, sole, ecc.). Non usare l'apparecchio all'aperto. Non lasciare incustodito l'apparecchio

mentre è collegato alla rete elettrica. In caso di danneggiamento del filo di alimentazione o dell'apparecchio, è necessario farlo riparare dal fabbricante o presso un centro assistenza autorizzato in modo da evitare eventuali pericoli. Non utilizzare l'apparecchio in caso di mani bagnate o piedi bagnati o nudi.



ATTENZIONE!

Pericolo di soffocamento. Gli elementi dell'imballaggio non devono essere lasciati alla portata dei bambini in quanto potenziali fonti di pericolo. Tenere il sacchetto di plastica lontano dalla portata di bambini. Non è un giocattolo. Durante l'utilizzo assicurarsi che i bambini non vengano a contatto con l'apparecchio. Questo apparecchio non deve essere utilizzato da bambini. Questo apparecchio può essere utilizzato da persone con ridotte capacità fisiche, sensoriali o mentali o con mancanza di esperienza o conoscenza se a loro è stata assicurata un'adeguata sorveglianza oppure se hanno ricevuto istruzioni circa l'uso in sicurezza dell'apparecchio e hanno compreso i pericoli correlati. I bambini non devono giocare con l'apparecchio. Le operazioni di pulizia e di manutenzione non devono essere effettuate da bambini. Mantenere

l'apparecchio e il suo cavo fuori dalla portata dei bambini e custodire in luogo asciutto e sicuro.



ATTENZIONE! SUPERFICIE CHE SCOTTA
L'utilizzatore non deve lasciare l'apparecchio senza sorveglianza quando è collegato all'alimentazione. Rimuovere sempre la spina dal cordone di alimentazione prima che il serbatoio sia riempito d'acqua. L'orifizio non deve essere aperto durante l'uso.

L'apparecchio deve essere utilizzato solo col suo appoggiaferro, laddove previsto. L'apparecchio deve essere utilizzato e riposto solo su una superficie stabile. Assicurarsi che anche la superficie di appoggio dell'appoggiaferro sia stabile. L'apparecchio non deve essere utilizzato in caso di perdita di acqua o di danneggiamento.

Tenere l'apparecchio e il cordone lontano dalla portata dei bambini, sia quando è in funzione, sia quando è in fase di raffreddamento. Supervisionare sempre l'attività dell'apparecchio. Non lasciare mai l'apparecchio incustodito durante il funzionamento. **Attenzione!** Quando l'apparecchio è in funzione le superfici sono soggette a riscaldamento. **PERICOLO DI USTIONE!** **Attenzione!** Non

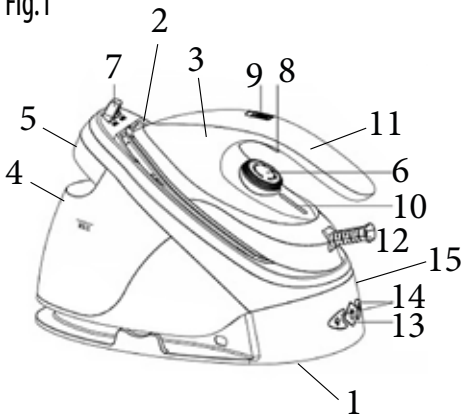
immergere l'apparecchio in acqua o altri liquidi. Pericolo di shock elettrico. **Attenzione!** Non utilizzare liquidi infiammabili per pulire l'apparecchio. Pericolo di incendi o scosse elettriche. Riempire il serbatoio con acqua prima di mettere in funzione l'apparecchio. Non riempire mai direttamente dal rubinetto, ma servirsi di misurini. Accendere l'apparecchio solo quando è in posizione di lavoro. Non stirare gli indumenti mentre questi sono indosso. L'apparecchio non deve essere utilizzato se caduto, se ci sono segni visibili di danneggiamenti o se vi sono perdite di acqua.

Collegare l'apparecchio con una presa di corrente provvista di terra. Il mancato rispetto a questo obbligo può provocare uno shock elettrico con conseguenza di lesioni gravi.

COMPONENTI (Fig. 1)

1. Corpo principale
2. Base di appoggio per ferro da stiro
3. Ferro da stiro
4. Serbatoio estraibile
5. Impugnatura serbatoio
6. Manopola regolazione temperatura/self clean
7. Leva di bloccaggio ferro da stiro
8. Pulsante erogazione vapore
9. Cursore vapore continuo
10. Spia funzionamento ferro da stiro
11. Impugnatura ferro da stiro
12. Cavo
13. Tasto accensione/spegnimento
14. Spie funzionamento vapore
15. Cavo di alimentazione

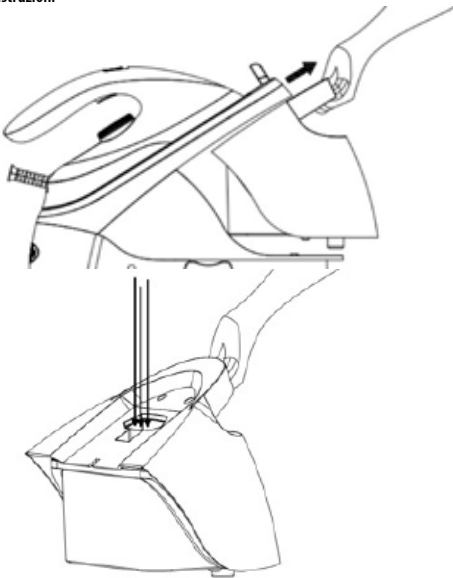
Fig.1



Funzioni

Funzione	Descrizione
A	Seta, stoffe, tessuti resistenti alle alte temperature.
B	Cotone.
C	Lana.
D	Seta e tessuti sintetici.
E	Off.
F	Con il pulsante erogazione vapore premuto, l'emissione di vapore avviene per circa 4 secondi alternati a 8 secondi di pausa in automatico. Funzione indicata per la stiratura verticale.
G	Auto-pulizia.

Istruzioni



Riempire il serbatoio esclusivamente con acqua corrente senza superare il livello MAX.

Non aggiungere mai detersivi, additivi chimici o decalcificanti.

Riposizionare il serbatoio nell'apposito alloggiamento assicurandosi che sia correttamente inserito.

Stiratura a vapore

Posizionare l'apparecchio su una superficie orizzontale stabile.

Appoggiare il ferro da stiro sulla base del corpo apparecchio.

Riempire il serbatoio dell'acqua.

Collegare la spina alla presa di corrente.

Accendere l'apparecchio mediante il tasto di accensione: il tasto si illumina.

Selezionare la temperatura desiderata mediante l'apposita manopola. La spia di funzionamento del ferro si accende indicando che la piastra del ferro si sta riscaldando.

Quando la spia si spegne, il ferro è pronto per la stiratura.

Durante il funzionamento, la spia del ferro si accende e si spegne indicando che la temperatura del ferro è mantenuta costante.

Premere il pulsante erogazione vapore per l'emissione di vapore a impulsi.

Attivare il cursore per l'emissione di vapore continua.

Nota: il vapore può essere utilizzato solo alla temperatura massima.

Stiratura verticale

Per ravvivare gli indumenti appesi ai portabiti, le tende ecc. è possibile usare il ferro in verticale.

Impostare sulla manopola di regolazione della temperatura la funzione F e premere il pulsante erogazione vapore. La piastra viene portata automaticamente alla massima temperatura. L'emissione di vapore avviene per circa 4 secondi alternati a 8 secondi di pausa in automatico.

Tenere il ferro in posizione verticale a una distanza di circa 15-20cm dal tessuto.

Stiratura a secco

Per stirare a secco procedere come descritto nel paragrafo "Stiratura a vapore" senza azionare il tasto erogazione o il cursore vapore.

Blocco/sbocco del ferro dalla base di appoggio.

Pulizia e manutenzione

Scollegare la spina dalla presa di corrente e attendere che l'apparecchio sia completamente raffreddato.

Per la pulizia della piastra utilizzare un panno morbido e inumidito.

Non immergere mai in acqua in altri liquidi.

Self-clean

L'apparecchio è dotato di un sistema di auto-pulizia che aiuta a ridurre la formazione di depositi di calcare. Affinché produca benefici è necessario effettuare l'operazione regolarmente (almeno una volta al mese).

Per attivare la funzione procedere come segue:

Riempire il serbatoio con acqua.

Impostare sulla manopola del ferro da stiro la funzione G e accendere l'apparecchio. L'apparecchio emetterà un segnale acustico per tutta la durata del processo di auto-pulizia.

Tenere in posizione orizzontale il ferro sopra un recipiente: quando la spia di funzionamento si spegne, premere e mantenere premuto il pulsante erogazione vapore per circa 2-3 minuti e scuotere il ferro da stiro. Dalla piastra fuoriuscirà acqua mista e vapore che eliminerà una parte dei residui di calcare presenti nella piastra.

Dopo il tempo trascorso rilasciare il pulsante e impostare sulla manopola la temperatura massima e attendere che tutto il vapore sia fuoriuscito dalla piastra. Spegner l'apparecchio.

E - ADVERTENCIAS DE SEGURIDAD



¡Atención! Lea estas instrucciones antes del uso. Lea todos los avisos de seguridad y todas las instrucciones.

El hecho de no respetar los presentes avisos e instrucciones podría provocar descargas eléctricas, incendios y/o accidentes graves. ¡Advertencia! Al utilizar aparatos eléctricos, deben adoptarse siempre las precauciones de seguridad normales para reducir el riesgo de incendio, descarga eléctrica, lesiones personales y daños materiales. Este aparato está destinado únicamente a un uso doméstico para las funciones indicadas en el presente manual. No apto para uso profesional. No utilice el aparato con fines distintos a aquel para el que está diseñado. Cualquier uso diferente al indicado debe considerarse indebido y peligroso y expone al usuario a riesgos de naturaleza eléctrica y a daños a las personas. Cuando se decida desechar este aparato, se recomienda inutilizarlo cortando el cable de alimentación. Antes de conectar el aparato a la red de alimentación, compruebe que la tensión indicada en los datos técnicos se corresponde con la de la red local y no utilice tomas o alargadores eléctricos no compatibles con lo indicado en los datos técnicos. No utilice el aparato si el cable, el enchufe o algunas de sus partes están dañados. Asegúrese de que el cable de alimentación se mantiene debidamente alejado del aparato y que no está en

contacto con las partes calientes del mismo o aplastado sobre bordes o aristas cortantes. Nunca desconecte el aparato tirando del cable. Después de utilizar el aparato, desconecte el hilo conductor de la fuente eléctrica y espere a que se haya enfriado antes de guardarlo y de proceder a su limpieza. No utilice el aparato cerca de otras personas o animales. Todas las reparaciones, incluida la sustitución del cable de alimentación (si fuera preciso), deberán realizarse únicamente técnicos autorizados y expertos para prevenir cualquier riesgo. Nunca enrolle el cable de alimentación alrededor de la mano cuando el aparato esté conectado a la red eléctrica. En caso de tormenta, desconecte el cable de alimentación de la toma de corriente. Desenrolle el cable por completo antes de utilizar el aparato; no transporte el aparato tirando del cable de alimentación. No utilice el cable de alimentación como asa. No tire del cable de alimentación alrededor de aristas cortantes ni lo apoye sobre superficies calientes. Guarde el presente manual de uso junto con las instrucciones durante toda la vida del aparato, para futuras consultas. En caso de cesión del aparato a terceros, entregue también toda la documentación. Si al leer este manual

de instrucciones algunas partes le resultaran difíciles de entender o le surgieran dudas, póngase en contacto con la empresa en la dirección indicada antes de utilizar el aparato.

¡Atención! Compruebe de forma periódica el correcto ajuste de los tornillos que pudiera llevar el aparato, su estado de desgaste y asegúrese de que funciona correctamente. El uso de accesorios no recomendados o no suministrados por el fabricante del aparato puede conllevar riesgos de incendio, choque eléctrico o daños a personas. Desconecte siempre el aparato si lo deja sin vigilancia y antes de montarlo, desmontarlo, limpiarlo o realizar su mantenimiento. No deje el aparato expuesto a los agentes atmosféricos (lluvia, sol, etc.). No utilice el aparato al aire libre. No deje el aparato sin vigilancia mientras esté conectado a la red eléctrica. Si el cable de alimentación o el aparato estuvieran dañados, será necesario hacerlos reparar por el fabricante o por el servicio técnico autorizado para evitar posibles peligros. No utilice el aparato con las manos mojadas o los pies mojados o descalzos.



ATENCIÓN!

Peligro de asfixia. Los elementos de embalaje no deben dejarse al alcance de los niños, al ser potenciales fuentes de peligro. Mantenga la bolsa de plástico fuera del alcance de los niños. No es un juguete. Durante el uso, asegúrese de que los niños no toquen el aparato. Este aparato no puede ser utilizado por niños. Este aparato puede ser utilizado por personas con capacidades físicas, sensoriales o mentales reducidas o falta de experiencia y conocimiento, siempre y cuando lo hagan bajo una adecuada supervisión o tras recibir instrucciones sobre la utilización segura del aparato y entender los peligros que entraña. Los niños no deben jugar con el aparato. Las operaciones de limpieza y mantenimiento no deben ser realizadas por niños. Mantenga este aparato y su cable fuera del alcance de los niños y guárdelo en un lugar seco y seguro.



¡ATENCIÓN! SUPERFICIE QUE QUEMA
El usuario no debe dejar el aparato sin vigilancia cuando esté conectado a la alimentación.
Desenchufe siempre el aparato de la alimentación antes de llenar el depósito de agua. El orificio de llenado no debe abrirse durante el uso.

El aparato debe utilizarse únicamente con su posaplancha.

El aparato debe utilizarse y colocarse únicamente sobre una superficie estable. Símbolo superficie que quema. El aparato no debe utilizarse si pierde agua o está dañado.

Mantenga el aparato y el cable fuera del alcance de los niños, tanto cuando esté en funcionamiento como cuando se esté enfriando.

Supervise siempre la actividad del aparato. Nunca deje el aparato sin vigilancia durante su funcionamiento.

¡Atención! Cuando el aparato está en funcionamiento, las superficies pueden calentarse. ¡PELIGRO DE QUEMADURAS! ¡Atención! No sumerja el aparato en agua u otros líquidos. Peligro de choque eléctrico.

¡Atención! No utilice líquidos inflamables para limpiar el aparato. Existe peligro de incendio o descargas eléctricas.

Llene el depósito de agua antes de poner en funcionamiento el aparato.

Nunca ponga directamente el depósito debajo del grifo, utilice un dosificador. Encienda el aparato únicamente cuando esté en posición de trabajo.

No planche la ropa mientras la lleve puesta.

El dispositivo no debe ser utilizado si se

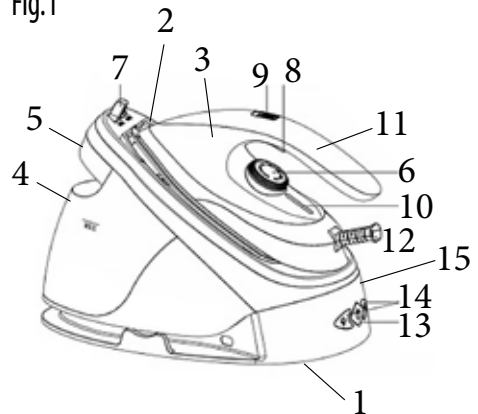
cae, si hay signos visibles de daños o si hay fugas de agua.

Conecte el aparato a una toma de corriente con puesta a tierra. El hecho de no cumplir con esta obligación puede provocar un choque eléctrico con las consiguientes lesiones graves.

COMPONENTES (Fig. 1)

1. Cuerpo principal
2. Base de apoyo para plancha
3. Plancha
4. Depósito extraíble
5. Empuñadura del depósito
6. Mando de ajuste de la temperatura/self clean
7. Palanca de bloqueo plancha
8. Botón de emisión de vapor
9. Cursor de vapor continuo
10. Indicador de funcionamiento plancha
11. Empuñadura plancha
12. Cable
13. Botón de encendido/apagado
14. Indicador de funcionamiento vapor
15. Cable de alimentación

Fig.1

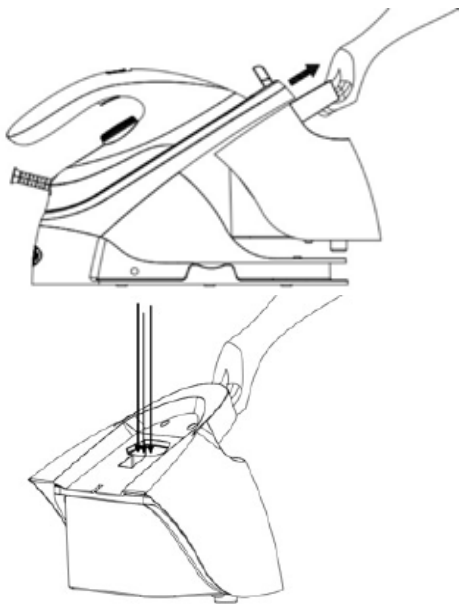


Funciones

Función	Descripción
A	MAX: LIMA: tejidos resistentes a las altas temperaturas.
B	Abridos
C	Lino
D	Seda y tejidos sintéticos
E	OFF
F	Con el botón de emisión de vapor pulsado, la emisión de vapor se produce durante unos 4 segundos alternados con el apagado de parrilla automática. Función indicada para el planchado vertical.
G	AutoImpulso

Instrucciones

Llenado del depósito



Llene el depósito únicamente con agua corriente sin superar el nivel MAX.

Nunca añada detergentes, aditivos químicos o descalcificadores.

Vuelva a colocar el depósito en el alojamiento correspondiente, asegurándose de que esté insertado correctamente.

Planchado con vapor

Coloque el aparato sobre una superficie horizontal estable.

Apoye la plancha sobre la base del cuerpo del aparato.

Llene el depósito de agua.

Conecte el enchufe a la toma de corriente.

Encienda el aparato mediante el botón de encendido: el botón se iluminará.

Seleccione la temperatura deseada mediante el mando correspondiente. El indicador de funcionamiento de la plancha se encenderá, indicando que la suela de la plancha se está calentando.

Cuando el indicador se apague, la plancha estará lista para el planchado.

Durante el funcionamiento, el indicador de la plancha se encenderá y se apagará, indicando que la temperatura de la plancha se mantiene constante.

Pulse repetidas veces el botón de emisión de vapor para emitir vapor.

Active el cursor para la emisión continua de vapor.

Planchado vertical

Para reavivar la ropa colgada en las perchas, las cortinas, etc., puede utilizar la plancha en vertical.

Seleccione la función F en el mando de ajuste de la temperatura y pulse el botón de emisión de vapor. La suela alcanzará automáticamente la temperatura máxima. La emisión de vapor se producirá durante unos 4 segundos alternados con 8 segundos de pausa automática.

Mantenga la plancha en posición vertical a una distancia de aproximadamente 15-20 cm del tejido.

Planchado en seco

Para planchar en seco, proceda tal y como se describe en el párrafo «Planchado con vapor» sin accionar el botón de emisión o el cursor de vapor.

Bloqueo/desbloqueo de la plancha de la base de apoyo

Limpieza y mantenimiento

Desconecte el enchufe de la toma de corriente y espere a que el aparato se enfríe

por completo.

Para la limpieza de la suela utilice un paño suave y humedecido.

Nunca sumerja el aparato en agua ni en otros líquidos.

Self-clean

El aparato cuenta con un sistema de autolimpieza que permite reducir la formación de depósitos de cal. Para que sea efectivo es necesario realizar la operación con regularidad (al menos una vez al mes).

Para activar dicha función, proceda de la siguiente manera:

Llene el depósito con agua.

Seleccione la función G en el mando de la plancha y encienda el aparato. El aparato emitirá una señal acústica durante todo el proceso de autolimpieza.

Mantenga la plancha en posición horizontal sobre un recipiente: cuando el indicador de funcionamiento se apague, pulse y mantenga pulsado el botón de emisión de vapor durante unos 2-3 minutos y agite la plancha. De la suela saldrá agua y vapor que eliminará parte de los residuos de cal presentes en la suela.

Transcurrido ese tiempo, suelte el botón, seleccione la temperatura máxima en el mando y espere a que todo el vapor haya salido de la suela.

Apague el aparato.

P - ADVERTÊNCIAS DE SEGURANÇA



Atenção! Leia as instruções antes da utilização. Leia todos os avisos de segurança e todas as instruções. Se não seguir os presentes avisos e instruções poderão se verificar choques elétricos, incêndios e/ou graves acidentes. Advertência! Quando for utilizar aparelhos alimentados eletricamente, observe sempre as normais precauções de segurança para reduzir os riscos de incêndio, choques elétricos, lesões pessoais e danificações materiais. O aparelho é destinado somente para uso doméstico e para as funções indicadas neste manual. Não é adaptado para uso profissional. Não utilize o aparelho para usos diferentes daquele pelo qual ele foi concebido. Qualquer utilização diferente daquela indicada deve ser

considerada imprópria e perigosa e expõe o utilizador aos riscos de tipo eléctricos e a danificações às pessoas. Quando decidir eliminar como lixo este aparelho, é aconselhável torná-lo inutilizável cortando o cabo de alimentação. Antes de conectar o aparelho na rede de alimentação, verifique se a tensão indicada nos dados técnicos corresponde àquela da rede local e não utilize tomadas ou extensões eléctricas não compatíveis com quanto indicado nos dados técnicos. Não utilize o aparelho se o cabo, o plugue ou qualquer outra parte estiver danificada. Verifique se o cabo de alimentação está sendo adequadamente mantido longe do aparelho e que ele não entre em contato com as partes quentes do mesmo ou estiver prensado entre bordas ou cantos cortantes. Nunca desconecte o aparelho puxando pelo cabo. Após ter utilizado o aparelho, desconecte o fio condutor da fonte eléctrica e aguarde até seu esfriamento antes de guardá-lo e de proceder com a sua limpeza. Não utilize o aparelho em proximidade de outras pessoas ou de animais. Todos os consertos, inclusive a (eventual) substituição do cabo de alimentação, devem ser realizados somente por técnicos profissionais autorizados e especializados, para

poder prevenir qualquer tipo risco. Nunca enrole o cabo de alimentação envolta da mão quando o aparelho está conectado à rede eléctrica. Em caso de temporal desconecte o cabo de alimentação da tomada de corrente. Estique completamente o fio antes da utilização. Não puxe-o ou transporte-o através do fio de alimentação. Não utilize o fio de alimentação como empunhadura. Não puxe o fio de alimentação em volta de cantos afiados e não apoie-o sobre superfícies quentes. Guarde o presente livrinho de utilização junto com as instruções, pela inteira duração de vida do aparelho, para podê-lo consultar quando necessário. Se for ceder o aparelho para terceiros, entregue também toda a documentação. Se durante a leitura desse livrinho de instruções de utilização algumas partes estiverem difíceis de se compreenderem ou se houverem dúvidas, antes de utilizar o produto contacte a empresa no endereço indicado.

Atenção! Verifique periodicamente se os eventuais parafusos presentes estão atarraxados corretamente, o estado de desgaste do aparelho e controle também seu correto funcionamento. A utilização de acessórios não aconselhados ou que não foram fornecidos pelo construtor

do aparelho pode comportar riscos de incêndio, choque elétrico ou danificações às pessoas. Desconecte sempre o aparelho da alimentação se deixado sem alguém vigiando e antes de montá-lo, desmontá-lo ou limpá-lo. Não deixe o aparelho exposto aos agentes atmosféricos (chuva, sol, etc.). Não utilize o aparelho ao ar livre. Não deixe o aparelho sem alguém vigiando enquanto ele estiver conectado na rede elétrica. Em caso de danificação do fio de alimentação ou do aparelho, é necessário que seu conserto seja feito pelo fabricante ou em um centro de assistência autorizado para evitar eventuais perigos. Não utilize o aparelho se estiver com as mãos ou os pés molhados, húmidos ou descalços.



ATENÇÃO!

Perigo de sufocamento. Os elementos da embalagem não devem ser deixados ao alcance das crianças enquanto potenciais fontes de perigo. Mantenha o saquinho de plástico longe do alcance das crianças. Não é um brinquedo. Durante a utilização tome cuidado para que as crianças não entrem em contato com o aparelho. Este aparelho não deve ser utilizado pelas crianças. Este

aparelho pode ser utilizado por pessoas com capacidades físicas, sensoriais ou mentais reduzidas, ou sem experiência ou sem o conhecimento necessário, contanto que seja utilizado sob o controle adequado de um adulto ou após que as mesmas tenham recebido instruções relativas à utilização segura do aparelho e tenham compreendido os perigos inerentes. As crianças não devem brincar com o aparelho. As operações de limpeza e de manutenção não deve ser feitas por crianças. Mantenha o aparelho e o cabo fora do alcance das crianças e guarde em um lugar seco e seguro.



ATENÇÃO! SUPERFÍCIE QUE QUEIMA

O utilizador não deve deixar o aparelho sem alguém vigiando quando ele estiver conectado na alimentação.

Remova sempre o plugue do cordão de alimentação antes que o tanque for enchido com água.

O orifício não deve ser aberto durante a utilização.

O aparelho deve ser utilizado somente com o apoio-ferro previsto. O aparelho deve ser utilizado e posicionado somente sobre uma superfície estável.

Símbolo superfície que queima.

O aparelho não deve ser utilizado em caso de perdas de água ou de danificação.

Mantenha o aparelho e o cordão longe do alcance das crianças, seja quando ele estiver sendo utilizado, seja quando ele estiver em fase de esfriamento.

Supervisione sempre a atividade do aparelho. Nunca deixe o aparelho sem alguém vigiando durante seu funcionamento.

Atenção! Quando o aparelho estiver acionado as superfícies estão sujeitas ao aquecimento.

PERIGO DE QUEIMADURAS!

Atenção! Não mergulhe o aparelho na água ou em outros líquidos. Perigo de choque elétrico.

Atenção! Não utilize líquidos inflamáveis para limpar o aparelho. Perigo de incêndio ou de choques elétricos.

Encha o tanque com água antes de acionar o aparelho.

Nunca coloque a caldeira diretamente sob a torneira, utilize dosadores.

Acione o aparelho somente quando ele estiver na posição de trabalho.

Não passe as roupas quando elas estiverem sendo vestidas.

O dispositivo não deve ser utilizado em caso de queda, se há sinais visíveis de danos ou se há vazamentos de água.

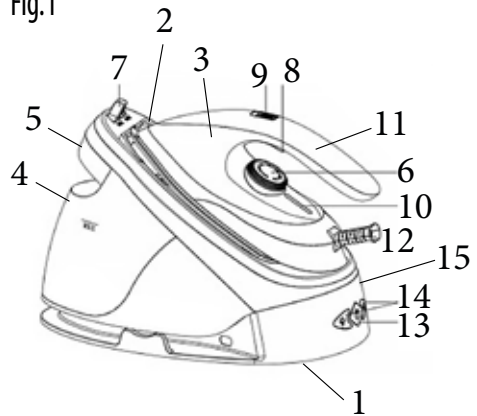
Conecte o seu aparelho em uma tomada de corrente aterrada. A falta de respeito desta obrigação pode provocar um choque elétrico com consequentes lesões graves.

FERRO DE ENGOMAR COM CALDEIRA

Componentes (Fig. 1)

1. Corpo principal
2. Base de apoio para ferro de engomar
3. Ferro de engomar
4. Tanque extraível
5. Empunhadura tanque
6. Botão giratório regulação temperatura/self clean
7. Alavanca de bloqueio ferro de engomar
8. Interruptor saída vapor
9. Cursor contínuo
10. Luz indicadora de funcionamento ferro de engomar
11. Empunhadura ferro de engomar
12. Cabo
13. Interruptor acionamento/desligamento
14. Luz indicadora de funcionamento vapor
15. Cabo de alimentação

Fig.1

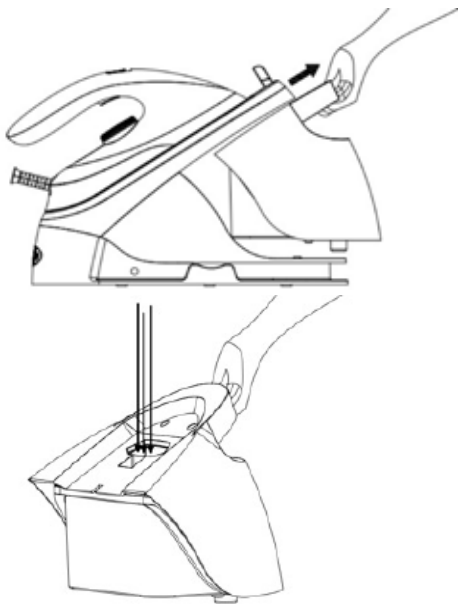


Funções

Função	Descrição
A	MAXLINEN: tecidos resistentes às altas temperaturas.
B	Algodão
C	LI
D	Seda e tecidos sintéticos
E	Off
F	Com o alternador de distribuição do vapor aberto, a saída de vapor se realiza por aproximadamente 4 segundos alternados com 8 segundos de pausa em automático. Função indicada para a engomadura vertical.
G	Auto-limpeza

Instruções

Enchimento tanque



Encha o tanque exclusivamente com água corrente sem ultrapassar o nível MAX. Nunca acrescente detergentes, aditivos químicos ou descalcificadores.

Reposicione o tanque no apósito alojamento verificando que o mesmo foi introduzido corretamente.

Engomadura a vapor

Posicione o aparelho sobre uma superfície horizontal estável.

Apoie o ferro de engomar sobre a base do corpo do aparelho.

Encha o tanque com água.

Conecte o plugue na tomada de corrente.

Ligue o aparelho através do interruptor de acionamento: o interruptor se iluminará.

Selecione a temperatura desejada através do apósito botão giratório. A luz indicadora de funcionamento do ferro se liga indicando que a chapa do ferro está se aquecendo.

Quando a luz indicadora se desliga, o ferro está pronto para a engomadura.

Durante o funcionamento, a luz indicadora do ferro se liga e se desliga indicando que a temperatura do ferro está sendo mantida constante.

Aperte o interruptor de distribuição do vapor para a saída de vapor em impulsos.

Acione o cursor para a saída de vapor contínuo.

Engomadura vertical

Para reavivar as roupas penduradas no cabideiro, as cortinas etc. é possível utilizar o ferro na vertical.

Configure o botão giratório de regulação da temperatura a função F e aperte o interruptor de distribuição do vapor. A chapa se aquece automaticamente na temperatura máxima. A emissão de vapor se realiza automaticamente por aproximadamente 4 segundos alternados com 8 segundos de pausa.

Mantenha o ferro na posição vertical com uma distância de aproximadamente 15-20 cm do tecido.

Engomadura a seco

Para engomar a seco proceda como descrito no parágrafo "Engomadura a vapor" sem acionar o interruptor de distribuição ou o cursor do vapor.

Bloqueio/desbloqueio do ferro da base de apoio

Limpeza e manutenção

Desconecte o plugue da tomada de corrente e aguarde até quando o aparelho estará completamente frio.

Para a limpeza da chapa utilize um pano macio e humedecido.

Nunca mergulhe na água ou em outros líquidos.

Self-clean

O aparelho possui um sistema de auto-limpeza que ajuda na redução da formação de depósitos de calcário. Para que isso produza benefícios é necessário realizar essa operação com regularidade (pelo menos uma vez por mês).

Para ativar a função proceda da seguinte forma:

Encha o tanque com água.

Configure o botão giratório do ferro de engomar na função G e ligue o aparelho. O aparelho emitirá um sinal acústico durante todo o procedimento de auto-limpeza.

Mantenha o ferro na posição horizontal em cima de um recipiente: quando a luz indicadora de funcionamento se desliga, aperte e mantenha apertado o interruptor de distribuição por aproximadamente 2-3 minutos e sacuda o ferro de engomar. Através da chapa sairá água misturada com vapor que eliminará uma parte de resíduos de calcário que se encontram na chapa.

Após o tempo estabelecido solte o interruptor e configure a temperatura máxima no botão giratório e aguarde até quando todo o vapor terá saído pela chapa.

Desligue o aparelho.

GR - ΚΑΝΟΝΙΣΜΟΙ ΑΣΦΑΛΕΙΑΣ



ΠΡΟΣΟΧΗ!

Προσοχή! Διαβάστε τις οδηγίες πριν από τη χρήση. Διαβάστε όλες τις προειδοποιήσεις ασφαλείας και όλες τις οδηγίες. Η μη τήρηση των παρόντων προειδοποιήσεων και των οδηγιών θα μπορούσαν να οδηγήσουν σε ηλεκτροπληξία, πυρκαγιά ή / και σοβαρούς τραυματισμούς. Προειδοποίηση! Όταν χρησιμοποιείτε ηλεκτροκίνητες συσκευές, τηρείτε πάντα τις βασικές προφυλάξεις ασφαλείας για να μειώσετε τον κίνδυνο πυρκαγιάς, ηλεκτροπληξίας, τραυματισμού και ή υλικών ζημιών. Η συσκευή έχει σχεδιαστεί για οικιακή χρήση για τις λειτουργίες που περιγράφονται σε αυτό το εγχειρίδιο. Δεν είναι κατάλληλο

για επαγγελματική χρήση. Μην χρησιμοποιείτε τη συσκευή για σκοπούς άλλους από αυτούς για τους οποίους έχει σχεδιαστεί. Οποιαδήποτε χρήση άλλη από εκείνη που καθορίζεται θεωρείται ακατάλληλη και επικίνδυνη και εκθέτει το χρήστη σε ηλεκτρικούς κινδύνους και σωματικές βλάβες. Αν αποφασίσετε να απορρίψετε τον εξοπλισμό αυτό, θα πρέπει να τον καταστήσετε αδρανή, κόβοντας το καλώδιο τροφοδοσίας. Πριν συνδέσετε τη συσκευή με την παροχή ηλεκτρικού ρεύματος ελέγξτε ότι η τάση που αναγράφεται σχετικά με τα τεχνικά δεδομένα που αντιστοιχούν στο τοπικό δίκτυο και μην χρησιμοποιείτε μη συμβατές μπαλαντέζες ή πρίζες σύμφωνα με όσα αναφέρονται στις προδιαγραφές. Μην χρησιμοποιείτε τη συσκευή εάν το καλώδιο, η πρίζα ή κάποια από τα τμήματά της έχουν καταστραφεί. Βεβαιωθείτε ότι το καλώδιο τροφοδοσίας είναι μακριά από τη συσκευή και δεν έρχεται σε επαφή με τα ζεστά μέρη της ίδιας ή πιέζεται στα άκρα ή από αιχμηρά αντικείμενα. Μην αποσυνδέετε ποτέ τη συσκευή τραβώντας το καλώδιο. Μετά τη χρήση της συσκευής, αποσυνδέστε τον αγωγό από την πηγή ρεύματος και αφήστε το να κρυώσει πριν το βάλετε στη θέση του και τον καθαρισμό. Μην χρησιμοποιείτε τη συσκευή κοντά

σε άλλους ανθρώπους ή ζώα. Όλες οι επισκευές, συμπεριλαμβανομένης της αντικατάστασης του καλωδίου τροφοδοσίας (αν υπάρχει), θα πρέπει να εκτελούνται μόνο από εγκεκριμένους εμπειρογνώμονες, προκειμένου να εξαιρεθεί κάθε κίνδυνος. Ποτέ μην τυλίγετε το καλώδιο γύρω από το χέρι σας, όταν η συσκευή είναι συνδεδεμένη με το ηλεκτρικό δίκτυο. Κατά τη διάρκεια καταιγίδας, αποσυνδέστε το καλώδιο τροφοδοσίας από την πρίζα. Ισιώστε το καλώδιο εντελώς πριν τη χρήση. Μην τραβάτε ή μεταφέρετε το μηχάνημα από το καλώδιο τροφοδοσίας. Μην χρησιμοποιείτε το καλώδιο ως λαβή. Μην τραβάτε το καλώδιο γύρω από αιχμηρές γωνίες και μην το τοποθετείτε σε ζεστές επιφάνειες. Φυλάξτε αυτό το φυλλάδιο σε ασφαλές μέρος μαζί με τις οδηγίες, για όλη τη διάρκεια ζωής της συσκευής, ώστε να ανατρέχετε σε αυτό όταν υπάρχει ανάγκη. Σε περίπτωση πώλησης της συσκευής σε τρίτους, παραδώστε και όλα τα έγγραφα. Αν διαβάζοντας αυτό το φυλλάδιο οδηγιών κάποια μέρη είναι δύσκολο να κατανοηθούν ή αν υπάρχουν αμφιβολίες, πριν από τη χρήση του προϊόντος, επικοινωνήστε με την εταιρεία στη διεύθυνση που αναφέρεται. Προσοχή! Ελέγχετε περιοδικά τη

σωστή σύσφιγξη των τυχόν βιδών, την κατάσταση φθοράς της συσκευής και τη διασφάλιση της ορθής λειτουργίας. Η χρήση των αξεσουάρ που δεν προτείνονται ή παρέχονται από τον κατασκευαστή της συσκευής μπορεί να προκαλέσει πυρκαγιά, ηλεκτροπληξία ή τραυματισμούς. Πάντα να αποσυνδέετε τη συσκευή από την τροφοδοσία αν αφηθεί χωρίς επίτηρηση και πριν την συναρμολόγηση, αποσυναρμολογήστε καθαρισμό και συντήρηση. Μην αφήνετε τη συσκευή εκτεθειμένη σε ατμοσφαιρικούς παράγοντες (βροχή, ήλιο, κλπ ...). Μην χρησιμοποιείτε τη συσκευή σε εξωτερικούς χώρους. Μην αφήνετε τη συσκευή χωρίς επίβλεψη ενώ είναι στην πρίζα. Σε περίπτωση βλάβης του καλωδίου τροφοδοσίας πρέπει να επισκευαστεί από τον κατασκευαστή ή από ένα εξουσιοδοτημένο κέντρο επισκευών για να αποφευχθεί οποιοσδήποτε κίνδυνος. Αποφεύγετε την επαφή με την συσκευή όταν τα χέρια ή τα πόδια σας είναι βρεγμένα ή υγρά.



ΠΡΟΣΟΧΗ!

Κίνδυνος ασφυξίας. Τα υλικά συσκευασίας δεν πρέπει να βρίσκονται κοντά σε παιδιά γιατί είναι δυνητικά επικίνδυνα. Κρατήστε την πλαστική

σακούλα μακριά από παιδιά. Δεν είναι ένα παιχνίδι. Κατά τη χρήση βεβαιωθείτε ότι τα παιδιά δεν έρχονται σε επαφή με τη συσκευή. Αυτή η συσκευή δεν πρέπει να χρησιμοποιείται από παιδιά. Ο εξοπλισμός αυτός μπορεί να χρησιμοποιηθεί από άτομα με μειωμένες σωματικές, αισθητηριακές ή διανοητικές ικανότητες ή έλλειψη εμπειρίας και γνώσης, αν υφίσταται κατάλληλη επίτηρηση ή αν έχουν λάβει οδηγίες σχετικά με τη χρήση σε συσκευή ασφαλείας και έχουν κατανοήσει τους κινδύνους που σχετίζονται με αυτή. Τα παιδιά δεν πρέπει να παίζουν με τη συσκευή. Καθαρισμός και συντήρηση, δεν θα πρέπει να εκτελούνται από τα παιδιά. Κρατήστε τη συσκευή και το καλώδιο της μακριά από τα παιδιά και φυλάξτε την σε στεγνή και ασφαλή τοποθεσία.



ΠΡΟΣΟΧΗ! ΣΥΜΒΟΛΟ ΚΑΥΤΗΣ ΕΠΙΦΑΝΕΙΑΣ.

Ο χρήστης δεν θα πρέπει να αφήνει τη μονάδα χωρίς επίβλεψη όταν είναι συνδεδεμένο στην τροφοδοσία.

Πάντα να αφαιρείτε το βύσμα από το καλώδιο ρεύματος προτού η δεξαμενή είναι γεμάτη με νερό.

Η οπή δεν πρέπει να ανοιχτεί κατά τη

χρήση.

Η συσκευή πρέπει να χρησιμοποιείται μόνο με το προβλεπόμενο στήριγμα.

Η συσκευή πρέπει να χρησιμοποιείται και να τοποθετείται μόνο σε μια σταθερή επιφάνεια.

Σύμβολο καυτής επιφάνειας. Η συσκευή δεν θα πρέπει να χρησιμοποιείται σε περίπτωση απώλειας νερού ή ζημιάς.

Κρατήστε τη συσκευή και το καλώδιο μακριά από τα παιδιά, τόσο κατά τη λειτουργία, όσο κατά την φάση της ψύξης.

Εποπτεύετε πάντα τις δραστηριότητες της μονάδας. Ποτέ μην την αφήνετε χωρίς επίτηρηση κατά τη λειτουργία.

Προσοχή! Όταν η συσκευή είναι σε λειτουργία, οι επιφάνειες υπόκεινται σε θέρμανση.

ΚΙΝΔΥΝΟΣ ΕΓΚΑΥΜΑΤΟΣ!

Προσοχή! Μην βυθίζετε τη συσκευή σε νερό ή άλλα υγρά.

Κίνδυνος ηλεκτροπληξίας. Προσοχή!

Μη χρησιμοποιείτε εύφλεκτα υγρά για να καθαρίσετε τη συσκευή. Κίνδυνος πυρκαγιάς ή ηλεκτροπληξίας.

Γεμίστε το δοχείο με νερό πριν από την εκκίνηση της συσκευής.

Ποτέ μην τοποθετείτε την συσκευή απευθείας κάτω από τη βρύση, χρησιμοποιήστε κύπελλα μέτρησης.

Ενεργοποιήστε το μηχάνημα μόνο όταν είναι στη θέση εργασίας.

Μην σιδερώνετε τα ρούχα ενώ τα φοράτε.

Η συσκευή δεν πρέπει να χρησιμοποιείται αν πέσει, αν υπάρχουν εμφανή σημάδια φθοράς ή εάν υπάρχουν διαρροές νερού.

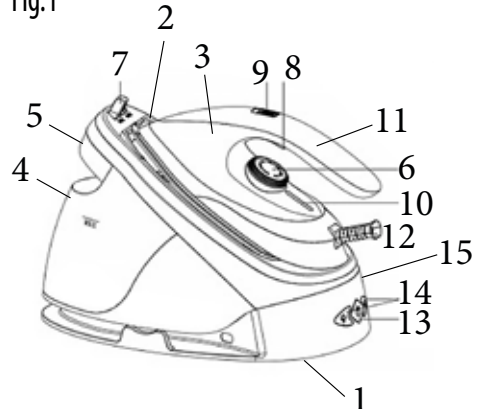
Συνδέστε τη συσκευή σας με μια πρίζα η οποία διαθέτει γείωση. Η μη συμμόρφωση με την υποχρέωση αυτή μπορεί να προκαλέσει ηλεκτροπληξία και να προκληθεί σοβαρός τραυματισμός.

ΣΙΔΕΡΟ ΜΕ ΛΕΒΗΤΑ

ΕΞΑΡΤΗΜΑΤΑ (Fig. 1)

1. Κύριο σώμα
2. Βάση στήριξης για το σίδερο
3. Σίδερο
4. Αφαιρούμενη δεξαμενή
5. Λαβή δεξαμενής
6. Κομπι ρύθμισης θερμοκρασίας/αυτοκαθαρισμού
7. Μοχλός ασφάλισης για το σίδερο
8. Κομπι εξαγωγής ατμού
9. Ρυθμιστικό συνεχούς ατμού
10. Ενδεικτική λυχνία λειτουργίας σιδήρου
11. Λαβή του σιδερού
12. Καλώδιο
13. Κομπι ενεργοποίησης/απενεργοποίησης
14. Ενδεικτικές λυχνίες λειτουργίας ατμού
15. Καλώδιο ρεύματος

Fig.1

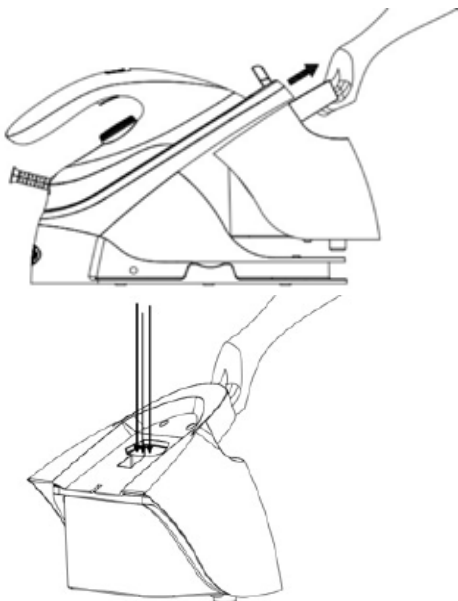


Λειτουργίες

Λειτουργία	Περιγραφή
A	MAX LINE®: υφάσματα ανθεκτικά στις υψηλές θερμοκρασίες.
B	Βαμβάκι
C	Μαλλί
D	Μικτά υφάσματα και συνθετικά υφάσματα
E	OFF
F	Με πατημένο το κουμπί εξαγωγής ατμού, ο ατμός εκπέμπεται για περίπου 4 δευτερόλεπτα εναλλάσσοντας αυτόματα με μια παύση 8 δευτερολέπτων. Λειτουργία κατάλληλη για κάθε είδους υφάσματα.
G	Αυτοκαθαρισμός

Οδηγίες

Γεμίσιμα της δεξαμενής



Γεμίστε τη δεξαμενή αποκλειστικά με τρεχούμενο νερό χωρίς να υπερβείτε τη στάθμη MAX.

Μην προσθέτετε ποτέ απορρυπαντικά, χημικά πρόσθετα ή αφαλάτωση.

Επανατοποθετήστε τη δεξαμενή στο περιβλήμα της και βεβαιωθείτε ότι έχει τοποθετηθεί σωστά.

Σιδέρωμα με ατμό

Τοποθετήστε τη συσκευή πάνω σε μια σταθερή οριζόντια επιφάνεια.

Τοποθετήστε το σίδερο πάνω στη βάση του σώματος της συσκευής.

Γεμίστε τη δεξαμενή νερού.

Συνδέστε το φις στην πρίζα.

Ενεργοποιήστε τη συσκευή χρησιμοποιώντας το κουμπί λειτουργίας: το κουμπί ανάβει.

Επιλέξτε την επιθυμητή θερμοκρασία χρησιμοποιώντας το κατάλληλο κουμπί. Η λυχνία λειτουργίας σιδήρου ανάβει για να υποδείξει ότι η πλάκα σιδήρου θερμαίνεται.

Όταν σβήσει η λυχνία, το σίδερο είναι έτοιμο για σιδέρωμα.

Κατά τη λειτουργία, η λυχνία σιδήρου ανάβει και σβήνει υποδεικνύοντας ότι η θερμοκρασία του σιδήρου διατηρείται σταθερή.

Πατήστε το κουμπί ατμού για να απελευθερωθεί ο παλμικός ατμός.

Ενεργοποιήστε το ρυθμιστικό για συνεχή εκπομπή ατμού.

Κάθετο σιδέρωμα

Για να αναωαγονήσετε τα ρούχα που κρέμονται σε κρεμάστρες, τις κουρτίνες κ.λπ. είναι δυνατή η χρήση του σιδήρου κάθετα.

Ρυθμίστε τη λειτουργία F στο κουμπί ρύθμισης θερμοκρασίας και πατήστε το κουμπί παροχής ατμού. Η πλάκα φέρει αυτόματα στη μέγιστη θερμοκρασία.

Η εκπομπή ατμού γίνεται για περίπου 4 δευτερόλεπτα εναλλάσσοντας αυτόματα με μια παύση 8 δευτερολέπτων.

Κρατήστε το σίδερο σε κάθετη θέση και σε απόσταση περίπου 15-20 cm από το ύφασμα.

Στεγνό σιδέρωμα

Για το στεγνό σιδέρωμα, προχωρήστε όπως περιγράφεται στην παράγραφο «Σιδέρωμα με ατμό» χωρίς να πατήσετε το κουμπί εξαγωγής ατμού ή το ρυθμιστικό ατμού.

Αγκίστρωση/απαγκίστρωση του σιδήρου από τη βάση στήριξης

Καθαρισμός και συντήρηση

Αποσυνδέστε το φις από την πρίζα και περιμένετε μέχρι να κρυώσει τελείως η συσκευή.

Για να καθαρίσετε την πλάκα, χρησιμοποιήστε ένα μαλακό, υγρό πανί.

Ποτέ μην βυθίζετε σε νερό σε άλλα υγρά.

Αυτοκαθαρισμός

Η συσκευή είναι εξοπλισμένη με σύστημα αυτοκαθαρισμού που βοηθά στη μείωση του σχηματισμού εναποθέσεων αλάτων. Προκειμένου να αποφέρει οφέλη, είναι απαραίτητο να γίνεται τακτικά αυτή η εργασία (τουλάχιστον μία φορά το μήνα).

Για να ενεργοποιήσετε τη λειτουργία προχωρήστε ως εξής:

Γεμίστε τη δεξαμενή με νερό.

Ρυθμίστε τη λειτουργία G στο κουμπί του σιδήρου και ενεργοποιήστε τη συσκευή. Η συσκευή θα εκπέμπει ένα ακουστικό σήμα κατά τη διάρκεια της διαδικασίας αυτοκαθαρισμού.

Κρατήστε το σίδερο σε οριζόντια θέση πάνω από ένα δοχείο: όταν σβήσει η λυχνία λειτουργίας, πατήστε και κρατήστε πατημένο το κουμπί εξαγωγής ατμού για περίπου 2-3 λεπτά και ανακινήστε το σίδερο. Μικτό νερό και ατμός θα βγει από την πλάκα που θα εξαλείψει μέρος των υπολειμμάτων αλάτων που υπάρχουν στην πλάκα.

Μετά το πέρας του χρόνου, αφήστε το κουμπί και ρυθμίστε τη μέγιστη θερμοκρασία στο κουμπί και περιμένετε μέχρι να διαφύγει όλος ο ατμός από την πλάκα.

Απενεργοποιήστε τη συσκευή.

HR - SIGURNOSNE NAPOMENE



Oprez! Prije korištenja pročitati pažljivo uputstva. Pročitati sve sigurnosne napomene i uputstva. Nepoštivanje postojećih sigurnosnih napomena i uputstava bi moglo prouzrokovati

strujni udar, požar i/ili teške ozljede. Oprez! Kada se koriste električni uređaji, treba uvijek obratiti pažnju na normalne sigurnosne mjere opreza kako bi se izbjegao rizik od nastajanja požara, strujnih udara, osobnih ozljeda i oštećenja materijala. Uređaj je namijenjen isključivo za kućnu uporabu za funkcije koje su naznačene u priručniku. Nije prikladan za profesionalno korištenje. Ne koristiti uređaj u neprimjerene svrhe. Bilo koje neprimjereno korištenje je opasno i izlaže korisnika opasnostima električne naravi i ozljedama osoba. Kada se odluči baciti u otpad ovaj uređaj, preporučljivo je prerezati žicu. Prije spajanja uređaja u struju prekontrolirati da li naznačeni napon u tehničkim podacima odgovara naponu lokalne mreže te se ne preporučuje korištenje utičnica i produžnih kablova koje ne odgovaraju kao što je naznačeno u tehničkim podacima. Ne koristiti uređaj ukoliko su žica, utikač ili neki dijelovi uređaja oštećeni. Osigurajte da je kabel za napajanje strujom na idealnoj udaljenosti od uređaja te da ne dođe u izravan dodir sa zagrijanim dijelovima uređaja ili pritsnut na rubovima ili oštrim kutevima. Ne isključivati uređaj vukući žicu. Nakon korištenja uređaja, isključiti iz struje i pričekati da se ohladi prije pospremanja i čišćenja.

Ne koristiti uređaj u blizini osoba ili životinja. Svi popravci, kao i zamjena žice (eventualno), trebaju biti izvršeni isključivo od strane iskusnog tehničkog osoblja, kako bi se izbjegle opasnosti. Ne omatati žicu oko ruke kada je uređaj uključen u struju. U slučaju nevremena isključiti uređaj iz struje. Prije korištenja uređaja izravnati žicu. Ne premještati uređaj putem električne žice. Ne koristiti žice za napajanje strujom kao drške. Ne vući žicu za napajanje strujom oko oštih kuteva te ne naslanjati na zagrijane površine. Sačuvati priručnik s uputama na sigurnom mjestu zajedno sa sigurnosnim napomenama, tijekom korištenja uređaja, u svrhu konzultiranja. U slučaju darivanja proizvoda drugim osobama treba predati i cjelokupnu dokumentaciju. U slučaju da se odlučite darovati uređaj nekoj drugoj osobi svakako izručite cjelokupnu dokumentaciju. Ako u sigurnosnim napomenama ili uputama naiđete na teško shvatljive dijelove ili se nađete u nedoumici, prije samog korištenja uređaja kontaktirajte proizvođača na naznačenu adresu. Oprez! Redovito prekontrolirati čvrstoću vijaka, trošnost uređaja te ispravno functioniranje. Korištenje nepreporučenih dijelova ili onih koji nisu priloženi od strane proizvođača uređaja može izazvati opasnost od požara, strujnog

udara ili ozljeda osoba. Uvijek isključiti uređaj iz struje ukoliko je bez nadzora i prije montiranja, odmontirati ga i očistiti. Ne ostavljati uređaj izložen atmosferskim utjecajima (sunce, kiša, itd.) Ne koristiti uređaj na otvorenom prostoru. Kada je uređaj uključen u struju ne ostavljati bez nadzora. U slučaju oštećenja električne žice istu treba popraviti od strane stručnog tehničkog osoblja ili u ovlaštenom centru za popravke kako bi se izbjegle eventualne opasnosti. Ne koristiti uređaj mokrim ili vlažnim rukama i nogama.



OPREZ!

Opasnost od gušenja. Dijelove ambalaže treba držati izvan dohvata djece, jer predstavljaju potencijalnu opasnost. Plastičnu vrećicu držati izvan dohvata djece. Nije igračka. Osigurati da tijekom korištenja uređaja djeca na stupe u izravan dodir s istim. Ovaj uređaj ne smije biti korišten od strane djece. Ovaj uređaj mogu koristiti djeca i osobe sa smanjenim fizičkim, čulnim ili mentalnim sposobnostima ili osobe bez iskustva ili znanja ukoliko su pod nadzorom ili ukoliko su primile upute za korištenje uređaja te ukoliko su shvatile opasnosti do kojih može doći tijekom

korištenja. Djeci nije dopušteno igranje uređajem. Čišćenje i održavanje uređaja ne smije biti obavljeno od strane djece. Uređaj i žicu za napajanje strujom držati izvan dohvata djece te držati na suhom i sigurnom mjestu.



OPREZ! VRUĆA POVRŠINA

Korisnik ne smije ostaviti uređaj bez nadzora kada je uključen u struju.

Utikač ukloniti sa žice za napajanje strujom prije nego se spremnik ispuni vodom.

Otvor ne smije biti otvoren tijekom korištenja.

Uređaj se mora koristiti isključivo sa predviđenim držačem za glačalo. Uređaj se treba koristiti i postavljati isključivo na ravnim površinama.

Oznaka vruće površine.

U slučaju ispuštanja vode ili ukoliko postoje oštećenja izbjegavati korištenje uređaja.

Uređaj i vrpcu držati izvan dohvata djece tijekom korištenja i tijekom hlađenja. Uvijek nadgledati funkcioniranje uređaja. Tijekom korištenja ne ostavljati uređaj bez nadzora.

Oprez! Kada uređaj funkcionira površine se zagrijavaju. **OPASNOST OD NASTAJANJA OPEKOTINA!**

Oprez! Ne umakati uređaj u vodu ili druge tekućine. Opasnost od strujnog udara.

Oprez! Ne koristiti zapaljive tekućine za čišćenje uređaja. Opasnost od požara ili strujnih udara!!

Spremnik ispuniti vodom prije uključivanja uređaja.

Ne stavljati nikada kotlić pod slavinu, koristiti mjerilice vode.

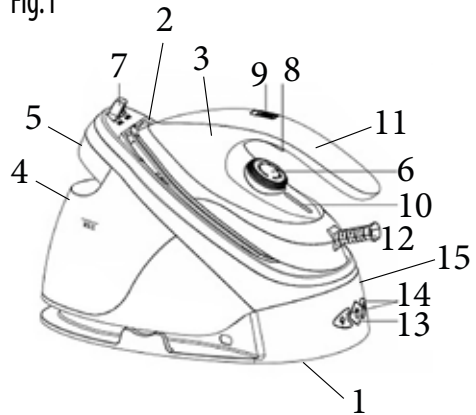
Uređaj uključiti isključivo kada se želi koristiti.

Ne glačati odjeću tijekom korištenja iste.

Uređaj se ne smije koristiti ako padne, ako postoje vidljivi znakovi oštećenja ili ako postoji curenje vode.

Spojiti uređaj na uzemljenu utičnicu. Nepoštivanje ovog pravila može izazvati strujni udar s ozbiljnim posljedicama.

Fig.1

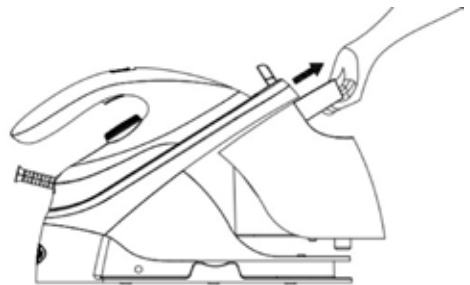


Funkcije

Funkcija	Opis
A	MAX LINE: Maximalni otpor na visoke temperature.
B	Parni.
C	Vrste.
D	Iska - kontrolna svjetla.
E	Oni.
F	S pritisnutom tipkom za ispuštanje pare, para se ispušta periodično 4 sekunde (automatski se isključuje) 5 sekundi (ili 10 sekundi) i funkcije prilikom na elementu glačanja.
G	Sam - čišćenje.

Upute

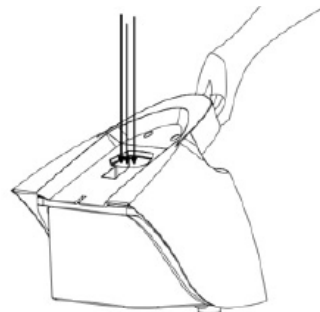
Punjenje spremnika



GLAČALO S PARNOM POSTAJOM

Sastavni dijelovi (Fig. 1)

1. Glavno tijelo
2. Baza za glačalo
3. Glačalo
4. Uklonjivi spremnik
5. Ručka spremnika
6. Gumb za podešavanje temperature/samočišćenja
7. Poluga za blokiranje glačala
8. Tipka za ispuštanje pare
9. Klizač za kontinuiranu paru
10. Indikator rada pegle
11. Željezna drška
12. Kabel
13. Tipka za uključivanje/isključivanje
14. Svjetla rada pare
15. Kabel za napajanje



Spremnik punite isključivo tekućom vodom bez prekoračenja razine MAX. Nikada nemojte dodavati deterdžente, kemijske aditive ili sredstva za uklanjanje kamenca. Ponovno postavite spremnik u njegovo kućište pazеći da je ispravno umetnut. Glačanje na paru Postavite uređaj na stabilnu vodoravnu površinu. Postavite glačalo na podnožje kućišta uređaja. Napunite spremnik za vodu.

Spojite utikač u utičnicu.

Uključite uređaj tipkom za napajanje: tipka svijetli. Odaberite željenu temperaturu pomoću odgovarajućeg gumba. Lampica rada glačala se pali kao znak da se ploča za glačanje zagrijava. Kada se svjetlo ugasi, glačalo je spremno za glačanje. Tijekom rada, žaruljica glačala se uključuje i gasi što pokazuje da se temperatura glačala održava konstantnom. Pritisnite gumb za paru za ispuštanje pulsirajuće pare. Aktivirajte klizač za kontinuirano ispuštanje pare.

Vertikalno glačanje

Za uljepšavanje odjeće koja visi na vješalicama, zavjesama itd. moguće je koristiti glačalo okomito.

Postavite funkciju F na gumb za podešavanje temperature i pritisnite tipku za ispuštanje pare. Ploča se automatski dovodi do maksimalne temperature. Emisija pare traje otprilike 4 sekunde izmjenjujući se automatski s pauzom od 8 sekundi. Glačalo držite u okomitom položaju na udaljenosti od otprilike 15-20 cm od tkanine.

Suho glačanje

Za sušenje glačala, nastavite kako je opisano u odlomku "Glačanje na paru" bez pritiskanja gumba za ispuštanje ili klizača za paru. Blokiranje/odblokiranje glačala iz postolja

Čišćenje i održavanje Isključite utikač iz utičnice i pričekajte dok se uređaj potpuno ne ohladi. Za čišćenje ploče koristite meku, vlažnu krpu. Nikada ne uranjati u vodu u drugim tekućinama.

Samo-čišćenje

Uređaj je opremljen sustavom samočišćenja koji pomaže u smanjenju stvaranja naslaga kamenca. Da bi polučio korist, operaciju je potrebno provoditi redovito (barem jednom mjesečno).

Za aktiviranje funkcije postupite na sljedeći način:

Napunite spremnik vodom.

Postavite G funkciju na gumb glačala i uključite uređaj. Uređaj će emitirati zvučni signal za vrijeme trajanja procesa samočišćenja.

Držite glačalo u vodoravnom položaju iznad posude: kada se svjetlo rada ugasi, pritisnite i držite tipku za paru otprilike 2-3 minute i protresite glačalo. Iz ploče će izlaziti pomiješana voda i para što će eliminirati dio ostataka kamenca prisutnih na ploči.

Nakon isteka vremena otpustite tipku i postavite maksimalnu temperaturu na gumbu te pričekajte da sva para izađe iz ploče za glačanje. Isključite uređaj.





Il simbolo del cassonetto barrato indica che il prodotto è soggetto alla raccolta differenziata. Per le sue caratteristiche tecniche il prodotto, se smaltito impropriamente, può rivelarsi dannoso per la salute e per l'ambiente. Per questo motivo il prodotto non deve essere smaltito insieme ai rifiuti solidi urbani. L'utente dovrà pertanto conferire l'apparecchiatura giunta a fine vita agli idonei centri di raccolta differenziata dei rifiuti elettronici ed elettrotecnici, oppure riconsegnarla al rivenditore al momento dell'acquisto di una nuova apparecchiatura di tipo equivalente, in ragione di uno ad uno o conferirla gratuitamente, in caso di prodotto di piccolissime dimensioni, presso i negozi che forniscono questo servizio. L'adeguata raccolta differenziata per l'avvio successivo dell'apparecchiatura dismessa al riciclaggio, al trattamento e allo smaltimento ambientalmente compatibile contribuisce ad evitare possibili effetti negativi sulla salute e sull'ambiente e favorisce il reimpiego e/o riciclo dei materiali di cui è composta l'apparecchiatura. Lo smaltimento abusivo del prodotto comporta l'applicazione delle sanzioni previste dalla normativa vigente.

E - El símbolo del contenedor de basura tachado con un aspa indica que el producto está sujeto a recogida selectiva. Debido a sus características técnicas, si el producto se elimina de forma indebida, puede resultar perjudicial para la salud y el medio ambiente. Por esta razón, el producto no debe eliminarse junto con los residuos sólidos urbanos. El usuario, por lo tanto, deberá depositar el aparato, cuando este llegue al final de su vida útil, en los centros de recogida selectiva de residuos de aparatos eléctricos y electrónicos correspondientes, o bien entregarlo al distribuidor cuando compre un nuevo aparato similar, a razón de uno por uno, o dejarlo gratuitamente, en caso de productos muy pequeños, en las tiendas que proporcionen este servicio. La adecuada recogida selectiva para realizar el reciclaje del aparato en desuso, su tratamiento y eliminación de forma compatible con el medio ambiente contribuye a evitar posibles efectos negativos sobre la salud y el medio ambiente y favorece la reutilización y/o reciclaje de los materiales de los que está compuesto el aparato. La eliminación ilegal del producto conlleva la aplicación de las sanciones previstas en la normativa vigente.

P - O símbolo do contenedor de lixo barrado indica que o produto é sujeito à recolha diferenciada. Devido às características técnicas, o produto se eliminado indevidamente, pode se tornar perigoso para a saúde e meio ambiente. Por esta razão o produto não deve ser eliminado junto com o lixo sólido urbano. O usuário deverá portanto entregar o equipamento sem mais utilização nos centros de recolha específicos para lixo eletrônico e eletrotécnico, ou então entregá-lo ao revendedor no momento da aquisição de um novo equipamento de tipo equivalente, na proporção de um a um ou entregá-lo gratuitamente, em caso de produtos de dimensões muito pequenas, nas lojas que oferecerem este serviço. A recolha diferenciada adequada para a entrega em seguida do equipamento inutilizável à reciclagem, ao tratamento e à eliminação ambiental compatível contribui à evitação de possíveis efeitos negativos para a saúde e o meio ambiente e favorece a reutilização e/ou a reciclagem dos materiais com os quais é composto o equipamento. A eliminação abusiva do produto comporta a aplicação das sanções previstas pela normativa vigente.

GR - Το ακυρωμένο σύμβολο κάδου απορριμμάτων υποδεικνύει ότι το προϊόν υπόκειται σε ανακύκλωση. Για τα τεχνικά χαρακτηριστικά του, το προϊόν, εάν δεν απορριφθεί σωστά, μπορεί να είναι επικίνδυνο για την υγεία μας και το περιβάλλον. Για το λόγο αυτό, το προϊόν δεν πρέπει να απορρίπτεται μαζί με τα στερεά αστικά απόβλητα. Κατά συνέπεια, η χρήση θα πρέπει να μεταφέρει την συσκευή στο τέλος της λειτουργικής ζωής της σε κατάλληλα διαφοροποιημένα κέντρα συλλογής για ηλεκτρονικές συσκευές και ηλεκτρο-τεχνικά απόβλητα, ή να την επιστρέψει στον λιανοπωλητή κατά την αγορά μιας νέας συσκευής ισοδύναμου τύπου, ή να την αποδώσει δωρεάν, σε περίπτωση πολύ μικρών διαστάσεων σε καταστήματα που παρέχουν αυτή την υπηρεσία. Η κατάλληλη ξεχωριστή συλλογή για την μετέπειτα προώθηση στην ανακύκλωση, επεξεργασία και περιβαλλοντικά συμβατή διάθεση συμβάλλει στην αποφυγή αρνητικών επιπτώσεων για το περιβάλλον και την υγεία και προωθεί την επαναχρησιμοποίηση ή / και ανακύκλωση των υλικών που απαρτίζονται του εξοπλισμού. Παράνομη απόρριψη του προϊόντος από τον ιδιοκτήτη συνεπάγεται την εφαρμογή των διοικητικών κυρώσεων που προβλέπονται από το νόμο.

HR - Oznaka prekrizhene kante za otpad označava da je proizvod namijenjen za odvojeno prikupljanje otpada. Zbog svojih tehničkih karakteristika, ako proizvod nije pravilno odložen, može biti opasan za zdravlje i okoliš. Zbog toga proizvod ne smije biti odložen zajedno s gradskim otpadom. Korisnik treba odložiti nefunkcionalni uređaj u određeni centar za odvojeno prikupljanje elektronskog i elektrotehničkog otpada, ili predati prodavaču u trenutku kupnje novog proizvoda istog tipa ili predati bez plaćanja dodatnih troškova, u slučaju proizvoda malih dimenzija, u centrima koji nude ovaj tip usluge. Adekvatno odvojeno prikupljanje otpada za naredno recikliranje odbačenih uređaja, za tretiranje i odlaganje u skladu s okolišem doprinosi izbjegavanju negativnog utjecaja na zdravlje i okoliš te pomaže za naknadno korištenje i/ili recikliranje materijala od kojeg se sastoji uređaj. Neprijmjereno odlaganje proizvoda stvara komplikacije te sankcije predviđene važećim odredbama.



📍 Importato e fabbricato da: **GENERAL TRADE SPA**
Via G. Cassano - Km 2,2 - 74015 Martina Franca (TA) ITALY
✉ customer@generaltrade.it
www.generaltrade.it - Prodotto di provenienza Extra-UE

MATERIALI:
Ferro da stiro: Corpo in ABS, Pulsanti in policarbonato e ABS, Led in policarbonato
Caldaia in polipropilene, ABS e silicone

Art. 875501

