



# TOP CYCLONIC

*serie* **8803-1**

**ISTRUZIONI D'USO**

Fig. 1

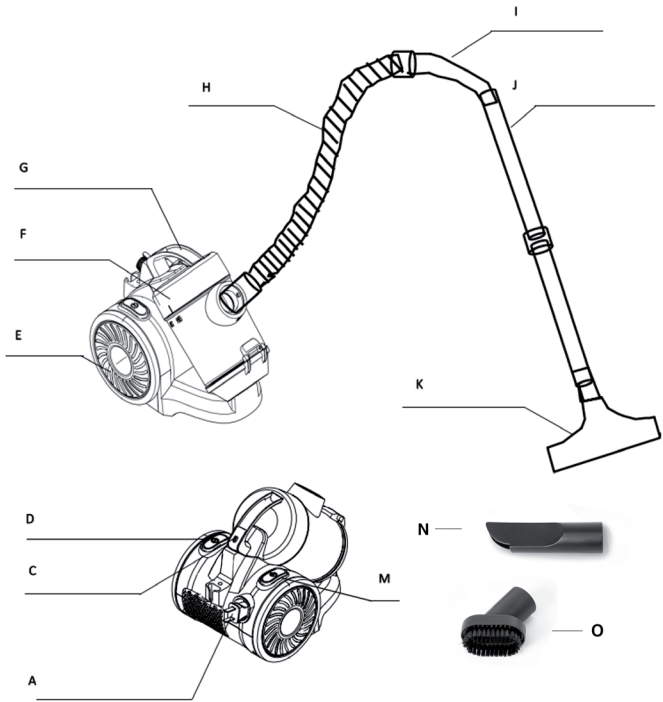


Fig. 2

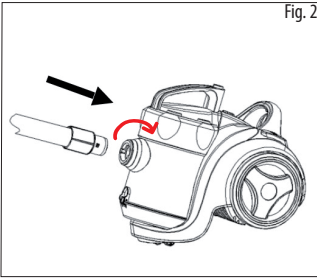


Fig. 4

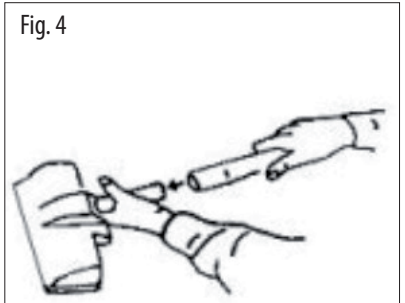
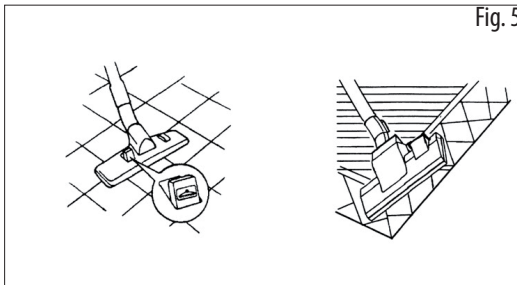


Fig. 5



## MISURE DI SICUREZZA



### **ATTENZIONE!**

Attenzione! Leggere le istruzioni prima dell'uso.

Leggere tutti gli avvisi di sicurezza e tutte le istruzioni.

La mancata osservanza dei presenti avvisi e istruzioni potrebbe causare scosse elettriche, incendi e/o infortuni gravi. Avvertenza! Quando si usano apparecchi alimentati elettricamente, osservare sempre le normali precauzioni di sicurezza per ridurre il rischio di incendio, scosse elettriche, lesioni personali e danni materiali. L'apparecchio è destinato solo ad un uso domestico per le funzioni indicate nel presente manuale. Non adatto per uso professionale. Non utilizzare l'apparecchio per usi diversi da quello per cui è concepito. Qualsiasi utilizzo diverso da quello indicato è da considerarsi improprio e pericoloso ed espone l'utilizzatore a rischi di natura elettrica e a danni alle persone. Allorché si decida di smaltire come rifiuto questo apparecchio, si raccomanda di renderlo inoperante tagliandone il cavo di alimentazione. Prima di collegare l'apparecchio alla rete di alimentazione, controllare che la tensione indicata sui dati tecnici corrisponda a quella della rete locale e non utilizzare prese o prolunghe elettriche non compatibili con quanto indicato nei dati tecnici. Non utilizzare

l'apparecchio se il cavo, la spina o alcune sue parti risultano danneggiate. Assicurarsi che il cavo di alimentazione sia adeguatamente tenuto lontano dall'apparecchio e non venga in contatto con le parti calde dello stesso o pressato su bordi o spigoli taglienti. Non scollegare mai l'apparecchio tirando il cavo. Dopo aver utilizzato l'apparecchio, scollegare il filo conduttore dalla fonte elettrica e attendere che si raffreddi prima di riporlo a posto e di procedere alla sua pulizia. Non utilizzare l'apparecchio in prossimità di altre persone o animali. Tutte le riparazioni, compresa la (eventuale) la sostituzione del cavo di alimentazione, devono essere eseguite solamente da tecnici autorizzati ed esperti, in modo da prevenire ogni rischio. Non avvolgere mai il cavo di alimentazione attorno alla mano quando l'apparecchio è connesso alla rete elettrica. In caso di temporale, scollegare il cavo di alimentazione dalla presa di corrente. Distendere completamente il cavo prima dell'utilizzo. Non tirare o trasportare l'apparecchio per mezzo del filo di alimentazione. Non usare il filo di alimentazione come manico. Non tirare il filo di alimentazione attorno ad angoli aguzzi e non appoggiarlo su superfici calde. Conservare il presente libretto d'uso sicuro, insieme alle istruzioni, per l'intera durata di vita dell'apparecchio, a scopo di consultazione. In caso di cessione dell'apparecchio a terzi, consegnare anche

l'intera documentazione. Se nella lettura di questo libretto di istruzioni d'uso alcune parti risultassero di difficile comprensione o se sorgessero dubbi, prima di utilizzare il prodotto contattare l'azienda all'indirizzo indicato.

Attenzione! Controllare periodicamente il corretto serraggio delle eventuali viti presenti, lo stato di usura dell'apparecchio ed accertarsi del suo corretto funzionamento. L'utilizzo di accessori non consigliati o non forniti dal costruttore dell'apparecchio può comportare rischi di incendio, shock elettrico o danni a persone. Scollegare sempre l'apparecchio dall'alimentazione se lasciato incustodito e prima di montarlo, smontarlo, pulirlo o mantenerlo. Non lasciare l'apparecchio esposto ad agenti atmosferici (pioggia, sole, ecc.). Non usare l'apparecchio all'aperto. Non lasciare incustodito l'apparecchio mentre è collegato alla rete elettrica. In caso di danneggiamento del filo di alimentazione o dell'apparecchio, è necessario farlo riparare dal fabbricante o presso un centro assistenza autorizzato in modo da evitare eventuali pericoli. Non utilizzare l'apparecchio in caso di mani bagnate o piedi bagnati o nudi.



## **ATTENZIONE!**

Pericolo di soffocamento. Gli elementi dell'imballaggio non devono essere lasciati alla portata dei bambini in quanto potenziali

fonti di pericolo.

Tenere il sacchetto di plastica lontano dalla portata di bambini. Non è un giocattolo. Durante l'utilizzo assicurarsi che i bambini non vengano a contatto con l'apparecchio.

Questo apparecchio può essere utilizzato da bambini dagli 8 anni in su e da persone con ridotte capacità fisiche, sensoriali o mentali o con mancanza di esperienza o conoscenza se a loro è stata assicurata un'adeguata sorveglianza oppure se hanno ricevuto istruzioni circa l'uso in sicurezza dell'apparecchio e hanno compreso i pericoli correlati. I bambini non devono giocare con l'apparecchio. Le operazioni di pulizia e di manutenzione non devono essere effettuate da bambini a meno che non abbiano più di 8 anni e siano sorvegliati.

Mantenere l'apparecchio e il suo cavo fuori dalla portata dei bambini con meno di 8 anni e custodire in luogo asciutto e sicuro.

Non lasciare l'apparecchio esposto ad agenti atmosferici (pioggia, sole, ecc...).

Non usare l'apparecchio all'aperto.

Non lasciare incustodito l'apparecchio mentre è collegato alla rete elettrica.

Non usare per aspirare acqua. Non immergere in acqua per la pulizia.

Il tubo deve essere controllato regolarmente e non deve essere utilizzato se danneggiato.

## MANUALE D'USO

### Componenti (Fig.1)

- A: Cavo di alimentazione
- C: Pulsante contenitore della polvere
- D: Interruttore di accensione
- E: Ruota
- F: Contenitore della polvere
- G: Maniglia del contenitore della polvere
- H: Tubo flessibile
- I: Impugnatura
- J: Prolunghe
- K: Spazzola 2in1
- M: Pulsante di riavvolgimento del cavo
- N: Bocchetta a lancia
- O: Spazzola con setole

Fissaggio del tubo flessibile nell'aspirapolvere (Fig. 2)

Fissaggio della spazzola 2in1 (Fig. 4)

### ACCESSORI

1. Spazzola per pavimenti  
Pos. 1: (con le setole estese) adatta ai pavimenti duri  
Pos. 2 (con le setole ritratte) per i tappeti (Fig. 5)
2. Beccuccio: Utilizzato per radiatori, fessure, angoli, battiscopa
3. Spazzola per tappezzeria: adatta alla pulizia di mobili rivestiti di tappezzeria, materassi, cuscini e tende.

### ISTRUZIONI D'USO

Per prima cosa, assicurarsi che l'interruttore principale si trovi nella posizione di OFF. Inserire la spina di alimentazione nella presa di corrente. A questo punto è possibile posizionare l'interruttore principale su ON per accendere l'aspirapolvere e regolare la potenza di aspirazione tramite l'apposito cursore.

Per riavvolgere il cavo di alimentazione, premere il pulsante di riavvolgimento con una mano e guidare il cavo con l'altra mano per assicurare che esso venga inserito correttamente.

### PULIZIA E MANUTENZIONE

Come svuotare il contenitore della polvere e pulire il contenitore della polvere

1. Premere il pulsante di rilascio del contenitore per la polvere, prendere il manico del contenitore per la polvere ed estrarlo dall'aspirapolvere.
2. Ruotare e rimuovere il coperchio per poi svuotare il contenitore dalla polvere raccolta.

### Pulizia del filtro HEPA

Dopo aver svuotato il contenitore della polvere, ruotare e rimuovere il filtro dal coperchio.

Procedere alla pulizia del filtro con della semplice acqua.

Lasciar asciugare accuratamente.

(si raccomanda di pulire i filtri quando la potenza di aspirazione inizia ad essere debole).

### Pulizia del filtro di uscita dell'aria



L'aspirapolvere è dotato di un filtro di uscita dell'aria con una spugna nera, posizionato sul retro dell'apparecchio. Per garantire prestazioni ottimali, è possibile rimuovere il filtro seguendo l'illustrazione riportata di seguito. La spugna è lavabile: si consiglia di pulirla regolarmente con acqua tiepida e lasciarla asciugare completamente prima di reinserirla. Una manutenzione periodica del filtro aiuta a mantenere l'efficienza dell'aspirapolvere e a prolungarne la durata.

## E- MEDIDAS DE SEGURIDAD



## ATENCIÓN!

¡Atención! Lea estas instrucciones antes del uso.

Lea todos los avisos de seguridad y todas las instrucciones. El hecho de no respetar los presentes avisos e instrucciones podría provocar descargas eléctricas, incendios y/o accidentes graves.

¡Advertencia! Al utilizar aparatos eléctricos, deben adoptarse siempre las precauciones de seguridad normales para reducir el riesgo de incendio, descarga eléctrica, lesiones personales y daños materiales.

Este aparato está destinado únicamente a un uso doméstico para las funciones indicadas en el presente manual. No apto para uso profesional.

No utilice el aparato con fines distintos a aquel para el que está diseñado.

Cualquier uso diferente al indicado debe considerarse indebido y peligroso y expone al usuario a riesgos de naturaleza eléctrica y a daños a las personas.

Cuando se decida desechar este aparato, se recomienda inutilizarlo cortando el cable de alimentación.

Antes de conectar el aparato a la red de alimentación, compruebe que la tensión indicada en los datos técnicos se corresponde con la de la red local y no utilice tomas o alargadores eléctricos no compatibles con lo indicado en los datos técnicos.

No utilice el aparato si el cable, el enchufe o algunas de sus partes están dañados. Asegúrese de que el cable de alimentación se mantiene debidamente alejado del aparato y que no está en contacto con las partes calientes del mismo o aplastado sobre bordes o aristas cortantes.

Nunca desconecte el aparato tirando del cable.

Después de utilizar el aparato, desconecte el hilo conductor de la fuente eléctrica y espere a que se haya enfriado antes de guardarlo y de proceder a su limpieza.

No utilice el aparato cerca de otras personas o animales.

Todas las reparaciones, incluida la sustitución del cable de alimentación (si fuera preciso), deberán realizarlas únicamente técnicos autorizados y expertos, para prevenir cualquier riesgo. Nunca enrolle el cable de alimentación alrededor de la mano cuando el aparato esté conectado a la red eléctrica.

En caso de tormenta, desconecte el cable de alimentación de la toma de corriente.

Desenrolle el cable por completo antes de utilizar el aparato; no transporte el aparato tirando del cable de alimentación. No utilice

el cable de alimentación como asa. No tire del cable de alimentación alrededor de aristas cortantes ni lo apoye sobre superficies calientes.

Guarde el presente manual de uso seguro junto con las instrucciones durante toda la vida del aparato, para futuras consultas.

En caso de cesión del aparato a terceros, entregue también toda la documentación.

Si al leer este manual de instrucciones algunas partes le resultaran difíciles de entender o le surgieran dudas, póngase en contacto con la empresa en la dirección indicada antes de utilizar el aparato.

¡Atención! Compruebe de forma periódica el correcto ajuste de los tornillos que pudiera llevar el aparato, su estado de desgaste y asegúrese de que funciona correctamente.

El uso de accesorios no recomendados o no suministrados por el fabricante del aparato puede conllevar riesgos de incendio, choque eléctrico o daños a personas.

Desconecte siempre el aparato si lo deja sin vigilancia y antes de montarlo, desmontarlo o limpiarlo.

No deje el aparato expuesto a los agentes atmosféricos (lluvia, sol, etc.).

No utilice el aparato al aire libre.

No deje el aparato sin vigilancia mientras esté conectado a la red eléctrica.

Si el cable de alimentación o del aparato estuviera dañado, será necesario hacerlo reparar por el fabricante o por el servicio

técnico autorizado para evitar posibles peligros.

No utilice el aparato con las manos o los pies mojados o húmedos.

Este aparato puede ser utilizado por niños mayores de 8 años y personas con capacidades físicas, sensoriales o mentales reducidas o sin experiencia o el conocimiento necesario, siempre y cuando lo hagan bajo una adecuada supervisión o tras recibir instrucciones sobre la utilización segura del aparato y entender los peligros que entraña. Este aparato no es un juguete. Las operaciones de limpieza y mantenimiento no deben ser realizadas por niños, a no ser que tengan más de 8 años y lo hagan bajo supervisión.

Mantenga este aparato y su cable fuera del alcance de los niños menores de 8 años.



## **ATENCIÓN!**

Peligro de asfixia. Los elementos de embalaje no deben dejarse al alcance de los niños, al ser potenciales fuentes de peligro.

Mantenga la bolsa de plástico fuera del alcance de los niños. No es un juguete.

Durante el uso, asegúrese de que los niños no toquen el aparato.

Este aparato puede ser utilizado por niños mayores de 8 años y personas con capacidades físicas, sensoriales o mentales reducidas o falta de experiencia y

conocimiento, siempre y cuando lo hagan bajo una adecuada supervisión o tras recibir instrucciones sobre la utilización segura del aparato y entender los peligros que entraña. Los niños no deben jugar con el aparato. Las operaciones de limpieza y mantenimiento no deben ser realizadas por niños, a no ser que tengan más de 8 años y lo hagan bajo supervisión.

Mantenga este aparato y su cable fuera del alcance de los niños menores de 8 años y guárdelo en un lugar seco y seguro.

No deje el aparato expuesto a agentes atmosféricos (lluvia, sol, etc.).

No utilice el aparato al aire libre.

No deje el aparato sin vigilancia mientras esté conectado a la red eléctrica.

No utilice para aspirar agua. No sumerja el aparato en agua para limpiarlo. Controle el tubo con regularidad y no lo utilice si está dañado.

### **MANUAL DE INSTRUCCIONES**

#### **Componentes (Fig. 1)**

- A: Cable de alimentación
- C: Botón del contenedor de polvo
- D: Interruptor de encendido
- E: Rueda
- F: Contenedor de polvo
- G: Asa del contenedor de polvo
- H: Tubo flexible
- I: Empuñadura
- J: Extensiones
- K: Cepillo 2 en 1
- M: Botón de recogida del cable
- N: Boquilla para rincones
- O: Cepillo con cerdas

Fijación del tubo flexible a la aspiradora (Fig.2)

Fijación del cepillo 2en1 (Fig.4)

### **ACCESORIOS**

1. Cepillo para suelos

Pos. 1: (con las cerdas extendidas) adecuado para suelos

duros

Pos. 2 (con las cerdas retraídas) para alfombras (Fig.5)

2. Boquilla: se utiliza para radiadores, ranuras, esquinas y rodapiés.

3. Cepillo para tapicería: adecuado para la limpieza de muebles tapizados, colchones, cojines y cortinas.

### INSTRUCCIONES DE USO

En primer lugar, asegúrese de que el interruptor principal está en la posición «OF» Inserte el enchufe de alimentación en la toma de corriente. Ahora ya puede colocar el interruptor principal en «ON» para encender la aspiradora y ajustar la potencia de aspiración mediante el cursor correspondiente.

Para enrollar el cable de alimentación, pulse el botón de enrollado con una mano y guíe el cable con la otra para asegurarse de que este se inserte correctamente.

### LIMPIEZA Y MANTENIMIENTO

Cómo vaciar el depósito de polvo y limpiarlo

1. Pulse el botón de liberación del depósito de polvo, agarre el asa del depósito y retírelo de la aspiradora.

2. Gire la tapa, retírela y vacíe el depósito de polvo.

### Limpiieza del filtro HEPA

Después de vaciar el depósito de polvo, gire y retire el filtro de la tapa. Proceda a limpiar el filtro simplemente con agua.

Deje secar bien.

(Se recomienda limpiar los filtros cuando la potencia de aspiración empiece a ser débil).

### Limpiieza del filtro de salida de aire

La aspiradora está equipada con un filtro de salida de aire con una esponja negra, ubicada en la parte trasera del aparato. Para garantizar un rendimiento óptimo, es posible retirar el filtro siguiendo la ilustración que se muestra a continuación. La esponja es lavable: se recomienda limpiarla regularmente con agua tibia y dejarla secar completamente antes de volver a colocarla. Un mantenimiento periódico del filtro ayuda a mantener la eficiencia de la aspiradora y a prolongar su vida útil.



## P- MEDIDAS DE SEGURANÇA



## ATENÇÃO!

Atenção! Leia as instruções antes da utilização.

Leia todos os avisos de segurança e todas as

instruções. Se não seguir os presentes avisos e instruções poderão se verificar choques elétricos, incêndios e/ou graves acidentes.

**Advertência!** Quando for utilizar aparelhos alimentados eletricamente, observe sempre as normais precauções de segurança para reduzir os riscos de incêndio, choques elétricos, lesões pessoais e danificações materiais.

O aparelho é destinado somente para uso doméstico e para as funções indicadas neste manual. Não é adaptado para uso profissional.

Não utilize o aparelho para usos diferentes daquele pelo qual ele foi concebido.

Qualquer utilização diferente daquela indicada deve ser considerada imprópria e perigosa e expõe o utilizador aos riscos de tipo elétricos e a danificações às pessoas.

Quando decidir eliminar como lixo este aparelho, é aconselhável torná-lo inutilizável cortando o cabo de alimentação.

Antes de conectar o aparelho na rede de alimentação, verifique se a tensão indicada nos dados técnicos corresponde àquela da rede local e não utilize tomadas ou extensões elétricas não compatíveis com quanto indicado nos dados técnicos.

Não utilize o aparelho se o cabo, o plugue ou qualquer outra parte estiver danificada. Verifique se o cabo de alimentação está sendo adequadamente mantido longe do aparelho e que ele não entre em contato com as partes quentes do mesmo ou estiver

prensado entre bordas ou cantos cortantes.  
Nunca desconecte o aparelho puxando pelo cabo.

Após ter utilizado o aparelho, desconecte o fio condutor da fonte elétrica e aguarde até seu esfriamento antes de guardá-lo e de proceder com a sua limpeza.

Não utilize o aparelho em proximidade de outras pessoas ou de animais.

Todos os consertos, inclusive a (eventual) substituição do cabo de alimentação, devem ser realizados somente por técnicos profissionais autorizados e especializados, para poder prevenir qualquer tipo risco.

Nunca enrole o cabo de alimentação envolta da mão quando o aparelho está conectado à rede elétrica.

Em caso de temporal desconecte o cabo de alimentação da tomada de corrente.

Estique completamente o fio antes da utilização.

Não puxe-o ou transporte-o através do fio de alimentação.

Não utilize o fio de alimentação como empunhadura.

Não puxe o fio de alimentação em volta de cantos afiados e não apoie-o sobre superfícies quentes.

Guarde o presente livrinho de utilização junto com as instruções, pela inteira duração de vida do aparelho, para podê-lo consultar quando necessário.

Se for ceder o aparelho para terceiros,

entregue também toda a documentação.

Se durante a leitura desse livrinho de instruções de utilização algumas partes estiverem difíceis de se compreenderem ou se houverem dúvidas, antes de utilizar o produto contacte a empresa no endereço indicado.

Atenção! Verifique periodicamente se os eventuais parafusos presentes estão atarraxados corretamente, o estado de desgaste do aparelho e controle também seu correto funcionamento.

A utilização de acessórios não aconselhados ou que não foram fornecidos pelo construtor do aparelho pode comportar riscos de incêndio, choque elétrico ou danificações às pessoas.

Desconecte sempre o aparelho da alimentação se deixado sem alguém vigiando e antes de montá-lo, desmontá-lo ou limpá-lo.

Não deixe o aparelho exposto aos agentes atmosféricos (chuva, sol, etc.).

Não utilize o aparelho ao ar livre.

Não deixe o aparelho sem alguém vigiando enquanto ele estiver conectado na rede elétrica.

Em caso de danificação do fio de alimentação ou do aparelho, é necessário que seu conserto seja feito pelo fabricante ou em um centro de assistência autorizado para evitar eventuais perigos.

Não utilize o aparelho se estiver com as mãos ou os pés molhados ou húmidos.

Não utilize o aparelho com os pés descalços.



## ATENÇÃO!

Perigo de sufocamento. Os elementos da embalagem não devem ser deixados ao alcance das crianças enquanto potenciais fontes de perigo.

Mantenha o saquinho de plástico longe do alcance das crianças. Não é um brinquedo.

Durante a utilização tome cuidado para que as crianças não entrem em contato com o aparelho.

Este aparelho pode ser utilizado por crianças com idade superior aos 8 anos e por pessoas com capacidades físicas, sensoriais ou mentais reduzidas, ou sem experiência ou sem o conhecimento necessário, contanto que seja utilizado sob o controle adequado de um adulto ou após que as mesmas tenham recebido instruções relativas à utilização segura do aparelho e tenham compreendido os perigos inerentes. As crianças não devem brincar com o aparelho. As operações de limpeza e de manutenção não deve ser feitas por crianças a não ser se elas têm mais de 8 anos e com a supervisão de um adulto.

Mantenha o aparelho e o cabo fora do alcance das crianças com menos de 8 anos e guarde em um lugar seco e seguro.

Não deixe o aparelho exposto aos agentes atmosféricos (chuva, sol, etc.).

Não use o aparelho ao ar livre.

Não deixe o aparelho sem alguém vigiando enquanto ele estiver conectado na rede elétrica.

Não utilize para aspirar água. Não mergulhe na água para a limpeza.

O tubo deve ser controlado regularmente e não deve ser utilizado se danificado.

### MANUAL DE INSTRUÇÕES:

#### Componentes (Fig.1)

A: Cabo de alimentação

C: Botão do recipiente de pó

D: Interruptor de ligar/desligar

E: Roda

F: Recipiente de pó

G: Alça do recipiente de pó

H: Tubo flexível

I: Punho

J: Extensões

K: Escova 2 em 1

M: Botão de recolhimento do cabo

N: Bocal de fenda

O: Escova com cerdas

Fixagem do tubo flexível no aspirador de pó (Fig.2)

Fixagem da escova 2 em 1 (Fig.4)

### ACESSÓRIOS

1. Escova para pisos

Pos. 1: (com cerdas estendidas) indicada para os pisos duros

Pos. 2 (com cerdas retraídas) para tapetes (Fig.5)

2. Bico: Utilizado para radiadores, fendas, cantos, rodapés

3. Escova para tapeçaria: indicada para a limpeza de móveis revestidos de tapeçaria, colchões, travesseiros e cortinas.

### INSTRUÇÕES DE UTILIZAÇÃO

Antes de tudo, verifique se o interruptor principal está na posição "OFF". Introduza o plugue de alimentação na tomada de corrente. Agora é possível posicionar o interruptor principal no ON para acionar o aspirador de pó e regular a potência de aspiração através do depósito cursor.

Para enrolar o cabo de alimentação, aperte o interruptor de retração com uma mão e guie o cabo com a outra mão para verificar se ele se introduziu corretamente.

### LIMPEZA E MANUTENÇÃO

Como esvaziar o contentor da poeira e limpar o contentor da poeira.

1. Aperte o interruptor de soltura do contentor para a poeira, segure o cabo do contentor para a poeira e extraia-o do aspirador de pó.

2. Gire e remova a tampa para em seguida esvaziar o contentor da poeira recolhida.

### Limpeza do filtro HEPA

Após ter esvaziado o contentor da poeira, gire e remova o filtro da tampa.

Proceda com a limpeza do filtro utilizando simplesmente água.

Deixe secar minuciosamente.

(é recomendável limpar os filtros quando a potência de aspiração começa a ficar fraca).

#### Filtro de saída de ar

O aspirador de pó está equipado com um filtro de saída de ar com uma esponja preta, localizado na parte traseira do aparelho. Para garantir um desempenho ideal, é possível remover o filtro seguindo a ilustração abaixo. A esponja é lavável: recomenda-se limpá-la regularmente com água morna e deixá-la secar completamente antes de recolocá-la. A manutenção periódica do filtro ajuda a manter a eficiência do aspirador de pó e a prolongar sua vida útil.



## GR- ΜΕΤΡΑ ΑΣΦΑΛΕΙΑΣ



### ΠΡΟΣΟΧΗ!

Προσοχή! Διαβάστε τις οδηγίες πριν από τη χρήση.

Διαβάστε όλες τις προειδοποιήσεις ασφαλείας και όλες τις οδηγίες.

Η μη τήρηση των παρόντων προειδοποιήσεων και των οδηγιών θα μπορούσαν να οδηγήσουν σε ηλεκτροπληξία, πυρκαγιά ή / και σοβαρούς τραυματισμούς. Προειδοποίηση! Όταν χρησιμοποιείτε ηλεκτροκίνητες συσκευές, τηρείτε πάντα τις βασικές προφυλάξεις ασφαλείας για να μειώσετε τον κίνδυνο πυρκαγιάς, ηλεκτροπληξίας, τραυματισμού και ή υλικών ζημιών. Η συσκευή έχει σχεδιαστεί για οικιακή χρήση για τις λειτουργίες

που περιγράφονται σε αυτό το εγχειρίδιο. Δεν είναι κατάλληλο για επαγγελματική χρήση. Μην χρησιμοποιείτε τη συσκευή για σκοπούς άλλους από αυτούς για τους οποίους έχει σχεδιαστεί. Οποιαδήποτε χρήση άλλη από εκείνη που καθορίζεται θεωρείται ακατάλληλη και επικίνδυνη και εκθέτει το χρήστη σε ηλεκτρικούς κινδύνους και σωματικές βλάβες. Αν αποφασίσετε να απορρίψετε τον εξοπλισμό αυτό, θα πρέπει να τον καταστήσετε αδρανή, κόβοντας το καλώδιο τροφοδοσίας. Πριν συνδέσετε τη συσκευή με την παροχή ηλεκτρικού ρεύματος ελέγξτε ότι η τάση που αναγράφεται σχετικά με τα τεχνικά δεδομένα που αντιστοιχούν στο τοπικό δίκτυο και μην χρησιμοποιείτε μη συμβατές μπαλαντέζες ή πρίζες σύμφωνα με όσα αναφέρονται στις προδιαγραφές. Μην χρησιμοποιείτε τη συσκευή εάν το καλώδιο, η πρίζα ή κάποια από τα τμήματά της έχουν καταστραφεί. Βεβαιωθείτε ότι το καλώδιο τροφοδοσίας είναι μακριά από τη συσκευή και δεν έρχεται σε επαφή με τα ζεστά μέρη της ίδιας ή πιέζεται στα άκρα ή από αιχμηρά αντικείμενα. Μην αποσυνδέετε ποτέ τη συσκευή τραβώντας το καλώδιο. Μετά τη χρήση της συσκευής, αποσυνδέστε τον αγωγό από την πηγή ρεύματος και αφήστε το να κρυώσει πριν το βάλετε στη θέση του και τον καθαρισμό. Μην χρησιμοποιείτε τη συσκευή κοντά σε άλλους ανθρώπους ή ζώα. Όλες οι επισκευές, συμπεριλαμβανομένης της αντικατάστασης του καλωδίου τροφοδοσίας (αν υπάρχει), θα πρέ-

πει να εκτελούνται μόνο από εγκεκριμένους εμπειρογνώμονες, προκειμένου να εξαλειφθεί κάθε κίνδυνος. Ποτέ μην τυλίγετε το καλώδιο γύρω από το χέρι σας, όταν η συσκευή είναι συνδεδεμένη με το ηλεκτρικό δίκτυο. Κατά τη διάρκεια καταιγίδας, αποσυνδέστε το καλώδιο τροφοδοσίας από την πρίζα. Ισιώστε το καλώδιο εντελώς πριν τη χρήση. Μην τραβάτε ή μεταφέρετε το μηχάνημα από το καλώδιο τροφοδοσίας. Μην χρησιμοποιείτε το καλώδιο ως λαβή. Μην τραβάτε το καλώδιο γύρω από αιχμηρές γωνίες και μην το τοποθετείτε σε ζεστές επιφάνειες. Φυλάξτε αυτό το φυλλάδιο σε ασφαλές μέρος μαζί με τις οδηγίες, για όλη τη διάρκεια ζωής της συσκευής, ώστε να ανατρέχετε σε αυτό όταν υπάρχει ανάγκη. Σε περίπτωση πώλησης της συσκευής σε τρίτους, παραδώστε και όλα τα έγγραφα. Αν διαβάζοντας αυτό το φυλλάδιο οδηγίων κάποια μέρη είναι δύσκολο να κατανοηθούν ή αν υπάρχουν αμφιβολίες, πριν από τη χρήση του προϊόντος, επικοινωνήστε με την εταιρεία στη διεύθυνση που αναφέρεται. Προσοχή! Ελέγξτε περιοδικά το σωστό σφίξιμο βιδών, τη φθορά της συσκευής και βεβαιωθείτε ότι λειτουργεί σωστά. Η χρήση εξαρτημάτων που δεν συνιστώνται ή παρέχονται από τον κατασκευαστή της συσκευής μπορεί να προκαλέσει πυρκαγιά, ηλεκτροπληξία ή τραυματισμούς. Πάντα να αποσυνδέετε τη συσκευή από την τροφοδοσία αν αφηθεί χωρίς επίτηρηση και πριν την συναρμολόγηση, αποσυναρμολογήστε καθαρισμό και συντή-

ρηση. Μην αφήνετε τη συσκευή εκτεθειμένη σε ατμοσφαιρικούς παράγοντες (βροχή, ήλιο, κλπ...). Μην χρησιμοποιείτε τη συσκευή σε εξωτερικούς χώρους. Μην αφήνετε τη συσκευή χωρίς επίβλεψη ενώ είναι στην πρίζα. Σε περίπτωση βλάβης του καλωδίου τροφοδοσίας πρέπει να επισκευαστεί από τον κατασκευαστή ή από ένα εξουσιοδοτημένο κέντρο επισκευών για να αποφευχθεί οποιοσδήποτε κίνδυνος. Αποφεύγετε την επαφή με την συσκευή όταν τα χέρια ή τα πόδια σας είναι βρεγμένα ή υγρά



## **ΠΡΟΣΟΧΗ!**

Κίνδυνος ασφυξίας. Τα υλικά συσκευασίας δεν πρέπει να βρίσκονται κοντά σε παιδιά γιατί είναι δυνητικά επικίνδυνα. Κρατήστε την πλαστική σακούλα μακριά από παιδιά. Δεν είναι ένα παιχνίδι. Κατά τη χρήση βεβαιωθείτε ότι τα παιδιά δεν έρχονται σε επαφή με τη συσκευή.

Ο εξοπλισμός αυτός μπορεί να χρησιμοποιηθεί από παιδιά ηλικίας 8 ετών και άνω και από άτομα με μειωμένες σωματικές, αισθητηριακές ή διανοητικές ικανότητες ή έλλειψη εμπειρίας και γνώσης, αν υφίσταται κατάλληλη επίτηρηση ή αν έχουν λάβει οδηγίες σχετικά με τη χρήση σε συσκευή ασφαλείας και έχουν κατανοήσει τους κινδύνους που σχετίζονται με αυτή. Τα παιδιά δεν πρέπει να παίζουν με τη συσκευή. Καθαρισμός και συ-

νήρηση δεν πρέπει να πραγματοποιούνται από παιδιά, εκτός αν σε ηλικία μεγαλύτερη από 8 χρονών και εποπτεία ενήλικου.

Κρατήστε τη συσκευή και το καλώδιο της μακριά από τα παιδιά κάτω των 8 ετών και φυλάξτε την σε στεγνή και ασφαλή τοποθεσία.

Μην αφήνετε τη συσκευή εκτεθειμένη σε ατμοσφαιρικούς παράγοντες (βροχή, ήλιο, κλπ...).

Μην χρησιμοποιείτε τη συσκευή σε εξωτερικούς χώρους.

Μην αφήνετε τη συσκευή χωρίς επίβλεψη ενώ είναι στην πρίζα.

Μην την χρησιμοποιήσετε για αναρρόφηση νερού. Μην την βυθίζετε στο νερό για τον καθαρισμό.

Ο σωλήνας θα πρέπει να ελέγχεται τακτικά και δεν θα πρέπει να χρησιμοποιείται αν έχει υποστεί βλάβη

#### Εξαρτήματα (Fig.1)

- A: Καλώδιο τροφοδοσίας
- C: Κουμπί δοχείου σκόνης
- D: Διακόπτης ενεργοποίησης/απενεργοποίησης
- E: Ρόδα
- F: Δοχείο σκόνης
- G: Λαβή δοχείου σκόνης
- H: Εύκαμπτος σωλήνας
- I: Λαβή
- J: Προεκτάσεις
- K: Βούρτσα 2 σε 1
- M: Κουμπί επανατύλιξης καλωδίου
- N: Στόμιο για γωνίες
- O: Βούρτσα με τρίχες

Στερέωση του εύκαμπτου σωλήνα στην ηλεκτρική σκούπα (Fig.2)  
Σύνδεση της βούρτσας 2σε1 (Fig.4)

#### ΑΞΕΣΟΥΑΡ

1. Βούρτσα δαπέδου  
Θέση 1: (με εκτεταμένες τις τρίχες) κατάλληλο για σκληρά δάπεδα  
Θέση 2 (με τις τρίχες μαζεμένες) για χαλιά (Fig.5)
2. Στόμιο: Χρησιμοποιείται για καλοριφέρ, ρωγμές, γωνίες, περβάζια
3. Βούρτσα ταπετσαρίας: κατάλληλο για τον καθαρισμό επίπλων, στρωμάτων, μαξιλαριών και κουρτινών.

#### ΟΔΗΓΙΕΣ ΧΡΗΣΗΣ.

Πρώτα, βεβαιωθείτε ότι ο κύριος διακόπτης βρίσκεται στη θέση OF". Τοποθετήστε το φις στην πρίζα. Σε αυτό το σημείο είναι δυνατόν να τοποθετήσετε τον κύριο διακόπτη στη θέση ON για να ενεργοποιήσετε την ηλεκτρική σκούπα και να ρυθμίσετε την ισχύ αναρρόφησης χρησιμοποιώντας το κατάλληλο ρυθμιστικό.

Για να τυλίξετε το καλώδιο τροφοδοσίας, πατήστε το κουμπί επαναφοράς με το ένα χέρι και καθοδηγήστε το καλώδιο με το άλλο χέρι για να βεβαιωθείτε ότι έχει τοποθετηθεί σωστά.

#### ΚΑΘΑΡΙΣΜΟΣ ΚΑΙ ΣΥΝΤΗΡΗΣΗ

Πώς να αδειάσετε το δοχείο σκόνης και να καθαρίσετε το δοχείο σκόνης

1. Πατήστε το κουμπί απελευθέρωσης του δοχείου σκόνης, πιάστε τη λαβή του δοχείου σκόνης και αφαιρέστε το από την ηλεκτρική σκούπα.
2. Περιστρέψτε και αφαιρέστε το καπάκι και στη συνέχεια αδειάστε τη σκόνη από το δοχείο

#### Καθαρισμός του φίλτρου HEPA

Αφού αδειάσετε το δοχείο σκόνης, περιστρέψτε και αφαιρέστε το φίλτρο από το καπάκι.

Καθαρίστε το φίλτρο με καθαρό νερό.

Αφήστε το να στεγνώσει καλά.

(συνιστάται να καθαρίζετε τα φίλτρα όταν η ισχύς αναρρόφησης αρχίζει να είναι αδύναμη).

#### Φίλτρο εξόδου αέρα

Η ηλεκτρική σκούπα είναι εξοπλισμένη με φίλτρο εξόδου αέρα με ένα μαύρο σφουγγάρι, το οποίο βρίσκεται στο πίσω μέρος της συσκευής. Για να εξασφαλίσετε βέλτιστη απόδοση, μπορείτε να αφαιρέσετε το φίλτρο ακολουθώντας την παρακάτω εικόνα. Το σφουγγάρι είναι πλεονέκτο: συνιστάται να το καθαρίζετε τακτικά με χλιαρό νερό και να το αφήνετε να στεγνώσει εντελώς πριν το επανατοποθετήσετε. Η τακτική συντήρηση του φίλτρου βοηθά στη διατήρηση της απόδοσης της ηλεκτρικής σκούπας και στην παράταση της διάρκειας ζωής της.



## HR- UREĐAJ ZA RAVNANJE KOSE SIGURNOSNE MJERE



### OPREZ!

Oprez! Prije korištenja pročitati pažljivo uputstva.

Pročitati sve sigurnosne napomene i uputstva.

Nepoštivanje postojećih sigurnosnih napomena i uputstava bi moglo prouzrokovati strujni udar, požar i/ili teške ozlijede. Oprez! Kada se koriste električni uređaji, treba uvijek obratiti pažnju na normalne sigurnosne mjere opreza kako bi se izbjegao rizik od nastajanja požara, strujnih udara, osobnih ozlijeđa i oštećenja materijala. Uređaj je namijenjen isključivo za kućnu uporabu za funkcije koje su naznačene u priručniku. Nije prikladan za profesionalno korištenje. Ne koristiti uređaj u neprimjerene svrhe. Bilo koje neprimjereno korištenje je opasno i izlaže korisnika opasnostima električne naravi i ozljedama osoba. Kada se odluči baciti u otpad ovaj uređaj, preporučljivo je prerezati žicu. Prije spajanja uređaja u struju prekontrolirati da li naznačeni napon u tehničkim podacima odgovara naponu lokalne mreže te se ne preporučuje korištenje utičnica i produžnih kablova koje ne odgovaraju kao što je naznačeno u tehničkim podacima. Ne koristiti uređaj ukoliko su žica, utikač ili neki dijelovi uređaja oštećeni. Osigurajte da je kabel za napajanje strujom na idealnoj udaljenosti od uređaja te da ne dođe u izravan dodir sa zagrijanim dijelovima uređaja ili pritsnut na rubovima ili oštrim kutevima. Ne isključivati uređaj vukući žicu. Nakon korištenja uređaja, isključiti iz struje i pričekati da se ohladi prije pospremanja i čišćenja. Ne koristiti uređaj u blizini osoba ili životinja. Svi popravci, kao i zamjena žice

(eventualno), trebaju biti izvršeni isključivo od strane iskusnog tehničkog osoblja, kako bi se izbjegle opasnosti. Ne omatati žicu oko ruke kada je uređaj uključen u struju. U slučaju nevremena isključiti uređaj iz struje. Prije korištenja uređaja izravnati žicu. Ne premještati uređaj putem električne žice. Ne koristiti žice za napajanje strujom kao drške. Ne vući žicu za napajanje strujom oko oštih kuteva te ne naslanjati na zagrijane površine. Sačuvati priručnik s uputama na sigurnom mjestu zajedno sa sigurnosnim napomenama, tijekom korištenja uređaja, u svrhu konzultiranja. U slučaju darivanja proizvoda drugim osobama treba predati i cjelokupnu dokumentaciju. U slučaju da se odlučite darovati uređaj nekoj drugoj osobi svakako izručite cjelokupnu dokumentaciju. Ako u sigurnosnim napomenama ili uputama nađete na teško shvatljive dijelove ili se nađete u nedoumici, prije samog korištenja uređaja kontaktirajte proizvođača na naznačenu adresu.

Oprez! Povremeno prekontrolirati ispravan položaj vijaka, stanje trošnosti uređaja te provjerite ispravno funkcioniranje. Korištenje pribora koji nije priložen od strane proizvođača ili neprimjereni pribor može uzrokovati nastajanje požara, strujnog udara ili ozlijeđa. Uvijek isključiti uređaj iz struje ukoliko je bez nadzora i prije montiranja, odmontirati ga i očistiti. Ne ostavljati uređaj izložen atmosferskim utjecajima (sunce,

kiša, itd.) Ne koristiti uređaj na otvorenom prostoru. Kada je uređaj uključen u struju ne ostavljati bez nadzora. U slučaju oštećenja električne žice istu treba popraviti od strane stručnog tehničkog osoblja ili u ovlaštenom centru za popravke kako bi se izbjegle eventualne opasnosti. Ne koristiti uređaj mokrim ili vlažnim rukama i nogama.



**OPREZ!**

Opasnost od gušenja. Dijelove ambalaže treba držati izvan dohvata djece, jer predstavljaju potencijalnu opasnost. Plastičnu vrećicu držati izvan dohvata djece. Nije igračka.

Osigurati da tijekom korištenja uređaja djeca na stupe u izravan dodir s istim.

Ovaj uređaj mogu koristiti djeca u dobi iznad 8 godina i osobe sa smanjenim fizičkim, čulnim ili mentalnim sposobnostima ili osobe bez iskustva ili znanja ukoliko su pod nadzorom ili ukoliko su primile upute za korištenje uređaja te ukoliko su shvatile opasnosti do kojih može doći tijekom korištenja. Djeci nije dopušteno igranje uređajem. Čišćenje i održavanje ne smije biti izvršeno od strane djece ako su u dobi ispod 8 godina i bez nadzora.

Uređaj i žicu za napajanje strujom držati izvan dohvata djece u dobi ispod 8 godina.

Ne ostavljati uređaj izložen atmosferskim

utjecajima (kiša, sunce, itd...).

Ne koristiti uređaj na otvorenom prostoru.

Kada je uređaj uključen u struju ne ostavljati bez nadzora.

Ne koristiti za usisavanje vode. Ne umakati uređaj u vodu tijekom čišćenja.

Prekontrolirati redovito cijev koju ne treba koristiti ukoliko je oštećena

**Sastavni dijelovi** (Fig.1)

- A: Kabel za napajanje
- C: Gumb spremnika za prašinu
- D: Prekidač za uključivanje/isključivanje
- E: Kotač
- F: Spremnik za prašinu
- G: Ručka spremnika za prašinu
- H: Fleksibilna cijev
- I: Drška
- J: Produžeci
- K: Četka 2 u 1
- M: Gumb za uvlačenje kabela
- N: Uski nastavak
- O: Četka s vlaknima

Pričvršćenje fleksibilne cijevi na usisavač (Fig.2)

Pričvršćenje četke 2 u 1 (Fig.4)

#### **DODATNI PRIBOR**

1. Četka za podove
- Položaj 1: (sa ispruženim čekinjama) prikladan za tvrde podove
- Položaj 2 (sa uvučenim čekinjama) za tepihe (Fig.5)
2. Kljun: Koristiti za radijatore, otvore, kuteve, podne rubove
  3. Četka za tapetarstvo: Prikladno za čišćenje tapeciranog namještaja, madraca, jastuka i zavjesa.

#### **UPUTE ZA KORIŠTENJE**

Kao prvo, osigurati da je glavni prekidač na položaju OFF. Ukopčati uređaj u struju. Sada možete podesiti glavni prekidač na ON za uključivanje usisavača i regulirati usisnu jakost pomoću pokazivača.

Za omatanje električne žice, pritisnuti tipku za omatanje jednom rukom i voditi žicu drugom rukom kako bi se osiguralo ukapčanje u struju.

#### **ČIŠĆENJE I ODRŽAVANJE**

- Kako isprazniti spremnik prašine i čistiti isti
1. Pritisnuti tipku za otpuštanje spremnika za prašinu, uzeti držak spremnika za prašinu i izvuci iz usisavača.
  2. Okrenuti i ukloniti poklopac te isprazniti spremnik sakupljene prašine.

#### **Čišćenje filtera HEPA**

Nakon pražnjenja spremnika prašine, okrenuti i ukloniti filter sa poklopcem.

Nastaviti sa čišćenjem filtera običnom vodom.

Ostaviti da se dobro osuši.

(preporučuje se čišćenje filtera kada usisna jakost oslabi).

### Filter izlaznog zraka

Usisavač je opremljen filtrom izlaznog zraka s crnom spužvom, smještenom na stražnjoj strani uređaja. Kako biste osigurali optimalne performanse, filter se može ukloniti prema dolje prikazanoj ilustraciji. Spužva je periva: preporučuje se redovito čišćenje mlakom vodom i potpuno sušenje prije ponovnog umetanja. Redovito održavanje filtera pomaže u održavanju učinkovitosti usisavača i produžuje njegov vijek trajanja.



Questo apparecchio è conforme ai requisiti del Regolamento (UE) 2023/826.

Consumo energetico in modalità off: 0,0W.

Consumo energetico in modalità stand-by: n.a.

Consumo energetico in modalità stand-by in rete: n.a.

Periodo dopo il quale raggiunge automaticamente la modalità off: l'apparecchio non è dotato di funzione automatica di passaggio in off mode. L'apparecchio viene spento manualmente dall'utente.

Periodo dopo il quale raggiunge automaticamente la modalità stand-by: n.a.

Periodo dopo il quale raggiunge automaticamente la modalità stand-by in rete: n.a.

L'apparecchio non dispone di modalità standby né di standby in rete.

Alimentazione: il prodotto è dotato di alimentazione integrata e non richiede alimentatore esterno.

## **E S** Español

Este aparato cumple con los requisitos del Reglamento (UE) 2023/826.

Consumo de energía en modo off: **0,0 W**.

Consumo de energía en modo de espera (stand-by): **n.a.**

Consumo de energía en modo de espera en red: **n.a.**

Periodo tras el cual alcanza automáticamente el modo off: el aparato **no dispone de una función automática** de paso al modo off. El aparato se apaga **manualmente** por el usuario.

Periodo tras el cual alcanza automáticamente el modo de espera (stand-by): **n.a.**

Periodo tras el cual alcanza automáticamente el modo de espera en red: **n.a.**

El aparato **no dispone** de modo de espera ni de modo de espera en red.

Alimentación: el producto está equipado con **fuentes de alimentación integrada y no requiere adaptador externo.**

---

## **P T** Português

Este aparelho está em conformidade com os requisitos do Regulamento (UE) 2023/826.

Consumo de energia no modo off: **0,0 W**.

Consumo de energia no modo de espera (stand-by): **n.a.**

Consumo de energia no modo de espera em rede: **n.a.**

Período após o qual atinge automaticamente o modo off: o aparelho **não está equipado com uma função automática** de passagem para o modo off. O aparelho é desligado **manualmente** pelo utilizador.

Período após o qual atinge automaticamente o modo de espera: **n.a.**

Período após o qual atinge automaticamente o modo de espera em rede: **n.a.**

O aparelho **não dispõe** de modo de espera nem de modo de espera em rede.

Alimentação: o produto possui **alimentação integrada e não necessita de adaptador externo.**

---

## Ελληνικά

Η συσκευή αυτή συμμορφώνεται με τις απαιτήσεις του Κανονισμού (ΕΕ) 2023/826.

Κατανάλωση ενέργειας σε λειτουργία off: **0,0 W**.

Κατανάλωση ενέργειας σε κατάσταση αναμονής (stand-by): **n.a.**

Κατανάλωση ενέργειας σε κατάσταση αναμονής στο δίκτυο: **n.a.**

Χρόνος μετά τον οποίο μεταβαίνει αυτόματα σε λειτουργία off: η συσκευή **δεν διαθέτει αυτόματη λειτουργία** μετάβασης σε off mode. Η συσκευή απενεργοποιείται **χειροκίνητα** από τον χρήστη.

Χρόνος μετά τον οποίο μεταβαίνει αυτόματα σε κατάσταση αναμονής: **n.a.**

Χρόνος μετά τον οποίο μεταβαίνει αυτόματα σε κατάσταση αναμονής στο δίκτυο: **n.a.**

Η συσκευή **δεν διαθέτει** κατάσταση αναμονής ούτε κατάσταση αναμονής στο δίκτυο.

Τροφοδοσία: το προϊόν διαθέτει **ενσωματωμένη παροχή ρεύματος** και **δεν απαιτεί εξωτερικό τροφοδοτικό**.

---

## Hrvatski

Ovaj je uređaj u skladu sa zahtjevima Uredbe (EU) 2023/826.

Potrošnja energije u načinu isključeno (off): **0,0 W**.

Potrošnja energije u načinu pripravnosti (stand-by): **n.a.**

Potrošnja energije u mrežnom načinu pripravnosti: **n.a.**

Razdoblje nakon kojeg uređaj automatski prelazi u način off: uređaj **nema automatsku funkciju** prelaska u off mode. Uređaj se **ručno** isključuje od strane korisnika.

Razdoblje nakon kojeg automatski prelazi u način pripravnosti: **n.a.**

Razdoblje nakon kojeg automatski prelazi u mrežni način pripravnosti: **n.a.**

Uređaj **nema** način pripravnosti niti mrežni način pripravnosti.

Napajanje: proizvod ima **integrirano napajanje** i **ne zahtijeva vanjski adapter**.



Il simbolo del cassonetto barrato indica che il prodotto è soggetto alla raccolta differenziata. Per le sue caratteristiche tecniche il prodotto, se smaltito impropriamente, può rivelarsi dannoso per la salute e per l'ambiente. Per questo motivo il prodotto non deve essere smaltito insieme ai rifiuti solido urbani. L'utente dovrà pertanto conferire l'apparecchiatura giunta a fine vita agli idonei centri di raccolta differenziata dei rifiuti elettronici ed elettrotecnici, oppure riconsegnarla al rivenditore al momento dell'acquisto di una nuova apparecchiatura di tipo equivalente, in ragione di uno ad uno o conferirla gratuitamente, in caso di prodotto di piccolissime dimensioni, presso i negozi che forniscono questo servizio. L'adeguata raccolta differenziata per l'avvio successivo dell'apparecchiatura dismessa al riciclaggio, al trattamento e allo smaltimento ambientalmente compatibile contribuisce ad evitare possibili effetti negativi sulla salute e sull'ambiente e favorisce il reimpiego e/o riciclo dei materiali di cui è composta l'apparecchiatura. Lo smaltimento abusivo del prodotto comporta l'applicazione delle sanzioni previste della normativa vigente.

E - El símbolo del contenedor de basura tachado con un aspa indica que el producto está sujeto a recogida selectiva. Debido a sus características técnicas, si el producto se elimina de forma indebida, puede resultar perjudicial para la salud y el medio ambiente. Por esta razón, el producto no debe eliminarse junto con los residuos sólidos urbanos. El usuario, por lo tanto, deberá depositar el aparato, cuando este llegue al final de su vida útil, en los centros de recogida selectiva de residuos de aparatos eléctricos y electrónicos correspondientes, o bien entregarlo al distribuidor cuando compre un nuevo aparato similar, a razón de uno por uno, o dejarlo gratuitamente, en caso de productos muy pequeños, en las tiendas que proporcionen este servicio. La adecuada recogida selectiva para realizar el reciclaje del aparato en desuso, su tratamiento y eliminación de forma compatible con el medio ambiente contribuye a evitar posibles efectos negativos sobre la salud y el medio ambiente y favorece la reutilización y/o reciclaje de los materiales de los que está compuesto el aparato. La eliminación ilegal del producto conlleva la aplicación de las sanciones previstas en la normativa vigente.

P - O símbolo do contenedor de lixo barrado indica que o produto é sujeito à recolha diferenciada. Devido às características técnicas, o produto se eliminado indevidamente, pode se tornar perigoso para a saúde e meio ambiente. Por esta razão o produto não deve ser eliminado junto com o lixo sólido urbano. O usuário deverá portanto entregar o equipamento sem mais utilização nos centros de recolha específicos para lixo eletrônico e eletrotécnico, ou então entregá-lo ao revendedor no momento da aquisição de um novo equipamento de tipo equivalente, na proporção de um a um ou entregá-lo gratuitamente, em caso de produtos de dimensões muito pequenas, nas lojas que oferecerem este serviço. A recolha diferenciada adequada para a entrega em seguida do equipamento inutilizável à reciclagem, ao tratamento e à eliminação ambiental compatível contribui à evitação de possíveis efeitos negativos para a saúde e o meio ambiente e favorece a reutilização e/ou a reciclagem dos materiais com os quais é composto o equipamento. A eliminação abusiva do produto comporta a aplicação das sanções previstas pela normativa vigente.

GR - Το ακυρωμένο σύμβολο κάδου απορριμμάτων υποδεικνύει ότι το προϊόν υπόκειται σε ανακύκλωση. Για τα τεχνικά χαρακτηριστικά του, το προϊόν, εάν δεν απορριφθεί σωστά, μπορεί να είναι επικίνδυνο για την υγεία μας και το περιβάλλον. Για το λόγο αυτό, το προϊόν δεν πρέπει να απορρίπτεται μαζί με τα στερεά αστικά απόβλητα. Κατά συνέπεια, η χρήση θα πρέπει να μεταφέρει την συσκευή στο τέλος της λειτουργικής ζωής της σε κατάλληλα διαφοροποιημένα κέντρα συλλογής για ηλεκτρονικές συσκευές και ηλεκτρο-τεχνικά απόβλητα, ή να την επιστρέψει στον λιανοπωλητή κατά την αγορά μιας νέας συσκευής ισοδύναμου τύπου, ή να την αποδώσει δωρεάν, σε περίπτωση πολύ μικρών διαστάσεων σε καταστήματα που παρέχουν αυτή την υπηρεσία. Η κατάλληλη ξεχωριστή συλλογή για την μετέπειτα προώθηση στην ανακύκλωση, επεξεργασία και περιβαλλοντικά συμβατή διάθεση συμβάλλει στην αποφυγή αρνητικών επιπτώσεων για το περιβάλλον και την υγεία και προωθεί την επαναχρησιμοποίηση ή / και ανακύκλωση των υλικών που απαρτίζουν τον εξοπλισμό. Παράνομη απόρριψη του προϊόντος από τον ιδιοκτήτη συνεπάγεται την εφαρμογή των διοικητικών κυρώσεων που προβλέπονται από το νόμο.

HR - Oznaka prekržižene kante za otpad označava da je proizvod namijenjen za odvojeno prikupljanje otpada. Zbog svojih tehničkih karakteristika, ako proizvod nije pravilno odložen, može biti opasan za zdravlje i okoliš. Zbog toga proizvod ne smije bit odložen zajedno s gradskim otpadom. Korisnik treba odložiti nefunkcionalni uređaj u određeni centar za odvojeno prikupljanje elektronskog i elektrotehničkog otpada, ili predati prodavaču u trenutku kupnje novog proizvoda istog tipa ili predati bez plaćanja dodatnih troškova, u slučaju proizvoda malih dimanzija, u centrima koji nude ovaj tip usluge. Adekvatno odvojeno prikupljanje otpada za naredno recikliranje odbačenih uređaja, za tretiranje i odlaganje u skladu s okolišem doprinosi izbjegavanju negativnog utjecaja na zdravlje i okoliš te pomaže za naknadno korištenje i/ili recikliranje materijala od kojeg se sastoji uređaj. Neprijmjereno odlaganje proizvoda stvara komplikacije te sankcije predviđene važećim odredbama.

## Art. 875400 - Mod. ND-8803-1

📍 Importato e fabbricato da:  
**GENERAL TRADE SPA**  
Via G. Cassano - Km 2,2  
74015 Martina Franca (TA) ITAL Y  
✉ customer@generaltrade.it  
[www.generaltrade.it](http://www.generaltrade.it)  
Prodotto di Provenienza Extra-UE

L'etichetta fa parte integrante del prodotto,  
leggere e conservare per futuri riferimenti.

Graphic design is exclusive property of General Trade spa  
Forma e colore possono variare rispetto all'illustrazione.



**220-240 V ~ 50/60Hz**  
**Potenza 800 W**