



**MACCHINA
SOTTOVUOTO**

Freshkeep

ISTRUZIONI D'USO

AVVERTENZE DI SICUREZZA



ATTENZIONE!

Attenzione! Leggere le istruzioni prima dell'uso. Leggere tutti gli avvisi di sicurezza e tutte le istruzioni. La mancata osservanza dei presenti avvisi e istruzioni potrebbe causare scosse elettriche, incendi e/o infortuni gravi. Avvertenza! Quando si usano apparecchi alimentati elettricamente, osservare sempre le normali precauzioni di sicurezza per ridurre il rischio di incendio, scosse elettriche, lesioni personali e danni materiali. L'apparecchio è destinato solo ad un uso domestico per le funzioni indicate nel presente manuale. Non adatto per uso professionale. Non utilizzare l'apparecchio per usi diversi da quello per cui è concepito. Qualsiasi utilizzo diverso da quello indicato è da considerarsi improprio e pericoloso ed espone l'utilizzatore a rischi di natura elettrica e a danni alle persone. Allorché si decida di smaltire come rifiuto questo apparecchio, si raccomanda di renderlo inoperante tagliandone il cavo di alimentazione. Prima di collegare l'apparecchio alla rete di alimentazione, controllare che la tensione indicata sui dati tecnici corrisponda a quella della rete locale e non utilizzare prese

o prolunghe elettriche non compatibili con quanto indicato nei dati tecnici. Non utilizzare l'apparecchio se il cavo, la spina o alcune sue parti risultano danneggiate. Assicurarsi che il cavo di alimentazione sia adeguatamente tenuto lontano dall'apparecchio e non venga in contatto con le parti calde dello stesso o pressato su bordi o spigoli taglienti. Non scollegare mai l'apparecchio tirando il cavo. Dopo aver utilizzato l'apparecchio, scollegare il filo conduttore dalla fonte elettrica e attendere che si raffreddi prima di riportarlo a posto e di procedere alla sua pulizia. Tutte le riparazioni, compresa la (eventuale) la sostituzione del cavo di alimentazione, devono essere eseguite solamente da tecnici autorizzati ed esperti, in modo da prevenire ogni rischio. Non avvolgere mai il cavo di alimentazione attorno alla mano quando l'apparecchio è connesso alla rete elettrica. In caso di temporale, scollegare il cavo di alimentazione dalla presa di corrente. Distendere completamente il cavo prima dell'utilizzo. Non tirare o trasportare l'apparecchio per mezzo del filo di alimentazione. Non usare il filo di alimentazione come manico. Non tirare il filo di alimentazione attorno ad angoli aguzzi e non appoggiarlo su superfici calde. Conservare il presente

libretto d'uso sicuro, insieme alle istruzioni, per l'intera durata di vita dell'apparecchio, a scopo di consultazione. In caso di cessione dell'apparecchio a terzi, consegnare anche l'intera documentazione. Se nella lettura di questo libretto di istruzioni d'uso alcune parti risultassero di difficile comprensione o se sorgessero dubbi, prima di utilizzare il prodotto contattare l'azienda all'indirizzo indicato. Attenzione! Controllare periodicamente il corretto serraggio delle eventuali viti presenti, lo stato di usura dell'apparecchio ed accertarsi del suo corretto funzionamento. L'utilizzo di accessori non consigliati o non forniti dal costruttore dell'apparecchio può comportare rischi di incendio, shock elettrico o danni a persone. Scollegare sempre l'apparecchio dall'alimentazione se lasciato incustodito e prima di montarlo, smontarlo, pulirlo o manutenerlo. Non lasciare l'apparecchio esposto ad agenti atmosferici (pioggia, sole, ecc.). Non usare l'apparecchio all'aperto. Non lasciare incustodito l'apparecchio mentre è collegato alla rete elettrica. Non utilizzare l'apparecchio in caso di mani bagnate o piedi bagnati o nudi.



ATTENZIONE!

Pericolo di soffocamento. Gli elementi

dell'imballaggio non devono essere lasciati alla portata dei bambini in quanto potenziali fonti di pericolo. Tenere il sacchetto di plastica lontano dalla portata di bambini. Non è un giocattolo. Durante l'utilizzo assicurarsi che i bambini non vengano a contatto con l'apparecchio.

Se il cavo flessibile esterno di questo apparecchio è danneggiato, deve essere sostituito esclusivamente dal costruttore, dal suo servizio di assistenza, o da personale qualificato equivalente, al fine di evitare pericoli. L'apparecchio può essere utilizzato da bambini di età non inferiore a 8 anni e da persone con ridotte capacità fisiche, sensoriali o mentali, o prive di esperienza o della necessaria conoscenza, purché sotto sorveglianza oppure dopo che le stesse abbiano ricevuto istruzioni relative all'uso sicuro dell'apparecchio e alla comprensione dei pericoli ad esso inerenti. I bambini non devono giocare con l'apparecchio. La pulizia e la manutenzione destinata ad essere effettuata dall'utilizzatore non deve essere effettuata da bambini, a meno che non abbiano più di 8 anni e siano sorvegliati. Mantenere l'apparecchio e il suo cavo fuori dalla portata dei bambini con meno di 8 anni e custodire in luogo

asciutto e sicuro.

L'apparecchio non è destinato ad essere fatto funzionare per mezzo di un temporizzatore esterno o con un sistema di comando separato.

Non tenere l'apparecchio vicino a fonti di calore. Utilizzare solo all'interno. Per le sue caratteristiche l'apparecchio non può essere utilizzato all'esterno. Assicurarsi che l'apparecchio sia asciutto prima di ogni utilizzo. Scollegare il dispositivo quando non è in uso. Non toccare la fascia termica durante l'utilizzo ed immediatamente dopo. Essa, surriscaldandosi, potrebbe provocare bruciate. Prima di inserire o disinserire la spina nella presa di corrente, accertarsi che il coperchio sia sbloccato. Utilizzare solo sacchetti consigliati dal produttore. Questo apparecchio non necessita di essere lubrificato o raffreddato con acqua o olio.

Questo apparecchio è conforme ai requisiti del Regolamento (UE) 2023/826.

Consumo energetico in modalità off: 0,0W.

Consumo energetico in modalità stand-by: n.a.

Consumo energetico in modalità stand-by in rete: n.a.

Periodo dopo il quale raggiunge automaticamente la modalità off: l'apparecchio non è dotato di funzione automatica di passaggio in off mode. L'apparecchio viene spento manualmente dall'utente.

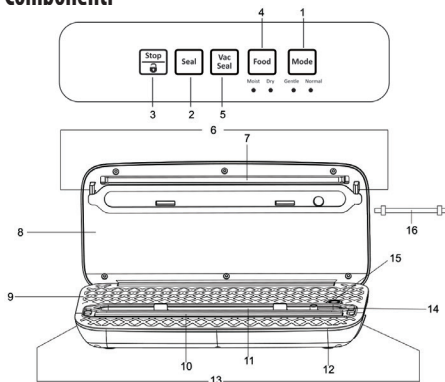
Periodo dopo il quale raggiunge automaticamente la modalità stand-by: n.a.

Periodo dopo il quale raggiunge automaticamente la modalità stand-by in rete: n.a.

L'apparecchio non dispone di modalità standby né di standby in rete.

Alimentazione: il prodotto è dotato di alimentazione integrata e non richiede alimentatore esterno.

Componenti



1. Selettore modalità
2. Sigilla
3. Stop-blocco/sblocco
4. Selettore alimenti

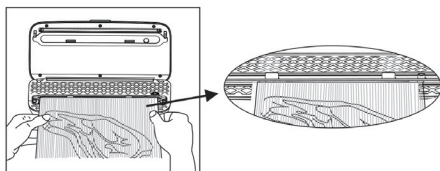
5. Sottovuoto+sigilla
6. Ganci chiusura
7. Striscia termica
8. Coperchio
9. Base
10. Guarnizione
11. Area sottovuoto
12. Piedini antiscivolo
13. Pulsanti di rilascio
14. Beccuccio aspirazione
15. Pulsante sottovuoto per utilizzo con contenitori
16. Tubo per sottovuoto contenitori

Istruzioni

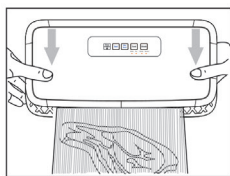
Collegare l'unità a una presa di corrente.

Inserire il cibo nel sacchetto (lasciare almeno 5 cm tra l'apertura del sacchetto e l'alimento).

Sollevare il coperchio e posizionare il sacchetto come mostrato in figura.



Chiudere il coperchio e applicare una leggera pressione su entrambi i lati fino a sentire un click.



Tenere premuto il pulsante Stop-blocco/sblocco fino a che i pulsanti sigilla e sottovuoto+sigilla non si illuminano. A questo punto selezionare l'operazione desiderata:

Sigilla: l'unità sigillerà il sacchetto.

Sottovuoto+sigilla: l'unità inizia ad aspirare l'aria dal sacchetto e a sigillare in maniera automatica.

Selettore modalità: la modalità standard è adatta a tutti tipi di alimenti. Per quelli più delicati o morbidi (come biscotti, pancarrè) è disponibile la modalità soft.

Selettore alimenti: la modalità dry è adatta a tutti gli

alimenti secchi. Per gli alimenti contenenti molti liquidi (come carne o pesce) è disponibile la modalità wet.

Stop-blocco/sblocco: premere brevemente durante il funzionamento per interromperlo. Tenere premuto per attiva/disattivare il blocco di sicurezza.

Quando l'unità ha terminato premere i pulsanti di rilascio per aprire l'unità ed estrarre il sacchetto.

È possibile anche utilizzare l'unità con contenitori dotati di coperchio per sottovuoto.

Basterà aprire il coperchio, collegare una delle estremità al beccuccio di aspirazione e l'altra estremità al foro posizionato sul coperchio.

Nota: accertarsi che il contenitore abbia la valvola compatibile con l'adattatore in dotazione.

Premere il pulsante sottovuoto per utilizzo con contenitori e attendere il termine dell'operazione.

Pulizia e manutenzione

Scollegare sempre l'unità dalla presa di corrente.

Pulire l'unità con un panno morbido.

Non immergere l'unità in acqua o altri liquidi.

Non utilizzare detergenti chimici abrasivi.

E - MEDIDAS DE SEGURIDAD



ATENCIÓN!

¡Atención! Lea estas instrucciones antes del uso. Lea todas las advertencias de seguridad y todas las instrucciones. El hecho de no respetar las presentes advertencias e instrucciones podría provocar descargas eléctricas, incendios y/o accidentes graves. ¡Advertencia! Al utilizar aparatos eléctricos, deben adoptarse siempre las precauciones de seguridad normales para reducir el riesgo de incendio, descarga eléctrica, lesiones

personales y daños materiales. Este aparato está destinado únicamente a un uso doméstico para las funciones indicadas en el presente manual. No apto para uso profesional. No utilice el aparato con fines distintos a aquel para el que está diseñado. Cualquier uso diferente al indicado debe considerarse indebido y peligroso y expone al usuario a riesgos de naturaleza eléctrica y daños a las personas. Cuando se decida desechar este aparato, se recomienda inutilizarlo cortando el cable de alimentación. Antes de conectar el aparato a la red de alimentación, compruebe que la tensión indicada en los datos técnicos se corresponde con la de la red local y no utilice tomas o alargadores eléctricos no compatibles con lo indicado en los datos técnicos. No utilice el aparato si el cable, el enchufe o algunas de sus partes están dañados. Asegúrese de que el cable de alimentación se mantiene debidamente alejado del aparato y que no está en contacto con las partes calientes del mismo o aplastado sobre bordes o aristas cortantes. Nunca desconecte el aparato tirando del cable. Después de utilizar el aparato, desconecte el hilo conductor de la fuente eléctrica y espere hasta que se enfríe antes de guardarlo y de proceder a su limpieza. Todas las reparaciones, inclu-

ida la sustitución del cable de alimentación (si fuera preciso), deberán realizarlas únicamente técnicos autorizados y expertos, para prevenir cualquier riesgo. Nunca enrolle el cable de alimentación alrededor de la mano cuando el aparato esté conectado a la red eléctrica. En caso de tormenta, desconecte el cable de alimentación de la toma de corriente. Desenrolle el cable por completo antes de utilizar el aparato. No tire ni transporte el aparato por medio del cable de alimentación. No utilice el cable de alimentación como asa. No tire del cable de alimentación alrededor de aristas cortantes ni lo apoye sobre superficies calientes. Guarde el presente manual de uso, junto con las instrucciones, durante toda la vida útil del aparato, para futuras consultas. En caso de cesión del aparato a terceros, entregue también toda la documentación. Si al leer este manual de instrucciones algunas partes le resultaran difíciles de entender o le surgieran dudas, antes de utilizar el aparato, póngase en contacto con la empresa en la dirección indicada. ¡Atención! Compruebe de forma periódica el correcto ajuste de los tornillos que pudiera llevar el aparato, su estado de desgaste y asegúrese de que funciona correctamente. El uso de accesorios no recomendados o no suministrados

por el fabricante puede conllevar riesgos de incendio, choque eléctrico o daños a personas. Desconecte siempre el aparato cuando lo deje sin vigilancia y antes de montarlo, desmontarlo, limpiarlo o realizar su mantenimiento. No deje el aparato expuesto a los agentes atmosféricos (lluvia, sol, etc.). No lo utilice al aire libre. No lo deje sin vigilancia mientras está conectado a la red eléctrica. No utilice el aparato con las manos o los pies mojados o descalzos.



ATENCIÓN!

Peligro de asfixia. Los elementos de embalaje no deben dejarse al alcance de los niños, ya que constituyen fuentes potenciales de peligro. Mantenga la bolsa de plástico fuera del alcance de los niños. No es un juguete. Durante el uso, asegúrese de que los niños no toquen el aparato.

Si el cable flexible externo de este aparato está dañado, deberá ser reemplazado únicamente por el fabricante, su servicio de asistencia técnica o por personal cualificado equivalente con el fin de evitar cualquier riesgo. Este aparato puede ser utilizado por niños mayores de 8 años y personas con capacidades físicas, sensoriales o mentales reduci-

das o sin experiencia o el conocimiento necesario siempre y cuando lo hagan bajo supervisión o tras recibir instrucciones sobre la utilización segura del aparato y entender los peligros que entraña. Los niños no deben jugar con el aparato. Las operaciones de limpieza y mantenimiento que debe realizar el usuario no podrán ser llevadas a cabo por niños, a no ser que tengan más de 8 años y lo hagan bajo supervisión. Mantenga este aparato y su cable fuera del alcance de los niños menores de 8 años y guárdelo en un lugar seco y seguro.

El aparato no está diseñado para funcionar con un temporizador externo ni con un sistema de control separado.

No coloque el aparato cerca de fuentes de calor. Utilizar únicamente en interiores. Debido a sus características, el aparato no se puede utilizar en exteriores. Asegúrese de que el aparato esté seco antes de cada uso. Desconecte el dispositivo cuando no esté en uso. No toque la banda térmica durante el uso e inmediatamente después. Esta, al sobrecalentarse, puede provocar quemaduras. Antes de conectar o desconectar el enchufe de la toma de corriente, asegúrese de que la tapa esté bloqueada. Utilice únicamente las

bolsas recomendadas por el fabricante.
Este aparato no necesita ser lubricado o enfriado con agua o aceite.

Consumo de energía en modo off: 0,0 W.

Consumo de energía en modo de espera (stand-by): n.a.

Consumo de energía en modo de espera en red: n.a.

Periodo tras el cual alcanza automáticamente el modo off: el aparato no dispone de una función automática de paso al modo off. El aparato se apaga manualmente por el usuario.

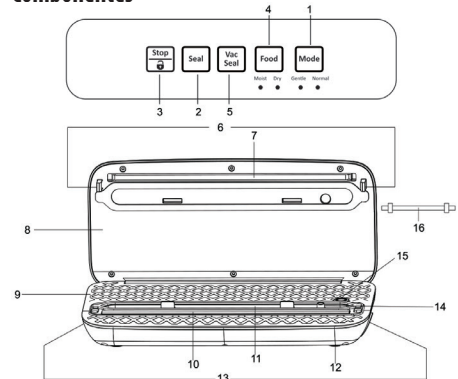
Periodo tras el cual alcanza automáticamente el modo de espera (stand-by): n.a.

Periodo tras el cual alcanza automáticamente el modo de espera en red: n.a.

El aparato no dispone de modo de espera ni de modo de espera en red.

Alimentación: el producto está equipado con fuente de alimentación integrada y no requiere adaptador externo.

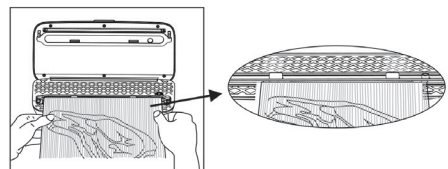
Componentes



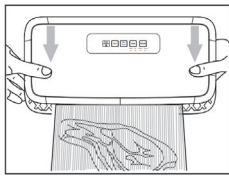
1. Selector de modo
2. Sellar
3. Stop-bloqueo/desbloqueo
4. Selector de alimentos
5. Vacío+sellar
6. Ganchos de cierre
7. Banda térmica
8. Tapa
9. Base
10. Junta
11. Área de vacío
12. Pies antideslizantes
13. Botón de liberación
14. Boquilla de aspiración
15. Botón de vacío para recipientes
16. Tubo para vacío recipientes

Instrucciones

Conecte la unidad a una toma de corriente.
Introduzca el alimento en la bolsa (dejar al menos 5 cm entre la apertura de la bolsa y el alimento).
Levante la tapa y coloque la bolsa tal y como se muestra en la figura.



Cierre la tapa ejerciendo una ligera presión sobre ambos lados hasta que escuche un clic.



Mantenga pulsado el botón Stop-bloqueo/desbloqueo hasta que los botones Sellar y Vacío+sellar se iluminen. Llegados a este punto, seleccione la operación deseada:

Sellar: la unidad sellará la bolsa.

Vacío+sellar: la unidad comenzará a aspirar el aire de la bolsa y a sellar de forma automática.

Selector de modo: el modo estándar es adecuado para todo tipo de alimentos. Para los más delicados o blandos (tales como galletas, pan de molde) está disponible el modo Soft.

Selector de alimentos: el modo Dry es adecuado para todos los alimentos secos. Para los alimentos que contienen muchos líquidos (tales como carne o pescado) está disponible el modo Wet.

Stop-bloqueo/desbloqueo: pulse brevemente durante el funcionamiento para interrumpirlo. Mantenga pulsado para activar/desactivar el bloqueo de seguridad.

Cuando la unidad haya terminado, pulse los botones de liberación para abrir la unidad y sacar la bolsa.

También es posible utilizar la unidad con recipientes equipados con tapa de vacío.

Bastará con abrir la tapa, conectar uno de los extremos a la boquilla de aspiración y el otro extremo al orificio situado en la tapa.

Nota: asegúrese de que el recipiente tenga la válvula compatible con el adaptador suministrado.

Pulse el botón de vacío para su uso con recipientes y espere a que finalice la operación.

Limpieza y mantenimiento

Desconecte siempre la unidad de la toma de corriente.

Limpie la unidad con un paño suave.

No sumerja la unidad en agua ni en otros líquidos.

No utilice detergentes químicos abrasivos.

P - MEDIDAS DE SEGURANÇA



ATENÇÃO!

Atenção! Leia as instruções antes da utilização. Leia todos os avisos de segurança e todas as instruções. A falta de cumprimento dos presentes avisos e instruções pode provocar choques elétricos, incêndios e/ou infortúnios graves. Advertência! Quando se utilizam aparelhos alimentados eletricamente, observe sempre as normais precauções de segurança para reduzir o risco de incêndio, choques elétricos, lesões pessoais e danos materiais. O aparelho é destinado somente para o uso doméstico e para as funções indicadas nesse manual. Não é adaptado para uso profissional. Não utilize o aparelho para usos diferentes daquele pelo qual ele foi concebido. Qualquer utilização diferente daquela indicada deve ser considerada imprópria e perigosa e expõe o utilizador aos riscos de natureza elétrica e às danificações às pessoas. Quando decidir eliminar esse aparelho como rejeito, é recomendável torná-lo inutilizável cortando seu cabo de alimentação. Antes de conectar o aparelho na rede de alimentação, verifique se a tensão indicada nos dados técnicos corresponde com aquela da rede local

e não utilize tomadas ou extensões elétricas não compatíveis com o que está indicado nos dados técnicos. Não utilize o aparelho se qualquer uma de suas partes estiver danificada. Verifique se o cabo de alimentação está sendo adequadamente mantido longe do aparelho e que ele não entre em contato com as partes quentes do mesmo ou que fiquem pressionadas entre bordas ou cantos cortantes. Nunca desconecte o aparelho puxando pelo cabo. Após ter utilizado o aparelho, desconecte o fio condutor da fonte elétrica e aguarde seu esfriamento antes de guardá-lo e de proceder com a limpeza. Todos os consertos, inclusive a (eventual) substituição do cabo de alimentação, devem ser realizados somente por técnicos autorizados e especializados, para dessa maneira prevenir qualquer risco. Nunca enrole o cabo de alimentação em volta da mão quando o aparelho estiver conectado na rede elétrica. Em caso de temporal, desconecte o cabo de alimentação da tomada de corrente. Estique completamente o cabo antes da utilização. Não puxe ou transporte o aparelho através do fio de alimentação. Não utilize o fio de alimentação como empunhadura. Não puxe o fio de alimentação em volta de cantos afiados e não apoie-o sobre superfícies quen-

tes. Guarde esse livrinho de utilização, junto com as instruções, durante toda a vida do aparelho, para que ele possa ser consultado se necessário. Se for ceder o aparelho para terceiros, entregue também toda a documentação. Se durante a leitura desse livrinho de instruções de utilização algumas partes estiverem difíceis de serem entendidas ou se houverem dúvidas, antes de utilizar o produto procure a empresa no endereço indicado. Atenção! Controle periodicamente se os eventuais parafusos presentes foram apertados corretamente, o estado do desgaste do aparelho e verifique o correto funcionamento do aparelho. A utilização de acessórios não aconselhados ou não fornecidos pelo construtor do aparelho pode comportar riscos de incêndios, choques elétricos ou danificações às pessoas. Desconecte sempre o aparelho da alimentação se for deixá-lo sem supervisão e antes de montá-lo, desmontá-lo, limpá-lo ou realizar sua manutenção. Não deixe o aparelho exposto aos agentes atmosféricos (chuva, sol, etc.). Não utilize o aparelho ao ar livre. Não deixe o aparelho sem supervisão enquanto ele estiver conectado na rede elétrica. Não utilize o aparelho se suas mãos estiverem molhadas ou seus pés molhados ou descalços.



ATENÇÃO!

Perigo de sufocamento. Os elementos da embalagem não devem ser deixados ao alcance das crianças enquanto potenciais fontes de perigo. Mantenha o saco de plástico longe do alcance das crianças. Não é um brinquedo. Durante a utilização controle que as crianças não entrem em contato o aparelho.

Se o cabo flexível externo desse aparelho estiver danificado, ele deve ser substituído exclusivamente pelo construtor, pelo seu serviço de assistência, ou por profissionais especializados equivalentes, para dessa maneira evitar qualquer perigo. O aparelho pode ser utilizado por crianças com idade não inferior aos 8 anos e por pessoas com reduzidas capacidades físicas, sensoriais ou mentais ou com falta de experiência ou conhecimento se lhes foi garantida uma supervisão adequada ou se receberam instruções relativas à utilização em segurança do aparelho e entenderam os perigos correlacionados. As crianças não devem brincar com o aparelho. As operações de limpeza e de manutenção não devem ser realizadas por crianças, a não ser que elas tenham mais que 8 anos e estejam sendo super-

visionadas. Mantenha o aparelho e seu cabo fora do alcance das crianças com menos de 8 anos e guarde-o em um lugar seco e seguro.

O aparelho não é destinado para ser utilizado através de um temporizador externo ou com um sistema de controle separado.

Não posicione o aparelho perto de fontes de calor. Utilize somente em ambientes internos. Devido às suas características, o aparelho não pode ser utilizado ao ar livre. Verifique se o aparelho está seco antes de qualquer utilização. Desconecte o dispositivo quando não estiver sendo utilizado. Não toque a faixa térmica durante a utilização e imediatamente depois. A faixa, sobreaquecendo-se, pode provocar queimaduras. Antes de introduzir ou retirar o plugue da tomada de corrente, verifique se a tampa está bloqueada. Utilize somente os saquinhos aconselhados pelo produtor. Esse aparelho não necessita de lubrificação ou esfriamento com água ou óleo.

Este aparelho está em conformidade com os requisitos do Regulamento (UE) 2023/826.

Consumo de energia no modo off: 0,0

W.

Consumo de energia no modo de espera (stand-by): n.a.

Consumo de energia no modo de espera em rede: n.a.

Período após o qual atinge automaticamente o modo off: o aparelho não está equipado com uma função automática de passagem para o modo off. O aparelho é desligado manualmente pelo utilizador.

Período após o qual atinge automaticamente o modo de espera: n.a.

Período após o qual atinge automaticamente o modo de espera em rede: n.a.

O aparelho não dispõe de modo de espera nem de modo de espera em rede.

Alimentação: o produto possui alimentação integrada e não necessita de adaptador externo.

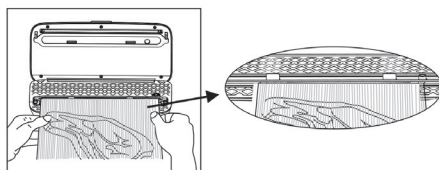
1. Seleccionador modalidade
2. Sigilo
3. Stop-bloqueio/desbloqueio
4. Seleccionador alimentos
5. Vácuo+sigilo
6. Ganchos fechamento
7. Faixa térmica
8. Tampa
9. Base
10. Guarnição
11. Área vácuo
12. Pezinhos antideslizante
13. Interruptores de soltura
14. Bico de aspiração
15. Interruptor vácuo para utilização com contentores
16. Tubo para vácuo contentores

Instruções

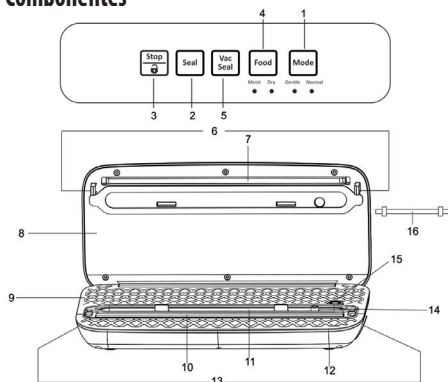
Conecte a unidade em uma tomada de corrente.

Introduza os alimentos no saquinho (deixe pelo menos 5 cm entre a abertura do saquinho e os alimentos).

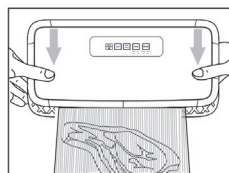
Levante a tampa e posicione o saquinho como ilustrado na imagem.



Componentes



Feche a tampa e aplique uma ligeira pressão em ambos os lados até ouvir um clique.



Mantenha apertado o interruptor Stop-bloqueio/desbloqueio até quando os interruptores sigilo e vácuo +sigilo fiquem iluminados. Agora, selecione a operação desejada: Sigilo: a unidade sigilará o saquinho.

Vácuo+sigilo: a unidade começa a aspiração do ar do sa-

quinho e o sigilo de forma automática.

Selecionador modalidade: a modalidade standard é adaptada para todos os tipos de alimentos. Para aqueles mais delicados ou macios (como biscoitos, pão de forma) pode-se utilizar a modalidade soft.

Selecionador alimentos: a modalidade dry é indicada para todos os alimentos secos. Para os alimentos que contém muitos líquidos (como carne ou peixe) pode-se utilizar a modalidade wet.

Stop-bloqueio/desbloqueio: aperte brevemente durante o funcionamento per interrompê-lo. Mantenha apertado para ativar/desativar o bloqueio de segurança.

Quando a unidade tiver terminado as operações requeridas aperte os interruptores de soltura para abrir a unidade e extrair o saquinho.

É também possível utilizar a unidade com contentores que possuem uma tampa para vácuo.

Será suficiente abrir a tampa, conectar uma das extremidades no bico de aspiração e a outra extremidade no orifício posicionado na tampa.

Nota: verifique se o contentor possui uma válvula compatível com o adaptador em dotação.

Aperte o interruptor vácuo para a utilização com contentores e aguarde o fim da operação.

Limpeza e manutenção

Desconecte sempre a unidade da tomada de corrente.

Limpe a unidade com um pano macio.

Não mergulhe a unidade na água ou em outros líquidos.

Não utilize detergentes químicos abrasivos.

GR - ΜΕΤΡΑ ΑΣΦΑΛΕΙΑΣ



ΠΡΟΣΟΧΗ!

Προσοχή! Διαβάστε τις οδηγίες πριν από τη χρήση. Διαβάστε όλες τις προειδοποιήσεις ασφαλείας και όλες τις οδηγίες.

Η μη τήρηση αυτών των προειδοποιήσεων και οδηγιών μπορεί να προκαλέσει ηλεκτροπληξία, πυρκαγιά ή / και σοβαρό τραυματισμό. Προειδοποίηση! Όταν χρησιμοποιείτε ηλεκτρικές συσκευές να τηρείτε πάντα τις συνήθεις προφυλάξεις ασφαλείας για να μειώσετε τον κίνδυνο πυρκαγιάς, ηλεκτροπληξίας, τραυματισμών και υλικών ζημιών. Η συσκευή προορίζεται μόνο για οικιακή χρήση για τις λειτουργίες που αναφέρονται σε αυτό το εγχειρίδιο. Δεν είναι κατάλληλη για επαγγελματική χρήση. Μη χρησιμοποιείτε τη συσκευή για σκοπούς άλλους από εκείνους για τους οποίους έχει σχεδιαστεί. Οποιαδήποτε άλλη χρήση από αυτήν που υποδεικνύεται θεωρείται ακατάλληλη και επικίνδυνη και εκθέτει τον χρήστη σε ηλεκτρικούς κινδύνους και τραυματισμούς σε άτομα. Εάν αποφασίσετε να απορρίψετε αυτήν τη συσκευή ως απόβλητο, συνιστάται να τη θέσετε εκτός λειτουργίας κόβοντας το καλώδιο τροφοδοσίας. Πριν συνδέσετε τη συσκευή στο τροφοδοτικό, βεβαιωθείτε ότι η τάση που αναγράφεται στα τεχνικά δεδομένα αντιστοιχεί στην τάση του τοπικού δικτύου και μην χρησιμοποιείτε ηλεκτρικές πρίζες ή προεκτάσεις που δεν είναι συμβατές με αυτές που αναφέρονται στα τεχνικά δεδομένα.

Μη χρησιμοποιείτε τη συσκευή εάν το καλώδιο, το φισ ή κάποια από τα μέρη της είναι κατεστραμμένα. Βεβαιωθείτε ότι το καλώδιο τροφοδοσίας διατηρείται επαρκώς μακριά από τη συσκευή και δεν έρχεται σε επαφή με τα θερμά μέρη της ίδιας ή πιέζεται στις άκρες ή στις αιχμηρές άκρες. Μην αποσυνδέετε ποτέ τη συσκευή τραβώντας το καλώδιο. Αφού χρησιμοποιήσετε τη συσκευή, να αποσυνδέετε το καλώδιο από την πηγή τροφοδοσίας και να περιμένετε να κρυώσει πριν την αποθηκεύσετε και την καθαρίσετε. Όλες οι επισκευές, συμπεριλαμβανομένης της (ενδεχόμενης) αντικατάστασης του καλωδίου τροφοδοσίας, πρέπει να πραγματοποιούνται μόνο από εξουσιοδοτημένους και έμπειρους τεχνικούς, προκειμένου να αποφευχθεί κάθε κίνδυνος. Ποτέ μην τυλίγετε το καλώδιο τροφοδοσίας γύρω από το χέρι σας όταν η συσκευή είναι συνδεδεμένη στο δίκτυο ηλεκτρικής ενέργειας. Σε περίπτωση καταιγίδας, να αποσυνδέετε το καλώδιο τροφοδοσίας από την πρίζα. Τεντώστε εντελώς το καλώδιο πριν από τη χρήση. Μην τραβάτε ή μην μεταφέρετε τη συσκευή μέσω του καλωδίου τροφοδοσίας. Μη χρησιμοποιείτε το καλώδιο τροφοδοσίας ως λαβή. Μην τραβάτε το καλώδιο ρεύματος γύρω από αιχμηρές

γωνίες και μην το ακουμπάτε πάνω σε ζεστές επιφάνειες. Φυλάξτε αυτό το εγχειρίδιο για ασφαλή χρήση, μαζί με τις οδηγίες, για όλη τη διάρκεια ζωής της συσκευής, για σκοπούς διαβούλευσης. Σε περίπτωση παραχώρησης της συσκευής σε τρίτους, παραδώστε επίσης ολόκληρη την τεκμηρίωση. Εάν κατά την ανάγνωση αυτού του εγχειριδίου οδηγιών είναι δύσκολο να κατανοήσετε ορισμένα μέρη ή αν προκύψουν αμφιβολίες, επικοινωνήστε με την εταιρεία στη διεύθυνση που αναφέρεται πριν χρησιμοποιήσετε τη συσκευή. Προσοχή! Να ελέγχετε περιοδικά τη σωστή σύσφιξη τυχόν βιδών, την κατάσταση φθοράς της συσκευής και βεβαιωθείτε ότι λειτουργεί σωστά. Η χρήση εξαρτημάτων που δεν συνιστώνται ή δεν παρέχονται από τον κατασκευαστή της συσκευής μπορεί να οδηγήσει σε κίνδυνο πυρκαγιάς, ηλεκτροπληξίας ή τραυματισμού ατόμων. Να αποσυνδέετε πάντα τη συσκευή από την παροχή ρεύματος εάν δεν την παρακολουθείτε και πριν τη συναρμολόγηση, αποσυναρμολόγηση, καθαρισμό ή συντήρηση. Μην αφήνετε τη συσκευή εκτεθειμένη σε ατμοσφαιρικούς παράγοντες (βροχή, ήλιος κ.λπ.). Μη χρησιμοποιείτε τη συσκευή σε εξωτερικούς χώρους. Μην αφήνετε τη συσκευή χωρίς επίβλεψη

ενώ είναι συνδεδεμένη στην πρίζα. Μη χρησιμοποιείτε τη συσκευή σε περίπτωση βρεγμένων χεριών ή βρεγμένων ή γυμνών ποδιών.



ΠΡΟΣΟΧΗ!

Κίνδυνος πνιγμού. Τα στοιχεία της συσκευασίας δεν πρέπει να αφήνονται στην πρόσβαση των παιδιών, καθώς αποτελούν πιθανές πηγές κινδύνου. Κρατήστε την πλαστική σακούλα μακριά από παιδιά. Δεν είναι παιχνίδι. Κατά τη χρήση, βεβαιωθείτε ότι τα παιδιά δεν έρχονται σε επαφή με τη συσκευή.

Εάν το εξωτερικό εύκαμπτο καλώδιο αυτής της συσκευής έχει υποστεί ζημιά, πρέπει να αντικατασταθεί μόνο από τον κατασκευαστή, την υπηρεσία σέρβις ή από αντίστοιχο εξειδικευμένο προσωπικό, προκειμένου να αποφευχθούν κίνδυνοι. Η συσκευή μπορεί να χρησιμοποιηθεί από παιδιά ηλικίας άνω των 8 ετών και από άτομα με μειωμένες σωματικές, αισθητηριακές ή διανοητικές ικανότητες ή χωρίς εμπειρία ή τις απαραίτητες γνώσεις, εφόσον εποπτεύονται ή αφού έχουν λάβει οδηγίες σχετικά με την ασφαλή χρήση τη συσκευή και την κατανόηση των κινδύνων που ενυπάρχουν σε αυτήν. Τα παιδιά δεν πρέπει να παίζουν

με τη συσκευή. Ο καθαρισμός και η συντήρηση που προορίζονται να πραγματοποιηθούν από τον χρήστη δεν πρέπει να πραγματοποιούνται από παιδιά, εκτός εάν είναι άνω των 8 ετών και έχουν επίβλεψη. Κρατήστε τη συσκευή και το καλώδιό της μακριά από παιδιά κάτω των 8 ετών και φυλάξτε τη σε ξηρό και ασφαλές μέρος.

Η συσκευή δεν προορίζεται να λειτουργεί μέσω εξωτερικού χρονοδιακόπτη ή με ξεχωριστό σύστημα ελέγχου.

Μην κρατάτε τη συσκευή κοντά σε πηγές θερμότητας. Χρησιμοποιήστε τη μόνο σε εσωτερικούς χώρους. Λόγω των χαρακτηριστικών της, η συσκευή δεν μπορεί να χρησιμοποιηθεί σε εξωτερικούς χώρους. Βεβαιωθείτε ότι η συσκευή είναι στεγνή πριν από κάθε χρήση. Αποσυνδέστε τη συσκευή όταν δεν τη χρησιμοποιείτε. Μην αγγίζετε τα θερμά μέρη κατά τη χρήση και αμέσως μετά. Αν υπερθερμανθεί, μπορεί να προκαλέσει εγκαύματα. Πριν συνδέσετε ή αποσυνδέσετε το φις από την πρίζα, βεβαιωθείτε ότι το καπάκι είναι ξεκλειδωτό. Χρησιμοποιείτε μόνο σακούλες που συνιστώνται από τον κατασκευαστή. Αυτή η συσκευή δεν χρειάζεται λίπανση ή ψύξη με νερό ή λάδι.

Η συσκευή αυτή συμμορφώνεται με τις απαιτήσεις του Κανονισμού (ΕΕ) 2023/826.

Κατανάλωση ενέργειας σε λειτουργία off: 0,0 W.

Κατανάλωση ενέργειας σε κατάσταση αναμονής (stand-by): n.a.

Κατανάλωση ενέργειας σε κατάσταση αναμονής στο δίκτυο: n.a.

Χρόνος μετά τον οποίο μεταβαίνει αυτόματα σε λειτουργία off: η συσκευή δεν διαθέτει αυτόματη λειτουργία μετάβασης σε off mode. Η συσκευή απενεργοποιείται χειροκίνητα από τον χρήστη.

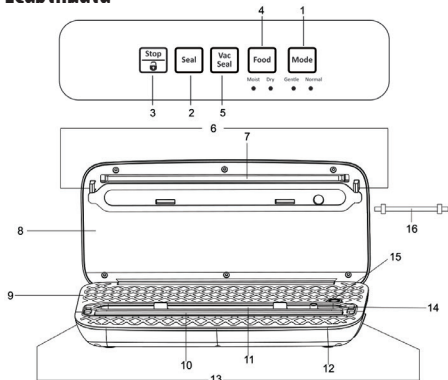
Χρόνος μετά τον οποίο μεταβαίνει αυτόματα σε κατάσταση αναμονής: n.a.

Χρόνος μετά τον οποίο μεταβαίνει αυτόματα σε κατάσταση αναμονής στο δίκτυο: n.a.

Η συσκευή δεν διαθέτει κατάσταση αναμονής ούτε κατάσταση αναμονής στο δίκτυο.

Τροφοδοσία: το προϊόν διαθέτει ενσωματωμένη παροχή ρεύματος και δεν απαιτεί εξωτερικό τροφοδοτικό.

Εξαρτήματα



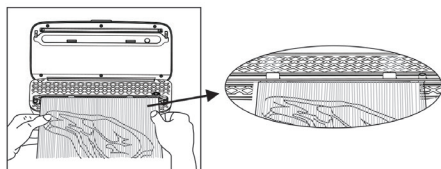
1. Επιλογέας λειτουργίας
2. Σφράγιση
3. Stop-κλείδωμα/ξεκλείδωμα
4. Επιλογέας τροφίμων
5. Κενό + σφράγιση
6. Γάντζοι κλεισίματος
7. Θερμική ταινία
8. Καπάκι
9. Βάση
10. Φλάντζα
11. Θάλαμος κενού
12. Αντιολισθητικά πόδια
13. Κουμπιά απελευθέρωσης
14. Στόμιο αναρρόφησης
15. Κουμπί κενού για χρήση με δοχεία
16. Σωλήνας κενού για δοχεία

Οδηγίες

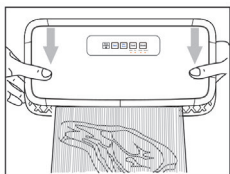
Συνδέστε τη συσκευή σε μια πρίζα.

Τοποθετήστε το φαγητό στη σακούλα (αφήστε τουλάχιστον 5 cm μεταξύ του ανοίγματος της σακούλας και του φαγητού).

Σηκώστε το καπάκι και τοποθετήστε τη σακούλα όπως φαίνεται στην εικόνα.



Κλείστε το καπάκι και πιέστε ελαφρά και στις δύο πλευρές μέχρι να ακούσετε ένα κλικ.



Πατήστε και κρατήστε πατημένο το κουμπί Stop-κλειδωμα/Ξεκλειδωμα μέχρι να ανάψουν τα κουμπιά στεγανοποίησης και κενό + σφράγιση. Τώρα επιλέξτε την επιθυμητή λειτουργία:

Σφράγιση: Η συσκευή θα σφραγίσει την σακούλα.

Κενό + σφράγιση: η συσκευή αρχίζει να αναρροφά τον αέρα από τη σακούλα και να τη σφραγίζει αυτόματα.

Επιλογές λειτουργίας: η λειτουργία standard είναι κατάλληλη για όλους τους τύπους τροφίμων. Για πιο ευαίσθητα ή μαλακά (όπως μπισκότα, ψωμί σάντουιτς) είναι διαθέσιμη η λειτουργία soft.

Επιλογές τροφίμων: η λειτουργία dry είναι κατάλληλη για όλα τα ξηρά τρόφιμα. Η λειτουργία wet είναι διαθέσιμη για τρόφιμα που περιέχουν πολλά υγρά (όπως κρέας ή ψάρι).

Stop-κλειδωμα/Ξεκλειδωμα: πατήστε σύντομα κατά τη λειτουργία για να τη σταματήσετε. Πατήστε παρατεταμένα για να ενεργοποιήσετε/απενεργοποιήσετε το κλειδωμα ασφαλείας.

Όταν η συσκευή τελειώσει, πατήστε τα κουμπιά απελευθέρωσης για να ανοίξετε τη συσκευή και να αφαιρέσετε τη σακούλα.

Είναι επίσης δυνατή η χρήση της συσκευής με δοχεία εξοπλισμένα με καπάκι κενού.

Απλώς ανοίξτε το καπάκι, συνδέστε το ένα άκρο στο ακροφύσιο αναρρόφησης και το άλλο άκρο στην τρύπα που βρίσκεται πάνω στο καπάκι.

Σημείωση: βεβαιωθείτε ότι το δοχείο έχει τη βαλβίδα συμβατή με τον παρεχόμενο προσαρμογέα.

Πατήστε το κουμπί αναρρόφησης για χρήση με δοχεία και περιμένετε να ολοκληρωθεί η λειτουργία.

Καθαρισμός και συντήρηση

Να αποσυνδέετε πάντα τη συσκευή από την πρίζα.

Καθαρίστε τη συσκευή με ένα μαλακό πανί.

Μην βυθίζετε τη συσκευή σε νερό ή άλλα υγρά.

Μην χρησιμοποιείτε λειαντικά χημικά καθαριστικά.

HR - SIGURNOSNE NAPOMENE



Opresz! Prije uporabe pročitajte upute. Pročitajte sva sigurnosna upozorenja i sve upute.

Nepoštivanje ovih upozorenja i uputa može dovesti do strujnog udara, požara i / ili ozbiljnih ozljeda. Upozorenje! Prilikom uporabe uređaja s električnim pogonom uvijek se pridržavajte uobičajenih sigurnosnih mjera kako biste smanjili rizik od požara, strujnog udara, osobnih ozljeda i materijalne štete. Uređaj je namijenjen samo za kućnu uporabu za funkcije navedene u ovom priručniku. Nije prikladno za profesionalnu uporabu. Nemojte koristiti aparat za druge svrhe osim za koje je dizajniran. Bilo koja druga upotreba osim one navedene, smatrat će se neprikladnom i opasnom te izlaže korisnika električnim rizicima i oštećenjima ljudi. Ako odlučite zbrinuti ovaj uređaj kao otpad, preporučuje se da ga učinite neispravnim rezanjem kabela za napajanje. Prije priključivanja uređaja na električno napajanje provjerite odgovara li napon naveden u tehničkim podacima naponu lokalne mreže i

nemojte koristiti električne utičnice ili nastavke koji nisu kompatibilni s onim što je navedeno u tehničkim podacima. Nemojte koristiti uređaj ako su oštećeni kabel, utikač ili neki njegovi dijelovi. Uvjerite se da je kabel za napajanje na odgovarajući način udaljen od uređaja i da ne dolazi u dodir s vrućim dijelovima istog ili pritisnut na rubove ili oštre rubove. Nikada ne isključujte uređaj povlačenjem kabela. Nakon uporabe uređaja odvojite žicu vodiča od izvora napajanja i pričekajte da se ohladi prije nego što ga vratite i očistite. Sve popravke, uključujući (eventualnu) zamjenu kabela za napajanje, smiju izvesti samo ovlašteni i stručni tehničari kako bi se spriječio bilo kakav rizik. Nikada nemojte omotati kabel za napajanje oko ruke kada je uređaj spojen na električnu mrežu. U slučaju oluje s grmljavinom, iskopčajte kabel napajanja iz utičnice. Prije upotrebe potpuno rastegnite kabel. Ne vucite i ne nosite uređaj pomoću kabela za napajanje. Nemojte koristiti kabel za napajanje kao ručku. Ne vucite kabel za napajanje oko oštih uglova i ne odlažite ga na vruće površine. Čuvajte ovaj priručnik za sigurnu uporabu, zajedno s uputama, tijekom cijelog vijeka trajanja aparata, radi konzultacija. U slučaju prijenosa uređaja na treće stra-

ne, dostavite i cijelu dokumentaciju. Ako je prilikom čitanja ove knjižice s uputama neke dijelove teško razumjeti ili postoje sumnje, prije uporabe proizvoda kontaktirajte tvrtku na navedenu adresu. **Oprez!** Povremeno provjeravajte pravilno zatezanje svih prisutnih vijaka, stanje istrošenosti uređaja i provjerite radi li ispravno. Korištenje dodatne opreme koju proizvođač uređaja ne preporučuje ili ne isporučuje može dovesti do opasnosti od požara, strujnog udara ili ozljeda ljudi. Uvijek isključite uređaj iz napajanja ako ga ostavite bez nadzora i prije sastavljanja, rastavljanja, čišćenja ili održavanja. Ne ostavljajte uređaj izložen atmosferskim utjecajima (kiša, sunce itd.). Ne koristite uređaj na otvorenom. Ne ostavljajte aparat bez nadzora dok je spojen na električnu mrežu. Ne koristite uređaj u slučaju mokrih ruku ili mokrih ili bosih nogu.



OPREZ!

Opasnost od gušenja. Elementi ambalaže ne smiju se ostavljati dostupni djeci jer su potencijalni izvori opasnosti. Držite plastičnu vrećicu izvan dohvata djece. To nije igračka. Tijekom uporabe pazite da djeca ne dođu u kontakt s uređajem.

Ako je vanjski fleksibilni kabel ovog uređaja oštećen, smije ga zamijeniti samo proizvođač, njegova postprodajna služba ili ekvivalentno kvalificirano osoblje, kako bi se izbjegle opasnosti. Uređaj mogu koristiti djeca mlađa od 8 godina i osobe sa smanjenim fizičkim, osjetilnim ili mentalnim sposobnostima, ili bez iskustva ili potrebnog znanja, sve dok su pod nadzorom ili nakon što su primile upute o sigurnoj uporabi uređaja i razumijevanje opasnosti koje su mu svojstvene. Djeca se ne smiju igrati s uređajem. Čišćenje i održavanje koje namjerava provoditi korisnik ne smiju provoditi djeca, osim ako su starija od 8 godina i pod nadzorom. Uređaj i njegov kabel držite izvan dohvata djece mlađe od 8 godina i čuvajte na suhom i sigurnom mjestu.

Uređaj nije namijenjen za upravljanje pomoću vanjskog mjerača vremena ili s zasebnim upravljačkim sustavom.

Ne držite uređaj u blizini izvora topline. Koristiti samo u zatvorenom prostoru. Zbog svojih karakteristika, uređaj se ne može koristiti na otvorenom. Provjerite je li uređaj suh prije svake uporabe. Isključite uređaj iz struje

kada se ne koristi. Ne dirajte omot tijekom uporabe i neposredno nakon. Pregrijavanje može uzrokovati opekline. Prije umetanja ili isključivanja utikača iz utičnice, provjerite je li poklopac otključan. Koristite samo vrećice koje preporučuje proizvođač. Ovaj uređaj ne treba podmazivati ili hladiti vodom ili uljem.

Ovaj je uređaj u skladu sa zahtjevima Uredbe (EU) 2023/826.

Potrošnja energije u načinu isključeno (off): 0,0 W.

Potrošnja energije u načinu pripravnosti (stand-by): n.a.

Potrošnja energije u mrežnom načinu pripravnosti: n.a.

Razdoblje nakon kojeg uređaj automatski prelazi u način off: uređaj nema automatsku funkciju prelaska u off mode. Uređaj se ručno isključuje od strane korisnika.

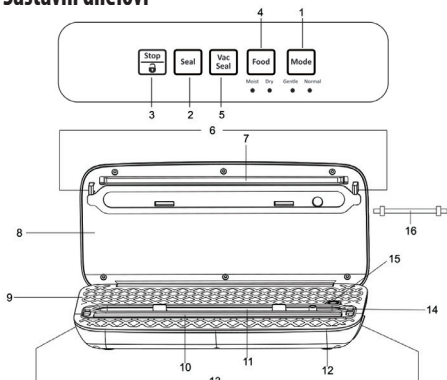
Razdoblje nakon kojeg automatski prelazi u način pripravnosti: n.a.

Razdoblje nakon kojeg automatski prelazi u mrežni način pripravnosti: n.a.

Uređaj nema način pripravnosti niti mrežni način pripravnosti.

Napajanje: proizvod ima integrirano napajanje i ne zahtijeva vanjski adapter.

Sastavni dijelovi



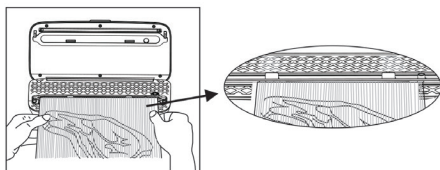
1. Odabirač načina rada
2. Zatvaranje
3. Stop-zatvori/otvori
4. Odabirač hrane
5. Vakuum + zatvaranje
6. Kuke za zatvaranje
7. Toplinska traka
8. Poklopac
9. Baza
10. Brtva
11. Područje vakuuma
12. Neklizajuće noge
13. Gumbi za otpuštanje
14. Usisni kljun
15. Vakuumski gumb za korištenje sa spremnicima
16. Vakuumska cijev za posude

Upute

Uključite uređaj u utičnicu.

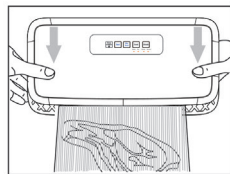
Stavite hranu u vrećicu (ostavite najmanje 5 cm između otvora vrećice i hrane).

Podignite poklopac i postavite vrećicu kao što je prikazano na slici.



Zatvorite poklopac i lagano pritisnite s obje strane dok

ne čujete klik.



Pritisnite i držite gumb Stop-zatvoriti/otvoriti dok gumbi za brtvljenje i vakuum+zatvaranje ne svijetle. Sada odaberite željenu operaciju:

Zatvori: Uređaj će zavariti vrećicu.

Vakuum+zatvori: uređaj počinje isisavati zrak iz vrećice i automatski zatvarati.

Odabirač načina rada: standardni način rada prikladan je za sve vrste hrane. Za osjetljivije ili mekše (kao što su keksi, sendvič kruh) dostupan je meki način rada.

Odabirač hrane: suhi način je prikladan za svu suhu hranu. Mokri način rada dostupan je za hranu koja sadrži puno tekućine (poput mesa ili ribe).

Stop-zatvori/otvori: kratko pritisnite tijekom rada za zaustavljanje. Pritisnite i držite za aktiviranje/deaktiviranje sigurnosti.

Kada uređaj završi, pritisnite tipke za otpuštanje kako biste otvorili uređaj i izvadili vrećicu.

Također je moguće koristiti uređaj sa spremnicima opremljenim vakuumskim poklopcem.

Samo otvorite poklopac, spojite jedan kraj na usisnu mlaznicu, a drugi kraj na rupu koja se nalazi na poklopcu. Napomena: provjerite ima li spremnik ventil kompatibilan s isporučеним adapterom.

Pritisnite gumb za vakuumiranje za upotrebu sa spremnicima i pričekajte da operacija završi.

Čišćenje i održavanje

Uvijek isključite uređaj iz utičnice.

Očistite uređaj mekom krpom.

Nemojte uranjati uređaj u vodu ili druge tekućine.

Nemojte koristiti abrazivna kemijska sredstva za čišćenje.

LEGENDA SIMBOLI

E - LEYENDA DE SÍMBOLOS / **P** - LEGENDA DE SÍMBOLOS **GR** - ΥΠΟΜΝΗΜΑ ΣΥΜΒΟΛΩΝ / **HR** - LEGENDA SIMBOLA:



= Leggere il manuale dell'operatore

E - Leer el manual del operador

P - Leia o manual do operador

GR - Διαβάστε το εγχειρίδιο του χειριστή

HR - Pročitajte priručnik za rukovanje



= Osservare le avvertenze e le norme sulla sicurezza

E - Respete las advertencias y normas de seguridad

P - Respeitar os avisos e as normas de segurança

GR - Τηρείτε τις προειδοποιήσεις και τους κανονισμούς ασφαλείας

HR - Poštujte upozorenja i sigurnosne propise



= Smaltimento delle apparecchiature elettriche ed elettroniche

E - Eliminación de equipos eléctricos y electrónicos

P - Descarte de equipamentos elétricos e eletrônicos

GR - Απόρριψη ηλεκτρικού και ηλεκτρονικού εξοπλισμού

HR - Odlaganje električne i elektroničke opreme



= Apparecchio con classe di protezione II (Doppio isolamento)

E - Aparato con clase de protección II (Doble aislamiento)

P - Aparelho com classe de proteção II (Duplo isolamento)

GR - Συσκευή με κλάση προστασίας II (Διπλή μόνωση)

HR - Uređaj klase zaštite II (Dvostruka izolacija)



= Apparecchio per uso interno

E - Aparato para uso en interiores

P - Aparelho para uso interno

GR - Συσκευή για εσωτερική χρήση

HR - Uređaj za unutarnju upotrebu

Conservare in luogo asciutto e pulito. Verificare sempre l'eventuale presenza di danneggiamenti e opacizzazioni che alterino le condizioni originarie del prodotto e ne compromettano l'idoneità all'uso. Non usare il prodotto se alterato, danneggiato o deformato. Utilizzare secondo l'uso previsto. L'uso improprio rende il prodotto non più idoneo al contatto con alimenti. Il fabbricante non è responsabile in caso di uso improprio. Idoneo al contatto con alimenti acidi e grassi. Prodotto monouso.

E- Conservar en un lugar seco y limpio. Compruebe siempre si presenta daños u opacidades que alteren las condiciones originales del producto y comprometan su idoneidad para el uso. No utilice el producto si está alterado, dañado o deformado. Utilícelo según el uso previsto. El uso indebido hace que el producto ya no sea apto para el contacto con alimentos. El fabricante no se hace responsable en caso de uso indebido. Apto para el contacto con alimentos ácidos y grasos. Producto de un solo uso.

P- Conservar num local seco e limpo. Verifique sempre se existem danos ou opacidades que alterem as condições originais do produto e comprometam a sua aptidão para utilização. Não utilize o produto se estiver alterado, danificado ou deformado. Utilize de acordo com a finalidade prevista. A utilização indevida torna o produto inadequado para o contacto com alimentos. O fabricante não se responsabiliza em caso de utilização indevida. Adequado para o contacto com alimentos ácidos e gordurosos. Produto descartável.

GR- Φυλάξτε το σε ξηρά και καθαρό μέρος. Ελέγχετε πάντα για τυχόν φθορές ή αμαυρώσεις που αλλοιώνουν την αρχική κατάσταση του προϊόντος και θέτουν σε κίνδυνο την καταλληλότητά του για χρήση. Μην χρησιμοποιείτε το προϊόν εάν έχει αλλοιωθεί, υποστεί φθορά ή παραμορφωθεί. Χρησιμοποιήστε το σύμφωνα με την προβλεπόμενη χρήση. Η ακατάλληλη χρήση καθιστά το προϊόν ακατάλληλο για επαφή με τρόφιμα. Ο κατασκευαστής δεν φέρει ευθύνη σε περίπτωση ακατάλληλης χρήσης. Κατάλληλο για επαφή με όξινα και λιπαρά τρόφιμα. Προϊόν μίας χρήσης.

HR- Čuvati na suhom i čistom mjestu. Uvijek provjerite ima li oštećenja ili zamućenosti koje bi mogle promijeniti izvornu stanje proizvoda i narušiti njegovu prikladnost za uporabu. Ne koristite proizvod ako je izmijenjen, oštećen ili deformiran. Koristiti prema namjeni. Nepravilna uporaba čini proizvod nepoželjnim za kontakt s hranom. Proizvođač ne prihvaća nikakvu odgovornost u slučaju nepravilne uporabe. Pogodno za kontakt s kiselim i masnim namirnicama. Proizvod za jednokratnu uporabu.



Il simbolo del cassonetto barrato indica che il prodotto è soggetto alla raccolta differenziata. Per le sue caratteristiche tecniche il prodotto, se smaltito impropriamente, può rivelarsi dannoso per la salute e per l'ambiente. Per questo motivo il prodotto non deve essere smaltito insieme ai rifiuti solido urbani. L'utente dovrà pertanto conferire l'apparecchiatura giunta a fine vita agli idonei centri di raccolta differenziata dei rifiuti elettronici ed elettrotecnici, oppure riconsegnarla al rivenditore al momento dell'acquisto di una nuova apparecchiatura di tipo equivalente, in ragione di uno ad uno o conferirla gratuitamente, in caso di prodotto di piccolissime dimensioni, presso i negozi che forniscono questo servizio. L'adeguata raccolta differenziata per l'avvio successivo dell'apparecchiatura dismessa al riciclaggio, al trattamento e allo smaltimento ambientalmente compatibile contribuisce ad evitare possibili effetti negativi sulla salute e sull'ambiente e favorisce il reimpiego e/o riciclo dei materiali di cui è composta l'apparecchiatura. Lo smaltimento abusivo del prodotto comporta l'applicazione delle sanzioni previste dalla normativa vigente.

E - El símbolo del contenedor de basura tachado con un aspa indica que el producto está sujeto a recogida selectiva. Debido a sus características técnicas, si el producto se elimina de forma indebida, puede resultar perjudicial para la salud y el medio ambiente. Por esta razón, el producto no debe eliminarse junto con los residuos sólidos urbanos. El usuario, por lo tanto, deberá depositar el aparato, cuando este llegue al final de su vida útil, en los centros de recogida selectiva de residuos de aparatos eléctricos y electrónicos correspondientes, o bien entregarlo al distribuidor cuando compre un nuevo aparato similar, a razón de uno por uno, o dejarlo gratuitamente, en caso de productos muy pequeños, en las tiendas que proporcionen este servicio. La adecuada recogida selectiva para realizar el reciclaje del aparato en desuso, su tratamiento y eliminación de forma compatible con el medio ambiente contribuye a evitar posibles efectos negativos sobre la salud y el medio ambiente y favorece la reutilización y/o reciclaje de los materiales de los que está compuesto el aparato. La eliminación ilegal del producto conlleva la aplicación de las sanciones previstas en la normativa vigente.

P - O símbolo do contentor de lixo barrado indica que o produto é sujeito à recolha diferenciada. Devido às características técnicas, o produto se eliminado indevidamente, pode se tornar perigoso para a saúde e meio ambiente. Por esta razão o produto não deve ser eliminado junto com o lixo sólido urbano. O usuário deverá portanto entregar o equipamento sem mais utilização nos centros de recolha específicos para lixo eletrônico e eletrotécnico, ou então entregá-lo ao revendedor no momento da aquisição de um novo equipamento de tipo equivalente, na proporção de um a um ou entregá-lo gratuitamente, em caso de produtos de dimensões muito pequenas, nas lojas que oferecerem este serviço. A recolha diferenciada adequada para a entrega em seguida do equipamento inutilizável à reciclagem, ao tratamento e à eliminação ambiental compatível contribui à evitação de possíveis efeitos negativos para a saúde e o meio ambiente e favorece a reutilização e/ou a reciclagem dos materiais com os quais é composto o equipamento. A eliminação abusiva do produto comporta a aplicação das sanções previstas pela normativa vigente.

GR - Το ακυρωμένο σύμβολο κάδου απορριμμάτων υποδεικνύει ότι το προϊόν υπόκειται σε ανακύκλωση. Για τα τεχνικά χαρακτηριστικά του, το προϊόν, εάν δεν απορριφθεί σωστά, μπορεί να είναι επικίνδυνο για την υγεία μας και το περιβάλλον. Για το λόγο αυτό, το προϊόν δεν πρέπει να απορρίπτεται μαζί με τα στερεά αστικά απόβλητα. Κατά συνέπεια, η χρήση θα πρέπει να μεταφέρει την συσκευή στο τέλος της λειτουργικής ζωής της σε κατάλληλα διαφοροποιημένα κέντρα συλλογής για ηλεκτρονικές συσκευές και ηλεκτρο-τεχνικά απόβλητα, ή να την επιστρέψει στον λιανοπωλητή κατά την αγορά μιας νέας συσκευής ισοδύναμου τύπου, ή να την αποδώσει δωρεάν, σε περίπτωση πολύ μικρών διαστάσεων σε καταστήματα που παρέχουν αυτή την υπηρεσία. Η κατάλληλη ξεχωριστή συλλογή για την μετέπειτα προώθηση στην ανακύκλωση, επεξεργασία και περιβαλλοντικά συμβατή διάθεση συμβάλλει στην αποφυγή αρνητικών επιπτώσεων για το περιβάλλον και την υγεία και προωθεί την επαναχρησιμοποίηση ή / και ανακύκλωση των υλικών που απαρτίζουν τον εξοπλισμό. Παράνομη απόρριψη του προϊόντος από τον ιδιοκτήτη συνεπάγεται την εφαρμογή των διοικητικών κυρώσεων που προβλέπονται από το νόμο.

HR - Oznaka prekržižene kante za otpad označava da je proizvod namijenjen za odvojeno prikupljanje otpada. Zbog svojih tehničkih karakteristika, ako proizvod nije pravilno odložen, može biti opasan za zdravlje i okoliš. Zbog toga proizvod ne smije bit odložen zajedno s gradskim otpadom. Korisnik treba odložiti nefunkcionalni uređaj u određeni centar za odvojeno prikupljanje elektronskog i elektrotehničkog otpada, ili predati prodavaču u trenutku kupnje novog proizvoda istog tipa ili predati bez plaćanja dodatnih troškova, u slučaju proizvoda malih dimanzija, u centrima koji nude ovaj tip usluge. Aдекватно odvojeno prikupljanje otpada za naredno recikliranje odbačenih uređaja, za tretiranje i odlaganje u skladu s okolišem doprinosi izbjegavanju negativnog utjecaja na zdravlje i okoliš te pomaže za naknadno korištenje i/ili recikliranje materijala od kojeg se sastoji uređaj. Neprijemreno odlaganje proizvoda stvara komplikacije te sankcije predviđene važećim odredbama.

Importato e fabbricato da: **GENERAL TRADE SPA**
Via G. Cassano - Km 2,2 - 74015 Martina Franca (TA) ITALY
customer@generaltrade.it
www.generaltrade.it - Prodotto di provenienza Extra-UE

Art. 872402