



CYCLO NOVA

serie **SV902**

ISTRUZIONI D'USO

MISURE DI SICUREZZA



Prima dell'uso, leggere queste avvertenze e istruzioni e conservare per futuri riferimenti. La mancata osservanza dei presenti avvisi e istruzioni potrebbe causare scosse elettriche, incendi e/o infortuni gravi. Quando si usano apparecchi alimentati elettricamente, osservare sempre le normali precauzioni di sicurezza per ridurre il rischio di incendio, scosse elettriche, lesioni personali e danni materiali. L'apparecchio è destinato a essere utilizzato nelle applicazioni domestiche e similari ed in particolare nelle zone per cucinare riservate al personale nei negozi, negli uffici e negli altri ambienti professionali; nelle fattorie; da parte di clienti di alberghi, motel, e altri ambienti a carattere residenziale; negli ambienti tipo bed and breakfast. Non adatto per uso professionale. Non utilizzare l'apparecchio per usi diversi da quello per cui è concepito. Qualsiasi utilizzo diverso da quello indicato è da considerarsi improprio e pericoloso ed espone l'utilizzatore a rischi di natura elettrica e a danni alle persone. Allorché si decida di smaltire come rifiuto questo apparecchio, si raccomanda di renderlo inoperante tagliandone il cavo di alimentazione. Prima di collegare l'apparecchio alla rete di alimentazione, controllare che la tensione indicata sui dati tecnici corrisponda a quella della rete locale e non utilizzare prese o prolunghe elettriche non compatibili con quanto indicato nei dati tecnici. Non utilizzare l'apparecchio se il cavo, la spina o alcune sue parti risultano danneggiate. Assicurarsi che il cavo di alimentazione sia adeguatamente tenuto lontano dall'apparecchio e non venga in contatto con le parti calde dello stesso o pressato su bordi o spigoli taglienti. Non scollegare mai l'apparecchio tirando il cavo. Dopo aver utilizzato l'apparecchio, scollegare il filo conduttore dalla fonte elettrica e attendere che si raffreddi prima di riporlo a posto e di procedere alla sua pulizia. Tutte le riparazioni, compresa la (eventuale) la sostituzione del cavo di alimentazione, devono essere eseguite solamente da tecnici autorizzati ed esperti, in modo da prevenire ogni rischio. Non avvolgere mai il cavo di alimentazione attorno alla mano quando l'apparecchio è connesso alla rete elettrica. In caso di temporale, scollegare il cavo di alimentazione dalla presa di corrente. Distendere completamente il cavo prima dell'utilizzo. Non tirare o trasportare l'apparecchio per mezzo del filo di alimentazione. Non usare il filo di alimentazione come manico. Non tirare il filo di alimentazione attorno ad angoli

aguzzi e non appoggiarlo su superfici calde. Conservare il presente libretto d'uso sicuro, insieme alle istruzioni, per l'intera durata di vita dell'apparecchio, a scopo di consultazione. In caso di cessione dell'apparecchio a terzi, consegnare anche l'intera documentazione. Se nella lettura di questo libretto di istruzioni d'uso alcune parti risultassero di difficile comprensione o se sorgessero dubbi, prima di utilizzare il prodotto contattare l'azienda all'indirizzo indicato.



ATTENZIONE!

Controllare periodicamente il corretto serraggio delle eventuali viti presenti, lo stato di usura dell'apparecchio ed accertarsi del suo corretto funzionamento. L'utilizzo di accessori non consigliati o non forniti dal costruttore dell'apparecchio può comportare rischi di incendio, shock elettrico o danni a persone. Scollegare sempre l'apparecchio dall'alimentazione se lasciato incustodito e prima di montarlo, smontarlo, pulirlo o mantenerlo. Non lasciare l'apparecchio esposto ad agenti atmosferici (pioggia, sole, ecc.). Non usare l'apparecchio all'aperto. Non lasciare incustodito l'apparecchio mentre è collegato alla rete elettrica. Non utilizzare l'apparecchio in caso di mani bagnate o piedi bagnati o nudi.



ATTENZIONE!

Pericolo di soffocamento. Gli elementi dell'imballaggio non devono essere lasciati alla portata dei bambini in quanto potenziali fonti di pericolo. Tenere il sacchetto di plastica lontano dalla portata di bambini. Non è un giocattolo. Durante l'utilizzo assicurarsi che i bambini non vengano a contatto con l'apparecchio. Se il cavo flessibile esterno di questo apparecchio è danneggiato, deve essere sostituito esclusivamente dal costruttore, dal suo servizio di assistenza, o da personale qualificato equivalente, al fine di evitare pericoli. L'apparecchio può essere utilizzato da bambini di età pari o superiore a 8 anni e da persone con ridotte capacità fisiche, sensoriali o mentali, o prive di esperienza o della necessaria conoscenza, purché sotto sorveglianza oppure dopo che le stesse abbiano ricevuto istruzioni relative all'uso sicuro dell'apparecchio e abbiano compreso i pericoli ad esso inerenti. I bambini devono essere sorvegliati per non giocare con l'apparecchio. La pulizia e la manutenzione

destinata ad essere effettuata dall'utilizzatore non deve essere effettuata da bambini. Mantenere l'apparecchio e il suo cavo fuori dalla portata dei bambini di età inferiore a 8 anni e custodire in luogo asciutto e sicuro. L'apparecchio non è destinato ad essere fatto funzionare per mezzo di un temporizzatore esterno o con un sistema di comando separato.

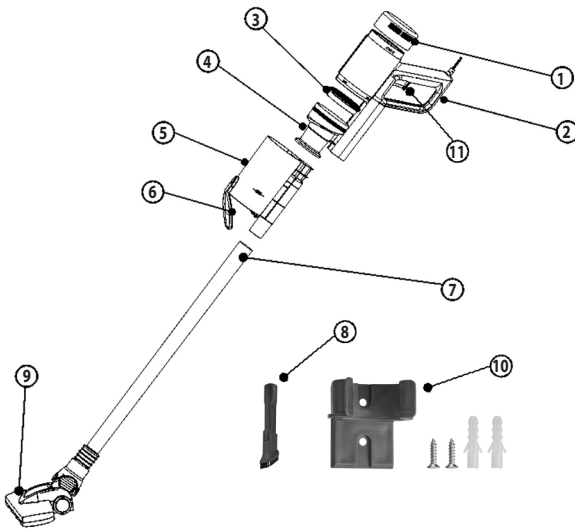
Non lasciare l'apparecchio esposto ad agenti atmosferici (pioggia, sole, ecc...).

Non usare l'apparecchio all'aperto.

Non lasciare incustodito l'apparecchio mentre è collegato alla rete elettrica.

Non usare per aspirare acqua. Non immergere in acqua per la pulizia.

Il tubo deve essere controllato regolarmente e non deve essere utilizzato se danneggiato.



COMPONENTI

1. Filtro HEPA con copertura dello scarico d'aria
2. Motore
3. Filtro HEPA
4. Filtro in acciaio inox
5. Contenitore della polvere
6. Coperchio del contenitore della polvere
7. Tubo telescopico in alluminio
8. Beccuccio 2 in 1
9. Spazzola 2 in 1
10. Kit fissaggio a muro con viti incluse
11. Interruttore ON/OFF

ISTRUZIONI D'USO

Dopo aver montato la scopa elettrica, premere il tasto di accensione e procedere con l'uso.

Nota: la scopa elettrica è dotata di una sola velocità.

L'apparecchio si adatta a molteplici utilizzi:

1. Per la pulizia di pavimenti e tappeti, utilizzare la spazzola 2 in 1 collegata al tubo telescopico dell'aspirapolvere.

Questa spazzola è dotata di una leva che consente di alzare o abbassare le setole aggiuntive, a seconda della superficie da trattare:

- Abbassando la leva, le setole aggiuntive si estendono: questa modalità è ideale per la pulizia di pavimenti duri e superfici delicate, come mobili in legno o parquet.
- Sollevando la leva, le setole aggiuntive si ritraggono, rendendo la spazzola più adatta alla pulizia di tappeti, moquette e divani.

2. Come aspirapolvere portatile: rimuovere il tubo e la spazzola.

3. Come aspirapolvere multifunzione: L'apparecchio può essere utilizzato con il beccuccio 2 in 1, anch'esso dotato di una leva che regola la posizione delle setole:

- con setole estese, ideale per la pulizia di tappeti, superfici tessili come divani o moquette, e per superfici delicate come parquet o mobili in legno, grazie all'azione protettiva delle setole;
- con setole ritratte, indicata per la pulizia di superfici dure.

Una volta terminato l'uso, assicurarsi di spegnere l'apparecchio, scollegarlo dalla rete elettrica e seguire le istruzioni per effettuare la pulizia.

PULIZIA

Prima di effettuare qualsiasi operazione di pulizia o manutenzione, spegnere l'apparecchio e scollegarlo dalla presa di corrente. L'aspirapolvere può essere pulita esternamente con un panno umido imbevuto di acqua o di un detergente neutro.

Per svuotare e pulire il contenitore della polvere, ruotare l'unità principale verso destra per staccarlo. Il contenitore può essere lavato con acqua tiepida, ma deve essere completamente asciutto prima di essere rimontato. Assicurarsi che sia inserito correttamente e ben fissato.

La spazzola, il tubo di aspirazione e il beccuccio devono essere puliti separatamente e, anche in questo caso, è fondamentale che siano perfettamente asciutti prima della reinstallazione.

L'apparecchio è dotato di un filtro HEPA con copertura dello scarico d'aria, progettato per trattene le particelle sottili e impedirne la dispersione nell'ambiente, contribuendo così a prevenire l'inquinamento secondario.

Se l'apparecchio non viene utilizzato per un lungo periodo, conservarlo in un luogo asciutto, fresco e ben ventilato, dopo aver provveduto alla pulizia completa di tutte le sue parti.

PROBLEMI E SOLUZIONI

PROBLEMA	CAUSE POSSIBILI	SOLUZIONI
Impossibile accendere	La spina non è inserita saldamente nella presa di corrente.	Scollegare e reinserte correttamente la spina nella presa di corrente.
Ridotta capacità di aspirazione	Il filtro HEPA è ostruito.	Pulire il contenitore della polvere e il filtro dopo l'uso.
	Il contenitore della polvere e i filtri non sono montati correttamente.	Rimontare correttamente il contenitore e i filtri.
	L'uscita d'aria è ostruita.	Pulire l'uscita d'aria e rimuovere l'ostruzione.
Rumore anomalo	Presenza di corpi estranei o ostruzioni nell'ingresso d'aria del motore.	Smettere subito di usare l'apparecchio e rimuovere eventuali ostruzioni.
Uscita d'aria con polvere	L'ingresso d'aria è ostruito.	Pulire e rimuovere l'ostruzione dell'ingresso d'aria.
Surriscaldamento del motore	Uso continuo per un tempo prolungato.	Spegnere l'apparecchio e lasciar raffreddare il motore prima di riutilizzarlo.
Il motore ha smesso di funzionare	Si è attivata la protezione contro il surriscaldamento.	È possibile riutilizzare l'apparecchio dopo circa un'ora.

E - ADVERTENCIAS DE SEGURIDAD



Antes del uso, lea estas advertencias e instrucciones y guárdelas para futuras consultas. El hecho de no respetar las presentes advertencias e instrucciones podría provocar descargas eléctricas, incendios y/o accidentes graves. Al utilizar aparatos eléctricos, deben tomarse siempre las precauciones de seguridad adecuadas para reducir el riesgo de incendio, descarga eléctrica, lesiones personales y daños materiales. Este aparato ha sido diseñado para un uso doméstico o similar, como por ejemplo cocinas de personal de tiendas, oficinas y otros entornos laborales; casas rurales; clientes de hoteles, moteles y otros entornos residenciales; establecimientos de tipo «bed and breakfast». No apto para uso profesional. No utilice el aparato con fines distintos a aquel para el que está diseñado. Cualquier uso diferente al indicado debe considerarse indebido y peligroso y expone al usuario a riesgos de naturaleza eléctrica y daños a las personas. Cuando se decida desechar este aparato, se recomienda inutilizarlo cortando el cable de alimentación. Antes de conectar el aparato a la red de alimentación, compruebe que la tensión indicada en los datos técnicos se corresponde con la de la red local y no utilice tomas o alargadores eléctricos no compatibles con lo indicado en los datos técnicos. No utilice el aparato si el cable, el enchufe o algunas de sus partes están dañados. Asegúrese de que el cable de alimentación se mantenga debidamente alejado del aparato y de que no esté en contacto con las partes calientes del mismo o aplastado sobre bordes o aristas cortantes. Nunca desconecte el aparato tirando del cable. Después de utilizar el aparato, desconecte el hilo conductor de la fuente eléctrica y espere hasta que se enfríe antes de guardarlo y de proceder a su limpieza. Todas las reparaciones, incluida la sustitución del cable de alimentación (si fuera preciso), deberán realizarlas únicamente técnicos autorizados y expertos, para prevenir cualquier riesgo. Nunca enrolle el cable de alimentación alrededor de la mano cuando el aparato esté conectado a la red eléctrica. En caso de tormenta, desconecte el cable de alimentación de la toma de corriente. Desenrolle el cable por completo antes de utilizar el aparato. No tire ni transporte el aparato por medio del cable de alimentación. No utilice el cable de alimentación como asa. No tire del cable de alimentación alrededor de aristas cortantes ni lo apoye sobre superficies calientes. Guarde el presente manual de uso, junto con las instrucciones, durante toda la vida

útil del aparato, para futuras consultas. En caso de cesión del aparato a terceros, entregue también toda la documentación. Si al leer este manual de instrucciones algunas partes le resultaran difíciles de entender o le surgieran dudas, antes de utilizar el aparato, póngase en contacto con la empresa en la dirección indicada.



ATENCIÓN!

Compruebe de forma periódica el correcto ajuste de los tornillos que pudiera llevar el aparato, su estado de desgaste y asegúrese de que funciona correctamente. El uso de accesorios no recomendados o no suministrados por el fabricante puede conllevar riesgos de incendio, choque eléctrico o daños a personas. Desconecte siempre el aparato cuando lo deje sin vigilancia y antes de montarlo, desmontarlo, limpiarlo o realizar su mantenimiento. No lo deje expuesto a los agentes atmosféricos (lluvia, sol, etc.). No lo utilice al aire libre. No lo deje sin vigilancia mientras está conectado a la red eléctrica. No lo utilice con las manos o los pies mojados o descalzos.



ATENCIÓN!

Peligro de asfixia. Los elementos de embalaje no deben dejarse al alcance de los niños, ya que constituyen fuentes potenciales de peligro. Mantenga la bolsa de plástico fuera del alcance de los niños. No es un juguete. Durante el uso, asegúrese de que los niños no toquen el aparato. Si el cable flexible externo de este aparato está dañado, deberá ser reemplazado únicamente por el fabricante, su servicio de asistencia técnica o por personal cualificado equivalente con el fin de evitar cualquier riesgo. Este aparato puede ser utilizado por niños de 8 años de edad o mayores y personas con capacidades físicas, sensoriales o mentales reducidas o sin experiencia o el conocimiento necesario siempre y cuando lo hagan bajo supervisión o tras recibir instrucciones sobre la utilización segura del aparato y hayan entendido los peligros que entraña. Los niños deberán vigilarse para asegurarse de que no jueguen con el aparato. La limpieza y el mantenimiento que debe realizar el usuario no podrán ser llevados a cabo por niños. Mantenga este aparato y su cable fuera del alcance de los niños menores de 8 años y guárdelo en un lugar seco y seguro. El aparato no está diseñado para funcionar con un temporizador externo ni con un sistema de control remoto

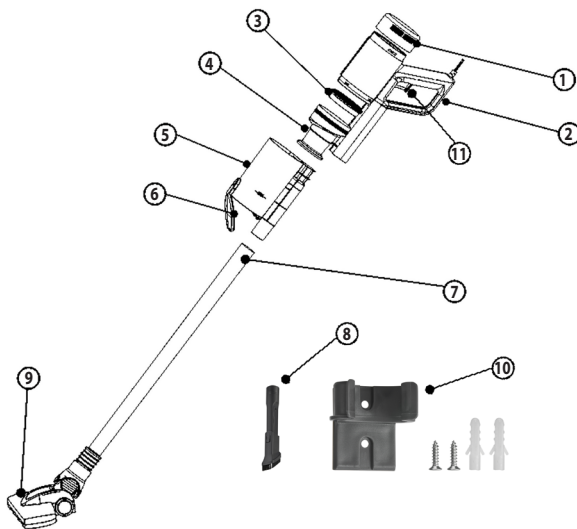
separado.

No deje el aparato expuesto a agentes atmosféricos (lluvia, sol, etc.).

No utilice el aparato al aire libre.

No deje el aparato sin vigilancia mientras esté conectado a la red eléctrica.

No utilice para aspirar agua. No sumerja el aparato en agua para limpiarlo. Controle el tubo con regularidad y no lo utilice si está dañado.



COMPONENTES

1. Filtro HEPA con cubierta de la salida de aire
2. Motor
3. Filtro HEPA
4. Filtro de acero inoxidable
5. Contenedor de polvo
6. Tapa del depósito de polvo
7. Tubo telescópico de aluminio
8. Boquilla 2 en 1
9. Cepillo 2 en 1
10. Kit de fijación a la pared con tornillos incluidos
11. Interruptor ON/OFF

INSTRUCCIONES DE USO

Después de montar la escoba eléctrica, pulse el botón de encendido y proceda a su uso.

Nota: la escoba eléctrica tiene una sola velocidad.

El aparato se adapta a múltiples usos:

1. Para limpiar suelos y alfombras, utilice el cepillo 2 en 1 conectado al tubo telescópico del aspirador.

Este cepillo está equipado con una palanca que permite subir o bajar las cerdas adicionales, dependiendo de la superficie a tratar:

- Al bajar la palanca, las cerdas adicionales se extienden: este modo es ideal para limpiar suelos duros y superficies delicadas,

como muebles de madera o parquet.

- Al levantar la palanca, las cerdas adicionales se retraen, lo que hace que el cepillo sea más adecuado para limpiar alfombras, moquetas y sofás.

2. Como aspiradora portátil: retire el tubo y el cepillo.

3. Como aspiradora multifunción: el aparato se puede utilizar con la boquilla 2 en 1, que también está equipada con una palanca que regula la posición de las cerdas:

- con cerdas extendidas, ideal para limpiar alfombras, superficies textiles como sofás o moquetas, y para superficies delicadas como parquet o muebles de madera, gracias a la acción protectora de las cerdas;
- con cerdas retraídas, indicadas para la limpieza de superficies duras.

Una vez finalizado el uso, asegúrese de apagar el aparato, desconectarlo de la red eléctrica y seguir las instrucciones para realizar la limpieza.

LIMPIEZA

Antes de realizar cualquier operación de limpieza o mantenimiento, apague el aparato y desconéctelo de la toma de corriente. La aspiradora puede limpiarse externamente con un paño húmedo empapado en agua o en un detergente neutro.

Para vaciar y limpiar el contenedor de polvo, gire la unidad principal hacia la derecha para separarla. El contenedor puede lavarse con agua tibia, pero debe estar completamente seco antes de volver a colocarlo. Asegúrese de que esté insertado correctamente y bien fijado.

El cepillo, el tubo de aspiración y la boquilla deben limpiarse por separado y, también en este caso, es fundamental que estén perfectamente secos antes de su reinstalación.

El aparato está equipado con un filtro HEPA con cubierta de salida de aire, diseñado para retener las partículas finas e impedir su dispersión en el ambiente, contribuyendo así a prevenir la contaminación secundaria.

Si el aparato no se utiliza durante un largo período, consérvelo en un lugar seco, fresco y bien ventilado, después de haber limpiado todas las partes.

RESOLUCIÓN DE PROBLEMAS

PROBLEMA	CAUSAS POSIBLES	SOLUCIONES
No se enciende	El enchufe no está bien enchufado en la toma de corriente.	Desenchufe y vuelva a enchufar correctamente el enchufe en la toma de corriente.
Capacidad de aspiración reducida	El filtro HEPA está obstruido.	Limpie el depósito de polvo y el filtro después de cada uso.
	El depósito de polvo y los filtros no están montados correctamente.	Vuelva a montar correctamente el depósito y los filtros.
	La salida de aire está obstruida.	Limpie la salida de aire y elimine la obstrucción.
Ruido anormal	Hay cuerpos extraños u obstrucciones en la entrada de aire del motor.	Deje de utilizar el aparato inmediatamente y elimine cualquier obstrucción.
Salida de aire con polvo	La entrada de aire está obstruida.	Limpie y elimine la obstrucción de la entrada de aire.
Sobrecalentamiento del motor	Uso continuo durante un periodo prolongado.	Apague el aparato y deje enfriar el motor antes de volver a utilizarlo.
El motor ha dejado de funcionar	Se ha activado la protección contra el sobrecalentamiento.	El aparato se puede volver a utilizar al cabo de aproximadamente una hora.

P - ADVERTÊNCIAS DE SEGURANÇA



Antes da utilização, leia essas advertências e instruções e guarde-as para referências futuras. A falta de cumprimento dos presentes avisos e instruções pode provocar choques elétricos, incêndios e/ou infortúnios graves. Quando se utilizam aparelhos alimentados eletricamente, observe sempre as normais precauções de segurança para reduzir o risco de incêndio, choques elétricos, lesões pessoais e danificações materiais. O aparelho é destinado para ser utilizada nas aplicações domésticas e parecidas e particularmente nas áreas para cozinhar destinadas ao profissionais nas lojas, nos escritórios e nos outros ambientes profissionais; nas fazendas; por clientes de hotéis, motéis e outros ambientes de tipo residencial; nos ambientes tipo bed and breakfast. Não é adaptado para uso profissional. Não utilize o aparelho para usos diferentes daqueles pelo qual ele foi concebido. Qualquer utilização diferente daquela indicada deve ser considerada imprópria e perigosa e expõe o utilizador aos riscos de natureza elétrica e às danificações às pessoas. Quando decidir eliminar como rejeito esse aparelho, é recomendável torná-lo inutilizável cortando seu cabo de alimentação. Antes de conectar o aparelho na rede de alimentação, verifique se a tensão indicada nos dados técnicos corresponde com aquela da rede local e não utilize tomadas ou extensões elétricas não compatíveis com o que está indicado nos dados técnicos. Não utilize o aparelho se o cabo, o plugue ou qualquer uma de suas partes estiver danificada. Verifique se o cabo de alimentação está sendo mantido adequadamente longe do aparelho e não entre em contato com as partes quentes do mesmo ou fique prensado sobre bordas ou cantos cortantes. Nunca desconecte o aparelho puxando pelo cabo. Após ter utilizado o aparelho, desconecte o fio condutor e aguarde seu esfriamento antes de guardá-lo ou de proceder com a limpeza. Todos os consertos, inclusive a (eventual) substituição do cabo de alimentação, devem ser realizados somente por técnicos autorizados e especializados, para dessa maneira prevenir qualquer risco. Nunca enrole o cabo de alimentação em volta da mão quando o aparelho estiver conectado na rede elétrica. Em caso de temporal, desconecte o cabo de alimentação da tomada de corrente. Estique completamente o cabo antes da utilização. Não puxe ou transporte o aparelho através do fio de alimentação. Não utilize o fio de alimentação como empunhadura. Não puxe o fio de alimentação

em volta de cantos afiados e não apoie-o sobre superfícies quentes. Guarde esse livrinho de utilização com segurança, junto com as instruções, pela inteira duração da vida do aparelho, para poder consultá-lo. Se for ceder o aparelho para terceiros, entregue também toda a documentação. Se durante a leitura desse livrinho de instruções de utilização algumas partes estiverem difíceis de serem entendidas ou se houverem dúvidas, antes de utilizar o produto procure a empresa no endereço indicado.



ATENÇÃO!

Verifique periodicamente se os eventuais parafusos presentes estão corretamente apertados, o estado de desgaste do aparelho e seu correto funcionamento. A utilização de acessórios não aconselhados ou não fornecidos pelo construtor do aparelho pode comportar riscos de incêndios, choques elétricos ou danificações às pessoas. Desconecte sempre o aparelho da alimentação se o mesmo for deixado sem supervisão e antes de montá-lo, desmontá-lo, limpá-lo ou realizar sua manutenção. Não deixe o aparelho exposto aos agentes atmosféricos (chuva, sol, etc.). Não utilize o aparelho ao ar livre. Não deixe o aparelho sem supervisão enquanto ele estiver conectado na rede elétrica. Não utilize o aparelho se estiver com as mãos molhadas ou pés molhados ou descalços.



ATENÇÃO!

Perigo de sufocamento. Os elementos da embalagem não devem ser deixados ao alcance das crianças enquanto potenciais fontes de perigo. Mantenha o saco de plástico longe do alcance das crianças. Não é um brinquedo. Durante a utilização certifique-se que as crianças não entrem em contato com o aparelho. Se o cabo flexível externo desse aparelho estiver danificado, o mesmo deve ser substituído exclusivamente pelo construtor, pelo seu serviço de assistência, ou por profissionais especializados equivalentes, para dessa forma evitar perigos. O aparelho pode ser utilizado pelas crianças com idade igual ou superior aos 8 anos e por pessoas com reduzidas capacidades físicas, sensoriais ou mentais, ou com falta de experiência ou sem o conhecimento necessário, a não ser sob supervisão ou então depois que as mesmas receberam as instruções relativas à

utilização com segurança do aparelho e que elas tenham entendido os perigos inerentes. As crianças devem ser supervisionadas para não brincar com o aparelho. A limpeza e a manutenção destinada a ser realizada pelo utilizador não devem ser realizada pelas crianças. Mantenha o aparelho e o seu cabo fora do alcance das crianças com idade inferior aos 8 anos e guarde-o em um lugar seco e seguro. O aparelho não é destinado para ser utilizado através de um temporizador externo ou com um sistema de controle separado.

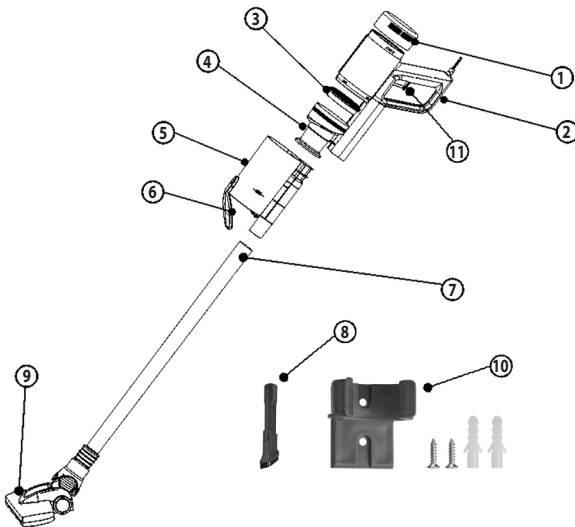
Não deixe o aparelho exposto aos agentes atmosféricos (chuva, sol, etc.).

Não use o aparelho ao ar livre.

Não deixe o aparelho sem alguém vigiando enquanto ele estiver conectado na rede elétrica.

Não utilize para aspirar água. Não mergulhe na água para a limpeza.

O tubo deve ser controlado regularmente e não deve ser utilizado se danificado.



COMPONENTES

1. Filtro HEPA com tampa de exaustão de ar
2. Motor
3. Filtro HEPA
4. Filtro de aço inoxidável
5. Contentor de pó
6. Tampa do depósito de pó
7. Tubo telescópico de alumínio
8. Bocal 2 em 1

- 9. Escova 2 em 1
- 10. Kit de montagem na parede com parafusos incluídos
- 11. Interruptor ON/OFF

INSTRUÇÕES DE UTILIZAÇÃO

Depois de montar a vassoura eléctrica, premir o botão de alimentação e proceder à sua utilização.

Nota: A vassoura eléctrica tem apenas uma velocidade.

O aparelho é adequado para múltiplas utilizações:

1. Para a limpeza de soalhos e tapetes, utilizar a escova 2 em 1 fixada no tubo telescópico do aspirador.

Esta escova está equipada com uma alavanca que permite levantar ou baixar as cerdas adicionais, consoante a superfície a tratar:

- Ao baixar a alavanca, as cerdas suplementares são estendidas: este modo é ideal para limpar pavimentos duros e superfícies delicadas, como móveis de madeira ou parquet.

- Quando a alavanca é levantada, as cerdas adicionais retraem-se, tornando a escova mais adequada para a limpeza de alcatifas, tapetes e sofás.

2. Como aspirador de mão: retire a mangueira e a escova.

3. Como aspirador multifunções: a unidade pode ser utilizada com o bocal 2 em 1, que também tem uma alavanca que ajusta a posição das cerdas:

- com cerdas estendidas, ideal para a limpeza de tapetes, superfícies têxteis como sofás ou alcatifas, e para superfícies delicadas como parquet ou móveis de madeira, graças à ação protetora das cerdas;

- com cerdas recolhidas, adequado para a limpeza de superfícies duras.

Após a utilização, não se esqueça de desligar o aparelho, de o desconectar da rede eléctrica e de seguir as instruções de limpeza.

LIMPEZA

Antes de realizar qualquer operação de limpeza ou manutenção, desligue o aparelho e retire-o da tomada. O aspirador pode ser limpo externamente com um pano húmido embebido em água ou num detergente neutro.

Para esvaziar e limpar o recipiente do pó, rode a unidade principal para a direita para a desencaixar. O recipiente pode ser lavado com água morna, mas deve estar completamente seco antes de ser reinstalado. Certifique-se de que está corretamente inserido e bem fixado.

A escova, o tubo de sucção e o bocal devem ser limpos separadamente e, também neste caso, é fundamental que estejam completamente secos antes de serem reinstalados.

O aparelho está equipado com um filtro HEPA com cobertura da saída de ar, projetado para reter partículas finas e impedir a sua dispersão no ambiente, contribuindo assim para evitar a poluição secundária.

Se o aparelho não for utilizado durante um longo período, conserve-o num local seco, fresco e bem ventilado, após ter efetuado a limpeza completa de todas as partes.

RESOLUÇÃO DE PROBLEMAS

PROBLEMA	CAUSAS POSSÍVEIS	SOLUÇÕES
Não é possível ligar o aparelho	A ficha não está corretamente inserida na tomada.	Desligar e voltar a inserir corretamente a ficha na tomada.
Capacidade de aspiração reduzida	O filtro HEPA está entupido.	Limpar o depósito de pó e o filtro após a utilização.
	O depósito de pó e os filtros não estão corretamente colocados.	Voltar a colocar corretamente o recipiente para o pó e os filtros.
	A saída de ar está obstruída.	Limpe a saída de ar e remova a obstrução.
Ruído anormal	Presença de corpos estranhos ou obstruções na entrada de ar do motor.	Pare imediatamente de utilizar a unidade e remova qualquer obstrução.
Saída de ar com pó	A entrada de ar está obstruída.	Limpe e remova a obstrução da entrada de ar.
Sobreaquecimento do motor	Utilização contínua durante um longo período de tempo.	Desligue o aparelho e deixe o motor arrefecer antes de o voltar a utilizar.
O motor parou de funcionar	A proteção contra sobreaquecimento foi activada.	O aparelho pode voltar a ser utilizado após cerca de uma hora.

GR - ΚΑΝΟΝΙΣΜΟΙ ΑΣΦΑΛΕΙΑΣ



Διαβάστε αυτές τις προειδοποιήσεις και οδηγίες πριν από τη χρήση και φυλάξτε τις για μελλοντική αναφορά. Η μη τήρηση αυτών των προειδοποιήσεων και οδηγιών μπορεί να προκαλέσει ηλεκτροπληξία, πυρκαγιά ή/και σοβαρό τραυματισμό. Κατά τη χρήση ηλεκτρικών συσκευών, θα πρέπει πάντα να ακολουθούνται βασικές προφυλάξεις ασφαλείας για τη μείωση του κινδύνου πυρκαγιάς, ηλεκτροπληξίας, τραυματισμού και υλικών ζημιών. Η συσκευή προορίζεται για χρήση σε οικιακές και παρόμοιες εφαρμογές και ιδιαίτερα σε χώρους μαγειρέματος προσωπικού σε καταστήματα, γραφεία και άλλα επαγγελματικά περιβάλλοντα· σε αγροκτήματα· από επισκέπτες σε ξενοδοχεία, μοτέλ και άλλα οικιστικά περιβάλλοντα· σε περιβάλλοντα τύπου bed and breakfast. Δεν είναι κατάλληλη για επαγγελματική χρήση. Μην χρησιμοποιείτε τη συσκευή για σκοπούς διαφορετικούς από αυτούς για τους οποίους έχει σχεδιαστεί. Οποιαδήποτε χρήση διαφορετική από αυτήν που υποδεικνύεται πρέπει να θεωρείται ακατάλληλη και επικίνδυνη και εκθέτει τον χρήστη σε ηλεκτρικούς κινδύνους και ζημιές σε άτομα. Εάν αποφασίσετε να απορρίψετε αυτήν τη συσκευή ως απόβλητο, σας συνιστούμε να την καταστήσετε ανενεργή κόβοντας

το καλώδιο τροφοδοσίας. Πριν συνδέσετε τη συσκευή στην παροχή ρεύματος, ελέγξτε ότι η τάση που αναφέρεται στα τεχνικά δεδομένα αντιστοιχεί σε αυτήν του τοπικού δικτύου και μην χρησιμοποιείτε πρίζες ή καλώδια επέκτασης που δεν είναι συμβατά με αυτήν που αναφέρεται στα τεχνικά δεδομένα. Μην χρησιμοποιείτε τη συσκευή εάν το καλώδιο, το φις ή οποιοδήποτε από τα εξαρτήματά της είναι κατεστραμμένα. Βεβαιωθείτε ότι το καλώδιο τροφοδοσίας βρίσκεται σε επαρκή απόσταση από τη συσκευή και δεν έρχεται σε επαφή με ζεστά μέρη της συσκευής ή δεν πιέζει αιχμηρές άκρες ή γωνίες. Μην αποσυνδέετε ποτέ τη συσκευή τραβώντας το καλώδιο. Μετά τη χρήση της συσκευής, αποσυνδέστε το καλώδιο τροφοδοσίας από την ηλεκτρική πηγή και περιμένετε να κρυώσει πριν την αποθηκεύσετε και την καθαρίσετε. Όλες οι επισκευές, συμπεριλαμβανομένης της (πιθανής) αντικατάστασης του καλωδίου τροφοδοσίας, πρέπει να πραγματοποιούνται μόνο από εξουσιοδοτημένους και έμπειρους τεχνικούς, για να αποφευχθεί οποιοσδήποτε κίνδυνος. Μην τυλίγεται ποτέ το καλώδιο τροφοδοσίας γύρω από το χέρι σας όταν η συσκευή είναι συνδεδεμένη στο ηλεκτρικό δίκτυο. Σε περίπτωση καταιγίδας, αποσυνδέστε το καλώδιο τροφοδοσίας από την πρίζα. Ξετυλίξτε πλήρως το καλώδιο πριν από τη χρήση. Μην τραβάτε ή μεταφέρετε τη συσκευή από το καλώδιο τροφοδοσίας. Μην χρησιμοποιείτε το καλώδιο τροφοδοσίας ως λαβή. Μην τραβάτε το καλώδιο τροφοδοσίας γύρω από αιχμηρές γωνίες ή μην το ακουμπάτε πάνω σε θερμές επιφάνειες. Φυλάξτε αυτό το εγχειρίδιο χρήστη, μαζί με τις οδηγίες, για όλη τη διάρκεια ζωής της συσκευής, για συμβουλευτικούς σκοπούς. Εάν παραχωρήσετε τη συσκευή σε τρίτους, παραδώστε επίσης ολόκληρη την τεκμηρίωση. Εάν, κατά την ανάγνωση αυτού του εγχειριδίου χρήσης, ορισμένα μέρη είναι δύσκολο να κατανοηθούν ή εάν έχετε οποιοσδήποτε αμφιβολίες, επικοινωνήστε με την εταιρεία στην υποδεικνυόμενη διεύθυνση πριν χρησιμοποιήσετε το προϊόν.



ΠΡΟΣΟΧΗ!

Ελέγχετε περιοδικά τη σωστή σύσφιξη τυχόν βιδών που υπάρχουν, την κατάσταση φθοράς της συσκευής και βεβαιωθείτε ότι λειτουργεί σωστά. Η χρήση αξεσουάρ που δεν συνιστώνται ή δεν παρέχονται από τον κατασκευαστή της συσκευής μπορεί να ενέχει κίνδυνο πυρκαγιάς, ηλεκτροπληξίας ή τραυματισμού ατόμων. Πάντα να αποσυνδέετε τη συσκευή από την παροχή ρεύματος εάν αφεθεί χωρίς επίβλεψη και πριν από τη συναρμολόγηση, την

αποσυναρμολόγηση, τον καθαρισμό ή τη συντήρησή της. Μην αφήνετε τη συσκευή εκτεθειμένη σε ατμοσφαιρικούς παράγοντες (βροχή, ήλιο κ.λπ.). Μην χρησιμοποιείτε τη συσκευή σε εξωτερικούς χώρους. Μην αφήνετε τη συσκευή χωρίς επίβλεψη ενώ είναι συνδεδεμένη στο ηλεκτρικό δίκτυο. Μην χρησιμοποιείτε τη συσκευή με βρεγμένα χέρια ή βρεγμένα ή γυμνά πόδια



ΠΡΟΣΟΧΗ!

Κίνδυνος ασφυξίας. Τα στοιχεία συσκευασίας δεν πρέπει να αφήνονται σε κοντινή απόσταση από παιδιά, καθώς αποτελούν πιθανές πηγές κινδύνου. Κρατήστε την πλαστική σακούλα μακριά από παιδιά. Δεν είναι παιχνίδι. Κατά τη χρήση, βεβαιωθείτε ότι τα παιδιά δεν έρχονται σε επαφή με τη συσκευή. Εάν το εξωτερικό εύκαμπτο καλώδιο αυτής της συσκευής έχει υποστεί ζημιά, πρέπει να αντικατασταθεί αποκλειστικά από τον κατασκευαστή, την υπηρεσία υποστήριξής του ή από ισοδύναμο εξειδικευμένο προσωπικό, για την αποφυγή κινδύνου. Η συσκευή μπορεί να χρησιμοποιηθεί από παιδιά ηλικίας 8 ετών και άνω και από άτομα με μειωμένες σωματικές, αισθητηριακές ή νοητικές ικανότητες ή έλλειψη εμπειρίας ή γνώσεων, υπό την προϋπόθεση ότι επιβλέπονται ή έχουν λάβει οδηγίες για τον ασφαλή χειρισμό της συσκευής και έχουν κατανοήσει τους εγγενείς κινδύνους. Τα παιδιά πρέπει να επιβλέπονται για να διασφαλιστεί ότι δεν παίζουν με τη συσκευή. Ο καθαρισμός και η συντήρηση που προορίζονται για τον χρήστη δεν πρέπει να εκτελούνται από παιδιά. Κρατήστε τη συσκευή και το καλώδιό της μακριά από παιδιά κάτω των 8 ετών και φυλάξτε την σε ξηρό και ασφαλές μέρος. Η συσκευή δεν προορίζεται για λειτουργία μέσω εξωτερικού χρονοδιακόπτη ή με ξεχωριστό σύστημα ελέγχου.



ΠΡΟΣΟΧΗ!

Ποτέ μην κατευθύνετε το πίδακα ατμού προς μέρη του σώματός σας, ανθρώπους ή ζώα. Κίνδυνος εγκαύματος. Μην αφήνετε τη ζεστή συσκευή σε επαφή με εύφλεκτα υφάσματα και επιφάνειες. Μην τοποθετείτε τη συσκευή πάνω στο καλώδιο τροφοδοσίας όταν είναι ζεστή. Πριν από την πρώτη χρήση, χρησιμοποιήστε ένα παλιό κομμάτι πανί για να ελέγξετε ότι η πλάκα και η δεξαμενή είναι καθαρά. Η συσκευή δεν πρέπει να χρησιμοποιηθεί εάν έχει πέσει ή εάν υπάρχουν ορατά

σημάδια ζημιάς ή εάν έχει διαρροή. Να είστε προσεκτικοί κατά τη χρήση της συσκευής λόγω της εκπομπής ατμού.

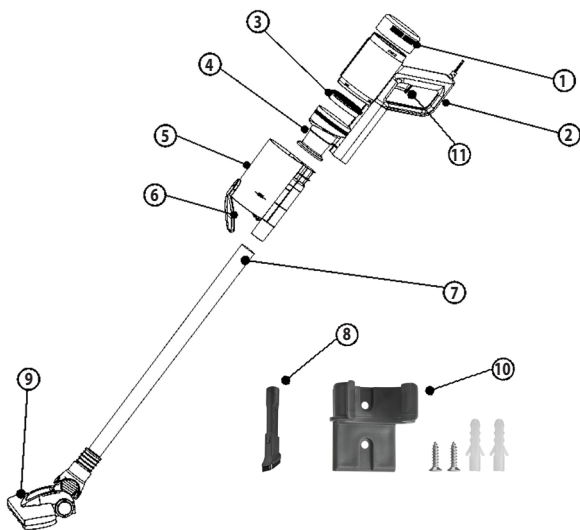
Μην αφήνετε τη συσκευή εκτεθειμένη σε ατμοσφαιρικούς παράγοντες (βροχή, ήλιο, κλπ ...).

Μην χρησιμοποιείτε τη συσκευή σε εξωτερικούς χώρους.

Μην αφήνετε τη συσκευή χωρίς επίβλεψη ενώ είναι στην πρίζα.

Μην την χρησιμοποιήσετε για αναρρόφηση νερού. Μην την βυθίζετε στο νερό για τον καθαρισμό.

Ο σωλήνας θα πρέπει να ελέγχεται τακτικά και δεν θα πρέπει να χρησιμοποιείται αν έχει υποστεί βλάβη



ΣΥΣΤΑΤΙΚΑ

1. Φίλτρο HEPA με κάλυμμα εξαγωγής αέρα
2. Κινητήρας
3. Φίλτρο HEPA
4. Φίλτρο από ανοξείδωτο χάλυβα
5. Δοχείο σκόνης
6. Καπάκι δοχείου σκόνης
7. Τηλεσκοπικός σωλήνας αλουμινίου
8. Ακροφύσιο 2 σε 1
9. Βούρτσα 2 σε 1
10. Περιλαμβάνεται κιτ τοποθέτησης σε τοίχο με βίδες
11. Διακόπτης ON/OFF

ΟΔΗΓΙΕΣ ΧΡΗΣΗΣ

Αφού τοποθετήσετε την ηλεκτρική σκούπα, πατήστε το κουμπί λειτουργίας και προχωρήστε στη χρήση.

Σημείωση: Η ηλεκτρική σκούπα διαθέτει μόνο μία ταχύτητα.

Η συσκευή είναι κατάλληλη για πολλές χρήσεις:

1. Για τον καθαρισμό δαπέδων και χαλιών, χρησιμοποιήστε τη βούρτσα 2 σε 1 που είναι προσαρτημένη στον τηλεσκοπικό σωλήνα της σκούπας.

Αυτή η βούρτσα είναι εξοπλισμένη με ένα μοχλό που σας επιτρέπει να ανεβάζετε ή να κατεβάζετε τις πρόσθετες τρίχες, ανάλογα με την επιφάνεια που πρόκειται να επεξεργαστείτε:

• Κατεβάζοντας το μοχλό, οι πρόσθετες τρίχες επεκτείνονται: αυτή η λειτουργία είναι ιδανική για τον καθαρισμό σκληρών δαπέδων και ευαίσθητων επιφανειών, όπως ξύλινα έπιπλα ή παρκέ.

• Όταν ο μοχλός ανυψώνεται, οι πρόσθετες τρίχες αποσύρονται, καθιστώντας τη βούρτσα πιο κατάλληλη για τον καθαρισμό χαλιών, μοκετών και καναπέδων.

2. Ως ηλεκτρική σκούπα χειρός: αφαιρέστε τον εύκαμπτο σωλήνα και τη βούρτσα.

3. Ως πολυλειτουργική σκούπα: Η συσκευή μπορεί να χρησιμοποιηθεί με το ακροφύσιο 2 σε 1, το οποίο διαθέτει επίσης μοχλό που ρυθμίζει τη θέση των τριχών:

• με εκτεταμένες τρίχες, ιδανική για τον καθαρισμό χαλιών, υφασμάτων επιφανειών, όπως καναπέδες ή μοκέτες, και για ευαίσθητες επιφάνειες, όπως παρκέ ή ξύλινα έπιπλα, χάρη στην προστατευτική δράση των τριχών,

• με τραβηγμένες τρίχες, κατάλληλες για τον καθαρισμό σκληρών επιφανειών.

Μετά τη χρήση, φροντίστε να απενεργοποιήσετε τη συσκευή, να την αποσυνδέσετε από το ηλεκτρικό δίκτυο και να ακολουθήσετε τις οδηγίες καθαρισμού.

ΚΑΘΑΡΙΣΜΟΣ

Πριν από οποιαδήποτε εργασία καθαρισμού ή συντήρησης, απενεργοποιήστε τη συσκευή και αποσυνδέστε την από την πρίζα. Η ηλεκτρική σκούπα μπορεί να καθαριστεί εξωτερικά με ένα υγρό πανί βρεγμένο με νερό ή με ουδέτερο απορρυπαντικό.

Για να αδειάσετε και να καθαρίσετε το δοχείο σκόνης, περιστρέψτε τη βασική μονάδα προς τα δεξιά για να την αποσυνδέσετε. Το δοχείο μπορεί να πλυθεί με χλιαρό νερό, αλλά πρέπει να είναι εντελώς στεγνό πριν τοποθετηθεί ξανά. Βεβαιωθείτε ότι έχει τοποθετηθεί σωστά και είναι καλά στερεωμένο.

Η βούρτσα, ο σωλήνας αναρρόφησης και το ακροφύσιο πρέπει να καθαρίζονται ξεχωριστά και, και σε αυτήν την περίπτωση, είναι απαραίτητο να είναι τελείως στεγνά πριν επανατοποθετηθούν.

Η συσκευή είναι εξοπλισμένη με φίλτρο HEPA με κάλυμμα εξαγωγής αέρα, σχεδιασμένο να συγκρατεί τα λεπτά σωματίδια και να εμποδίζει τη διασπορά τους στο περιβάλλον, συμβάλλοντας έτσι στην αποτροπή δευτερογενούς ρύπανσης.

Εάν η συσκευή δεν χρησιμοποιηθεί για μεγάλο χρονικό διάστημα, φυλάξτε την σε ξηρό, δροσερό και καλά αεριζόμενο μέρος, αφού πρώτα έχουν καθαριστεί όλα τα μέρη της.

ΑΝΤΙΜΕΤΩΠΙΣΗ ΠΡΟΒΛΗΜΑΤΩΝ

ΠΡΟΒΛΗΜΑ	ΠΙΘΑΝΕΣ ΑΙΤΙΕΣ	ΛΥΣΕΙΣ
Αδυναμία ενεργοποίησης	Το φως δεν έχει τοποθετηθεί με ασφάλεια στην πρίζα.	Αποσυνδέστε και επανατοποθετήστε το φως σωστά στην πρίζα.
Μειωμένη ικανότητα αναρρόφησης	Το φίλτρο HEPA έχει φράξει.	Καθαρίστε το δοχείο σκόνης και το φίλτρο μετά τη χρήση.
	Το δοχείο σκόνης και τα φίλτρα δεν έχουν τοποθετηθεί σωστά.	Επανατοποθετήστε σωστά το δοχείο σκόνης και τα φίλτρα.
	Η έξοδος αέρα είναι φραγμένη.	Καθαρίστε την έξοδο αέρα και απομακρύνετε το εμπόδιο.
Ανώμαλος θόρυβος	Παρουσία ξένων σωμάτων ή εμποδίων στην είσοδο αέρα του κινητήρα.	Σταματήστε αμέσως τη χρήση της μονάδας και απομακρύνετε τυχόν εμπόδια.
Έξοδος αέρα με σκόνη	Η είσοδος του αέρα είναι φραγμένη.	Καθαρίστε και αφαιρέστε το εμπόδιο στην είσοδο αέρα.
Υπερθέρμανση του κινητήρα	Συνεχής χρήση για παρατεταμένο χρονικό διάστημα.	Απενεργοποιήστε τη μονάδα και αφήστε το μοτέρ να κρυώσει πριν το χρησιμοποιήσετε ξανά.
Ο κινητήρας έχει σταματήσει να λειτουργεί	Έχει ενεργοποιηθεί η προστασία από την υπερθέρμανση.	Η μονάδα μπορεί να χρησιμοποιηθεί ξανά μετά από περίπου μία ώρα.

HR - SIGURNOSNE NAPOMENE



Prije uporabe pročitajte ova upozorenja i upute i sačuvajte ih za buduću upotrebu. Nepoštivanje ovih upozorenja i uputa može dovesti do strujnog udara, požara i/ili ozbiljne ozljede. Pri korištenju uređaja na električni pogon uvijek se trebaju pridržavati osnovnih sigurnosnih mjera kako bi se smanjio rizik od požara, strujnog udara, osobnih ozljeda i materijalne štete. Uređaj je namijenjen za upotrebu u kućanstvu i slične primjene, a posebno u prostorima za kuhanje osoblja u trgovinama, uredima i drugim profesionalnim okruženjima; na farmama; od strane gostiju u hotelima, motelima i drugim stambenim sredinama; u okruženjima tipa noćenje s doručkom. Nije prikladno za profesionalnu upotrebu. Nemojte koristiti uređaj u druge svrhe osim onih za koje je dizajniran. Svaka druga uporaba osim navedene smatra se neprikladnom i opasnom te izlaže korisnika električnim rizicima i ozljedama osoba. Ako odlučite ovaj uređaj odložiti kao otpad, preporučujemo da ga učinite neispravnim tako da odsijecete kabel za napajanje. Prije spajanja uređaja na napajanje provjerite odgovara li napon naveden u tehničkim podacima naponu lokalne mreže i nemojte koristiti utičnice ili produžne kabele koji nisu kompatibilni s naponom navedenim u tehničkim podacima. Nemojte koristiti uređaj ako su kabel, utikač ili bilo koji njegov dio oštećeni. Provjerite je li kabel za napajanje dovoljno udaljen od uređaja i ne dolazi u dodir s vrućim dijelovima uređaja ili pritiska oštre rubove ili kutove. Nikada ne isključujte uređaj povlačenjem kabela. Nakon korištenja uređaja, isključite kabel za napajanje iz izvora električne energije i pričekajte da se ohladi prije nego što ga odložite i očistite. Sve popravke, uključujući i (moguću) zamjenu kabela za napajanje, moraju obavljati samo ovlašteni i stručni tehničari, kako bi se spriječio bilo kakav rizik. Nikada nemojte omotavati kabel za napajanje oko ruke kada je uređaj priključen na električnu mrežu. U slučaju grmljavinskog nevremena, izvucite kabel za napajanje iz utičnice. Prije upotrebe u potpunosti odmotajte kabel. Nemojte povlačiti ili nositi uređaj držeći ga za kabel za napajanje. Nemojte koristiti kabel za napajanje kao ručku. Nemojte povlačiti kabel za napajanje oko oštih kutova ili ga stavljati na vruće površine. Čuvajte ovaj korisnički priručnik, zajedno s uputama, za korištenje tijekom cijelog životnog vijeka uređaja. Ako uređaj predajete trećoj strani, predajte i cjelokupnu dokumentaciju. Ako vam je tijekom čitanja ovog korisničkog priručnika

neke dijelove teško razumjeti ili imate bilo kakvih nedoumica, kontaktirajte tvrtku na navedenoj adresi prije korištenja proizvoda.



OPREZ!

Povremeno provjeravajte ispravnost pritezanja svih prisutnih vijaka, stanje istrošenosti uređaja i uvjerite se da ispravno radi. Korištenje pribora koji nije preporučeno ili nije isporučeno od strane proizvođača uređaja može predstavljati opasnost od požara, strujnog udara ili ozljeda osoba. Uvijek isključite uređaj iz napajanja ako ga ostavite bez nadzora i prije sastavljanja, rastavljanja, čišćenja ili održavanja. Ne ostavljajte uređaj izložen atmosferskim utjecajima (kiša, sunce, itd.). Nemojte koristiti uređaj na otvorenom. Ne ostavljajte uređaj bez nadzora dok je priključen na električnu mrežu. Nemojte koristiti uređaj ako imate mokre ruke ili mokre ili bose noge.



OPREZ!

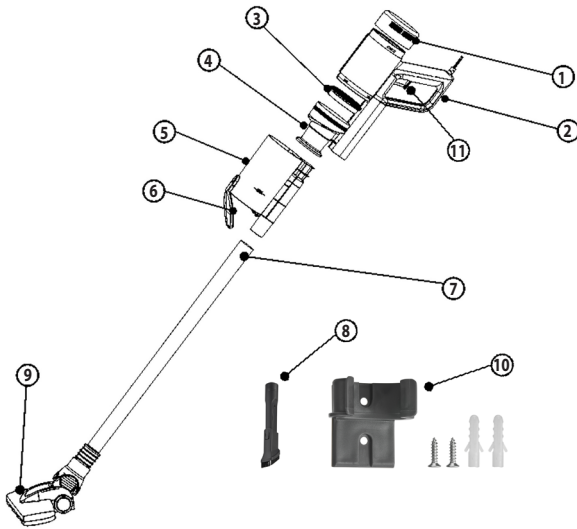
Opasnost od gušenja. Elementi pakiranja ne smiju se ostavljati na dohvatu djece jer su potencijalni izvori opasnosti. Držite plastičnu vrećicu podalje od djece. To nije igračka. Tijekom uporabe pazite da djeca ne dođu u kontakt s uređajem. Ako je vanjski fleksibilni kabel ovog uređaja oštećen, mora ga zamijeniti isključivo proizvođač, njegova služba za pomoć ili odgovarajuće kvalificirano osoblje, kako bi se izbjegla opasnost. Aparat mogu koristiti djeca starija od 8 godina i osobe sa smanjenim fizičkim, osjetilnim ili mentalnim sposobnostima, ili s nedostatkom iskustva ili znanja, pod uvjetom da su pod nadzorom ili su dobili upute o sigurnom korištenju aparata i razumjeli su inherentne opasnosti. Djeca moraju biti pod nadzorom kako bi se osiguralo da se ne igraju s uređajem. Čišćenje i održavanje koje treba izvršiti korisnik ne smiju provoditi djeca. Držite uređaj i njegov kabel izvan dohvata djece mlađe od 8 godina i čuvajte ih na suhom i sigurnom mjestu. Uređaj nije namijenjen za rad pomoću vanjskog mjerača vremena ili s posebnim sustavom upravljanja.

Ne ostavljati uređaj izložen atmosferskim utjecajima (kiša, sunce, itd...).

Ne koristiti uređaj na otvorenom prostoru.

Kada je uređaj uključen u struju ne ostavljati bez nadzora.

Ne koristiti za usisavanje vode. Ne umakati uređaj u vodu tijekom čišćenja.
Prekontrolirati redovito cijev koju ne treba koristiti ukoliko je oštećena.



KOMPONENTE

1. HEPA filter s poklopcem za ispuh zraka
2. Motor
3. HEPA filter
4. Filter od nehrđajućeg čelika
5. Spremnik za prašinu
6. Poklopac posude za prašinu
7. Aluminijska teleskopska cijev
8. 2 u 1 mlaznica
9. 2 u 1 četka
10. Set za montažu na zid s uključenim vijcima
11. Prekidač za uključivanje/isključivanje

UPUTE ZA UPORABU

Nakon sastavljanja usisavača, pritisnite gumb za uključivanje i nastavite s korištenjem.

Napomena: Usisavač ima samo jednu brzinu.

Uređaj je pogodan za višestruku upotrebu :

1. Za čišćenje podova i tepiha koristite 2-u-1 četku pričvršćenu na teleskopsku cijev usisavača.

Ova četka opremljena je polugom koja vam omogućuje podizanje ili spuštanje dodatnih čekinja, ovisno o površini koja se tretira:

- Spuštanjem ručice, dodatne čekinje se izvlače: ovaj način rada idealan je za čišćenje tvrdih podova i osjetljivih površina, poput drvenog namještaja ili parketa.

- Podizanjem poluge, dodatne čekinje se uvlače, što četku čini prikladnijom za čišćenje tepiha, prostirki i sofa.

2. Kao ručni usisavač: Skinite crijevo i četku.

3. Kao višenamjenski usisavač: Uređaj se može koristiti s 2-u-1 mlaznicom koja također ima polugu za podešavanje položaja čekinja:

- s produženim vlaknima, idealno za čišćenje tepiha, tekstilnih površina poput sofa ili tepiha, te za osjetljive površine poput parketa ili drvenog namještaja, zahvaljujući zaštitnom djelovanju vlakana;
- s uvučnim čekinjama, pogodno za čišćenje tvrdih površina.

Nakon što završite s korištenjem uređaja, obavezno ga isključite, iskopčajte iz električne mreže i slijedite upute za čišćenje.

ČIŠĆENJE

Prije bilo kakvog čišćenja ili održavanja, isključite uređaj i odspojite ga iz strujne utičnice. Usisavač se može čistiti izvana vlažnom krpom natopljenom vodom ili blagim neutralnim deterdžentom.

Za pražnjenje i čišćenje spremnika za prašinu, okrenite glavnu jedinicu udesno kako biste je odvojili. Spremnik se može oprati toplom vodom, ali mora biti potpuno suh prije ponovnog postavljanja. Provjerite je li ispravno umetnut i dobro učvršćen.

Četku, usisnu cijev i nastavak potrebno je čistiti zasebno i, također u ovom slučaju, moraju biti potpuno suhi prije ponovne ugradnje.

Uređaj je opremljen HEPA filtrom s pokrovom izlaza zraka, koji je dizajniran za zadržavanje sitnih čestica i sprečavanje njihovog ispuštanja u okoliš, čime se sprječava sekundarno onečišćenje.

Ako se uređaj neće koristiti dulje vrijeme, pohranite ga na suho, hladno i dobro prozračeno mjesto, nakon što temeljito očistite sve dijelove.

RJEŠAVANJE PROBLEMA

PROBLEM	MOGUĆI UZROCI	RJEŠENJA
Ne može se uključiti	Utikač nije čvrsto umetnut u utičnicu.	Isključite i ponovno umetnite utikač u utičnicu ispravno.
Smanjeni usisni kapacitet	HEPA filter je začepljen.	Očistite spremnik za prašinu i filter nakon upotrebe.
	Spremnik za prašinu i filteri nisu pravilno postavljeni.	Ispravno sastavite spremnik i filtere.
	Izlaz zraka je blokiran.	Očistite otvor za zrak i uklonite blokadu.
Neobična buka	Prisutnost stranih predmeta ili prepreka u usisu zraka motora.	Odmah prestanite koristiti uređaj i uklonite sve prepreke.
Izlaz za zrak s prašinom	Dovod zraka je blokiran.	Očistite i uklonite blokadu usisa zraka.
Pregrijavanje motora	Kontinuirana upotreba dulje vrijeme.	Isključite uređaj i pustite da se motor ohladi prije ponovne upotrebe.
Motor je prestao raditi	Aktivirala se zaštita od pregrijavanja.	Uređaj možete ponovno koristiti nakon otprilike sat vremena.



= Leggere il manuale
dell'operatore

E - Leer el manual del operador

P - Leia o manual do operador

GR - Διαβάστε το εγχειρίδιο του χειριστή

HR - Pročitajte priručnik za rukovanje



= Osservare le avvertenze e le norme sulla sicurezza

E - Respete las advertencias y normas de seguridad

P - Respeitar os avisos e as normas de segurança

GR - Τηρείτε τις προειδοποιήσεις και τους κανονισμούς ασφαλείας

HR - Poštujte upozorenja i sigurnosne propise



= Smaltimento delle apparecchiature
elettriche ed elettroniche

E - Eliminación de equipos eléctricos y electrónicos

P - Descarte de equipamentos elétricos e eletrônicos

GR - Απόρριψη ηλεκτρικού και ηλεκτρονικού εξοπλισμού

HR - Odlaganje električne i elektroničke opreme



= Apparecchio solo per uso
interno

E - Aparato para uso en interiores

P - Aparelho para uso interno

GR - Συσκευή για εσωτερική χρήση

HR - Uredaj za unutarnju upotrebu



= Apparecchio con classe di protezione II

E - Aparato con clase de protección II

P - Aparelho com classe de proteção II

GR - Συσκευή με κλάση προστασίας II

HR - Uredaj klase zaštite II



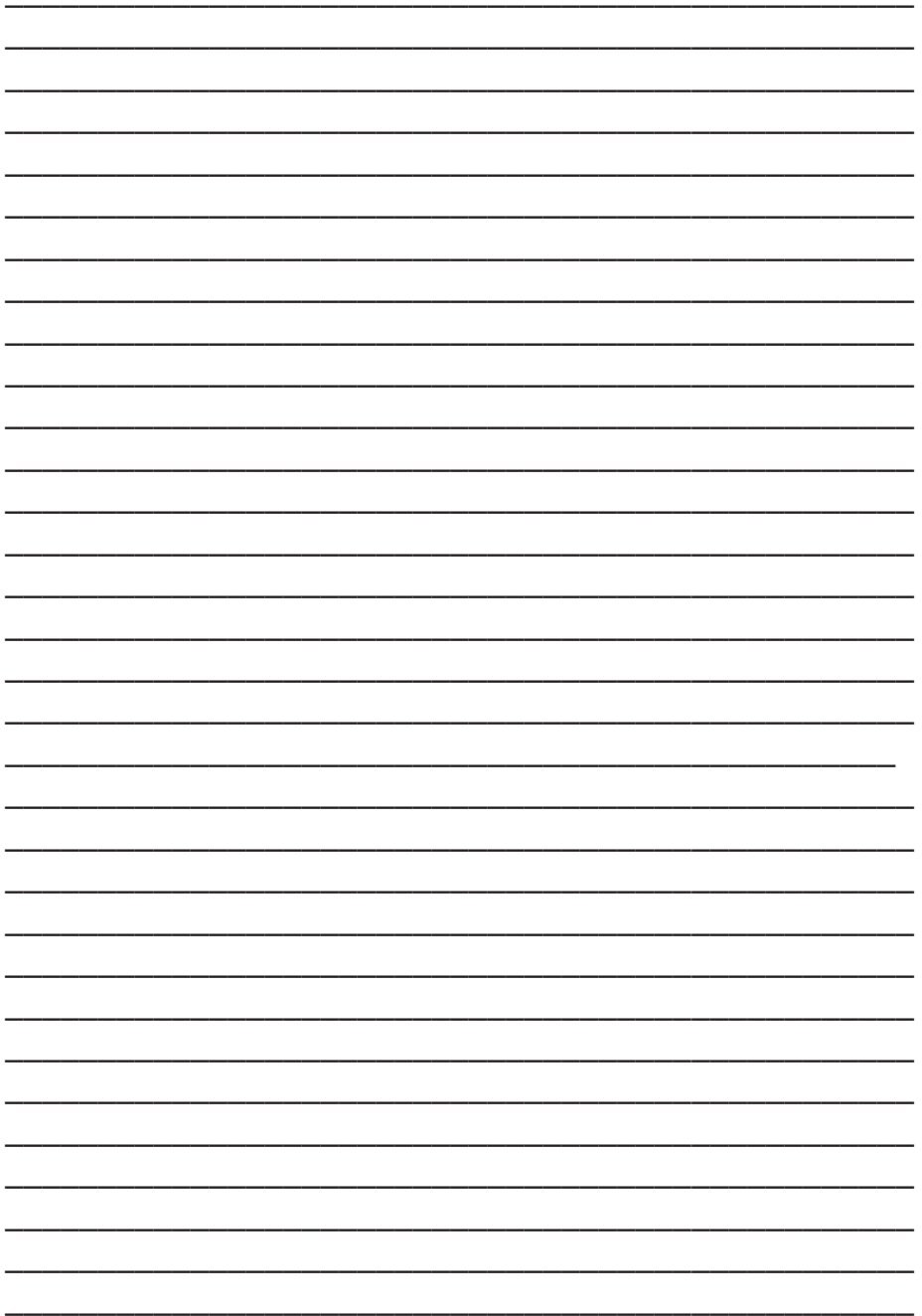
Il simbolo del cassonetto barrato indica che il prodotto è soggetto alla raccolta differenziata. Per le sue caratteristiche tecniche il prodotto, se smaltito impropriamente, può rivelarsi dannoso per la salute e per l'ambiente. Per questo motivo il prodotto non deve essere smaltito insieme ai rifiuti solidi urbani. L'utente dovrà pertanto conferire l'apparecchiatura giunta a fine vita agli idonei centri di raccolta differenziata dei rifiuti elettronici ed elettrotecnici, oppure riconsegnarla al rivenditore al momento dell'acquisto di una nuova apparecchiatura di tipo equivalente, in ragione di uno ad uno o conferirla gratuitamente, in caso di prodotto di piccolissime dimensioni, presso i negozi che forniscono questo servizio. L'adeguata raccolta differenziata per l'avvio successivo dell'apparecchiatura dismessa al riciclaggio, al trattamento e allo smaltimento ambientalmente compatibile contribuisce ad evitare possibili effetti negativi sulla salute e sull'ambiente e favorisce il reimpiego e/o riciclo dei materiali di cui è composta l'apparecchiatura. Lo smaltimento abusivo del prodotto comporta l'applicazione delle sanzioni previste della normativa vigente.

E - El símbolo del contenedor de basura tachado con un aspa indica que el producto está sujeto a recogida selectiva. Debido a sus características técnicas, si el producto se elimina de forma indebida, puede resultar perjudicial para la salud y el medio ambiente. Por esta razón, el producto no debe eliminarse junto con los residuos sólidos urbanos. El usuario, por lo tanto, deberá depositar el aparato, cuando este llegue al final de su vida útil, en los centros de recogida selectiva de residuos de aparatos eléctricos y electrónicos correspondientes, o bien entregarlo al distribuidor cuando compre un nuevo aparato similar, a razón de uno por uno, o dejarlo gratuitamente, en caso de productos muy pequeños, en las tiendas que proporcionen este servicio. La adecuada recogida selectiva para realizar el reciclaje del aparato en desuso, su tratamiento y eliminación de forma compatible con el medio ambiente contribuye a evitar posibles efectos negativos sobre la salud y el medio ambiente y favorece la reutilización y/o reciclaje de los materiales de los que está compuesto el aparato. La eliminación ilegal del producto conlleva la aplicación de las sanciones previstas en la normativa vigente.

P - O símbolo do contentor de lixo barrado indica que o produto é sujeito à recolha diferenciada. Devido as características técnicas, o produto se eliminado indevidamente, pode se tornar perigoso para a saúde e meio ambiente. Por esta razão o produto não deve ser eliminado junto com o lixo sólido urbano. O usuário deverá portanto entregar o equipamento sem mais utilização nos centros de recolha específicos para lixo eletrônico e eletrotécnico, ou então entregá-lo ao revendedor no momento da aquisição de um novo equipamento de tipo equivalente, na proporção de um a um ou entregá-lo gratuitamente, em caso de produtos de dimensões muito pequenas, nas lojas que oferecerem este serviço. A recolha diferenciada adequada para a entrega em seguida do equipamento inutilizável à reciclagem, ao tratamento e à eliminação ambiental compatível contribui à evitação de possíveis efeitos negativos para a saúde e o meio ambiente e favorece a reutilização e/ou a reciclagem dos materiais com os quais é composto o equipamento. A eliminação abusiva do produto comporta a aplicação das sanções previstas pela normativa vigente.

GR - Το ακυρωμένο σύμβολο κάδου απορριμμάτων υποδεικνύει ότι το προϊόν υπόκειται σε ανακύκλωση. Για τα τεχνικά χαρακτηριστικά του, το προϊόν, εάν δεν απορριφθεί σωστά, μπορεί να είναι επικίνδυνο για την υγεία μας και το περιβάλλον. Για το λόγο αυτό, το προϊόν δεν πρέπει να απορρίπτεται μαζί με τα στερεά αστικά απόβλητα. Κατά συνέπεια, η χρήση θα πρέπει να μεταφέρει την συσκευή στο τέλος της λειτουργικής ζωής της σε κατάλληλα διαφοροποιημένα κέντρα συλλογής για ηλεκτρονικές συσκευές και ηλεκτρο-τεχνικά απόβλητα, ή να την επιστρέψει στον λιανοπωλητή κατά την αγορά μιας νέας συσκευής ισοδύναμου τύπου, ή να την αποδώσει δωρεάν, σε περίπτωση πολύ μικρών διαστάσεων σε καταστήματα που παρέχουν αυτή την υπηρεσία. Η κατάλληλη ξεχωριστή συλλογή για την μετέπειτα προώθηση στην ανακύκλωση, επεξεργασία και περιβαλλοντικά συμβατή διάθεση συμβάλλει στην αποφυγή αρνητικών επιπτώσεων για το περιβάλλον και την υγεία και προωθεί την επαναχρησιμοποίηση ή / και ανακύκλωση των υλικών που απαρτίζουν τον εξοπλισμό. Παράνομη απόρριψη του προϊόντος από τον ιδιοκτήτη συνεπάγεται την εφαρμογή των διοικητικών κυρώσεων που προβλέπονται από το νόμο.

HR - Oznaka prekržižene kante za otpad označava da je proizvod namijenjen za odvojeno prikupljanje otpada. Zbog svojih tehničkih karakteristika, ako proizvod nije pravilno odložen, može biti opasan za zdravlje i okoliš. Zbog toga proizvod ne smije bit odložen zajedno s gradskim otpadom. Korisnik treba odložiti nefunkcionalni uređaj u određeni centar za odvojeno prikupljanje elektronskog i elektrotehničkog otpada, ili predati prodavaču u trenutku kupnje novog proizvoda istog tipa ili predati bez plaćanja dodatnih troškova, u slučaju proizvoda malih dimanzija, u centrima koji nude ovaj tip usluge. Adekvatno odvojeno prikupljanje otpada za naredno recikliranje odbačenih uređaja, za tretiranje i odlaganje u skladu s okolišem doprinosi izbjegavanju negativnog utjecaja na zdravlje i okoliš te pomaže za naknadno korištenje i/ili recikliranje materijala od kojeg se sastoji uređaj. Neprijmjereno odlaganje proizvoda stvara komplikacije te sankcije predviđene važećim odredbama.





📍 Importato e fabbricato da: **GENERAL TRADE SPA**
Via G. Cassano - Km 2,2 - 74015 Martina Franca (TA) ITALY
✉ customer@generaltrade.it
www.generaltrade.it - Prodotto di provenienza Extra-UE

Art. 861700 - MODELLO: SV902

220-240V ~ 50/60Hz - 500W