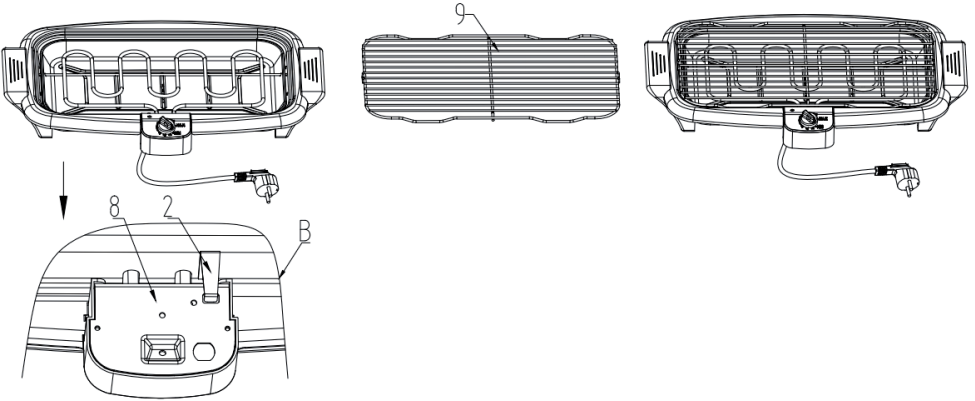
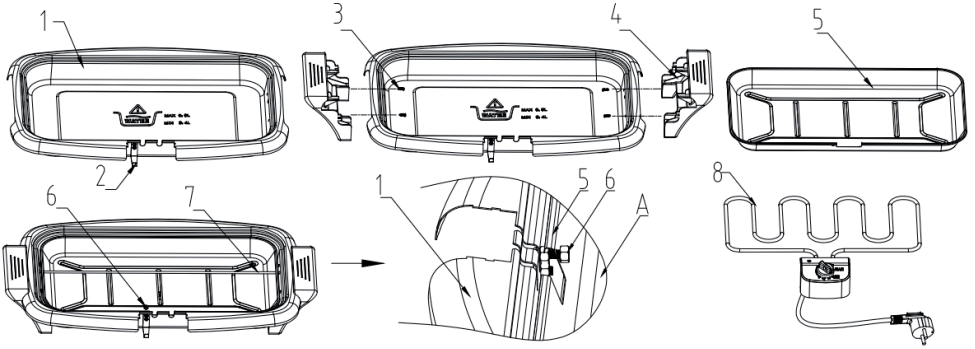




GRIGLIA
ELETTRICA

C H E F

ISTRUZIONI D'USO



AVVERTENZE DI SICUREZZA



ATTENZIONE!

Attenzione! Leggere le istruzioni prima dell'uso.

Leggere tutti gli avvisi di sicurezza e tutte le istruzioni.

La mancata osservanza dei presenti avvisi e istruzioni potrebbe causare scosse elettriche, incendi e/o infortuni gravi. Avvertenza! Quando si usano apparecchi alimentati elettricamente, osservare sempre le normali precauzioni di sicurezza per ridurre il rischio di incendio, scosse elettriche, lesioni personali e danni materiali. L'apparecchio è destinato solo ad un uso domestico per le funzioni indicate nel presente manuale. Non adatto per uso professionale. Non utilizzare l'apparecchio per usi diversi da quello per cui è concepito. Qualsiasi utilizzo diverso da quello indicato è da considerarsi improprio e pericoloso ed espone l'utilizzatore a rischi di natura elettrica e a danni alle persone. Allorché si decida di smaltire come rifiuto questo apparecchio, si raccomanda di renderlo inoperante tagliandone il cavo di alimentazione. Prima di collegare l'apparecchio alla rete di alimentazione, controllare che la tensione indicata sui dati tecnici corrisponda a quella della rete locale e non utilizzare prese o prolungh

elettriche non compatibili con quanto indicato nei dati tecnici. Non utilizzare l'apparecchio se il cavo, la spina o alcune sue parti risultano danneggiate. Assicurarsi che il cavo di alimentazione sia adeguatamente tenuto lontano dall'apparecchio e non venga in contatto con le parti calde dello stesso o pressato su bordi o spigoli taglienti. Non scollegare mai l'apparecchio tirando il cavo. Dopo aver utilizzato l'apparecchio, scollegare il filo conduttore dalla fonte elettrica e attendere che si raffreddi prima di riporlo a posto e di procedere alla sua pulizia. Non utilizzare l'apparecchio in prossimità di altre persone o animali. Tutte le riparazioni, compresa la (eventuale) la sostituzione del cavo di alimentazione, devono essere eseguite solamente da tecnici autorizzati ed esperti, in modo da prevenire ogni rischio. Non avvolgere mai il cavo di alimentazione attorno alla mano quando l'apparecchio è connesso alla rete elettrica. In caso di temporale, scollegare il cavo di alimentazione dalla presa di corrente. Distendere completamente il cavo prima dell'utilizzo. Non tirare o trasportare l'apparecchio per mezzo del filo di alimentazione. Non usare il filo di alimentazione come manico. Non tirare il filo di alimentazione attorno ad angoli aguzzi e non appoggiarlo su superfici calde. Conservare il presente libretto d'uso sicuro, insieme alle istruzioni, per l'intera durata di vita dell'apparecchio.

recchio, a scopo di consultazione. In caso di cessione dell'apparecchio a terzi, consegnare anche l'intera documentazione. Se nella lettura di questo libretto di istruzioni d'uso alcune parti risultassero di difficile comprensione o se sorgessero dubbi, prima di utilizzare il prodotto contattare l'azienda all'indirizzo indicato. **Attenzione!** Controllare periodicamente il corretto serraggio delle eventuali viti presenti, lo stato di usura dell'apparecchio ed accertarsi del suo corretto funzionamento. L'utilizzo di accessori non consigliati o non forniti dal costruttore dell'apparecchio può comportare rischi di incendio, shock elettrico o danni a persone. Scollegare sempre l'apparecchio dall'alimentazione se lasciato incustodito e prima di montarlo, smontarlo, pulirlo o mantenerlo. Non lasciare l'apparecchio esposto ad agenti atmosferici (pioggia, sole, ecc.). Non usare l'apparecchio all'aperto. Non lasciare incustodito l'apparecchio mentre è collegato alla rete elettrica. In caso di danneggiamento del filo di alimentazione o dell'apparecchio, è necessario farlo riparare dal fabbricante o presso un centro assistenza autorizzato in modo da evitare eventuali pericoli. Non utilizzare l'apparecchio in caso di mani bagnate o piedi bagnati o nudi.



ATTENZIONE.
SUPERFICIE CHE SCOTTA

Non immergere l'apparecchio in acqua o altri liquidi.

Non usare l'apparecchio in prossimità di vasche o lavandini pieni di acqua.

Non far mai funzionare l'apparecchio senza alimenti.

Quest'apparecchio non è concepito per esser usato continuativamente. Far raffreddare l'apparecchio sempre per qualche minuto tra un utilizzo e un altro.

La temperatura delle superfici accessibili può essere elevata quando l'apparecchio è in funzione.

Le superfici sono soggette a diventare calde durante l'uso.



ATTENZIONE!

Questo apparecchio non deve essere usato con carbone o combustibile simile.



ATTENZIONE!

Se la superficie presenta delle crepe, bisogna spegnere l'apparecchio per evitare che possa esserci una scossa elettrica.

Sorvegliare durante l'uso.

Non mettere sulla piastra forchette, coltelli e cucchiari o altri utensili che potrebbero riscaldarsi.

L'apparecchio può essere utilizzato solamente con l'appropriata presa di connettore.

Prima dell'utilizzo lavare la parti a contatto con gli alimenti. Posizionare solo su piani stabili e mai su carta e cartone e plastica.

L'apparecchio non è destinato ad essere fatto funzionare per mezzo di un termoporzatore esterno o con un sistema di comando separato.

Collegare l'apparecchio con una presa di corrente provvista di terra. Il mancato rispetto a questo obbligo può provocare uno shock elettrico con conseguenza di lesioni gravi.

GRIGLIA ELETTRICA

Istruzioni d'uso

1. Base
2. Gancio
3. Viti (4pezzi)
4. Manici (2 pezzi)
5. Vassoio
6. Dado
7. Supporto per elemento riscaldante
8. Elemento riscaldante
9. Graticola

Assemblaggio

Rimuovere l'unità e tutte le sue componenti dall'imballaggio e pulirle con un panno umido

1. Assemblare i due manici in plastica alla base mediante le viti in dotazione
2. Riempire il corpo d'acqua seguendo le indicazioni riportate sulla superficie della base: non aggiungere meno acqua di 0.4L (min) e non superare 0.9L (max)
3. inserire il vassoio nella base
4. Inserire il supporto per elemento riscaldante attraverso i fori presenti sui due lati della base e del vassoio
5. Utilizzare il dado per fissare il vassoio alla base tramite i fori presenti sulla parte frontale di questi ultimi.
6. Posizionare l'elemento riscaldante sul vassoio e assicurarsi che il foro collocato sotto la parte elettrica di quest'ultimo sia fissato al gancio presente sulla base
7. Posizionare la graticola in cima

Istruzioni

Collegare la spina a una presa di corrente

Posizionare la manopola della temperatura su MAX. A questo punto si accenderà la spia di funzionamento

Attendere 5 minuti prima di posizionare i cibi sulla graticola;

Dopo circa 5-10 minuti l'elemento riscaldante raggiunge la temperatura. A questo punto è possibile regolare il termostato in base all'alimento da cucinare.

La bisticchiera può essere utilizzata anche per mantenere caldi gli alimenti: ruotare la manopola del termostato verso sinistra selezionando

un livello di temperatura più basso. L'elemento riscaldante si accenderà e si spegnerà in maniera alternata per mantenere caldo il cibo.

Durante l'uso l'acqua evaporerà e quindi sarà necessario introdurre altra acqua volta per volta facendo attenzione a non versarne sulla resistenza. A fine utilizzo ruotare la manopola su MIN per spegnere l'unità e scollegarla dalla presa di corrente

Pulizia e manutenzione

1. prima di procedere alla pulizia assicurarsi che l'unità sia scollegata dalla presa di corrente
2. lasciar raffreddare la resistenza
3. Eliminare l'acqua versata nella base
4. Pulire la resistenza con un panno asciutto
5. Pulire la graticola con una soluzione di acqua e detergente. Risciacquare.
6. Non utilizzare detergenti chimici abrasivi o spugne metalliche per pulire la graticola, il vassoio e la base

E - MEDIDAS DE SEGURIDAD



ATENCIÓN!

Atención! Lea estas instrucciones antes del uso.

Lea todos los avisos de seguridad y todas las instrucciones. El hecho de no respetar los presentes avisos e instrucciones podría provocar descargas eléctricas, incendios y/o accidentes graves.

¡Advertencia! Al utilizar aparatos eléctricos, deben adoptarse siempre las precauciones de seguridad normales para reducir el riesgo de incendio, descarga eléctrica, lesiones personales y daños materiales.

Este aparato está destinado únicamente a un uso doméstico para las funciones indicadas en el presente manual. No apto para uso profesional.

No utilice el aparato con fines distintos a aquel para el que está diseñado. Cualquier uso diferente al indicado debe considerarse indebido y peligroso y ex-

pone al usuario a riesgos de naturaleza eléctrica y a daños a las personas.

Cuando se decida desechar este aparato, se recomienda inutilizarlo cortando el cable de alimentación.

Antes de conectar el aparato a la red de alimentación, compruebe que la tensión indicada en los datos técnicos se corresponde con la de la red local y no utilice tomas o alargadores eléctricos no compatibles con lo indicado en los datos técnicos.

No utilice el aparato si el cable, el enchufe o algunas de sus partes están dañados. Asegúrese de que el cable de alimentación se mantiene debidamente alejado del aparato y que no está en contacto con las partes calientes del mismo o aplastado sobre bordes o aristas cortantes.

Nunca desconecte el aparato tirando del cable.

Después de utilizar el aparato, desconecte el hilo conductor de la fuente eléctrica y espere a que se haya enfriado antes de guardarlo y de proceder a su limpieza.

No utilice el aparato cerca de otras personas o animales.

Todas las reparaciones, incluida la sustitución del cable de alimentación (si fuera preciso), deberán realizarlas únicamente técnicos autorizados y expertos para prevenir cualquier riesgo. Nunca enrolle el cable de alimentación alrededor de la mano cuando el aparato esté conectado

a la red eléctrica.

En caso de tormenta, desconecte el cable de alimentación de la toma de corriente. Desenrolle el cable por completo antes de utilizar el aparato; no transporte el aparato tirando del cable de alimentación. No utilice el cable de alimentación como asa. No tire del cable de alimentación alrededor de aristas cortantes ni lo apoye sobre superficies calientes.

Guarde el presente manual de uso junto con las instrucciones durante toda la vida del aparato para futuras consultas.

En caso de cesión del aparato a terceros, entregue también toda la documentación.

Si al leer este manual de instrucciones algunas partes le resultaran difíciles de entender o le surgieran dudas, póngase en contacto con la empresa en la dirección indicada antes de utilizar el aparato. ¡Atención! Compruebe de forma periódica el correcto ajuste de los tornillos que pudiera llevar el aparato, su estado de desgaste y asegúrese de que funciona correctamente.

El uso de accesorios no recomendados o no suministrados por el fabricante del aparato puede conllevar riesgos de incendio, choque eléctrico o daños a personas.

Desconecte siempre el aparato si lo deja sin vigilancia y antes de montarlo, desmontarlo, limpiarlo o realizar su mante-

nimiento.

No deje el aparato expuesto a los agentes atmosféricos (lluvia, sol, etc.).

No utilice el aparato al aire libre.

No deje el aparato sin vigilancia mientras esté conectado a la red eléctrica.

Si el cable de alimentación o el aparato estuvieran dañados, será necesario hacerlos reparar por el fabricante o por el servicio técnico autorizado para evitar posibles peligros.

No utilice el aparato con las manos mojadas o los pies mojados o descalzos.



ATENCIÓN.

SUPERFICIE QUE QUEMA

No sumerja el aparato en agua u otros líquidos.

No utilice el aparato cerca de fregaderos o pilas llenas de agua.

Nunca haga funcionar el aparato sin alimentos.

Este aparato no ha sido diseñado para un uso continuado. Deje siempre enfriar el aparato durante algunos minutos antes de volver a utilizarlo.

La temperatura de las superficies accesibles puede ser elevada cuando el aparato está en funcionamiento.

Las superficies suelen calentarse durante el uso.



ATENCIÓN!

¡ATENCIÓN!

Este aparato no debe utilizarse con carbón u otros combustibles similares.



ATENCIÓN!

¡ATENCIÓN! Si la superficie presenta grietas, hay que apagar el aparato para evitar que pueda provocar una descarga eléctrica.

Vigilar durante el uso.

No coloque sobre la placa objetos tales como tenedores, cuchillos, cucharas u otros utensilios que puedan calentarse.

El aparato puede utilizarse únicamente con su correspondiente conector.

Antes de utilizarlo, lave las partes en contacto con los alimentos. Colocar únicamente sobre superficies estables y nunca sobre papel, cartón y plástico.

El aparato no está diseñado para funcionar con un temporizador externo ni con un sistema de control separado.

Conecte el aparato a una toma de corriente con puesta a tierra. El hecho de no cumplir con esta obligación puede provocar un choque eléctrico con las consiguientes lesiones graves.

**PARRILLA CON TERMOSTATO
ANTES DEL USO**

1. Base
2. Gancho
3. Tornillos (4 unidades)
4. Asas (2 unidades)
5. Bandeja
6. Tuerca

7. Soporte para elemento calentador
8. Elemento calentador
9. Parrilla

Montaje

Desembale la unidad y todos sus componentes y límpielos con un paño húmedo.

1. Fije las dos asas de plástico a la base mediante los tornillos suministrados.
2. Llene el cuerpo de agua siguiendo las instrucciones que figuran en la superficie de la base: no añada menos de 0,4 l de agua (min) ni supere los 0,9 l (max).
3. Inserte la bandeja en la base.
4. Inserte el soporte para elemento calentador a través de los orificios situados en los dos lados de la base y la bandeja.
5. Utilice la tuerca para fijar la bandeja a la base mediante los orificios situados en la parte delantera de las mismas.
6. Coloque el elemento calentador en la bandeja y asegúrese de que el orificio ubicado debajo de la parte eléctrica de esta última está fijado al gancho situado en la base.
7. Coloque la parrilla encima.

Instrucciones

Conecte el enchufe a una toma de corriente.

Coloque el mando de la temperatura en MAX. En ese momento se encenderá el piloto de funcionamiento.

Espere 5 minutos antes de colocar los alimentos en la parrilla.

Al cabo de unos 5-10 minutos, el elemento calentador alcanzará la temperatura. Llegados a este punto se podrá ajustar el termostato en función del alimento a cocinar.

La parrilla también puede utilizarse para mantener la comida caliente: gire el mando del termostato hacia la izquierda, seleccionando un nivel de temperatura más bajo. El elemento calentador se encenderá y apagará alternativamente para mantener caliente la comida.

Durante el uso, el agua se evaporará y, entonces, será necesario introducir más agua de vez en cuando, procurando no derramarla sobre la resistencia.

Cuando termine de utilizarla, gire el mando hasta MIN para apagar la unidad y desconectarla de la toma de corriente.

Limpieza y mantenimiento

1. Antes de proceder a la limpieza, asegúrese de que la unidad está desconectada de la toma de corriente.
2. Deje enfriar la resistencia.
3. Elimine el agua vertida en la base.
4. Limpie la resistencia con un paño húmedo.
5. Limpie la parrilla con una solución de agua y detergente. Aclare.
6. No utilice detergentes químicos abrasivos ni estropajos metálicos para limpiar la parrilla, la bandeja y la base.

P - MEDIDAS DE SEGURANÇA



ATENÇÃO!

Atenção! Leia as instruções antes da utilização.

Leia todos os avisos de segurança e todas as instruções. Se não seguir os presentes avisos e instruções poderão se verificar choques elétricos, incêndios e/ou graves acidentes.

Advertência! Quando for utilizar aparelhos alimentados eletricamente, observe sempre as normais precauções de segurança para reduzir os riscos de incêndio, choques elétricos, lesões pessoais e danificações materiais.

O aparelho é destinado somente para uso doméstico e para as funções indicadas neste manual. Não é adaptado para uso profissional.

Não utilize o aparelho para usos diferentes daquele pelo qual ele foi concebido.

Qualquer utilização diferente daquela indicada deve ser considerada imprópria e perigosa e expõe o utilizador aos riscos de tipo elétricos e a danificações às pessoas.

Quando decidir eliminar como lixo este aparelho, é aconselhável torná-lo inutilizável cortando o cabo de alimentação.

Antes de conectar o aparelho na rede de alimentação, verifique se a tensão indicada nos dados técnicos corresponde àquela da rede local e não utilize tomadas ou extensões elétricas não compatíveis com quanto indicado nos dados técnicos.

Não utilize o aparelho se o cabo, o plugue ou qualquer outra parte estiver danifica-

da. Verifique se o cabo de alimentação está sendo adequadamente mantido longe do aparelho e que ele não entre em contato com as partes quentes do mesmo ou estiver prensado entre bordas ou cantos cortantes.

Nunca desconecte o aparelho puxando pelo cabo.

Após ter utilizado o aparelho, desconecte o fio condutor da fonte elétrica e aguarde até seu esfriamento antes de guardá-lo e de proceder com a sua limpeza.

Não utilize o aparelho em proximidade de outras pessoas ou de animais.

Todos os consertos, inclusive a (eventual) substituição do cabo de alimentação, devem ser realizados somente por técnicos profissionais autorizados e especializados, para poder prevenir qualquer tipo risco.

Nunca enrole o cabo de alimentação em volta da mão quando o aparelho está conectado à rede elétrica.

Em caso de temporal desconecte o cabo de alimentação da tomada de corrente.

Estique completamente o fio antes da utilização.

Não puxe-o ou transporte-o através do fio de alimentação.

Não utilize o fio de alimentação como empunhadura.

Não puxe o fio de alimentação em volta de cantos afiados e não apoie-o sobre superfícies quentes.

Guarde o presente livrinho de utilização junto com as instruções, pela inteira duração de vida do aparelho, para podê-lo consultar quando necessário.

Se for ceder o aparelho para terceiros, entregue também toda a documentação.

Se durante a leitura desse livrinho de instruções de utilização algumas partes estiverem difíceis de se compreenderem ou se houverem dúvidas, antes de utilizar o produto contacte a empresa no endereço indicado.

Atenção! Verifique periodicamente se os eventuais parafusos presentes estão atarraxados corretamente, o estado de desgaste do aparelho e controle também seu correto funcionamento.

A utilização de acessórios não aconselhados ou que não foram fornecidos pelo construtor do aparelho pode comportar riscos de incêndio, choque elétrico ou danificações às pessoas.

Desconecte sempre o aparelho da alimentação se deixado sem alguém vigiando e antes de montá-lo, desmontá-lo ou limpá-lo.

Não deixe o aparelho exposto aos agentes atmosféricos (chuva, sol, etc.).

Não utilize o aparelho ao ar livre.

Não deixe o aparelho sem alguém vigiando enquanto ele estiver conectado na rede elétrica.

Em caso de danificação do fio de alimen-

tação ou do aparelho, é necessário que seu conserto seja feito pelo fabricante ou em um centro de assistência autorizado para evitar eventuais perigos.

Não utilize o aparelho se estiver com as mãos ou os pés molhados ou húmidos.

Não utilize o aparelho com os pés descalços.



ATENÇÃO. SUPERFÍCIE QUE QUEIMA

Não mergulhe o aparelho na água ou em outros líquidos.

Não utilize o aparelho em proximidade de banheiras ou pias cheias de água.

Nunca faça funcionar o aparelho sem alimentos.

Esse aparelho não foi projetado para ser utilizado continuamente. Deixe o aparelho esfriar sempre alguns minutos entre cada utilização.

A temperatura das superfícies acessíveis pode ser elevada quando o aparelho estiver acionado.

As superfícies estão sujeitas a se tornarem quentes durante a utilização.



ATENÇÃO!

Esse aparelho não deve ser utilizado com carvão ou combustíveis parecidos.



ATENÇÃO! Se a su-

perfície apresenta fendas, deve-se desligar o aparelho para evitar que possa ocorrer um choque elétrico.

Vigie durante a utilização.

Não coloque na chapa garfos, facas e colheres ou outros utensílios que podem se sobreaquecer.

O aparelho pode ser utilizado somente com a tomada de conector apropriada.

Antes da utilização lave as partes em contato com os alimentos. Posicione somente sobre planos estáveis e nunca sobre papel ou papelão e plástico.

O aparelho não é destinado para ser acionado através de um temporizador externo ou com um sistema de controle separado.

Conecte o seu aparelho em uma tomada de corrente aterrada. A falta de respeito desta obrigação pode provocar um choque elétrico com conseqüentes lesões graves.

GRELHA ELÉCTRICA ANTES DA UTILIZAÇÃO

1. Base
2. Gancho
3. Parafusos (4 peças)
4. Empunhaduras (2 peças)
5. Bandeja
6. Porca
7. Suporte para elemento aquecedor
8. Elemento aquecedor
9. Grelha

Montagem

Retire da embalagem a unidade e todos seus componentes e limpe tudo com um pano húmido.

1. Monte as duas empunhaduras de plástico na base com os parafusos em dotação
2. Encha o corpo com água seguindo as indicações que se encontram na superfície da base: não acrescente menos água de 0.4l (min) e não ultrapasse 0.9l (máx)

3. Introduza a bandeja na base
4. Introduza o suporte para o elemento aquecedor através dos orifícios que se encontram nos dois lados da base e da bandeja
5. Utilize a porca para fixar a bandeja na base através os orifícios presentes na parte frontal dos mesmos
6. Posicione o elemento aquecedor na bandeja e verifique se o orifício que se encontra debaixo da parte elétrica do mesmo está fixada no gancho presente na base
7. Posicione a grelha na parte superior

Instruções

Conecte o plugue em uma tomada de corrente.

Posicione o botão giratório da temperatura em MAX. Agora a luz indicadora de funcionamento se acionará.

Espere 5 minutos antes de posicionar os alimentos sobre a grelha;

Após aproximadamente 5-10 minutos o elemento aquecedor alcança a temperatura desejada. Agora é possível regular o termóstato em base ao alimento que será cozido.

A churrasqueira pode ser utilizada também para manter os alimentos aquecidos: gire o botão do termóstato para a esquerda selecionando um nível de temperatura mais baixo. O elemento aquecedor se acionará e se desligará de forma alternada para manter quente a comida.

Durante a utilização a água evapora e portanto será necessário introduzir mais água todas as vezes tomando cuidado para não derramá-la sobre a resistência.

Após a utilização gire o botão em MIN para desligar a unidade e desconecte-a da tomada de corrente.

Limpeza e manutenção

1. Antes de proceder com a limpeza verifique se a unidade está desconectada da tomada de corrente

2. Deixe a resistência esfriar

3. Elimine a água derramada na base

4. Limpe a resistência com um pano seco

5. Limpe a grelha com uma mistura de água e detergente. Enxágue novamente.

6. Não utilize detergentes químicos abrasivos ou esponjas metálicas para limpar a grelha, a bandeja e a base.

GR - ΜΕΤΡΑ ΑΣΦΑΛΕΙΑΣ



ΠΡΟΣΟΧΗ!

Προσοχή! Διαβάστε τις οδηγίες πριν από τη χρήση.

Διαβάστε όλες τις προειδοποιήσεις ασφαλείας και όλες τις οδηγίες.

Η μη τήρηση των παρόντων

προειδοποιήσεων και των οδηγιών θα μπορούσαν να οδηγήσουν σε ηλεκτροπληξία, πυρκαγιά ή/και σοβαρούς τραυματισμούς. Προειδοποίηση!

Όταν χρησιμοποιείτε ηλεκτροκίνητες συσκευές, τηρείτε πάντα τις βασικές προφυλάξεις ασφαλείας για να μειώσετε τον κίνδυνο πυρκαγιάς, ηλεκτροπληξίας, τραυματισμού και ή υλικών ζημιών. Η συσκευή έχει σχεδιαστεί για οικιακή χρήση για τις λειτουργίες που περιγράφονται σε αυτό το εγχειρίδιο. Δεν είναι κατάλληλο για επαγγελματική χρήση. Μην χρησιμοποιείτε τη συσκευή για σκοπούς άλλους από αυτούς για τους οποίους έχει σχεδιαστεί. Οποιαδήποτε χρήση άλλη από εκείνη που καθορίζεται θεωρείται ακατάλληλη και επικίνδυνη και εκθέτει το χρήστη σε ηλεκτρικούς κινδύνους και σωματικές βλάβες. Αν αποφασίσετε να απορρίψετε τον εξοπλισμό αυτό, θα πρέπει να τον καταστήσετε αδρανή, κόβοντας το καλώδιο τροφοδοσίας. Πριν συνδέσετε τη συσκευή με την παροχή ηλεκτρικού ρεύματος ελέγξτε ότι η τάση που αναγράφεται σχετικά με τα τεχνικά δεδομένα που αντιστοιχούν στο τοπικό δίκτυο και μην χρησιμοποιείτε μη συμβατές μπαλαντέζες ή πρίζες σύμφωνα με όσα αναφέρονται στις προδιαγραφές. Μην χρησιμοποιείτε τη συσκευή εάν το καλώδιο, η πρίζα ή κάποια από τα τμήματά της έχουν καταστραφεί. Βεβαιωθείτε ότι το καλώδιο τροφοδοσίας είναι μακριά

από τη συσκευή και δεν έρχεται σε επαφή με τα ζεστά μέρη της ίδιας ή πιέζεται στα άκρα ή από αιχμηρά αντικείμενα. Μην αποσυνδέετε ποτέ τη συσκευή τραβώντας το καλώδιο. Μετά τη χρήση της συσκευής, αποσυνδέσετε τον αγωγό από την πηγή ρεύματος και αφήστε το να κρυώσει πριν το βάλετε στη θέση του και τον καθαρισμό. Μην χρησιμοποιείτε τη συσκευή κοντά σε άλλους ανθρώπους ή ζώα. Όλες οι επισκευές, συμπεριλαμβανομένης της αντικατάστασης του καλωδίου τροφοδοσίας (αν υπάρχει), θα πρέπει να εκτελούνται μόνο από εγκεκριμένους εμπειρογνώμονες, προκειμένου να εξαλειφθεί κάθε κίνδυνος. Ποτέ μην τυλίγετε το καλώδιο γύρω από το χέρι σας, όταν η συσκευή είναι συνδεδεμένη με το ηλεκτρικό δίκτυο. Κατά τη διάρκεια καταιγίδας, αποσυνδέστε το καλώδιο τροφοδοσίας από την πρίζα. Ισιώστε το καλώδιο εντελώς πριν τη χρήση. Μην τραβάτε ή μεταφέρετε το μηχάνημα από το καλώδιο τροφοδοσίας. Μην χρησιμοποιείτε το καλώδιο ως λαβή. Μην τραβάτε το καλώδιο γύρω από αιχμηρές γωνίες και μην το τοποθετείτε σε ζεστές επιφάνειες. Φυλάξτε αυτό το φυλλάδιο σε ασφαλές μέρος μαζί με τις οδηγίες, για όλη τη διάρκεια ζωής της συσκευής, ώστε να ανατρέχετε σε αυτό όταν υπάρχει ανάγκη. Σε περίπτωση πώλησης της συσκευής σε τρίτους, παραδώστε και όλα τα έγγραφα. Αν διαβάζοντας αυτό

το φυλλάδιο οδηγιών κάποια μέρη είναι δύσκολο να κατανοηθούν ή αν υπάρχουν αμφιβολίες, πριν από τη χρήση του προϊόντος, επικοινωνήστε με την εταιρεία στη διεύθυνση που αναφέρεται.

Προσοχή! Ελέγξτε περιοδικά το σωστό σφίξιμο βιδών, τη φθορά της συσκευής και βεβαιωθείτε ότι λειτουργεί σωστά. Η χρήση εξαρτημάτων που δεν συνιστώνται ή παρέχονται από τον κατασκευαστή της συσκευής μπορεί να προκαλέσει πυρκαγιά, ηλεκτροπληξία ή τραυματισμούς. Πάντα να αποσυνδέετε τη συσκευή από την τροφοδοσία αν αφηθεί χωρίς επιτήρηση και πριν την συναρμολόγηση, αποσυναρμολογήσει καθαρισμό και συντήρηση. Μην αφήνετε τη συσκευή εκτεθειμένη σε ατμοσφαιρικούς παράγοντες (βροχή, ήλιο, κλπ ...). Μην χρησιμοποιείτε τη συσκευή σε εξωτερικούς χώρους. Μην αφήνετε τη συσκευή χωρίς επίβλεψη ενώ είναι στην πρίζα. Σε περίπτωση βλάβης του καλωδίου τροφοδοσίας πρέπει να επισκευαστεί από τον κατασκευαστή ή από ένα εξουσιοδοτημένο κέντρο επισκευών για να αποφευχθεί οποιοσδήποτε κίνδυνος. Αποφεύγετε την επαφή με την συσκευή όταν τα χέρια ή τα πόδια σας είναι βρεγμένα ή υγρά



ΠΡΟΣΟΧΗ.
ΚΑΥΤΗ ΕΠΙΦΑΝΕΙΑ

Μην βυθίζετε τη συσκευή σε νερό ή άλλα

υγρά.

Μην χρησιμοποιείτε τη συσκευή κοντά σε μπανιέρα ή νεροχύτη γεμάτο με νερό.

Ποτέ μην λειτουργείτε τη συσκευή χωρίς τρόφιμα.

Αυτή η συσκευή δεν έχει σχεδιαστεί για να συνεχίσει τη χρήση. Ψύξτε τη συσκευή πάντα και πάλι για λίγα λεπτά μεταξύ χρησιμοποιεί ένα άλλο.

Η θερμοκρασία των προσιτών επιφανειών μπορεί να είναι υψηλή όταν η συσκευή βρίσκεται σε λειτουργία.

Οι επιφάνειες έχουν την τάση να ζεσταίνονται κατά τη διάρκεια της χρήσης.



ΠΡΟΣΟΧΗ!

Αυτός ο εξοπλισμός δεν πρέπει να χρησιμοποιείται με άνθρακα ή παρόμοια καύσιμα.



ΠΡΟΣΟΧΗ!

Αν η επιφάνεια παρουσιάσει ρωγμές, θα πρέπει να απενεργοποιήσετε τη συσκευή για να αποφύγετε την πιθανότητα ηλεκτροπληξίας.

Επιτηρήστε κατά τη διάρκεια της χρήσης. Μην βάζετε στην πλάκα πιρουνία, μαχαίρια και κουτάλια ή άλλα εργαλεία που θα μπορούσαν να ζεσταθούν.

Η συσκευή μπορεί να χρησιμοποιηθεί μόνο με το κατάλληλο συνδετήρα πρίζας.

Πριν από τη χρήση, πλύνετε τα εξαρτήματα που έρχονται σε επαφή με τρόφιμα. Τοποθετήστε μόνο σε σταθερές επιφάνειες και ποτέ σε χαρτί και χαρτόνι και πλαστικό.

Η συσκευή δεν προορίζεται να λειτουργεί με τη βοήθεια ενός εξωτερικού χρονοδιακόπτη ή με ένα ξεχωριστό σύστημα ελέγχου.

Συνδέστε τη συσκευή σας με μια πρίζα η οποία διαθέτει γείωση. Η μη συμμόρφωση με την υποχρέωση αυτή μπορεί να προκαλέσει ηλεκτροπληξία και να προκληθεί σοβαρός τραυματισμός.

ΗΛΕΚΤΡΙΚΗ ΣΧΑΡΑ ΨΗΣΙΜΑΤΟΣ ΠΡΙΝ ΑΠΟ ΤΗ ΧΡΗΣΗ

1. βάση
2. γάντζος
3. βίδες (4 τεμάχια)
4. λαβές (2 τεμάχια)
5. Δίσκος
6. παξιμάδι
7. βάση για την αντίσταση
8. αντίσταση
9. σχάρα

Συναρμολόγηση

Αφαιρέστε τη συσκευή και όλα τα εξαρτήματα της από τη συσκευασία και σκουπίστε τα με ένα υγρό πανί

1. Συναρμολογήστε τις δύο πλαστικές λαβές στη βάση χρησιμοποιώντας τις παρεχόμενες βίδες
2. Γεμίστε το σώμα με νερό ακολουθώντας τις οδηγίες στην επιφάνεια της βάσης; μην προσθέτετε λιγότερο νερό από το 0,4L (min) και μην υπερβείτε τα 0,9L (max)
3. Τοποθετήστε τον δίσκο στη βάση
4. Τοποθετήστε τη βάση της αντίστασης διαμέσου των οπών που βρίσκονται και στις δύο πλευρές της βάσης και στο δίσκο
5. Χρησιμοποιήστε το παξιμάδι για να στερεώσετε το δίσκο στη βάση, μέσα από τις οπές στο μπροστινό μέρος.
6. Τοποθετήστε την αντίσταση πάνω από τον δίσκο και βεβαιωθείτε ότι η οπή που βρίσκεται κάτω από το ηλεκτρικό τμήμα του τελευταίου είναι στερεωμένη στο άγκιστρο που βρίσκεται στη βάση
7. Τοποθετήστε τη σχάρα τελευταία

Οδηγίες

Συνδέστε το φως σε μια πρίζα

Ρυθμίστε το κουμπί θερμοκρασίας στο MAX. Σε αυτό το σημείο η λυχνία λειτουργίας ανάβει

Περιμένετε 5 λεπτά πριν τοποθετήσετε το φαγητό στη σχάρα. Μετά από περίπου 5-10 λεπτά, η αντίσταση φτάνει στην επιθυμητή θερμοκρασία. Σε αυτό το σημείο είναι δυνατή η ρύθμιση του θερμοστάτη σύμφωνα με το φαγητό που πρόκειται να μαγειρευτεί.

Η ψηστήρα μπορεί επίσης να χρησιμοποιηθεί για να κρατήσει το φαγητό ζεστό: γυρίστε το κουμπί του θερμοστάτη προς τα αριστερά επιλέγοντας ένα χαμηλότερο επίπεδο θερμοκρασίας. Η αντίσταση ενεργοποιείται και απενεργοποιείται εναλλάξ για να διατηρείται το φαγητό ζεστό. Κατά τη διάρκεια της χρήσης το νερό εξατμίζεται και επομένως θα χρειαστεί να προσθέτετε νερό κάθε τόσο, προσέχοντας να μην το ρίχνετε πάνω στην αντίσταση.

Στο τέλος της χρήσης, γυρίστε το κουμπί στο MIN για να απενεργοποιήσετε τη συσκευή και αποσυνδέστε την από την πρίζα

Καθαρισμός και συντήρηση

1. Πριν τον καθαρισμό, βεβαιωθείτε ότι η συσκευή είναι αποσυνδεδεμένη από την πρίζα
2. αφήστε την αντίσταση να κρυώσει
3. Αδειάστε το νερό από τη βάση
4. Καθαρίστε την αντίσταση με ένα στεγνό πανί
5. Καθαρίστε τη σχάρα με διάλυμα νερού και απορρυπαντικού. Ξεπλύνετε.
6. Μην χρησιμοποιείτε γυαλιστικά χημικά καθαριστικά ή μεταλλικά σφουγγαράκια για τον καθαρισμό της σχάρας, του δίσκου και της βάσης

HR - SIGURNOSNE NAPOMENE



OPREZ!

Oprez! Prije korištenja pročitati pažljivo uputstva.

Pročitati sve sigurnosne napomene i uputstva.

Nepoštivanje postojećih sigurnosnih napomena i uputstava bi moglo prouzrokovati strujni udar, požar i/ili teške ozlijede. **Oprez!** Kada se koriste električni uređaji, treba uvijek obratiti pažnju na normalne sigurnosne mjere opreza kako bi se izbjegao rizik od nastajanja požara, strujnih udara, osobnih ozlijeda i oštećenja ma-

terijala. Uređaj je namijenjen isključivo za kućnu uporabu za funkcije koje su naznačene u priručniku. Nije prikladan za profesionalno korištenje. Ne koristiti uređaj u neprimjerene svrhe. Bilo koje neprimjereno korištenje je opasno i izlaže korisnika opasnostima električne naravi i ozljedama osoba. Kada se odluči baciti u otpad ovaj uređaj, preporučljivo je pre-rezati žicu. Prije spajanja uređaja u struju prekontrolirati da li naznačeni napon u tehničkim podacima odgovara naponu lokalne mreže te se ne preporučuje korištenje utičnica i produžnih kablova koje ne odgovaraju kao što je naznačeno u tehničkim podacima. Ne koristiti uređaj ukoliko su žica, utikač ili neki dijelovi uređaja oštećeni. Osigurajte da je kabel za napajanje strujom na idealnoj udaljenosti od uređaja te da ne dođe u izravan dodir sa zagrijanim dijelovima uređaja ili pritsnut na rubovima ili oštrim kutevima. Ne isključivati uređaj vukući žicu. Nakon korištenja uređaja, isključiti iz struje i pričekati da se ohladi prije pospremanja i čišćenja. Ne koristiti uređaj u blizini osoba ili životinja. Svi popravci, kao i zamjena žice (eventualno), trebaju biti izvršeni isključivo od strane iskusnog tehničkog osoblja, kako bi se izbjegle opasnosti. Ne omatati žicu oko ruke kada je uređaj uključen u struju. U slučaju nevremena isključiti uređaj iz struje. Prije korištenja uređaja izravnati žicu. Ne premješati

uređaj putem električne žice. Ne koristiti žice za napajanje strujom kao drške. Ne vući žicu za napajanje strujom oko oštarih kuteva te ne naslanjati na zagrijane površine. Sačuvati priručnik s uputama na sigurnom mjestu zajedno sa sigurnosnim napomenama, tijekom korištenja uređaja, u svrhu konzultiranja. U slučaju darivanja proizvoda drugim osobama treba predati i cjelokupnu dokumentaciju. U slučaju da se odlučite darovati uređaj nekoj drugoj osobi svakako izručite cjelokupnu dokumentaciju. Ako u sigurnosnim napomenama ili uputama nađete na teško shvatljive dijelove ili se nađete u nedoumici, prije samog korištenja uređaja kontaktirajte proizvođača na naznačenu adresu.

Oprez! Povremeno prekontrolirati ispravan položaj vijaka, stanje trošnosti uređaja te provjerite ispravno funkcioniranje. Korištenje pribora koji nije priložen od strane proizvođača ili neprimjereni pribor može uzrokovati nastajanje požara, strujnog udara ili ozlijeda. Uvijek isključiti uređaj iz struje ukoliko je bez nadzora i prije montiranja, odmontirati ga i očistiti. Ne ostavljati uređaj izložen atmosferskim utjecajima (sunce, kiša, itd.) Ne koristiti uređaj na otvorenom prostoru. Kada je uređaj uključen u struju ne ostavljati bez nadzora. U slučaju oštećenja električne žice istu treba popraviti od strane stručnog tehničkog osoblja

ili u ovlaštenom centru za popravke kako bi se izbjegle eventualne opasnosti. Ne koristiti uređaj mokrim ili vlažnim rukama i nogama.



**OPEZ.
VRUĆA POVRŠINA**

Ne umakati uređaj u vodu ili druge tekućine.

Ne koristiti uređaj blizu kadi ili umivaonika s vodom.

Ne ostavljati uključen uređaj bez namirnice.

Ovaj uređaj nije namijenjen za kontinuirano korištenje. Ostaviti da se uređaj ohladi nekoliko minuta prije ponovnog korištenja.

Temperatura dostupnih površina može postati visoka kada uređaj funkcionira.

Površine se zagrijavaju tijekom korištenja.



OPREZ!

ovaj uređaj se ne smije koristiti s ugljenom ili sličnim ogrjevom.



OPREZ!

Ukoliko se na površini nalaze pukotine, treba isključiti uređaj kako bi se izbjegao strujni udar.

Nadgledati tijekom korištenja.

Vilice, noževe, žlice ili ostali pribor koji bi semogao zagrijati ne stavljati na ploče.

Uređaj je moguće koristiti samo uz prikladnu utičnicu konektora.

Prije korištenja oprati dijelove koji su u izravnom dodiru s namirnicama. Staviti na ravne površine, a nikako na papir, karton i plastiku.

Uređaj nije namijenjen za funkcioniranje putem vanjskog timera ili sistema s odvojenim naredbama.

Spojiti uređaj na uzemljenu utičnicu. Nepoštivanje ovog pravila može izazvati strujni udar s ozbiljnim posljedicama.

ELEKTRIČNI ROŠTILJ PRIJE KORIŠTENJA

1. Kućište
2. Kvačkica
3. Vijci (4 komada)
4. Drške (2 komada)
5. Plitica
6. Kocka
7. Držak za grijači element
8. Grijači element
9. Roštilj

Sastavljanje

Izvaditi proizvod i sastavne dijelove iz ambalaže te očistiti vlažnom krpom

1. Sastaviti dvije plastične drške na kućište priloženim vijcima
2. Ispuniti tijelo vodom slijedeći upute na površini baze: Ne dodati manje vode od 0.4L (min) te ne premašiti 0.9L (max)
3. Pliticu umetnuti u kućište
4. Umetnuti držak za grijači element kroz otvore na dvjema stranama kućišta i plitice
5. Koristiti kocku za pričvršćenje plitice na bazi pomoću otvora na prednjem dijelu iste.
6. Grijači element staviti na pliticu i osigurati da otvor ispod električnog dijela bude pričvršćen kukicom na bazi
7. Staviti roštilj na vrh

Upute

Uključiti uređaj u struju.

Staviti ručku temperature na MAX. Svjetleća lampica za uključenje će se upaliti

Pričekati 5 minuta prije postavljanja hrane na roštilj;

Nakon 5-10 minuta grijači element dostiže temperaturu. Sada se termostat može regulirati s obzirom na namirnicu za pripremanje.

Roštilj se može koristiti i za zagrijavanje jela: Okrenuti ručku

termostata ulijevo odabравši niži nivo temperature. Grijači element će se uključiti i isključiti naizmjenično kako bi održavao jelo toplim.

Tijekom korištenja voda isparava te će biti potrebno dodati naknadno vode pažeći da ne završi na grijaču.

Nakon korištenja okrenuti ručku na MIN za isključenje uređaja te isključiti uređaj iz struje

Čišćenje i održavanje

1. Prije čišćenja obavezno isključiti uređaj iz struje.
2. Ostaviti da se grijač ohladi
3. Ukloniti vodu sa baze
4. Očistiti grijač suhom krpom
5. Očistiti roštilj mješavinom vode i sredstva za čišćenje. Isprati.
6. Ne koristiti abrazivna kemijska sredstva za čišćenje ili metalne spužve za čišćenje roštilja, plitice ili baze



Il simbolo del cassonetto barrato indica che il prodotto è soggetto alla raccolta differenziata. Per le sue caratteristiche tecniche il prodotto, se smaltito impropriamente, può rivelarsi dannoso per la salute e per l'ambiente. Per questo motivo il prodotto non deve essere smaltito insieme ai rifiuti solido urbani. L'utente dovrà pertanto conferire l'apparecchiatura giunta a fine vita agli idonei centri di raccolta differenziata dei rifiuti elettronici ed elettrotecnici, oppure riconsegnarla al rivenditore al momento dell'acquisto di una nuova apparecchiatura di tipo equivalente, in ragione di uno ad uno o conferirla gratuitamente, in caso di prodotto di piccolissime dimensioni, presso i negozi che forniscono questo servizio. L'adeguata raccolta differenziata per l'avvio successivo dell'apparecchiatura dismessa al riciclaggio, al trattamento e allo smaltimento ambientalmente compatibile contribuisce ad evitare possibili effetti negativi sulla salute e sull'ambiente e favorisce il reimpiego e/o riciclo dei materiali di cui è composta l'apparecchiatura. Lo smaltimento abusivo del prodotto comporta l'applicazione delle sanzioni previste della normativa vigente.

E - El símbolo del contenedor de basura tachado con un aspa indica que el producto está sujeto a recogida selectiva. Debido a sus características técnicas, si el producto se elimina de forma indebida, puede resultar perjudicial para la salud y el medio ambiente. Por esta razón, el producto no debe eliminarse junto con los residuos sólidos urbanos. El usuario, por lo tanto, deberá depositar el aparato, cuando este llegue al final de su vida útil, en los centros de recogida selectiva de residuos de aparatos eléctricos y electrónicos correspondientes, o bien entregarlo al distribuidor cuando compre un nuevo aparato similar, a razón de uno por uno, o dejarlo gratuitamente, en caso de productos muy pequeños, en las tiendas que proporcionen este servicio. La adecuada recogida selectiva para realizar el reciclaje del aparato en desuso, su tratamiento y eliminación de forma compatible con el medio ambiente contribuye a evitar posibles efectos negativos sobre la salud y el medio ambiente y favorece la reutilización y/o reciclaje de los materiales de los que está compuesto el aparato. La eliminación ilegal del producto conlleva la aplicación de las sanciones previstas en la normativa vigente.

P - O símbolo do contentor de lixo barrado indica que o produto é sujeito à recolha diferenciada. Devido as características técnicas, o produto se eliminado indevidamente, pode se tornar perigoso para a saúde e meio ambiente. Por esta razão o produto não deve ser eliminado junto com o lixo sólido urbano. O usuário deverá portanto entregar o equipamento sem mais utilização nos centros de recolha específicos para lixo eletrônico e eletrotécnico, ou então entregá-lo ao revendedor no momento da aquisição de um novo equipamento de tipo equivalente, na proporção de um a um ou entregá-lo gratuitamente, em caso de produtos de dimensões muito pequenas, nas lojas que oferecem este serviço. A recolha diferenciada adequada para a entrega em seguida do equipamento inutilizável à reciclagem, ao tratamento e à eliminação ambiental compatível contribui à evitação de possíveis efeitos negativos para a saúde e o meio ambiente e favorece a reutilização e/ou a reciclagem dos materiais com os quais é composto o equipamento. A eliminação abusiva do produto comporta a aplicação das sanções previstas pela normativa vigente.

GR - Το ακυρωμένο σύμβολο κάδου απορριμμάτων υποδεικνύει ότι το προϊόν υπόκειται σε ανακύκλωση. Για τα τεχνικά χαρακτηριστικά του, το προϊόν, εάν δεν απορριφθεί σωστά, μπορεί να είναι επικίνδυνο για την υγεία μας και το περιβάλλον. Για το λόγο αυτό, το προϊόν δεν πρέπει να απορρίπτεται μαζί με τα στερεά αστικά απόβλητα. Κατά συνέπεια, η χρήστης θα πρέπει να μεταφέρει την συσκευή στο τέλος της λειτουργικής ζωής της σε κατάλληλα διαφοροποιημένα κέντρα συλλογής για ηλεκτρονικές συσκευές και ηλεκτρο-τεχνικά απόβλητα, ή να την επιστρέψει στον λιανοπωλητή κατά την αγορά μιας νέας συσκευής ισοδύναμου τύπου, ή να την αποδώσει δωρεάν, σε περίπτωση πολύ μικρών διαστάσεων σε καταστήματα που παρέχουν αυτή την υπηρεσία. Η κατάλληλη ξεχωριστή συλλογή για την μετέπειτα προώθηση στην ανακύκλωση, επεξεργασία και περιβαλλοντικά συμβατή διάθεση συμβάλλει στην αποφυγή αρνητικών επιπτώσεων για το περιβάλλον και την υγεία και προωθεί την επαναχρησιμοποίηση ή / και ανακύκλωση των υλικών που απαρτίζουν τον εξοπλισμό. Παράνομη απόρριψη του προϊόντος από τον ιδιοκτήτη συνεπάγεται την εφαρμογή των διοικητικών κυρώσεων που προβλέπονται από το νόμο.

HR - Oznaka prekrizižene kante za otpad označava da je proizvod namijenjen za odvojeno prikupljanje otpada. Zbog svojih tehničkih karakteristika, ako proizvod nije pravilno odložen, može biti opasan za zdravlje i okoliš. Zbog toga proizvod ne smije biti odložen zajedno s gradskim otpadom. Korisnik treba odložiti nefunkcionalni uređaj u određeni centar za odvojeno prikupljanje elektronskog i elektrotehničkog otpada, ili predati prodavaču u trenutku kupnje novog proizvoda istog tipa ili predati bez plaćanja dodatnih troškova, u slučaju proizvoda malih dimenzija, u centrima koji nude ovaj tip usluge. Adekvatno odvojeno prikupljanje otpada za naredno recikliranje odbačenih uređaja, za tretiranje i odlaganje u skladu s okolišem doprinosi izbjegavanju negativnog utjecaja na zdravlje i okoliš te pomaže za naknadno korištenje i/ili recikliranje materijala od kojeg se sastoji uređaj. Neprijmjereno odlaganje proizvoda stvara komplikacije te sankcije predviđene važećim odredbama.

Art. 802901

Importato e fabbricato da: **GENERAL TRADE SPA**
Via G. Cassano - Km 2,2 - 74015 Martina Franca (TA) ITALY
✉ customer@generaltrade.it
www.generaltrade.it - Prodotto di provenienza Extra-UE

MATERIALI:
Corpo: ferro e polipropilene • Griglia: Acciaio inox
Termostato: polipropilene



220-240 V ~ 50/60 Hz - 2000W