



**RASOIO
ELETTRICO**

SERIE 1

ISTRUZIONI D'USO

AVVERTENZE DI SICUREZZA



ATTENZIONE!

Attenzione! Leggere le istruzioni prima dell'uso. Leggere tutti gli avvisi di sicurezza e tutte le istruzioni. La mancata osservanza dei presenti avvisi e istruzioni potrebbe causare scosse elettriche, incendi e/o infortuni gravi. Avvertenza! Quando si usano apparecchi alimentati elettricamente, osservare sempre le normali precauzioni di sicurezza per ridurre il rischio di incendio, scosse elettriche, lesioni personali e danni materiali. L'apparecchio è destinato solo ad un uso domestico per le funzioni indicate nel presente manuale. Non adatto per uso professionale. Non utilizzare l'apparecchio per usi diversi da quello per cui è concepito. Qualsiasi utilizzo diverso da quello indicato è da considerarsi improprio e pericoloso ed espone l'utilizzatore a rischi di natura elettrica e a danni alle persone. Allorché si decida di smaltire come rifiuto questo apparecchio, si raccomanda di renderlo inoperante tagliandone il cavo di alimentazione. Prima di collegare l'apparecchio alla rete di alimentazione, controllare che la tensione indicata sui dati tecnici corrisponda a quella della rete locale e non utilizzare prese o prolunghe elettriche non

compatibili con quanto indicato nei dati tecnici. Non utilizzare l'apparecchio se il cavo, la spina o alcune sue parti risultano danneggiate. Assicurarsi che il cavo di alimentazione sia adeguatamente tenuto lontano dall'apparecchio e non venga in contatto con le parti calde dello stesso o pressato su bordi o spigoli taglienti. Non scollegare mai l'apparecchio tirando il cavo. Dopo aver utilizzato l'apparecchio, scollegare il filo conduttore dalla fonte elettrica e attendere che si raffreddi prima di riporlo a posto e di procedere alla sua pulizia. Tutte le riparazioni, compresa la (eventuale) la sostituzione del cavo di alimentazione, devono essere eseguite solamente da tecnici autorizzati ed esperti, in modo da prevenire ogni rischio. Non avvolgere mai il cavo di alimentazione attorno alla mano quando l'apparecchio è connesso alla rete elettrica. In caso di temporale, scollegare il cavo di alimentazione dalla presa di corrente. Distendere completamente il cavo prima dell'utilizzo. Non tirare o trasportare l'apparecchio per mezzo del filo di alimentazione. Non usare il filo di alimentazione come manico. Non tirare il filo di alimentazione attorno ad angoli aguzzi e non appoggiarlo su superfici calde. Conservare il presente libretto d'uso sicuro, insieme alle istruzioni, per l'intera durata di vita

dell'apparecchio, a scopo di consultazione. In caso di cessione dell'apparecchio a terzi, consegnare anche l'intera documentazione. Se nella lettura di questo libretto di istruzioni d'uso alcune parti risultassero di difficile comprensione o se sorgessero dubbi, prima di utilizzare il prodotto contattare l'azienda all'indirizzo indicato. Attenzione! Controllare periodicamente il corretto serraggio delle eventuali viti presenti, lo stato di usura dell'apparecchio ed accertarsi del suo corretto funzionamento. L'utilizzo di accessori non consigliati o non forniti dal costruttore dell'apparecchio può comportare rischi di incendio, shock elettrico o danni a persone. Scollegare sempre l'apparecchio dall'alimentazione se lasciato incustodito e prima di montarlo, smontarlo, pulirlo o manutenerlo. Non lasciare l'apparecchio esposto ad agenti atmosferici (pioggia, sole, ecc.). Non usare l'apparecchio all'aperto. Non lasciare incustodito l'apparecchio mentre è collegato alla rete elettrica. Non utilizzare l'apparecchio in caso di mani bagnate o piedi bagnati o nudi.



ATTENZIONE!

Pericolo di soffocamento. Gli elementi dell'imballaggio non devono essere lasciati alla portata dei bambini in quanto

potenziali fonti di pericolo. Tenere il sacchetto di plastica lontano dalla portata di bambini. Non è un giocattolo. Durante l'utilizzo assicurarsi che i bambini non vengano a contatto con l'apparecchio.

L'apparecchio può essere utilizzato da bambini di età non inferiore a 8 anni e da persone con ridotte capacità fisiche, sensoriali o mentali, o prive di esperienza o della necessaria conoscenza, purché sotto sorveglianza oppure dopo che le stesse abbiano ricevuto istruzioni relative all'uso sicuro dell'apparecchio e alla comprensione dei pericoli ad esso inerenti. I bambini non devono giocare con l'apparecchio. La pulizia e la manutenzione destinata ad essere effettuata dall'utilizzatore non deve essere effettuata da bambini, a meno che non abbiano più di 8 anni e siano sorvegliati. Mantenere l'apparecchio e il suo cavo fuori dalla portata dei bambini con meno di 8 anni e custodire in luogo asciutto e sicuro.

L'apparecchio non è destinato ad essere fatto funzionare per mezzo di un temporizzatore esterno o con un sistema di comando separato.

Se il cavo di alimentazione è danneggiato, esso deve essere sostituito da

un cavo o da un assemblaggio speciali aventi le stesse caratteristiche oppure disponibili presso il costruttore o il suo servizio assistenza tecnica. Utilizzare l'apparecchio solo con l'unità di alimentazione indicata sulla targhetta dell'apparecchio.

Spegnere sempre l'apparecchio e staccare la spina dalla presa di corrente dopo l'uso o dopo l'operazione di carica. Utilizzare, caricare e conservare l'apparecchio ad una temperatura compresa tra i 10°C e i 35°C. Non utilizzare per animali o per parrucche di materiale sintetico. Attenzione: mantenere l'apparecchio asciutto e assicurarsi che sia asciutto prima dell'uso.



ATTENZIONE!

Non usare mai l'apparecchio se le lame sono danneggiate o se il blocco lame non funziona correttamente. Non usare mai l'apparecchio su peli bagnati. Simbolo doccia: Non utilizzare l'apparecchio collegato all'adattatore di tensione, o alla presa di tensione se non c'è l'adattatore, in prossimità di vasche da bagno, lavandini o altri recipienti di acqua. Non immergere in acqua. Per la carica utilizzare prese di rete lontane da recipienti di acqua, vasche da bagno e

lavandini. Non riponete l'apparecchio in prossimità di lavandini o vasche. Non usate mai durante la doccia o durante il bagno. Spegnere sempre l'apparecchio dopo l'uso. L'apparecchio deve essere utilizzato solo con l'unità fornita.

Questo apparecchio è conforme ai requisiti del Regolamento (UE) 2023/826. Consumo energetico in modalità off: 0,29W.

Consumo energetico in modalità stand-by: n.a.

Consumo energetico in modalità stand-by in rete: n.a.

Periodo dopo il quale raggiunge automaticamente la modalità off: l'apparecchio non è dotato di funzione automatica di passaggio in off mode. L'apparecchio viene spento manualmente dall'utente.

Periodo dopo il quale raggiunge automaticamente la modalità stand-by: n.a.

Periodo dopo il quale raggiunge automaticamente la modalità stand-by in rete: n.a.

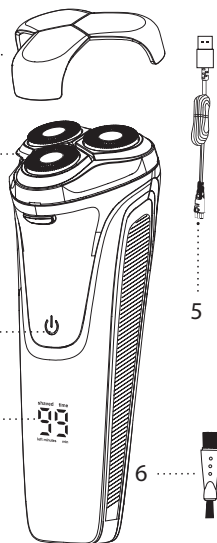
L'apparecchio non dispone di modalità standby né di standby in rete.

Alimentazione: utilizzare un alimentatore con le seguenti caratteristiche:

Ingresso: 100–240V~, 50/60 Hz, 0,3A.

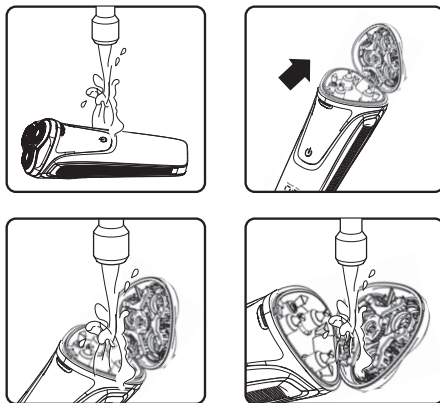
Uscita: 5V 1A

- Componenti**
1. Copri-testine
 2. Testine
 3. On/off
 4. Display
 5. Cavo caricatore
 6. Pennellino pulizia



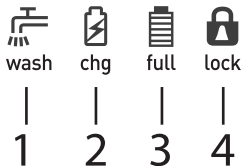
Sul retro è posto un pratico taglia-basette.

Pulizia e manutenzione



Indicatori display

1. Pulizia
2. Batteria scarica
3. Batteria carica
4. Blocco sicurezza



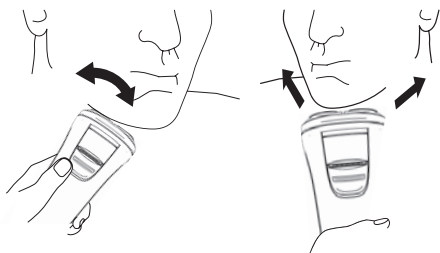
L'unità è dotata di un blocco di sicurezza che evita che l'unità si avvii accidentalmente.

Per attivare questo blocco (a unità spenta) tenere premuto il tasto on/off per circa 3 secondi.

Per disattivare questo blocco tenere premuto il tasto on/off per circa 3 secondi.

Collegare l'unità a un adattatore (incluso) o a un ingresso USB (pc, power bank ecc.).

Utilizzo



E - MEDIDAS DE SEGURIDAD



¡Atención! Lea estas instrucciones antes del uso. Lea todas las advertencias de seguridad y todas las instrucciones. El hecho de no respetar las presentes advertencias e instrucciones podría provocar descargas eléctricas, incendios y/o accidentes graves. ¡Advertencia! Al utilizar aparatos eléctricos, deben adoptarse siempre las precauciones de seguridad normales para reducir el riesgo de incendio, descarga eléctrica, lesiones personales y daños materiales. Este aparato está destinado únicamente a un uso doméstico para las funciones indicadas en el presente manual. No apto para uso profesional. No utilice

el aparato con fines distintos a aquel para el que está diseñado. Cualquier uso diferente al indicado debe considerarse indebido y peligroso y expone al usuario a riesgos de naturaleza eléctrica y daños a las personas. Cuando se decida desechar este aparato, se recomienda inutilizarlo cortando el cable de alimentación. Antes de conectar el aparato a la red de alimentación, compruebe que la tensión indicada en los datos técnicos se corresponde con la de la red local y no utilice tomas o alargadores eléctricos no compatibles con lo indicado en los datos técnicos. No utilice el aparato si el cable, el enchufe o algunas de sus partes están dañados. Asegúrese de que el cable de alimentación se mantiene debidamente alejado del aparato y que no está en contacto con las partes calientes del mismo o aplastado sobre bordes o aristas cortantes. Nunca desconecte el aparato tirando del cable. Después de utilizar el aparato, desconecte el hilo conductor de la fuente eléctrica y espere hasta que se enfríe antes de guardarlo y de proceder a su limpieza. Todas las reparaciones, incluida la sustitución del cable de alimentación (si fuera preciso), deberán realizarlas únicamente técnicos autorizados y expertos, para prevenir cualquier riesgo. Nunca enrolle el cable de alimentación alrededor de la

mano cuando el aparato esté conectado a la red eléctrica. En caso de tormenta, desconecte el cable de alimentación de la toma de corriente. Desenrolle el cable por completo antes de utilizar el aparato. No tire ni transporte el aparato por medio del cable de alimentación. No utilice el cable de alimentación como asa. No tire del cable de alimentación alrededor de aristas cortantes ni lo apoye sobre superficies calientes. Guarde el presente manual de uso, junto con las instrucciones, durante toda la vida útil del aparato, para futuras consultas. En caso de cesión del aparato a terceros, entregue también toda la documentación. Si al leer este manual de instrucciones algunas partes le resultaran difíciles de entender o le surgieran dudas, antes de utilizar el aparato, póngase en contacto con la empresa en la dirección indicada. ¡Atención! Compruebe de forma periódica el correcto ajuste de los tornillos que pudiera llevar el aparato, su estado de desgaste y asegúrese de que funciona correctamente. El uso de accesorios no recomendados o no suministrados por el fabricante puede conllevar riesgos de incendio, choque eléctrico o daños a personas. Desconecte siempre el aparato cuando lo deje sin vigilancia y antes de montarlo, desmontarlo, limpiarlo o realizar su mantenimiento. No

deje el aparato expuesto a los agentes atmosféricos (lluvia, sol, etc.). No lo utilice al aire libre. No lo deje sin vigilancia mientras está conectado a la red eléctrica. No utilice el aparato con las manos o los pies mojados o descalzos.



ATENCIÓN!

Peligro de asfixia. Los elementos de embalaje no deben dejarse al alcance de los niños, ya que constituyen fuentes potenciales de peligro. Mantenga la bolsa de plástico fuera del alcance de los niños. No es un juguete. Durante el uso, asegúrese de que los niños no toquen el aparato.

Este aparato puede ser utilizado por niños mayores de 8 años y personas con capacidades físicas, sensoriales o mentales reducidas o sin experiencia o el conocimiento necesario siempre y cuando lo hagan bajo supervisión o tras recibir instrucciones sobre la utilización segura del aparato y entender los peligros que entraña. Los niños no deben jugar con el aparato. Las operaciones de limpieza y mantenimiento que debe realizar el usuario no podrán ser llevadas a cabo por niños, a no ser que tengan más de 8 años y lo hagan bajo supervisión. Mantenga este aparato y su cable fuera del

alcance de los niños menores de 8 años y guárdelo en un lugar seco y seguro. El aparato no está diseñado para funcionar con un temporizador externo ni con un sistema de control separado. Si el cable de alimentación está dañado, deberá ser sustituido por un cable o un ensamblaje especiales con las mismas características o suministrados por el fabricante o su servicio técnico. Utilice el aparato únicamente con la unidad de alimentación indicada en la etiqueta del aparato.

Apague siempre el aparato y desconecte el enchufe de la toma de corriente después de utilizarlo o de cargarlo. Utilice, cargue y guarde el aparato a una temperatura entre 10 °C y 35 °C. No lo utilice en animales o pelucas de material sintético. ¡Atención! Mantenga el aparato seco y asegúrese de que esté seco antes de utilizarlo.



ATENCIÓN!

Nunca utilice el aparato si las cuchillas están dañadas o si el conjunto de cuchillas no funciona correctamente. Nunca utilice el aparato en pelo mojado. Símbolo ducha: No utilice el aparato conectado al adaptador de tensión, o a la toma de corriente si no tiene adaptador, cerca de bañeras, lavabos u otros

recipientes que contengan agua. No sumerja el aparato en agua. Para cargarlo, utilice tomas de corriente alejadas de recipientes llenos de agua, bañeras y lavabos. No guarde el aparato cerca de lavabos o bañeras. No lo utilice nunca mientras se esté duchando o bañando. Apague siempre el aparato después de usarlo. El aparato debe utilizarse únicamente con la unidad suministrada.

Este aparato cumple con los requisitos del Reglamento (UE) 2023/826.

Consumo de energía en modo apagado: 0,29 W.

Consumo de energía en modo de espera: n.a.

Consumo de energía en modo de espera en red: n.a.

Periodo tras el cual pasa automáticamente al modo apagado: el aparato no está equipado con una función automática de paso al modo off. El aparato se apaga manualmente por el usuario.

Periodo tras el cual pasa automáticamente al modo de espera: n.a.

Periodo tras el cual pasa automáticamente al modo de espera en red: n.a.

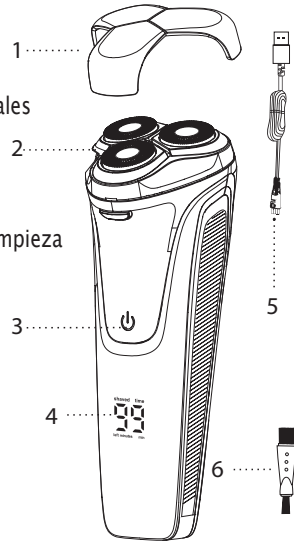
El aparato no dispone de modo de espera ni de modo de espera en red.

Alimentación: utilizar un adaptador con las siguientes características: Entrada: 100–240V~, 50/60 Hz, 0,3 A. Salida:

5V 1A.

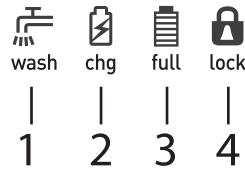
Componentes

- 1. Cubrecabezales
- 2. Cabezales
- 3. On/Off
- 4. Pantalla
- 5. Cargador
- 6. Cepillo de limpieza



Indicadores pantalla

- 1. Limpieza
- 2. Batería descargada
- 3. Batería cargada
- 4. Bloqueo de seguridad



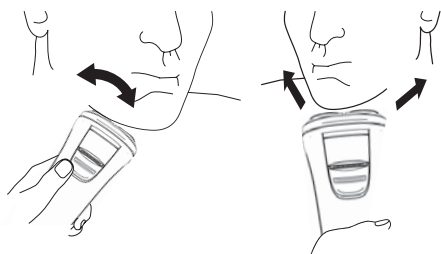
La unidad cuenta con un bloqueo de seguridad que evita que se ponga en marcha accidentalmente.

Para activar este bloqueo (con la unidad apagada), mantenga pulsado el botón On/Off durante aprox. 3 segundos.

Para desactivar este bloqueo, mantenga pulsado el botón On/Off durante aprox. 3 segundos.

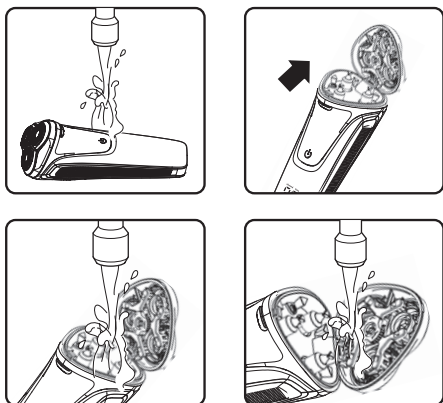
Conecte la unidad a un adaptador (incluido) o a un puerto USB (PC, power bank, etc.).

Uso



En la parte trasera hay un práctico cortapatillas.

Limpieza y mantenimiento



P - MEDIDAS DE SEGURANÇA



Atenção! Leia as instruções antes da utilização. Leia todos os avisos de segurança e todas as instruções. A falta de cumprimento dos presentes avisos e instruções pode provocar choques elétricos, incêndios e/ou infortúnios graves. Advertência! Quando se utilizam aparelhos alimentados eletricamente, observe sempre as normais precauções

de segurança para reduzir o risco de incêndio, choques elétricos, lesões pessoais e danificações materiais. O aparelho é destinado somente para o uso doméstico e para as funções indicadas nesse manual. Não é adaptado para uso profissional. Não utilize o aparelho para usos diferentes daquele pelo qual ele foi concebido. Qualquer utilização diferente daquela indicada deve ser considerada imprópria e perigosa e expõe o utilizador aos riscos de natureza elétrica e às danificações às pessoas. Quando decidir eliminar esse aparelho como rejeito, é recomendável torná-lo inutilizável cortando seu cabo de alimentação. Antes de conectar o aparelho na rede de alimentação, verifique se a tensão indicada nos dados técnicos corresponde com aquela da rede local e não utilize tomadas ou extensões elétricas não compatíveis com o que está indicado nos dados técnicos. Não utilize o aparelho se qualquer uma de suas partes estiver danificada. Verifique se o cabo de alimentação está sendo adequadamente mantido longe do aparelho e que ele não entre em contato com as partes quentes do mesmo ou que fiquem pressionadas entre bordas ou cantos cortantes. Nunca desconecte o aparelho puxando pelo cabo. Após ter utilizado o aparelho, desconecte o

fio condutor da fonte elétrica e aguarde seu esfriamento antes de guardá-lo e de proceder com a limpeza. Todos os consertos, inclusive a (eventual) substituição do cabo de alimentação, devem ser realizados somente por técnicos autorizados e especializados, para dessa maneira prevenir qualquer risco. Nunca enrole o cabo de alimentação em volta da mão quando o aparelho estiver conectado na rede elétrica. Em caso de temporal, desconecte o cabo de alimentação da tomada de corrente. Estique completamente o cabo antes da utilização. Não puxe ou transporte o aparelho através do fio de alimentação. Não utilize o fio de alimentação como empunhadura. Não puxe o fio de alimentação em volta de cantos afiados e não apoie-o sobre superfícies quentes. Guarde esse livrinho de utilização, junto com as instruções, durante toda a vida do aparelho, para que ele possa ser consultado se necessário. Se for ceder o aparelho para terceiros, entregue também toda a documentação. Se durante a leitura desse livrinho de instruções de utilização algumas partes estiverem difíceis de serem entendidas ou se houverem dúvidas, antes de utilizar o produto procure a empresa no endereço indicado. Atenção! Controle periodicamente se os eventuais parafusos pre-

sentos foram apertados corretamente, o estado do desgaste do aparelho e verifique o correto funcionamento do aparelho. A utilização de acessórios não aconselhados ou não fornecidos pelo construtor do aparelho pode comportar riscos de incêndios, choques elétricos ou danificações às pessoas. Desconecte sempre o aparelho da alimentação se for deixá-lo sem supervisão e antes de montá-lo, desmontá-lo, limpá-lo ou realizar sua manutenção. Não deixe o aparelho exposto aos agentes atmosféricos (chuva, sol, etc.). Não utilize o aparelho ao ar livre. Não deixe o aparelho sem supervisão enquanto ele estiver conectado na rede elétrica. Não utilize o aparelho se suas mãos estiverem molhadas ou seus pés molhados ou descalços.



ATENÇÃO!

Perigo de sufocamento. Os elementos da embalagem não devem ser deixados ao alcance das crianças enquanto potenciais fontes de perigo. Mantenha o saco de plástico longe do alcance das crianças. Não é um brinquedo. Durante a utilização certifique-se que as crianças não entrem em contato com o aparelho.

O aparelho pode ser utilizado pelas

crianças com idade não inferior aos 8 anos e pelas pessoas com reduzidas capacidades físicas, sensoriais ou mentais, ou com falta de experiência ou sem o conhecimento necessário, a não ser sob supervisão ou então depois que as mesmas receberam as instruções relativas à utilização com segurança do aparelho e que elas tenham entendido os perigos inerentes. As crianças não devem brincar com o aparelho. A limpeza e a manutenção destinada a ser realizada pelo utilizador não devem ser realizada pelas crianças, a não ser que elas tenham mais que 8 anos e estejam sendo supervisionadas. Mantenha o aparelho e o seu cabo fora do alcance das crianças com menos que 8 anos e guarde-o em um lugar seco e seguro. O aparelho não é destinado para ser utilizado através de um temporizador externo ou com um sistema de controle separado. Se o cabo de alimentação estiver danificado, ele deve ser substituído por um cabo ou por uma montagem especiais que tenham as mesmas características ou disponíveis através do construtor ou seu serviço de assistência técnica. Utilize o aparelho somente com a unidade de alimentação indicada na plaquinha do aparelho.

Desligue sempre o aparelho e desconecte o plugue da tomada de corrente

após a utilização ou depois da operação de carregamento. Utilize, carregue e guarde o aparelho em uma temperatura entre os 10°C e os 35°C. Não utilize para animais ou para perucas feitas de materiais sintéticos. Atenção: mantenha o aparelho seco e verifique se ele está seco antes da utilização.



ATENÇÃO!

Nunca utilize o aparelho se as lâminas estiverem danificadas ou se o bloqueio das lâminas não estiver funcionando corretamente. Nunca utilize o aparelho nos pelos molhados. Símbolo ducha: não utilize o aparelho conectado no adaptador de tensão, ou na tomada de tensão se não houver o adaptador, em proximidade de banheiras, pias ou outros recipientes de água. Não mergulhe na água. Para o carregamento utilize tomadas de rede longe de recipientes de água, banheiras e pias. Não guarde o aparelho em proximidade de pias ou banheiras. Nunca utilize durante a ducha ou durante o banho. Desligue sempre o aparelho após a utilização. O aparelho deve ser utilizado somente com a unidade fornecida.

Este aparelho está em conformidade com os requisitos do Regulamento (UE)

2023/826.

Consumo de energia em modo desligado: 0,29 W.

Consumo de energia em modo de espera: n.a.

Consumo de energia em modo de espera em rede: n.a.

Período após o qual atinge automaticamente o modo desligado: o aparelho não possui função automática de passagem para o modo off. O aparelho é desligado manualmente pelo utilizador.

Período após o qual atinge automaticamente o modo de espera: n.a.

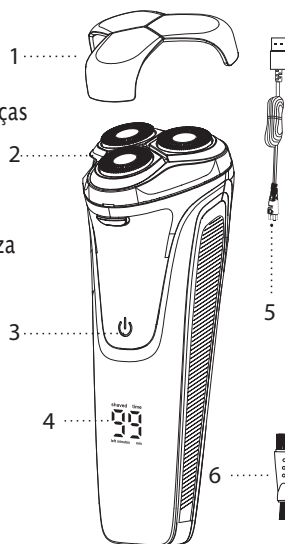
Período após o qual atinge automaticamente o modo de espera em rede: n.a.

O aparelho não dispõe de modo de espera nem de modo de espera em rede.

Alimentação: utilizar um adaptador com as seguintes características: Entrada: 100–240V~, 50/60 Hz, 0,3 A. Saída: 5V 1A.

Componentes

1. Cobre -cabeças
2. Cabeças
3. On/off
4. Mostrador
5. Carregador
6. Pincel limpeza



Indicadores mostrador

1. Limpeza
2. Bateria descarregada
3. Bateria carregada
4. Bloqueio segurança



wash



chg



full



lock

1

2

3

4

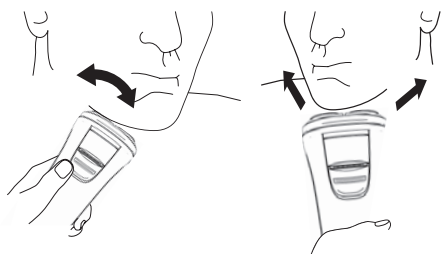
A unidade possui um bloqueio de segurança que evita o acionamento acidental da unidade.

Para ativar esse bloqueio (com a unidade desligada) mantenha apertado o interruptor on/off por aproximadamente 3 segundos.

Para desativar esse bloqueio mantenha apertado o interruptor on/off por aproximadamente 3 segundos.

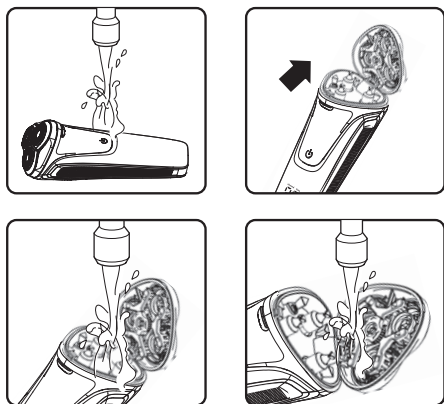
Conecte a unidade em um adaptador (incluído) ou em um ingresso USB (pc, power bank, etc.).

Utilização



Na parte posterior se encontra um prático cor-
tador de patilha.

Limpeza e manutenção



GR - ΜΕΤΡΑ ΑΣΦΑΛΕΙΑΣ



ΠΡΟΣΟΧΗ!

Προσοχή! Διαβάστε τις οδηγίες πριν από τη χρήση. Διαβάστε όλες τις προειδοποιήσεις ασφαλείας και όλες τις οδηγίες.

Η μη τήρηση αυτών των προειδοποιήσεων και οδηγιών μπορεί να προκαλέσει ηλεκτροπληξία, πυρκαγιά ή / και σοβαρό τραυματισμό.

Προειδοποίηση! Όταν χρησιμοποιείτε ηλεκτρικές συσκευές να τηρείτε πάντα τις συνήθεις προφυλάξεις ασφαλείας για να μειώσετε τον κίνδυνο πυρκαγιάς, ηλεκτροπληξίας, τραυματισμών και υλικών ζημιών. Η συσκευή προορίζεται μόνο για οικιακή χρήση για τις λειτουργίες που αναφέρονται σε αυτό το εγχειρίδιο. Δεν είναι κατάλληλη για επαγγελματική χρήση. Μη χρησιμοποιείτε τη συσκευή για σκοπούς άλλους από εκείνους για τους οποίους έχει σχεδιαστεί. Οποιαδήποτε άλλη χρήση από αυτήν που υποδεικνύεται θεωρείται ακατάλληλη και επικίνδυνη και εκθέτει τον χρήστη σε ηλεκτρικούς κινδύνους και τραυματισμούς σε άτομα. Εάν αποφασίσετε να απορρίψετε αυτήν τη συσκευή ως απόβλητο, συνιστάται να τη θέσετε εκτός λειτουργίας κόβοντας το καλώδιο τροφοδοσίας. Πριν συνδέσετε τη συσκευή στο τροφοδοτικό, βεβαιωθείτε ότι η τάση που αναγράφεται στα τεχνικά δεδομένα αντιστοιχεί στην τάση του τοπικού δικτύου και μην χρησιμοποιείτε ηλεκτρικές πρίζες ή προεκτάσεις που δεν είναι συμβατές με αυτές που αναφέρονται στα τεχνικά δεδομένα. Μη χρησιμοποιείτε τη συσκευή εάν το καλώδιο, το φις ή κάποια από τα μέρη της είναι κατεστραμμένα. Βεβαιωθείτε ότι το καλώδιο τροφοδοσίας διατηρείται

επαρκώς μακριά από τη συσκευή και δεν έρχεται σε επαφή με τα θερμά μέρη της ίδιας ή πιέζεται στις άκρες ή στις αιχμηρές άκρες. Μην αποσυνδέετε ποτέ τη συσκευή τραβώντας το καλώδιο. Αφού χρησιμοποιήσετε τη συσκευή, να αποσυνδέετε το καλώδιο από την πηγή τροφοδοσίας και να περιμένετε να κρυώσει πριν την αποθηκεύσετε και την καθαρίσετε. Όλες οι επισκευές, συμπεριλαμβανομένης της (ενδεχόμενης) αντικατάστασης του καλωδίου τροφοδοσίας, πρέπει να πραγματοποιούνται μόνο από εξουσιοδοτημένους και έμπειρους τεχνικούς, προκειμένου να αποφευχθεί κάθε κίνδυνος. Ποτέ μην τυλίγετε το καλώδιο τροφοδοσίας γύρω από το χέρι σας όταν η συσκευή είναι συνδεδεμένη στο δίκτυο ηλεκτρικής ενέργειας. Σε περίπτωση καταιγίδας, να αποσυνδέετε το καλώδιο τροφοδοσίας από την πρίζα. Τεντώστε εντελώς το καλώδιο πριν από τη χρήση. Μην τραβάτε ή μην μεταφέρετε τη συσκευή μέσω του καλωδίου τροφοδοσίας. Μην χρησιμοποιείτε το καλώδιο τροφοδοσίας ως λαβή. Μην τραβάτε το καλώδιο ρεύματος γύρω από αιχμηρές γωνίες και μην το ακουμπάτε πάνω σε ζεστές επιφάνειες. Φυλάξτε αυτό το εγχειρίδιο για ασφαλή χρήση, μαζί με τις οδηγίες, για όλη τη διάρκεια ζωής της

συσκευής, για σκοπούς διαβούλευσης. Σε περίπτωση παραχώρησης της συσκευής σε τρίτους, παραδώστε επίσης ολόκληρη την τεκμηρίωση. Εάν κατά την ανάγνωση αυτού του εγχειριδίου οδηγιών είναι δύσκολο να κατανοήσετε ορισμένα μέρη ή αν προκύψουν αμφιβολίες, επικοινωνήστε με την εταιρεία στη διεύθυνση που αναφέρεται πριν χρησιμοποιήσετε τη συσκευή. Προσοχή! Να ελέγχετε περιοδικά τη σωστή σύσφιξη τυχόν βιδών, την κατάσταση φθοράς της συσκευής και βεβαιωθείτε ότι λειτουργεί σωστά. Η χρήση εξαρτημάτων που δεν συνιστώνται ή δεν παρέχονται από τον κατασκευαστή της συσκευής μπορεί να οδηγήσει σε κίνδυνο πυρκαγιάς, ηλεκτροπληξίας ή τραυματισμού ατόμων. Να αποσυνδέετε πάντα τη συσκευή από την παροχή ρεύματος εάν δεν την παρακολουθείτε και πριν τη συναρμολόγηση, αποσυναρμολόγηση, καθαρισμό ή συντήρηση. Μην αφήνετε τη συσκευή εκτεθειμένη σε ατμοσφαιρικούς παράγοντες (βροχή, ήλιος κ.λπ.). Μην χρησιμοποιείτε τη συσκευή σε εξωτερικούς χώρους. Μην αφήνετε τη συσκευή χωρίς επίβλεψη ενώ είναι συνδεδεμένη στην πρίζα. Μην χρησιμοποιείτε τη συσκευή σε περίπτωση βρεγμένων χεριών ή βρεγμένων ή γυμνών ποδιών.



ΠΡΟΣΟΧΗ!

Κίνδυνος πνιγμού. Τα υλικά της συσκευασίας δεν πρέπει να αφήνονται στη πρόσβαση των παιδιών, καθώς αποτελούν πιθανές πηγές κινδύνου. Κρατήστε την πλαστική σακούλα μακριά από παιδιά. Δεν είναι παιχνίδι. Κατά τη χρήση, βεβαιωθείτε ότι τα παιδιά δεν έρχονται σε επαφή με τη συσκευή.

Η συσκευή μπορεί να χρησιμοποιηθεί από παιδιά κάτω των 8 ετών και από άτομα με μειωμένες σωματικές, αισθητηριακές ή νοητικές ικανότητες, ή χωρίς εμπειρία ή τις απαραίτητες γνώσεις, εφόσον τελούν υπό επίβλεψη ή αφού έχουν λάβει οδηγίες σχετικά με την ασφαλή χρήση της συσκευής και έχουν κατανόηση των εγγενών κινδύνων σε αυτήν. Τα παιδιά δεν πρέπει να παίζουν με τη συσκευή. Ο καθαρισμός και η συντήρηση που πρόκειται να πραγματοποιηθούν από τον χρήστη δεν πρέπει να εκτελούνται από παιδιά, εκτός εάν είναι άνω των 8 ετών και επιβλέπονται. Κρατήστε τη συσκευή και το καλώδιο της μακριά από παιδιά ηλικίας κάτω των 8 ετών και φυλάξτε τη σε στεγνό και ασφαλές μέρος. Η συσκευή δεν προορίζεται για λειτουργία μέσω εξωτερικού χρονοδιακόπτη ή με ξεχωριστό σύστημα

ελέγχου. Εάν το καλώδιο τροφοδοσίας είναι κατεστραμμένο, πρέπει να αντικατασταθεί από ένα ειδικό καλώδιο ή συγκρότημα με τα ίδια χαρακτηριστικά ή που διατίθεται από τον κατασκευαστή ή την υπηρεσία τεχνικής υποστήριξης. Χρησιμοποιείτε τη συσκευή μόνο με το τροφοδοτικό που αναγράφεται στην ετικέτα της συσκευής.

Πάντα να απενεργοποιείτε τη συσκευή και να βγάξετε το φις από την πρίζα μετά τη χρήση ή μετά τη φόρτιση. Χρησιμοποιήστε, φορτίστε και αποθηκεύστε τη συσκευή σε θερμοκρασία μεταξύ 10 ° C και 35 ° C. Μην τη χρησιμοποιείτε για κατοικίδια ή συνθετικές περούκες. Προειδοποίηση: κρατήστε τη συσκευή στεγνή και βεβαιωθείτε ότι είναι στεγνή πριν τη χρήση.



ΠΡΟΣΟΧΗ!

Ποτέ μην χρησιμοποιείτε τη συσκευή εάν οι λεπίδες είναι κατεστραμμένες ή εάν το μπλοκ λεπίδων δεν λειτουργεί σωστά. Μην χρησιμοποιείτε ποτέ τη συσκευή σε βρεγμένα μαλλιά. Σύμβολο ντους: Μην χρησιμοποιείτε τη συσκευή που είναι συνδεδεμένη στο τροφοδοτικό ή στην πρίζα, εάν δεν υπάρχει αντάπτορας, κοντά σε μπανιέρες, νεροχύτες ή άλλα δοχεία με νερό.

Μην βυθίζετε σε νερό. Για φόρτιση, χρησιμοποιήστε πρίζες μακριά από δοχεία νερού, μπανιέρες και νεροχύτες. Μην αποθηκεύετε τη συσκευή κοντά σε νεροχύτες ή μπανιέρες. Μην το χρησιμοποιείτε ποτέ όταν κάνετε ντους ή μπάνιο. Πάντα να απενεργοποιείτε τη συσκευή μετά τη χρήση. Η συσκευή πρέπει να χρησιμοποιείται μόνο με τη μονάδα που παρέχεται.

Η συσκευή αυτή είναι σύμφωνη με τις απαιτήσεις του Κανονισμού (ΕΕ) 2023/826.

Κατανάλωση ενέργειας σε λειτουργία off: 0,29 W.

Κατανάλωση ενέργειας σε λειτουργία αναμονής: n.a.

Κατανάλωση ενέργειας σε λειτουργία αναμονής δικτύου: n.a.

Χρονικό διάστημα μετά το οποίο περνά αυτόματα σε λειτουργία off: η συσκευή δεν διαθέτει αυτόματη λειτουργία μετάβασης σε off mode. Η συσκευή απενεργοποιείται χειροκίνητα από τον χρήστη.

Χρονικό διάστημα μετά το οποίο περνά αυτόματα σε λειτουργία αναμονής: n.a.

Χρονικό διάστημα μετά το οποίο περνά αυτόματα σε λειτουργία αναμονής δικτύου: n.a.

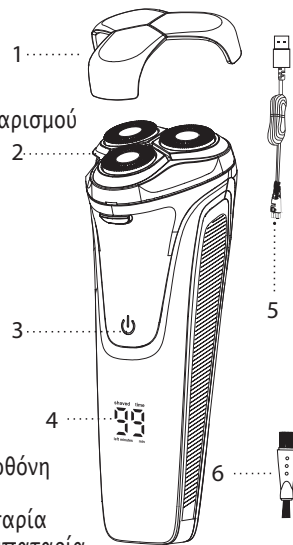
Η συσκευή δεν διαθέτει λειτουργία αναμονής ούτε λειτουργία αναμονής

δικτύου.

Τροφοδοσία: χρησιμοποιήστε έναν αντάπτορα με τα εξής χαρακτηριστικά: Είσοδος: 100–240V~, 50/60 Hz, 0,3 A. Έξοδος: 5V 1A.

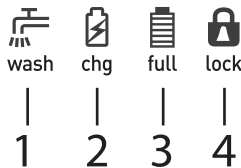
Εξαρτήματα (Fig.1)

1. Κάλυμμα κεφαλών
2. Κεφάλες
3. On/off
4. Οθόνη
5. Φορτιστής
6. Βούρτσα καθαρισμού



Ενδείξεις στην οθόνη

1. Καθαρισμός
2. Χαμηλή μπαταρία
3. Φορτισμένη μπαταρία
4. Κλειδαριά ασφαλείας



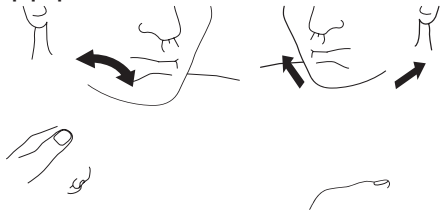
Η συσκευή είναι εξοπλισμένη με κλειδαριά ασφαλείας που αποτρέπει την τυχαία εκκίνηση της συσκευής.

Για να ενεργοποιήσετε αυτό το κλείδωμα (με τη συσκευή απενεργοποιημένη) πατήστε και κρατήστε πατημένο το πλήκτρο on/off για περίπου 3 δευτερόλεπτα.

Για να απενεργοποιήσετε αυτό το κλείδωμα, κρατήστε πατημένο το πλήκτρο on/off για περίπου 3 δευτερόλεπτα.

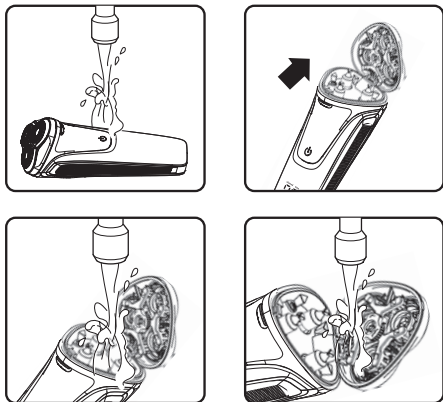
Συνδέστε τη συσκευή σε ένα φορτιστή (περιλαμβάνεται) ή σε μια είσοδο USB (υπολογιστή, power bank κ.λπ.).

Χρήση



Στο πίσω μέρος υπάρχει ένας πρακτικός φαβοριτοκόπτη.

Καθαρισμός και συντήρηση



Πριν τα τοποθετήσετε στο κύριο σώμα.

HR - SIGURNOSNE NAPOMENE



OPREZ!

Opresz! Prije uporabe pročítajte upute. Pročítajte sva sigurnosna upozorenja i sve upute.

Nepošćivanje ovih upozorenja i uputa može dovesti do strujnog udara, požara i / ili ozbiljnih ozljeda. Upozorenje! Pri-

likom uporabe uređaja s električnim pogonom uvijek se pridržavajte uobičajenih sigurnosnih mjera kako biste smanjili rizik od požara, strujnog udara, osobnih ozljeda i materijalne štete. Uređaj je namijenjen samo za kućnu uporabu za funkcije navedene u ovom priručniku. Nije prikladno za profesionalnu uporabu. Nemojte koristiti aparat za druge svrhe osim za koje je dizajniran. Bilo koja druga upotreba osim one navedene, smatrat će se neprikladnom i opasnom te izlaže korisnika električnim rizicima i oštećenjima ljudi. Ako odlučite zbrinuti ovaj uređaj kao otpad, preporučuje se da ga učinite neispravnim rezanjem kabela za napajanje. Prije priključivanja uređaja na električno napajanje provjerite odgovara li napon naveden u tehničkim podacima naponu lokalne mreže i nemojte koristiti električne utičnice ili nastavke koji nisu kompatibilni s onim što je navedeno u tehničkim podacima. Nemojte koristiti uređaj ako su oštećeni kabel, utikač ili neki njegovi dijelovi. Uvjerite se da je kabel za napajanje na odgovarajući način udaljen od uređaja i da ne dolazi u dodir s vrućim dijelovima istog ili pritisnut na rubove ili oštre rubove. Nikada ne isključujte uređaj povlačenjem kabela. Nakon uporabe uređaja odvojite žicu vodiča od izvora

napajanja i pričekajte da se ohladi prije nego što ga vratite i očistite. Sve popravke, uključujući (eventualnu) zamjenu kabela za napajanje, smiju izvesti samo ovlaštene i stručni tehničari kako bi se spriječio bilo kakav rizik. Nikada nemojte omotati kabel za napajanje oko ruke kada je uređaj spojen na električnu mrežu. U slučaju oluje s grmljavinom, iskopčajte kabel napajanja iz utičnice. Prije upotrebe potpuno rastegnite kabel. Ne vucite i ne nosite uređaj pomoću kabela za napajanje. Nemojte koristiti kabel za napajanje kao ručku. Ne vucite kabel za napajanje oko oštrog uglova i ne odlažite ga na vruće površine. Čuvajte ovaj priručnik za sigurnu uporabu, zajedno s uputama, tijekom cijelog vijeka trajanja aparata, radi konzultacija. U slučaju prijenosa uređaja na treće strane, dostavite i cijelu dokumentaciju. Ako je prilikom čitanja ove knjižice s uputama neke dijelove teško razumjeti ili postoje sumnje, prije uporabe proizvoda kontaktirajte tvrtku na navedenu adresu. **Oprez!** Povremeno provjeravajte pravilno zatezanje svih prisutnih vijaka, stanje istrošenosti uređaja i provjerite radi li ispravno. Korištenje dodatne opreme koju proizvođač uređaja ne preporučuje ili ne isporučuje može dovesti do opasnosti od požara, strujnog udara ili ozljeda ljudi. Uvijek

isključite uređaj iz napajanja ako ga ostavite bez nadzora i prije sastavljanja, rastavljanja, čišćenja ili održavanja. Ne ostavljajte uređaj izložen atmosferskim utjecajima (kiša, sunce itd.). Ne koristite uređaj na otvorenom. Ne ostavljajte aparat bez nadzora dok je spojen na električnu mrežu. Ne koristite uređaj u slučaju mokrih ruku ili mokrih ili bosih nogu.



OPREZ!

Opasnost od gušenja. Elementi pakiranja ne smiju se ostavljati u dohvatu djece jer su potencijalni izvori opasnosti. Čuvajte plastičnu vrećicu izvan dohvata djece. To nije igračka. Tijekom korištenja pazite da djeca ne dođu u dodir s uređajem.

Uređaj mogu koristiti djeca mlađa od 8 godina i osobe sa smanjenim tjelesnim, osjetilnim ili mentalnim sposobnostima, ili bez iskustva ili potrebnog znanja, pod nadzorom ili nakon što dobiju upute za sigurnu uporabu uređaj i razumijevanje opasnosti koje su mu svojstvene. Djeca se ne smiju igrati s uređajem. Čišćenje i održavanje namijenjeno korisniku ne smiju obavljati djeca, osim ako su starija od 8 godina i pod nadzorom. Aparat i njegov kabel držite izvan

dohvata djece mlađe od 8 godina i čuvajte na suhom i sigurnom mjestu. Uređaj nije namijenjen za upravljanje pomoću vanjskog mjerača vremena ili s posebnim upravljačkim sustavom. Ako je kabel napajanja oštećen, mora se zamijeniti posebnim kabelom ili sklopom s istim karakteristikama ili dostupnim od proizvođača ili njegove službe tehničke pomoći. Koristite uređaj samo s jedinicom napajanja naznačenom na naljepnici uređaja.

Uvijek isključite uređaj i izvucite utikač iz utičnice nakon uporabe ili nakon punjenja. Koristite, puniti i čuvajte uređaj na temperaturi između 10°C i 35°C. Ne koristiti za kućne ljubimce ili sintetičke perike. Upozorenje: držite uređaj suhim i provjerite je li suh prije uporabe.



OPREZ!

Nikada nemojte koristiti uređaj ako su oštrice oštećene ili ako blok noževa ne radi ispravno. Nikada nemojte koristiti aparat na mokroj kosi. Simbol za tuširanje: Nemojte koristiti uređaj spojen na strujni adapter ili na utičnicu ako nema adaptera, u blizini kade, umivaonika ili drugih posuda s vodom. Ne uranjajte u vodu. Za punjenje koristite utičnice daleko od posuda s vodom,

kade i sudopera. Ne pohranjujte uređaj u blizini umivaonika ili kade. Nikada nemojte koristiti za vrijeme tuširanja ili kupanja. Uvijek isključite uređaj nakon upotrebe. Uređaj se smije koristiti samo s isporučenom jedinicom.

Ovaj je uređaj u skladu sa zahtjevima Uredbe (EU) 2023/826.

Potrošnja energije u isključenom načinu rada: 0,29 W.

Potrošnja energije u načinu pripravnosti: n.a.

Potrošnja energije u mrežnom načinu pripravnosti: n.a.

Razdoblje nakon kojeg automatski prelazi u isključeni način rada: uređaj nije opremljen funkcijom automatskog prelaska u off mode. Uređaj se isključuje ručno od strane korisnika.

Razdoblje nakon kojeg automatski prelazi u način pripravnosti: n.a.

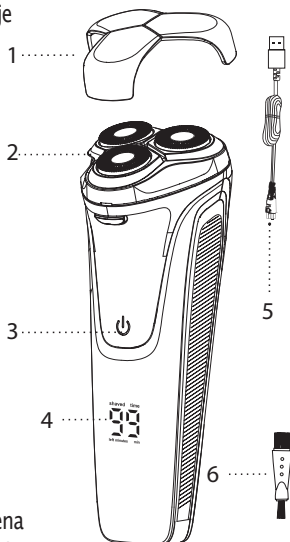
Razdoblje nakon kojeg automatski prelazi u mrežni način pripravnosti: n.a.

Uređaj nema način pripravnosti niti mrežni način pripravnosti.

Napajanje: koristite adapter sa sljedećim karakteristikama: Ulaz: 100–240V~, 50/60 Hz, 0,3 A. Izlaz: 5V 1A.

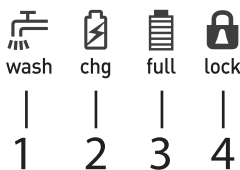
Komponente

1. Poklopac za glave
2. Glave
3. On / Off
4. Ekran
5. Karikature
6. Četka za čišćenje



Pokazivači ekrana

1. Čišćenje
2. Slaba baterija
3. Baterija napunjena
4. Sigurnosna brava



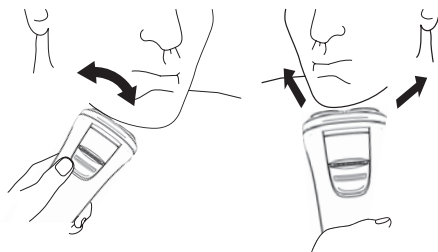
Uređaj je opremljena sigurnosnom bravom koja sprječava slučajno pokretanje.

Za aktiviranje ovog zaključavanja (s isključenom jedinicom) pritisnite i držite tipku za uključivanje/isključivanje oko 3 sekunde.

Da biste deaktivirali ovo zaključavanje, držite tipku za uključivanje/isključivanje pritisnutom oko 3 sekunde.

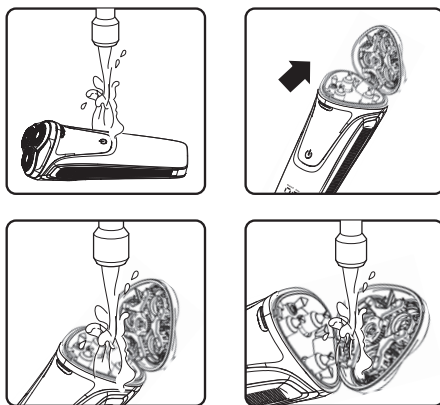
Spojite uređaj na adapter (uključen) ili na USB ulaz (računalo, power bank itd.).

Korištenje



Na stražnjoj strani se nalazi praktičan rezač zuluća.

Čišćenje i održavanje



LEGENDA SIMBOLI

E - LEYENDA DE SÍMBOLOS / **P** - LEGENDA DE SÍMBOLOS
GR - ΥΠΟΜΝΗΜΑ ΣΥΜΒΟΛΩΝ / **HR** - LEGENDA SIMBOLA:

= Leggere il manuale dell'operatore

E - Leer el manual del operador

P - Leia o manual do operador

GR - Διαβάστε το εγχειρίδιο του χειριστή

HR - Pročitajte priručnik za rukovanje

= Apparecchio solo per uso interno

E - Aparato solo para uso en interiores

P - Aparelho apenas para uso interno

GR - Συσκευή μόνο για εσωτερική χρήση

HR - Uređaj samo za unutarnju upotrebu

= Smaltimento delle apparecchiature elettriche ed elettroniche

E - Eliminación de equipos eléctricos y electrónicos

P - Descarte de equipamentos elétricos e eletrônicos

GR - Απορρίψτε ηλεκτρικού και ηλεκτρονικού εξοπλισμού

HR - Odlaganje električne i elektroničke opreme

= Osservare le avvertenze e le norme sulla sicurezza

E - Respete las advertencias y normas de seguridad

P - Respeitar os avisos e as normas de segurança

GR - Τηρείτε τις προειδοποιήσεις και τους κανονισμούς ασφαλείας

HR - Poštujte upozorenja i sigurnosne propise

Questo prodotto contiene una batteria ricaricabile integrata non sostituibile. Non tentare di rimuovere o sostituire la batteria, poiché ciò potrebbe danneggiare il dispositivo, causare malfunzionamenti o comportare rischi di sicurezza. Non smontare il prodotto per accedere alla batteria. Le batterie al litio permettono ricariche parziali. In caso di non uso, ricaricare le batterie almeno ogni 3 mesi. Non lasciare la batteria in luoghi esposti alla luce solare diretta o all'interno di autoveicoli in giornate molto calde. La batteria deve essere conservata in ambienti asciutti, privi di umidità e ventilati con temperatura compresa tra 0°C e 40°C. Se la batteria è esposta a temperature non adeguate, potrebbero verificarsi perdite con fuoriuscita di liquido dalla batteria. Non forare, schiacciare o bruciare la batteria: potrebbero verificarsi incendi o esplosioni. Se il liquido fuoriuscito dovesse venire a contatto con gli occhi o la pelle, sciacquare immediatamente la zona interessata con acqua, senza strofinare e rivolgersi a un medico. Potrebbero verificarsi lesioni. Utilizzare guanti di protezione per pulire. Tenere la batteria lontana dalla portata dei bambini. Non ricaricare il prodotto in condizioni non sicure. Conservare il prodotto lontano da materiali infiammabili durante l'uso o la ricarica. Non immergere in acqua e non spruzzare acqua o altri liquidi sulla batteria. In caso di contatto con l'acqua o altri liquidi, inoltre, potrebbero verificarsi danni all'involucro. In caso di produzione di gas, surriscaldamento e fiamme è necessario posizionare immediatamente la batteria all'aperto all'interno di un contenitore ignifugo e ricoprirlo di sabbia, ben distante da materiali infiammabili. Utilizzare un panno leggermente umido per la pulizia. Non utilizzare batterie danneggiate. In caso di gonfiore, perdita di liquido, odore insolito o surriscaldamento, interrompere immediatamente l'uso e contattare l'assistenza tecnica. Evitare urti violenti: cadute o schiacciamenti possono danneggiare la batteria e causare pericoli. Non lasciare incustodite le batterie durante la carica. Utilizzare solo caricatori/batterie compatibili. Smaltimento: alla fine del ciclo di vita del prodotto, conferire il dispositivo presso un centro di raccolta autorizzato per il corretto smaltimento e riciclo delle batterie, in conformità alle normative locali.

E - Este producto contiene una batería recargable incorporada, no reemplazable. No intente quitar o reemplazar la batería, ya que esto puede dañar el dispositivo, causar un mal funcionamiento o constituir un riesgo de seguridad. No desmonte el producto para acceder a la batería. Las baterías de litio permiten cargas parciales. Si no se utiliza, cargue las baterías al menos cada 3 meses. No deje la batería bajo la luz directa del sol o dentro de un vehículo en los días calurosos. La batería debe almacenarse en un lugar seco, sin humedad y ventilado a una temperatura de entre 0 °C y 40 °C. Si la batería está expuesta a temperaturas inadecuadas, puede producirse una fuga de líquido de la batería. No perfor, aplaste ni queme la batería, ya que podrían producirse incendios o explosiones. Si el líquido derramado entra en contacto con los ojos o la piel, enjuague inmediatamente el área afectada con agua, no frote y busque atención médica. Podrían producirse lesiones. Utilice guantes de protección para limpiar. Mantenga la batería fuera del alcance de los niños. No cargue el producto en condiciones no seguras. Mantenga el producto alejado de materiales inflamables durante el uso o la carga. No sumerja la batería en agua ni pulverice agua u otros líquidos sobre la misma. Además, si entra en contacto con agua u otros líquidos, pueden producirse daños en la carcasa. En caso de generación de gas, sobrecalentamiento y llamas, la batería deberá colocarse inmediatamente al aire libre en un recipiente ignífugo y cubrirse con arena, lejos de materiales inflamables. Utilice un paño ligeramente humedecido para la limpieza. No utilice baterías dañadas. En caso de hincharse, fuga de líquido, olor inusual o sobrecalentamiento, suspenda inmediatamente el uso y póngase en contacto con el servicio técnico. Evite choques violentos: caídas o aplastamientos pueden dañar la batería y causar peligro. No deje las baterías sin vigilancia durante la carga. Utilice solo cargadores compatibles. Eliminación: al final de la vida útil del producto, entregue el dispositivo en un punto de recogida autorizado para la correcta eliminación y reciclaje de las baterías, de acuerdo con la normativa local.

P - Esse produto contém uma bateria recarregável integrada não substituível. Não tente remover ou substituir a bateria, pois isso pode danificar o dispositivo, provocar mau funcionamento ou resultar em riscos de segurança. Não desmonte o produto para ter acesso à bateria. As baterias de lítio permitem recarregamentos parciais. Em caso de não utilização, recarregue as baterias pelo menos a cada 3 meses. Não deixe a bateria em lugares expostos à luz solar direta ou no interior de veículos automóveis em dias muito quentes. A bateria deve ser guardada em ambientes secos, sem humidade e ventilados com temperatura incluída entre 0°C e 40°C. Se a bateria for exposta à temperaturas não adequadas, podem ocorrer vazamentos de líquido da bateria. Não fure, esmague ou queime a bateria: podem ocorrer incêndios ou explosões. Se o líquido que vazou entrar em contato com os olhos ou a pele, enxágue imediatamente a área interessada com água, sem esfregar e procure um médico. Podem ocorrer lesões. Utilize luvas de proteção para limpar. Mantenha a bateria longe do alcance das crianças. Não recarregue o produto condições não seguras. Guarde o produto longe de materiais inflamáveis durante a utilização ou o recarregamento. Não mergulhe na água e não borrife água ou outros líquidos na bateria. Em caso de contato com a água ou com outros líquidos, além disso, podem se verificar danos ao invólucro. Em caso de produção de gás, sobreaquecimento e chamas é necessário posicionar imediatamente a bateria ao ar livre no interior de um contêiner ignífugo e cubra-o com areia, bem distante de materiais inflamáveis. Utilize um pano ligeiramente úmido para a limpeza. Não utilize baterias danificadas. Em caso de inchaço, perda de líquido, cheiro insólito ou sobreaquecimento, interrompa imediatamente a utilização e procure a assistência técnica. Evite batidas violentas: quedas ou esmagamentos podem danificar a bateria e provocar perigos. Não deixem sem supervisão as baterias durante o recarregamento. Utilize somente carregadores de baterias compatíveis. Eliminação: no fim do ciclo de vida do produto, entregue o dispositivo em um centro de recolha autorizado para uma correta eliminação e reciclagem das baterias, em conformidade comas normativas locais.

GR - Αυτό το προϊόν περιέχει ενσωματωμένη επαναφορτιζόμενη μπαταρία που δεν αντικαθίσταται. Μην επιχειρήσετε να αφαιρέσετε ή να αντικαταστήσετε την μπαταρία, καθώς αυτό μπορεί να προκαλέσει ζημιά στη συσκευή, δυσλειτουργίες ή να θέσει σε κίνδυνο την ασφάλεια. Μην απουναρμολογείτε το προϊόν για να αποκτήσετε πρόσβαση στην μπαταρία. Οι μπαταρίες λίθιου επιτρέπουν μερική επαναφόρτιση. Εάν δεν το χρησιμοποιείτε, επαναφορτίζετε τις μπαταρίες τουλάχιστον κάθε 3 μήνες. Μην αφήνετε την μπαταρία σε μέρη εκτεθειμένα σε άμεσο ηλιακό φως ή μέσα σε οχμήτα τις πολύ ζεστές ημέρες. Η μπαταρία πρέπει να αποθηκεύεται σε ξηρό, αεριζόμενο και χωρίς υγρασία περιβάλλον με θερμοκρασίες μεταξύ 0°C και 40°C. Εάν η μπαταρία εκτεθεί σε ακατάλληλες θερμοκρασίες, ενδέχεται να προκληθεί διαρροή με διαρροή υγρού από την μπαταρία. Μην τρυπάζετε, συνθλίβετε ή κόψτε την μπαταρία: μπορεί να προκληθεί πυρκαγιά ή έκρηξη. Εάν το διαρρέον υγρό έρθει σε επαφή με τα μάτια ή το δέρμα σας, ξεπλύνετε αμέσως την πληγείσα περιοχή με νερό, χωρίς τρίψιμο, και ζητήστε ιατρική βοήθεια. Ενδέχεται να προκληθούν τραυματισμοί. Χρησιμοποιήστε προστατευτικά γάντια κατά τον καθαρισμό. Κρατήστε την μπαταρία μακριά από παιδιά. Μην επαναφορτίζετε το προϊόν σε μη ασφαλείς συνθήκες. Κρατήστε το προϊόν μακριά από εύφλεκτα υλικά κατά τη χρήση ή τη φόρτιση. Μην βυθίζετε την μπαταρία σε νερό και μην κινάτετε νερό ή άλλα υγρά πάνω της. Επιπλέον, η επαφή με νερό ή άλλα υγρά μπορεί να προκαλέσει ζημιά στο περιβλήμα. Σε περίπτωση παραγωγής αερίου, υπερθέρμανσης ή φλόγας, είναι απαραίτητο να τοποθετήσετε αμέσως την μπαταρία σε εξωτερικό χώρο, μέσα σε ένα πυρμαχό δοχείο και να το καλύψετε με άμμο, μακριά από εύφλεκτα υλικά. Χρησιμοποιήστε ένα ειδικό υγρό πανί για τον καθαρισμό. Μην χρησιμοποιείτε καταστραμμένες μπαταρίες. Εάν παρουσιαστεί φούσκωμα, διαρροή υγρού, ασυνήθιστη οσμή ή υπερθέρμανση, διακόψτε αμέσως τη χρήση και επικοινωνήστε με την τεχνική υποστήριξη. Απορύψτε τις βίαιες συγκρούσεις, ή πτώση ή η συνθλίψη μπορεί να προκαλέσει ζημιά στην μπαταρία και να προκαλέσει κίνδυνο. Μην αφήνετε τις μπαταρίες χωρίς επίβλεψη κατά τη φόρτιση. Να χρησιμοποιείτε μόνο συμβατούς φορτιστές. Απόρριψη: Στο τέλος του κύκλου ζωής του προϊόντος, μεταφέρετε τη συσκευή σε ένα εξουσιοδοτημένο κέντρο συλλογής για την ορθή απόρριψη και ανακύκλωση των μπαταριών, σύμφωνα με τους ισχύοντες κανονισμούς.

HR - Ovaj proizvod sadrži ugrađenu punjivu bateriju koja nije zamjenjiva. Ne pokušavajte ukloniti ili zamijeniti bateriju jer to može oštetiti uređaj, uzrokovati kvarove ili predstavljati sigurnosni rizik. Nemojte rastavljati proizvod da biste pristupili bateriji. Litijске baterije omogućuju djelomično punjenje. Ako se ne koriste, napunite baterije najmanje svaka 3 mjeseca. Ne ostavljajte bateriju na mjestima izloženim izravnoj sunčevoj svjetlosti ili u vozilima tijekom vrlo vrućih dana. Baterija se mora skladištiti u suhom, bez vlage i prozračenom okruženju s temperaturom između 0°C i 40°C. Ako je baterija izložena neodgovarajućim temperaturama, može doći do curenja tekućine iz baterije. Nemojte bušiti, gnetiti ili spaljivati bateriju: može doći do požara ili eksplozije. Ako iscurila tekućina dođe u kontakt s vašim očima ili kožom, odmah isperite zahvaćeno područje vodom, bez trljanja, i potražite liječničku pomoć. Može doći do ozljeda. Prilikom čišćenja koristite zaštitne rukavice. Držite bateriju izvan dohvata djece. Ne punite proizvod u nesigurnim uvjetima. Držite proizvod dalje od zapaljivih materijala tijekom uporabe ili punjenja. Nemojte uranjati u vodu niti prskati bateriju vodom ili drugim tekućinama. Nadalje, kontakt s vodom ili drugim tekućinama može oštetiti kućište. U slučaju stvaranja plina, pregrijavanja ili planiranja, potrebno je odmah staviti bateriju na otvoreno unutar vatrostalne posude i prekriti je pijeskom, daleko od zapaljivih materijala. Za čišćenje koristite blago vlažnu krpu. Nemojte koristiti oštećene baterije. Ako dođe do otcjanja, istjecanja tekućine, mehaničkog mirisa ili pregrijavanja, odmah prestanite koristiti i obratite se tehničkoj podršci. Izbjegavajte nasilne udarce: pad ili prignječnje mogu oštetiti bateriju i izazvati opasnost. Ne ostavljajte baterije bez nadzora tijekom punjenja. Koristite samo kompatibilne punjače. Zbrinjavanje: Na kraju životnog ciklusa proizvoda, odnesite uređaj u ovlašten centar za ispravno zbrinjavanje i recikliranje baterija, u skladu s lokalnim propisima.



Il simbolo del cassonetto barrato indica che il prodotto è soggetto alla raccolta differenziata. Per le sue caratteristiche tecniche il prodotto, se smaltito impropriamente, può rivelarsi dannoso per la salute e per l'ambiente. Per questo motivo il prodotto non deve essere smaltito insieme ai rifiuti solido urbani. L'utente dovrà pertanto conferire l'apparecchiatura giunta a fine vita agli idonei centri di raccolta differenziata dei rifiuti elettronici ed elettrotecnici, oppure riconsegnarla al rivenditore al momento dell'acquisto di una nuova apparecchiatura di tipo equivalente, in ragione di uno ad uno o conferirla gratuitamente, in caso di prodotto di piccolissime dimensioni, presso i negozi che forniscono questo servizio. L'adeguata raccolta differenziata per l'avvio successivo dell'apparecchiatura dismessa al riciclaggio, al trattamento e allo smaltimento ambientalmente compatibile contribuisce ad evitare possibili effetti negativi sulla salute e sull'ambiente e favorisce il reimpiego e/o riciclo dei materiali di cui è composta l'apparecchiatura. Lo smaltimento abusivo del prodotto comporta l'applicazione delle sanzioni previste dalla normativa vigente.

E - El símbolo del contenedor de basura tachado con un aspa indica que el producto está sujeto a recogida selectiva. Debido a sus características técnicas, si el producto se elimina de forma indebida, puede resultar perjudicial para la salud y el medio ambiente. Por esta razón, el producto no debe eliminarse junto con los residuos sólidos urbanos. El usuario, por lo tanto, deberá depositar el aparato, cuando este llegue al final de su vida útil, en los centros de recogida selectiva de residuos de aparatos eléctricos y electrónicos correspondientes, o bien entregarlo al distribuidor cuando compre un nuevo aparato similar, a razón de uno por uno, o dejarlo gratuitamente, en caso de productos muy pequeños, en las tiendas que proporcionen este servicio. La adecuada recogida selectiva para realizar el reciclaje del aparato en desuso, su tratamiento y eliminación de forma compatible con el medio ambiente contribuye a evitar posibles efectos negativos sobre la salud y el medio ambiente y favorece la reutilización y/o reciclaje de los materiales de los que está compuesto el aparato. La eliminación ilegal del producto conlleva la aplicación de las sanciones previstas en la normativa vigente.

P - O símbolo do contentor de lixo barrado indica que o produto é sujeito à recolha diferenciada. Devido às características técnicas, o produto se eliminado indevidamente, pode se tornar perigoso para a saúde e meio ambiente. Por esta razão o produto não deve ser eliminado junto com o lixo sólido urbano. O usuário deverá portanto entregar o equipamento sem mais utilização nos centros de recolha específicos para lixo eletrônico e eletrotécnico, ou então entregá-lo ao revendedor no momento da aquisição de um novo equipamento de tipo equivalente, na proporção de um a um ou entregá-lo gratuitamente, em caso de produtos de dimensões muito pequenas, nas lojas que oferecem este serviço. A recolha diferenciada adequada para a entrega em seguida do equipamento inutilizável à reciclagem, ao tratamento e à eliminação ambiental compatível contribui à evitação de possíveis efeitos negativos para a saúde e o meio ambiente e favorece a reutilização e/ou a reciclagem dos materiais com os quais é composto o equipamento. A eliminação abusiva do produto comporta a aplicação das sanções previstas pela normativa vigente.

GR - Το ακυρωμένο σύμβολο κάδου απορριμμάτων υποδεικνύει ότι το προϊόν υπόκειται σε ανακύκλωση. Για τα τεχνικά χαρακτηριστικά του, το προϊόν, εάν δεν απορριφθεί σωστά, μπορεί να είναι επικίνδυνο για την υγεία μας και το περιβάλλον. Για το λόγο αυτό, το προϊόν δεν πρέπει να απορρίπτεται μαζί με τα στερεά αστικά απόβλητα. Κατά συνέπεια, η χρήστης θα πρέπει να μεταφέρει την συσκευή στο τέλος της λειτουργικής ζωής της σε κατάλληλα διαφοροποιημένα κέντρα συλλογής για ηλεκτρονικές συσκευές και ηλεκτρο-τεχνικά απόβλητα, ή να την επιστρέψει στον λιανοπωλητή κατά την αγορά μιας νέας συσκευής ισοδύναμου τύπου, ή να την αποδώσει δωρεάν, σε περίπτωση πολύ μικρών διαστάσεων σε καταστήματα που παρέχουν αυτή την υπηρεσία. Η κατάλληλη ξεχωριστή συλλογή για την μετέπειτα προώθηση στην ανακύκλωση, επεξεργασία και περιβαλλοντικά συμβατή διάθεση συμβάλλει στην αποφυγή αρνητικών επιπτώσεων για το περιβάλλον και την υγεία και προωθεί την επαναχρησιμοποίηση ή / και ανακύκλωση των υλικών που απαρτίζουν τον εξοπλισμό. Παράνομη απόρριψη του προϊόντος από τον ιδιοκτήτη συνεπάγεται την εφαρμογή των διοικητικών κυρώσεων που προβλέπονται από το νόμο.

HR - Oznaka prekržižene kante za otpad označava da je proizvod namijenjen za odvojeno prikupljanje otpada. Zbog svojih tehničkih karakteristika, ako proizvod nije pravilno odložen, može biti opasan za zdravlje i okoliš. Zbog toga proizvod ne smije bit odložen zajedno s gradskim otpadom. Korisnik treba odložiti nefunkcionalni uređaj u određeni centar za odvojeno prikupljanje elektronskog i elektrotehničkog otpada, ili predati prodavaču u trenutku kupnje novog proizvoda istog tipa ili predati bez plaćanja dodatnih troškova, u slučaju proizvoda malih dimanzija, u centrima koji nude ovaj tip usluge. Adekvatno odvojeno prikupljanje otpada za naredno recikliranje odbačenih uređaja, za tretiranje i odlaganje u skladu s okolišem doprinosi izbjegavanju negativnog utjecaja na zdravlje i okoliš te pomaže za naknadno korištenje i/ili recikliranje materijala od kojeg se sastoji uređaj. Neprimjereno odlaganje proizvoda stvara komplikacije te sankcije predviđene važećim odredbama.

📍 Importato e fabbricato da: **GENERAL TRADE SPA**
Via G. Cassano - Km 2,2 - 74015 Martina Franca (TA) ITALY
✉ customer@generaltrade.it
www.generaltrade.it - Prodotto di provenienza Extra-UE

MATERIALI:
corpo: abs, policarbonato; lama: acciaio inox
accessori: abs e pa

Art. 791064