

 **DICTROLUX**

TRITATUTTO

USB



Retro
COLLECTION

Avvertenze di sicurezza



ATTENZIONE!

Attenzione! Leggere le istruzioni prima dell'uso. Leggere tutti gli avvisi di sicurezza e tutte le istruzioni. La mancata osservanza dei presenti avvisi e istruzioni potrebbe causare scosse elettriche, incendi e/o infortuni gravi. Avvertenza! Quando si usano apparecchi alimentati elettricamente, osservare sempre le normali precauzioni di sicurezza per ridurre il rischio di incendio, scosse elettriche, lesioni personali e danni materiali. L'apparecchio è destinato solo ad un uso domestico per le funzioni indicate nel presente manuale. Non adatto per uso professionale. Non utilizzare l'apparecchio per usi diversi da quello per cui è concepito. Qualsiasi utilizzo diverso da quello indicato è da considerarsi improprio e pericoloso ed espone l'utilizzatore a rischi di natura elettrica e a danni alle persone. Allorché si decida di smaltire come rifiuto questo apparecchio, si raccomanda di renderlo inoperante tagliandone il cavo di alimentazione. Prima di collegare l'apparecchio alla rete di alimentazione, controllare che la tensione indicata sui dati tecnici corrisponda a quella della rete locale e non utilizzare prese o prolunghe elettriche non compatibili con quanto indicato nei dati tecnici. Non utilizzare l'apparecchio se il cavo, la spina o alcune sue parti risultano danneggiate. Assicurarsi che il cavo di alimentazione sia adeguatamente tenuto lontano dall'apparecchio e non

venga in contatto con le parti calde dello stesso o pressato su bordi o spigoli taglienti. Non scollegare mai l'apparecchio tirando il cavo. Dopo aver utilizzato l'apparecchio, scollegare il filo conduttore dalla fonte elettrica e attendere che si raffreddi prima di riporlo a posto e di procedere alla sua pulizia. Non utilizzare l'apparecchio in prossimità di altre persone o animali. Tutte le riparazioni, compresa la (eventuale) sostituzione del cavo di alimentazione, devono essere eseguite solamente da tecnici autorizzati ed esperti, in modo da prevenire ogni rischio. Non avvolgere mai il cavo di alimentazione attorno alla mano quando l'apparecchio è connesso alla rete elettrica. In caso di temporale, scollegare il cavo di alimentazione dalla presa di corrente. Distendere completamente il cavo prima dell'utilizzo. Non tirare o trasportare l'apparecchio per mezzo del filo di alimentazione. Non usare il filo di alimentazione come manico. Non tirare il filo di alimentazione attorno ad angoli aguzzi e non appoggiarlo su superfici calde. Conservare il presente libretto d'uso sicuro, insieme alle istruzioni, per l'intera durata di vita dell'apparecchio, a scopo di consultazione. In caso di cessione dell'apparecchio a terzi, consegnare anche l'intera documentazione. Se nella lettura di questo libretto di istruzioni d'uso, alcune parti risultassero di difficile comprensione o se sorgessero dubbi, prima di utilizzare il prodotto contattare l'azienda all'indirizzo indicato.

Attenzione! Controllare periodicamente il corretto serraggio delle eventuali viti presenti, lo stato di usura dell'apparecchio ed accertarsi del suo corretto funzionamento. L'utilizzo di accessori non consigliati o non forniti dal costruttore dell'apparecchio può comportare rischi di incendio, shock elettrico o danni a persone. Scollegare sempre l'apparecchio dall'alimentazione se lasciato incustodito e prima di montarlo, smontarlo o pulirlo o mantenerlo. Non lasciare l'apparecchio

esposto ad agenti atmosferici (pioggia, sole, ecc.). Non usare l'apparecchio all'aperto. Non lasciare incustodito l'apparecchio mentre è collegato alla rete elettrica. In caso di danneggiamento del filo di alimentazione o dell'apparecchio, è necessario farlo riparare dal fabbricante o presso un centro assistenza autorizzato in modo da evitare eventuali pericoli. Non utilizzare l'apparecchio in caso di mani bagnate o piedi bagnati o nudi.



ATTENZIONE!

Pericolo di soffocamento. Gli elementi dell'imballaggio non devono essere lasciati alla portata dei bambini in quanto potenziali fonti di pericolo. Tenere il sacchetto di plastica lontano dalla portata di bambini. Non è un giocattolo. Durante l'utilizzo assicurarsi che i bambini non vengano a contatto con l'apparecchio. Questo apparecchio non deve essere utilizzato da bambini. Questo apparecchio può essere utilizzato da persone con ridotte capacità fisiche, sensoriali o mentali o con mancanza di esperienza o conoscenza se a loro è stata assicurata un'adeguata sorveglianza oppure se hanno ricevuto istruzioni circa l'uso in sicurezza dell'apparecchio e hanno compreso i pericoli correlati. I bambini non devono giocare con l'apparecchio. Le operazioni di pulizia e di manutenzione non devono essere effettuate da bambini. Mantenere l'apparecchio e il suo cavo fuori dalla portata dei bambini e custodire in luogo asciutto e sicuro.

L'apparecchio non è destinato ad essere fatto funzionare per mezzo di un temporizzatore esterno o

con un sistema di comando separato.

Non immergere l'apparecchio in acqua o altri liquidi. Non usare l'apparecchio in prossimità di vasche o lavandini pieni di acqua. Non immergere il corpo motore in acqua e non metterlo mai sotto un rubinetto d'acqua corrente. Non far mai funzionare l'apparecchio senza alimenti. Quest'apparecchio non è concepito per esser usato continuativamente. Far raffreddare l'apparecchio sempre per qualche minuto tra un utilizzo e un altro.

Non usare l'apparecchio se sono danneggiati il corpo motore o i suoi accessori. Non toccare mai le parti in movimento.

Non rimuovere mai il coperchio dell'accessorio montato sul corpo motore mentre l'apparecchio è in funzione.

Prestare particolare attenzione quando si maneggiano le lame taglienti ed in particolare quando si estraggono le lame dalla coppa e quando questa viene svuotata e durante la pulizia. Prima di inserire gli alimenti accertarsi che abbiano temperatura ambiente.

Non inserire alimenti caldi. Prima dell'utilizzo lavare le parti a contatto con alimenti.

Non usare l'apparecchio se il cestello o il gruppo lame è danneggiato.

Il dispositivo non presenta modalità di risparmio energetico automatica, né modalità standby o standby in rete. Consumo di energia in modalità attiva (alimentazione tramite USB): 5V 1A

Il dispositivo non è dotato di alcuna funzione di spegnimento automatico o gestione dell'energia.

Se non alimentato tramite USB, l'apparecchio non funziona.

Il dispositivo viene alimentato esclusivamente tramite la porta USB.

L'apparecchio è fornito con un cavo USB per il collegamento a una fonte di alimentazione esterna.

È necessario utilizzare una porta USB da 5Vdc 1A. Il dispositivo non è dotato di porte di rete cablate né wireless. Non è prevista alcuna funzione di comunicazione di rete o interfaccia remota.


Questo prodotto contiene una batteria ricaricabile integrata non sostituibile. Non tentare di rimuovere o sostituire la batteria, poiché ciò potrebbe danneggiare il dispositivo, causare malfunzionamenti o comportare rischi di sicurezza. Non smontare il prodotto per accedere alla batteria. Le batterie al litio permettono ricariche parziali. In caso di non uso, ricaricare le batterie almeno ogni 3 mesi. Non lasciare la batteria in luoghi esposti alla luce solare diretta o all'interno di autoveicoli in giornate molto calde. La batteria deve essere conservata in ambienti asciutti, privi di umidità e ventilati con temperatura compresa tra 0°C e 40°C. Se la batteria è esposta a temperature non adeguate, potrebbero verificarsi perdite con fuoriuscita di liquido dalla batteria. Se il liquido fuoriuscito dovesse venire a contatto con gli occhi o la pelle, sciacquare immediatamente la zona interessata con acqua, senza strofinare e rivolgersi a un medico. Potrebbero verificarsi lesioni. Utilizzare guanti di protezione per pulire. Tenere la batteria lontana dalla portata dei bambini. Non ricaricare il prodotto in condizioni non sicure. Conservare il prodotto lontano da materiali infiammabili durante l'uso o la ricarica. Non immergere in acqua e non spruzzare acqua o altri liquidi sulla batteria. In caso di contatto con l'acqua o altri liquidi, inoltre, potrebbero verificarsi danni all'involucro. In caso di produzione di

gas, surriscaldamento e fiamme è necessario posizionare immediatamente la batteria all'aperto all'interno di un contenitore ignifugo e ricoprirlo di sabbia, ben distante da materiali infiammabili. Utilizzare un panno leggermente umido per la pulizia. In caso di gonfiore, perdita di liquido, odore insolito o surriscaldamento, interrompere immediatamente l'uso e contattare l'assistenza tecnica. Evitare urti violenti: cadute o schiacciamenti possono danneggiare la batteria e causare pericoli. Smaltimento: alla fine del ciclo di vita del prodotto, conferire il dispositivo presso un centro di raccolta autorizzato per il corretto smaltimento e riciclo delle batterie, in conformità alle normative locali.

ISTRUZIONI

1. Si prega di ricaricare il dispositivo per il primo utilizzo (Il prodotto include il cavo di ricarica USB tipo-C).

2. Per iniziare, inserire la lama nell'apposito vano all'interno del contenitore trasparente, successivamente inserire il cibo e posizionare il coperchio in posizione di chiusura; Tramite il vano annesso, potrete inserire gli ingredienti mentre il macchinario è in funzione.

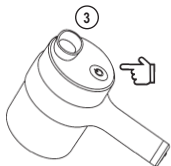
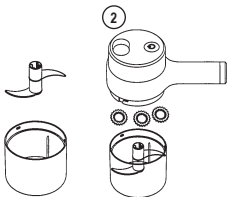
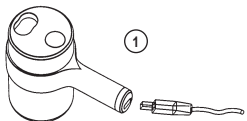
3. Una volta chiuso in sicurezza, potrete utilizzare il tritatutto premendo il tasto ON/OFF ().

4. Una volta premuto il tasto, il tritatutto si azionerà per 30 secondi. Se si necessita di un secondo ciclo, ripremere il tasto ON/OFF.

5. Indicatore luce funzione di ricarica:

- CARICAMENTO: luce rossa fissa;
- PIENA CARICA: luce verde fissa.

N.B. se il contenitore è eccessivamente pieno, potrebbe influenzarne il normale funzionamento delle lame.



PROBLEMI/CAUSE/SOLUZIONI

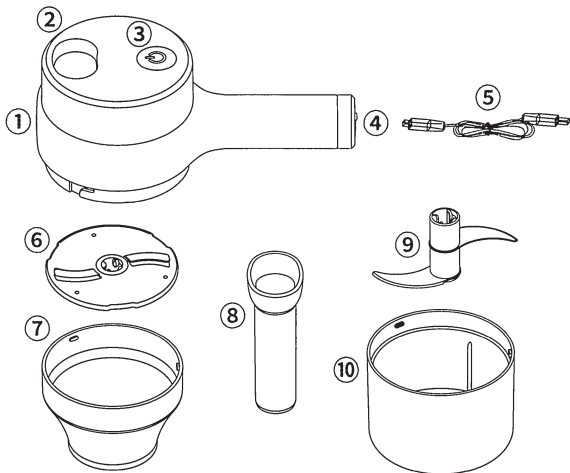
PROBLEMA	INDICATORE LED	CAUSA	SOLUZIONE
Non si aziona il tritatutto / il dispositivo non è acceso.	Luce rossa a intermittenza.	Batteria scarica.	Ricaricare il dispositivo.
Il dispositivo non carica.	Luce fioca.	Verificare la presenza di un malfunzionamento al cavo di ricarica.	Riprova a caricare il dispositivo.

PULIZIA E MANTENIMENTO

1. Dopo aver usato il prodotto, pulire ogni residuo dalle lame e dal contenitore trasparente. Usare un panno umido per pulire il corpo principale;
2. Se si riscontra una naturale colorazione dovuta all'uso di alimenti, possono essere pulite con un panno e detergente; La pigmentazione naturalmente dispersa dagli alimenti, non influenza la funzione dell'articolo.
3. Le lame sono molto affilate, si prega di non toccarle direttamente con le dita.
4. Prodotti abrasivi e corrosivi non dovrebbero essere usati per la pulizia dell'articolo.
5. È strettamente vietato l'uso di liquidi ad alta temperatura per disinfettare le varie parti che compongono l'articolo.
6. Dopo aver completato la pulizia del tritatutto, asciugare con un panno asciutto, e riassemblare.

N.B. Non utilizzare il prodotto per diverso tempo, potrebbe influenzarne la ricarica del dispositivo, si prega di ricaricarlo al massimo ogni tre mesi circa.

COMPONENTI



1. Corpo principale
2. Vano inserimento ingredienti
3. Tasto ON/OFF
4. Porta di ricarica USB tipo-C
5. Cavo di ricarica USB tipo-C

6. Adattatore lama circolare (opzionale)
7. Contenitore cono trasparente (opzionale)
8. Barra per pressare
9. Lame (opzionale)
10. Contenitore trasparente (opzionale)

ILLUSTRAZIONE D'USO LAMA CIRCOLARE



Rivolgi l'adattatore a lama circolare con le lame rivolte verso l'alto.



Una volta installato il contenitore con trasparente, assicurati di allineare in maniera corretta combaciando gli incastri appositi.



Rotea leggermente il contenitore trasparente, fino alla sua completa chiusura.



Una volta completata l'installazione, premere il tasto ON/OFF, per poter procedere con l'utilizzo.

ILLUSTRAZIONE D'USO LAMA TRADIZIONALE



1 Installare la lama nell'apposito contenitore.



2 Inserisci gli ingredienti.



3 Rotea leggermente il contenitore trasparente, fino alla sua completa chiusura.



4 Puoi aggiungere durante l'utilizzo altri ingredienti tramite l'apposita apertura posta nella parte superiore del coperchio.



5 Coprire con l'utilizzo della barra per pressare gli ingredienti all'interno del contenitore.



6 Una volta terminato roteare il coperchio trasparente e riutilizzare se necessario.

E- MEDIDAS DE SEGURIDAD



ATENCIÓN!

¡Atención! Lea estas instrucciones antes del uso. Lea todos los avisos de seguridad y todas las instrucciones. El hecho de no respetar los presentes avisos e instrucciones podría provocar descargas eléctricas, incendios y/o accidentes graves. ¡Advertencia! Al utilizar aparatos eléctricos, deben adoptarse siempre las precauciones de seguridad normales para reducir el riesgo de incendio, descarga eléctrica, lesiones personales y daños materiales. Este aparato está destinado únicamente a un uso doméstico para las funciones indicadas en el presente manual. No apto para uso profesional. No utilice el aparato con fines distintos a aquel para el que está diseñado. Cualquier uso diferente al indicado debe considerarse indebido y peligroso y expone al usuario a riesgos de naturaleza eléctrica y a daños a las personas. Cuando se decida desechar este aparato, se recomienda inutilizarlo cortando el cable de alimentación. Antes de conectar el aparato a la red de alimentación, compruebe que la tensión indicada en los datos técnicos se corresponde con la de la red local y no utilice tomas o alargadores eléctricos no compatibles con lo indicado en los datos técnicos. No utilice el aparato si el cable, el enchufe o algunas de sus partes están dañados. Asegúrese de que el cable de alimentación se mantiene debidamente alejado del aparato y que no está en contacto con las partes calientes del mismo o aplastado sobre bordes o aristas cortantes. Nunca desconecte el aparato tirando del

cable. Después de utilizar el aparato, desconecte el hilo conductor de la fuente eléctrica y espere a que se haya enfriado antes de guardarlo y de proceder a su limpieza. No utilice el aparato cerca de otras personas o animales. Todas las reparaciones, incluida la sustitución del cable de alimentación (si fuera preciso), deberán realizarlas únicamente técnicos autorizados y expertos para prevenir cualquier riesgo. Nunca enrolle el cable de alimentación alrededor de la mano cuando el aparato esté conectado a la red eléctrica. En caso de tormenta, desconecte el cable de alimentación de la toma de corriente. Desenrolle el cable por completo antes de utilizar el aparato; no transporte el aparato tirando del cable de alimentación. No utilice el cable de alimentación como asa. No tire del cable de alimentación alrededor de aristas cortantes ni lo apoye sobre superficies calientes. Guarde el presente manual de uso junto con las instrucciones durante toda la vida del aparato, para futuras consultas. En caso de cesión del aparato a terceros, entregue también toda la documentación. Si al leer este manual de instrucciones algunas partes le resultaran difíciles de entender o le surgieran dudas, póngase en contacto con la empresa en la dirección indicada antes de utilizar el aparato.

¡Atención! Compruebe de forma periódica el correcto ajuste de los tornillos que pudiera llevar el aparato, su estado de desgaste y asegúrese de que funciona correctamente. El uso de accesorios no recomendados o no suministrados por el fabricante del aparato puede conllevar riesgos de incendio, choque eléctrico o daños a personas. Desconecte siempre el aparato si lo deja sin vigilancia y antes de montarlo, desmontarlo, limpiarlo o realizar su mantenimiento. No deje el aparato expuesto a los agentes atmosféricos (lluvia, sol, etc.). No utilice el aparato al aire libre. No deje el aparato sin vigilancia mientras esté conectado a la red eléctrica. Si el cable de alimentación o el aparato estuvieran

dañados, será necesario hacerlos reparar por el fabricante o por el servicio técnico autorizado para evitar posibles peligros. No utilice el aparato con las manos mojadas o los pies mojados o descalzos.



ATENCIÓN!

Peligro de asfixia. Los elementos de embalaje no deben dejarse al alcance de los niños, al ser potenciales fuentes de peligro. Mantenga la bolsa de plástico fuera del alcance de los niños. No es un juguete. Durante el uso, asegúrese de que los niños no toquen el aparato. Este aparato no puede ser utilizado por niños. Este aparato puede ser utilizado por personas con capacidades físicas, sensoriales o mentales reducidas o falta de experiencia y conocimiento, siempre y cuando lo hagan bajo una adecuada supervisión o tras recibir instrucciones sobre la utilización segura del aparato y entender los peligros que entraña. Los niños no deben jugar con el aparato. Las operaciones de limpieza y mantenimiento no deben ser realizadas por niños. Mantenga este aparato y su cable fuera del alcance de los niños y guárdelo en un lugar seco y seguro.

El aparato no está diseñado para funcionar con un temporizador externo o un sistema de control separado.

No sumerja el aparato en agua u otros líquidos. No utilice el aparato cerca de fregaderos o pilas llenas de agua. Nunca sumerja el cuerpo motor en agua ni lo lave debajo del grifo con agua corriente. Nunca

haga funcionar el aparato sin alimentos. Este aparato no ha sido diseñado para un uso continuado. Deje siempre enfriar el aparato durante algunos minutos antes de volver a utilizarlo.

No utilice el aparato si el cuerpo motor o sus accesorios están dañados.

Nunca toque las partes en movimiento.

Nunca quite la tapa del accesorio montado en el cuerpo motor mientras el aparato esté en funcionamiento.

Tenga mucho cuidado cuando maneje cuchillas cortantes y, sobre todo, al extraer las cuchillas del vaso, cuando vacíe el vaso y durante la limpieza.

Antes de introducir los alimentos, asegúrese de que estén a temperatura ambiente.

No introduzca alimentos calientes.

Antes de utilizar el aparato, lave las partes en contacto con los alimentos.

No utilice el aparato si el contenedor o el grupo de cuchillas están dañados.

El dispositivo no dispone de un modo automático de ahorro de energía, ni de modo de espera o espera en red.

Consumo de energía en modo activo (alimentación por USB): 5V 1A.

El dispositivo no cuenta con ninguna función de apagado automático ni gestión de energía.

Si no se alimenta a través de USB, el aparato no funciona.

El dispositivo se alimenta exclusivamente a través del puerto USB.

El aparato se suministra con un cable USB para la conexión a una fuente de alimentación externa.

Es necesario utilizar un puerto USB de 5Vdc 1A.

El dispositivo no dispone de puertos de red por cable ni inalámbricos.

No se prevé ninguna función de comunicación de red ni interfaz remota.

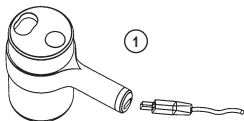
Este producto contiene una batería recargable integrada no reemplazable. No intente quitar ni reemplazar la batería, ya que esto podría dañar el dispositivo, provocar un mal funcionamiento o generar riesgos de seguridad. No desmonte el producto para acceder a la batería. Las baterías de litio permiten recargas parciales. En caso de no uso, recargue la batería al menos cada 3 meses. No deje la batería en lugares expuestos a la luz solar directa o dentro de vehículos en días muy calurosos. La batería debe almacenarse en ambientes secos, sin humedad y ventilados, con una temperatura entre 0 °C y 40 °C. Si la batería se expone a temperaturas inadecuadas, podría producirse fuga de líquido. Si el líquido entra en contacto con los ojos o la piel, enjuague inmediatamente la zona afectada con agua, sin frotar, y consulte a un médico. Podrían producirse lesiones. Utilice guantes de protección para limpiar. Mantenga la batería fuera del alcance de los niños. No recargue el producto en condiciones inseguras. Mantenga el producto alejado de materiales inflamables durante el uso o la recarga. No sumerja en agua ni rocíe agua u otros líquidos sobre la batería. En caso de contacto con agua u otros líquidos, también podrían producirse daños en la carcasa. En caso de emisión de gases, sobrecalentamiento o llamas, coloque inmediatamente la batería en el exterior dentro de un recipiente ignífugo y cúbrala con arena, lejos de materiales inflamables. Utilice un paño ligeramente húmedo para la limpieza. En caso de hinchazón, fuga de líquido, olor inusual o sobrecalentamiento,

interrumpa inmediatamente el uso y contacte con el servicio técnico. Evite golpes fuertes: caídas o aplastamientos pueden dañar la batería y provocar peligros. Eliminación: al final de la vida útil del producto, lleve el dispositivo a un centro de recogida autorizado para la correcta eliminación y reciclaje de las baterías, de conformidad con la normativa local.

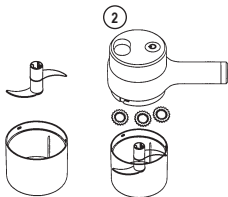
MANUAL DEL ARTÍCULO CÓDIGO ART. 727389


INSTRUCCIONES

1. Por favor, cargue el dispositivo antes del primer uso (El producto incluye el cable de carga USB tipo-C).



2. Para empezar, inserte la cuchilla en el compartimento dentro del contenedor transparente. Luego, inserte los alimentos y coloque la tapa en posición de cierre. A través del compartimento incluido, puede agregar ingredientes mientras el aparato está en funcionamiento.



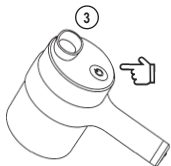
3. Una vez cerrado de manera segura, puede utilizar el picador presionando el botón ON/OFF ().

4. Al presionar el botón, el picador funcionará durante 30 segundos. Si necesita un segundo ciclo, vuelva a presionar el botón ON/OFF.

5. Indicador de luz durante la carga:

- CARGANDO: Luz roja fija;
- CARGA COMPLETA: Luz verde fija.

NOTA: Si el contenedor está demasiado lleno, puede afectar el funcionamiento normal de las cuchillas.



PROBLEMAS/CAUSAS/SOLUCIÓN

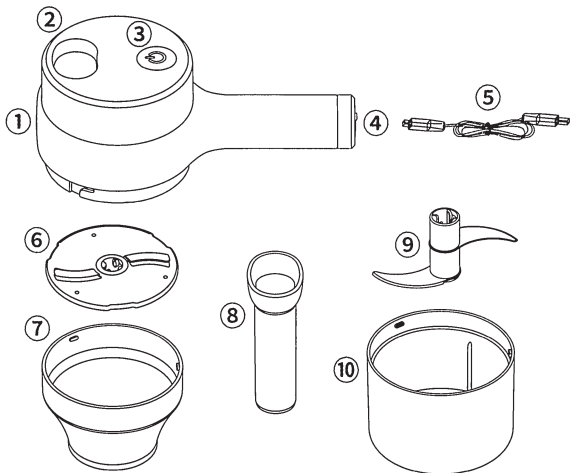
PROBLEMAS	INDICADOR LED	CAUSAS	SOLUCIÓN
El picador no funciona / el dispositivo no está encendido.	Luz roja intermitente.	Batería baja.	Recargar el dispositivo.
El dispositivo no carga.	Luz tenue.	Verificar si el cable de carga tiene un mal funcionamiento.	Intentar recargar el dispositivo.

LIMPIEZA Y MANTENIMIENTO

1. Después de usar el producto, limpie los residuos de las cuchillas y del contenedor transparente. Use un paño húmedo para limpiar el cuerpo principal;
2. Si observa una coloración natural debido al uso de alimentos, puede eliminarla con un paño y detergente. La pigmentación natural de los alimentos no afecta la función del producto;
3. Las cuchillas son muy afiladas, evite tocarlas directamente con los dedos;
4. No deben usarse productos abrasivos o corrosivos para limpiar el artículo;
5. Está estrictamente prohibido usar líquidos a alta temperatura para desinfectar las partes del producto;
6. Después de limpiar el picador, séquelo con un paño seco y vuelva a ensamblarlo.

NOTA: No usar el producto por mucho tiempo puede afectar la recarga del dispositivo. Se recomienda cargarlo completamente cada tres meses.

COMPONENTES



1. Cuerpo principal
2. Compartimento para ingredientes
3. Botón ON/OFF
4. Puerto de carga USB tipo-C
5. Cable de carga USB tipo-C

6. Adaptador para cuchilla circular (opcional)
7. Contenedor en forma de cono transparente (opcional)
8. Barra para presionar
9. Cuchillas (opcional)
10. Contenedor transparente (opcional)

ILUSTRACIÓN DEL USO DE LA CUCHILLA CIRCULAR



Coloque el adaptador de la cuchilla circular con las cuchillas hacia arriba.



Una vez instalado el contenedor en forma de cono transparente, asegúrese de alinear correctamente los encajes.



Gire ligeramente el contenedor transparente hasta que esté completamente cerrado.



Una vez completada la instalación, presione el botón ON/OFF para usar el picador.

ILUSTRACIÓN DEL USO DE LA CUCHILLA TRADICIONAL



1
Instale la cuchilla en el contenedor correspondiente.



2
Inserte los ingredientes.



3
Gire ligeramente el contenedor transparente hasta que esté completamente cerrado.



4
Puede agregar más ingredientes mientras el dispositivo está en uso a través de la apertura en la parte superior de la tapa.



5
Use la barra para presionar los ingredientes dentro del contenedor.



6
Una vez terminado, gire el contenedor transparente y vuelva a usar si es necesario.

P- MEDIDAS DE SEGURANÇA



ATENÇÃO!

Atenção! Leia as instruções antes da utilização. Leia todos os avisos de segurança e todas as instruções. Se não seguir os presentes avisos e instruções poderão se verificar choques elétricos, incêndios e/ou graves acidentes. Advertência! Quando for utilizar aparelhos alimentados eletricamente, observe sempre as normais precauções de segurança para reduzir os riscos de incêndio, choques elétricos, lesões pessoais e danificações materiais. O aparelho é destinado somente para uso doméstico e para as funções indicadas neste manual. Não é adaptado para uso profissional. Não utilize o aparelho para usos diferentes daquele pelo qual ele foi concebido. Qualquer utilização diferente daquela indicada deve ser considerada imprópria e perigosa e expõe o utilizador aos riscos de tipo elétricos e a danificações às pessoas. Quando decidir eliminar como lixo este aparelho, é aconselhável torná-lo inutilizável cortando o cabo de alimentação. Antes de conectar o aparelho na rede de alimentação, verifique se a tensão indicada nos dados técnicos corresponde àquela da rede local e não utilize tomadas ou extensões elétricas não compatíveis com quanto indicado nos dados técnicos. Não utilize o aparelho se o cabo, o plugue ou qualquer outra parte estiver danificada. Verifique se o cabo de alimentação está sendo adequadamente mantido longe do aparelho e que ele não entre

em contato com as partes quentes do mesmo ou estiver prensado entre bordas ou cantos cortantes. Nunca desconecte o aparelho puxando pelo cabo. Após ter utilizado o aparelho, desconecte o fio condutor da fonte elétrica e aguarde até seu esfriamento antes de guardá-lo e de proceder com a sua limpeza. Não utilize o aparelho em proximidade de outras pessoas ou de animais. Todos os consertos, inclusive a (eventual) substituição do cabo de alimentação, devem ser realizados somente por técnicos profissionais autorizados e especializados, para poder prevenir qualquer tipo risco. Nunca enrole o cabo de alimentação envolta da mão quando o aparelho está conectado à rede elétrica. Em caso de temporal desconecte o cabo de alimentação da tomada de corrente. Estique completamente o fio antes da utilização. Não puxe-o ou transporte-o através do fio de alimentação. Não utilize o fio de alimentação como empunhadura. Não puxe o fio de alimentação em volta de cantos afiados e não apoie-o sobre superfícies quentes. Guarde o presente livrinho de utilização junto com as instruções, pela inteira duração de vida do aparelho, para podê-lo consultar quando necessário. Se for ceder o aparelho para terceiros, entregue também toda a documentação. Se durante a leitura desse livrinho de instruções de utilização algumas partes estiverem difíceis de se compreenderem ou se houverem dúvidas, antes de utilizar o produto contacte a empresa no endereço indicado.

Atenção! Verifique periodicamente se os eventuais parafusos presentes estão atarraxados corretamente, o estado de desgaste do aparelho e controle também seu correto funcionamento. A utilização de acessórios não aconselhados ou que não foram fornecidos pelo construtor do aparelho pode comportar riscos de incêndio, choque elétrico ou danificações às pessoas. Desconecte sempre o aparelho da alimentação se deixado sem alguém vigiando e antes de montá-lo, desmontá-lo ou

limpá-lo. Não deixe o aparelho exposto aos agentes atmosféricos (chuva, sol, etc.). Não utilize o aparelho ao ar livre. Não deixe o aparelho sem alguém vigiando enquanto ele estiver conectado na rede elétrica. Em caso de danificação do fio de alimentação ou do aparelho, é necessário que seu conserto seja feito pelo fabricante ou em um centro de assistência autorizado para evitar eventuais perigos. Não utilize o aparelho se estiver com as mãos ou os pés molhados, húmidos ou descalços.



Perigo de sufocamento. Os elementos da embalagem não devem ser deixados ao alcance das crianças enquanto potenciais fontes de perigo. Mantenha o saquinho de plástico longe do alcance das crianças. Não é um brinquedo. Durante a utilização tome cuidado para que as crianças não entrem em contato com o aparelho. Este aparelho não deve ser utilizado pelas crianças. Este aparelho pode ser utilizado por pessoas com capacidades físicas, sensoriais ou mentais reduzidas, ou sem experiência ou sem o conhecimento necessário, contanto que seja utilizado sob o controle adequado de um adulto ou após que as mesmas tenham recebido instruções relativas à utilização segura do aparelho e tenham compreendido os perigos inerentes. As crianças não devem brincar com o aparelho. As operações de limpeza e de manutenção não deve ser feitas por crianças. Mantenha o aparelho e o cabo fora do alcance das crianças e guarde em um lugar seco e seguro.

O aparelho não é destinado para ser utilizado através de um temporizador externo ou com um sistema de comando separado.

Não mergulhe o aparelho na água ou em outros líquidos. Não utilize o aparelho em proximidade de banheiras ou pias cheias de água. Não mergulhe o corpo motor na água nunca coloque-o debaixo da torneira de água corrente. Nunca faça funcionar o aparelho sem alimentos. Esse aparelho não foi concebido para ser utilizado continuamente. Sempre deixe o aparelho esfriar por alguns minutos entre cada utilização.

Não utilize o aparelho se o corpo motor ou os seus acessórios estiverem danificados.

Nunca toque as partes em movimento.

Nunca remova a tampa do acessório montado no corpo motor enquanto o aparelho estiver acionado. Tome muito cuidado quando se manuseiam as lâminas cortantes e particularmente quando se extraem as lâminas da taça e quando ela for esvaziada durante a limpeza.

Antes de introduzir os alimentos verifique se eles estão em temperatura ambiente.

Não introduza alimentos quentes.

Antes da utilização lave as partes em contato com os alimentos.

Não utilize o aparelho se a cesta ou o grupo de lâminas estiverem danificados.

O dispositivo não possui modo automático de economia de energia, nem modo de espera ou espera em rede.

Consumo de energia em modo ativo (alimentação via USB): 5V 1A.

O dispositivo não possui nenhuma função de desligamento automático ou gestão de energia.

Se não for alimentado via USB, o aparelho não funciona.

O dispositivo é alimentado exclusivamente através da porta USB.

O aparelho é fornecido com um cabo USB para ligação a uma fonte de alimentação externa.

É necessário utilizar uma porta USB de 5Vdc 1A.

O dispositivo não possui portas de rede com fio nem sem fio.

Não está prevista nenhuma função de comunicação de rede ou interface remota.

Este produto contém uma bateria recarregável integrada e não substituível. Não tente remover ou substituir a bateria, pois isso pode danificar o dispositivo, causar mau funcionamento ou apresentar riscos de segurança. Não desmonte o produto para acessar a bateria. As baterias de lítio permitem recargas parciais. Em caso de não utilização, recarregue a bateria pelo menos a cada 3 meses. Não deixe a bateria em locais expostos à luz solar direta ou dentro de veículos em dias muito quentes. A bateria deve ser armazenada em ambientes secos, sem umidade e ventilados, com temperatura entre 0 °C e 40 °C.

Se a bateria for exposta a temperaturas inadequadas, poderá ocorrer vazamento de líquido. Se o líquido entrar em contato com os olhos ou a pele, lave imediatamente a área afetada com água, sem esfregar, e procure um médico. Podem ocorrer lesões. Utilize luvas de proteção para a limpeza. Mantenha a bateria fora do alcance das crianças. Não recarregue o produto em condições inseguras.


Mantenha o produto longe de materiais inflamáveis durante o uso ou a recarga. Não mergulhe em água nem borrife água ou outros líquidos sobre a bateria. Em caso de contato com água ou outros líquidos, também poderá ocorrer dano ao invólucro. Em caso de emissão de gases, superaquecimento ou chamas, coloque imediatamente a bateria ao ar livre dentro de um recipiente à prova de fogo e cubra com areia, bem distante de materiais inflamáveis. Use um pano ligeiramente úmido para a limpeza. Em caso de inchaço, vazamento de líquido, odor incomum ou superaquecimento, interrompa imediatamente o uso e contate a assistência técnica. Evite impactos fortes: quedas ou esmagamentos podem danificar a bateria e causar riscos. Descarte: no final do ciclo de vida do produto, entregue o dispositivo em um centro de coleta autorizado para o correto descarte e reciclagem das baterias, em conformidade com as normas locais.

MANUAL DO ARTIGO CÓDIGO ART. 727389

INSTRUÇÕES

1. Por favor, recarregue o dispositivo antes do primeiro uso (O produto inclui o cabo de carregamento USB tipo-C).

2. Para começar, insira a lâmina no compartimento dentro do recipiente transparente. Em seguida, coloque os alimentos e feche a tampa. Através do compartimento anexado, você pode adicionar ingredientes enquanto o aparelho está em funcionamento.

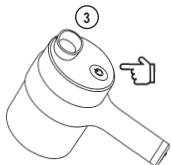
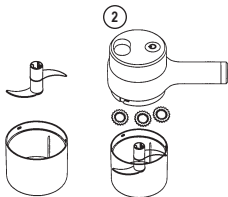
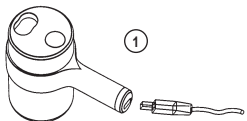
3. Uma vez fechado com segurança, você pode usar o triturador pressionando o botão ON/OFF ().

4. Ao pressionar o botão, o triturador funcionará por 30 segundos. Se precisar de um segundo ciclo, pressione o botão ON/OFF novamente.

5. Indicador de luz durante a carga:

- CARREGANDO: Luz vermelha fixa;
- CARGA COMPLETA: Luz verde fixa.

NOTA: Se o recipiente estiver muito cheio, pode afetar o funcionamento normal das lâminas.



PROBLEMAS/CAUSAS/SOLUÇÕES

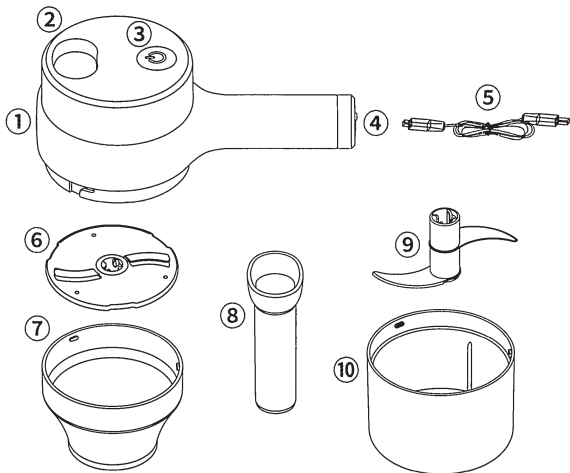
PROBLEMAS	INDICADOR LED	CAUSAS	SOLUÇÕES
O triturador não funciona / o dispositivo não está ligado.	Luz vermelha piscando.	Bateria fraca.	Recarregue o dispositivo.
O dispositivo não carrega.	Luz fraca.	Verifique se o cabo de carregamento está com defeito.	Tente recarregar o dispositivo.

LIMPEZA E MANUTENÇÃO

1. Após usar o produto, limpe os resíduos das lâminas e do recipiente transparente. Use um pano úmido para limpar o corpo principal;
2. Se observar uma coloração natural devido ao uso de alimentos, pode ser removida com um pano e detergente. A pigmentação natural dos alimentos não afeta a função do produto;
3. As lâminas são muito afiadas, evite tocá-las diretamente com os dedos;
4. Produtos abrasivos e corrosivos não devem ser usados para limpar o produto;
5. É estritamente proibido usar líquidos de alta temperatura para desinfetar as partes do produto;
6. Após limpar o triturador, seque-o com um pano seco e remonte-o.

NOTA: Não usar o produto por muito tempo pode afetar a recarga do dispositivo. Recarregue-o completamente a cada três meses.

COMPONENTES



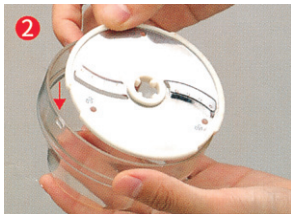
1. Corpo principal
2. Compartimento para ingredientes
3. Botão ON/OFF
4. Porta de carregamento USB tipo-C
5. Cabo de carregamento USB tipo-C

6. Adaptador para lâmina circular (opcional)
7. Recipiente cônico transparente (opcional)
8. Barra de pressão
9. Lâminas (opcional)
10. Recipiente transparente (opcional)

ILUSTRAÇÃO DE USO DA LÂMINA CIRCULAR



1
Posicione o adaptador de lâmina circular com as lâminas voltadas para cima.



2
Após instalar o recipiente cônico transparente, certifique-se de alinhar corretamente os encaixes.



3
Gire ligeiramente o recipiente transparente até que esteja completamente fechado.



4
Após a instalação, pressione o botão ON/OFF para usar o triturador.

ILUSTRAÇÃO DE USO DA LÂMINA TRADICIONAL



1 Instale a lâmina no recipiente apropriado.



2 Insira os ingredientes.



3 Gire ligeiramente o recipiente transparente até que esteja completamente fechado.



4 Você pode adicionar mais ingredientes durante o uso através da abertura na parte superior da tampa.



5 Use a barra de pressão para pressionar os ingredientes dentro do recipiente.



6 Após o uso, gire o recipiente transparente e reutilize, se necessário.

GR- ΜΕΤΡΑ ΑΣΦΑΛΕΙΑΣ



ΠΡΟΣΟΧΗ!

Προσοχή! Διαβάστε τις οδηγίες πριν από τη χρήση. Διαβάστε όλες τις προειδοποιήσεις ασφαλείας και όλες τις οδηγίες. Η μη τήρηση των παρόντων προειδοποιήσεων και των οδηγιών θα μπορούσαν να οδηγήσουν σε ηλεκτροπληξία, πυρκαγιά ή / και σοβαρούς τραυματισμούς. Προειδοποίηση! Όταν χρησιμοποιείτε ηλεκτροκίνητες συσκευές, τηρείτε πάντα τις βασικές προφυλάξεις ασφαλείας για να μειώσετε τον κίνδυνο πυρκαγιάς, ηλεκτροπληξίας, τραυματισμού και ή υλικών ζημιών. Η συσκευή έχει σχεδιαστεί για οικιακή χρήση για τις λειτουργίες που περιγράφονται σε αυτό το εγχειρίδιο. Δεν είναι κατάλληλο για επαγγελματική χρήση. Μην χρησιμοποιείτε τη συσκευή για σκοπούς άλλους από αυτούς για τους οποίους έχει σχεδιαστεί. Οποιαδήποτε χρήση άλλη από εκείνη που καθορίζεται θεωρείται ακατάλληλη και επικίνδυνη και εκθέτει το χρήστη σε ηλεκτρικούς κινδύνους και σωματικές βλάβες. Αν αποφασίσετε να απορρίψετε τον εξοπλισμό αυτό, θα πρέπει να τον καταστήσετε αδρανή, κόβοντας το καλώδιο τροφοδοσίας. Πριν συνδέσετε τη συσκευή με την παροχή ηλεκτρικού ρεύματος ελέγξτε ότι η τάση που αναγράφεται σχετικά με τα τεχνικά δεδομένα που αντιστοιχούν στο τοπικό δίκτυο και μην χρησιμοποιείτε μη συμβατές μπαλαντέζες ή πρίζες σύμφωνα με όσα αναφέρονται στις προδιαγραφές. Μην χρησιμοποιείτε τη συσκευή εάν το καλώδιο, η πρίζα ή κάποια από τα τμήματά της

έχουν καταστραφεί. Βεβαιωθείτε ότι το καλώδιο τροφοδοσίας είναι μακριά από τη συσκευή και δεν έρχεται σε επαφή με τα ζεστά μέρη της ίδιας ή πιέζεται στα άκρα ή από αιχμηρά αντικείμενα. Μην αποσυνδέετε ποτέ τη συσκευή τραβώντας το καλώδιο. Μετά τη χρήση της συσκευής, αποσυνδέσετε τον αγωγό από την πηγή ρεύματος και αφήστε το να κρυώσει πριν το βάλετε στη θέση του και τον καθαρισμό. Μην χρησιμοποιείτε τη συσκευή κοντά σε άλλους ανθρώπους ή ζώα. Όλες οι επισκευές, συμπεριλαμβανομένης της αντικατάστασης του καλωδίου τροφοδοσίας (αν υπάρχει), θα πρέπει να εκτελούνται μόνο από εγκεκριμένους εμπειρογνώμονες, προκειμένου να εξαλειφθεί κάθε κίνδυνος. Ποτέ μην τυλίγετε το καλώδιο γύρω από το χέρι σας, όταν η συσκευή είναι συνδεδεμένη με το ηλεκτρικό δίκτυο. Κατά τη διάρκεια καταιγίδας, αποσυνδέστε το καλώδιο τροφοδοσίας από την πρίζα. Ισιώστε το καλώδιο εντελώς πριν τη χρήση. Μην τραβάτε ή μεταφέρετε το μηχάνημα από το καλώδιο τροφοδοσίας. Μην χρησιμοποιείτε το καλώδιο ως λαβή. Μην τραβάτε το καλώδιο γύρω από αιχμηρές γωνίες και μην το τοποθετείτε σε ζεστές επιφάνειες. Φυλάξτε αυτό το φυλλάδιο σε ασφαλές μέρος μαζί με τις οδηγίες, για όλη τη διάρκεια ζωής της συσκευής, ώστε να ανατρέχετε σε αυτό όταν υπάρχει ανάγκη. Σε περίπτωση πώλησης της συσκευής σε τρίτους, παραδώστε και όλα τα έγγραφα. Αν διαβάζοντας αυτό το φυλλάδιο οδηγιών κάποια μέρη είναι δύσκολο να κατανοηθούν ή αν υπάρχουν αμφιβολίες, πριν από τη χρήση του προϊόντος, επικοινωνήστε με την εταιρεία στη διεύθυνση που αναφέρεται.

Προσοχή! Ελέγχετε περιοδικά τη σωστή σύσφιγξη των τυχόν βιδών, την κατάσταση φθοράς της συσκευής και τη διασφάλιση της ορθής λειτουργίας. Η χρήση των αξεσουάρ που δεν προτείνονται ή παρέχονται από τον κατασκευαστή της συσκευής μπορεί να προκαλέσει πυρκαγιά, ηλεκτροπληξία ή

τραυματισμούς. Πάντα να αποσυνδέετε τη συσκευή από την τροφοδοσία αν αφηθεί χωρίς επιτήρηση και πριν την συναρμολόγηση, αποσυναρμολογήστε καθαρισμό και συντήρηση. Μην αφήνετε τη συσκευή εκτεθειμένη σε ατμοσφαιρικούς παράγοντες (βροχή, ήλιο, κλπ ...). Μην χρησιμοποιείτε τη συσκευή σε εξωτερικούς χώρους. Μην αφήνετε τη συσκευή χωρίς επίβλεψη ενώ είναι στην πρίζα. Σε περίπτωση βλάβης του καλωδίου τροφοδοσίας πρέπει να επισκευαστεί από τον κατασκευαστή ή από ένα εξουσιοδοτημένο κέντρο επισκευών για να αποφευχθεί οποιοσδήποτε κίνδυνος. Αποφεύγετε την επαφή με την συσκευή όταν τα χέρια ή τα πόδια σας είναι βρεγμένα ή υγρά.



ΠΡΟΣΟΧΗ!

Κίνδυνος ασφυξίας. Τα υλικά συσκευασίας δεν πρέπει να βρίσκονται κοντά σε παιδιά γιατί είναι δυνητικά επικίνδυνα. Κρατήστε την πλαστική σακούλα μακριά από παιδιά. Δεν είναι ένα παιχνίδι. Κατά τη χρήση βεβαιωθείτε ότι τα παιδιά δεν έρχονται σε επαφή με τη συσκευή. Αυτή η συσκευή δεν πρέπει να χρησιμοποιείται από παιδιά. Ο εξοπλισμός αυτός μπορεί να χρησιμοποιηθεί από άτομα με μειωμένες σωματικές, αισθητηριακές ή διανοητικές ικανότητες ή έλλειψη εμπειρίας και γνώσης, αν υφίσταται κατάλληλη επιτήρηση ή αν έχουν λάβει οδηγίες σχετικά με τη χρήση σε συσκευή ασφαλείας και έχουν κατανοήσει τους κινδύνους που σχετίζονται με αυτή. Τα παιδιά δεν πρέπει να παίζουν με τη συσκευή. Καθαρισμός και συντήρηση, δεν θα πρέπει να εκτελούνται από τα παιδιά. Κρατήστε τη συσκευή και το καλώδιο της μακριά από τα παιδιά και φυλάξτε την σε στεγνή και ασφαλή τοποθεσία.

Η συσκευή δεν προορίζεται να λειτουργεί με τη βοήθεια ενός εξωτερικού χρονοδιακόπτη ή με ένα ξεχωριστό σύστημα ελέγχου.

Μην βυθίζετε τη συσκευή σε νερό ή άλλα υγρά. Μην χρησιμοποιείτε τη συσκευή κοντά σε μπανιέρα ή νεροχύτη γεμάτο με νερό. Μην βυθίζετε το σώμα κινητήρα σε νερό και μην την βάζετε κάτω από τη βρύση με τρεχούμενο νερό. Ποτέ μην λειτουργείτε τη συσκευή χωρίς τρόφιμα. Αυτή η συσκευή δεν έχει σχεδιαστεί για να συνεχίσει χρήση. Ψύξτε τη συσκευή πάντα και πάλι για λίγα λεπτά μεταξύ χρησιμοποιεί ένα άλλο.

Μην χρησιμοποιείτε τη συσκευή εάν έχουν υποστεί ζημιές στο σώμα κινητήρα ή τα αξεσουάρ της. Μην αγγίζετε ποτέ τα κινούμενα μέρη.

Μην αφαιρείτε το κάλυμμα του εξαρτήματος που έχει συναρμολογηθεί στο περίβλημα του κινητήρα, ενώ η μηχανή βρίσκεται σε λειτουργία.

Να είστε ιδιαίτερα προσεκτικοί όταν χειρίζεστε τις λεπίδες κοπής και ιδίως κατά την εξαγωγή των λεπίδων από το κύπελλο και όταν αδειάζει και κατά τον καθαρισμό.

Πριν από την τοποθέτηση των τροφίμων βεβαιωθείτε ότι βρίσκονται σε θερμοκρασία δωματίου.

Μην εισάγετε ζεστά τρόφιμα.

Πριν από τη χρήση, πλύνετε τα εξαρτήματα που έρχονται σε επαφή με τρόφιμα.

Μην χρησιμοποιείτε τη συσκευή αν το καλάθι ή η μονάδα λεπίδων έχει υποστεί ζημιά.

Η συσκευή δεν διαθέτει αυτόματη λειτουργία εξοικονόμησης ενέργειας, ούτε λειτουργία αναμονής ή αναμονής σε δίκτυο.

Κατανάλωση ενέργειας σε ενεργή λειτουργία (τροφοδοσία μέσω USB): 5V 1A.

Η συσκευή δεν διαθέτει καμία λειτουργία αυτόματης απενεργοποίησης ή διαχείρισης ενέργειας.

Εάν δεν τροφοδοτείται μέσω USB, η συσκευή δεν λειτουργεί.

Η συσκευή τροφοδοτείται αποκλειστικά μέσω της θύρας USB.

Η συσκευή παρέχεται με καλώδιο USB για σύνδεση σε εξωτερική πηγή τροφοδοσίας.

Απαιτείται χρήση θύρας USB 5Vdc 1A.

Η συσκευή δεν διαθέτει ενσύρματες ή ασύρματες θύρες δικτύου.

Δεν προβλέπεται καμία λειτουργία δικτυακής επικοινωνίας ή απομακρυσμένης διεπαφής.

Η συσκευή δεν διαθέτει αυτόματη λειτουργία εξοικονόμησης ενέργειας, ούτε λειτουργία αναμονής ή αναμονής σε δίκτυο.

Κατανάλωση ενέργειας σε ενεργή λειτουργία (τροφοδοσία μέσω USB): 5V 1A.

Η συσκευή δεν διαθέτει καμία λειτουργία αυτόματης απενεργοποίησης ή διαχείρισης ενέργειας.

Εάν δεν τροφοδοτείται μέσω USB, η συσκευή δεν λειτουργεί.

Η συσκευή τροφοδοτείται αποκλειστικά μέσω της θύρας USB.

Η συσκευή παρέχεται με καλώδιο USB για σύνδεση σε εξωτερική πηγή τροφοδοσίας.

Απαιτείται χρήση θύρας USB 5Vdc 1A.

Η συσκευή δεν διαθέτει ενσύρματες ή ασύρματες θύρες δικτύου.

Δεν προβλέπεται καμία λειτουργία δικτυακής επικοινωνίας ή απομακρυσμένης διεπαφής.

Αυτό το προϊόν περιέχει ενσωματωμένη, μη αντικαταστάσιμη, επαναφορτιζόμενη μπαταρία. Μην επιχειρήσετε να αφαιρέσετε ή να αντικαταστήσετε την μπαταρία, καθώς αυτό μπορεί να προκαλέσει ζημιά στη συσκευή, δυσλειτουργία ή κινδύνους ασφαλείας. Μην αποσυναρμολογείτε το προϊόν για να αποκτήσετε πρόσβαση στην μπαταρία. Οι μπαταρίες λιθίου επιτρέπουν μερικές φορτίσεις. Σε περίπτωση μη χρήσης, φορτίζετε την μπαταρία τουλάχιστον κάθε 3 μήνες. Μην αφήνετε την μπαταρία σε μέρη εκτεθειμένα στο άμεσο ηλιακό φως ή μέσα σε αυτοκίνητα σε πολύ ζεστές ημέρες. Η μπαταρία πρέπει να αποθηκεύεται σε ξηρό, χωρίς υγρασία και αεριζόμενο περιβάλλον, με θερμοκρασία μεταξύ 0°C και 40°C. Αν η μπαταρία εκτεθεί σε ακατάλληλες θερμοκρασίες, μπορεί να παρουσιαστούν διαρροές υγρού. Αν το υγρό έρθει σε επαφή με τα μάτια ή το δέρμα, ξεπλύνετε αμέσως την πληγείσα περιοχή με νερό, χωρίς τρίψιμο, και απευθυνθείτε σε γιατρό. Μπορεί να προκληθούν τραυματισμοί. Χρησιμοποιήστε προστατευτικά γάντια για τον καθαρισμό. Κρατήστε την μπαταρία μακριά από παιδιά. Μην φορτίζετε το προϊόν σε μη ασφαλείς συνθήκες. Φυλάξτε το προϊόν μακριά από εύφλεκτα υλικά κατά τη χρήση ή τη φόρτιση. Μην βυθίζετε σε νερό και μην ψεκάζετε νερό ή άλλα υγρά στην μπαταρία. Σε περίπτωση επαφής με νερό ή άλλα υγρά, μπορεί επίσης να προκληθεί ζημιά στο περίβλημα. Σε περίπτωση εκπομπής αερίων, υπερθέρμανσης ή φλόγας, τοποθετήστε αμέσως την μπαταρία σε εξωτερικό χώρο μέσα σε δοχείο πυράντοχο και καλύψτε τη με άμμο, μακριά από εύφλεκτα υλικά. Χρησιμοποιήστε ελαφρώς υγρό πανί για τον καθαρισμό. Σε περίπτωση δόγκωσης, διαρροής υγρού, ασυνήθιστης οσμής ή υπερθέρμανσης, σταματήστε αμέσως τη χρήση και επικοινωνήστε με την τεχνική υποστήριξη. Αποφύγετε ισχυρά χτυπήματα: πτώσεις ή συνθλίψεις μπορούν να βλάψουν την μπαταρία και να προκαλέσουν κινδύνους. Απόρριψη: στο τέλος του κύκλου ζωής του προϊόντος,


παραδώστε τη συσκευή σε εξουσιοδοτημένο κέντρο συλλογής για σωστή απόρριψη και ανακύκλωση μπαταριών, σύμφωνα με τους τοπικούς κανονισμούς.

ΕΓΧΕΙΡΙΔΙΟ – ΚΩΔΙΚΟΣ ΠΡΟΪΟΝΤΟΣ 727389

ΟΔΗΓΙΕΣ

1. Παρακαλούμε φορτίστε τη συσκευή πριν από την πρώτη χρήση (Το προϊόν περιλαμβάνει καλώδιο φόρτισης USB τύπου-C).

2. Για να ξεκινήσετε, τοποθετήστε τη λεπίδα στη θέση της μέσα στο διαφανές δοχείο, στη συνέχεια τοποθετήστε τα τρόφιμα και κλείστε το καπάκι. Μέσω του προσαρμοσμένου ανοίγματος, μπορείτε να προσθέσετε υλικά ενώ η συσκευή λειτουργεί.

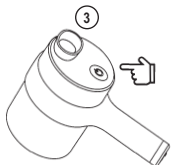
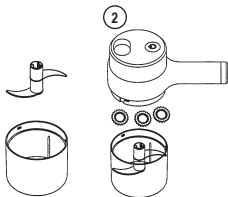
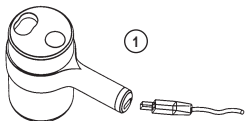
3. Μόλις ασφαλίσει το καπάκι, μπορείτε να χρησιμοποιήσετε τον πολυκόφτη πατώντας το κουμπί ON/OFF ().

4. Μόλις πιεστεί το κουμπί, ο τεμαχιστής θα λειτουργήσει για 30 δευτερόλεπτα. Αν χρειαστεί δεύτερος κύκλος, πατήστε ξανά το κουμπί ON/OFF. (χρησιμοποιήστε το λογότυπο ON/OFF για γραφικά).

5. Ενδεικτική λυχνία φόρτισης:

- ΦΟΡΤΙΖΕΙ: κοκκινη σταθερη λυχνια;
- ΣΕ ΧΡΗΣΗ: πρασινη σταθερη λυχνια.

Σημείωση: Εάν το δοχείο είναι υπερβολικά γεμάτο, μπορεί να επηρεάσει την κανονική λειτουργία των λεπίδων.



ΠΡΟΒΛΗΜΑΤΑ/ΑΙΤΙΕΣ/ΛΥΣΕΙΣ

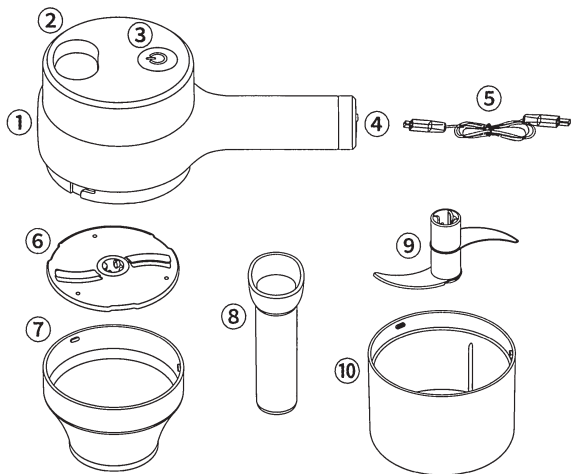
ΠΡΟΒΛΗΜΑΤΑ	ΕΝΔΕΙΚΤΙΚΗ ΛΥΣΗ/ΙΑ LED	ΑΙΤΙΕΣ	ΛΥΣΕΙΣ
Ο πολυκόφτης δεν ενεργοποιείται / η συσκευή δεν είναι ανοιχτή.	κόκκινο φως που αναβοσβήνει.	Χαμηλή μπαταρία.	φορτίστε τη συσκευή.
Η συσκευή δεν φορτίζει.	αδύναμο φως.	ελέγξτε για δυσλειτουργία του καλωδίου φόρτισης.	δοκιμάστε να φορτίσετε ξανά τη συσκευή.

ΚΑΘΑΡΙΣΜΟΣ ΚΑΙ ΣΥΝΤΗΡΗΣΗ

1. Μετά τη χρήση του προϊόντος, καθαρίστε τυχόν υπολείμματα από τις λεπίδες και το διαφανές δοχείο. Χρησιμοποιήστε ένα υγρό πανί για να καθαρίσετε το κύριο σώμα;
2. Εάν προκύψει φυσικός αποχρωματισμός από τη χρήση τροφίμων, μπορούν να καθαριστούν με πανί και καθαριστικό. Η φυσική χρώση των τροφίμων δεν επηρεάζει τη λειτουργία του προϊόντος;
3. Οι λεπίδες είναι πολύ κοφτερές, παρακαλούμε μην τις αγγίζετε απευθείας με τα δάχτυλα;
4. Δεν πρέπει να χρησιμοποιούνται λειαντικά και διαβρωτικά προϊόντα για τον καθαρισμό του προϊόντος;
5. Απαγορεύεται αυστηρά η χρήση υγρών υψηλής θερμοκρασίας για την απολύμανση των διαφόρων μερών του προϊόντος;
6. Μετά τον καθαρισμό του πολυκόφτη, στεγνώστε τον με ένα στεγνό πανί και επανασυναρμολογήστε.

Σημείωση: Εάν δεν χρησιμοποιείτε το προϊόν για μεγάλο χρονικό διάστημα, ενδέχεται να επηρεάσει τη φόρτιση της συσκευής. Παρακαλούμε να το φορτίζετε τουλάχιστον κάθε τρεις μήνες.

ΣΥΣΤΑΤΙΚΑ



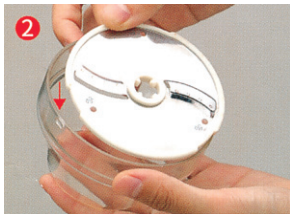
1. Κύριο σώμα
2. Χώρος εισαγωγής υλικών
3. Κουμπί ON/OFF
4. Θύρα φόρτισης USB τύπου-C
5. Καλώδιο φόρτισης USB τύπου-C

- 6.Κυκλικός προσαρμογέας λεπίδας (προαιρετικό)
- 7.Κώνος διαφανούς δοχείου (προαιρετικό)
8. Ράβδος πίεσης
9. Λεπίδες (προαιρετικό)
10. Διαφάνες δοχείο (προαιρετικό)

ΕΙΚΟΝΟΓΡΑΦΗΣΗ ΧΡΗΣΗΣ ΚΥΚΛΙΚΗΣ ΛΕΠΙΔΑΣ



Στρέψτε τον κυκλικό προσαρμογέα λεπίδας με τις λεπίδες προς τα πάνω.



Αφού εγκαταστήσετε το κωνικό διαφανές δοχείο, βεβαιωθείτε ότι έχετε ευθυγραμμίσει σωστά τις εγκαπές.



Περιστρέψτε ελαφρώς το διαφανές δοχείο μέχρι να κλείσει πλήρως.



Μόλις ολοκληρωθεί η εγκατάσταση, πατήστε το κουμπί ON/OFF για να ξεκινήσετε τη χρήση.

ΕΙΚΟΝΟΓΡΑΦΗΣΗ ΧΡΗΣΗΣ ΠΑΡΑΔΟΣΙΑΚΗΣ ΛΕΠΙΔΑΣ



1 Τοποθετήστε τη λεπίδα στο αντίστοιχο δοχείο.



2 Εισάγετε τα συστατικά.



3 Περιστρέψτε ελαφρά το διαφανές δοχείο μέχρι να κλείσει πλήρως.



4 Μπορείτε να προσθέσετε άλλα συστατικά κατά τη χρήση μέσω του ειδικού ανοίγματος στο επάνω μέρος του κατακίου.



5 Χρησιμοποιήστε το πιέστρο για να πιέσετε τα συστατικά μέσα στο δοχείο.



6 Όταν τελειώσετε, περιστρέψτε το διαφανές καπάκι και χρησιμοποιήστε ξανά εάν χρειάζεται.

HR- MJERE OPREZA



OPREZ!

Oprez! Prije korištenja pročitati pažljivo uputstva. Pročitati sve sigurnosne napomene i uputstva. Nepoštivanje postojećih sigurnosnih napomena i uputstava bi moglo prouzrokovati strujni udar, požar i/ili teške ozlijede. Oprez! Kada se koriste električni uređaji, treba uvijek obratiti pažnju na normalne sigurnosne mjere opreza kako bi se izbjegao rizik od nastajanja požara, strujnih udara, osobnih ozlijeda i oštećenja materijala. Uređaj je namijenjen isključivo za kućnu uporabu za funkcije koje su naznačene u priručniku. Nije prikladan za profesionalno korištenje. Ne koristiti uređaj u neprimjerene svrhe. Bilo koje neprimjereno korištenje je opasno i izlaže korisnika opasnostima električne naravi i ozljedama osoba. Kada se odluči baciti u otpad ovaj uređaj, preporučljivo je prerezati žicu. Prije spajanja uređaja u struju prekontrolirati da li naznačeni napon u tehničkim podacima odgovara naponu lokalne mreže te se ne preporučuje korištenje utičnica i produžnih kablova koje ne odgovaraju kao što je naznačeno u tehničkim podacima. Ne koristiti uređaj ukoliko su žica, utikač ili neki dijelovi uređaja oštećeni. Osigurajte da je kabel za napajanje strujom na idealnoj udaljenosti od uređaja te da ne dođe u izravan dodir sa zagrijanim dijelovima uređaja ili pritsnut na rubovima ili ostrim kutevima. Ne isključivati uređaj vukući žicu. Nakon korištenja uređaja, isključiti

iz struje i pričekati da se ohladi prije pospremanja i čišćenja. Ne koristiti uređaj u blizini osoba ili životinja. Svi popravci, kao i zamjena žice (eventualno), trebaju biti izvršeni isključivo od strane iskusnog tehničkog osoblja, kako bi se izbjegle opasnosti. Ne omatati žicu oko ruke kada je uređaj uključen u struju. U slučaju nevremena isključiti uređaj iz struje. Prije korištenja uređaja izravnati žicu. Ne premještati uređaj putem električne žice. Ne koristiti žice za napajanje strujom kao drške. Ne vući žicu za napajanje strujom oko oštih kuteva te ne naslanjati na zagrijane površine. Sačuvati priručnik s uputama na sigurnom mjestu zajedno sa sigurnosnim napomenama, tijekom korištenja uređaja, u svrhu konzultiranja. U slučaju darivanja proizvoda drugim osobama treba predati i cjelokupnu dokumentaciju. U slučaju da se odlučite darovati uređaj nekoj drugoj osobi svakako izručite cjelokupnu dokumentaciju. Ako u sigurnosnim napomenama ili uputama naiđete na teško shvatljive dijelove ili se nađete u nedoumici, prije samog korištenja uređaja kontaktirajte proizvođača na naznačenu adresu.

Oprez! Redovito prekontrolirati čvrstoću vijaka, trošnost uređaja te ispravno funkcioniranje. Korištenje nepreporučenih dijelova ili onih koji nisu priloženi od strane proizvođača uređaja može izazvati opasnost od požara, strujnog udara ili ozljeda osoba. Uvijek isključiti uređaj iz struje ukoliko je bez nadzora i prije montiranja, odmontirati ga i očistiti. Ne ostavljati uređaj izložen atmosferskim utjecajima (sunce, kiša, itd.) Ne koristiti uređaj na otvorenom prostoru. Kada je uređaj uključen u struju ne ostavljati bez nadzora. U slučaju oštećenja električne žice istu treba popraviti od strane stručnog tehničkog osoblja ili u ovlaštenom centru za popravke kako bi se izbjegle eventualne opasnosti. Ne koristiti uređaj mokrim ili vlažnim rukama i nogama.



OPREZ!

Opasnost od gušenja. Dijelove ambalaže treba držati izvan dohvata djece, jer predstavljaju potencijalnu opasnost. Plastičnu vrećicu držati izvan dohvata djece. Nije igračka. Osigurati da tijekom korištenja uređaja djeca na stupe u izravan dodir s istim. Ovaj uređaj ne smije biti korišten od strane djece. Ovaj uređaj mogu koristiti djeca i osobe sa smanjenim fizičkim, čulnim ili mentalnim sposobnostima ili osobe bez iskustva ili znanja ukoliko su pod nadzorom ili ukoliko su primile upute za korištenje uređaja te ukoliko su shvatile opasnosti do kojih može doći tijekom korištenja. Djeci nije dopušteno igranje uređajem. Čišćenje i održavanje uređaja ne smije biti obavljeno od strane djece. Uređaj i žicu za napajanje strujom držati izvan dohvata djece te držati na suhom i sigurnom mjestu.

Uređaj nije namijenjen za funkcioniranje putem vanjskog mjerača vremena ili putem odvojenih naredbi.

Ne umakati uređaj u vodu ili druge tekućine. Ne koristiti uređaj blizu kadi ili umivaonika s vodom. Ne umakati električnu bazu u vodu i ne stavljati ispod slavine s tekućom vodom. Ne ostavljati uključen uređaj bez namirica. Ovaj uređaj nije namijenjen za kontinuirano korištenje. Ostaviti da se uređaj ohladi nekoliko minuta prije ponovnog korištenja.

Ne koristiti uređaj ukoliko je oštećeno tijelo motora ili pribor.

Ne dodirivati pokretne dijelove.

Ne uklanjati poklopac sa uređaja montiran na tijelu motora tijekom funkcioniranja uređaja.

Obratiti pozornost tijekom baratanja oštricama te posebno kada se iste izvlače iz kupa ili kada se ista prazni tijekom čišćenja.

Prije umetanja namirnica provjeriti da li su sobne temperature.

Ne umetati vruće namirnice.

Prije korištenja oprati dijelove koji su u izravnom dodiru s namirnicama.

Ne koristiti uređaj ukoliko su košarica ili skupina oštrica oštećene.

Uređaj nema automatski način uštede energije, niti način mirovanja ili mrežni način mirovanja.

Potrošnja energije u aktivnom načinu rada (napajanje putem USB-a): 5V 1A.

Uređaj nema funkciju automatskog isključivanja niti upravljanja potrošnjom energije.

Ako nije napajan putem USB-a, uređaj ne radi.

Uređaj se napaja isključivo putem USB priključka.

Uređaj dolazi s USB kabelom za povezivanje s vanjskim izvorom napajanja.

Potrebno je koristiti USB priključak od 5Vdc 1A.

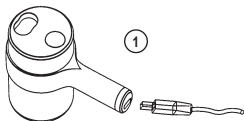
Uređaj nema ožičene ni bežične mrežne priključke.

Nije predviđena nikakva funkcija mrežne komunikacije ili daljinskog sučelja.

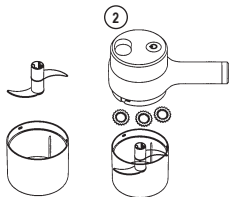
Ovaj proizvod sadrži ugrađenu punjivu bateriju koja se ne može zamijeniti. Ne pokušavajte ukloniti ili zamijeniti bateriju jer to može oštetiti uređaj, uzrokovati neispravnost ili predstavljati sigurnosne rizike. Nemojte rastavljati proizvod kako biste pristupili bateriji. Litij-ionske baterije omogućuju djelomična punjenja. U slučaju nekorisćenja, napunite bateriju najmanje svaka 3 mjeseca. Ne ostavljajte bateriju na mjestima izloženim izravnoj sunčevoj svjetlosti ili unutar automobila tijekom vrlo vrućih dana. Baterija se mora čuvati u suhim, bezvlaznim i prozračenim prostorima s temperaturom između 0°C i 40 °C. Ako je baterija izložena neprikladnim temperaturama, može doći do curenja tekućine. Ako tekućina dođe u dodir s očima ili kožom, odmah isperite zahvaćeno područje vodom, bez trljanja, i obratite se liječniku. Može doći do ozljeda. Za čišćenje koristite zaštitne rukavice. Držite bateriju izvan dohvata djece. Ne punite proizvod u nesigurnim uvjetima. Držite proizvod dalje od zapaljivih materijala tijekom uporabe ili punjenja. Ne uranjajte u vodu i ne prskajte vodu ili druge tekućine na bateriju. U slučaju kontakta s vodom ili drugim tekućinama, također može doći do oštećenja kućišta. U slučaju stvaranja plinova, pregrijavanja ili plamena, odmah stavite bateriju na otvorenom u vatrostalni spremnik i prekriti pijeskom, daleko od zapaljivih materijala. Za čišćenje koristite lagano vlažnu krp. U slučaju oticanja, curenja tekućine, neobičnog mirisa ili pregrijavanja, odmah prekinite uporabu i obratite se tehničkoj podršci. Izbjegavajte snažne udarce: padovi ili zgnječenja mogu oštetiti bateriju i izazvati opasnost. Odlaganje: na kraju životnog ciklusa proizvoda, predajte uređaj u ovlaštenu centar za prikupljanje radi pravilnog odlaganja i recikliranja baterija, u skladu s lokalnim propisima.

UPUTE

1. Molimo napunite uređaj prije prve upotrebe (Proizvod uključuje USB-C kabel za punjenje).



2. Za početak, umetnite oštricu u odgovarajući prostor unutar prozirnog spremnika, zatim stavite hranu i postavite poklopac u zatvoreni položaj; Kroz otvor na poklopcu, možete dodavati sastojke dok je uređaj u funkciji.



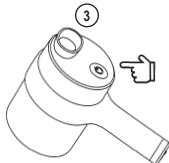
3. Kada je sigurno zatvoren, možete koristiti sjeckalicu pritiskom na ON/OFF tipku ().

4. Nakon pritiska na tipku, sjeckalica će raditi 30 sekundi. Ako je potreban drugi ciklus, ponovno pritisnite ON/OFF tipku.

5. Indikator svjetla funkcije punjenja:

- PUNJENJE: crveno stalno svjetlo;
- PUNO PUNJENJE: zeleno svjetlo.

NAPOMENA: Ako je spremnik previše pun, to može utjecati na normalno funkcioniranje oštrice.



PROBLEMI/UZROCI/RJEŠENJA

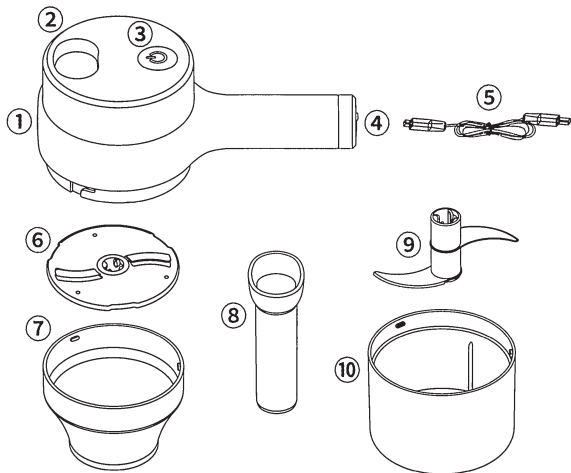
PROBLEMI	LED INDIKATOR	UZROCI	RJEŠENJA
Sjeckalica se ne pokreće / uređaj nije uključen.	Trepćuće crveno svjetlo.	Prazna baterija.	Napunite uređaj.
Uređaj se ne puni.	Slabo svjetlo.	Provjerite kabel za punjenje zbog mogućih kvarova.	Pokušajte ponovno napuniti uređaj.

ČIŠĆENJE I ODRŽAVANJE

1. Nakon upotrebe proizvoda, očistite sve ostatke s oštrica i prozirnog spremnika. Koristite vlažnu krpu za čišćenje glavnog tijela.
2. Ako se pojave prirodne promjene boje uzrokovane hranom, mogu se ukloniti krpom i sredstvom za čišćenje; Pigmentacija koja dolazi od hrane ne utječe na funkcionalnost proizvoda.
3. Oštrice su vrlo oštre, molimo nemojte ih dirati prstima.
4. Abrazivni i korozivni proizvodi ne smiju se koristiti za čišćenje.
5. Strogo je zabranjeno koristiti tekućine visoke temperature za dezinfekciju dijelova uređaja.
6. Nakon čišćenja sjeckalice, osušite ju suhom krpom i ponovno sastavite.

Napomena: Ako ne koristite proizvod duže vrijeme, to može utjecati na funkciju punjenja uređaja. Molimo napunite ga svakih tri mjeseca.

KOMPONENTE



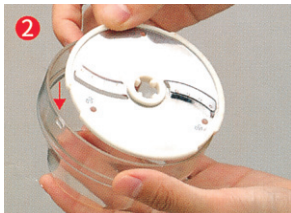
1. Glavno tijelo
2. Otvor za ubacivanje sastojaka
3. ON/OFF tipka
4. USB-C priključak za punjenje
5. USB-C kabel za punjenje

6. Adapter za kružnu oštricu (opcionalno)
7. Prozirni konusni spremnik (opcionalno)
8. Pritisna šipka
9. Oštrice (opcionalno)
10. Prozirni spremnik (opcionalno)

ILUSTRACIJA UPOTREBE KRUŽNE OŠTRICE



Okrenite adapter s kružnim oštricama prema gore.



Nakon instalacije prozirnog konusnog spremnika, pazite da pravilno uskladite dijelove.



Lagano zakrenite prozirni spremnik do potpune zatvorenosti.



Nakon instalacije, pritisnite ON/OFF tipku za početak rada.

ILUSTRACIJA UPOTREBE TRADICIONALNE OŠTRICE



1 Umetnite oštricu u odgovarajući spremnik.



2 Ubacite sastojke.



3 Lagano zakrenite prozirni spremnik do potpune zatvorenosti.



4 Tijekom upotrebe možete dodavati dodatne sastojke kroz otvor na vrhu poklopca.



5 Upotrijebite pritisnu šipku za pritisak sastojaka unutar spremnika.



6 Kada završite, zakrenite poklopac i ponovno koristite po potrebi.

LEGGENDA SIMBOLI / E - LEYENDA DE SÍMBOLOS / P - LEGENDA DE SÍMBOLOS /
GR - ΥΠΟΜΝΗΜΑ ΣΥΜΒΟΛΩΝ / HR - LEGENDA SIMBOLA:



= Apparecchio con classe di protezione III (SELV)

E - Dispositivo con clase de protección III (SELV)

P - Dispositivo com classe de proteção III (SELV)

GR - Συσσκευή με βαθμό προστασίας III (SELV)

HR - Uredaj s razredom zaštite III (SELV)



= Smaltimento delle apparecchiature elettriche ed elettroniche

E - Eliminación de equipos eléctricos y electrónicos

P - Descarte de equipamentos elétricos e eletrónicos

GR - Απόρριψη ηλεκτρικού και ηλεκτρονικού εξοπλισμού

HR - Odlaganje električne i elektroničke opreme



= Smaltimento batterie: non smaltire nei rifiuti domestici.
Raccogliere separatamente ai sensi del Regolamento (UE) 2023/1542

E - Eliminación de baterías: no se deben eliminar con la basura doméstica.
Recoger por separado de conformidad con lo dispuesto en el Reglamento (UE) 2023/1542.

P - Eliminação baterias: não elimine nos rejeitos domésticos.
Recolha separadamente em conformidade ao Regulamento (UE) 2023/1542.

GR - Απόρριψη μπαταριών: Μην την απορρίπτετε στα οικιακά απορρίμματα.

Συλλέξτε ξεχωριστά σύμφωνα με τον Κανονισμό (ΕΕ) 2023/1542.

HR - Zbrinjavanje baterije: Ne bacajte u kućni otpad.

Prikupiti odvojeno u skladu s Uredbom (EU) 2023/1542.



= Leggere il manuale dell'operatore

E - Leer el manual del operador

P - Leia o manual do operador

GR - Διαβάστε το εγχειρίδιο του χειριστή

HR - Pročitajte priručnik za rukovanje



= Osservare le avvertenze e le norme sulla sicurezza

E - Respete las advertencias y normas de seguridad

P - Respeitar os avisos e as normas de segurança

GR - Τηρείτε τις προειδοποιήσεις και τους κανονισμούς ασφαλείας

HR - Poštujte upozorenja i sigurnosne propise



Il simbolo del cassonetto barrato indica che il prodotto è soggetto alla raccolta differenziata. Per le sue caratteristiche tecniche il prodotto, se smaltito impropriamente, può rivelarsi dannoso per la salute e per l'ambiente. Per questo motivo il prodotto non deve essere smaltito insieme ai rifiuti solido urbani. L'utente dovrà pertanto conferire l'apparecchiatura giunta a fine vita agli idonei centri di raccolta differenziata dei rifiuti elettronici ed elettrotecnici, oppure riconsegnarla al rivenditore al momento dell'acquisto di una nuova apparecchiatura di tipo equivalente, in ragione di uno ad uno o conferirla gratuitamente, in caso di prodotto di piccolissime dimensioni, presso i negozi che forniscono questo servizio. L'adeguata raccolta differenziata per l'avvio successivo dell'apparecchiatura dismessa al riciclaggio, al trattamento e allo smaltimento ambientalmente compatibile contribuisce ad evitare possibili effetti negativi sulla salute e sull'ambiente e favorisce il reimpiego e/o riciclo dei materiali di cui è composta l'apparecchiatura. Lo smaltimento abusivo del prodotto comporta l'applicazione delle sanzioni previste dalla normativa vigente. Questa etichetta fa parte integrante del prodotto e deve essere conservata per futuri riferimenti.

E - El símbolo del contenedor de basura tachado con un aspa indica que el producto está sujeto a recogida selectiva. Debido a sus características técnicas, si el producto se elimina de forma indebida, puede resultar perjudicial para la salud y el medio ambiente. Por esta razón, el producto no debe eliminarse junto con los residuos sólidos urbanos. El usuario, por lo tanto, deberá depositar el aparato, cuando este llegue al final de su vida útil, en los centros de recogida selectiva de residuos de aparatos eléctricos y electrónicos correspondientes, o bien entregarlo al distribuidor cuando compre un nuevo aparato similar, a razón de uno por uno, o dejarlo gratuitamente, en caso de productos muy pequeños, en las tiendas que proporcionen este servicio. La adecuada recogida selectiva para realizar el reciclaje del aparato en desuso, su tratamiento y eliminación de forma compatible con el medio ambiente contribuye a evitar posibles efectos negativos sobre la salud y el medio ambiente y favorece la reutilización y/o reciclaje de los materiales de los que está compuesto el aparato. La eliminación ilegal del producto conlleva la aplicación de las sanciones previstas en la normativa vigente. Esta etiqueta forma parte integrante del producto y tiene que ser guardada para futuras referencias.

P - O símbolo do contentor de lixo barrado indica que o produto é sujeito à recolha diferenciada. Devido as características técnicas, o produto se eliminado indevidamente, pode ser tornar perigoso para a saúde e meio ambiente. Por esta razão o produto não deve ser eliminado junto com o lixo sólido urbano. O usuário deverá portanto entregar o equipamento sem mais utilização nos centros de recolha específicos para lixo eletrônico e eletrotécnico, ou então entregá-lo ao revendedor no momento da aquisição de um novo

equipamento de tipo equivalente, na proporção de um a um ou entregá-lo gratuitamente, em caso de produtos de dimensões muito pequenas, nas lojas que oferecem este serviço. A recolha diferenciada adequada para a entrega em seguida do equipamento inutilizável à reciclagem, ao tratamento e à eliminação ambiental compatível contribui à evitação de possíveis efeitos negativos para a saúde e o meio ambiente e favorece a reutilização e/ou a reciclagem dos materiais com os quais é composto o equipamento. A eliminação abusiva do produto comporta a aplicação das sanções previstas pela normativa vigente. Essa etiqueta é parte integrante do produto e deve ser guardada para referências futuras.

GR - Το ακυρωμένο σύμβολο κάδου απορριμμάτων υποδεικνύει ότι το προϊόν υπόκειται σε ανακύκλωση. Για τα τεχνικά χαρακτηριστικά του, το προϊόν, εάν δεν απορριφθεί σωστά, μπορεί να είναι επικίνδυνο για την υγεία μας και το περιβάλλον. Για το λόγο αυτό, το προϊόν δεν πρέπει να απορριπτεται μαζί με τα στερεά αστικά απόβλητα. Κατά συνέπεια, η χρήστης θα πρέπει να μεταφέρει την συσκευή στο τέλος της λειτουργικής ζωής της σε κατάλληλα διαφοροποιημένα κέντρα συλλογής για ηλεκτρονικές συσκευές και ηλεκτρο-τεχνικά απόβλητα, ή να την επιστρέψει στον λιανοπωλητή κατά την αγορά μιας νέας συσκευής ισοδύναμου τύπου, ή να την αποδώσει δωρεάν, σε περίπτωση πολύ μικρών διαστάσεων σε καταστήματα που παρέχουν αυτή την υπηρεσία. Η κατάλληλη ξεχωριστή συλλογή για την μετέπειτα προώθηση στην ανακύκλωση, επεξεργασία και περιβαλλοντικά συμβατή διάθεση συμβάλλει στην αποφυγή αρνητικών επιπτώσεων για το περιβάλλον και την υγεία και προωθεί την επαναχρησιμοποίηση ή / και ανακύκλωση των υλικών που απαρτίζουν τον εξοπλισμό. Παράνομη απόρριψη του προϊόντος από τον ιδιοκτήτη συνεπάγεται την εφαρμογή των διοικητικών κυρώσεων που προβλέπονται από το νόμο. Αυτή η ετικέτα αποτελεί αναπόσπαστο μέρος του προϊόντος και θα πρέπει να διατηρείται για μελλοντικές αναφορές.

HR - Oznaka prekrizene kante za otpad označava da je proizvod namijenjen za odvojeno prikupljanje otpada. Zbog svojih tehničkih karakteristika, ako proizvod nije pravilno odložen, može biti opasan za zdravlje i okoliš. Zbog toga proizvod ne smije biti odložen zajedno s gradskim otpadom. Korisnik treba odložiti nefunkcionalni uređaj u određeni centar za odvojeno prikupljanje elektronskog i elektrotehničkog otpada, ili predati prodavaču u trenutku kupnje novog proizvoda istog tipa ili predati bez plaćanja dodatnih troškova, u slučaju proizvoda malih dimenzija, u centrima koji nude ovaj tip usluge. Adekvatno odvojeno prikupljanje otpada za naredno recikliranje odbačenih uređaja, za tretiranje i odlaganje u skladu s okolišem doprinosi izbjegavanju negativnog utjecaja na zdravlje i okoliš te pomaže za naknadno korištenje i/ili recikliranje materijala od kojeg se sastoji uređaj. Neprijmjereno odlaganje proizvoda stvara komplikacije te sankcije predviđene važećim odredbama. Ova naljepnica je sastavni dio proizvoda i treba biti sačuvana za ubuduće.

Art. 727389

Graphic design is exclusive property of General Trade spa
Forma e colore possono variare rispetto all'illustrazione.

📍 Importato e fabbricato
da: **GENERAL TRADE SPA**
Via G. Cassano - Km 2, 2
74015 Martina Franca (TA) ITALY

✉ customer@generaltrade.it
www.generaltrade.it
Prodotto di provenienza Extra-UE