



— BLACK —
ARCADIA
CAMINO A BIOETANOLO

ISTRUZIONI D'USO

CAMINO A BIOETANOLO

Capacità bruciatore: 125 ml

Distanza da materiali ed oggetti combustibili: 2 mt

Volume minimo della stanza: 60 m³

Lotto:

Non adatto per il funzionamento continuo. Utilizzare solo con il combustibile indicato nel manuale. Da utilizzare negli ambienti indicati nel manuale. Leggere le istruzioni prima dell'installazione e dell'utilizzo. Attenzione alle superfici calde. Non appoggiare nulla sull'apparecchio.

Conforme a UNI EN 16647:2016

Non adatto per il funzionamento continuo. Utilizzare solo con il combustibile previsto. Da utilizzare negli ambienti indicati nel manuale. Leggere le presenti avvertenze e le istruzioni contenute all'interno, prima dell'installazione e dell'utilizzo. Attenzione alle superfici calde

Non appoggiare nulla sopra all'apparecchio. Solo per uso decorativo e domestico. Utilizzare solo con il combustibile indicato nel manuale. Utilizzare in una stanza ventilata secondo le istruzioni del produttore. Non versare mai combustibile in un apparecchio caldo o in fiamme. Non riempire mai eccessivamente l'apparecchio e asciugare accuratamente il combustibile versato prima di accendere l'apparecchio. Utilizzare solo in ambienti privi di correnti d'aria. Non accendere mai l'apparecchio caldo. Non spostare mai mentre è in funzione. Non lasciare mai bambini e animali domestici incustoditi vicino ad un apparecchio acceso o caldo.

AVVERTENZE DI SICUREZZA

L'uso di questo apparecchio è destinato a persone adulte. Prima dell'utilizzo verificare che l'apparecchio non presenti rotture o segni di usura tali da compromettere l'utilizzo in sicurezza. Utilizzare esclusivamente bioetanolo. Non utilizzare benzina o petrolio. Per garantire le condizioni minime di sicurezza e non superare il livello massimo di emissioni, attenersi a quanto riportato nelle seguenti istruzioni. Utilizzare esclusivamente in locali ben ventilati. Non versare mai combustibile nell'apparecchio quando è in funzione o quando è ancora caldo. Non riempire mai in eccesso il serbatoio del combustibile e asciugare con cura eventuali fuoriuscite di combustibile prima di accendere l'apparecchio. Utilizzare esclusivamen-

te in luoghi privi di correnti d'aria. Non accendere mai l'apparecchio quando è caldo. Non spostare mai l'apparecchio mentre è in funzione. Non lasciare mai bambini piccoli o animali da compagnia incustoditi in prossimità di un apparecchio acceso. Procedere regolarmente alla sua pulizia, utilizzando un panno morbido inumidito con acqua. Non usare prodotti chimici o spugne abrasive. L'installazione, l'utilizzo e la manutenzione devono avvenire solo in conformità alle istruzioni d'uso. Se l'apparecchio è dotato di ruote, bloccare sempre i freni prima di utilizzare il caminetto. Collocare l'apparecchio ad una distanza minima di sicurezza da materiali infiammabili di 2 mt. Solo per uso decorativo e domestico. Tenere lontano dai bambini. Camino con alimentazione a bioetanolo. Peso dell'apparecchio: 1 Kg. Assicurarsi che l'apparecchio sia utilizzato su superfici che possano sopportarne il peso. Le prese d'aria e quelle di ventilazione non devono essere protette o ostruite. Non appoggiare oggetti infiammabili sopra l'apparecchio. Tenere vicino alla zona in cui è utilizzato il camino adeguati dispositivi antincendio. Se munito di ruote, l'apparecchio non deve essere spostato durante il funzionamento. Non apportare modifiche all'apparec-

chio. Utilizzare solo ricambi del fabbricante. Le superfici esterne si riscaldano durante il funzionamento. Non toccare e prestare attenzione. Il funzionamento di più apparecchi è consentito solo se la potenza erogata è uguale o inferiore a 4.5 KwA ed è garantita adeguata ventilazione del locale. Non adatto per il funzionamento continuo. Non lasciare mai l'apparecchio incustodito durante il funzionamento e/o quando la fiamma è accesa. Riporre in area sicura. Eventuali fuoriuscite di combustibile devono essere rimosse prima di accendere l'apparecchio.



MANUALE D'USO

L'uso di questo apparecchio è destinato a persone adulte. Prima dell'utilizzo verificare che l'apparecchio non presenti rotture o segni di usura tali da compromettere l'utilizzo in sicurezza.

Utilizzare esclusivamente bioetanolo. Non utilizzare benzina o petrolio. Per garantire le condizioni minime di sicurezza e non superare il livello massimo di emissioni, attenersi a quanto riportato nelle seguenti istruzioni. Utilizzare esclusivamente in locali ben ventilati. Non versare mai combustibile nell'apparecchio quando è

in funzione o quando è ancora caldo. Non riempire mai in eccesso il serbatoio del combustibile e asciugare con cura eventuali fuoriuscite di combustibile prima di accendere l'apparecchio. Utilizzare esclusivamente in luoghi privi di correnti d'aria. Non accendere mai l'apparecchio quando è caldo. Non spostare mai l'apparecchio mentre è in funzione. Non lasciare mai bambini piccoli o animali da compagnia incustoditi in prossimità di un apparecchio acceso. Procedere regolarmente alla sua pulizia, utilizzando un panno morbido inumidito con acqua. Non usare prodotti chimici o spugne abrasive. L'installazione, l'utilizzo e la manutenzione devono avvenire solo in conformità alle istruzioni d'uso. Se l'apparecchio è dotato di ruote, bloccare sempre i freni prima di utilizzare il caminetto. Collocare l'apparecchio ad una distanza minima di sicurezza da materiali infiammabili di 2 mt. Solo per uso decorativo e domestico. Tenere lontano dai bambini. Camino con alimentazione a bioetanolo. Peso dell'apparecchio: 1 Kg. Assicurarsi che l'apparecchio sia utilizzato su superfici che possano sopportarne il peso. Le prese d'aria e quelle di ventilazione non devono essere protette o ostruite. Non appoggiare oggetti infiammabili sopra l'apparecchio. Tenere vicino alla zona in cui è utilizzato il camino adeguati dispositivi antincendio. Se munito di ruote, l'apparecchio non deve essere spostato durante il funzionamento. Non apportare modifiche all'apparecchio. Utilizzare solo ricambi del fabbricante. Le superfici esterne si riscaldano durante il funzionamento. Non toccare e prestare attenzione. Il funzionamento di più apparecchi è consentito solo se la potenza erogata è uguale o inferiore a 4.5 KwA ed è garantita adeguata ventilazione del locale. Non adatto per il funzionamento continuo. Non lasciare mai l'apparecchio incustodito durante il funzionamento e/o quando la fiamma è accesa. Riporre in area sicura. Eventuali fuoriuscite di combustibile devono essere rimosse prima di accendere l'apparecchio.

a

GUIDA ALLA SOLUZIONE DEI PROBLEMI

SE IL BIOCAMINO NON SI ACCENDE:

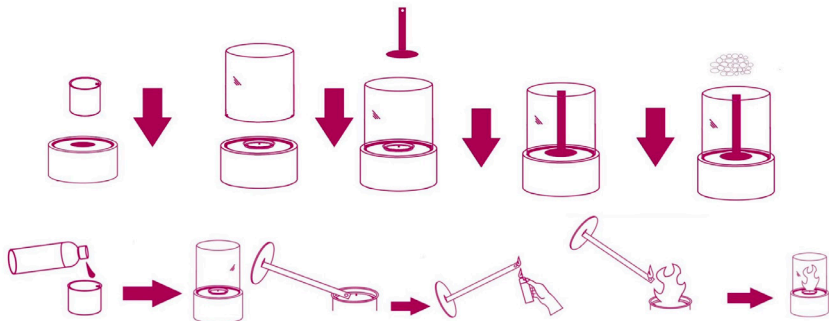
L'accendino potrebbe non funzionare correttamente.
Il livello di bioetanolo potrebbe non essere sufficiente.
Il combustibile utilizzato non è bioetanolo.

SE IL BIOCAMINO PRODUCE FUMO:

L'apparecchio potrebbe essere sporco.
Potrebbero esserci dei residui nel bruciatore.
Il combustibile utilizzato non è bioetanolo.

SE FIAMMA SI SPESGNE:

Il combustibile utilizzato non è sufficiente.
Il bruciatore è sporco.



E - CHIMENEA DE BIOETANOL

Capacidad del quemador: 125 ml

Distancia de materiales y objetos combustibles: 2 m

Volumen mínimo de la habitación: 60 m³

Cumple con la norma UNI EN 16647:2016

No apto para el funcionamiento continuo. Utilizar únicamente con el combustible previsto. Para utilizar en los ambientes indicados en el manual. Lea estas advertencias y las instrucciones contenidas en el interior, antes de la instalación y uso del aparato. Atención a las superficies calientes

No ponga nada encima del aparato. Solo para uso decorativo y doméstico. Utilizar únicamente con el combustible indicado en el manual. Utilizar en una habitación ventilada, siguiendo las instrucciones del fabricante. Nunca vierta combustible en un aparato caliente o en llamas. Nunca llene demasiado el aparato y seque bien el combustible derramado antes de encender la unidad. Utilizar únicamente en espacios libres de corrientes de aire. Nunca encienda el aparato caliente. Nunca desplace el aparato mientras está funcionando. Nunca deje a los niños y las mascotas sin vigilancia cerca de un aparato encendido o caliente.

ADVERTENCIAS DE SEGURIDAD

El uso de este aparato está destinado a personas adultas. Antes del uso, compruebe que el aparato no presenta roturas ni signos de desgaste que puedan comprometer el uso seguro.

Utilice únicamente bioetanol. No utilice gasolina ni petróleo. Para garantizar las condiciones mínimas de seguridad y no exceder el nivel máximo de emisiones, atégase a las siguientes instrucciones. Utilícelo únicamente en lugares ventilados. Nunca vierta combustible en el aparato cuando esté en funcionamiento o todavía caliente. Nunca llene demasiado el depósito de combustible y seque cuidadosamente cualquier derrame de combustible antes de encender el aparato. Utilícelo únicamente en espacios libres de corrientes de aire. Nunca encienda el aparato cuando está caliente. Nunca desplace el aparato mientras está funcio-

nando. Nunca deje a los niños pequeños o a las mascotas sin vigilancia cerca de un aparato encendido. Proceda a limpiarlo con regularidad, utilizando un paño suave humedecido con agua. No utilice productos químicos ni esponjas abrasivas. La instalación, uso y mantenimiento deben realizarse únicamente de conformidad con las instrucciones de uso. Si el aparato está equipado con ruedas, bloquee siempre los frenos antes de utilizar la chimenea. Coloque el aparato a una distancia mínima de seguridad de 2 m de materiales inflamables. Solo para uso decorativo y doméstico. Mantener lejos del alcance de los niños. Chimenea alimentada con bioetanol. Peso del aparato: 1 kg. Asegúrese de que el aparato se utilice en superficies que puedan soportar su peso. Las tomas de aire y de ventilación no deben estar protegidas ni obstruidas. No apoye objetos inflamables encima del aparato. Cerca de la zona donde se utiliza la chimenea tenga dispositivos de protección contra incendios adecuados. Si está equipado con ruedas, el aparato no debe desplazarse durante su funcionamiento. No realice modificaciones en el aparato. Utilice únicamente piezas de repuesto del fabricante. Las superficies exteriores se calientan durante el funciona-

miento. No las toque y preste atención. Se permite el funcionamiento de más aparatos solo si su potencia es igual o inferior a 4,5 kW y se garantiza una adecuada ventilación de la habitación. No apto para el funcionamiento continuo. Nunca deje el aparato sin vigilancia durante su funcionamiento y/o cuando la llama está encendida. Guárdelo en una zona segura. Cualquier derrame de combustible debe retirarse antes de encender el aparato.



MANUAL DEL USUARIO

Lea atentamente las instrucciones y las etiquetas antes de utilizar bioetanol. Instale el aparato sobre una superficie horizontal plana, lisa y estable y asegurarse de que no existen riesgos de vuelco o caída. Utilizar en habitaciones con pisos de cerámica, gres o piedra y techos de hormigón. No utilizar en ambientes inflamables y/o sobre superficies inflamables. No fijar a la pared. Utilizar únicamente en lugares bien ventilados. Para garantizar las condiciones mínimas de seguridad y no exceder el correcto nivel máximo de emisiones, utilice únicamente el combustible en las cantidades indicadas. El bioetanol es un combustible de clase 3 y puede entrañar serios peligros si no se utiliza de acuerdo con las instrucciones y advertencias de seguridad. Mantener fuera del alcance de los animales y los niños. En caso de contacto directo con los ojos: aclarar inmediatamente con agua fría durante al menos 15 minutos. En caso de contacto con la ropa, lavar enseguida. En caso de ingesta, administrar agua o leche.

Si la persona que lo ha ingerido no está consciente, evitar la administración por vía oral y llamar inmediatamente al centro toxicológico más cercano. En caso de contacto con los piel: lavar con agua y jabón durante al menos 15 minutos. En caso de inhalación, salir al aire libre para respirar y consultar a un médico. Uso y almacenaje. Mantener alejado (al menos 2 metros) de calor, chispas, llamas abiertas o fuentes de ignición. Almacenar en cantidades que no excedan del límite máximo previsto en las disposiciones para el almacenamiento y lejos de la luz solar y de fuentes de calor. Almacenar en un lugar seco y a temperatura ambiente. Nunca abra el recipiente de combustible cerca de una llama abierta. Almacenar el combustible lejos de la luz solar directa, en un lugar limpio y seco. Aparato para uso doméstico. Inmediatamente después de su uso, el cristal protector podría estar todavía caliente. Espere a que se enfríe antes de tocarlo. Para apagar el aparato está terminantemente prohibido soplar y/o verter agua. No utilizar en sótanos y semisótanos. En caso de incendio, apagar con espuma, chorro de agua, polvo seco, extintor de CO₂. Asegúrese de tener dichos dispositivos (extintores) y colóquelos cerca de la zona donde se utiliza el aparato. Si el aparato está expuesto a corrientes de aire, puede haber riesgo de incendio. Almacenar lejos de corrientes de aire. Antes de llenar el quemador, apague el aparato y espere aproximadamente 60 minutos. Durante la fase de llenado, preste la máxima atención para que el bioetanol no rebese y no salga del quemador. Utilice el accesorio correspondiente para regular y apagar la llama. Utilizar en ambientes de al menos 60 m³ y con un suelo de al menos 20 m². Encendido y apagado. Llene el quemador por previamente llenado para iniciar la combustión. Utilice la parte ancha del gancho para apagar la llama del quemador. Para el montaje y el funcionamiento, siga las siguientes imágenes.

GUÍA PARA LA RESOLUCIÓN DE PROBLEMAS SI LA BIOCHIMENEA NO SE ENCIENDE:

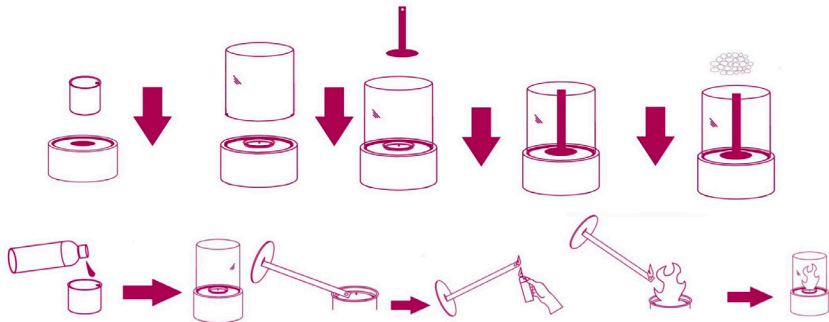
Puede que el encendedor no funcione correctamente.
Puede que el nivel de bioetanol no sea suficiente.
El combustible utilizado no es bioetanol.

SI LA BIOCHIMENEA PRODUCE HUMO:

Puede que el aparato esté sucio.
Puede que haya residuos en el quemador.
El combustible utilizado no es bioetanol.

SI LA LLAMA SE APAGA:

El combustible utilizado no es suficiente.
El quemador está sucio.



P - LAREIRA A BIOETANOL

Capacidade queimador: 125 ml

Distância dos materiais e dos objetos combustíveis: 2 mt

Volume mínimo do quarto: 60 m³

Não é adapta para o funcionamento contínuo. Utilize somente com o combustível indicado no manual. Deve ser utilizada nos ambientes indicados no manual. Leia as instruções antes da instalação e da utilização. Cuidado com as superfícies quentes. Não apoie nada sobre o aparelho.

Conforme a UNI EN 16647:2016

Não é adapta para o funcionamento contínuo. Utilize somente com o combustível previsto. Deve ser utilizada nos ambientes indicados no manual. Leia as presentes advertências e as instruções contidas em seu interior, antes da instalação e da utilização. Cuidado com as superfícies quentes. Não apoie nada sobre o aparelho. Somente para uso decorativo e doméstico. Utilize somente com o combustível indicado no manual. Utilize em um quarto ventilado em base às instruções do produtor. Nunca derrame combustível em um aparelho quente ou em chamas. Nunca encha excessivamente o aparelho e seque minuciosamente o combustível derramado antes de acionar o aparelho. Utilize somente em ambientes sem correntezas de ar. Nunca acenda o aparelho quente. Nunca desloque o aparelho enquanto ele estiver acionado. Nunca deixe as crianças e os animais domésticos sem supervisão perto de um aparelho ligado ou quente.

ADVERTÊNCIAS DE SEGURANÇA

O uso desse aparelho é destinado às pessoas adultas. Antes da utilização verifique se o aparelho não apresenta danificações ou sinais de desgaste que podem comprometer a utilização com segurança. Utilize exclusivamente com bioetanol. Não utilize gasolina ou petróleo. Para garantir as condições mínimas de segurança e não ultrapassar o nível máximo de emissões, observe o que está escrito nas seguintes instruções. Utilize exclusivamente em locais bem ventilados. Nunca derrame combustível no aparelho quando ele estiver acionado ou quando ele ainda estiver quente. Nunca encha excessivamente o tanque de combustível e seque minuciosamente eventuais vazamentos de combustível antes de

acionar o aparelho. Utilize exclusivamente em lugares sem correntezas de ar. Nunca acione o aparelho quando ele estiver quente. Nunca desloque o aparelho quando ele estiver acionado. Nunca deixe as crianças pequenas ou os animais domésticos sem supervisão em proximidade de um aparelho ligado. Proceda regularmente com a limpeza, utilizando um pano macio humedecido com água. Não utilize produtos químicos ou esponjas abrasivas. A instalação, a utilização e a manutenção devem ser realizadas somente em conformidade com as instruções de utilização. Se o aparelho possui rodas, bloqueie sempre os freios antes de utilizar a lareira. Posicione o aparelho com uma distância de segurança mínima dos materiais inflamáveis de 2 mt. Somente para uso decorativo e doméstico. Mantenha longe das crianças. Lareira com alimentação a bioetanol. Peso do aparelho: 1 Kg. Certifique-se se o aparelho será utilizado sobre superfícies que podem sustentar o peso. As entradas de ar e aquelas de ventilação não devem ser protegidas ou obstruídas. Não apoie objetos inflamáveis sobre o aparelho. Mantenha perto da área onde é utilizada a lareira dispositivos anti-incêndio adequados. Se o aparelho possui rodas, ele não

deve ser deslocado durante seu funcionamento. Não realize modificações ao aparelho. Utilize somente peças para trocas do fabricante. As superfícies externas se aquecem durante o funcionamento. Não toque e preste atenção. O funcionamento de mais que um aparelho é permitido somente se a potência fornecida é igual ou inferior aos 4.5 KwA e uma adequada ventilação é garantida no local. Não é adaptado ao funcionamento contínuo. Nunca deixe o aparelho sem supervisão durante o funcionamento e/ou quando a chama estiver acesa. Guarde em uma área segura. Eventuais vazamentos de combustível devem ser eliminados antes de acionar o aparelho.



MANUAL DE UTILIZAÇÃO

Leia atentamente as instruções e as etiquetas antes de utilizar o bioetanol. Instale o aparelho sobre superfícies horizontais planas, lisas e estáveis e verifique que não existam riscos de capotamento ou queda. Utilize em ambientes que possuem pisos de cerâmica, grés ou pedra e tetos de concreto. Não utilize em ambientes inflamáveis e/ou superfícies inflamáveis. Não fixe no muro. Utilize exclusivamente em locais bem ventilados. Para garantir as condições mínimas de segurança e não ultrapassar o nível máximo de emissões correto, utilize exclusivamente o combustível nas quantidades indicadas. O bioetanol é um combustível de classe 3 e pode representar um verdadeiro perigo se não for utilizado em conformidade com as instruções e as advertências de segurança. Mantenha fora do alcance dos animais e das crianças. Em caso de contato direto com os olhos: enxágue imediatamente com água fresca por pelo menos 15 minutos. Em caso de contato com as roupas, lave imediatamente. Em caso de ingestão, beba água ou leite. Se a pessoa que ingeriu não estiver consciente, evite dar qualquer coisa por via oral e procure imediatamente o centro antivenenos mais próximo. Em caso de contato com a pele: enxágue com água e sabão por pelo menos 15 minutos. Em caso de inalação, saia ao ar livre e respire e procure um médico.

Utilização e conservação. Mantenha longe (pelo menos 2 metros) do calor, faíscas, chamas livres ou fontes de acendimento. Guarde uma quantidade não superior aos limites máximos previstos pelas disposições normativas para a estocagem e protegido dos raios solares e das fontes de calor. Guarde sempre em um lugar seco e em temperatura ambiente. Nunca abra o contentor do combustível em proximidade de uma chama livre. Guarde o combustível longe da luz solar direta, em ambientes secos limpos. Aparelho para uso doméstico. Logo após a utilização, o vidro de proteção pode estar ainda quente. Aguarde seu esfriamento antes de tocá-lo. Para desligar o aparelho é absolutamente proibido assoprar e/ou jogar água. Não utilize em subsolos e porões. Para apagar eventuais incêndios, utilize espuma, jato de água, pó seco, extintor CO2. Equipe-se com tais dispositivos (extintores) e guarde-os perto da área onde é utilizado o aparelho. Se o aparelho for exposto às correntezas de ar, podem ocorrer riscos de incêndios. Guarde longe de correntezas de ar. Antes de encher o queimador, desligue o aparelho e aguarde aproximadamente 60 minutos. Durante a fase de enchimento preste a máxima atenção para que o bioetanol não transborde e não vaze do queimador. Utilize o depósito acessório para regular e apagar a chama. Utilize em ambientes de pelo menos 60 m³ e com piso de pelo menos 20 m². Acionamento e desligamento. Encha o queimador com o bioetanol. Molhe a parte mais estreita do gancho no bioetanol que foi derramado precedentemente. Acenda uma pequena chama na extremidade do gancho com um isqueiro. Aproxime a chama ao queimador enchido em precedência. Para iniciar a combustão. Utilize a parte larga do gancho para apagar a chama do queimador. Para a montagem e o funcionamento siga as imagens aqui em seguida.

GUIA PARA A SOLUÇÃO DOS PROBLEMAS

SE A BIOLAREIRA NÃO SE ACENDE:

O isqueiro pode não estar funcionando corretamente.

O nível do bioetanol pode não ser suficiente.

O combustível utilizado não é bioetanol.

SE A BIOLAREIRA PRODUZ FUMAÇA:

O aparelho pode estar sujo.

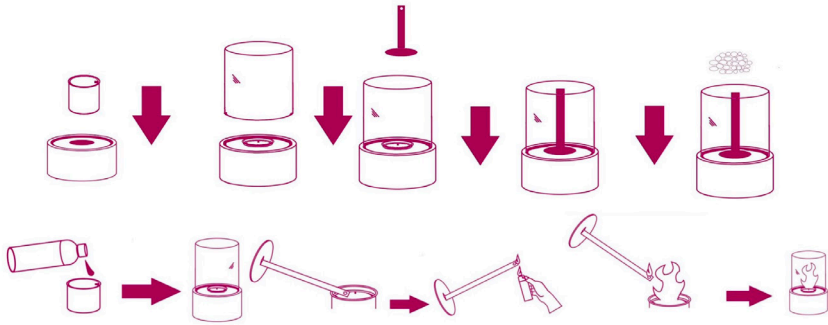
No queimador podem se encontrar resíduos.

O combustível utilizado não é bioetanol.

SE A CHAMA SE APAGA:

O combustível utilizado não é suficiente.

O queimador está sujo.



GR - Τζάκι βιοαιθανόλης

Χωρητικότητα καυστήρα: 125 ml

Απόσταση από εύφλεκτα υλικά και αντικείμενα: 2 μέτρα

Ελάχιστος όγκος δωματίου: 60 m³

Σύμφωνα με το UNI EN 16647: 2016

Δεν είναι κατάλληλο για συνεχή λειτουργία. Να χρησιμοποιείτε μόνο με το καθορισμένο καύσιμο. Για χρήση σε χώρους που αναφέρονται στο εγχειρίδιο. Διαβάστε αυτές τις προειδοποιήσεις και τις οδηγίες που εσωκλείονται, πριν από την εγκατάσταση και τη χρήση. Προσοχή στις ζεστές επιφάνειες

Μην τοποθετείτε τίποτα πάνω από τη συσκευή. Μόνο για διακοσμητική και οικιακή χρήση. Χρησιμοποιείτε μόνο με το καύσιμο που καθορίζεται στο εγχειρίδιο. Χρησιμοποιήστε το σε αεριζόμενο δωμάτιο σύμφωνα με τις οδηγίες του κατασκευαστή. Ποτέ μην ρίχνετε καύσιμο πάνω σε ζεστή ή αναμμένη συσκευή. Μην γεμίζετε ποτέ υπερβολικά τη συσκευή και στεγνώνετε προσεκτικά το χυμένο καύσιμο πριν ενεργοποιήσετε τη συσκευή. Να χρησιμοποιείται μόνο σε περιβάλλοντα χωρίς ρεύματα αέρα. Ποτέ μην ανάβετε τη συσκευή ενώ είναι ακόμη ζεστή. Ποτέ μην τη μετακινείτε ενώ βρίσκεται σε λειτουργία. Ποτέ μην αφήνετε παιδιά και κατοικίδια χωρίς επίβλεψη κοντά σε μια αναμμένη συσκευή ή που καίει.

ΠΡΟΕΙΔΟΠΟΙΗΣΕΙΣ ΑΣΦΑΛΕΙΑΣ

Η χρήση αυτής της συσκευής προορίζεται για ενήλικες. Πριν από τη χρήση, βεβαιωθείτε ότι η συσκευή δεν παρουσιάζει θραύσης ή σημάδια φθοράς που να θέτουν σε κίνδυνο την ασφαλή χρήση της.

Να χρησιμοποιείτε αποκλειστικά και μόνο βιοαιθανόλη. Μην χρησιμοποιείτε βενζίνη ή πετρέλαιο. Για να διασφαλίσετε τις ελάχιστες συνθήκες ασφαλείας και για να μην υπερβείτε το μέγιστο επίπεδο εκπομπών,

ακολουθήστε τις παρακάτω οδηγίες. Να τη χρησιμοποιείτε μόνο σε καλά αεριζόμενους χώρους. Ποτέ μην ρίχνετε καύσιμο στη συσκευή όταν λειτουργεί ή όταν είναι ακόμα ζεστή. Μην γεμίζετε ποτέ υπερβολικά το ρεζερβουάρ καυσίμου και να σκουπίζετε προσεκτικά τυχόν χυμένο καύσιμο προτού ανάψετε τη συσκευή. Να χρησιμοποιείτε μόνο σε μέρη χωρίς ρεύματα αέρα. Ποτέ μην ανάβετε τη συσκευή όταν είναι ακόμη ζεστή. Μην μετακινείτε ποτέ τη συσκευή ενώ βρίσκεται σε λειτουργία. Ποτέ μην αφήνετε μικρά παιδιά ή κατοικίδια χωρίς επίβλεψη κοντά σε μια συσκευή που είναι ενεργοποιημένη. Να την καθαρίζετε τακτικά, χρησιμοποιώντας ένα μαλακό πανί βρεγμένο με νερό. Μην χρησιμοποιείτε χημικά ή λειαντικά σφουγγάρια. Η εγκατάσταση, η χρήση και η συντήρηση πρέπει να πραγματοποιούνται μόνο σύμφωνα με τις οδηγίες χρήσης. Εάν η συσκευή

είναι εξοπλισμένη με τροχούς, να κλειδώνετε πάντα τα φρένα πριν χρησιμοποιήσετε το τζάκι. Τοποθετήστε τη συσκευή σε ελάχιστη απόσταση ασφαλείας από εύφλεκτα υλικά 2 μέτρων. Μόνο για διακοσμητική και οικιακή χρήση. Κράτησέ τη μακριά από παιδιά. Τζάκι που τροφοδοτείται από βιοαιθανόλη. Βάρος της συσκευής: 1 κιλό Βεβαιωθείτε ότι η συσκευή χρησιμοποιείται πάνω σε επιφάνειες που μπορούν να αντέξουν το βάρος της. Η είσοδος αέρα και τα ανοίγματα εξαερισμού δεν πρέπει να καλύπτονται ή να εμποδίζονται. Μην τοποθετείτε εύφλεκτα αντικείμενα πάνω από τη συσκευή. Να φυλάσσετε επαρκή εξοπλισμό πυρόσβεσης κοντά στην περιοχή όπου χρησιμοποιείται το τζάκι. Εάν είναι εξοπλισμένο με τροχούς, η συσκευή δεν πρέπει να μετακινείται κατά τη λειτουργία της. Μην κάνετε αλλαγές στη συσκευή. Να χρησιμοποιείτε μόνο ανταλλακτικά από τον κατασκευαστή. Οι εξωτερικές επιφάνειες θερμαίνονται κατά τη λειτουργία. Μην τις αγγίζετε και να προσέχετε. Η λειτουργία πολλών συσκευών επιτρέπεται μόνο εάν η εκπεμπόμενη ισχύς είναι ίση ή μικρότερη από 4,5 KwA και είναι εγγυημένος ο επαρκής αερισμός του χώρου. Δεν είναι κατάλληλη για συνεχή

λειτουργία. Μην αφήνετε ποτέ τη συσκευή χωρίς επίβλεψη κατά τη λειτουργία και / ή όταν η φλόγα είναι αναμμένη. Να φυλάσσετε σε ασφαλή χώρο. Οποιοδήποτε χυμένο καύσιμο πρέπει να απομακρυνθεί πριν ενεργοποιήσετε τη συσκευή.



ΕΓΧΕΙΡΙΔΙΟ ΧΡΗΣΗΣ

Διαβάστε προσεκτικά τις οδηγίες και τις ετικέτες πριν χρησιμοποιήσετε τη βιοαιθανόλη. Τοποθετήστε τη συσκευή σε επίπεδες, λείες και σταθερές οριζόντιες επιφάνειες και βεβαιωθείτε ότι δεν υπάρχει κίνδυνος ανατροπής ή πτώσης. Χρησιμοποιήστε τη σε περιβάλλοντα με δάπεδα κεραμικά, με γρανιτοπλακίδια ή πέτρινα και οροφές από μπετόν. Μην τη χρησιμοποιείτε σε εύφλεκτα περιβάλλοντα και / ή πάνω σε εύφλεκτες επιφάνειες. Μην τη στερεώνετε στον τοίχο. Χρησιμοποιήστε τη μόνο σε καλά αεριζόμενους χώρους. Για να εξασφαλίσετε τις ελάχιστες συνθήκες ασφαλείας και για να μην υπερβείτε το επιτρεπτό μέγιστο επίπεδο εκπομπών, χρησιμοποιήστε το καύσιμο μόνο στις αναφερόμενες ποσότητες. Η βιοαιθανόλη είναι ένα καύσιμο κατηγορίας 3 και μπορεί να αποτελέσει πραγματικό κίνδυνο εάν δεν χρησιμοποιηθεί σύμφωνα με τις οδηγίες και τις προειδοποιήσεις ασφαλείας. Κρατήστε τη μακριά από ζώα και παιδιά. Σε περίπτωση άμεσης επαφής με τα μάτια: ξεπλύνετε αμέσως με νερό για τουλάχιστον 15 λεπτά. Σε περίπτωση επαφής με ρούχα, πλύνετε αμέσως. Σε περίπτωση κατάποσης, δώστε νερό ή γάλα. Εάν το άτομο που το έχει καταπιεί είναι αναισθητό, αποφύγετε οποιαδήποτε χορήγηση από το στόμα και καλέστε αμέσως το πλησιέστερο κέντρο δηλητηριάσεων. Σε περίπτωση επαφής με το δέρμα: ξεπλύνετε με σαπούνι και νερό για τουλάχιστον 15 λεπτά. Σε περίπτωση εισπνοής, βγείτε έξω για να αναπνεύσετε καθαρό αέρα και ζητήστε ιατρική βοήθεια. Χρήση και αποθήκευση. Κρατήστε τη μακριά (τουλάχιστον 2 μέτρα) από θερμότητα, σπινθήρες, ανοιχτές φλόγες ή πηγές ανάφλεξης. Να φυλάσσεται σε ποσότητες που δεν υπερβαίνουν τα μέγιστα όρια που καθορίζονται από τις κανονιστικές διατάξεις για την αποθήκευση και μακριά από το φως του ήλιου και τις πηγές θερμότητας. Να φυλάσσεται πάντα σε ξηρό μέρος σε θερμοκρασία καμιάτου. Ποτέ μην ανοίγετε το δοχείο καυσίμου κοντά σε ανοιχτή φλόγα. Να αποθηκεύετε τα καύσιμα μακριά από το άμεσο ηλιακό φως, σε καθαρούς και στεγνούς χώρους. Συσκευή για οικιακή χρήση. Άμεσως μετά τη χρήση, το προστατευτικό γυαλί μπορεί να είναι ακόμη ζεστό. Περιμένετε να κρυώσει πριν το αγγίξετε. Για να απενεργοποιήσετε τη συσκευή, απαγορεύεται απολύτως να φυσήξετε ή / και να ρίξετε νερό. Μην τη χρησιμοποιείτε σε υπόγεια και ημιυπόγεια. Για να σβήσετε τυχόν πυρκαγιές, χρησιμοποιήστε αφρό, νερό σε πίεση, σκόνη πυρόσβεσης, πυροσβεστήρα CO2. Εφοδιαστείτε με αυτές τις συσκευές (πυροσβεστήρες) και αποθηκεύετε τις κοντά στην περιοχή όπου χρησιμοποιείται η συσκευή. Εάν η συσκευή εκτίθεται σε ρεύματα αέρα, ενδέχεται να υπάρχει κίνδυνος πυρκαγιάς. Τοποθετήστε την μακριά από τα ρεύματα αέρα. Πριν γεμίσετε τον καυστήρα, απενεργοποιήστε τη συσκευή και περιμένετε περίπου 60

λεπτά. Κατά τη φάση πλήρωσης, δώστε τη μέγιστη προσοχή ώστε η βιοαιθανόλη να μην ξεχειλίζει και να μην ξεφύγει από τον καυστήρα. Χρησιμοποιήστε το κατάλληλο εξάρτημα για να ρυθμίσετε και να σβήσετε τη φλόγα. Χρήση σε δωμάτια τουλάχιστον 60m³ και με επιφάνεια τουλάχιστον 20m². Ενεργοποίηση και απενεργοποίηση. Γεμίστε τον καυστήρα με βιοαιθανόλη. Βυθίστε το στενότερο μέρος της λαβής στην προηγούμενος χυθείσα βιοαιθανόλη. Ανάψτε μια μικρή φλόγα στο άκρο της λαβής με έναν αναπτήρα. Φέρτε τη φλόγα κοντά στον προηγούμενος γεμισμένο καυστήρα για να ξεκινήσετε την καύση. Χρησιμοποιήστε το μεγάλο μέρος της λαβής για να σβήσετε τη φλόγα του καυστήρα. Για τη συναρμολόγηση και τη λειτουργία, ακολουθήστε τις παρακάτω εικόνες.

ΟΔΗΓΟΣ ΕΠΙΛΥΣΗΣ ΠΡΟΒΛΗΜΑΤΩΝ

ΕΑΝ ΤΟ ΒΙΟΤΖΑΚΙ ΔΕΝ ΕΝΕΡΓΟΠΟΙΗΤΕ:

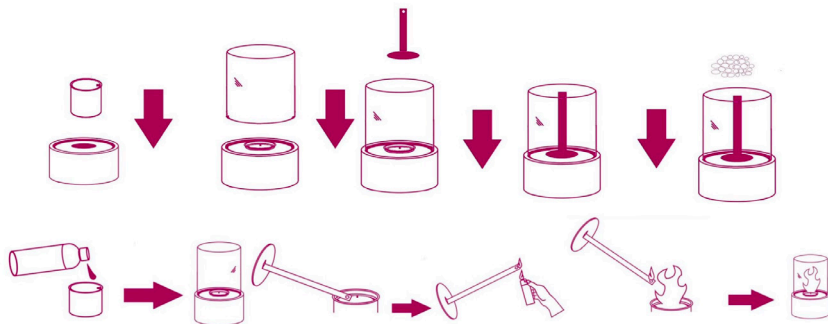
Ο αναπτήρας μπορεί να μην λειτουργεί σωστά. Το επίπεδο βιοαιθανόλης μπορεί να μην είναι επαρκές. Το καύσιμο που χρησιμοποιείται δεν είναι βιοαιθανόλη.

ΕΑΝ ΤΟ ΒΙΟΤΖΑΚΙ ΒΓΑΖΕΙ ΚΑΠΝΟ:

Η συσκευή μπορεί να είναι βρώμικη. Ενδέχεται να υπάρχουν υπολείμματα στον καυστήρα. Το καύσιμο που χρησιμοποιείται δεν είναι βιοαιθανόλη.

ΕΑΝ Η ΦΛΟΓΑ ΣΒΗΝΕΙ:

Το καύσιμο που χρησιμοποιείται δεν είναι αρκετό. Ο καυστήρας είναι βρώμικος.



HR-KAMIN NA BIOETANOL

Kapacitet plamenika: 125 ml

Udaljenost od zapaljivih materijala i predmeta: 2 metra

Minimalna zapremina prostorije: 60 m³

U skladu s UNI EN 16647: 2016

Nije prikladno za kontinuirani rad. Koristite samo s navedenim gorivom. Za uporabu u okruženjima naznačenim u priručniku. Prije instalacije i uporabe pročitajte ova upozorenja i upute sadržane u istim. Čuvajte se vrućih površina

Ne stavljajte ništa na uređaj. Samo za dekorativnu i kućnu upotrebu. Koristite samo s gorivom navedenim u priručniku. Koristite u prozračenoj sobi prema uputama proizvođača. Nikada nemojte ulijevati gorivo u vrući uređaj koji gori. Nikada nemojte previše napuniti uređaj i pažljivo osušite proliveno gorivo prije uključivanja uređaja. Koristite samo u okruženjima bez propuha. Nikada ne palite vrući uređaj. Nikada se ne mičite dok radi. Djecu i kućne ljubimce nikada ne ostavljajte bez nadzora u blizini uključenog ili vrućeg uređaja.

SIGURNOSNA UPOZORENJA

Korištenje ovog uređaja namijenjeno je odraslima. Prije uporabe provjerite ima li uređaj lomova ili znakova trošenja koji bi mogli ugroziti sigurnu uporabu.

Koristite samo bioetanol. Ne upo-

trebljavajte benzin ili naftu. Slijedite upute u nastavku kako biste osigurali minimalne sigurnosne uvjete i ne prešli maksimalnu razinu emisije. Koristite samo u dobro prozračenim prostorima. Nikada ne ulivajte gorivo u uređaj dok radi ili kada je još vruć. Nikada nemojte previše napuniti spremnik za gorivo i pažljivo obrišite proliveno gorivo prije uključivanja uređaja. Koristite samo na mjestima bez propuha. Uređaj nikada ne palite kad je vruć. Uređaj nikada ne pomičite dok radi. Nikada nemojte ostavljati malu djecu ili kućne ljubimce bez nadzora u blizini uključenog uređaja. Redovito ga čistite mekom krpom navlaženom vodom. Ne kori-

stite kemikalije ili abrazivne spužve. Instalacija, uporaba i održavanje smiju se odvijati samo u skladu s uputama za uporabu. Ako je uređaj opremljen kotačima, uvijek blokirajte kočnice prije upotrebe kamina. Uređaj postavite na minimalnu sigurnosnu udaljenost od zapaljivih materijala od 2 metra. Samo za dekorativnu i kućnu upotrebu. Držati podalje od djece. Kamin na bioetanol. Težina uređaja: 1 kg. Pazite da se uređaj koristi na površinama koje mogu izdržati njegovu težinu. Izlazi za zrak i ventilaciju ne smiju biti zaštićeni ili začepljeni. Ne stavljajte zapaljive predmete na vrh uređaja. Držite odgovarajuću vatrogasnu opremu u blizini područja na kojem se koristi kamin. Ako je opremljen kotačima, uređaj se tijekom rada ne smije pomicati. Nemojte mijenjati uređaj. Koristite samo rezervne dijelove proizvođača. Vanjske se površine zagrijevaju tijekom rada. Ne dirajte i obratite pažnju. Rad nekoliko uređaja dopušten je samo ako je isporučena snaga jednaka ili manja od 4,5 KwA i zajamčena je odgovarajuća ventilacija prostorije. Nije prikladno za kontinuirani rad. Uređaj nikada ne ostavljajte bez nadzora tijekom rada i / ili kad gori plamen. Čuvati na sigurnom mjestu. Svako proliveno gorivo mora se ukloniti prije uključivanja uređaja.



KORISNIČKI PRIRUČNIK

Prije upotrebe bioetanola pažljivo pročitajte upute i naljepnice. Stavite uređaj na ravne, glatke i stabilne vodoravne površine i pobrinite se da ne postoji rizik od prevrtanja ili pada. Koristite u okruženjima s keramičkim, kamenim ili kamenim podovima i betonskim stropovima. Ne upotrebljavati u zapaljivom okruženju i / ili na zapaljivim površinama. Ne učvršćujte na zid. Koristite samo u dobro prozračenim prostorima. Da biste osigurali minimalne sigurnosne uvjete i ne prekoračili ispravnu maksimalnu razinu emisija, koristite samo gorivo u naznačenim količinama. Bioetanol je gorivo klase 3 i može predstavljati stvarnu opasnost ako se ne koristi u skladu s uputama i sigurnosnim upozorenjima. Držite izvan dohvata životinja i djece. U slučaju izravnog kontakta s očima: odmah ispirati slatkom vodom najmanje 15 minuta. U slučaju dodira s odjećom, odmah operite. Ako se proguta, dajte vodu ili mlijeko. Ako je osoba koja je progutala onesviještena, izbjegavajte oralnu primjenu i odmah nazovite najbliži centar za otrove. U slučaju dodira s kožom: ispirati vodom i sapunom najmanje 15 minuta. U slučaju udisanja, izadište vani disati i potražite liječničku pomoć. Korištenje i čuvanje. Držati podalje (najmanje 2 metra) od vrućine, iskri, otvorenog plamena ili izvora paljenja. Skladištiti u količinama koje ne prelaze maksimalne granice utvrđene regulatornim odredbama za skladištenje i dalje od sunčeve svjetlosti i izvora topline. Uvijek čuvajte na suhom mjestu na sobnoj temperaturi. Nikada ne otvarajte spremnik za gorivo u blizini otvorenog plamena. Skladištite gorivo izvan izravne sunčeve svjetlosti u čistim suhim okruženjima. Uređaj za kućnu upotrebu. Neposredno nakon uporabe zaštitno staklo može biti još vruće. Pričekajte da se ohladi prije nego što ga dodirnete. Da biste isključili uređaj, apsolutno je zabranjeno puhati i / ili bacati vodu. Ne koristiti u podrumima i šupama. Za gašenje požara upotrijebite pjenu, miaz vode, prah za gašenje, CO2 aparat za gašenje. Donesite ove uređaje (uređaje za gašenje požara) i spremite ih blizu mjesta na kojem se uređaj koristi. Ako je aparat izložen propuhu, postoji opasnost od požara. Čuvati dalje od propuha. Prije punjenja plamenika isključite uređaj i pričekajte oko 60 minuta. Tijekom faze punjenja obratite najveću pažnju kako se bioetanol ne bi prelijevao i ne bi izlazio iz plamenika. Koristite odgovarajući pribor za podešavanje i gašenje plamena. Koristite u sobama od najmanje 60m³ i s podom od najmanje 20m². Uključivanje i isključivanje. Plamenik napunite bioetanolom. Umočite najuži dio hvataljke u prethodno uliveni bioetanol. Upalite upaljačem mali plamen na kraju hvataljke. Donesite plamen na prethodno napunjenu plamenik da započne izgaranje. Upotrijebite veliki dio hvataljke za gašenje plamena plamenika. Za sastavljanje i funkcioniranje slijedite donje slike.

VODIČ ZA RJEŠAVANJE PROBLEMA

AKO BIO-KAMIN NE SVIJETLI:

Upaljač možda ne funkcionira ispravno. Razina bioetanola možda nije dovoljna. Gorivo koje se koristi nije bioetanol.

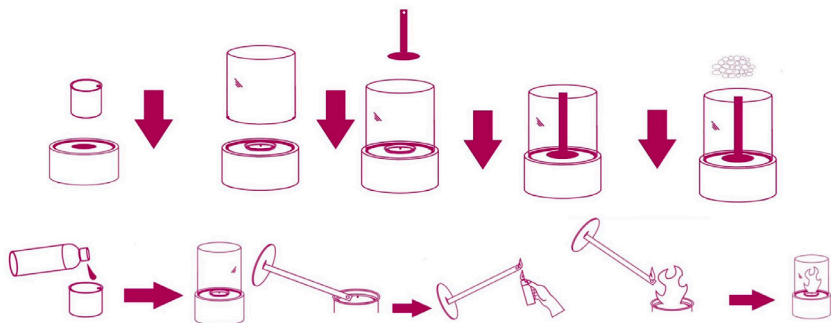
AKO BIO-KAMIN PROIZVODI DIM:

Uređaj je možda prljav. U plameniku mogu biti ostaci. Gorivo koje se koristi nije bioetanol.

AKO PLAMEN UGASI:

Upotrijebljeno gorivo nije dovoljno.

Plamenik je prljav.



Art. 586210

Importato e fabbricato da: General Trade spa
Via Giuseppe Cassano Z.I. Km 2,200 - 74015
Martina Franca (TA) ITALY - www.generaltrade.it
Prodotto di provenienza Extra-UE