



# Swining-Air

75 W

ISTRUZIONI D'USO



## AVVERTENZE DI SICUREZZA



Prima dell'uso, leggere queste avvertenze e istruzioni e conservare per futuri riferimenti. La mancata osservanza dei presenti avvisi e istruzioni potrebbe causare scosse elettriche, incendi e/o infortuni gravi. Quando si usano apparecchi alimentati elettricamente, osservare sempre le normali precauzioni di sicurezza per ridurre il rischio di incendio, scosse elettriche, lesioni personali e danni materiali.

L'apparecchio è destinato a essere utilizzato nelle applicazioni domestiche e similari ed in particolare nelle zone per cucinare riservate al personale nei negozi, negli uffici e negli altri ambienti professionali; nelle fattorie; da parte di clienti di alberghi, motel, e altri ambienti a carattere residenziale; negli ambienti tipo bed and breakfast. Non adatto per uso professionale. Non utilizzare l'apparecchio per usi diversi da quello per cui è concepito. Qualsiasi utilizzo diverso da quello indicato è da considerarsi improprio e pericoloso ed espone l'utilizzatore a rischi di natura elettrica e a danni alle persone. Allorché si decida di smaltire come rifiuto questo apparecchio, si raccomanda di renderlo inoperante tagliandone il cavo di ali-

mentazione. Prima di collegare l'apparecchio alla rete di alimentazione, controllare che la tensione indicata sui dati tecnici corrisponda a quella della rete locale e non utilizzare prese o prolunghette elettriche non compatibili con quanto indicato nei dati tecnici. Non utilizzare l'apparecchio se il cavo, la spina o alcune sue parti risultano danneggiate. Assicurarsi che il cavo di alimentazione sia adeguatamente tenuto lontano dall'apparecchio e non venga in contatto con le parti calde dello stesso o pressato su bordi o spigoli taglienti. Non scollegare mai l'apparecchio tirando il cavo. Dopo aver utilizzato l'apparecchio, scollegare il filo conduttore dalla fonte elettrica e attendere che si raffreddi prima di riporlo a posto e di procedere alla sua pulizia. Tutte le riparazioni, compresa la (eventuale) la sostituzione del cavo di alimentazione, devono essere eseguite solamente da tecnici autorizzati ed esperti, in modo da prevenire ogni rischio. Non avvolgere mai il cavo di alimentazione attorno alla mano quando l'apparecchio è connesso alla rete elettrica. In caso di temporale, scollegare il cavo di alimentazione dalla presa di corrente. Distendere completamente il cavo prima dell'utilizzo. Non tirare o trasportare l'apparecchio per

mezzo del filo di alimentazione. Non usare il filo di alimentazione come manico. Non tirare il filo di alimentazione attorno ad angoli aguzzi e non appoggiarlo su superfici calde. Conservare il presente libretto d'uso sicuro, insieme alle istruzioni, per l'intera durata di vita dell'apparecchio, a scopo di consultazione. In caso di cessione dell'apparecchio a terzi, consegnare anche l'intera documentazione. Se nella lettura di questo libretto di istruzioni d'uso alcune parti risultassero di difficile comprensione o se sorgessero dubbi, prima di utilizzare il prodotto contattare l'azienda all'indirizzo indicato.



## **ATTENZIONE!**

Controllare periodicamente il corretto serraggio delle eventuali viti presenti, lo stato di usura dell'apparecchio ed accertarsi del suo corretto funzionamento. L'utilizzo di accessori non consigliati o non forniti dal costruttore dell'apparecchio può comportare rischi di incendio, shock elettrico o danni a persone. Scollegare sempre l'apparecchio dall'alimentazione se lasciato incustodito e prima di montarlo, smontarlo, pulirlo o mantenerlo. Non lasciare l'apparecchio esposto ad agenti atmo-

sferici (pioggia, sole, ecc.). Non usare l'apparecchio all'aperto. Non lasciare incustodito l'apparecchio mentre è collegato alla rete elettrica. Non utilizzare l'apparecchio in caso di mani bagnate o piedi bagnati o nudi.



## **ATTENZIONE!**

Pericolo di soffocamento. Gli elementi dell'imballaggio non devono essere lasciati alla portata dei bambini in quanto potenziali fonti di pericolo. Tenere il sacchetto di plastica lontano dalla portata di bambini. Non è un giocattolo. Durante l'utilizzo assicurarsi che i bambini non vengano a contatto con l'apparecchio. Se il cavo flessibile esterno di questo apparecchio è danneggiato, deve essere sostituito esclusivamente dal costruttore, dal suo servizio di assistenza, o da personale qualificato equivalente, al fine di evitare pericoli. Questo apparecchio può essere utilizzato da bambini di età pari o superiore a 8 anni e da persone con capacità fisiche, sensoriali o mentali ridotte o prive di esperienza e conoscenza, a condizione che siano supervisionati o abbiano ricevuto istruzioni sull'uso sicuro dell'apparecchio e ne comprendano i pericoli. I bambini non devono giocare con l'apparecchio.

La pulizia e la manutenzione da parte dell'utente non devono essere eseguite da bambini senza supervisione. Mantenere l'apparecchio e il suo cavo fuori dalla portata dei bambini di età inferiore a 8 anni e custodire in luogo asciutto e sicuro.

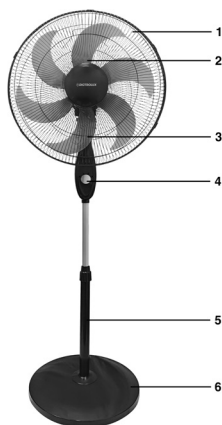
L'apparecchio non è destinato ad essere fatto funzionare per mezzo di un temporizzatore esterno o con un sistema di comando separato. In caso di danneggiamento del cavo o dell'apparecchio, rivolgersi al centro assistenza autorizzato.



**ATTENZIONE!**

Non coprire. Durante il funzionamento non deve essere ostruita l'uscita dell'aria. Utilizzare il prodotto in ambienti chiusi, non all'aperto. Idoneo all'uso in climi tropicali. Non versare mai liquidi sull'apparecchio. Se dovessero penetrare liquidi nell'apparecchio, disattivare l'alimentazione. Non immergere in acqua. Pericolo di scossa elettrica! Non utilizzare in prossimità di una finestra aperta per evitare rischi di corto circuito a causa di acqua piovana o gocciola-

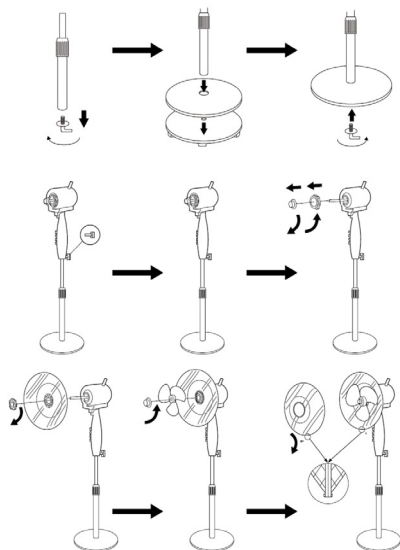
mento. Posizionare l'apparecchio lontano da fonti di calore (per es.: apparecchi a gas e/o radiatori elettrici in funzione), e verificare che lo spazio libero anteriore e posteriore sia di almeno 50 cm. Utilizzare su superfici piane, stabili e non in pendenza. Quando l'apparecchio è in funzione, non inserire mai dita o oggetti all'interno. Pericolo di lesioni! Prima di rimuovere la griglia di protezione, scollegare l'apparecchio dalla rete elettrica. Prima dell'utilizzo, assicurarsi che la griglia di protezione sia ben chiusa.



**COMPONENTI**

1. Griglia di protezione
2. Leva oscillazione
3. Ventola
4. Manopola accensione/selezione velocità
5. Asta
6. Base

## ASSEMBLAGGIO



## ISTRUZIONI

Leva oscillazione: per attivare/disattivare l'oscillazione

Manopola accensione/selezione velocità:

0= off

1= velocità minima

2= velocità media

3= velocità massima

Pulizia e manutenzione

Scollegare l'unità dalla presa di corrente.

Pulire l'unità con un panno umido.

## E- ADVERTENCIAS DE SEGURIDAD



Antes de usar el aparato, lea estas advertencias e instrucciones y consérvelas para futuras consultas. El incumplimiento de las presentes advertencias e instrucciones puede provocar descargas eléctricas, incendios y/o lesiones graves. Cuando se utilicen aparatos alimentados eléctricamente, observe siempre las precauciones normales de seguridad para reducir el riesgo de

incendio, descargas eléctricas, lesiones personales y daños materiales.

El aparato está destinado a utilizarse en aplicaciones domésticas y similares y, en particular, en zonas de cocina reservadas al personal en tiendas, oficinas y otros entornos profesionales; en granjas; por clientes de hoteles, moteles y otros entornos de carácter residencial; en entornos tipo bed and breakfast. No es apto para uso profesional. No utilice el aparato para fines distintos de aquellos para los que ha sido diseñado. Cualquier uso distinto del indicado debe considerarse inadecuado y peligroso y expone al usuario a riesgos de naturaleza eléctrica y a daños personales. Cuando se decida desechar este aparato como residuo, se recomienda inutilizarlo cortando el cable de alimentación. Antes de conectar el aparato a la red eléctrica, compruebe que la tensión indicada en los datos técnicos corresponda a la de la red local y no utilice enchufes ni alargadores eléctricos no compatibles con lo indicado en los datos técnicos. No utilice el aparato si el cable, el enchufe o alguna de sus partes están dañados. Asegúrese de que el cable de alimentación se mantenga adecuadamente alejado del aparato y no entre en contacto con sus partes calientes ni quede presionado sobre bor-

des o aristas cortantes. No desconecte nunca el aparato tirando del cable. Tras utilizar el aparato, desconecte el cable de la fuente eléctrica y espere a que se enfríe antes de guardarlo y proceder a su limpieza. Todas las reparaciones, incluida la (eventual) sustitución del cable de alimentación, deben ser realizadas únicamente por técnicos autorizados y expertos, con el fin de prevenir cualquier riesgo. No enrolle nunca el cable de alimentación alrededor de la mano cuando el aparato esté conectado a la red eléctrica. En caso de tormenta, desconecte el cable de alimentación de la toma de corriente. Desenrolle completamente el cable antes de usarlo. No tire ni transporte el aparato por medio del cable de alimentación. No utilice el cable de alimentación como asa. No pase el cable de alimentación alrededor de esquinas afiladas ni lo apoye sobre superficies calientes. Conserve este manual de uso junto con las instrucciones durante toda la vida útil del aparato para su consulta. En caso de cesión del aparato a terceros, entregue también toda la documentación. Si durante la lectura de este manual de instrucciones algunas partes resultaran difíciles de comprender o surgieran dudas, antes de utilizar el producto contacte con la empresa en la dirección indicada.



## **ATENCIÓN!**

Compruebe periódicamente el correcto apriete de los posibles tornillos presentes, el estado de desgaste del aparato y asegúrese de su correcto funcionamiento. El uso de accesorios no recomendados o no suministrados por el fabricante del aparato puede implicar riesgos de incendio, descarga eléctrica o daños a personas. Desconecte siempre el aparato de la alimentación si se deja sin vigilancia y antes de montarlo, desmontarlo, limpiarlo o realizar tareas de mantenimiento. No deje el aparato expuesto a agentes atmosféricos (lluvia, sol, etc.). No utilice el aparato al aire libre. No deje el aparato sin vigilancia mientras esté conectado a la red eléctrica. No utilice el aparato con las manos mojadas o con los pies mojados o descalzos.



## **ATENCIÓN!**

Peligro de asfixia. Los elementos del embalaje no deben dejarse al alcance de los niños, ya que constituyen fuentes potenciales de peligro. Mantenga la bolsa de plástico fuera del alcance de los niños. No es un juguete. Durante el uso, asegúrese de que los niños no entren en contacto con el aparato. Si el

cable flexible externo de este aparato está dañado, debe ser sustituido exclusivamente por el fabricante, su servicio de asistencia o por personal cualificado equivalente, para evitar peligros. Este aparato puede ser utilizado por niños a partir de 8 años y por personas con capacidades físicas, sensoriales o mentales reducidas, o sin experiencia o conocimientos necesarios, siempre que estén bajo supervisión o hayan recibido instrucciones sobre el uso seguro del aparato y comprendan los peligros asociados. Los niños no deben jugar con el aparato. La limpieza y el mantenimiento por parte del usuario no deben ser realizados por niños sin supervisión. Mantenga el aparato y su cable fuera del alcance de niños menores de 8 años y consérvelo en un lugar seco y seguro. El aparato no está destinado a funcionar mediante un temporizador externo ni con un sistema de mando separado. En caso de daño del cable o del aparato, diríjase a un centro de asistencia autorizado.

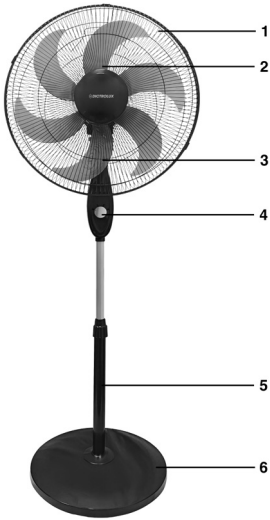


**ATENCIÓN!**

No cubrir. Durante el funcionamiento

no debe obstruirse la salida de aire. Utilice el producto en ambientes interiores, no al aire libre. Apto para uso en climas tropicales. No vierta nunca líquidos sobre el aparato. Si llegan a penetrar líquidos en el aparato, desconecte la alimentación. No lo sumerja en agua. ¡Peligro de descarga eléctrica! No utilice el aparato cerca de una ventana abierta para evitar riesgos de cortocircuito causados por agua de lluvia o goteo. Coloque el aparato lejos de fuentes de calor (por ejemplo, aparatos a gas y/o radiadores eléctricos en funcionamiento) y verifique que el espacio libre frontal y posterior sea de al menos 50 cm. Utilícelo sobre superficies planas, estables y no inclinadas. Cuando el aparato esté en funcionamiento, no introduzca nunca los dedos ni objetos en su interior. ¡Peligro de lesiones!

Antes de retirar la rejilla de protección, desconecte el aparato de la red eléctrica. Antes de su utilización, asegúrese de que la rejilla de protección esté bien cerrada.



### INSTRUCCIONES

Palanca de oscilación: para activar/desactivar la oscilación.

Mando giratorio de encendido/selección de velocidad:

0= OFF

1= velocidad mínima

2= velocidad media

3= velocidad máxima

### LIMPIEZA Y MANTENIMIENTO

Desconecte la unidad de la toma de corriente.

Limpie la unidad con un paño húmedo.

### COMPONENTES

1. Rejilla de protección delantera

2. Palanca de oscilación

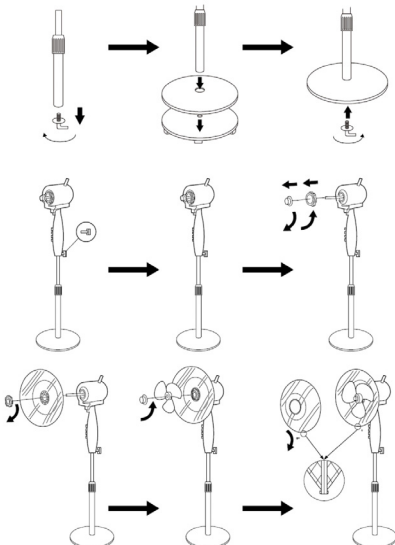
3. Ventilador

4. Mando giratorio de encendido/selección de velocidad

5. Tubo

6. Base

### MONTAJE



## P- ADVERTÊNCIAS DE SEGURANÇA



Antes da utilização, leia estas advertências e instruções e conserve-as para futuras consultas. O não cumprimento das presentes advertências e instruções pode causar choques elétricos, incêndios e/ou ferimentos graves. Ao utilizar aparelhos alimentados eletricamente, observe sempre as precauções normais de segurança para reduzir o risco de incêndio, choques elétricos, lesões pessoais e danos materiais.

O aparelho destina-se a ser utilizado em aplicações domésticas e semelhantes e, em particular, em áreas de cozinha reservadas ao pessoal em lojas, escritórios e outros ambientes profissionais; em quintas; por clientes de hotéis, motéis e outros ambientes de caráter residencial; em ambientes do tipo bed and breakfast. Não é adequado para uso profissional. Não utilize o aparelho para fins diferentes daqueles para os quais foi concebido. Qualquer utilização diferente da indicada deve ser considerada inadequada e perigosa e expõe o utilizador a riscos de natureza elétrica e a danos pessoais. Quando se decidir eliminar este aparelho como resíduo, recomenda-se torná-lo inutilizável cortando o cabo de alimentação. Antes de ligar o aparelho à rede elétrica, verifi-

que se a tensão indicada nos dados técnicos corresponde à da rede local e não utilize tomadas ou extensões elétricas incompatíveis com o indicado nos dados técnicos. Não utilize o aparelho se o cabo, a ficha ou algumas das suas partes estiverem danificadas. Certifique-se de que o cabo de alimentação é mantido adequadamente afastado do aparelho e não entra em contacto com as suas partes quentes nem fica pressionado em bordas ou arestas cortantes. Nunca desligue o aparelho puxando pelo cabo. Após utilizar o aparelho, desligue o cabo da fonte elétrica e aguarde que arrefeça antes de o guardar e proceder à sua limpeza. Todas as reparações, incluindo a (eventual) substituição do cabo de alimentação, devem ser efetuadas exclusivamente por técnicos autorizados e experientes, de modo a prevenir qualquer risco. Nunca enrole o cabo de alimentação à volta da mão quando o aparelho estiver ligado à rede elétrica. Em caso de trovoadas, desligue o cabo de alimentação da tomada. Desenrole completamente o cabo antes da utilização. Não puxe nem transporte o aparelho pelo cabo de alimentação. Não utilize o cabo de alimentação como pega. Não passe o cabo de alimentação por cantos afiados nem o coloque sobre superfícies quentes. Guarde este

manual de utilização juntamente com as instruções durante toda a vida útil do aparelho para consulta. Em caso de cedência do aparelho a terceiros, entregue também toda a documentação. Se, durante a leitura deste manual de instruções, algumas partes forem de difícil compreensão ou surgirem dúvidas, antes de utilizar o produto contacte a empresa no endereço indicado.



## **ATENÇÃO!**

erifique periodicamente o correto aperto dos eventuais parafusos presentes, o estado de desgaste do aparelho e certifique-se do seu correto funcionamento. A utilização de acessórios não recomendados ou não fornecidos pelo fabricante do aparelho pode implicar riscos de incêndio, choque elétrico ou danos a pessoas. Desligue sempre o aparelho da alimentação se for deixado sem vigilância e antes de o montar, desmontar, limpar ou realizar manutenção. Não deixe o aparelho exposto a agentes atmosféricos (chuva, sol, etc.). Não utilize o aparelho ao ar livre. Não deixe o aparelho sem vigilância enquanto estiver ligado à rede elétrica. Não utilize o aparelho com as mãos molhadas ou com os pés molhados ou descalços.



## **ATENÇÃO!**

Perigo de asfixia. Os elementos da embalagem não devem ser deixados ao alcance das crianças, pois constituem potenciais fontes de perigo. Mantenha o saco de plástico fora do alcance das crianças. Não é um brinquedo. Durante a utilização, certifique-se de que as crianças não entram em contacto com o aparelho. Se o cabo flexível externo deste aparelho estiver danificado, deve ser substituído exclusivamente pelo fabricante, pelo seu serviço de assistência ou por pessoal qualificado equivalente, a fim de evitar perigos. Este aparelho pode ser utilizado por crianças com idade igual ou superior a 8 anos e por pessoas com capacidades físicas, sensoriais ou mentais reduzidas ou sem experiência e conhecimento, desde que sejam supervisionadas ou tenham recebido instruções sobre a utilização segura do aparelho e compreendam os perigos envolvidos. As crianças não devem brincar com o aparelho. A limpeza e a manutenção por parte do utilizador não devem ser efetuadas por crianças sem supervisão. Mantenha o aparelho e o seu cabo fora do alcance de crianças com menos de 8 anos e guarde-o em local seco e seguro.

O aparelho não se destina a funcionar por meio de um temporizador externo nem com um sistema de comando separado. Em caso de dano do cabo ou do aparelho, contacte um centro de assistência autorizado.

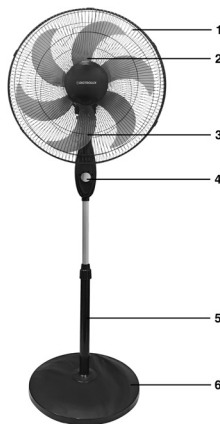


## ATENÇÃO!

Não cobrir. Durante o funcionamento, a saída de ar não deve ser obstruída. Utilize o produto em ambientes fechados, não ao ar livre. Adequado para uso em climas tropicais. Nunca derrame líquidos sobre o aparelho. Se líquidos entrarem no aparelho, desligue a alimentação. Não mergulhe em água. Perigo de choque elétrico! Não utilize o aparelho próximo de uma janela aberta para evitar riscos de curto-circuito causados por água da chuva ou gotejamento. Posicione o aparelho longe de fontes de calor (por exemplo, aparelhos a gás e/ou radiadores elétricos em funcionamento) e verifique que o espaço livre frontal e traseiro seja de pelo menos 50 cm. Utilize sobre superfícies planas, estáveis e não inclinadas. Quando o aparelho estiver em funcionamento,

nunca introduza os dedos ou objetos no interior. Perigo de ferimentos!

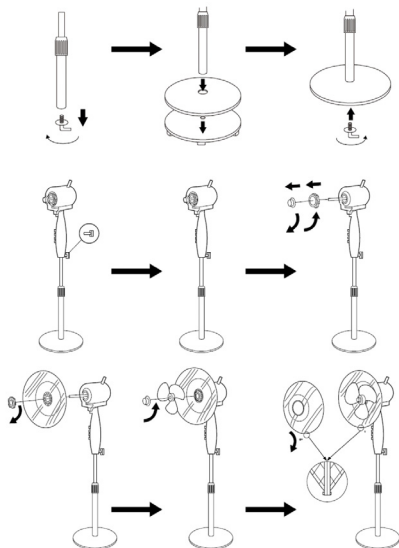
Antes de remover a grelha de proteção, desligue o aparelho da rede elétrica. Antes da utilização, certifique-se de que a grelha de proteção esteja bem fechada.



### COMPONENTES

1. Grelha de proteção anterior
2. Alavanca oscilação
3. Ventilador
4. Botão giratório acionamento/seleção velocidade
5. Haste
6. Base

## MONTAGEM



## INSTRUÇÕES

Alavanca oscilação: para ativar/desativar a oscilação

Botão giratório acionamento/seleção velocidade:

0= off

1= velocidade mínima

2= velocidade média

3= velocidade máxima

## LIMPEZA E MANUTENÇÃO

Desconecte a unidade da tomada de corrente.

Limpe a unidade com um pano húmido.

## GR- ΠΡΟΕΙΔΟΠΟΙΗΣΕΙΣ ΑΣΦΑΛΕΙΑΣ



Πριν από τη χρήση, διαβάστε αυτές τις προειδοποιήσεις και οδηγίες και φυλάξτε τις για μελλοντική αναφορά. Η μη τήρηση των παρόντων προειδοποιήσεων και οδηγιών μπορεί να προκαλέσει ηλεκτροπληξία, πυρκαγιά και/ή σοβαρούς τραυματισμούς. Κατά τη χρήση ηλεκτρικών συσκευών, τηρείτε πάντα τις συνήθεις προφυλάξεις ασφαλείας για να μειώσετε τον κίνδυνο πυρκαγιάς, ηλεκτροπληξίας, προσωπικών τραυματισμών και υλικών ζημιών.

Η συσκευή προορίζεται να χρησιμοποιείται σε οικιακές και παρόμοιες εφαρμογές και ειδικότερα σε χώρους κουζίνας που προορίζονται για το προσωπικό σε καταστήματα, γραφεία και άλλους επαγγελματικούς χώρους· σε αγροκτήματα· από πελάτες ξενοδοχείων, μοτέλ και άλλων χώρων διαμονής· σε χώρους τύπου bed and breakfast. Δεν είναι κατάλληλη για επαγγελματική χρήση. Μη χρησιμοποιείτε τη συσκευή για σκοπούς διαφορετικούς από αυτούς για τους οποίους έχει σχεδιαστεί. Κάθε χρήση διαφορετική από την ενδεδειγμένη θεωρείται ακατάλληλη και επικίνδυνη και εκθέτει τον χρήστη σε ηλεκτρικούς κινδύνους και σε σωματικές βλάβες.

Όταν αποφασίσετε να απορρίψετε τη συσκευή ως απόβλητο, συνιστάται να την καταστήσετε μη λειτουργική κόβοντας το καλώδιο τροφοδοσίας. Πριν συνδέσετε τη συσκευή στο ηλεκτρικό δίκτυο, ελέγξτε ότι η τάση που αναγράφεται στα τεχνικά στοιχεία αντιστοιχεί σε αυτή του τοπικού δικτύου και μην χρησιμοποιείτε πρίζες ή ηλεκτρικές προεκτάσεις που δεν είναι συμβατές με τα αναφερόμενα τεχνικά στοιχεία. Μην χρησιμοποιείτε τη συσκευή εάν το καλώδιο, το φις ή κάποια μέρη της είναι κατεστραμμένα. Βεβαιωθείτε ότι το καλώδιο τροφοδοσίας διατηρείται επαρκώς μακριά από τη συσκευή και δεν έρχεται σε επαφή με τα θερμά μέρη της ούτε πιέζεται σε κοφτερές ακμές ή γωνίες. Μην αποσυνδέετε ποτέ τη συσκευή τραβώντας το καλώδιο. Μετά τη χρήση, αποσυνδέστε το καλώδιο από την πηγή ρεύματος και περιμένετε να κρυώσει πριν την αποθηκεύσετε και πριν προχωρήσετε στον καθαρισμό της. Όλες οι επισκευές, συμπεριλαμβανομένης της (ενδεχόμενης) αντικατάστασης του καλωδίου τροφοδοσίας, πρέπει να πραγματοποιούνται αποκλειστικά από εξουσιοδοτημένους και έμπειρους τεχνικούς, ώστε να αποφεύγεται κάθε κίνδυνος. Μην τυλίγετε ποτέ το καλώδιο τροφοδοσίας γύρω από το χέρι όταν η συσκευή είναι συνδεδεμένη

στο ηλεκτρικό δίκτυο. Σε περίπτωση καταιγίδας, αποσυνδέστε το καλώδιο τροφοδοσίας από την πρίζα. Ξετυλίξτε πλήρως το καλώδιο πριν από τη χρήση. Μην τραβάτε και μην μεταφέρετε τη συσκευή από το καλώδιο τροφοδοσίας. Μην χρησιμοποιείτε το καλώδιο τροφοδοσίας ως λαβή. Μην περνάτε το καλώδιο τροφοδοσίας γύρω από αιχμηρές γωνίες και μην το τοποθετείτε σε ζεστές επιφάνειες. Φυλάξτε το παρόν εγχειρίδιο χρήσης, μαζί με τις οδηγίες, καθ' όλη τη διάρκεια ζωής της συσκευής για μελλοντική αναφορά. Σε περίπτωση μεταβίβασης της συσκευής σε τρίτους, παραδώστε και όλη τη συνοδευτική τεκμηρίωση. Εάν κατά την ανάγνωση του παρόντος εγχειριδίου ορισμένα μέρη είναι δυσνόητα ή προκύψουν αμφιβολίες, πριν χρησιμοποιήσετε το προϊόν επικοινωνήστε με την εταιρεία στη διεύθυνση που αναφέρεται.



## **ΠΡΟΣΟΧΗ!**

Ελέγχετε περιοδικά το σωστό σφίξιμο των τυχόν βιδών, την κατάσταση φθοράς της συσκευής και βεβαιωθείτε για τη σωστή λειτουργία της. Η χρήση εξαρτημάτων που δεν συνιστώνται ή δεν παρέχονται από τον κατασκευαστή της συσκευής μπορεί να προκαλέσει κινδύνους πυρκαγιάς, ηλεκτροπληξίας

ή σωματικές βλάβες. Αποσυνδέετε πάντα τη συσκευή από την τροφοδοσία όταν παραμένει χωρίς επίβλεψη και πριν από τη συναρμολόγηση, αποσυναρμολόγηση, καθαρισμό ή συντήρηση. Μην αφήνετε τη συσκευή εκτεθειμένη σε καιρικές συνθήκες (βροχή, ήλιο κ.λπ.). Μη χρησιμοποιείτε τη συσκευή σε εξωτερικούς χώρους. Μην αφήνετε τη συσκευή χωρίς επίβλεψη όταν είναι συνδεδεμένη στο ηλεκτρικό δίκτυο. Μη χρησιμοποιείτε τη συσκευή με βρεγμένα χέρια ή με βρεγμένα ή γυμνά πόδια.



## **ΠΡΟΣΟΧΗ!**

Κίνδυνος ασφυξίας. Τα υλικά συσκευασίας δεν πρέπει να αφήνονται σε παιδιά, καθώς αποτελούν πιθανές πηγές κινδύνου. Κρατήστε την πλαστική σακούλα μακριά από παιδιά. Δεν είναι παιχνίδι. Κατά τη χρήση, βεβαιωθείτε ότι τα παιδιά δεν έρχονται σε επαφή με τη συσκευή. Εάν το εξωτερικό εύκαμπτο καλώδιο της συσκευής υποστεί ζημιά, πρέπει να αντικατασταθεί αποκλειστικά από τον κατασκευαστή, το κέντρο εξυπηρέτησης ή από ισοδύναμο ειδικευμένο προσωπικό, ώστε να αποφεύγονται κίνδυνοι. Η συσκευή μπορεί να χρησιμοποιηθεί από παιδιά ηλικίας 8 ετών και άνω και από άτομα με

μειωμένες σωματικές, αισθητηριακές ή διανοητικές ικανότητες ή χωρίς εμπειρία και γνώσεις, εφόσον βρίσκονται υπό επίβλεψη ή έχουν λάβει οδηγίες σχετικά με την ασφαλή χρήση της συσκευής και κατανοούν τους σχετικούς κινδύνους. Τα παιδιά δεν πρέπει να παίζουν με τη συσκευή. Ο καθαρισμός και η συντήρηση από τον χρήστη δεν πρέπει να πραγματοποιούνται από παιδιά χωρίς επίβλεψη. Διατηρείτε τη συσκευή και το καλώδιό της μακριά από παιδιά κάτω των 8 ετών και φυλάσσετε τα σε ξηρό και ασφαλές μέρος.

Η συσκευή δεν προορίζεται να λειτουργεί μέσω εξωτερικού χρονοδιακόπτη ή με ξεχωριστό σύστημα χειρισμού. Σε περίπτωση βλάβης του καλωδίου ή της συσκευής, απευθυνθείτε σε εξουσιοδοτημένο κέντρο σέρβις.

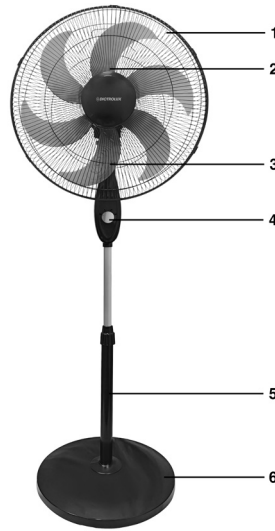


## **ΠΡΟΣΟΧΗ!**

Μην καλύπτετε. Κατά τη λειτουργία δεν πρέπει να φράσσεται η έξοδος του αέρα. Χρησιμοποιείτε το προϊόν σε εσωτερικούς χώρους, όχι σε εξωτερικούς. Κατάλληλο για χρήση σε τροπικά κλίματα. Μην ρίχνετε ποτέ υγρά πάνω στη συσκευή. Εάν εισχωρήσουν

υγρά στη συσκευή, απενεργοποιήστε την τροφοδοσία. Μην τη βυθίζετε σε νερό.

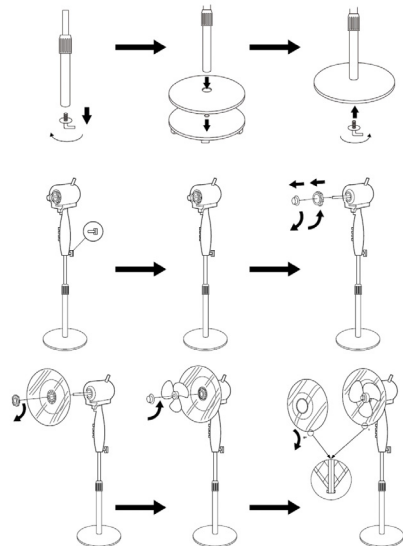
**Κίνδυνος ηλεκτροπληξίας!** Μη χρησιμοποιείτε τη συσκευή κοντά σε ανοιχτό παράθυρο για να αποφευχθεί ο κίνδυνος βραχυκυκλώματος λόγω βρόχινου νερού ή σταγόνων. Τοποθετήστε τη συσκευή μακριά από πηγές θερμότητας (π.χ. συσκευές αερίου και/ή ηλεκτρικά θερμαντικά σώματα σε λειτουργία) και βεβαιωθείτε ότι ο ελεύθερος χώρος μπροστά και πίσω είναι τουλάχιστον 50 cm. Χρησιμοποιείτε τη συσκευή σε επίπεδες, σταθερές και μη κεκλιμένες επιφάνειες. Όταν η συσκευή βρίσκεται σε λειτουργία, μην εισάγετε ποτέ δάχτυλα ή αντικείμενα στο εσωτερικό της. Κίνδυνος τραυματισμού! Πριν αφαιρέσετε το προστατευτικό πλέγμα, αποσυνδέστε τη συσκευή από το ηλεκτρικό δίκτυο. Πριν από τη χρήση, βεβαιωθείτε ότι το προστατευτικό πλέγμα είναι καλά κλειστό.



#### ΕΞΑΡΤΗΜΑΤΑ

1. Εμπρόσθιο πλέγμα προστασίας
2. Μοχλός περιστροφής
3. Φτερωτή
4. Κομπί εκκίνησης/ επιλογής ταχύτητας
5. Ράβδος
6. Βάση

#### ΣΥΝΑΡΜΟΛΟΓΗΣΗ



## ΟΔΗΓΙΕΣ

Μοχλός περιστροφής: για ενεργοποίηση / απενεργοποίηση της περιστροφής

Κουμπί εκκίνησης/ επιλογής ταχύτητας:

0 = off

1 = ελάχιστη ταχύτητα

2 = μέση ταχύτητα

3 = μέγιστη ταχύτητα

Καθαρισμός και συντήρηση

Αποσυνδέστε τη συσκευή από την πρίζα.

Καθαρίστε τη συσκευή με ένα υγρό πανί.

## HR- HRVATSKI



Prije uporabe pročitajte ova upozorenja i upute te ih sačuvajte za buduću uporabu. Nepridržavanje ovih upozorenja i uputa može uzrokovati električni udar, požar i/ili teške ozljede. Prilikom uporabe električnih uređaja uvijek se pridržavajte uobičajenih sigurnosnih mjera kako biste smanjili rizik od požara, električnog udara, osobnih ozljeda i materijalne štete.

Uređaj je namijenjen za uporabu u kućanstvu i sličnim primjenama, a osobito u kuhinjskim prostorima namijenjenima osoblju u trgovinama, uredima i drugim radnim okruženjima; na farmama; od strane gostiju hotela, motela i drugih smještajnih objekata; u objektima tipa bed and breakfast. Nije prikladan za profesionalnu uporabu. Nemojte koristiti uređaj u svrhe drugačije od onih za koje je namijenjen. Svaka uporaba drugačija od navedene smatra se nepravilnom i opasnom te izlaže korisnika električnim rizicima i osobnim ozljedama. Kada se odluči zbrinuti uređaj kao otpad, preporučuje se učiniti ga neupotrebljivim rezanjem kabela napajanja. Prije spajanja uređaja na električnu mrežu provjerite odgovara li napon naveden u tehničkim podacima lokalnom mrežnom naponu te

nemojte koristiti utičnice ili produžne kabele koji nisu kompatibilni s navedenim tehničkim podacima. Nemojte koristiti uređaj ako su kabel, utikač ili neki dijelovi oštećeni. Osigurajte da je kabel napajanja prikladno udaljen od uređaja i da ne dolazi u dodir s vrućim dijelovima uređaja niti da je pritisnut o rubove ili oštre bridove. Nikada ne isključujte uređaj povlačenjem kabela. Nakon uporabe isključite kabel iz izvora napajanja i pričekajte da se uređaj ohladi prije spremanja i čišćenja. Sve popravke, uključujući (eventualnu) zamjenu kabela napajanja, smiju obavljati isključivo ovlaštene i iskusni tehničari kako bi se spriječio svaki rizik. Nikada nemojte omatati kabel napajanja oko ruke dok je uređaj priključen na električnu mrežu. U slučaju grmljavinskog nevremena isključite kabel napajanja iz utičnice. Prije uporabe potpuno odmotajte kabel. Nemojte povlačiti niti prenositi uređaj pomoću kabela napajanja. Nemojte koristiti kabel napajanja kao ručku. Nemojte provlačiti kabel napajanja oko oštih kutova niti ga postavljati na vruće površine. Čuvajte ovaj priručnik za uporabu zajedno s uputama tijekom cijelog vijeka trajanja uređaja radi konzultacije. U slučaju prodaje uređaja trećim osobama, predajte i svu prateću dokumentaciju. Ako su

tijekom čitanja ovog priručnika neki dijelovi teško razumljivi ili se pojave nedoumice, prije uporabe proizvoda obratite se tvrtki na navedenu adresu



**PAŽNJA!**

Povremeno provjeravajte pravilno zatezanje eventualnih vijaka, stanje istrošenosti uređaja i uvjerite se u njegovo ispravno funkcioniranje. Uporaba dodatka koji nisu preporučeni ili koje nije isporučio proizvođač uređaja može uzrokovati rizik od požara, električnog udara ili ozljeda osoba. Uvijek isključite uređaj iz napajanja ako ga ostavljate bez nadzora te prije montaže, demontaže, čišćenja ili održavanja. Ne izlažite uređaj atmosferskim utjecajima (kiša, sunce itd.). Nemojte koristiti uređaj na otvorenom. Ne ostavljajte uređaj bez nadzora dok je priključen na električnu mrežu. Nemojte koristiti uređaj mokrim rukama ili s mokrim ili bosim nogama.



**PAŽNJA!**

Opasnost od gušenja. Dijelovi ambalaže ne smiju se ostavljati na dohvata djece jer predstavljaju potencijalne izvore opasnosti. Držite plastičnu vrećicu izvan dohvata djece. Nije igračka. Tijekom uporabe osigurajte da djeca ne dolaze u

dotir s uređajem. Ako je vanjski fleksibilni kabel ovog uređaja oštećen, mora ga zamijeniti isključivo proizvođač, njegov servis ili jednako kvalificirano osoblje kako bi se izbjegle opasnosti. Uređaj mogu koristiti djeca starija od 8 godina i osobe sa smanjenim tjelesnim, osjetilnim ili mentalnim sposobnostima ili bez iskustva i znanja, pod uvjetom da su pod nadzorom ili da su dobile upute o sigurnoj uporabi uređaja i razumiju povezane opasnosti. Djeca se ne smiju igrati uređajem. Čišćenje i održavanje koje obavlja korisnik ne smiju obavljati djeca bez nadzora. Držite uređaj i njegov kabel izvan dohvata djece mlađe od 8 godina i čuvajte ga na suhom i sigurnom mjestu.

Uređaj nije namijenjen radu putem vanjskog mjerača vremena ili s odvojenim sustavom upravljanja. U slučaju oštećenja kabela ili uređaja, obratite se ovlaštenom servisnom centru.



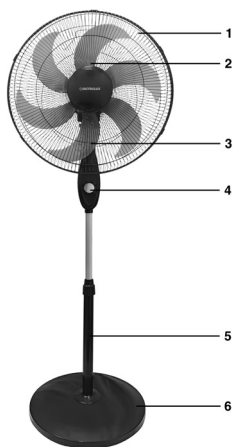
## PAŽNJA!

Ne prekrivati. Tijekom rada ne smije se blokirati izlaz zraka. Koristite proizvod u zatvorenim prostorima, ne na otvorenom. Prikladno za uporabu u trop-

skim klimama. Nikada ne izlijevajte tekućine po uređaju. Ako tekućine prodru u uređaj, isključite napajanje. Ne uranjajte u vodu.

Opasnost od električnog udara! Ne koristite uređaj u blizini otvorenog prozora kako biste izbjegli rizik od kratkog spoja zbog kišnice ili kapanja vode. Postavite uređaj dalje od izvora topline (npr. plinskih uređaja i/ili električnih radijatora u radu) i provjerite da slobodan prostor ispred i iza uređaja iznosi najmanje 50 cm. Koristite uređaj na ravnim, stabilnim i nenagnutim površinama. Kada je uređaj u radu, nikada ne stavljajte prste ili predmete u unutrašnjost. Opasnost od ozljeda!

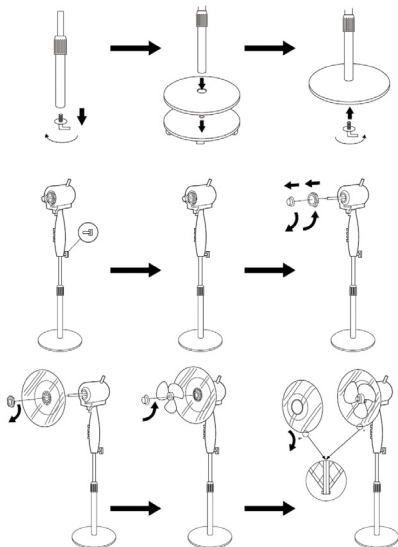
Prije uklanjanja zaštitne rešetke, isključite uređaj iz električne mreže. Prije uporabe provjerite je li zaštitna rešetka pravilno zatvorena.



## SASTAVNI DIJELOVI

1. Zaštitna prednja rešetka
2. Poluga oscilacije
3. Ventil
4. Ručtica za uključenje/odabir brzine
5. Šipka
6. Kucište

## SASTAVLJANJE



## UPUTE

Poluga oscilacije: za uključenje/isključenje oscilacije

Ručtica za uključenje/odabir brzine:

0= off

1= minimalna brzina

2= Srednja brzina

3= maksimalna brzina

Čišćenje i održavanje

Isključiti uređaj iz struje.

Očistiti uređaj vlažnom krpom.

Denominazione	Ventilatore		
Modello	YF-ST1609-6		
	Simbolo	Valore	Unità
Portata massima d'aria	F	77,4	m <sup>3</sup> /min
Potenza assorbita del ventilatore	P	71,0	W
Valori di esercizio	Sv	1,09	(m <sup>3</sup> /min)/W
Consumo elettrico in modo «attesa»	PSB	/	W
Consumo elettrico in modo «spento»	Poff	0	W
Livello di potenza sonora del ventilatore	LWA	60,53	dB(A)
Velocità massima dell'aria	c	3,72	m/sec
Consumo elettrico stagionale	Q	23,19	kWh/a
Norme di misura per il valore di esercizio	IEC 60879:2019		
Referente per ulteriori informazioni	Piero Bello		

LEGENDA SIMBOLI /  
E - LEYENDA DE SÍMBOLOS /  
P - LEGENDA DE SÍMBOLOS /  
GR - ΥΠΟΜΝΗΜΑ ΣΥΜΒΟΛΩΝ /  
HR - LEGENDA SIMBOLA:



= Leggere il manuale dell'operatore

**E** - Leer el manual del operador

**P** - Leia o manual do operador

**GR** - Διαβάστε το εγχειρίδιο του χειριστή

**HR** - Pročitajte priručnik za rukovanje



= Smaltimento delle apparecchiature elettriche ed elettroniche

**E** - Eliminación de equipos eléctricos y electrónicos

**P** - Descarte de equipamentos elétricos e eletrônicos

**GR** - Απόρριψη ηλεκτρικού και ηλεκτρονικού εξοπλισμού

**HR** - Odlaganje električne i elektroničke opreme



= Osservare le avvertenze e le norme sulla sicurezza

**E** - Respete las advertencias y normas de seguridad

**P** - Respeitar os avisos e as normas de segurança

**GR** - Τηρείτε τις προειδοποιήσεις και τους κανονισμούς ασφαλείας

**HR** - Poštujte upozorenja i sigurnosne propise



= Non coprire! Pericolo di surriscaldamento

**E** - ¡No lo cubra! Peligro de sobrecalentamiento

**P** - Não cubra! Perigo de superaquecimento

**GR** - Μην το καλύπτετε! Κίνδυνος υπερθέρμανσης

**HR** - Ne pokrivati! Opasnost od pregrijavanja



= Apparecchio con classe di protezione II

**E** - Aparato con clase de protección II

**P** - Aparelho com classe de proteção II

**GR** - Συσκευή με κλάση προστασίας II

**HR** - Uredaj klase zaštite II



= Idoneo all'uso in climi tropicali

**E** - Apto para su uso en climas tropicales

**P** - Adequado para utilização em climas tropicais

**GR** - Κατάλληλο για χρήση σε τροπικά κλίματα

**HR** - Pogodno za upotrebu u tropskim klimama



Il simbolo del cassonetto barrato indica che il prodotto è soggetto alla raccolta differenziata. Per le sue caratteristiche tecniche il prodotto, se smaltito impropriamente, può rivelarsi dannoso per la salute e per l'ambiente. Per questo motivo il prodotto non deve essere smaltito insieme ai rifiuti solido urbani. L'utente dovrà pertanto conferire l'apparecchiatura giunta a fine vita agli idonei centri di raccolta differenziata dei rifiuti elettronici ed elettrotecnici, oppure riconsegnarla al rivenditore al momento dell'acquisto di una nuova apparecchiatura di tipo equivalente, in ragione di uno ad uno o conferirla gratuitamente, in caso di prodotto di piccolissime dimensioni, presso i negozi che forniscono questo servizio. L'adeguata raccolta differenziata per l'avvio successivo dell'apparecchiatura dismessa al riciclaggio, al trattamento e allo smaltimento ambientalmente compatibile contribuisce ad evitare possibili effetti negativi sulla salute e sull'ambiente e favorisce il reimpiego e/o riciclo dei materiali di cui è composta l'apparecchiatura. Lo smaltimento abusivo del prodotto comporta l'applicazione delle sanzioni previste della normativa vigente.

E - El símbolo del contenedor de basura tachado con un aspa indica que el producto está sujeto a recogida selectiva. Debido a sus características técnicas, si el producto se elimina de forma indebida, puede resultar perjudicial para la salud y el medio ambiente. Por esta razón, el producto no debe eliminarse junto con los residuos sólidos urbanos. El usuario, por lo tanto, deberá depositar el aparato, cuando este llegue al final de su vida útil, en los centros de recogida selectiva de residuos de aparatos eléctricos y electrónicos correspondientes, o bien entregarlo al distribuidor cuando compre un nuevo aparato similar, a razón de uno por uno, o dejarlo gratuitamente, en caso de productos muy pequeños, en las tiendas que proporcionen este servicio. La adecuada recogida selectiva para realizar el reciclaje del aparato en desuso, su tratamiento y eliminación de forma compatible con el medio ambiente contribuye a evitar posibles efectos negativos sobre la salud y el medio ambiente y favorece la reutilización y/o reciclaje de los materiales de los que está compuesto el aparato. La eliminación ilegal del producto conlleva la aplicación de las sanciones previstas en la normativa vigente.

P - O símbolo do contentor de lixo barrado indica que o produto é sujeito à recolha diferenciada. Devido as características técnicas, o produto se eliminado indevidamente, pode se tornar perigoso para a saúde e meio ambiente. Por esta razão o produto não deve ser eliminado junto com o lixo sólido urbano. O usuário deverá portanto entregar o equipamento sem mais utilização nos centros de recolha específicos para lixo eletrônico e eletrotécnico, ou então entregá-lo ao revendedor no momento da aquisição de um novo equipamento de tipo equivalente, na proporção de um a um ou entregá-lo gratuitamente, em caso de produtos de dimensões muito pequenas, nas lojas que oferecerem este serviço. A recolha diferenciada adequada para a entrega em seguida do equipamento inutilizável à reciclagem, ao tratamento e à eliminação ambiental compatível contribui à evitação de possíveis efeitos negativos para a saúde e o meio ambiente e favorece a reutilização e/ou a reciclagem dos materiais com os quais é composto o equipamento. A eliminação abusiva do produto comporta a aplicação das sanções previstas pela normativa vigente.

GR - Το ακυρωμένο σύμβολο κάδου απορριμμάτων υποδεικνύει ότι το προϊόν υπόκειται σε ανακύκλωση. Για τα τεχνικά χαρακτηριστικά του, το προϊόν, εάν δεν απορριφθεί σωστά, μπορεί να είναι επικίνδυνο για την υγεία μας και το περιβάλλον. Για το λόγο αυτό, το προϊόν δεν πρέπει να απορρίπτεται μαζί με τα στερεά αστικά απόβλητα. Κατά συνέπεια, η χρήση θα πρέπει να μεταφέρει την συσκευή στο τέλος της λειτουργικής ζωής της σε κατάλληλα διαφοροποιημένα κέντρα συλλογής για ηλεκτρονικές συσκευές και ηλεκτρο-τεχνικά απόβλητα, ή να την επιστρέψει στον λιανοπωλητή κατά την αγορά μιας νέας συσκευής ισοδύναμου τύπου, ή να την αποδώσει δωρεάν, σε περίπτωση πολύ μικρών διαστάσεων σε καταστήματα που παρέχουν αυτή την υπηρεσία. Η κατάλληλη ξεχωριστή συλλογή για την μετέπειτα προώθηση στην ανακύκλωση, επεξεργασία και περιβαλλοντικά συμβατή διάθεση συμβάλλει στην αποφυγή αρνητικών επιπτώσεων για το περιβάλλον και την υγεία και προωθεί την επαναχρησιμοποίηση ή / και ανακύκλωση των υλικών που απαρτίζουν τον εξοπλισμό. Παράνομη απόρριψη του προϊόντος από τον ιδιοκτήτη συνεπάγεται την εφαρμογή των διοικητικών κυρώσεων που προβλέπονται από το νόμο.

HR - Oznaka prekržižene kante za otpad označava da je proizvod namijenjen za odvojeno prikupljanje otpada. Zbog svojih tehničkih karakteristika, ako proizvod nije pravilno odložen, može biti opasan za zdravlje i okoliš. Zbog toga proizvod ne smije bit odložen zajedno s gradskim otpadom. Korisnik treba odložiti nefunkcionalni uređaj u određeni centar za odvojeno prikupljanje elektronskog i elektrotehničkog otpada, ili predati prodavaču u trenutku kupnje novog proizvoda istog tipa ili predati bez plaćanja dodatnih troškova, u slučaju proizvoda malih dimanzija, u centrima koji nude ovaj tip usluge. Adekvatno odvojeno prikupljanje otpada za naredno recikliranje odbačenih uređaja, za tretiranje i odlaganje u skladu s okolijem doprinosi izbjegavanju negativnog utjecaja na zdravlje i okoliš te pomaže za naknadno korištenje i/ili recikliranje materijala od kojeg se sastoji uređaj. Neprijmireno odlaganje proizvoda stvara komplikacije te sankcije predviđene važećim odredbama.

**Art. 586132**

 Importato e fabbricato da: **GENERAL TRADE SPA** - Via G. Cassano - Km 2,2 - 74015 Martina Franca (TA) ITALY  
 [customer@generaltrade.it](mailto:customer@generaltrade.it) - [www.generaltrade.it](http://www.generaltrade.it) - Prodotto di provenienza Extra-UE

---

L'etichetta fa parte integrante del prodotto, leggere e conservare per futuri riferimenti. Graphic design is exclusive property of the General Trade spa.