



MULTIROBOT
DA CUCINA

ISTRUZIONI D'USO

AVVERTENZE DI SICUREZZA



ATTENZIONE!

Attenzione! Leggere le istruzioni prima dell'uso. Leggere tutti gli avvisi di sicurezza e tutte le istruzioni. La mancata osservanza dei presenti avvisi e istruzioni potrebbe causare scosse elettriche, incendi e/o infortuni gravi. Avvertenza! Quando si usano apparecchi alimentati elettricamente, osservare sempre le normali precauzioni di sicurezza per ridurre il rischio di incendio, scosse elettriche, lesioni personali e danni materiali. L'apparecchio è destinato solo ad un uso domestico per le funzioni indicate nel presente manuale. Non adatto per uso professionale. Non utilizzare l'apparecchio per usi diversi da quello per cui è concepito. Qualsiasi utilizzo diverso da quello indicato è da considerarsi improprio e pericoloso ed espone l'utilizzatore a rischi di natura elettrica e a danni alle persone. Allorché si decida di smaltire come rifiuto questo apparecchio, si raccomanda di renderlo inoperante tagliandone il cavo di alimentazione. Prima di collegare l'apparecchio alla rete di alimentazione, controllare che la tensione indicata sui dati tecnici corrisponda a quella della rete locale e non utilizzare prese o prolunghe elettriche non

compatibili con quanto indicato nei dati tecnici. Non utilizzare l'apparecchio se il cavo, la spina o alcune sue parti risultano danneggiate. Assicurarsi che il cavo di alimentazione sia adeguatamente tenuto lontano dall'apparecchio e non venga in contatto con le parti calde dello stesso o pressato su bordi o spigoli taglienti. Non scollegare mai l'apparecchio tirando il cavo. Dopo aver utilizzato l'apparecchio, scollegare il filo conduttore dalla fonte elettrica e attendere che si raffreddi prima di riporlo a posto e di procedere alla sua pulizia. Tutte le riparazioni, compresa la (eventuale) la sostituzione del cavo di alimentazione, devono essere eseguite solamente da tecnici autorizzati ed esperti, in modo da prevenire ogni rischio. Non avvolgere mai il cavo di alimentazione attorno alla mano quando l'apparecchio è connesso alla rete elettrica. In caso di temporale, scollegare il cavo di alimentazione dalla presa di corrente. Distendere completamente il cavo prima dell'utilizzo. Non tirare o trasportare l'apparecchio per mezzo del filo di alimentazione. Non usare il filo di alimentazione come manico. Non tirare il filo di alimentazione attorno ad angoli aguzzi e non appoggiarlo su superfici calde. Conservare il presente libretto d'uso sicuro, insieme alle istruzioni, per l'intera durata di vita

dell'apparecchio, a scopo di consultazione. In caso di cessione dell'apparecchio a terzi, consegnare anche l'intera documentazione. Se nella lettura di questo libretto di istruzioni d'uso alcune parti risultassero di difficile comprensione o se sorgessero dubbi, prima di utilizzare il prodotto contattare l'azienda all'indirizzo indicato. Attenzione! Controllare periodicamente il corretto serraggio delle eventuali viti presenti, lo stato di usura dell'apparecchio ed accertarsi del suo corretto funzionamento. L'utilizzo di accessori non consigliati o non forniti dal costruttore dell'apparecchio può comportare rischi di incendio, shock elettrico o danni a persone. Scollegare sempre l'apparecchio dall'alimentazione se lasciato incustodito e prima di montarlo, smontarlo, pulirlo o manutenerlo. Non lasciare l'apparecchio esposto ad agenti atmosferici (pioggia, sole, ecc.). Non usare l'apparecchio all'aperto. Non lasciare incustodito l'apparecchio mentre è collegato alla rete elettrica. Non utilizzare l'apparecchio in caso di mani bagnate o piedi bagnati o nudi.



ATTENZIONE!

Pericolo di soffocamento. Gli elementi dell'imballaggio non devono essere lasciati alla portata dei bambini in quanto

potenziali fonti di pericolo. Tenere il sacchetto di plastica lontano dalla portata di bambini. Non è un giocattolo. Durante l'utilizzo assicurarsi che i bambini non vengano a contatto con l'apparecchio.

Se il cavo flessibile esterno di questo apparecchio è danneggiato, deve essere sostituito esclusivamente dal costruttore, dal suo servizio di assistenza, o da personale qualificato equivalente, al fine di evitare pericoli. L'apparecchio può essere utilizzato da bambini di età non inferiore a 8 anni e da persone con ridotte capacità fisiche, sensoriali o mentali, o prive di esperienza o della necessaria conoscenza, purché sotto sorveglianza oppure dopo che le stesse abbiano ricevuto istruzioni relative all'uso sicuro dell'apparecchio e alla comprensione dei pericoli ad esso inerenti. I bambini non devono giocare con l'apparecchio. La pulizia e la manutenzione destinata ad essere effettuata dall'utilizzatore non deve essere effettuata da bambini, a meno che non abbiano più di 8 anni e siano sorvegliati. Mantenere l'apparecchio e il suo cavo fuori dalla portata dei bambini con meno di 8 anni e custodire in luogo asciutto e sicuro.

L'apparecchio non è destinato ad essere fatto funzionare per mezzo di un tem-

porzizzatore esterno o con un sistema di comando separato.

Questo apparecchio è conforme ai requisiti del Regolamento (UE) 2023/826.

Condizione operativa	Consumo [W]	Tempo di attivazione automatica [min]
----------------------	-------------	---------------------------------------

Modo spento (off)	0,0 W	20 min
-------------------	-------	--------

Modo stand-by	N/A	N/A
---------------	-----	-----

Modo stand-by in rete	N/A	N/A
-----------------------	-----	-----

Il consumo in modalità standby in rete con tutte le porte attive non è applicabile, in quanto l'apparecchio non dispone di porte di rete cablate né wireless.

L'apparecchio non necessita di un alimentatore esterno.

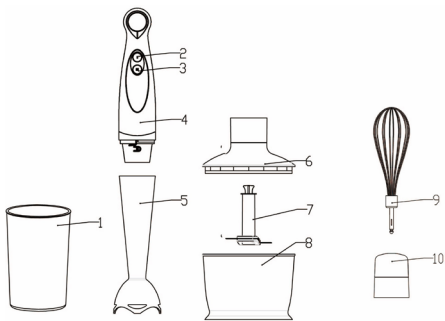
L'alimentatore è integrato nel prodotto.

Non immergere l'apparecchio in acqua o altri liquidi. Non usare l'apparecchio in prossimità di vasche o lavandini pieni di acqua. Non immergere il corpo motore in acqua e non metterlo mai sotto un rubinetto d'acqua corrente. Non esporre l'apparecchio all'umidità o all'influsso di agenti atmosferici. Non far mai funzionare l'apparecchio senza alimenti. Quest'apparecchio non è concepito per essere usato continuativamente. Far raffreddare l'apparecchio sempre per qualche minuto tra un utilizzo e un altro. Attenzione: assicurarsi di non utilizzare l'apparecchio in maniera errata e di utilizzarlo esclusivamente in conformità alle istruzioni in dotazione. Prestare particolare attenzione e utilizzare guanti idonei per maneggiare le lame taglienti, in particolare quando si estrae la lama, quando la coppa viene svuotata e durante la pulizia. Non usare l'apparecchio se è danneggiato il corpo motore o i suoi accessori. Non toccare mai le parti in movimento. Utilizzare

l'apparecchio con alimenti che abbiano temperatura ambiente. Non utilizzare con alimenti caldi. Prima dell'utilizzo lavare le parti a contatto con alimenti. Spegnerne l'apparecchio e scollegarlo dall'alimentazione prima di cambiare gli accessori o di avvicinarsi alle parti in movimento durante l'uso. Attenzione! L'uso improprio potrebbe causare lesioni. L'apparecchio è destinato a essere utilizzato nelle applicazioni domestiche e similari ed in particolare nelle zone per cucinare riservate al personale nei negozi, negli uffici e negli altri ambienti professionali; nelle fattorie; da parte di clienti di alberghi, motel, e altri ambienti a carattere residenziale; negli ambienti tipo bed and breakfast. Utilizzare solo accessori in dotazione o originali. Fare attenzione se si versa del liquido caldo nella coppa poiché potrebbe essere espulso dall'apparecchio a causa di una improvvisa formazione di vapore.

Componenti

1. Bicchiere
2. Velocità I
3. Velocità II
4. Corpo motore
5. Frullatore a immersione
6. Unità di accoppiamento tritatutto
7. Lama tritatutto
8. Ciotola tritatutto
9. Frusta
10. Attacco frusta



Istruzioni

Pulire accuratamente le parti che vengono a contatto con il cibo prima di utilizzare l'apparecchio per la prima volta.

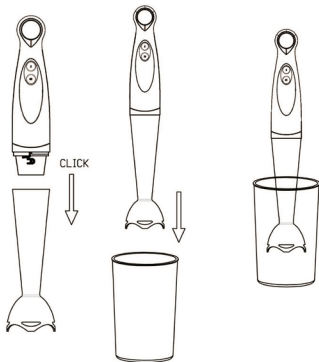
Lasciar raffreddare gli ingredienti caldi prima di elaborarli.

Tagliare gli ingredienti grandi in pezzi di circa 2 cm prima di elaborarli.

Posizionare sempre l'unità motore su una superficie piana.

Non sovraccaricare l'apparecchio mettendo troppo cibo e non operare continuamente per più di 30 secondi.

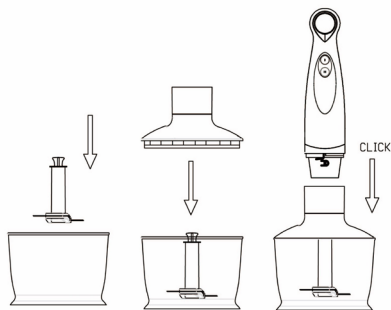
Frullatore a immersione:



- Adatto per: miscelare liquidi (es. salse, succhi di frutta, zuppe, bevande miste e frappé), miscelare ingredienti morbidi, pureare ingredienti cotti (es. per preparare cibo per neonati).

- Attaccare l'asta del frullatore all'unità motore, mettere gli ingredienti nel bicchiere, immergere completamente la guardia della lama negli ingredienti e premere il pulsante di velocità per accendere l'apparecchio. Muovere lentamente l'apparecchio su e giù e in cerchio per frullare gli ingredienti.

Tritatutto:



- Adatto per tritare ingredienti come noci, carne, cipolle, formaggio duro, uova sode, aglio, erbe, pane secco, ecc.

- Attenzione: Le lame sono molto affilate! Prestare molta attenzione quando si maneggia l'unità della lama. Posizionare l'unità della lama del tritatutto nella ciotola del tritatutto. Aggiungere gli ingredienti nella ciotola del tritatutto.

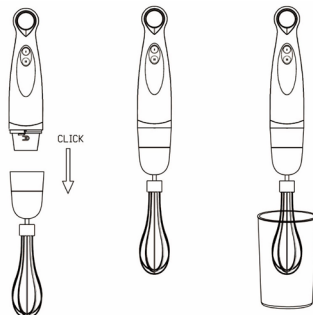
Collocare l'unità di accoppiamento sulla ciotola del tritatutto

Fissare l'unità motore alla ciotola del tritatutto.

Premere il pulsante di controllo della velocità per accendere l'apparecchio.

Se gli ingredienti si attaccano alla parete della ciotola del tritatutto, allentarli aggiungendo liquido o usando una spatola.

Frusta:



- Utilizzare la frusta solo per montare panna, sbattere bianchi d'uovo e mescolare impasti e dessert pronti.

- Inserire la frusta nell'apposito attacco, quindi inserire la parte motrice nell'ingranaggio fino a bloccarlo.

- Posizionare la frusta in un recipiente e solo allora premere l'interruttore per azionarla.

Per ottenere i migliori risultati:

- Non usare il bicchiere, ma una ciotola più ampia.
- Iniziare con un'impostazione di velocità bassa.
- Muovere la frusta tenendola leggermente inclinata.
- Montare fino a 400 ml di panna fredda (min. 30% di contenuto di grassi, 4-8 °C).
- Montare fino a 4 albumi.

Pulizia e manutenzione

Non immergere l'unità motore e l'attacco della frusta in acqua.

Scollegare l'apparecchio prima della pulizia.

Smontare tutte le parti removibili.

Pulire il bicchiere, la ciotola del tritatutto, l'unità della lama del tritatutto e l'unità di accoppiamento del tritatutto in lavastoviglie o con acqua calda e detergente.

E - MEDIDAS DE SEGURIDAD



ATENCIÓN!

¡Atención! Lea estas instrucciones antes del uso. Lea todas las advertencias de seguridad y todas las instrucciones. El hecho de no respetar las presentes advertencias e instrucciones podría provocar descargas eléctricas, incendios y/o accidentes graves. ¡Advertencia! Al utilizar aparatos eléctricos, deben adoptarse siempre las precauciones de seguridad normales para reducir el riesgo de incendio, descarga eléctrica, lesiones personales y daños materiales. Este aparato está destinado únicamente a un uso doméstico para las funciones indicadas en el presente manual. No apto para uso profesional. No utilice el aparato con fines distintos a aquel para el que está diseñado. Cualquier uso diferente al indicado debe considerarse indebido y peligroso y expone al usuario a riesgos de naturaleza eléctrica y daños a las personas. Cuando se decida desechar este aparato, se recomienda inutilizarlo cortando el cable de alimentación. Antes de conectar el aparato a la red de alimentación, compruebe que la tensión indicada en los datos técnicos se corresponde con la de la red local y no utilice tomas o alargadores eléctricos

no compatibles con lo indicado en los datos técnicos. No utilice el aparato si el cable, el enchufe o algunas de sus partes están dañados. Asegúrese de que el cable de alimentación se mantiene debidamente alejado del aparato y que no está en contacto con las partes calientes del mismo o aplastado sobre bordes o aristas cortantes. Nunca desconecte el aparato tirando del cable. Después de utilizar el aparato, desconecte el hilo conductor de la fuente eléctrica y espere hasta que se enfríe antes de guardarlo y de proceder a su limpieza. Todas las reparaciones, incluida la sustitución del cable de alimentación (si fuera preciso), deberán realizarlas únicamente técnicos autorizados y expertos, para prevenir cualquier riesgo. Nunca enrolle el cable de alimentación alrededor de la mano cuando el aparato esté conectado a la red eléctrica. En caso de tormenta, desconecte el cable de alimentación de la toma de corriente. Desenrolle el cable por completo antes de utilizar el aparato. No tire ni transporte el aparato por medio del cable de alimentación. No utilice el cable de alimentación como asa. No tire del cable de alimentación alrededor de aristas cortantes ni lo apoye sobre superficies calientes. Guarde el presente manual de uso, junto con las instrucciones, durante toda la vida útil

del aparato, para futuras consultas. En caso de cesión del aparato a terceros, entregue también toda la documentación. Si al leer este manual de instrucciones algunas partes le resultaran difíciles de entender o le surgieran dudas, antes de utilizar el aparato, póngase en contacto con la empresa en la dirección indicada. ¡Atención! Compruebe de forma periódica el correcto ajuste de los tornillos que pudiera llevar el aparato, su estado de desgaste y asegúrese de que funciona correctamente. El uso de accesorios no recomendados o no suministrados por el fabricante puede conllevar riesgos de incendio, choque eléctrico o daños a personas. Desconecte siempre el aparato cuando lo deje sin vigilancia y antes de montarlo, desmontarlo, limpiarlo o realizar su mantenimiento. No deje el aparato expuesto a los agentes atmosféricos (lluvia, sol, etc.). No lo utilice al aire libre. No lo deje sin vigilancia mientras está conectado a la red eléctrica. No utilice el aparato con las manos o los pies mojados o descalzos.



ATENCIÓN!

Peligro de asfixia. Los elementos de embalaje no deben dejarse al alcance de los niños, ya que constituyen fuentes potenciales de peligro. Mantenga la

bolsa de plástico fuera del alcance de los niños. No es un juguete. Durante el uso, asegúrese de que los niños no toquen el aparato.

Si el cable flexible externo de este aparato está dañado, deberá ser reemplazado únicamente por el fabricante, su servicio de asistencia técnica o por personal cualificado equivalente con el fin de evitar cualquier riesgo. Este aparato puede ser utilizado por niños mayores de 8 años y personas con capacidades físicas, sensoriales o mentales reducidas o sin experiencia o el conocimiento necesario siempre y cuando lo hagan bajo supervisión o tras recibir instrucciones sobre la utilización segura del aparato y entender los peligros que entraña. Los niños no deben jugar con el aparato. Las operaciones de limpieza y mantenimiento que debe realizar el usuario no podrán ser llevadas a cabo por niños, a no ser que tengan más de 8 años y lo hagan bajo supervisión. Mantenga este aparato y su cable fuera del alcance de los niños menores de 8 años y guárdelo en un lugar seco y seguro.

El aparato no está diseñado para funcionar con un temporizador externo ni con un sistema de control separado.

E - Este aparato cumple con los requisitos del Reglamento (UE) 2023/826.

Condición operativa	Consumo [W]	Tiempo de activación automática [min]
Modo apagado (off)	0,0W	20 min
Modo de espera	N/A	N/A
Modo de espera en red	N/A	N/A

El consumo en modo de espera en red con todos los puertos activos no es aplicable ya que el aparato no dispone de puertos de red cableados ni inalámbricos.

El aparato no requiere un adaptador de corriente externo.

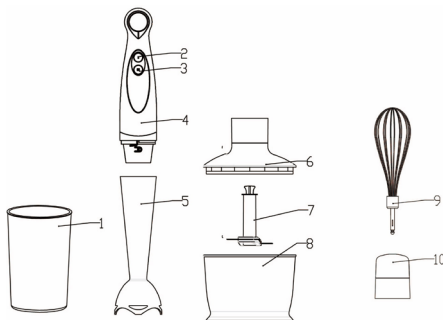
El adaptador de corriente está integrado en el producto.

No sumerja el aparato en agua u otros líquidos. No use el aparato cerca de bañeras o lavabos llenos de agua. No sumerja el cuerpo del motor en agua y nunca lo coloque bajo un grifo de agua corriente. No esponga el aparato a la humedad o a la influencia de agentes atmosféricos. Nunca opere el aparato sin alimentos. Este aparato no está diseñado para un uso continuo. Deje enfriar el aparato durante unos minutos entre cada uso. Atención: asegúrese de no usar el aparato incorrectamente y de utilizarlo exclusivamente de acuerdo con las instrucciones proporcionadas. Preste especial atención y use guantes adecuados al manipular las cuchillas afiladas, especialmente cuando retire la cuchilla, vacíe el recipiente y durante la limpieza. No use el aparato si el cuerpo del motor o sus accesorios están dañados. Nunca toque las partes móviles. Utilice el aparato con alimentos a temperatura ambiente. No lo use con alimentos calientes. Lave las partes en contacto con los alimentos antes de usar. Apague el aparato y desconéctelo

de la alimentación antes de cambiar los accesorios o acercarse a las partes móviles durante el uso. ¡Atención! El uso incorrecto podría causar lesiones. El aparato está destinado a ser utilizado en aplicaciones domésticas y similares, en particular en áreas de cocina para personal en tiendas, oficinas y otros entornos profesionales; en granjas; por clientes en hoteles, moteles y otros entornos residenciales; en entornos tipo bed and breakfast. Utilice solo accesorios suministrados u originales. Tenga cuidado si vierte líquido caliente en el recipiente, ya que podría ser expulsado del aparato debido a una formación repentina de vapor.

COMPONENTES

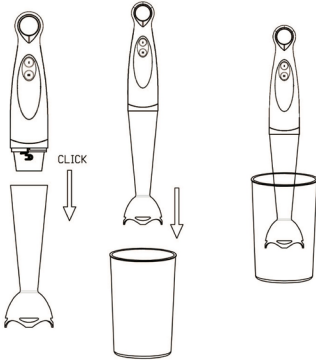
1. Vaso
2. Velocidad I
3. Velocidad II
4. Cuerpo del motor
5. Batidora de mano
6. Unidad de acoplamiento del picador
7. Cuchilla del picador
8. Bol del picador
9. Batidor
10. Enganche del batidor



INSTRUCCIONES

Limpie cuidadosamente las partes que entran en contacto con los alimentos antes de usar el aparato por primera vez. Deje enfriar los ingredientes calientes antes de procesarlos. Corte los ingredientes grandes en piezas de aproximadamente 2 cm antes de procesarlos. Siempre coloque la unidad del motor sobre una superficie plana. No sobrecargue el aparato poniendo demasiado alimento y no lo opere continuamente por más de 30 segundos.

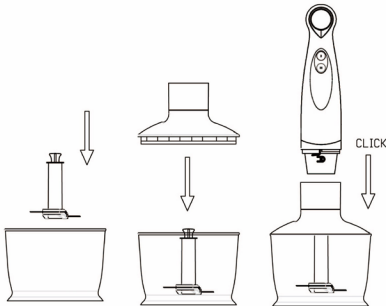
BATIDORA DE MANO:



• Adecuada para: mezclar líquidos (ej. salsas, jugos de fruta, sopas, bebidas mixtas y frappés), mezclar ingredientes suaves, puré de ingredientes cocidos (ej. para preparar comida para bebés).

• Conecte el brazo de la batidora a la unidad del motor, coloque los ingredientes en el vaso, sumerja completamente la guarda de la cuchilla en los ingredientes y presione el botón de velocidad para encender el aparato. Mueva lentamente el aparato hacia arriba y hacia abajo y en círculo para mezclar los ingredientes.

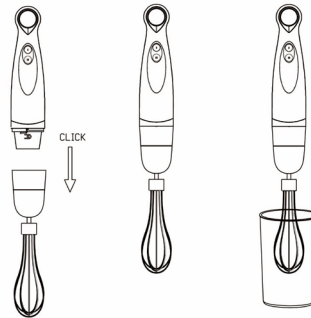
PICADOR:



• Adecuado para picar ingredientes como nueces, carne, cebollas, queso duro, huevos duros, ajo, hierbas, pan seco, etc.

• Atención: ¡Las cuchillas son muy afiladas! Tenga mucho cuidado al manejar la unidad de la cuchilla. Coloque la unidad de la cuchilla del picador en el bol del picador. Añada los ingredientes en el bol del picador. Coloque la unidad de acoplamiento sobre el bol del picador. Fije la unidad del motor al bol del picador. Presione el botón de control de velocidad para encender el aparato. Si los ingredientes se pegan a la pared del bol del picador, despréndalos agregando líquido o usando una espátula.

BATIDOR:



• Use el batidor solo para montar nata, batir claras de huevo y mezclar masas y postres listos.

• Inserte el batidor en el enganche correspondiente, luego inserte la parte motriz en el engranaje hasta bloquearlo.

• Coloque el batidor en un recipiente y solo entonces presione el interruptor para activarlo. Para obtener los mejores resultados: • No use el vaso, sino un bol más amplio. • Comience con una configuración de velocidad baja. • Mueva el batidor manteniéndolo ligeramente inclinado. • Monte hasta 400 ml de nata fría (min. 30% de contenido de grasa, 4-8 °C). • Monte hasta 4 claras de huevo.

Limpeza y mantenimiento

No sumerja la unidad del motor ni el enganche del batidor en agua. Desconecte el aparato antes de limpiarlo. Desmonte todas las partes removibles. Limpie el vaso, el bol del picador, la unidad de la cuchilla del picador y la unidad de acoplamiento del picador en el lavavajillas o con agua caliente y detergente.

P - MEDIDAS DE SEGURANÇA



ATENÇÃO!

Atenção! Leia as instruções antes da utilização. Leia todos os avisos de segurança e todas as instruções. A falta de cumprimento dos presentes avisos e instruções pode provocar choques elétricos, incêndios e/ou infortúnios graves. Advertência! Quando se utilizam aparelhos alimentados eletricamente, observe sempre as normais precauções

de segurança para reduzir o risco de incêndio, choques elétricos, lesões pessoais e danificações materiais. O aparelho é destinado somente para o uso doméstico e para as funções indicadas nesse manual. Não é adaptado para uso profissional. Não utilize o aparelho para usos diferentes daquele pelo qual ele foi concebido. Qualquer utilização diferente daquela indicada deve ser considerada imprópria e perigosa e expõe o utilizador aos riscos de natureza elétrica e às danificações às pessoas. Quando decidir eliminar esse aparelho como rejeito, é recomendável torná-lo inutilizável cortando seu cabo de alimentação. Antes de conectar o aparelho na rede de alimentação, verifique se a tensão indicada nos dados técnicos corresponde com aquela da rede local e não utilize tomadas ou extensões elétricas não compatíveis com o que está indicado nos dados técnicos. Não utilize o aparelho se qualquer uma de suas partes estiver danificada. Verifique se o cabo de alimentação está sendo adequadamente mantido longe do aparelho e que ele não entre em contato com as partes quentes do mesmo ou que fiquem pressionadas entre bordas ou cantos cortantes. Nunca desconecte o aparelho puxando pelo cabo. Após ter utilizado o aparelho, desconecte o

fio condutor da fonte elétrica e aguarde seu esfriamento antes de guardá-lo e de proceder com a limpeza. Todos os consertos, inclusive a (eventual) substituição do cabo de alimentação, devem ser realizados somente por técnicos autorizados e especializados, para dessa maneira prevenir qualquer risco. Nunca enrole o cabo de alimentação em volta da mão quando o aparelho estiver conectado na rede elétrica. Em caso de temporal, desconecte o cabo de alimentação da tomada de corrente. Estique completamente o cabo antes da utilização. Não puxe ou transporte o aparelho através do fio de alimentação. Não utilize o fio de alimentação como empunhadura. Não puxe o fio de alimentação em volta de cantos afiados e não apoie-o sobre superfícies quentes. Guarde esse livrinho de utilização, junto com as instruções, durante toda a vida do aparelho, para que ele possa ser consultado se necessário. Se for ceder o aparelho para terceiros, entregue também toda a documentação. Se durante a leitura desse livrinho de instruções de utilização algumas partes estiverem difíceis de serem entendidas ou se houverem dúvidas, antes de utilizar o produto procure a empresa no endereço indicado. Atenção! Controle periodicamente se os eventuais parafusos pre-

sentos foram apertados corretamente, o estado do desgaste do aparelho e verifique o correto funcionamento do aparelho. A utilização de acessórios não aconselhados ou não fornecidos pelo construtor do aparelho pode comportar riscos de incêndios, choques elétricos ou danificações às pessoas. Desconecte sempre o aparelho da alimentação se for deixá-lo sem supervisão e antes de montá-lo, desmontá-lo, limpá-lo ou realizar sua manutenção. Não deixe o aparelho exposto aos agentes atmosféricos (chuva, sol, etc.). Não utilize o aparelho ao ar livre. Não deixe o aparelho sem supervisão enquanto ele estiver conectado na rede elétrica. Não utilize o aparelho se suas mãos estiverem molhadas ou seus pés molhados ou descalços.



ATENÇÃO!

Perigo de sufocamento. Os elementos da embalagem não devem ser deixados ao alcance das crianças enquanto potenciais fontes de perigo. Mantenha o saco de plástico longe do alcance das crianças. Não é um brinquedo. Durante a utilização controle que as crianças não entrem em contato o aparelho.

Se o cabo flexível externo desse apa-

relho estiver danificado, ele deve ser substituído exclusivamente pelo construtor, pelo seu serviço de assistência, ou por profissionais especializados equivalentes, para dessa maneira evitar qualquer perigo. O aparelho pode ser utilizado por crianças com idade não inferior aos 8 anos e por pessoas com reduzidas capacidades físicas, sensoriais ou mentais ou com falta de experiência ou conhecimento se lhes foi garantida uma supervisão adequada ou se receberam instruções relativas à utilização em segurança do aparelho e entenderam os perigos correlacionados. As crianças não devem brincar com o aparelho. As operações de limpeza e de manutenção não devem ser realizadas por crianças, a não ser que elas tenham mais que 8 anos e estejam sendo supervisionadas. Mantenha o aparelho e seu cabo fora do alcance das crianças com menos de 8 anos e guarde-o em um lugar seco e seguro.

O aparelho não é destinado para ser utilizado através de um temporizador externo ou com um sistema de controle separado.

P - Este aparelho está em conformidade com os requisitos do Regulamento (UE) 2023/826.

Condição de funcionamento	Consumo [W]	Tempo de ativação automática [min]
Modo desligado (off)	0,0 W	20 min
Modo standby	N/A	N/A
Modo standby em rede	N/A	N/A

O consumo em modo standby em rede com todas as portas ativas não é aplicável, pois o aparelho não possui portas de rede com fio nem sem fio.

O aparelho não necessita de fonte de alimentação externa.

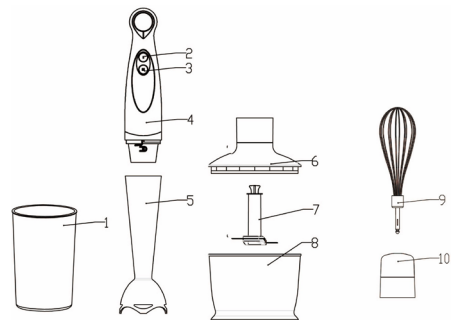
A fonte de alimentação está integrada no produto.

Não mergulhe o aparelho em água ou outros líquidos. Não use o aparelho perto de banheiras ou pias cheias de água. Não mergulhe o corpo do motor em água e nunca o coloque sob uma torneira de água corrente. Não exponha o aparelho à umidade ou à influência de agentes atmosféricos. Nunca opere o aparelho sem alimentos. Este aparelho não foi concebido para uso contínuo. Deixe o aparelho esfriar por alguns minutos entre cada uso. Atenção: certifique-se de não usar o aparelho de maneira incorreta e de usá-lo exclusivamente de acordo com as instruções fornecidas. Preste especial atenção e use luvas adequadas ao manusear as lâminas afiadas, especialmente ao retirar a lâmina, esvaziar o recipiente e durante a limpeza. Não use o aparelho se o corpo do motor ou seus acessórios estiverem danificados. Nunca toque nas partes móveis. Use o aparelho com alimentos à temperatura ambiente. Não use com alimentos quentes. Lave as partes em contato com alimentos antes do uso. Desligue o aparelho e desconecte-o da alimentação antes de trocar

os acessórios ou se aproximar das partes móveis durante o uso. Atenção! O uso indevido pode causar lesões. O aparelho foi concebido para ser utilizado em aplicações domésticas e semelhantes, em particular em áreas de cozinha para pessoal em lojas, escritórios e outros ambientes profissionais; em fazendas; por clientes em hotéis, motéis e outros ambientes residenciais; em ambientes tipo bed and breakfast. Utilize apenas acessórios fornecidos ou originais. Tenha cuidado ao derramar líquido quente no recipiente, pois pode ser expulso do aparelho devido a uma formação repentina de vapor.

Componentes:

1. Copo
2. Velocidade I
3. Velocidade II
4. Corpo do motor
5. Liquidificador de imersão
6. Unidade de acoplamento do triturador
7. Lâmina do triturador
8. Recipiente do triturador
9. Batedor
10. Encaixe do batedor



Instruções

Limpe cuidadosamente as partes que entram em contato com os alimentos antes de usar o aparelho pela primeira vez.

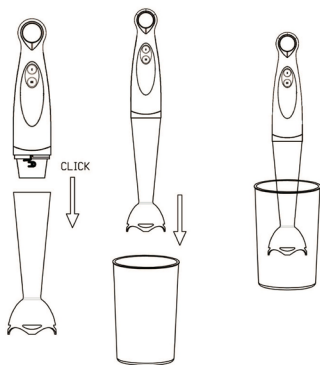
Deixe esfriar os ingredientes quentes antes de processá-los.

Corte os ingredientes grandes em pedaços de aproximadamente 2 cm antes de processá-los.

Sempre posicione a unidade do motor em uma superfície plana.

Não sobrecarregue o aparelho colocando comida demais e não opere continuamente por mais de 30 segundos.

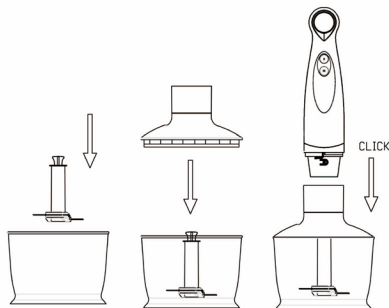
Liquidificador de imersão:



- Adequado para: misturar líquidos (ex. molhos, sucos de frutas, sopas, bebidas mistas e frappés), misturar ingredientes macios, fazer purê de ingredientes cozidos (ex. para preparar comida para bebês).

- Conecte o braço do liquidificador à unidade do motor, coloque os ingredientes no copo, submerja completamente a guarda da lâmina nos ingredientes e pressione o botão de velocidade para ligar o aparelho. Mova lentamente o aparelho para cima e para baixo e em círculo para misturar os ingredientes.

Triturador:



- Adequado para triturar ingredientes como nozes, carne, cebolas, queijo duro, ovos cozidos, alho, ervas, pão seco, etc.

- Atenção: As lâminas são muito afiadas! Tenha muito cuidado ao manusear a unidade da lâmina. Coloque a unidade da lâmina do triturador no recipiente do triturador. Adicione os ingredientes no recipiente do triturador.

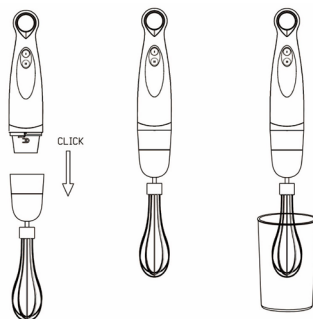
Coloque a unidade de acoplamento no recipiente do triturador.

Fixe a unidade do motor ao recipiente do triturador.

Pressione o botão de controle de velocidade para ligar o aparelho.

Se os ingredientes grudarem na parede do recipiente do triturador, solte-os adicionando líquido ou usando uma espátula.

Batedor:



- Use o batedor apenas para bater creme, bater claras em neve e misturar massas e sobremesas prontas.

- Insira o batedor no encaixe apropriado, depois insira a parte motriz no engrenagem até travá-lo.

- Coloque o batedor em um recipiente e só então pressione o interruptor para ativá-lo.

Para obter os melhores resultados:

- Não use o copo, mas sim uma tigela mais ampla.
- Comece com uma configuração de velocidade baixa.
- Mova o batedor mantendo-o levemente inclinado.
- Bata até 400 ml de creme frio (min. 30% de teor de gordura, 4-8 °C).
- Bata até 4 claras de ovo.

Limpeza e manutenção

Não mergulhe a unidade do motor nem o encaixe do batedor em água.

Desconecte o aparelho antes de limpá-lo.

Desmonte todas as partes removíveis.

Limpe o copo, o recipiente do triturador, a unidade da lâmina do triturador e a unidade de acoplamento do triturador na máquina de lavar louça ou com água quente e detergente.

GR - ΜΕΤΡΑ ΑΣΦΑΛΕΙΑΣ



ΠΡΟΣΟΧΗ!

Προσοχή! Διαβάστε τις οδηγίες πριν από τη χρήση. Διαβάστε όλες τις προειδοποιήσεις ασφαλείας και όλες τις οδηγίες.

Η μη τήρηση αυτών των προειδοποιήσεων και οδηγιών μπορεί να προκαλέσει ηλεκτροπληξία, πυρκαγιά ή / και σοβαρό τραυματισμό.

Προειδοποίηση! Όταν χρησιμοποιείτε ηλεκτρικές συσκευές να τηρείτε πάντα τις συνήθεις προφυλάξεις ασφαλείας για να μειώσετε τον κίνδυνο πυρκαγιάς, ηλεκτροπληξίας, τραυματισμών και υλικών ζημιών. Η συσκευή προορίζεται μόνο για οικιακή χρήση για τις λειτουργίες που αναφέρονται σε αυτό το εγχειρίδιο. Δεν είναι κατάλληλη για επαγγελματική χρήση. Μη χρησιμοποιείτε τη συσκευή για σκοπούς άλλους από εκείνους για τους οποίους έχει σχεδιαστεί. Οποιαδήποτε άλλη χρήση από αυτήν που υποδεικνύεται θεωρείται ακατάλληλη και επικίνδυνη και εκθέτει τον χρήστη σε ηλεκτρικούς κινδύνους και τραυματισμούς σε άτομα. Εάν αποφασίσετε να απορρίψετε αυτήν τη συσκευή ως απόβλητο, συνιστάται να τη θέσετε εκτός λειτουργίας κόβοντας το καλώδιο τροφοδοσίας. Πριν συνδέσετε τη συσκευή στο τροφοδοτικό, βεβαιωθείτε ότι η τάση που αναγράφεται στα τεχνικά δεδομένα αντιστοιχεί στην τάση του τοπικού δικτύου και μην χρησιμοποιείτε ηλεκτρικές πρίζες ή προεκτάσεις που δεν είναι συμβατές με αυτές που αναφέρονται στα τεχνικά δεδομένα. Μη χρησιμοποιείτε τη συσκευή εάν το καλώδιο, το φισ ή κάποια από τα μέρη της είναι κατεστραμμένα. Βεβαιωθείτε ότι το καλώδιο τροφοδοσίας διατηρείται

επαρκώς μακριά από τη συσκευή και δεν έρχεται σε επαφή με τα θερμά μέρη της ίδιας ή πιέζεται στις άκρες ή στις αιχμηρές άκρες. Μην αποσυνδέετε ποτέ τη συσκευή τραβώντας το καλώδιο. Αφού χρησιμοποιήσετε τη συσκευή, να αποσυνδέετε το καλώδιο από την πηγή τροφοδοσίας και να περιμένετε να κρυώσει πριν την αποθηκεύσετε και την καθαρίσετε. Όλες οι επισκευές, συμπεριλαμβανομένης της (ενδεχόμενης) αντικατάστασης του καλωδίου τροφοδοσίας, πρέπει να πραγματοποιούνται μόνο από εξουσιοδοτημένους και έμπειρους τεχνικούς, προκειμένου να αποφευχθεί κάθε κίνδυνος. Ποτέ μην τυλίγετε το καλώδιο τροφοδοσίας γύρω από το χέρι σας όταν η συσκευή είναι συνδεδεμένη στο δίκτυο ηλεκτρικής ενέργειας. Σε περίπτωση καταιγίδας, να αποσυνδέετε το καλώδιο τροφοδοσίας από την πρίζα. Τεντώστε εντελώς το καλώδιο πριν από τη χρήση. Μην τραβάτε ή μην μεταφέρετε τη συσκευή μέσω του καλωδίου τροφοδοσίας. Μη χρησιμοποιείτε το καλώδιο τροφοδοσίας ως λαβή. Μην τραβάτε το καλώδιο ρεύματος γύρω από αιχμηρές γωνίες και μην το ακουμπάτε πάνω σε ζεστές επιφάνειες. Φυλάξτε αυτό το εγχειρίδιο για ασφαλή χρήση, μαζί με τις οδηγίες, για όλη τη διάρκεια ζωής της

συσκευής, για σκοπούς διαβούλευσης. Σε περίπτωση παραχώρησης της συσκευής σε τρίτους, παραδώστε επίσης ολόκληρη την τεκμηρίωση. Εάν κατά την ανάγνωση αυτού του εγχειριδίου οδηγιών είναι δύσκολο να κατανοήσετε ορισμένα μέρη ή αν προκύψουν αμφιβολίες, επικοινωνήστε με την εταιρεία στη διεύθυνση που αναφέρεται πριν χρησιμοποιήσετε τη συσκευή. Προσοχή! Να ελέγχετε περιοδικά τη σωστή σύσφιξη τυχόν βιδών, την κατάσταση φθοράς της συσκευής και βεβαιωθείτε ότι λειτουργεί σωστά. Η χρήση εξαρτημάτων που δεν συνιστώνται ή δεν παρέχονται από τον κατασκευαστή της συσκευής μπορεί να οδηγήσει σε κίνδυνο πυρκαγιάς, ηλεκτροπληξίας ή τραυματισμού ατόμων. Να αποσυνδέετε πάντα τη συσκευή από την παροχή ρεύματος εάν δεν την παρακολουθείτε και πριν τη συναρμολόγηση, αποσυναρμολόγηση, καθαρισμό ή συντήρηση. Μην αφήνετε τη συσκευή εκτεθειμένη σε ατμοσφαιρικούς παράγοντες (βροχή, ήλιος κ.λπ.). Μην χρησιμοποιείτε τη συσκευή σε εξωτερικούς χώρους. Μην αφήνετε τη συσκευή χωρίς επίβλεψη ενώ είναι συνδεδεμένη στην πρίζα. Μην χρησιμοποιείτε τη συσκευή σε περίπτωση βρεγμένων χεριών ή βρεγμένων ή γυμνών ποδιών.



ΠΡΟΣΟΧΗ!

Κίνδυνος πνιγμού. Τα στοιχεία της συσκευασίας δεν πρέπει να αφήνονται στην πρόσβαση των παιδιών, καθώς αποτελούν πιθανές πηγές κινδύνου. Κρατήστε την πλαστική σακούλα μακριά από παιδιά. Δεν είναι παιχνίδι. Κατά τη χρήση, βεβαιωθείτε ότι τα παιδιά δεν έρχονται σε επαφή με τη συσκευή.

Εάν το εξωτερικό εύκαμπτο καλώδιο αυτής της συσκευής έχει υποστεί ζημιά, πρέπει να αντικατασταθεί μόνο από τον κατασκευαστή, την υπηρεσία σέρβις ή από αντίστοιχο εξειδικευμένο προσωπικό, προκειμένου να αποφευχθούν κίνδυνοι. Η συσκευή μπορεί να χρησιμοποιηθεί από παιδιά ηλικίας άνω των 8 ετών και από άτομα με μειωμένες σωματικές, αισθητηριακές ή διανοητικές ικανότητες ή χωρίς εμπειρία ή τις απαραίτητες γνώσεις, εφόσον εποπτεύονται ή αφού έχουν λάβει οδηγίες σχετικά με την ασφαλή χρήση τη συσκευή και την κατανόηση των κινδύνων που ενυπάρχουν σε αυτήν. Τα παιδιά δεν πρέπει να παίζουν με τη συσκευή. Ο καθαρισμός και η συντήρηση που προορίζονται να πραγματοποιηθούν από τον χρήστη δεν πρέπει να πραγματοποιούνται

από παιδιά, εκτός εάν είναι άνω των 8 ετών και έχουν επίβλεψη. Κρατήστε τη συσκευή και το καλώδιό της μακριά από παιδιά κάτω των 8 ετών και φυλάξτε τη σε ξηρό και ασφαλές μέρος.

Η συσκευή δεν προορίζεται να λειτουργεί μέσω εξωτερικού χρονοδιακόπτη ή με ξεχωριστό σύστημα ελέγχου.

GR - Η συσκευή αυτή συμμορφώνεται με τις απαιτήσεις του Κανονισμού (ΕΕ) 2023/826. Κατάσταση λειτουργίας

Κατάσταση λειτουργίας	Κατανάλωση [W]	Χρόνος αυτόματης ενεργοποίησης [λεπτά]
Κατάσταση απενεργοποίησης (off)	0,0W	20 min
Κατάσταση αναμονής	N/A	N/A
Κατάσταση αναμονής σε δίκτυο	N/A	N/A

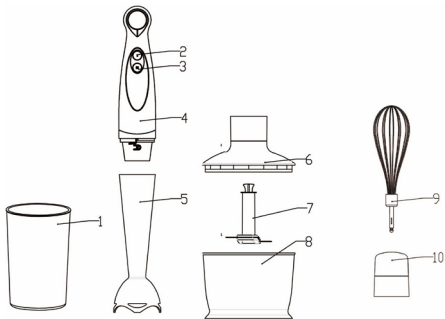
Η κατανάλωση σε κατάσταση αναμονής σε δίκτυο με όλες τις θύρες ενεργές δεν εφαρμόζεται, καθώς η συσκευή δεν διαθέτει ενσύρματες ή ασύρματες θύρες δικτύου. Η συσκευή δεν απαιτεί εξωτερικό τροφοδοτικό. Το τροφοδοτικό είναι ενσωματωμένο στο προϊόν.

Μην βυθίζετε τη συσκευή σε νερό ή άλλα υγρά. Μην χρησιμοποιείτε τη συσκευή κοντά σε μανιέρες ή νιπτήρες γεμάτους με νερό. Μην βυθίζετε το σώμα του κινητήρα σε νερό και μην το τοποθετείτε ποτέ κάτω από τρεχούμενο νερό από τη βρύση. Μην εκθέτετε τη συσκευή σε υγρασία ή στην επίδραση καιρικών συνθηκών. Μην λειτουργείτε ποτέ τη συσκευή χωρίς τρόφιμα. Αυτή η συσκευή δεν έχει σχεδιαστεί για συνεχή χρήση. Αφήστε τη συσκευή να κρυώσει για λίγα λεπτά μεταξύ κάθε χρήσης. Προσοχή: βεβαιωθείτε ότι δεν χρησιμοποιείτε τη συσκευή με λάθος τρόπο και ότι τη χρησιμοποιείτε αποκλειστικά σύμφωνα με τις παρεχόμενες οδηγίες. Δώστε

ιδιαίτερη προσοχή και χρησιμοποιήστε κατάλληλα γάντια όταν χειρίζεστε τα αιχμηρά μαχαίρια, ειδικά όταν αφαιρείτε το μαχαίρι, όταν αδειάζετε το δοχείο και κατά τον καθαρισμό. Μην χρησιμοποιείτε τη συσκευή εάν το σώμα του κινητήρα ή τα εξαρτήματά του είναι κατεστραμμένα. Μην αγγίζετε ποτέ τα κινούμενα μέρη. Χρησιμοποιείτε τη συσκευή με τρόφιμα σε θερμοκρασία δωματίου. Μην τη χρησιμοποιείτε με ζεστά τρόφιμα. Πλύνετε τα μέρη που έρχονται σε επαφή με τα τρόφιμα πριν από τη χρήση. Σβήστε τη συσκευή και αποσυνδέστε την από την πρίζα πριν αλλάξετε τα εξαρτήματα ή πλησιάσετε τα κινούμενα μέρη κατά τη χρήση. Προσοχή! Η ακατάλληλη χρήση μπορεί να προκαλέσει τραυματισμούς. Η συσκευή προορίζεται για χρήση σε οικιακές και παρόμοιες εφαρμογές και ιδιαίτερα σε κουζίνες για το προσωπικό σε καταστήματα, γραφεία και άλλους επαγγελματικούς χώρους, σε αγροκτήματα; από πελάτες σε ξενοδοχεία, μοτέλ και άλλους χώρους κατοικίας, σε χώρους τύπου bed and breakfast. Χρησιμοποιείτε μόνο τα παρεχόμενα ή αυθεντικά εξαρτήματα. Προσέξτε αν χύνετε ζεστό υγρό στο δοχείο, καθώς μπορεί να εκτιναχθεί από τη συσκευή λόγω ξαφνικού σχηματισμού ατμού.

Εξαρτήματα

1. Ποτήρι
2. Ταχύτητα I
3. Ταχύτητα II
4. Κύριο σώμα μηχανής
5. Μπλέντερ χειρός
6. Μονάδα σύνδεσης κόπτη
7. Λεπίδα κόπτη
8. Κύπελλο κόπτη
9. Σύρμα ανάδευσης
10. Σύνδεσμος σύρματος ανάδευσης



Οδηγίες

Καθαρίστε προσεκτικά τα μέρη που έρχονται σε επαφή με τα τρόφιμα πριν χρησιμοποιήσετε τη συσκευή για πρώτη φορά.

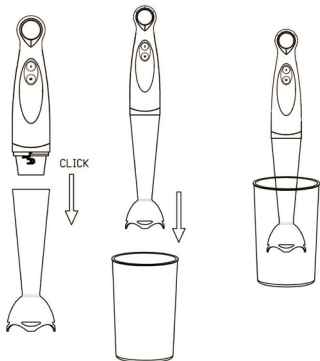
Αφήστε τα ζεστά συστατικά να κρυώσουν πριν τα επεξεργαστείτε.

Κόψτε τα μεγάλα συστατικά σε κομμάτια περίπου 2 εκατοστών πριν τα επεξεργαστείτε.

Τοποθετήστε πάντα τη μονάδα μηχανής σε μια επίπεδη επιφάνεια.

Μην υπερφορτώνετε τη συσκευή βάζοντας πάρα πολύ φαγητό και μην λειτουργείτε συνεχώς για περισσότερο από 30 δευτερόλεπτα.

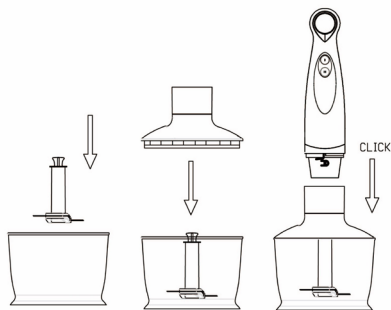
Μπλέντερ Χειρός:



- Κατάλληλο για: ανάμιξη υγρών (π.χ. σάλτσες, χυμοί φρούτων, σουπές, μικτά ποτά και φραπέζ), ανάμιξη μαλακών συστατικών, πολτοποιήση μαγειρεμένων συστατικών (π.χ. για την προετοιμασία τροφής για μωρά).

- Συνδέστε τον βραχίονα του μπλέντερ στη μονάδα μηχανής, τοποθετήστε τα συστατικά στο ποτήρι, βυθίστε πλήρως τη φρουρά της λεπίδας στα συστατικά και πατήστε το κουμπί ταχύτητας για να ενεργοποιήσετε τη συσκευή. Κινήστε αργά τη συσκευή πάνω κάτω και σε κύκλο για να αναμειχθούν τα συστατικά.

Κόπτης:

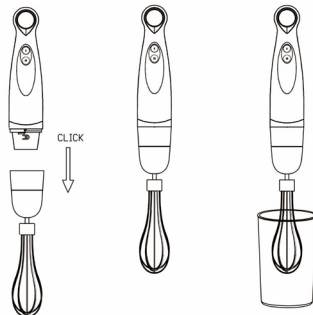


- Κατάλληλο για το κόψιμο συστατικών όπως καρύδια, κρέας, κρεμμύδια, σκληρό τυρί, βραστά αυγά, σκόρδο, βότανα, ξερό ψωμί, κλπ.

- Προσοχή: Οι λεπίδες είναι πολύ αιχμηρές! Να είστε πολύ προσεκτικοί όταν χειρίζεστε τη μονάδα λεπίδας. Τοποθετήστε τη μονάδα λεπίδας του κόπτη στο κύπελλο του κόπτη. Προσθέστε τα συστατικά στο κύπελλο του κόπτη. Τοποθετήστε τη μονάδα σύνδεσης πάνω στο κύπελλο του κόπτη. Στερεώστε τη μονάδα μηχανής στο κύπελλο του κόπτη.

Πατήστε το κουμπί ελέγχου ταχύτητας για να ενεργοποιήσετε τη συσκευή. Αν τα συστατικά κολλήσουν στο τοίχωμα του κύπελλου του κόπτη, απελευθερώστε τα προσθέτοντας υγρό ή χρησιμοποιώντας μια σπάτουλα.

Σύρμα Ανάδευσης:



- Χρησιμοποιήστε το σύρμα ανάδευσης μόνο για να χτυπήσετε κρέμα, να χτυπήσετε ασπράδια αυγών και να αναμειχθεί ζύμες και έτοιμα επιδόρπια.

- Εισάγετε το σύρμα ανάδευσης στην αντίστοιχη θήκη, στη συνέχεια εισάγετε τη μονάδα κίνησης στο γρνατζί μέχρι να κλειδώσει.

- Τοποθετήστε το σύρμα ανάδευσης σε ένα δοχείο και μόνο τότε πατήστε το διακόπτη για να το ενεργοποιήσετε.

Για τα καλύτερα αποτελέσματα:

- Μην χρησιμοποιείτε το ποτήρι, αλλά ένα ευρύτερο μπολ.
- Ξεκινήστε με μια χαμηλή ρύθμιση ταχύτητας.
- Κινήστε το σύρμα κρατώντας το ελαφρώς κεκλιμένο.
- Χτυπήστε έως 400 ml κρέμας κρέμας (ελάχ. 30% περιεκτικότητα σε λιπαρά, 4-8 °C).
- Χτυπήστε έως 4 ασπράδια αυγών.

Καθαρισμός και συντήρηση

Μην βυθίζετε τη μονάδα μηχανής ούτε τη θήκη του σύρματος ανάδευσης στο νερό.

Αποσυνδέστε τη συσκευή πριν τον καθαρισμό.

Αποσυναρμολογήστε όλα τα αφαιρούμενα μέρη.

Καθαρίστε το ποτήρι, το κύπελλο του κόπτη, τη μονάδα λεπίδας του κόπτη και τη μονάδα σύνδεσης του κόπτη στο πλυντήριο πιάτων ή με ζεστό νερό και απορρυπαντικό.

HR - SIGURNOSNE NAPOMENE



OPREZ!

Oprez! Prije uporabe pročitajte upute. Pročitajte sva sigurnosna upozorenja i sve upute.

Nepoštivanje ovih upozorenja i uputa može dovesti do strujnog udara, požara i / ili ozbiljnih ozljeda. Upozorenje! Prilikom uporabe uređaja s električnim pogonom uvijek se pridržavajte uobičajenih sigurnosnih mjera kako biste smanjili rizik od požara, strujnog udara, osobnih ozljeda i materijalne štete. Uređaj je namijenjen samo za kućnu uporabu za funkcije navedene u ovom priručniku. Nije prikladno za profesionalnu uporabu. Nemojte koristiti aparat za druge svrhe osim za koje je dizajniran. Bilo koja druga upotreba osim one navedene, smatrat će se neprikladnom i opasnom te izlaže korisnika električnim rizicima i oštećenjima ljudi. Ako odlučite zbrinuti ovaj uređaj kao otpad, preporučuje se da ga učinite neispravnim rezanjem kabela za napajanje. Prije priključivanja uređaja na električno napajanje provjerite odgovara li napon naveden u tehničkim podacima naponu lokalne mreže i nemojte koristiti električne utičnice ili nastavke koji nisu kompatibilni s onim

što je navedeno u tehničkim podacima. Nemojte koristiti uređaj ako su oštećeni kabel, utikač ili neki njegovi dijelovi. Uvjerite se da je kabel za napajanje na odgovarajući način udaljen od uređaja i da ne dolazi u dodir s vrućim dijelovima istog ili pritisnut na rubove ili oštre rubove. Nikada ne isključujte uređaj povlačenjem kabela. Nakon uporabe uređaja odvojite žicu vodiča od izvora napajanja i pričekajte da se ohladi prije nego što ga vratite i očistite. Sve popravke, uključujući (eventualnu) zamjenu kabela za napajanje, smiju izvesti samo ovlašteni i stručni tehničari kako bi se spriječio bilo kakav rizik. Nikada nemojte omotati kabel za napajanje oko ruke kada je uređaj spojen na električnu mrežu. U slučaju oluje s grmljavinom, iskopčajte kabel napajanja iz utičnice. Prije upotrebe potpuno rastegnite kabel. Ne vucite i ne nosite uređaj pomoću kabela za napajanje. Nemojte koristiti kabel za napajanje kao ručku. Ne vucite kabel za napajanje oko oštih uglova i ne odlažite ga na vruće površine. Čuvajte ovaj priručnik za sigurnu uporabu, zajedno s uputama, tijekom cijelog vijeka trajanja aparata, radi konzultacija. U slučaju prijenosa uređaja na treće strane, dostavite i cijelu dokumentaciju. Ako je prilikom čitanja ove knjižice s uputama neke dijelove teško razumje-

ti ili postoje sumnje, prije uporabe proizvoda kontaktirajte tvrtku na navedenu adresu. **Oprez!** Povremeno provjeravajte pravilno zatezanje svih prisutnih vijaka, stanje istrošenosti uređaja i provjerite radi li ispravno. Korištenje dodatne opreme koju proizvođač uređaja ne preporučuje ili ne isporučuje može dovesti do opasnosti od požara, strujnog udara ili ozljeda ljudi. Uvijek isključite uređaj iz napajanja ako ga ostavite bez nadzora i prije sastavljanja, rastavljanja, čišćenja ili održavanja. Ne ostavljajte uređaj izložen atmosferskim utjecajima (kiša, sunce itd.). Ne koristite uređaj na otvorenom. Ne ostavljajte aparat bez nadzora dok je spojen na električnu mrežu. Ne koristite uređaj u slučaju mokrih ruku ili mokrih ili bosih nogu.



OPREZ!

Opasnost od gušenja. Elementi ambalaže ne smiju se ostavljati dostupni djeci jer su potencijalni izvori opasnosti. Držite plastičnu vrećicu izvan dohvata djece. To nije igračka. Tijekom uporabe pazite da djeca ne dođu u kontakt s uređajem.

Ako je vanjski fleksibilni kabel ovog uređaja oštećen, smije ga zamijeniti

samo proizvođač, njegova postprodajna služba ili ekvivalentno kvalificirano osoblje, kako bi se izbjegle opasnosti. Uređaj mogu koristiti djeca mlađa od 8 godina i osobe sa smanjenim fizičkim, osjetilnim ili mentalnim sposobnostima, ili bez iskustva ili potrebnog znanja, sve dok su pod nadzorom ili nakon što su primile upute o sigurnoj uporabi uređaja i razumijevanje opasnosti koje su mu svojstvene. Djeca se ne smiju igrati s uređajem. Čišćenje i održavanje koje namjerava provoditi korisnik ne smiju provoditi djeca, osim ako su starija od 8 godina i pod nadzorom. Uređaj i njegov kabel držite izvan dohvata djece mlađe od 8 godina i čuvajte na suhom i sigurnom mjestu.

Uređaj nije namijenjen za upravljanje pomoću vanjskog mjerača vremena ili s zasebnim upravljačkim sustavom.

HR - Ovaj je uređaj u skladu sa zahtjevima Uredbe (EU) 2023/826.

Radno stanje	Potrošnja [W]	Vrijeme automatskog uključivanja [min.]
Isključeni način rada (off)	0,0 W	20 min
Pripravni način rada (stand-by)	N/A	N/A
Pripravni način rada u mreži	N/A	N/A
Potrošnja u pripravnom načinu rada u mreži sa svim aktivnim priključcima nije primjenjiva jer uređaj nema žične niti bežične mrežne priključke.		
Uređaju nije potreban vanjski izvor napajanja.		
Izvor napajanja je integriran u proizvod.		

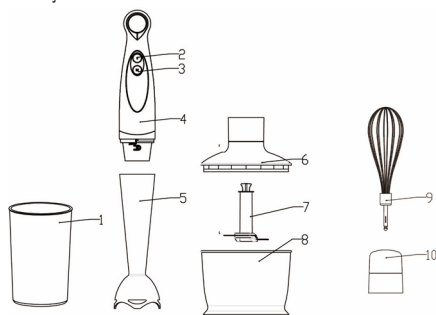
Ne uranjajte uređaj u vodu ili druge tekućine. Ne koristite uređaj u blizini kade ili umivaonika punih vode. Ne uranjajte motorni dio u vodu i nikada ga ne stavljajte pod tekuću vodu iz slavine. Ne izlažite uređaj vlazi ili atmosferskim utjecajima. Nikada ne koristite uređaj bez hrane. Ovaj uređaj nije dizajniran za kontinuiranu uporabu. Ostavite uređaj da se ohladi nekoliko minuta između svake uporabe. Pažnja: pazite da uređaj ne koristite pogrešno i da ga koristite isključivo u skladu s priloženim uputama. Posebnu pozornost posvetite i koristite odgovarajuće rukavice prilikom rukovanja oštrim noževima, posebno kada uklanjate nož, praznite posudu i tijekom čišćenja. Ne koristite uređaj ako je motor ili njegovi dodaci oštećeni. Nikada ne dodirujte pokretne dijelove. Koristite uređaj s hranom na sobnoj temperaturi. Ne koristite s toplom hranom. Operite dijelove koji dolaze u dodir s hranom prije uporabe. Isključite uređaj i odvojite ga od napajanja prije promjene dodataka ili približavanja pokretnim dijelovima tijekom uporabe. Pažnja! Nepravilna uporaba može uzrokovati ozljede. Uređaj je namijenjen za uporabu u kućnim i sličnim primjenama, posebice u kuhinjama za osoblje u trgovinama, uredima i drugim profesionalnim

okruženjima; na farmama; od strane gostiju u hotelima, motelima i drugim stambenim objektima; u prostorima tipa bed and breakfast. Koristite samo priložene ili originalne dodatke. Pazite ako ulijevate vruću tekućinu u posudu jer bi zbog iznenadnog stvaranja pare mogla biti izbačena iz uređaja.

Sastavni dijelovi

Komponente:

1. Čaša
2. Brzina I
3. Brzina II
4. Kućište motora
5. Ručni blender
6. Spojna jedinica za sjeckalicu
7. Nož sjeckalice
8. Posuda sjeckalice
9. Metlica
10. Priključak za metlicu



Upute

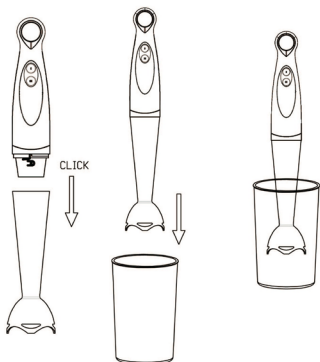
Pažljivo očistite dijelove koji dolaze u kontakt s hranom prije prve uporabe uređaja. Ostavite tople sastojke da se ohlade prije obrade.

Velike sastojke narežite na komade od otprilike 2 cm prije obrade.

Uvijek postavite jedinicu motora na ravnu površinu.

Ne preopterećujte uređaj stavljajući previše hrane i ne radite kontinuirano više od 30 sekundi.

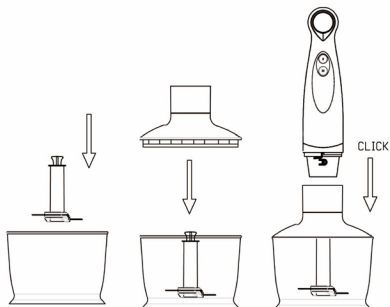
Ručni blender:



- Pogodno za: miješanje tekućina (npr. umaci, voćni sokovi, juhe, mješana pića i frapei), miješanje mekih sastojaka, pasiranje kuhanih sastojaka (npr. za pripremu hrane za bebe).

- Priključite štap blenda na jedinicu motora, stavite sastojke u čašu, potpuno uronite zaštitu noža u sastojke i pritisnite tipku brzine za uključivanje uređaja. Polako pomičite uređaj gore-dolje i u krug da biste izmiješali sastojke.

Sjeckalica:



- Pogodno za sjeckanje sastojaka poput orašastih plodova, mesa, luka, tvrdog sira, kuhanih jaja, češnjaka, bilja, suhog kruha itd.

- Oprez: Noževi su vrlo oštri! Budite vrlo oprezni pri rukovanju jedinicom noža. Postavite jedinicu noža sjeckalice u posudu sjeckalice. Dodajte sastojke u posudu sjeckalice.

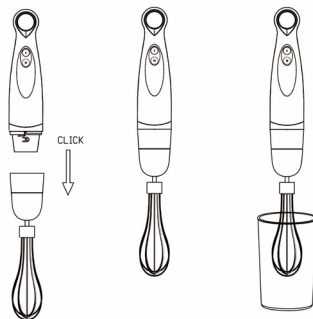
Postavite spojnu jedinicu na posudu sjeckalice.

Pričvrstite jedinicu motora na posudu sjeckalice.

Pritisnite tipku za kontrolu brzine za uključivanje uređaja.

Ako se sastojci zalijepe za zid posude sjeckalice, odvojite ih dodavanjem tekućine ili upotrebom špatule.

Metlica:



- Koristite metlicu samo za tučenje šlaga, tučenje bjelanjaka i miješanje tijesta i gotovih deserata.

- Umetnite metlicu u odgovarajući priključak, zatim umetnite pokretni dio u prienosnik dok se ne zaključa.

- Postavite metlicu u posudu i tek tada pritisnite prekidač za pokretanje.

Za najbolje rezultate:

- Ne koristite čašu, već širu posudu.

- Počnite s niskom postavkom brzine.

- Pomičite metlicu držeći je lagano nagnutom.

- Tucite do 400 ml hladnog šlaga (min. 30% masti, 4-8 °C).

- Tucite do 4 bjelanjaka.

Čišćenje i održavanje

Ne uranjajte jedinicu motora ni priključak za metlicu u vodu.

Isključite uređaj prije čišćenja.

Rastavite sve skidive dijelove.

Očistite čašu, posudu sjeckalice, jedinicu noža sjeckalice i spojnu jedinicu sjeckalice u perilici posuda ili s toplom vodom i deterdžentom.



Il simbolo del cassonetto barrato indica che il prodotto è soggetto alla raccolta differenziata. Per le sue caratteristiche tecniche il prodotto, se smaltito impropriamente, può rivelarsi dannoso per la salute e per l'ambiente. Per questo motivo il prodotto non deve essere smaltito insieme ai rifiuti solido urbani. L'utente dovrà pertanto conferire l'apparecchiatura giunta a fine vita agli idonei centri di raccolta differenziata dei rifiuti elettronici ed elettrotecnici, oppure riconsegnarla al rivenditore al momento dell'acquisto di una nuova apparecchiatura di tipo equivalente, in ragione di uno ad uno o conferirla gratuitamente, in caso di prodotto di piccolissime dimensioni, presso i negozi che forniscono questo servizio. L'adeguata raccolta differenziata per l'avvio successivo dell'apparecchiatura dismessa al riciclaggio, al trattamento e allo smaltimento ambientalmente compatibile contribuisce ad evitare possibili effetti negativi sulla salute e sull'ambiente e favorisce il reimpiego e/o riciclo dei materiali di cui è composta l'apparecchiatura. Lo smaltimento abusivo del prodotto comporta l'applicazione delle sanzioni previste della normativa vigente.

E – El símbolo del contenedor de basura tachado con un aspa indica que el producto está sujeto a recogida selectiva. Debido a sus características técnicas, si el producto se elimina de forma indebida, puede resultar perjudicial para la salud y el medio ambiente. Por esta razón, el producto no debe eliminarse junto con los residuos sólidos urbanos. El usuario, por lo tanto, deberá depositar el aparato, cuando este llegue al final de su vida útil, en los centros de recogida selectiva de residuos de aparatos eléctricos y electrónicos correspondientes, o bien entregarlo al distribuidor cuando compre un nuevo aparato similar, a razón de uno por uno, o dejarlo gratuitamente, en caso de productos muy pequeños, en las tiendas que proporcionen este servicio. La adecuada recogida selectiva para realizar el reciclaje del aparato en desuso, su tratamiento y eliminación de forma compatible con el medio ambiente contribuye a evitar posibles efectos negativos sobre la salud y el medio ambiente y favorece la reutilización y/o reciclaje de los materiales de los que está compuesto el aparato. La eliminación ilegal del producto conlleva la aplicación de las sanciones previstas en la normativa vigente.

P – O símbolo do contentor de lixo barrado indica que o produto é sujeito à recolha diferenciada. Devido as características técnicas, o produto se eliminado indevidamente, pode se tornar perigoso para a saúde e meio ambiente. Por esta razão o produto não deve ser eliminado junto com o lixo sólido urbano. O usuário deverá portanto entregar o equipamento sem mais utilização nos centros de recolha específicos para lixo eletrônico e eletrotécnico, ou então entregá-lo ao revendedor no momento da aquisição de um novo equipamento de tipo equivalente, na proporção de um a um ou entregá-lo gratuitamente, em caso de produtos de dimensões muito pequenas, nas lojas que oferecem este serviço. A recolha diferenciada adequada para a entrega em seguida do equipamento inutilizável à reciclagem, ao tratamento e à eliminação ambiental compatível contribui à evitação de possíveis efeitos negativos para a saúde e o meio ambiente e favorece a reutilização e/ou a reciclagem dos materiais com os quais é composto o equipamento. A eliminação abusiva do produto comporta a aplicação das sanções previstas pela normativa vigente.

GR – Το ακυρωμένο σύμβολο κάδου απορριμμάτων υποδεικνύει ότι το προϊόν υπόκειται σε ανακύκλωση. Για τα τεχνικά χαρακτηριστικά του, το προϊόν, εάν δεν απορριφθεί σωστά, μπορεί να είναι επικίνδυνο για την υγεία μας και το περιβάλλον. Για το λόγο αυτό, το προϊόν δεν πρέπει να απορρίπτεται μαζί με τα στερεά αστικά απόβλητα. Κατά συνέπεια, η χρήστης θα πρέπει να μεταφέρει την συσκευή στο τέλος της λειτουργικής ζωής της σε κατάλληλα διαφοροποιημένα κέντρα συλλογής για ηλεκτρονικές συσκευές και ηλεκτρο-τεχνικά απόβλητα, ή να την επιστρέψει στον λιανοπωλητή κατά την αγορά μιας νέας συσκευής ισοδύναμου τύπου, ή να την αποδώσει δωρεάν, σε περίπτωση πολύ μικρών διαστάσεων σε καταστήματα που παρέχουν αυτή την υπηρεσία. Η κατάλληλη ξεχωριστή συλλογή για την μετέπειτα προώθηση στην ανακύκλωση, επεξεργασία και περιβαλλοντικά συμβατή διάθεση συμβάλλει στην αποφυγή αρνητικών επιπτώσεων για το περιβάλλον και την υγεία και προωθεί την επαναχρησιμοποίηση ή / και ανακύκλωση των υλικών που απαρτίζουν τον εξοπλισμό. Παράνομη απόρριψη του προϊόντος από τον ιδιοκτήτη συνεπάγεται την εφαρμογή των διοικητικών κυρώσεων που προβλέπονται από το νόμο.

HR – Oznaka prekrizene kante za otpad označava da je proizvod namijenjen za odvojeno prikupljanje otpada. Zbog svojih tehničkih karakteristika, ako proizvod nije pravilno odložen, može biti opasan za zdravlje i okoliš. Zbog toga proizvod ne smije bit odložen zajedno s gradskim otpadom. Korisnik treba odložiti nefunkcionalni uređaj u određeni centar za odvojeno prikupljanje elektronskog i elektrotehničkog otpada, ili predati prodavaču u trenutku kupnje novog proizvoda istog tipa ili predati bez plaćanja dodatnih troškova, u slučaju proizvoda malih dimanzija, u centrima koji nude ovaj tip usluge. Aдекватно odvojeno prikupljanje otpada za naredno recikliranje odbačenih uređaja, za tretiranje i odlaganje u skladu s okolijem doprinosi izbjegavanju negativnog utjecaja na zdravlje i okoliš te pomaže za naknadno korištenje i/ili recikliranje materijala od kojeg se sastoji uređaj. Neprijmjereno odlaganje proizvoda stvara komplikacije te sankcije predviđene važećim odredbama.

Art. 583301

Importato e fabbricato da: GENERAL TRADE SPA

Via G. Cassano - Km 2,2

74015 Martina Franca (TA) ITALY

www.generaltrade.it

Prodotto di provenienza Extra-UE



Graphic design is exclusive property of the General Trade spa