



# TURBO DUST CORDLESS

*serie* **335**

ISTRUZIONI D'USO

## AVVERTENZE DI SICUREZZA



### **ATTENZIONE!**

Leggere le istruzioni prima dell'uso. Leggere tutti gli avvisi di sicurezza e tutte le istruzioni. La mancata osservanza dei presenti avvisi e istruzioni potrebbe causare scosse elettriche, incendi e/o infortuni gravi. Avvertenza! Quando si usano apparecchi alimentati elettricamente, osservare sempre le normali precauzioni di sicurezza per ridurre il rischio di incendio, scosse elettriche, lesioni personali e danni materiali. L'apparecchio è destinato solo ad un uso domestico per le funzioni indicate nel presente manuale. Non adatto per uso professionale. Non utilizzare l'apparecchio per usi diversi da quello per cui è concepito. Qualsiasi utilizzo diverso da quello indicato è da considerarsi improprio e pericoloso ed espone l'utilizzatore a rischi di natura elettrica e a danni alle persone. Allorché si decida di smaltire come rifiuto questo apparecchio, si raccomanda di renderlo inoperante tagliandone il cavo di alimentazione. Prima di collegare l'apparecchio alla rete di alimentazione, controllare che la tensione indicata sui dati tecnici corrisponda a quella della rete locale e non utilizzare prese

o prolunghe elettriche non compatibili con quanto indicato nei dati tecnici. Non utilizzare l'apparecchio se il cavo, o alcune sue parti risultano danneggiate. Non scollegare mai l'apparecchio tirando il cavo. Tutte le riparazioni, compresa la (eventuale) la sostituzione del cavo di alimentazione, devono essere eseguite solamente da tecnici autorizzati ed esperti, in modo da prevenire ogni rischio. Non avvolgere mai il cavo di alimentazione attorno alla mano quando l'apparecchio è connesso alla rete elettrica. In caso di temporale, scollegare il cavo di alimentazione dalla presa di corrente. Conservare il presente libretto d'uso sicuro, insieme alle istruzioni, per l'intera durata di vita dell'apparecchio, a scopo di consultazione. In caso di cessione dell'apparecchio a terzi, consegnare anche l'intera documentazione. Se nella lettura di questo libretto di istruzioni d'uso alcune parti risultassero di difficile comprensione o se sorgessero dubbi, prima di utilizzare il prodotto contattare l'azienda all'indirizzo indicato. **Attenzione!** Controllare periodicamente il corretto serraggio delle eventuali viti presenti, lo stato di usura dell'apparecchio ed accertarsi del suo corretto funzionamento. L'utilizzo di accessori non consigliati o non

forniti dal costruttore dell'apparecchio può comportare rischi di incendio, shock elettrico o danni a persone. Scollegare sempre l'apparecchio dall'alimentazione se lasciato incustodito e prima di montarlo, smontarlo, pulirlo o mantenerlo. Non lasciare l'apparecchio esposto ad agenti atmosferici (pioggia, sole, ecc.). Non usare l'apparecchio all'aperto. Non lasciare incustodito l'apparecchio mentre è col-legato alla rete elettrica. Non utilizzare l'apparecchio in caso di mani bagnate o piedi bagnati o nudi. **ATTENZIONE!** Pericolo di soffocamento. Gli elementi dell'imballaggio non devono essere lasciati alla portata dei bambini in quanto potenziali fonti di pericolo. Tenere il sacchetto di plastica lontano dalla portata di bambini. Non è un giocattolo. Durante l'utilizzo assicurarsi che i bambini non vengano a contatto con l'apparecchio.

L'apparecchio può essere utilizzato da bambini di età non inferiore a 8 anni e da persone con ridotte capacità fisiche, sensoriali o mentali, o prive di esperienza o della necessaria conoscenza, purché sotto sorveglianza oppure dopo che le stesse abbiano ricevuto istruzioni relative all'uso sicuro dell'apparecchio e alla comprensione dei pericoli ad esso inerenti. I bambini

non devono giocare con l'apparecchio. La pulizia e la manutenzione destinata ad essere effettuata dall'utilizzatore non deve essere effettuata da bambini, a meno che non abbiano più di 8 anni e siano sorvegliati. Mantenere l'apparecchio e il suo cavo fuori dalla portata dei bambini con meno di 8 anni e custodire in luogo asciutto e sicuro. L'apparecchio non è destinato ad essere fatto funzionare per mezzo di un temporizzatore esterno o con un sistema di comando separato. Se il cavo di alimentazione è danneggiato, esso deve essere sostituito da un cavo o da un assemblaggio speciali aventi le stesse caratteristiche oppure disponibili presso il costruttore o il suo servizio assistenza tecnica. Non immergere in acqua per la pulizia. L'apparecchio deve essere controllato regolarmente e non deve essere utilizzato se danneggiato.

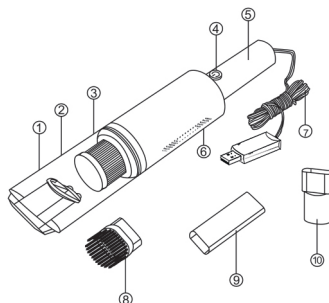
Questo prodotto contiene una batteria al litio ricaricabile sostituibile. Le batterie al litio permettono ricariche parziali. In caso di non uso, ricaricare le batterie almeno ogni 3 mesi. Non lasciare la batteria in luoghi esposti alla luce solare diretta o all'interno di autoveicoli in giornate molto calde. La batteria deve essere conservata in ambienti asciutti, privi di umidità e ventilati con

temperatura compresa tra 0°C e 40°C. Se la batteria è esposta a temperature non adeguate, potrebbero verificarsi perdite con fuoriuscita di liquido dalla batteria. Se il liquido fuoriuscito dovesse venire a contatto con gli occhi o la pelle, sciacquare immediatamente la zona interessata con acqua, senza strofinare e rivolgersi a un medico. Potrebbero verificarsi lesioni. Utilizzare guanti di protezione per pulire. Tenere la batteria lontana dalla portata dei bambini. Non ricaricare il prodotto in condizioni non sicure. Conservare il prodotto lontano da materiali infiammabili durante l'uso o la ricarica. Non immergere in acqua e non spruzzare acqua o altri liquidi sulla batteria. In caso di contatto con l'acqua o altri liquidi, inoltre, potrebbero verificarsi danni all'involucro. In caso di produzione di gas, surriscaldamento e fiamme è necessario posizionare immediatamente la batteria all'aperto all'interno di un contenitore ignifugo e ricoprirlo di sabbia, ben distante da materiali infiammabili. Utilizzare un panno leggermente umido per la pulizia. In caso di gonfiore, perdita di liquido, odore insolito o surriscaldamento, interrompere immediatamente l'uso e contattare l'assistenza tecnica. Evitare urti violenti: cadute o schiacciamenti possono danneggiare la batteria e

causare pericoli. Smaltimento: alla fine del ciclo di vita del prodotto, conferire il dispositivo presso un centro di raccolta autorizzato per il corretto smaltimento e riciclo delle batterie, in conformità alle normative locali.

#### Componenti

1. Bocchetta di aspirazione
2. Serbatoio
3. Filtro
4. On/Off
5. Manico
6. Fuoriuscita aria
7. Cavo usb
8. Spazzola
9. Beccuccio a fessura stretta
10. Beccuccio a fessura larga



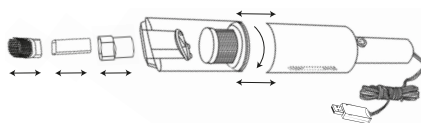
#### Ricarica

Collegare il cavo all'unità e a un adattatore (non in dotazione). Non accendere l'unità durante la ricarica.

Una ricarica completa dura circa 3 ore.

L'autonomia dell'unità dopo una ricarica completa è di circa 30 minuti.

#### Assemblaggio



#### Istruzioni

Accendere /spegnere l'unità mediante il pulsante on/off.

#### Pulizia e manutenzione

Rimuovere il corpo motore, il filtro e gli eventuali accessori. Svuotare il serbatoio.

Gli accessori, il serbatoio e il filtro possono essere lavati con acqua corrente. Farli asciugare completamente prima di riassembliarli.

Pulire il corpo motore con un panno morbido. Non utilizzare detergenti chimici abrasivi. Non immergere in acqua o altri liquidi.

## E- ADVERTENCIAS DE SEGURIDAD



### **ATENCIÓN!**

Lea estas instrucciones antes del uso. Lea todas las advertencias de seguridad y todas las instrucciones. El hecho de no respetar las presentes advertencias e instrucciones podría provocar descargas eléctricas, incendios y/o accidentes graves. ¡Advertencia! Al utilizar aparatos eléctricos, deben adoptarse siempre las precauciones de seguridad apropiadas para reducir el riesgo de incendio, descarga eléctrica, lesiones personales y daños materiales. Este aparato está destinado únicamente a un uso doméstico para las funciones indicadas en el presente manual. No apto para uso profesional. No utilice el aparato con fines distintos a aquel para el que está diseñado. Cualquier uso diferente al indicado debe considerarse indebido y peligroso y expone al usuario a riesgos de naturaleza eléctrica y daños a las personas. Cuando se decida desechar este aparato, se recomienda inutilizarlo cortando el cable de alimentación. Antes de conectar el aparato a la red de alimentación, compruebe que la tensión indicada en los datos técnicos se corresponde con la de la red local y no utilice tomas o alargadores eléctricos no

compatibles con lo indicado en los datos técnicos. No utilice el aparato si el cable o algunas de sus partes están dañados. Nunca desconecte el aparato tirando del cable. Todas las reparaciones, incluida la sustitución del cable de alimentación (si fuera preciso), deberán realizarlas únicamente técnicos autorizados y expertos, para prevenir cualquier riesgo. Nunca enrolle el cable de alimentación alrededor de la mano cuando el aparato esté conectado a la red eléctrica. En caso de tormenta, desconecte el cable de alimentación de la toma de corriente. Guarde el presente manual de uso, junto con las instrucciones, durante toda la vida útil del aparato, para futuras consultas. En caso de cesión del aparato a terceros, entregue también toda la documentación. Si al leer este manual de instrucciones algunas partes le resultaran difíciles de entender o le surgieran dudas, antes de utilizar el aparato, póngase en contacto con la empresa en la dirección indicada. ¡Atención! Compruebe de forma periódica el correcto ajuste de los tornillos que pudiera llevar el aparato, su estado de desgaste y asegúrese de que funciona correctamente. El uso de accesorios no recomendados o no suministrados por el fabricante puede conllevar riesgos de incendio, choque

eléctrico o daños a personas. Desconecte siempre el aparato cuando lo deje sin vigilancia y antes de montarlo, desmontarlo, limpiarlo o realizar su mantenimiento. No lo deje expuesto a los agentes atmosféricos (lluvia, sol, etc.). No lo utilice al aire libre. No deje el aparato sin vigilancia mientras está conectado a la red eléctrica. No lo utilice con las manos o los pies mojados o descalzos. ¡ATENCIÓN! Peligro de asfixia. Los elementos de embalaje no deben dejarse al alcance de los niños, ya que constituyen fuentes potenciales de peligro. Mantenga la bolsa de plástico fuera del alcance de los niños. No es un juguete. Durante el uso, asegúrese de que los niños no toquen el aparato. Este aparato puede ser utilizado por niños mayores de 8 años y personas con capacidades físicas, sensoriales o mentales reducidas o sin experiencia o el conocimiento necesario siempre y cuando lo hagan bajo supervisión o tras recibir instrucciones sobre la utilización segura del aparato y entender los peligros que entraña. Los niños no deben jugar con el aparato. Las operaciones de limpieza y mantenimiento que debe realizar el usuario no podrán ser llevadas a cabo por niños, a no ser que tengan más de 8 años y lo hagan bajo supervisión.

Mantenga este aparato y su cable fuera del alcance de los niños menores de 8 años y guárdelo en un lugar seco y seguro. El aparato no está diseñado para funcionar con un temporizador externo ni con un sistema de control separado. Si el cable de alimentación está dañado, deberá ser sustituido por un cable o un ensamblaje especiales con las mismas características o suministrados por el fabricante o su servicio técnico. No sumerja el aparato en agua para limpiarlo. Revise el aparato periódicamente y no lo utilice si está dañado.

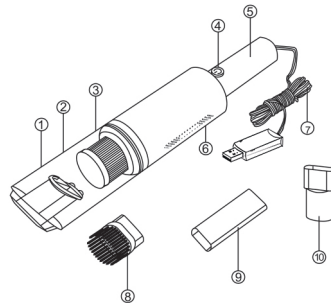
Este producto contiene una batería de litio recargable reemplazable. Las baterías de litio permiten cargas parciales. Si no se utiliza, recargue las baterías al menos cada 3 meses. No deje la batería en lugares expuestos a la luz solar directa o en el interior de vehículos en días muy calurosos. La batería debe almacenarse en un lugar seco, libre de humedad y ventilado con una temperatura entre 0 °C y 40 °C. Si la batería está expuesta a temperaturas inadecuadas, puede producirse una fuga de líquido de la batería. Si el líquido derramado entra en contacto con los ojos o la piel, enjuague inmediatamente la zona afectada con agua sin frotar y

consulte a un médico. Puede lesionarse. Utilice guantes protectores para limpiar. Mantenga la batería fuera del alcance de los niños. No vuelva a cargar el producto en condiciones inseguras. Guarde el producto lejos de materiales inflamables durante su uso o recarga. No sumerja en agua ni rocíe agua u otros líquidos sobre la batería. El contacto con agua u otros líquidos también puede dañar la carcasa. En caso de producción de gas, sobrecalentamiento y llamas es necesario colocar inmediatamente la batería al aire libre dentro de un recipiente ignífugo y cubrirla con arena, bien lejos de materiales inflamables. Use un paño ligeramente húmedo para limpiar. En caso de hinchazón, pérdida de líquido, olor inusual o sobrecalentamiento, detenga inmediatamente el uso y contacte con el servicio técnico. Evite golpes fuertes: las caídas o aplastamientos pueden dañar la batería y causar peligros. Eliminación: Al final de la vida útil del producto, lleve el dispositivo a un centro de recogida autorizado para eliminar y reciclar correctamente las baterías de acuerdo con la normativa local.

#### Componentes

1. Entrada de aire
2. Depósito
3. Filtro
4. On/Off
5. Mango

6. Salida de aire
7. Cable USB
8. Cepillo
9. Boquilla de ranura estrecha
10. Boquilla de ranura ancha



#### Carga

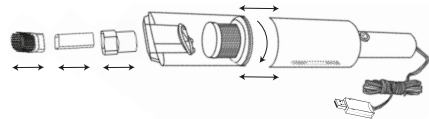
Conecte el cable a la unidad y a un adaptador (no suministrado).

No encienda la unidad durante la carga.

Una carga completa tarda alrededor de 3 horas.

La autonomía de la unidad después de una carga completa es de unos 30 minutos.

#### Montaje



#### Instrucciones

Encienda/apague la unidad mediante botón ON/OFF.

#### Limpieza y mantenimiento

Retire el cuerpo motor, el filtro y cualquier accesorio.

Vacíe el depósito.

Los accesorios, el depósito y el filtro se pueden lavar con agua corriente. Deje que se sequen por completo antes de volver a montarlos.

Limpie el cuerpo motor con un paño suave. No utilice detergentes químicos abrasivos. No lo sumerja en agua ni en otros líquidos.

## P- ADVERTÊNCIAS DE SEGURANÇA



### **ATENÇÃO!**

Leia as instruções antes da utilização. Leia todos os avisos de segurança e todas as instruções. A falta de cumprimento dos presentes avisos e instruções pode provocar choques elétricos, incêndios e/ou infortúnios graves. Advertência! Quando se utilizam aparelhos alimentados eletricamente, observe sempre as normais precauções de segurança para reduzir o risco de incêndio, choques elétricos, lesões pessoais e danificações materiais. O aparelho é destinado somente para o uso doméstico e para as funções indicadas nesse manual. Não adapte para uso profissional. Não utilize o aparelho para usos diferentes daqueles pelo qual ele foi concebido. Qualquer utilização diferente daquela indicada deve ser considerada imprópria e perigosa e expõe o utilizador aos riscos de natureza elétrica e às lesões às pessoas. Quando decidir eliminar esse aparelho como rejeito, é recomendável torná-lo inoperante cortando o cabo de alimentação. Antes de conectar o aparelho na rede de alimentação, verifique se a tensão indicada nos dados técnicos corresponde com aquela

da rede local e não utilize tomadas ou extensões elétricas não compatíveis com o que está indicado nos dados técnicos. Não utilize o aparelho se o cabo, ou qualquer uma de suas partes estiverem danificadas. Nunca desconecte o aparelho puxando o cabo. Todos os consertos, inclusive a (eventual) substituição do cabo de alimentação, devem ser realizados somente por técnicos autorizados e especializados, para dessa forma prevenir qualquer risco. Nunca enrole o cabo de alimentação em volta da mão quando o aparelho estiver conectado na rede elétrica. Em caso de temporal, desconecte o cabo de alimentação da tomada de corrente. Guarde esse livrinho de utilização com segurança, junto com as instruções, pela inteira duração da vida do aparelho, para poder consultá-lo. Se for ceder o aparelho para terceiros, entregue também toda a documentação. Se durante a leitura desse livrinho de instruções de utilização algumas partes estiverem difíceis de serem entendidas ou se houverem dúvidas, antes de utilizar o produto procure a empresa no endereço indicado. Atenção! Verifique periodicamente se os eventuais parafusos presentes estão apertados corretamente, o estado de desgaste do

aparelho e seu correto funcionamento. A utilização de acessórios não aconselhados ou não fornecidos pelo construtor do aparelho pode comportar riscos de incêndios, choques elétricos ou danificações às pessoas. Desconecte sempre o aparelho da alimentação se o mesmo for deixado sem supervisão e antes de montá-lo, desmontá-lo, limpá-lo ou realizar sua manutenção. Não deixe o aparelho exposto aos agentes atmosféricos (chuva, sol, etc.). Não utilize o aparelho ao ar livre. Não deixe o aparelho sem supervisão enquanto ele estiver conectado na rede elétrica. Não utilize o aparelho se estiver com as mãos molhadas ou pés molhados ou descalços. **ATENÇÃO!** Perigo de sufocamento. Os elementos da embalagem não devem ser deixados ao alcance das crianças enquanto potenciais fontes de perigo. Mantenha o saco de plástico longe do alcance das crianças. Não é um brinquedo. Durante a utilização certifique-se que as crianças não entrem em contato com o aparelho.

O aparelho pode ser utilizado pelas crianças com idade não inferior aos 8 anos e pelas pessoas com reduzidas capacidades físicas, sensoriais ou mentais, ou com falta de experiência ou sem o conhecimento necessário, a não

ser sob supervisão ou então depois que as mesmas receberam as instruções relativas à utilização com segurança do aparelho e que elas tenham entendido os perigos inerentes. As crianças não devem brincar com o aparelho. A limpeza e a manutenção destinada a ser realizada pelo utilizador não devem ser realizada pelas crianças, a não ser que elas tenham mais que 8 anos e estejam sendo supervisionadas. Mantenha o aparelho e o seu cabo fora do alcance das crianças com menos que 8 anos e guarde-o em um lugar seco e seguro. O aparelho não é destinado para ser utilizado através de um temporizador externo ou com um sistema de controle separado. Se o cabo de alimentação estiver danificado, ele deve ser substituído com um cabo ou por uma montagem especial que possui as mesmas características ou que estejam disponíveis com o construtor ou com seu serviço de assistência técnica. Não mergulhe na água para a limpeza. O aparelho deve ser controlado com regularidade e não deve ser utilizado se estiver danificado.

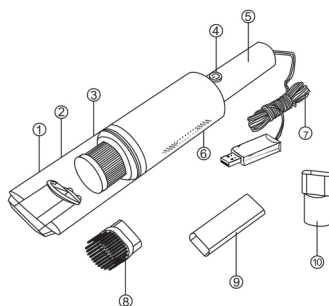
Este produto contém uma bateria de lítio recarregável substituível. As baterias de lítio permitem o carregamento parcial. Se não estiver em uso, recarregue as

baterias pelo menos a cada 3 meses. Não deixe a bateria em locais expostos à luz solar direta ou dentro de veículos motorizados em dias muito quentes. A bateria deve ser armazenada em ambientes secos, sem umidade e ventilados com temperaturas entre 0°C e 40°C. Se a bateria for exposta a temperaturas inadequadas, podem ocorrer vazamentos com vazamento de líquido da bateria. Se o líquido derramado entrar em contato com seus olhos ou pele, enxágue a área afetada imediatamente com água, sem esfregar e entre em contato com um médico. Podem ocorrer lesões. Use luvas de proteção para limpar. Mantenha a bateria fora do alcance das crianças. Não reabasteça o produto em condições inseguras. Guarde o produto longe de materiais inflamáveis durante a utilização ou recarga. Não mergulhe em água ou pulverize água ou outros líquidos na bateria. Além disso, em caso de contacto com água ou outros líquidos, podem ocorrer danos à carcaça. Em caso de produção de gás, superaquecimento e chamas, a bateria deve ser colocada imediatamente ao ar livre dentro de um recipiente à prova de fogo e coberta com areia, bem longe de materiais inflamáveis. Utilize um pano ligeiramente húmido

para a limpeza. Em caso de inchaço, vazamento de fluido, odor incomum ou superaquecimento, pare o uso imediatamente e entre em contato com o suporte técnico. Evite impactos violentos: quedas ou esmagamento podem danificar a bateria e causar perigo. Eliminação: no final do ciclo de vida do produto, entregar o dispositivo a um centro de coleta autorizado para a correta eliminação e reciclagem das baterias, em conformidade com as regulamentações locais.

#### Componentes

1. Boca de aspiração
2. Tanque
3. Filtro
4. On/Off
5. Empunhadura
6. Saída ar
7. Cabo usb
8. Escova
9. Bico com fenda estreita
10. Bico com fenda larga



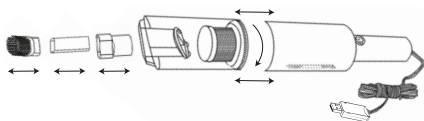
#### Recarregamento

Conecte o cabo na unidade e em um adaptador (não em dotação). Não ligue a unidade durante o recarregamento.

Um recarregamento completo dura aproximadamente 3 horas.

A autonomia da unidade após o recarregamento é de aproximadamente 30 minutos.

#### Montagem



### Instruções

Ligar/desligar a unidade através do interruptor on/off.

### Limpeza e manutenção

Remova o corpo motor, o filtro e os eventuais acessórios.

Esvazie o tanque.

Os acessórios, o tanque e o filtro podem ser lavados com água corrente. Deixe-os secar completamente antes de montá-los novamente.

Limpe o corpo motor com um pano macio. Não utilize detergentes químicos abrasivos. Não mergulhe na água ou em outros líquidos.

## GR- ΠΡΟΕΙΔΟΠΟΙΗΣΕΙΣ ΑΣΦΑΛΕΙΑΣ



### ΠΡΟΣΟΧΗ!

Διαβάστε τις οδηγίες πριν από τη χρήση. Διαβάστε όλες τις προειδοποιήσεις ασφαλείας και όλες τις οδηγίες. Η μη τήρηση αυτών των προειδοποιήσεων και οδηγιών μπορεί να οδηγήσει σε ηλεκτροπληξία, πυρκαγιά και/ή σοβαρό τραυματισμό. Προειδοποίηση! Όταν χρησιμοποιείτε ηλεκτρικές συσκευές, τηρείτε πάντα τις βασικές προφυλάξεις ασφαλείας για να μειώσετε τον κίνδυνο πυρκαγιάς, ηλεκτροπληξίας, προσωπικού τραυματισμού και υλικών ζημιών. Η συσκευή προορίζεται για οικιακή χρήση μόνο για τις λειτουργίες που υποδεικνύονται σε αυτό το εγχειρίδιο. Δεν είναι κατάλληλο για επαγγελματική χρήση. Μη χρησιμοποιείτε τη συσκευή για σκοπούς άλλους από εκείνους για τους

οποίους σχεδιάστηκε. Οποιαδήποτε χρήση διαφορετική από αυτή που υποδεικνύεται πρέπει να θεωρείται ακατάλληλη και επικίνδυνη και εκθέτει τον χρήστη σε ηλεκτρικούς κινδύνους και τραυματισμούς σε ανθρώπους. Όταν αποφασίσετε να απορρίψετε αυτή τη συσκευή ως απόβλητο, συνιστάται να την καταστήσετε εκτός λειτουργίας κόβοντας το καλώδιο τροφοδοσίας. Πριν συνδέσετε τη συσκευή στο ρεύμα, βεβαιωθείτε ότι η τάση που υποδεικνύεται στα τεχνικά δεδομένα αντιστοιχεί στην τάση του τοπικού δικτύου και μην χρησιμοποιείτε πρίζες ή καλώδια επέκτασης που δεν είναι συμβατά με αυτά που υποδεικνύονται στα τεχνικά δεδομένα. Μη χρησιμοποιείτε τη συσκευή εάν το καλώδιο ή οποιοδήποτε μέρος του είναι κατεστραμμένο. Ποτέ μην αποσυνδέετε τη συσκευή από την πρίζα τραβώντας το καλώδιο. Όλες οι επισκευές, συμπεριλαμβανομένης (πιθανής) αντικατάστασης του καλωδίου τροφοδοσίας, πρέπει να πραγματοποιούνται μόνο από εξουσιοδοτημένους και ειδικούς τεχνικούς, προκειμένου να αποφευχθεί κάθε κίνδυνος. Μην τυλίγετε ποτέ το καλώδιο ρεύματος γύρω από το χέρι σας όταν η συσκευή είναι συνδεδεμένη στο ρεύμα. Σε περίπτωση καταιγίδας,

αποσυνδέστε το καλώδιο ρεύματος από την πρίζα. Φυλάξτε αυτό το φυλλάδιο ασφαλούς χρήσης, μαζί με τις οδηγίες, για όλη τη διάρκεια ζωής της συσκευής, για λόγους αναφοράς. Εάν παραδώσετε τη συσκευή σε τρίτο άτομο, παραδώστε επίσης ολόκληρη την τεκμηρίωση. Εάν κατά την ανάγνωση αυτού του φυλλαδίου οδηγιών χρήσης ορισμένα μέρη αποδειχθούν δυσνόητα ή εάν προκύψουν αμφιβολίες, πριν χρησιμοποιήσετε το προϊόν, επικοινωνήστε με την εταιρεία στη διεύθυνση που υποδεικνύεται. Προσοχή! Να ελέγχετε περιοδικά το σωστό σφίξιμο τυχόν βιδών που υπάρχουν, την κατάσταση φθοράς της συσκευής και βεβαιωθείτε ότι λειτουργεί σωστά. Η χρήση εξαρτημάτων που δεν συνιστώνται ή δεν παρέχονται από τον κατασκευαστή της συσκευής μπορεί να οδηγήσει σε κίνδυνο πυρκαγιάς, ηλεκτροπληξίας ή τραυματισμού ατόμων. Πάντα να αποσυνδέετε τη συσκευή από την παροχή ρεύματος εάν την αφήνετε χωρίς επίβλεψη και πριν τη συναρμολογήσετε, αποσυναρμολογήσετε, καθαρίσετε ή συντηρήσετε. Μην αφήνετε τη συσκευή εκτεθειμένη σε ατμοσφαιρικούς παράγοντες (βροχή, ήλιο κ.λπ.). Μην χρησιμοποιείτε τη συσκευή σε εξωτερικό χώρο. Μην αφήνετε

τη συσκευή χωρίς επίβλεψη ενώ είναι συνδεδεμένη στο ρεύμα. Μην χρησιμοποιείτε τη συσκευή εάν έχετε βρεγμένα χέρια ή βρεγμένα ή γυμνά πόδια. ΠΡΟΣΟΧΗ! Κίνδυνος πνιγμού. Τα υλικά συσκευασίας δεν πρέπει να αφήνονται σε κοντινή απόσταση από παιδιά, καθώς αποτελούν πιθανές πηγές κινδύνου. Κρατήστε την πλαστική σακούλα μακριά από παιδιά. Δεν είναι παιχνίδι. Κατά τη χρήση, βεβαιωθείτε ότι τα παιδιά δεν έρχονται σε επαφή με τη συσκευή.

Η συσκευή μπορεί να χρησιμοποιηθεί από παιδιά ηλικίας τουλάχιστον 8 ετών και από άτομα με μειωμένες σωματικές, αισθητηριακές ή διανοητικές ικανότητες ή έλλειψη εμπειρίας ή των απαραίτητων γνώσεων, υπό την προϋπόθεση ότι τελούν υπό επίβλεψη ή αφού έχουν λάβει οδηγίες σχετικά με την ασφαλή χρήση της συσκευής και την κατανόηση των εγγενών κινδύνων. Τα παιδιά δεν πρέπει να παίζουν με τη συσκευή. Ο καθαρισμός και η συντήρηση που πρόκειται να πραγματοποιηθούν από τον χρήστη δεν πρέπει να εκτελούνται από παιδιά, εκτός εάν είναι μεγαλύτερα των 8 ετών και επιβλέπονται. Φυλάξτε τη συσκευή και το καλώδιο της μακριά από παιδιά κάτω των 8 ετών και αποθηκεύστε τη σε στεγνό και ασφαλές μέρος. Η συσκευή δεν προορίζεται

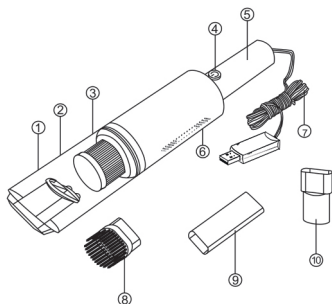
για λειτουργία μέσω εξωτερικού χρονοδιακόπτη ή με ξεχωριστό σύστημα ελέγχου. Εάν το καλώδιο τροφοδοσίας είναι κατεστραμμένο, πρέπει να αντικατασταθεί από ειδικό καλώδιο ή συγκρότημα με τα ίδια χαρακτηριστικά ή που διατίθεται από τον κατασκευαστή ή την υπηρεσία τεχνικής υποστήριξης. Μην βυθίζετε σε νερό για καθαρισμό. Η συσκευή πρέπει να ελέγχεται τακτικά και δεν πρέπει να χρησιμοποιείται εάν έχει υποστεί ζημιά.

Αυτό το προϊόν περιέχει μια αντικαταστάσιμη επαναφορτιζόμενη μπαταρία λιθίου. Οι μπαταρίες λιθίου επιτρέπουν τη μερική φόρτιση. Εάν δεν χρησιμοποιείται, επαναφορτίστε τις μπαταρίες τουλάχιστον κάθε 3 μήνες. Μην αφήνετε την μπαταρία σε μέρη που εκτίθενται σε άμεσο ηλιακό φως ή μέσα σε μηχανοκίνητα οχήματα σε πολύ ζεστές μέρες. Η μπαταρία πρέπει να φυλάσσεται σε ξηρά, χωρίς υγρασία και αεριζόμενα περιβάλλοντα με θερμοκρασίες μεταξύ 0° και 40°Γ. Εάν η μπαταρία εκτίθεται σε ανεπαρκείς θερμοκρασίες, ενδέχεται να προκύψουν διαρροές με διαρροή υγρού από την μπαταρία. Εάν το διαρρεύσει υγρό έρθει σε επαφή με τα μάτια ή το δέρμα σας, ξεπλύνετε την πληγείσα περιοχή αμέσως με νερό, χωρίς τρίψιμο και

επικοινωνήστε. Μπορεί να συμβούν τραυματισμοί. Χρησιμοποιήστε προστατευτικά γάντια για να καθαρίσετε. Κρατήστε την μπαταρία μακριά από παιδιά. Μην ξαναγεμίζετε το προϊόν σε μη ασφαλείς συνθήκες. Αποθηκεύστε το προϊόν μακριά από εύφλεκτα υλικά κατά τη χρήση ή το ξαναγέμισμα. Μην βυθίζετε στο νερό ή το νερό ψεκασμού ή άλλα υγρά στην μπαταρία. Επιπλέον, σε περίπτωση επαφής με νερό ή άλλα υγρά, μπορεί να προκληθεί βλάβη στο περίβλημα. Σε περίπτωση παραγωγής αερίου, υπερθέρμανσης και φλόγας, η μπαταρία πρέπει να τοποθετηθεί αμέσως σε εξωτερικό χώρο. Χρησιμοποιήστε ένα ελαφρώς υγρό πανί για τον καθαρισμό. Σε περίπτωση διόγκωσης, διαρροής υγρού, ασυνήθιστης οσμής ή υπερθέρμανσης, σταματήστε αμέσως τη χρήση και επικοινωνήστε με την τεχνική υποστήριξη. Αποφύγετε τις βίαιες επιπτώσεις: οι πτώσεις ή η σύνθλιψη μπορεί να βλάψει την μπαταρία και να προκαλέσει τον κίνδυνο. Διάθεση: στο τέλος του κύκλου ζωής του προϊόντος, παραδώστε τη συσκευή σε εξουσιοδοτημένο κέντρο συλλογής για σωστή διάθεση και ανακύκλωση.

## Εξαρτήματα

1. Ακροφύσιο αναρρόφησης
2. Δεξαμενή
3. Φίλτρο
4. On/Off
5. Λαβή
6. Διαφυγή αέρα
7. Καλώδιο USB
8. Βούρτσα
9. Στόμιο για στενή σχισμή
10. Στόμιο για φαρδιά σχισμή



## Επαναφόρτιση

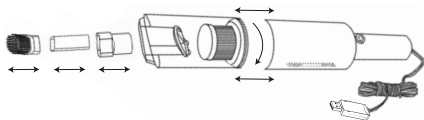
Συνδέστε το καλώδιο στη συσκευή και σε έναν ανταπτορα (δεν παρέχεται).

Μην ενεργοποιείτε τη συσκευή κατά τη φόρτιση.

Η πλήρης φόρτιση διαρκεί περίπου 3 ώρες.

Η αυτονομία της συσκευής μετά από μια πλήρη φόρτιση είναι περίπου 30 λεπτά.

## Συναρμολόγηση



## Οδηγίες

Ενεργοποιήστε/απενεργοποιήστε τη συσκευή χρησιμοποιώντας το κουμπί on/off.

## Καθαρισμός και συντήρηση

Αφαιρέστε το σώμα του κινητήρα, το φίλτρο και τυχόν αξεσουάρ.

Αδειάστε τη δεξαμενή.

Τα εξαρτήματα, η δεξαμενή και το φίλτρο μπορούν να πλυθούν με τρεχούμενο νερό. Αφήστε τα να στεγνώσουν εντελώς πριν τα επανασυναρμολογήσετε.

Καθαρίστε το σώμα του κινητήρα με ένα μαλακό πανί. Μην χρησιμοποιείτε λιπαντικά χημικά καθαριστικά. Μην βυθίζετε σε νερό ή άλλα υγρά.

## HR- SIGURNOSNE NAPOMENE



Prije uporabe pročitajte upute. Pročitajte sva sigurnosna upozorenja i sve upute. Nepoštivanje ovih upozorenja i uputa može dovesti do strujnog udara, požara i/ili ozbiljne ozljede. Upozorenje! Kada koristite uređaje na električni pogon, uvijek se pridržavajte osnovnih sigurnosnih mjera kako biste smanjili rizik od požara, strujnog udara, osobnih ozljeda i materijalne štete. Uređaj je namijenjen samo za kućnu upotrebu za funkcije navedene u ovom priručniku. Nije prikladno za profesionalnu upotrebu. Nemojte koristiti uređaj u druge svrhe osim za one za koje je dizajniran. Svaka druga uporaba osim navedene smatra se neprikladnom i opasnom te izlaže korisnika električnim rizicima i ozljedama ljudi. Kada odlučite ovaj uređaj odložiti kao otpad, preporuča se da ga onespobite tako da prerežete kabel za napajanje. Prije spajanja uređaja na napajanje provjerite odgovara li napon naveden u tehničkim podacima naponu lokalne mreže i nemojte koristiti utičnice ili produžne kabele koji nisu kompatibilni s onim što je navedeno u tehničkim podacima. Nemojte koristiti uređaj

ako je kabel ili bilo koji njegov dio oštećen. Nikada ne isključujte uređaj povlačenjem za kabel. Sve popravke, uključujući (eventualnu) zamjenu kabela za napajanje, moraju obavljati samo ovlašteni i stručni tehničari, kako bi se spriječio bilo kakav rizik. Nikada nemojte omotavati kabel za napajanje oko ruke kada je uređaj priključen na električnu mrežu. U slučaju grmljavinskog nevremena, izvucite kabel za napajanje iz utičnice. Čuvajte ovu knjižicu o sigurnoj uporabi, zajedno s uputama, tijekom cijelog životnog vijeka uređaja, u svrhu reference. Ako uređaj predajete trećoj strani, predajte i cjelokupnu dokumentaciju. Ako se tijekom čitanja ove knjižice s uputama neki dijelovi pokažu teško razumljivim ili ako se pojave nedoumice, prije uporabe proizvoda kontaktirajte tvrtku na navedenoj adresi. Oprez! Povremeno provjeravajte ispravnost pritezanja svih prisutnih vijaka, stanje istrošenosti uređaja i uvjerite se u njegovo ispravno funkcioniranje. Korištenje pribora koji nije preporučeno ili nije isporučen od strane proizvođača uređaja može dovesti do opasnosti od požara, strujnog udara ili ozljeda ljudi. Uvijek isključite uređaj iz napajanja ako ga ostavite bez nadzora i prije sastavljanja, rastavljanja, čišćenja ili održavanja. Ne

ostavljajte uređaj izložen atmosferskim utjecajima (kiša, sunce, itd.). Nemojte koristiti uređaj na otvorenom. Ne ostavljajte uređaj bez nadzora dok je priključen na električnu mrežu. Nemojte koristiti uređaj ako imate mokre ruke ili mokre ili bose noge. OPREZ! Opasnost od gušenja. Elementi pakiranja ne smiju se ostavljati u dohvat djece jer su potencijalni izvori opasnosti. Plastičnu vrećicu držite izvan dohvata djece. To nije igračka. Tijekom uporabe pazite da djeca ne dođu u kontakt s uređajem. Uređaj smiju koristiti djeca od najmanje 8 godina te osobe sa smanjenim fizičkim, osjetilnim ili mentalnim sposobnostima ili nedostatkom iskustva ili potrebnog znanja, pod uvjetom da su pod nadzorom ili nakon što su dobili upute o sigurnoj uporabi uređaja i razumijevanje inherentnih opasnosti. Djeca se ne smiju igrati s uređajem. Čišćenje i održavanje koje namjerava izvršiti korisnik ne smiju obavljati djeca, osim ako su starija od 8 godina i pod nadzorom. Držite uređaj i njegov kabel izvan dohvata djece mlađe od 8 godina i čuvajte ih na suhom i sigurnom mjestu. Uređaj nije namijenjen za rad pomoću vanjskog mjerača vremena ili s posebnim sustavom upravljanja. Ako je kabel za napajanje oštećen, mora se zamijeniti posebnim kabelom

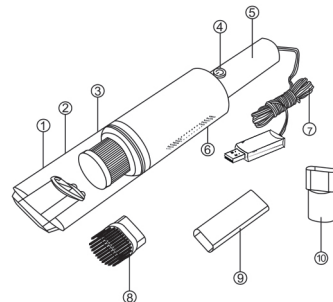
ili sklopom istih karakteristika ili dostupnim od proizvođača ili njegove službe za tehničku pomoć. Nemojte uranjati u vodu radi čišćenja. Uređaj se mora redovito provjeravati i ne smije se koristiti ako je oštećen.

Ovaj proizvod sadrži zamjenjivu punjivu litijevu bateriju. Litijeve baterije omogućuju djelomično punjenje. Kada se ne koriste, puniti baterije barem svaka 3 mjeseca. Ne ostavljajte bateriju na mjestima izloženim izravnoj sunčevoj svjetlosti ili u vozilima za vrlo vrućih dana. Bateriju treba čuvati na suhim, prozračnim i prozračenim mjestima s temperaturama između 0°C i 40°C. Ako je baterija izložena neprikladnim temperaturama, može doći do curenja, što rezultira curenjem tekućine iz baterije. Ako procurila tekućina dođe u kontakt s očima ili kožom, odmah isperite zahvaćeno područje vodom, bez trljanja, i potražite liječničku pomoć. Moguće su ozljede. Prilikom čišćenja koristite zaštitne rukavice. Bateriju držite izvan dohvata djece. Ne puniti proizvod u nesigurnim uvjetima. Proizvod čuvajte dalje od zapaljivih materijala tijekom upotrebe ili punjenja. Ne uranjajte bateriju u vodu niti je prskajte vodom ili drugim tekućinama. Kontakt s vodom

ili drugim tekućinama također može oštetiti kućište. U slučaju stvaranja plina, pregrijavanja ili plamena, odmah stavite bateriju na otvoreno u vatrostalnu posudu i prekrijte je pijeskom, dalje od zapaljivih materijala. Za čišćenje koristite blago vlažnu krpu. Ako dođe do oticanja, curenja tekućine, neobičnog mirisa ili pregrijavanja, odmah prekinite korištenje i obratite se tehničkoj podršci. Izbjegavajte jake udarce: ispuštanje ili gnječenje mogu oštetiti bateriju i uzrokovati opasnosti. Odlaganje: Na kraju vijeka trajanja proizvoda, odnesite uređaj u ovlaštenu centar za sakupljanje radi pravilnog odlaganja i recikliranja baterija, u skladu s lokalnim propisima.

#### Sastavni dijelovi

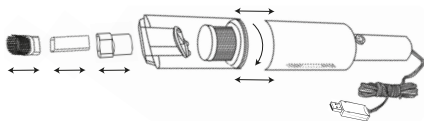
1. Usisna mlaznica
2. Spremnik
3. Filter
4. Uključivanje/Isključivanje
5. Ručka
6. Izlazak zraka
7. USB kabel
8. Četka
9. Otvor s uskim prorezom
10. Otvor sa širokim prorezom



## Punjenje

Spojte kabel na uređaj i na adapter (nije isporučen). Ne uključujte uređaj tijekom punjenja. Za potpuno punjenje potrebno je oko 3 sata. Autonomija uređaja nakon potpunog punjenja je otprilike 30 minuta.

## Sastavljanje



## Upute

Uključite/isključite uređaj pomoću tipke za uključivanje/isključivanje.

## Čišćenje i održavanje

Uklonite kućište motora, filter i sve dodatke.

Ispraznite spremnik.

Pribor, spremnik i filter mogu se prati tekućom vodom. Ostavite ih da se potpuno osuše prije nego što ih ponovno sastavite.

Očistite kućište motora mekom krpom. Nemojte koristiti abrazivna kemijska sredstva za čišćenje. Nemojte uranjati u vodu ili druge tekućine.

LEGENDA SIMBOLI / **E** - LEYENDA DE SÍMBOLOS /

**P** - LEGENDA DE SÍMBOLOS / **GR** - ΥΠΟΜΝΗΜΑ ΣΥΜΒΟΛΩΝ / **HR** - LEGENDA SIMBOLA:



= Osservare le avvertenze e le norme sulla sicurezza

**E** - Respete las advertencias y normas de seguridad

**P** - Respeitar os avisos e as normas de segurança

**GR** - Τηρείτε τις προειδοποιήσεις και τους κανονισμούς ασφαλείας

**HR** - Poštujte upozorenja i sigurnosne propise



= Smaltimento delle apparecchiature  
elettriche ed elettroniche

**E** - Eliminación de equipos eléctricos y electrónicos

**P** - Descarte de equipamentos elétricos e eletrônicos

**GR** - Απόρριψη ηλεκτρικού και ηλεκτρονικού εξοπλισμού

**HR** - Odlaganje električne i elektroničke opreme



= Apparecchio con classe  
di protezione III (SELV)

**E** - Dispositivo con clase de protección III (SELV)

**P** - Dispositivo com classe de proteção III (SELV)

**GR** - Συσσκευή με βαθμό προστασίας III (SELV)

**HR** - Uredaj s razredom zaštite III (SELV)

**IPX7** = Apparecchio idoneo all'immersione temporanea in acqua fino a 1 metro di profondità per 30 minuti

**E** - Aparato apto para inmersión temporal en agua hasta 1 metro de profundidad durante 30 minutos

**P** - Aparelho adequado para imersão temporária em água até 1 metro de profundidade por 30 minutos

**GR** - Συσσκευή κατάλληλη για προσωρινή βύθιση σε νερό έως 1 μέτρο βάθος για 30 λεπτά

**HR** - Uredaj pogodan za privremeno uranjanje u vodu do 1 metra dubine na 30 minuta



Il simbolo del cassonetto barrato indica che il prodotto è soggetto alla raccolta differenziata. Per le sue caratteristiche tecniche il prodotto, se smaltito impropriamente, può rivelarsi dannoso per la salute e per l'ambiente. Per questo motivo il prodotto non deve essere smaltito insieme ai rifiuti solido urbani. L'utente dovrà pertanto conferire l'apparecchiatura giunta a fine vita agli idonei centri di raccolta differenziata dei rifiuti elettronici ed elettrotecnici, oppure riconsegnarla al rivenditore al momento dell'acquisto di una nuova apparecchiatura di tipo equivalente, in ragione di uno ad uno o conferirla gratuitamente, in caso di prodotto di piccolissime dimensioni, presso i negozi che forniscono questo servizio. L'adeguata raccolta differenziata per l'avvio successivo dell'apparecchiatura dismessa al riciclaggio, al trattamento e allo smaltimento ambientalmente compatibile contribuisce ad evitare possibili effetti negativi sulla salute e sull'ambiente e favorisce il reimpiego e/o riciclo dei materiali di cui è composta l'apparecchiatura. Lo smaltimento abusivo del prodotto comporta l'applicazione delle sanzioni previste dalla normativa vigente.

E - El símbolo del contenedor de basura tachado con un aspa indica que el producto está sujeto a recogida selectiva. Debido a sus características técnicas, si el producto se elimina de forma indebida, puede resultar perjudicial para la salud y el medio ambiente. Por esta razón, el producto no debe eliminarse junto con los residuos sólidos urbanos. El usuario, por lo tanto, deberá depositar el aparato, cuando este llegue al final de su vida útil, en los centros de recogida selectiva de residuos de aparatos eléctricos y electrónicos correspondientes, o bien entregarlo al distribuidor cuando compre un nuevo aparato similar, a razón de uno por uno, o dejarlo gratuitamente, en caso de productos muy pequeños, en las tiendas que proporcionen este servicio. La adecuada recogida selectiva para realizar el reciclaje del aparato en desuso, su tratamiento y eliminación de forma compatible con el medio ambiente contribuye a evitar posibles efectos negativos sobre la salud y el medio ambiente y favorece la reutilización y/o reciclaje de los materiales de los que está compuesto el aparato. La eliminación ilegal del producto conlleva la aplicación de las sanciones previstas en la normativa vigente.

P - O símbolo do contentor de lixo barrado indica que o produto é sujeito à recolha diferenciada. Devido às características técnicas, o produto se eliminado indevidamente, pode se tornar perigoso para a saúde e meio ambiente. Por esta razão o produto não deve ser eliminado junto com o lixo sólido urbano. O usuário deverá portanto entregar o equipamento sem mais utilização nos centros de recolha específicos para lixo eletrônico e eletrotécnico, ou então entregá-lo ao revendedor no momento da aquisição de um novo equipamento de tipo equivalente, na proporção de um a um ou entregá-lo gratuitamente, em caso de produtos de dimensões muito pequenas, nas lojas que oferecerem este serviço. A recolha diferenciada adequada para a entrega em seguida do equipamento inutilizável à reciclagem, ao tratamento e à eliminação ambiental compatível contribui à evitação de possíveis efeitos negativos para a saúde e o meio ambiente e favorece a reutilização e/ou a reciclagem dos materiais com os quais é composto o equipamento. A eliminação abusiva do produto comporta a aplicação das sanções previstas pela normativa vigente.

GR - Το ακυρωμένο σύμβολο κάδου απορριμμάτων υποδεικνύει ότι το προϊόν υπόκειται σε ανακύκλωση. Για τα τεχνικά χαρακτηριστικά του, το προϊόν, εάν δεν απορριφθεί σωστά, μπορεί να είναι επικίνδυνο για την υγεία μας και το περιβάλλον. Για το λόγο αυτό, το προϊόν δεν πρέπει να απορρίπτεται μαζί με τα στερεά αστικά απόβλητα. Κατά συνέπεια, η χρήση θα πρέπει να μεταφέρει την συσκευή στο τέλος της λειτουργικής ζωής της σε κατάλληλα διαφοροποιημένα κέντρα συλλογής για ηλεκτρονικές συσκευές και ηλεκτρο-τεχνικά απόβλητα, ή να την επιστρέψει στον λιανοπωλητή κατά την αγορά μιας νέας συσκευής ισοδύναμου τύπου, η να την αποδώσει δωρεάν, σε περίπτωση πολύ μικρών διαστάσεων σε καταστήματα που παρέχουν αυτή την υπηρεσία. Η κατάλληλη ξεχωριστή συλλογή για την μετέπειτα προώθηση στην ανακύκλωση, επεξεργασία και περιβαλλοντικά συμβατή διάθεση συμβάλλει στην αποφυγή αρνητικών επιπτώσεων για το περιβάλλον και την υγεία και προωθεί την επαναχρησιμοποίηση ή / και ανακύκλωση των υλικών που απαρτίζουν τον εξοπλισμό. Παράνομη απόρριψη του προϊόντος από τον ιδιοκτήτη συνεπάγεται την εφαρμογή των διοικητικών κυρώσεων που προβλέπονται από το νόμο.

HR - Oznaka prekrizišne kante za otpad označava da je proizvod namijenjen za odvojeno prikupljanje otpada. Zbog svojih tehničkih karakteristika, ako proizvod nije pravilno odložen, može biti opasan za zdravlje i okoliš. Zbog toga proizvod ne smije bit odložen zajedno s gradskim otpadom. Korisnik treba odložiti nefunkcionalni uređaj u određeni centar za odvojeno prikupljanje elektronskog i elektrotehničkog otpada, ili predati prodavaču u trenutku kupnje novog proizvoda istog tipa ili predati bez plaćanja dodatnih troškova, u slučaju proizvoda malih dimanzija, u centrima koji nude ovaj tip usluge. Adekvatno odvojeno prikupljanje otpada za naredno recikliranje obdacašenih uređaja, za tretiranje i odlaganje u skladu s okolišem doprinosi izbjegavanju negativnog utjecaja na zdravlje i okoliš te pomaže za naknadno korištenje i/ili recikliranje materijala od kojeg se sastoji uređaj. Neprijemreno odlaganje proizvoda stvara komplikacije te sankcije predviđene važećim odredbama.

📍 **Importato e fabbricato da:**  
**GENERAL TRADE SPA**  
Via G. Cassano - Km 2,2  
74015 Martina Franca (TA) ITALY  
✉ [customer@generaltrade.it](mailto:customer@generaltrade.it)  
**www.generaltrade.it**  
*Prodotto di provenienza Extra-UE*

**L'etichetta fa parte integrante del prodotto,**  
**leggere e conservare per futuri riferimenti.**  
Graphic design is exclusive property of General Trade spa  
Forma e colore possono variare rispetto all'illustrazione.

